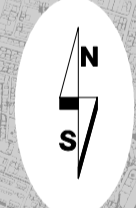
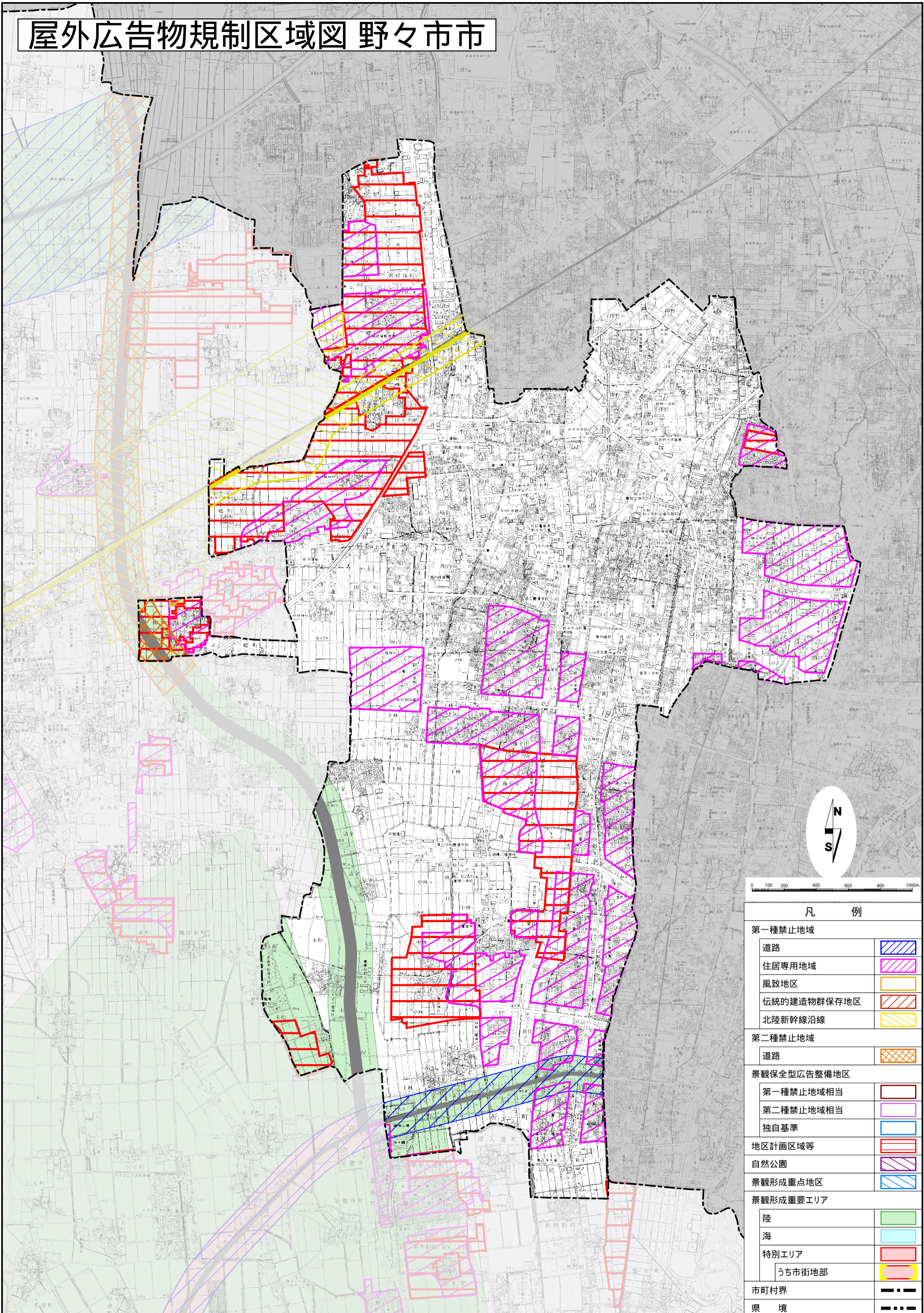


屋外広告物規制区域図 野々市市



0 100 200 400 600 800 1000m

凡 例	
第一種禁止地域	
道路	
住居専用地域	
風致地区	
伝統的建造物群保存地区	
北陸新幹線沿線	
第二種禁止地域	
道路	
景観保全型広告整備地区	
第一種禁止地域相当	
第二種禁止地域相当	
独自基準	
地区計画区域等	
自然公園	
景観形成重点地区	
景観形成重要エリア	
陸	
海	
特別エリア	
うち市街地部	
市町村界	
県 境	