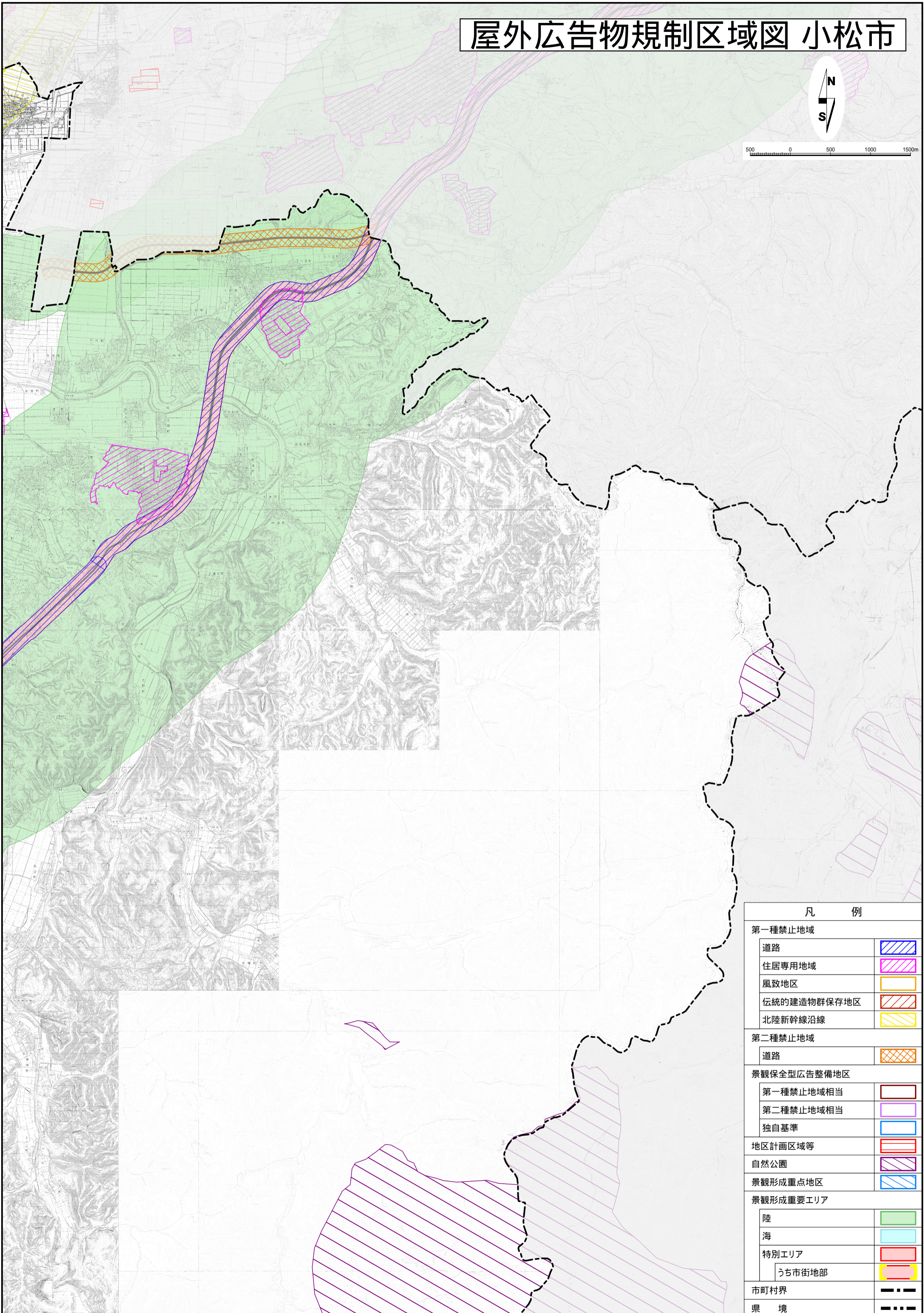


# 屋外広告物規制区域図 小松市



500 0 500 1000 1500m



## 凡 例

|             |  |
|-------------|--|
| 第一種禁止地域     |  |
| 道路          |  |
| 住居専用地域      |  |
| 風致地区        |  |
| 伝統的建造物群保存地区 |  |
| 北陸新幹線沿線     |  |
| 第二種禁止地域     |  |
| 道路          |  |
| 景観保全型広告整備地区 |  |
| 第一種禁止地域相当   |  |
| 第二種禁止地域相当   |  |
| 独自基準        |  |
| 地区計画区域等     |  |
| 自然公園        |  |
| 景観形成重点地区    |  |
| 景観形成重要エリア   |  |
| 陸           |  |
| 海           |  |
| 特別エリア       |  |
| うち市街地部      |  |
| 市町村界        |  |
| 県 境         |  |