

# 七尾湾水温・クロフィル・溶存酸素情報

第93号  
2023年7月25日発行

石川県水産総合センター 海洋資源部

連絡先 TEL 0768-62-1324 FAX 0768-62-4324

## 【概要】

- 7月20日に右図に示した位置（代表点：計8点）で観測を行いました。
- 水温は、全湾・全深度において、過去5年平均と比較して高めでした。
- クロフィル濃度は、全湾・全深度において、前月と比較して同程度または高めでした。
- 溶存酸素量は、全湾・全深度において、前月および過去5年平均と比較して低めでした。



(資料:観測結果)

### ① 水温 (°C)

|     | 深度1m (表層) |     |         | 深度5m |     |         | 深度10m |     |         |
|-----|-----------|-----|---------|------|-----|---------|-------|-----|---------|
|     | 今回        | 前月差 | 過去5年平均差 | 今回   | 前月差 | 過去5年平均差 | 今回    | 前月差 | 過去5年平均差 |
| 湾全体 | 26.3      | 3.9 | 1.5     | 25.5 | 5.1 | 1.9     | 24.4  | 5.0 | 2.0     |
| 北湾  | 25.7      | 3.6 | 1.2     | 25.5 | 4.1 | 1.8     | 24.9  | 4.8 | 2.0     |
| 西湾  | 26.6      | 3.9 | 1.7     | 25.1 | 5.8 | 1.7     | 23.9  | 5.6 | 2.1     |
| 南湾  | 26.6      | 4.2 | 1.7     | 25.8 | 5.4 | 2.1     | 24.3  | 4.6 | 1.8     |

### ② クロフィル濃度 (μg/L)

|     | 深度1m (表層) |     |         | 深度5m |     |         | 深度10m |     |         |
|-----|-----------|-----|---------|------|-----|---------|-------|-----|---------|
|     | 今回        | 前月差 | 過去5年平均差 | 今回   | 前月差 | 過去5年平均差 | 今回    | 前月差 | 過去5年平均差 |
| 湾全体 | 0.7       | 0.2 | -0.7    | 0.8  | 0.4 | -0.5    | 1.4   | 0.8 | 0.3     |
| 北湾  | 0.2       | 0.0 | -0.5    | 0.2  | 0.0 | -0.4    | 0.3   | 0.2 | -0.2    |
| 西湾  | 1.2       | 0.6 | -0.9    | 1.2  | 0.8 | 0.1     | 2.4   | 1.4 | 1.0     |
| 南湾  | 0.7       | 0.0 | -0.8    | 1.1  | 0.4 | -1.2    | 1.4   | 0.7 | 0.2     |

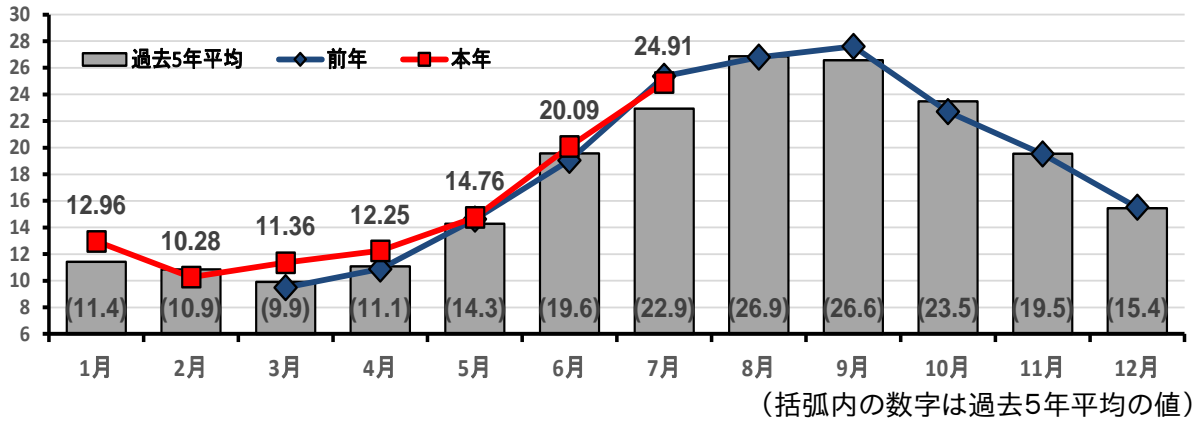
### ③ 溶存酸素量 (mg/L)

|     | 深度1m (表層) |      |         | 深度5m |      |         | 深度10m |      |         |
|-----|-----------|------|---------|------|------|---------|-------|------|---------|
|     | 今回        | 前月差  | 過去5年平均差 | 今回   | 前月差  | 過去5年平均差 | 今回    | 前月差  | 過去5年平均差 |
| 湾全体 | 6.9       | -0.5 | -0.5    | 6.7  | -0.7 | -0.4    | 6.6   | -0.6 | -0.4    |
| 北湾  | 6.8       | -0.6 | -0.5    | 6.8  | -0.6 | -0.5    | 6.9   | -0.5 | -0.4    |
| 西湾  | 7.0       | -0.3 | -0.5    | 6.5  | -0.7 | -0.2    | 6.3   | -0.5 | -0.1    |
| 南湾  | 6.9       | -0.5 | -0.4    | 6.8  | -0.8 | -0.5    | 6.6   | -0.7 | -0.7    |

(参考1) 湾別水温の月推移

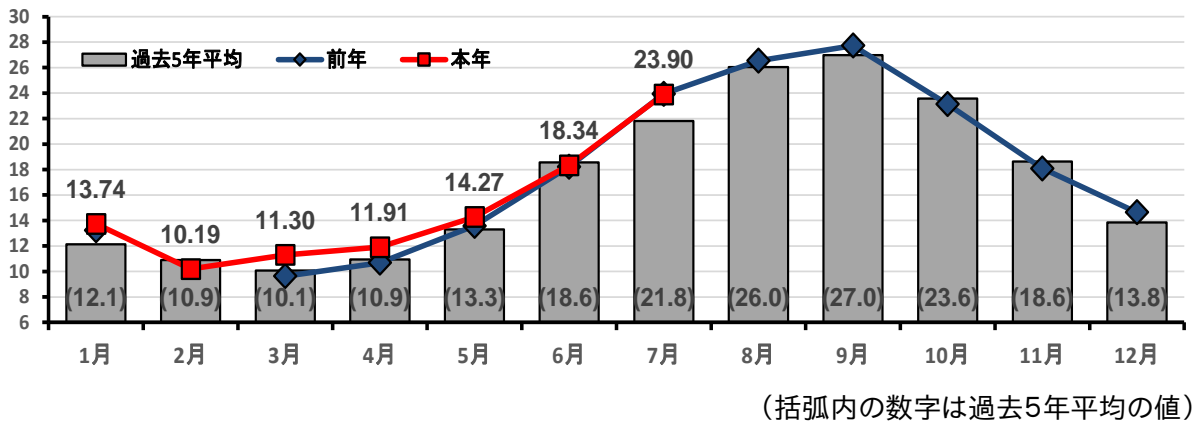
◎ 北湾水温の月推移(2022年一部欠測)

水温(深度10m)



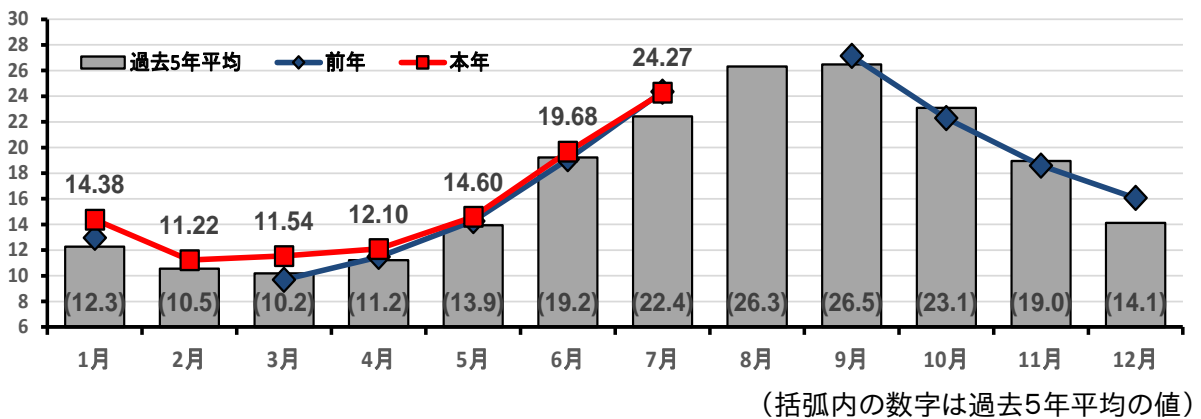
◎ 西湾水温の月推移(2022年一部欠測)

水温(深度10m)



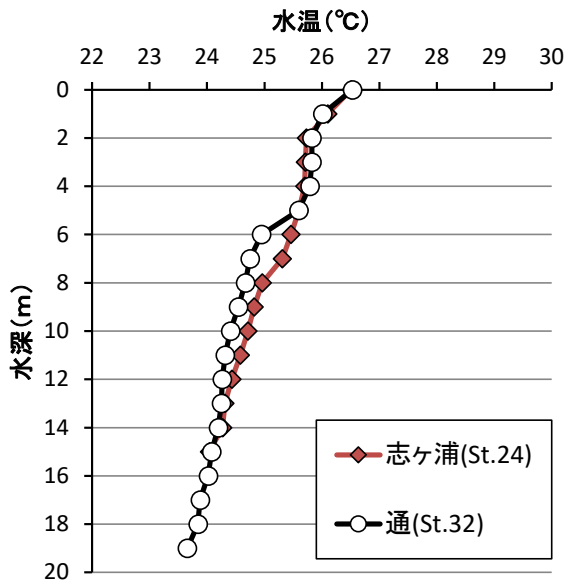
◎ 南湾水温の月推移(2022年一部欠測)

水温(深度10m)

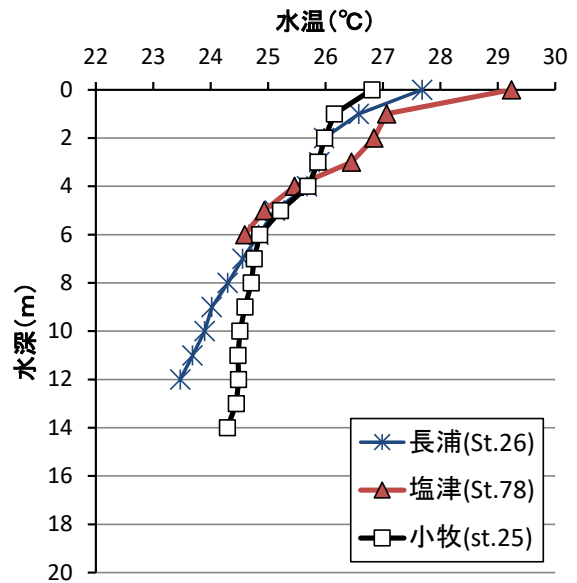


(参考2) 各養殖場における水温・クロロフィル濃度・溶存酸素量の鉛直分布(7月20日)

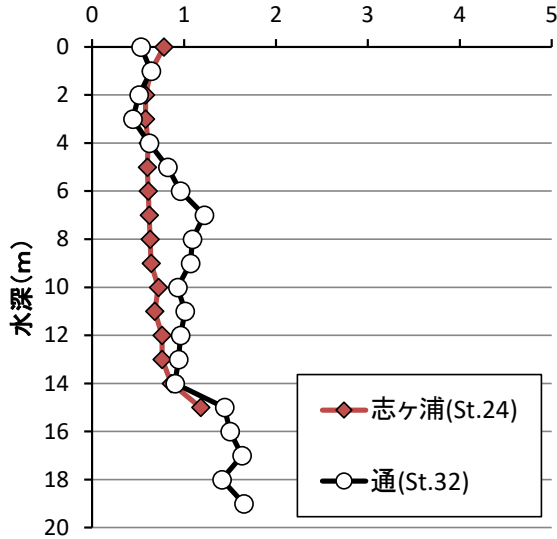
(麦ヶ浦、志ヶ浦、通)



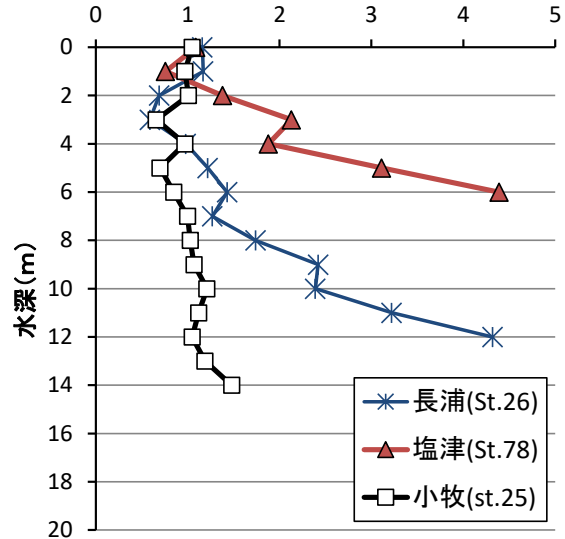
(長浦、塩津、小牧)



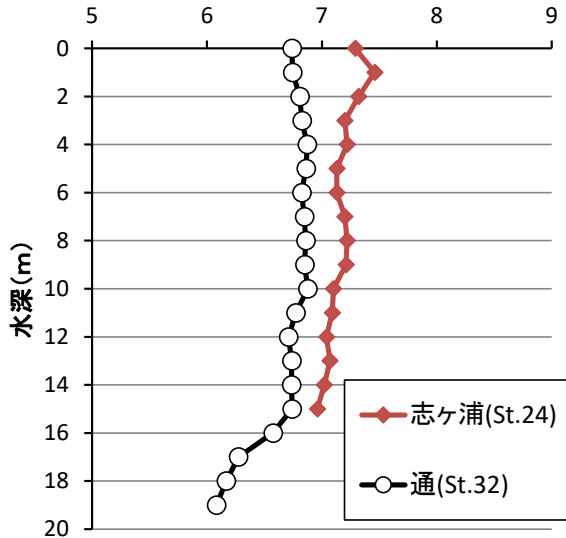
クロロフィル濃度(μg/L)



クロロフィル濃度(μg/L)



溶存酸素量(mg/L)



溶存酸素量(mg/L)

