

# 石川県漁海況情報

426号  
2019年5月17日発行

石川県水産総合センター 電話 0768-62-1324 FAX 0768-62-4324  
ホームページ <http://www.pref.ishikawa.lg.jp/suisan/center/sigenbu.html>  
携帯電話 [http://www.pref.ishikawa.lg.jp/mobile/suisan/center/sigenbu\\_files/p-index.html](http://www.pref.ishikawa.lg.jp/mobile/suisan/center/sigenbu_files/p-index.html)



## 本号の概要

### 小型いか釣りの水揚量（期間:5月1日～13日）

- 水揚量は前年を上回り、過去5年平均を下回っています。
- 水揚げの主体は30尾入りと40尾以上入りであり、魚体は小さめです。

### 石川県主要港の水揚状況（期間:4月16日～30日）

- 定置網ではカタクチイワシが好調でした。

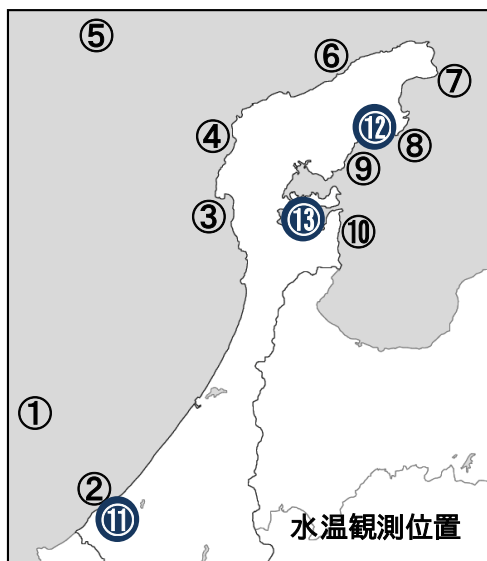
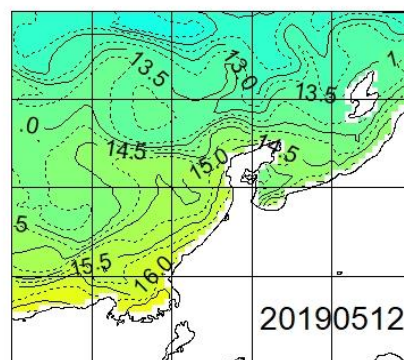
## 石川県周辺海域の海面水温（期間:5月8日～12日）

■ 沿岸の海面水温 5月12日の本県周辺（海岸線より30海里程度）の海面水温は14～16℃台で、過去5年平均との差は-0.5～±0.0℃程度でした。

■ 沿岸観測ブイの水温 今期の水温は13.9～15.8℃で、4月中旬から約2.0℃上昇しました。前年同期との差は-0.7～+0.6℃、過去3年平均との差は-0.5～+0.2℃でした。

■ 港内の水温 今期の水温は14.0～16.9℃で、前年同時期の差は-0.7～+0.8℃、過去3年平均との差は-0.3～+0.7℃でした。

### 石川県周辺の海面水温



### 沿岸観測ブイの水温（深度10mの値）

観測位置	5日間平均 5/8～5/12	前年差	過去3年 平均差
① 橋立沖	休止中	データなし	データなし
② 橋立沿岸	15.8	-0.1	-0.1
③ 富来沿岸	15.4	+0.6	+0.2
④ 門前沿岸	休止中	データなし	データなし
⑤ 猿山岬沖	休止中	データなし	データなし
⑥ 曾々木沿岸	休止中	データなし	データなし
⑦ 小泊沿岸	14.2	-0.6	-0.5
⑧ 小浦沿岸	14.0	-0.7	-0.4
⑨ 鶴川沿岸	13.9	-0.7	-0.4
⑩ 岸端沿岸	14.0	-0.6	-0.0

### 港内の水温（深度1.5m・午前9時の値）

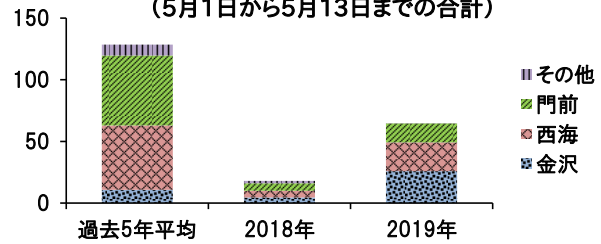
観測位置	5日間平均 5/8～5/12	前年差	過去3年 平均差
⑪ 橋立港	16.9	+0.6	+0.5
⑫ 宇出津港	14.0	-0.7	-0.3
⑬ 石崎港	16.3	+0.8	+0.7

## 小型いか釣りのスルメイカ水揚状況（期間:5月1日～13日）

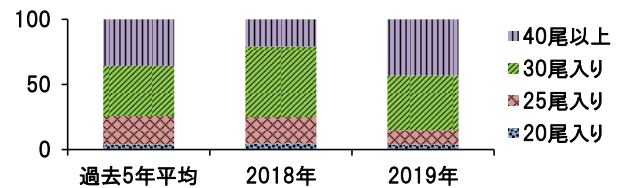
■ 県沿岸では今月から県外小型いか釣り漁船の操業が始まりました。5月1～13日の県内のスルメイカ水揚量は65トンであり、前年同時期（18トン）を上回り、過去5年平均（129トン）を下回っています。前年を上回っているものの低調な滑り出しとなっています。漁場は金沢・西海・門前沖で、金沢と西海への水揚げが多く、門前への水揚げは少なめです。

■ 銘柄（1箱当たりの入り尾数）別箱数割合をみると、30尾入りと40尾以上入りが全体の85%を占めており、前年および過去5年平均に比べて魚体は小さめです。

単位(ト) 小型いか釣りのスルメイカ水揚量  
(5月1日から5月13日までの合計)



単位(%) スルメイカ銘柄割合



## 石川県主要港の水揚状況（期間:4月16日～30日）

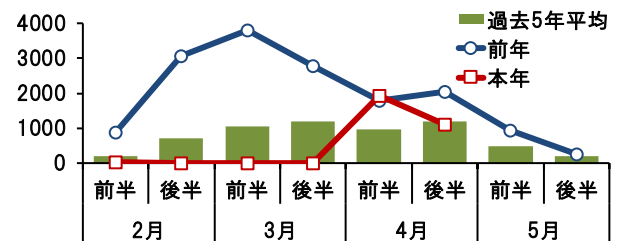
■ **定置網** ガンドは前年を上回り、マアジ・マダイは前年並み、ブリ・カワハギ・サバ・フグ類は前年を下回りました。マイワシは1,098トン水揚げされました。2月前半から4月後半の累計は3,064トンで、前年（14,380トン）および過去5年平均（5,266トン）を下回りました。カタクチイワシは235トン水揚げされました。1月前半から4月後半の累計は1,267トンで、前年（103トン）および過去5年平均（330トン）を上回りました。

■ **まき網** 水揚げはほとんどなく、マダイがわずかに水揚げされました。

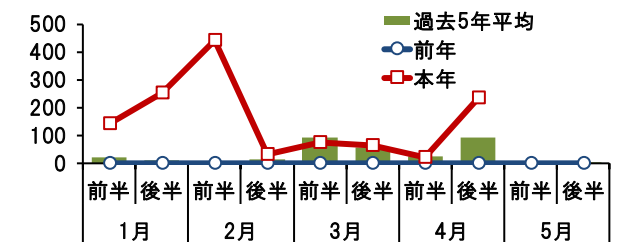
■ **底びき網・ごち網** マダラは前年を上回り、アマエビ・ハタハタ・ニギスは前年並み、アカガレイ・フグ類・ソウハチは前年を下回りました。

■ **刺網・釣り・その他** フクラギ・コゾクラ・ガンドは前年を上回り、イワガキ・ナマコ・フグ類は前年並み、ベニズワイガニは前年を下回りました。ヤナギバチメは輪島を中心に29トン水揚げされました。3月前半から4月後半までの累計は53トンで、前年（88トン）および過去5年平均（71トン）を下回りました。

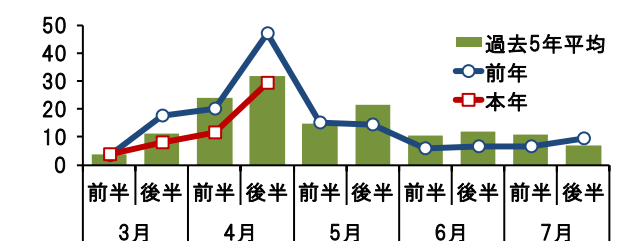
単位(ト) 定置網のマイワシ水揚量



単位(ト) 定置網のカタクチイワシ水揚量



単位(ト) 刺網・釣りのヤナギバチメ水揚量



集計期間 4月16日～4月30日 (水揚量の単位はトン)

魚種	水揚港							期間合計	
	橋立	金沢	富来	輪島	珠洲地区	宇出津	七尾地区	本年	前年
<b>定置網</b>									
まいわし	0.0		0.0	20.0	283.0	405.0	389.7	1097.8	2053.1
かたくちいわし					1.8	0.7	232.7	235.3	77.7
ぶり	0.6		3.0	2.4	1.4	15.0	7.6	30.1	73.5
まあじ	3.2		2.7	5.4	4.4	3.2	6.3	25.2	28.5
まだい	0.4		1.2	3.5	0.7	5.4	8.4	19.6	20.1
がんど			1.3	8.1	0.2	1.9	0.7	12.1	7.9
かわはぎ(ウマヅラ)	0.3		0.9	0.5	0.8	3.0	4.3	9.9	25.7
するめいか			0.1		0.4	0.5	7.8	8.8	5.0
さば	0.0		0.2	0.4	2.0	2.3	3.5	8.4	10.7
ふぐ類	0.1		0.9	0.3	0.8	3.6	1.5	7.2	43.6
さわら・さごし	4.1		0.7	0.3	0.0	0.1	0.1	5.2	1.6
すずき	0.1		0.6	0.7	0.4	0.7	1.1	3.7	2.6
このしろ					0.1	0.5	1.4	1.9	2.4
その他	1.0	0.0	1.5	1.5	1.9	21.0	14.3	41.2	52.0
<b>合計</b>	<b>10.0</b>	<b>0.0</b>	<b>13.1</b>	<b>43.2</b>	<b>298.0</b>	<b>462.8</b>	<b>679.2</b>	<b>1506.3</b>	<b>2404.6</b>
<b>まき網</b>									
まだい	—			4.0		—		4.0	0.0
さば	—			0.7		—		0.7	105.3
がんど	—			0.0		—		0.0	
まあじ	—			0.0		—		0.0	2.5
その他	—			0.0		—		0.0	54.4
<b>合計</b>	<b>—</b>			<b>4.8</b>		<b>—</b>		<b>4.8</b>	<b>162.2</b>
<b>底びき網・ごち網</b>									
あまえび	11.5	33.2		8.9	3.1		—	56.7	60.3
はたはた	2.7	0.3	3.4	14.2	20.4	9.1	—	50.2	44.5
にぎす	2.6	34.6	5.9	1.7	2.4	2.9	—	50.1	52.6
あかがれい	12.4	10.7	5.0	10.2	0.6		—	38.8	49.9
ふぐ類	0.2	0.4	18.9	18.7			—	38.2	215.9
まだら	1.0	2.1	0.7	14.0	1.4		—	19.1	11.8
そうはち	1.7	3.2		2.5	0.1		—	7.5	9.6
のとえび(トゲザエビ他)	0.9	4.3		0.2	1.2		—	6.7	9.0
あんこう	1.0	0.7	2.1	1.4	0.1		—	5.4	5.5
その他	8.8	9.8	6.7	31.0	3.0	0.3	—	59.6	59.5
<b>合計</b>	<b>42.9</b>	<b>99.3</b>	<b>42.6</b>	<b>102.9</b>	<b>32.2</b>	<b>12.2</b>	<b>—</b>	<b>332.2</b>	<b>518.6</b>
<b>刺網・釣り・その他</b>									
べにずわいがに		35.1	14.2	1.1				50.4	80.7
やなぎばちめ(ウスマバル)	0.1	0.5	3.8	24.1	0.1	0.3	0.5	29.3	47.0
ふくらぎ・こぞくら			0.0	16.2	0.0	0.0		16.3	0.6
いわがき				13.1			0.0	13.2	16.3
なまこ				0.0		8.0		8.0	7.8
ふぐ類	0.2	0.0	3.3	3.9	0.0	0.0	0.2	7.7	7.1
がんど			1.1	3.9	0.1	0.4	0.0	5.5	3.0
まだい	0.1	0.0	0.1	3.3	0.7	0.8	0.2	5.3	2.6
その他	5.3	4.3	7.8	31.3	3.6	13.2	12.3	77.7	100.1
<b>合計</b>	<b>5.7</b>	<b>39.9</b>	<b>30.3</b>	<b>97.0</b>	<b>4.5</b>	<b>22.6</b>	<b>13.2</b>	<b>213.2</b>	<b>265.3</b>
<b>総計</b>	<b>58.6</b>	<b>139.2</b>	<b>86.0</b>	<b>247.9</b>	<b>334.7</b>	<b>497.7</b>	<b>692.4</b>	<b>2056.6</b>	<b>3350.7</b>

注:宇出津は松波港を含む、富来・輪島は一部未集計