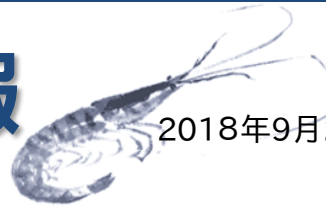


# 石川県漁海況情報



411号  
2018年9月28日発行

石川県水産総合センター 電話 0768-62-1324 FAX 0768-62-4324  
ホームページ <http://www.pref.ishikawa.lg.jp/suisan/center/sigenbu.html>  
携帯電話 [http://www.pref.ishikawa.lg.jp/mobile/suisan/center/sigenbu\\_files/p-index.html](http://www.pref.ishikawa.lg.jp/mobile/suisan/center/sigenbu_files/p-index.html)



## 本号の概要

### 調査船白山丸のスルメイカ調査結果（期間:9月7日～13日）

- 日本海中央部のスルメイカの分布量は前年および過去5年平均を下回りました。
- 魚体サイズは前年および過去5年平均よりも小型でした。

### アオリイカの漁況の見通し（予報期間:9月～12月）

- 定置網によるアオリイカ水揚量は100トン程度で、過去5年平均を下回る見込みです。

### 石川県主要港の水揚状況（期間:9月1日～15日）

- 定置網ではサワラ・サゴシが好調でした。

## 調査船白山丸のスルメイカ調査結果（期間:9月7日～13日）

■ 調査船白山丸は9月7日から13日に日本海中央部（大和堆付近）でイカ釣り操業を行いました。スルメイカの分布密度の指標であるCPUE（釣機1台1時間当たりの漁獲尾数）は4.8～11.9尾と全般的に低く、スルメイカはあまり分布していませんでした。本調査の平均CPUEは8.3尾であり、前年同時期平均（25.7尾）および過去5年同時期平均（36.7尾）を大きく下回りました。定点調査ではないため厳密に比較できませんが、今年9月の日本海中央部のスルメイカの分布量は前年および過去5年を下回っていると考えられます。本調査で漁獲したスルメイカの外套長（魚体サイズの指標）の平均値は20.0cmであり、魚体は前年（22.3cm）および過去5年平均（22.9cm）よりも小型でした。

### 調査船白山丸イカ釣り調査結果

操業日	操業位置	漁獲尾数	CPUE	外套長範囲(主な魚体)	表面水温	50m水温
9月07日	39-53.6N, 136-03.4E	430	10.2	15～26cm (19cm)	23.0℃	4.51℃
9月07日	39-40.2N, 136-09.7E	1,250	11.9	11～30cm (19cm)	21.6℃	6.50℃
9月08日	40-00.7N, 135-02.0E	737	4.8	11～26cm (18cm)	23.2℃	10.92℃
9月09日	39-37.0N, 134-40.4E	1,326	8.6	11～29cm (19cm)	22.4℃	8.23℃
9月10日	40-00.2N, 135-16.8E	1,250	8.1	14～26cm (19,21cm)	21.9℃	10.48℃
9月11日	40-15.3N, 135-42.6E	1,146	7.4	12～27cm (21cm)	21.5℃	7.66℃
9月12日	40-11.1N, 136-03.7E	1,010	7.2	14～26cm (21cm)	21.5℃	4.35℃

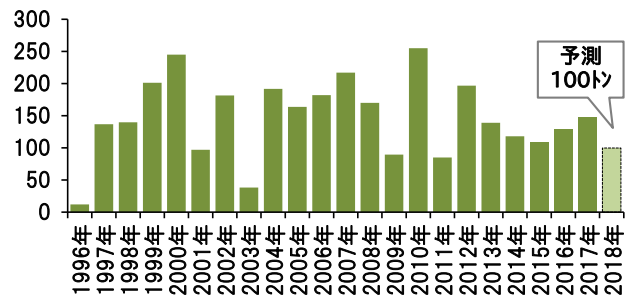
CPUE: 釣機1台1時間当たりの漁獲尾数、主な魚体: 漁獲尾数の多かったイカの外套長

## アオリイカの漁況の見通し（予報期間:9月～12月）

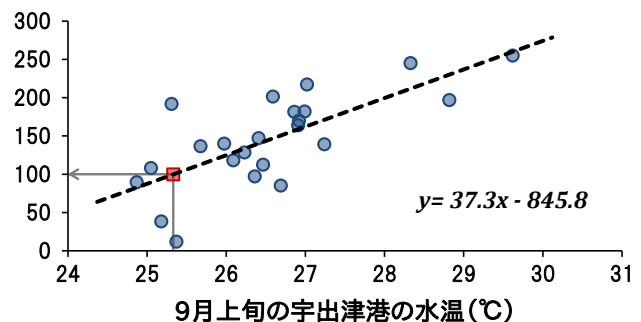
■ **アオリイカ**は日本海側では青森県以南の沿岸域に分布し、水温の季節変動にあわせて、春に北上し、秋に南下します。石川県では南下期の個体が漁獲対象となっており、9～12月に主に定置網によって漁獲されます。

■ **定置網による水揚量**は年変動が大きく、これには水温が関係しています。9～12月の水揚量と9月上旬の宇出津港の水温との関係を調べたところ、水温が高い年ほど水揚量が多い傾向がみられます。今年の水温は25.3℃であり、過去5年平均(26.2℃)をやや下回りました。この値を水温と水揚量の関係式に当てはめると、今年9～12月の定置網による水揚量は100トン程度と推定され、前年(147トン)および過去5年平均(128トン)を下回ると予想されます。

単位(ト) 9～12月の定置網によるアオリイカ水揚量



水揚量(ト) 宇出津港の水温と水揚量の関係



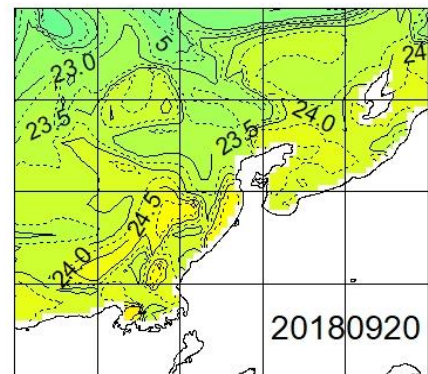
## 石川県周辺海域の水温（期間:9月16日～20日）

■ **沿岸の海面水温** 9月20日の本県周辺(海岸線より30海里程度)の海面水温は23～24℃台で、過去5年平均との差は-0.5～+0.5℃程度でした。

■ **沿岸観測ブイの水温** 今期の水温は24.6～25.4℃で、9月上旬から約0.9℃低下しました。前年同時期との差は-0.4～+1.0℃、過去3年平均との差は-0.6～+1.7℃でした。

■ **港内の水温** 今期の水温は25.1～25.9℃で、前年同時期との差は+0.1～+2.1℃、過去3年平均との差は+0.3～+2.0℃でした。

石川県周辺の海面水温



## 石川県主要港の水揚状況（期間:9月1日～15日）

■ **定置網** サワラ・サゴシ・マイワシ・アカイカは前年を上回り、フクラギ・コゾクラ・カマス・マアジ・サバは前年を下回りました。

■ **まき網** サバ・ウルメイワシ・ブリは前年を上回り、ガンドは前年を下回りました。

■ **底びき網・ごち網** アカムツは前年を上回り、ニギス・ハタハタは前年並み、アマエビ・アカガレイは前年を下回りました。

■ **刺網・釣り・その他** ヤナギバチメは前年並み、サザエ・アマダイは前年を下回りました。

集計期間 9月1日～9月15日 (水揚量の単位はトン)

魚種	水揚港							期間合計	
	橋立	金沢	富来	輪島	珠洲地区	宇出津	七尾地区	本年	前年
<b>定置網</b>									
さわら・さごし	0.0		197.9	31.3	0.0		4.0	233.2	21.9
ふくらぎ・こぞくら	0.2		8.8	9.6	0.4	0.1	22.3	41.5	63.3
まいわし				0.0			15.7	15.7	3.7
あいか(ケンサキカ)	0.0		12.4	0.9	0.0	0.0	0.1	13.4	5.0
かます	0.0		0.4	0.7	0.0	0.1	8.3	9.4	50.6
まあじ	0.4	0.0	4.0	0.6	0.1	0.6	2.1	7.7	31.8
さば	0.0	0.4	4.6	1.1	0.5		0.0	6.6	39.4
しいら			1.8	0.2	1.1	0.0	1.5	4.6	61.5
あおりいか	0.0		0.9	0.6		0.1	1.4	3.1	7.0
かわはぎ(ウマヅラ)	0.0		1.1	0.1	0.0	0.4	0.7	2.3	3.0
くろばんちよ(メヅナ)			0.0			0.1	1.5	1.7	0.2
まだい			0.3	0.3	0.0	0.0	1.0	1.6	2.4
うるめいわし							1.2	1.2	3.7
その他	0.0	0.0	2.6	1.5	0.0	0.2	6.5	10.8	20.4
<b>合計</b>	<b>0.7</b>	<b>0.4</b>	<b>234.8</b>	<b>46.8</b>	<b>2.2</b>	<b>1.6</b>	<b>66.5</b>	<b>352.9</b>	<b>313.9</b>
<b>まき網</b>									
がんど	—	8.0	118.6	5.2		—	0.1	131.9	381.9
さば	—		64.7	44.6	2.6	—		111.8	91.2
うるめいわし	—		109.8			—		109.8	2.0
ぶり	—	62.9	0.2	0.0		—	1.8	64.9	27.0
その他	—	11.3	2.6	54.0	0.2	—	0.1	68.1	88.7
<b>合計</b>	<b>—</b>	<b>82.2</b>	<b>295.9</b>	<b>103.8</b>	<b>2.8</b>	<b>—</b>	<b>1.9</b>	<b>486.6</b>	<b>590.8</b>
<b>底びき網・ごち網</b>									
にぎす	2.7	9.0	22.1	4.0	2.9		—	40.7	44.8
あまえび	3.8	33.7		0.3	1.3		—	39.1	62.0
はたはた	0.1	0.1		7.7	9.6		—	17.4	15.2
あかがれい	3.3	1.1	2.6	8.8	0.1		—	15.8	24.9
のどぐる(アカムツ)	0.3	0.4	0.0	5.6	0.0		—	6.3	1.8
まだら	0.6	1.0	0.2	4.0	0.1		—	5.9	23.9
くちぼそがれい(マガレイ)	0.2	0.2	0.0	5.4			—	5.7	8.5
めつきだい(キダイ)	1.2	1.1	0.0	3.0			—	5.4	6.3
そうはち	0.9	0.9	0.0	2.9	0.0		—	4.7	6.5
その他	6.1	7.9	3.1	19.6	2.0		—	38.7	68.3
<b>合計</b>	<b>19.1</b>	<b>55.4</b>	<b>28.0</b>	<b>61.3</b>	<b>16.0</b>		<b>—</b>	<b>179.8</b>	<b>262.2</b>
<b>刺網・釣り・その他</b>									
さざえ			0.8	4.5	0.1	0.4	0.3	6.0	22.6
あまだい	0.4	0.2	0.1	1.9	0.1	0.1	0.0	2.8	4.6
あからばちめ(ハツメ)				2.7				2.7	11.1
めつきだい(キダイ)	0.8	0.3	0.1	0.9	0.0	0.1		2.2	4.4
やなぎばちめ(ウスマル)			0.0	1.5	0.0	0.1	0.3	1.9	2.3
まだい	0.0	0.0	0.2	0.5	0.0	0.4	0.1	1.4	2.8
なめらばちめ(キジハ)	0.0	0.0	0.1	0.2	0.1	0.5	0.4	1.2	1.5
さば	0.0			0.2	0.0	1.0		1.2	0.2
その他	0.5	0.8	1.6	6.8	0.3	3.0	2.7	15.7	77.5
<b>合計</b>	<b>1.7</b>	<b>1.4</b>	<b>2.9</b>	<b>19.1</b>	<b>0.7</b>	<b>5.6</b>	<b>3.8</b>	<b>35.1</b>	<b>127.0</b>
<b>総計</b>	<b>21.4</b>	<b>139.4</b>	<b>561.6</b>	<b>230.9</b>	<b>21.7</b>	<b>7.2</b>	<b>72.2</b>	<b>1054.5</b>	<b>1293.9</b>

注:宇出津は松波港を含む、富来・輪島は一部未集計