

石川県漁海況情報



387号
2017年9月29日発行

石川県水産総合センター 電話 0768-62-1324 FAX 0768-62-4324
ホームページ <http://www.pref.ishikawa.lg.jp/suisan/center/sigenbu.html>
携帯電話 http://www.pref.ishikawa.lg.jp/mobile/suisan/center/sigenbu_files/p-index.html



本号の概要

調査船白山丸のスルメイカ調査結果（期間：9月20日～27日）

- 日本海沖合のスルメイカの分布量は前年並みで、過去5年平均を下回りました。
- 魚体サイズは前年並みで、過去5年平均より小型でした。

アオリイカの漁況の見通し（予報期間：9月～12月）

- 定置網によるアオリイカ水揚量は140トン程度で、過去5年平均並みと見込まれます。

石川県主要港の水揚状況（期間：9月1日～15日）

- まき網ではガンド・サバ、刺網・釣り・その他では籠のベニズワイガニ等が好調でした。

調査船白山丸のスルメイカ調査結果（期間：9月20日～27日）

■ 調査船白山丸は9月20日から27日に日本海中央部（大和堆付近）でイカ釣り操業を行いました。スルメイカの分布密度の指標であるCPUE（釣機1台1時間当たりの漁獲尾数）は2.5～62.7尾であり、大和堆の北東付近にスルメイカが多く分布していました。本調査の平均CPUEは25.7尾であり、前年同時期平均（22.9尾）並みで、過去5年同時期平均（44.6尾）を下回りました。定点調査ではないため厳密に比較できませんが、今年9月の日本海沖合のスルメイカの分布量は前年並みと考えられます。本調査で漁獲したスルメイカの外套長（魚体サイズの指標）の平均値は22.3cmであり、魚体は前年（22.1cm）並みで、過去5年平均（23.4cm）より小型でした。

調査船白山丸イカ釣り調査結果

操業日	操業位置	漁獲尾数	CPUE	外套長範囲(主な魚体)	表面水温	50m水温
9月20日	40-05.4N, 137-15.8E	413	2.8	16～25cm (19cm)	21.5℃	13.74℃
9月21日	40-30.4N, 136-14.8E	5,259	34.1	14～29cm (20cm)	22.1℃	10.41℃
9月22日	40-07.5N, 135-15.4E	4,683	30.4	19～30cm (25cm)	20.7℃	5.09℃
9月23日	39-49.7N, 134-50.3E	4,541	29.5	13～28cm (21cm)	22.1℃	6.20℃
9月24日	39-09.1N, 133-46.7E	329	2.5	16～30cm (22cm)	23.3℃	15.97℃
9月25日	39-52.7N, 135-26.6E	2,778	18.0	16～30cm (22cm)	22.4℃	7.66℃
9月26日	40-11.5N, 136-05.6E	8,773	62.7	13～30cm (22cm)	23.1℃	12.04℃

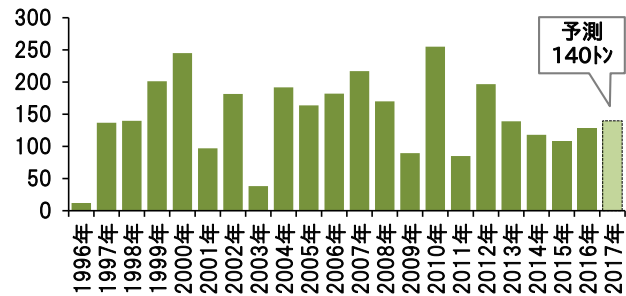
CPUE: 釣機1台1時間当たりの漁獲尾数、主な魚体: 漁獲尾数の多かったイカの外套長

アオリイカの漁況の見通し（予報期間:9月～12月）

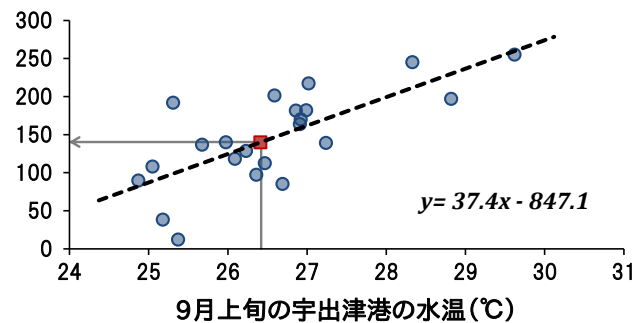
■ **アオリイカ**は日本海側では青森県以南の沿岸域に分布し、水温の季節変動にあわせて、春に北上し、秋に南下します。石川県では南下期の個体が漁獲対象となっており、9～12月に主に定置網によって漁獲されます。

■ **定置網による水揚量**は年変動が大きく、これには水温が関係しています。9～12月の水揚量と9月上旬の宇出津港の水温との関係を調べたところ、水温が高い年ほど水揚量が多い傾向がみられます。今年の水温は26.4℃であり、過去5年平均(26.7℃)と同程度でした。この値を水温と水揚量の関係式に当てはめると、今年9～12月の定置網による水揚量は140トン程度と推定され、前年(128トン)をやや上回り、過去5年平均(138トン)並みになると予想されます。

単位(ト) 9～12月の定置網によるアオリイカ水揚量



水揚量(ト) 宇出津港の水温と水揚量の関係



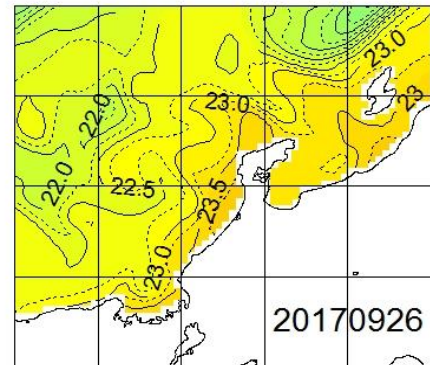
石川県周辺海域の水温（期間:9月22日～26日）

■ **沿岸の海面水温** 9月26日の本県周辺(海岸線より30海里程度)の海面水温は23℃台で、過去5年平均との差は-1.5～-0.5℃程度でした。

■ **沿岸観測ブイの水温** 今期の水温は23.8～24.5℃で、9月中旬から約0.9℃低下しました。前年同時期との差は-0.5～+2.3℃、過去3年平均との差は-0.5～+2.3℃でした。

■ **港内の水温** 今期の水温は24.2～24.4℃で、前年同時期との差は-0.5～+2.2℃、過去3年平均との差は-0.2～+1.3℃でした。

石川県周辺の海面水温



石川県主要港の水揚状況（期間:9月1日～15日）

■ **定置網** カマス・マアジは前年を上回り、フクラギ・コゾクラ・シイラ・サバは前年並み、サワラ・サゴシは前年を下回りました。

■ **まき網** ガンド・サバは前年を上回り、フクラギ・コゾクラ・ブリは前年を下回りました。

■ **底びき網・ごち網** ハタハタは前年を上回り、アマエビ・アカガレイ・マダラは前年並み、ニギスは前年を下回りました。

■ **刺網・釣り・その他** ベニズワイガニ・アカラバチメは前年を上回り、サザエは前年を下回りました。

集計期間 9月1日～9月15日 (水揚量の単位はトン)

魚種	水揚港							期間合計	
	橋立	金沢	富来	輪島	珠洲地区	宇出津	七尾地区	本年	前年
定置網									
ふくらぎ・こそくら	1.2		2.9	6.4	2.3	0.4	49.4	62.5	54.6
しいら	0.1		4.8	9.2	1.7	0.0	45.4	61.3	73.0
かます	0.0		0.2	0.0	0.4	0.4	49.0	50.1	6.0
さば	0.0		2.1	35.5	0.4	0.0	1.4	39.5	37.4
まあじ	0.3	1.6	9.0	3.6	1.5	2.6	13.4	32.0	16.4
さわら・さごし	2.8	0.0	7.3	10.6	0.9		0.3	22.0	308.1
あおりいか	0.3	0.0	1.0	0.3	0.0	0.4	4.9	7.0	2.1
あかいか(ケンキイ)	0.7	0.0	1.5	2.1	0.1	0.1	0.7	5.0	1.6
かたくちいわし							4.4	4.4	0.1
うるめいわし			2.7				1.0	3.6	0.2
そうだがつお	0.0		0.9	0.0	0.1		2.1	3.1	0.2
かわはぎ(ウマツウ)	0.5		0.7	0.9	0.2	0.3	0.4	3.0	2.8
がんど			0.1	1.9	0.3	0.0	0.4	2.6	79.3
その他	1.4	0.1	4.1	4.1	0.5	0.7	6.0	16.8	45.2
合計	7.3	1.8	37.2	74.5	8.3	5.0	178.8	312.9	627.0
まき網									
がんど	—	239.1	85.1	19.2		—	38.5	381.9	75.0
まいわし	—		95.7			—		95.7	
さば	—	0.1	59.2	32.0		—		91.2	8.0
ふくらぎ・こそくら	—	0.2	69.8	2.6		—	2.0	74.7	758.6
ぶり	—	11.0	0.0	15.0		—	1.0	27.0	230.3
その他	—	0.1	13.0	2.9		—		16.0	3.4
合計	—	250.4	322.7	71.8		—	41.6	686.4	1075.3
底びき網・ごち網									
あまえび	7.5	49.2		2.9	2.4		—	62.0	64.5
にぎす	2.7	29.5	7.0	1.4	4.2		—	44.8	79.0
あかがれい	5.4	5.0	3.4	10.9	0.2		—	24.9	30.3
まだら	0.3	2.9	0.3	19.7	0.8	0.1	—	23.9	22.1
はたはた	0.2	0.0	0.0	0.2	9.9	4.9	—	15.2	7.4
あんこう	3.0	0.6	0.0	5.9	0.1		—	9.6	7.8
くちぼそがれい(マガレイ)	0.5	0.1	0.1	7.9	0.0		—	8.5	9.6
みずうお(ノケツケ)	1.1	3.4	0.0	2.4	0.4		—	7.3	7.3
そうはち	3.0	0.5	0.0	2.9	0.1		—	6.5	6.5
その他	15.0	16.3	3.9	21.0	2.0	1.3	—	59.5	63.7
合計	38.6	107.5	14.8	75.0	20.0	6.3	—	262.2	298.5
刺網・釣り・その他									
べにずわいがに		17.7	18.9	2.8				39.5	18.9
さざえ			1.2	9.9	0.1	0.4	0.6	12.3	27.2
あからばちめ(ハツメ)		0.0		11.1				11.1	4.9
かわはぎ(ウマツウ)	0.1	0.1	7.8	0.7	0.1	0.4	0.0	9.2	5.8
あまだい	0.4	0.3	0.1	3.3	0.3	0.2	0.1	4.6	4.8
めつきだい(キガイ)	0.7	0.4	0.1	2.9	0.1	0.2		4.4	3.2
まだい	0.0		0.3	1.3	0.1	0.7	0.4	2.8	2.1
その他	1.2	1.9	2.2	13.6	0.6	8.1	5.3	32.9	33.8
合計	2.4	20.4	30.5	45.6	1.4	10.0	6.5	116.7	100.6
総計	48.2	380.1	405.3	266.9	29.8	21.2	226.9	1378.3	2101.4

注:宇出津は松波港を含む、富来・輪島は一部未集計