

# 石川県漁海況情報

378号  
2017年5月17日発行

石川県水産総合センター 電話 0768-62-1324 FAX 0768-62-4324  
ホームページ <http://www.pref.ishikawa.lg.jp/suisan/center/sigenbu.html>  
携帯電話 [http://www.pref.ishikawa.lg.jp/mobile/suisan/center/sigenbu\\_files/p-index.html](http://www.pref.ishikawa.lg.jp/mobile/suisan/center/sigenbu_files/p-index.html)



## 本号の概要

### 小型いか釣りのスルメイカ水揚量（期間:5月1日～11日）

- 水揚量は前年・過去5年平均を下回っています。
- 水揚の主体は40尾以上入りであり、魚体は小さめでした。

### 石川県主要港の水揚状況（期間:4月16日～30日）

- 定置網ではブリ、底びき網ではフグ類・アカガレイなどが好調でした。

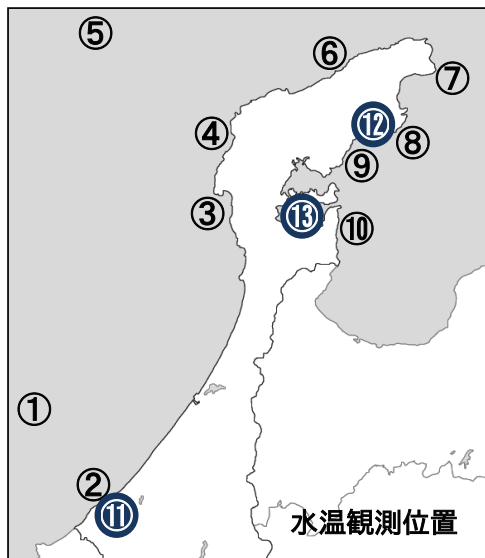
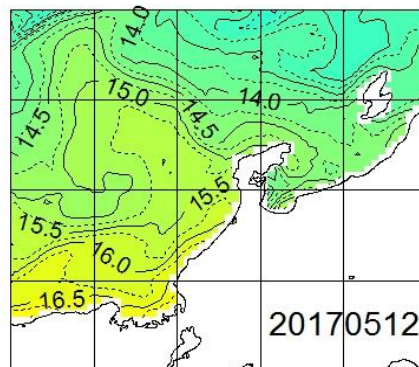
## 石川県周辺海域の水温（期間:5月8日～12日）

■ **沿岸の海面水温** 5月12日の本県周辺（海岸線より30海里程度）の海面水温は14～16℃台で、過去5年平均との差は-1.0～+0.5℃程度でした。

■ **沿岸観測ブイの水温** 今期の水温は13.8～15.9℃で、4月下旬から約2.1℃上昇しました。前年同時期との差は-0.4～+0.8℃、過去3年平均との差は-0.5～+0.4℃でした。

■ **港内の水温** 今期の水温は14.2～16.7℃で、前年同時期との差は-0.3～+0.4℃、過去3年平均との差は-0.9～-0.1℃でした。

石川県周辺の海面水温



沿岸観測ブイの水温（深度10mの値）

観測位置	5日間平均 5/8～5/12	前年差	過去3年 平均差
① 橋立沖	15.7	+0.2	-0.1
② 橋立沿岸	15.9	データなし	データなし
③ 富来沿岸	15.8	+0.8	+0.4
④ 門前沿岸	休止中	データなし	データなし
⑤ 猿山岬沖	15.2	+0.0	+0.3
⑥ 萱々木沿岸	15.2	+0.5	-0.0
⑦ 小泊沿岸	休止中	データなし	データなし
⑧ 小浦沿岸	14.1	-0.2	-0.3
⑨ 鶴川沿岸	13.9	-0.4	-0.5
⑩ 岸端沿岸	13.8	+0.1	-0.4

港内の水温（深度1.5m・午前9時の値）

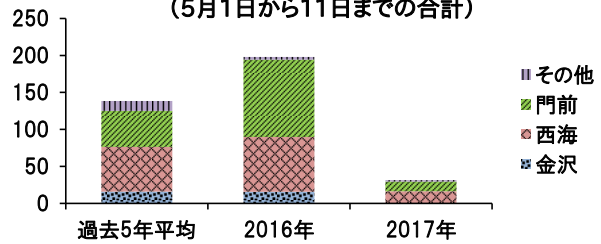
観測位置	5日間平均 5/8～5/12	前年差	過去3年 平均差
⑪ 橋立港	16.7	+0.4	-0.1
⑫ 宇出津港	14.2	+0.1	-0.4
⑬ 石崎港	15.6	-0.3	-0.9

## 小型いか釣りのスルメイカ水揚状況（期間:5月1日～11日）

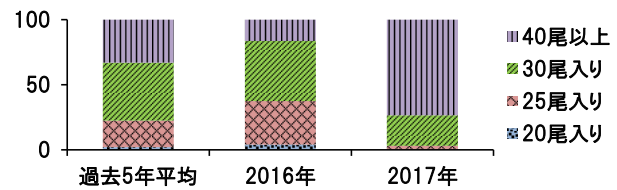
■ 県沿岸では今月から県外小型いか釣り漁船の操業が始まりました。5月1～11日の県内のスルメイカ水揚量は32トンであり、前年同時期（198トン）および過去5年平均（139トン）を大きく下回っています。漁場が西海・門前沖であるため、西海と門前への水揚げが大部分を占めており、金沢への水揚げは少なくなっています。

■ 銘柄（1箱当たりの入り尾数）別箱数割合をみると、40尾以上入り全体が全体の74%を占めており、前年および過去5年平均に比べて魚体が小さくなっています。

単位(トン) 小型いか釣りのスルメイカ水揚量  
(5月1日から11日までの合計)



単位(%) スルメイカ銘柄割合



## 石川県主要港の水揚状況（期間:4月16日～30日）

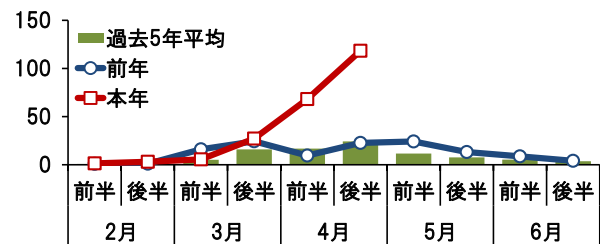
■ **定置網** ブリ・スルメイカ・マダイ・カワハギは前年を上回り、マアジ・サワラ・サゴシ・フグ類は前年を下回りました。

■ **まき網** マダイは前年を上回り、ブリは前年を下回りました。

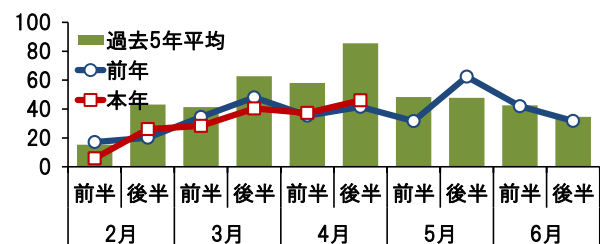
■ **底びき網・ごち網** フグ類は輪島・西海を中心に118トン水揚げされました。2月前半から4月後半までの累計は224トンで、前年（75トン）および過去5年平均（64トン）を上回りました。ハタハタは46トン水揚げされました。2月前半から4月後半までの累計は184トンで、前年（197トン）並みで過去5年平均（306トン）を下回りました。アカガレイは前年を上回り、ニギス・アマエビ・マダラは前年並みでした。

■ **刺網・釣り・その他** ヤナギバチメは輪島を中心に23トン水揚げされました。3月前半から4月後半までの累計は69トンで、前年（46トン）を上回り過去5年平均（58トン）並みでした。ベニズワイガニは前年を上回り、ガンド・イワガキ・ブリは前年を下回りました。

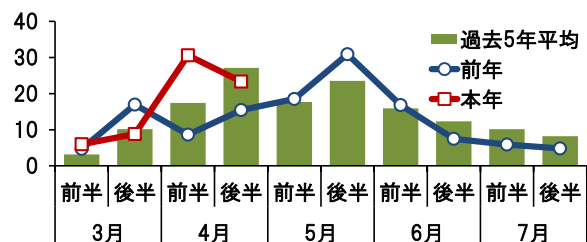
単位(トン) 底びき網のフグ類水揚量



単位(トン) 底びき網のハタハタ水揚量



単位(トン) 刺網・釣りのヤナギバチメ水揚量



集計期間 4月16日～4月30日 (水揚量の単位はトン)

魚種	水揚港							期間合計	
	橋立	金沢	富来	輪島	珠洲地区	宇出津	七尾地区	本年	前年
<b>定置網</b>									
ぶり	2.4		0.3	5.3	0.2	15.5	53.0	76.8	44.0
するめいか	0.0		1.2	0.0	4.4	13.4	30.1	49.1	18.0
まだい	2.4		1.9	5.0	1.2	6.6	5.5	22.6	15.7
かわはぎ(ウマヅラ)	0.4		2.1	1.1	0.7	14.4	3.1	21.9	11.8
まあじ	1.1		0.1	3.9	6.5	7.2	2.7	21.4	100.4
さわら・さごし	1.0		1.2	3.7	0.9	6.8	6.3	19.9	104.9
ふぐ類	0.2		0.4	0.1	1.1	9.2	7.1	18.1	43.4
さば			0.2	1.7	0.8	1.3	1.7	5.6	34.5
すずき	1.1	0.0	1.4	0.4	0.1	0.3	0.4	3.8	3.3
がんど			0.3	1.4	0.1	0.4	1.1	3.3	35.5
このしろ			0.0	0.0	0.0	0.7	2.2	2.9	2.9
ふくらぎ			0.0	0.1	0.1	1.1	1.3	2.6	27.3
ひらめ	0.1		0.1	0.1	0.1	0.3	0.5	1.2	1.0
その他	0.8	0.0	2.1	1.4	1.4	5.0	8.5	19.1	2681.9
<b>合計</b>	<b>9.4</b>	<b>0.0</b>	<b>11.2</b>	<b>24.3</b>	<b>17.8</b>	<b>82.2</b>	<b>123.6</b>	<b>268.5</b>	<b>3124.7</b>
<b>まき網</b>									
ぶり	—	33.5				—	1.0	34.4	52.7
まだい	—	2.1		15.9		—		18.0	2.0
がんど	—	1.6		0.0		—		1.7	14.5
その他	—	0.0		0.0		—		0.0	19.5
<b>合計</b>	<b>—</b>	<b>37.2</b>		<b>16.0</b>		<b>—</b>	<b>1.0</b>	<b>54.2</b>	<b>88.7</b>
<b>底びき網・ごち網</b>									
ふぐ類	1.2	1.9	50.0	65.4	0.0		—	118.4	22.7
あかがれい	19.8	19.7	1.9	8.8	0.3		—	50.6	28.2
はたはた	0.7	0.2	5.0	2.5	32.6	5.1	—	46.1	41.5
にぎす	0.9	14.3	27.3	0.6	0.3	0.9	—	44.2	54.1
あまえび	2.6	30.1	3.1	1.2	1.5		—	38.5	44.4
まだら	2.4	1.5	0.4	10.3	0.9		—	15.5	13.5
そうはち	2.5	3.1		4.3	0.0		—	9.9	6.1
のとなび(トガザエビ他)	0.6	7.2	0.2	0.1	0.7		—	8.8	7.6
なめたがれい(ヒレグロ)	1.7	0.7	0.2	3.3	0.1		—	6.0	5.1
あんこう	1.1	0.5	2.2	2.1	0.0		—	6.0	2.1
すがれい(ムシガレイ)	0.6	0.4	1.2	2.8	0.0		—	5.0	3.3
その他	11.4	8.8	4.8	14.1	1.9	0.1	—	52.1	36.5
<b>合計</b>	<b>45.2</b>	<b>88.6</b>	<b>96.3</b>	<b>115.6</b>	<b>38.4</b>	<b>6.1</b>	<b>—</b>	<b>401.2</b>	<b>265.2</b>
<b>刺網・釣り・その他</b>									
べにずわいがに		49.2	17.6	2.7				69.5	56.6
やなぎばちめ(ウスメバル)	0.0	0.2	2.7	20.1	0.1	0.1	0.2	23.3	15.4
がんど			3.5	13.8	0.7		0.0	18.0	43.7
いわがき				12.1		0.0	0.0	12.1	15.2
ぶり	0.0		1.9	9.7	0.1		0.0	11.8	31.3
あまえび			6.3				0.0	6.4	1.0
あからばちめ(ハツメ)			0.0	5.6				5.6	0.1
その他	3.2	4.0	8.9	24.3	4.6	13.1	9.4	67.5	108.8
<b>合計</b>	<b>3.3</b>	<b>53.4</b>	<b>41.0</b>	<b>88.2</b>	<b>5.5</b>	<b>13.2</b>	<b>9.6</b>	<b>214.1</b>	<b>272.1</b>
<b>総計</b>	<b>57.9</b>	<b>179.2</b>	<b>148.5</b>	<b>244.1</b>	<b>61.7</b>	<b>101.5</b>	<b>134.2</b>	<b>938.1</b>	<b>3750.7</b>

注:宇出津は松波港を含む、富来・輪島は一部未集計