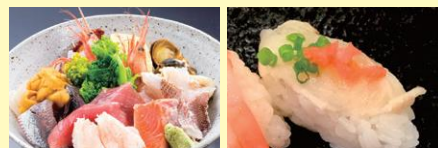


第10回記念大会

「能登丼デザート」や  
「緑色オムライス」等々  
”第10回記念メニュー”も登場!

県内ご当地グルメ  
出展ブース



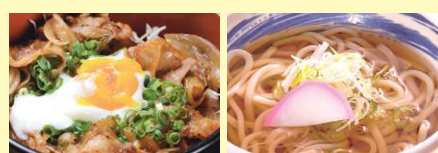
●能登丼 ●能登ふぐ



●宝達志水オムライス ●かほくコロッケ



●ミルク王国ウチナダ ●金沢カレー



●かわきた味噌豚どん ●小松うどん



●小松名物塩焼きそば ●加賀のかがやき



●豚輝ソーセージ



ふるさと肉  
ブース



●いしかわジビエ ●能登牛

※写真はイメージです。※出店者に変更になる場合があります。



2019

11/2 土

10:00-16:00

いしかわ四高記念公園

金沢市広坂2丁目

入場無料

主催/いしかわ地域おこしご当地グルメ推進協議会  
協賛/麒麟ビール株式会社石川支店、JT

いしかわ 2019 食のてんこもり フェスタ GP

お気に入りの  
グルメに投票!

抽選で  
「いしかわの特産品」  
プレゼント!

イベント会場で使えるお得なクーポン配布中!

LINE@

LINEアプリで「いしかわ地域おこしご当地グルメ推進協議会」を検索!

1 友だち 2 友だち追加 3 QRコード

このQRコードを読み取って「友だち追加」してね

新ご当地グルメ  
紹介コーナー



●砂丘の真珠らっきょうカレー ●フグノコパスタネオ



●金沢メギス ●ひやくまん穀ごはんば〜が



●奥能登の酒

北陸新幹線  
延伸地域グルメ



●焼き鯖すし ●京都向日市激辛商店街 (クレープのお店 オンリー)

世界ジェラート大使  
マルガージェラート  
柴野大造トークショー

10時30分~

先着100名様に  
ジェラート配布  
(9:45~ステージ前客席付近で引換券を配布)



お問合せ

いしかわ地域おこしご当地グルメ推進協議会事務局 (北陸スタッフ内)  
〒920-0964 金沢市本多町3-2-1 MRO別館 TEL.076-264-1216 FAX.076-223-7935

http://gourmet-ishikawa.com

いしかわ食のてんこもりナビ 検索



同日開催

11/2+3日 百万石まちなかめぐり もみじ2019

●会場 いいのき緑地  
主催/百万石まちなかめぐり実行委員会