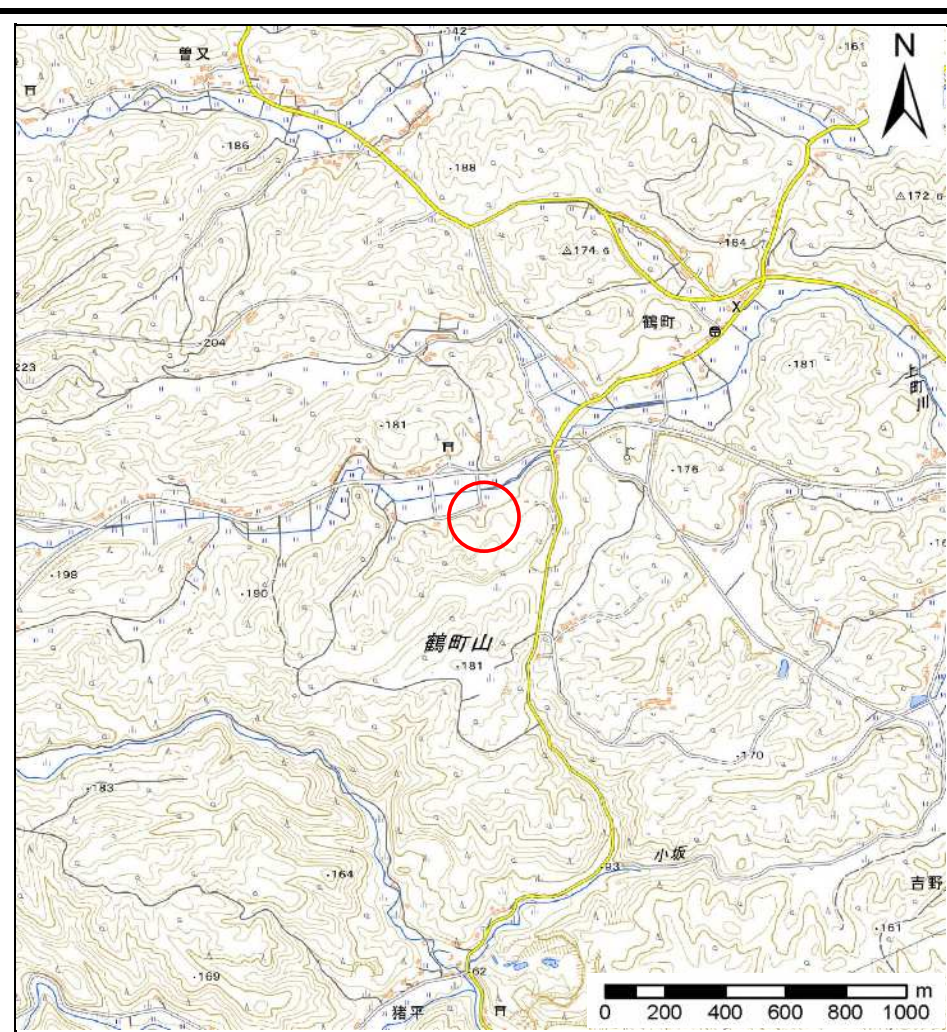


## 土砂災害警戒区域等の指定の公示に係る図書(その1)



様式-1(地)

土砂災害警戒区域・土砂災害特別警戒区域  
位置図

自然現象の種類

地滑り

箇所番号

2022

箇所名

保出

所在地

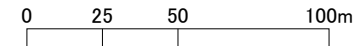
石川県鳳珠郡能登町鶴町




「測量法に基づく国土地理院長承認(複製)R 7JHf 492」「本製品を複製する場合には、国土地理院の長の承認を得なければならない。」  
石川県

## 土砂災害警戒区域等の指定の公示に係る図書(その2)



様式-2(地) 土砂災害警戒区域・土砂災害特別警戒区域 区域図

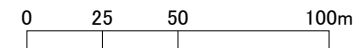





|                                     |   |   |         |     |        |             |     |    |
|-------------------------------------|---|---|---------|-----|--------|-------------|-----|----|
| 土砂災害防止法施行令第二条の基準に該当する区域(土砂災害警戒区域)   |  |  | 自然現象の種類 | 地滑り | 箇所番号   | 2022        | 箇所名 | 保出 |
|                                     |   |   | 告示番号    |     | 地滑り区域名 | 1           |     |    |
| 土砂災害防止法施行令第三条の基準に該当する区域(土砂災害特別警戒区域) |  | 縮尺<br>1/2500  | 告示年月日   |     | 所在地    | 石川県鳳珠郡能登町鶴町 |     |    |

# 参考資料



参考資料



|                                     |   |   |         |     |        |             |     |    |
|-------------------------------------|---|---|---------|-----|--------|-------------|-----|----|
| 土砂災害防止法施行令第二条の基準に該当する区域(土砂災害警戒区域)   |  |  | 自然現象の種類 | 地滑り | 箇所番号   | 2022        | 箇所名 | 保出 |
|                                     |   |   | 告示番号    |     | 地滑り区域名 | 1           |     |    |
| 土砂災害防止法施行令第三条の基準に該当する区域(土砂災害特別警戒区域) |  | 縮尺<br>1/2500  | 告示年月日   |     | 所在地    | 石川県鳳珠郡能登町鶴町 |     |    |