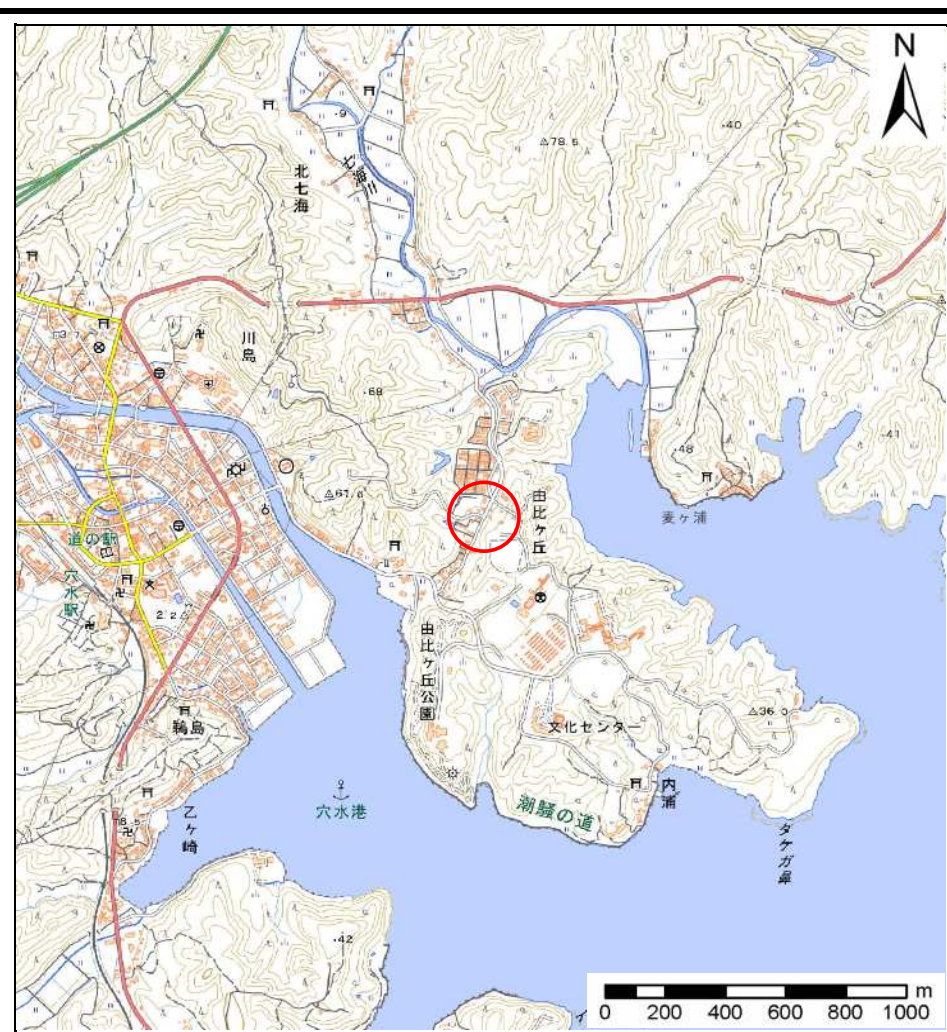


## 土砂災害警戒区域等の指定の公示に係る図書(その1)



様式-1(地)  
土砂災害警戒区域・土砂災害特別警戒区域  
位置図

自然現象の種類

地滑り

箇所番号

2018

箇所名

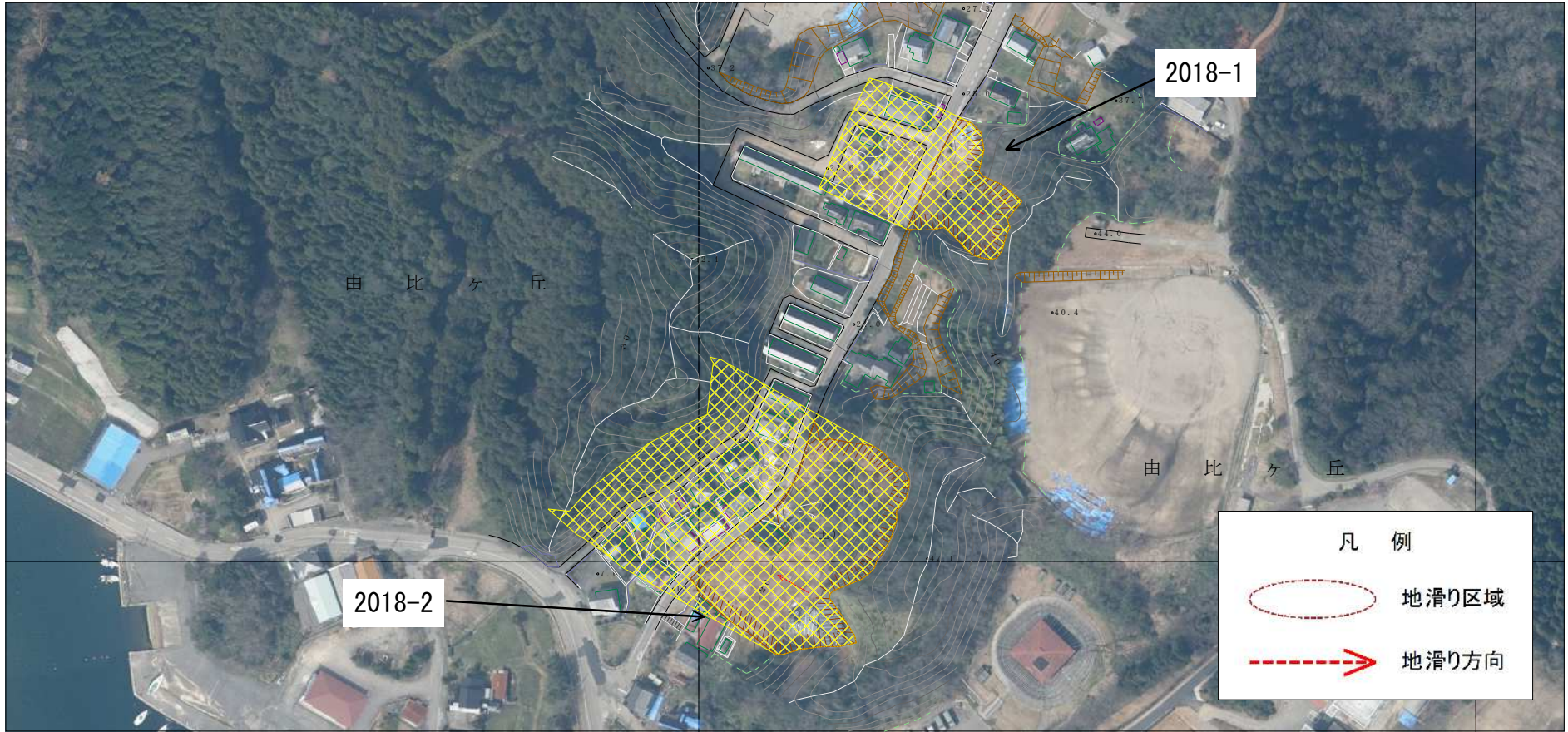
由比ヶ浜

所在地

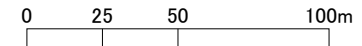
石川県鳳珠郡穴水町川島・由比ヶ丘



# 参考資料



## 参考資料



土砂災害防止法施行令第二条の基準に該当する区域(土砂災害警戒区域)		N	自然現象の種類	地滑り	箇所番号	2018	箇所名	由比ヶ浜
			告示番号		地滑り区域名	1,2		
土砂災害防止法施行令第三条の基準に該当する区域(土砂災害特別警戒区域)		縮尺 1/2500	告示年月日		所在地	石川県鳳珠郡穴水町川島・由比ヶ丘		