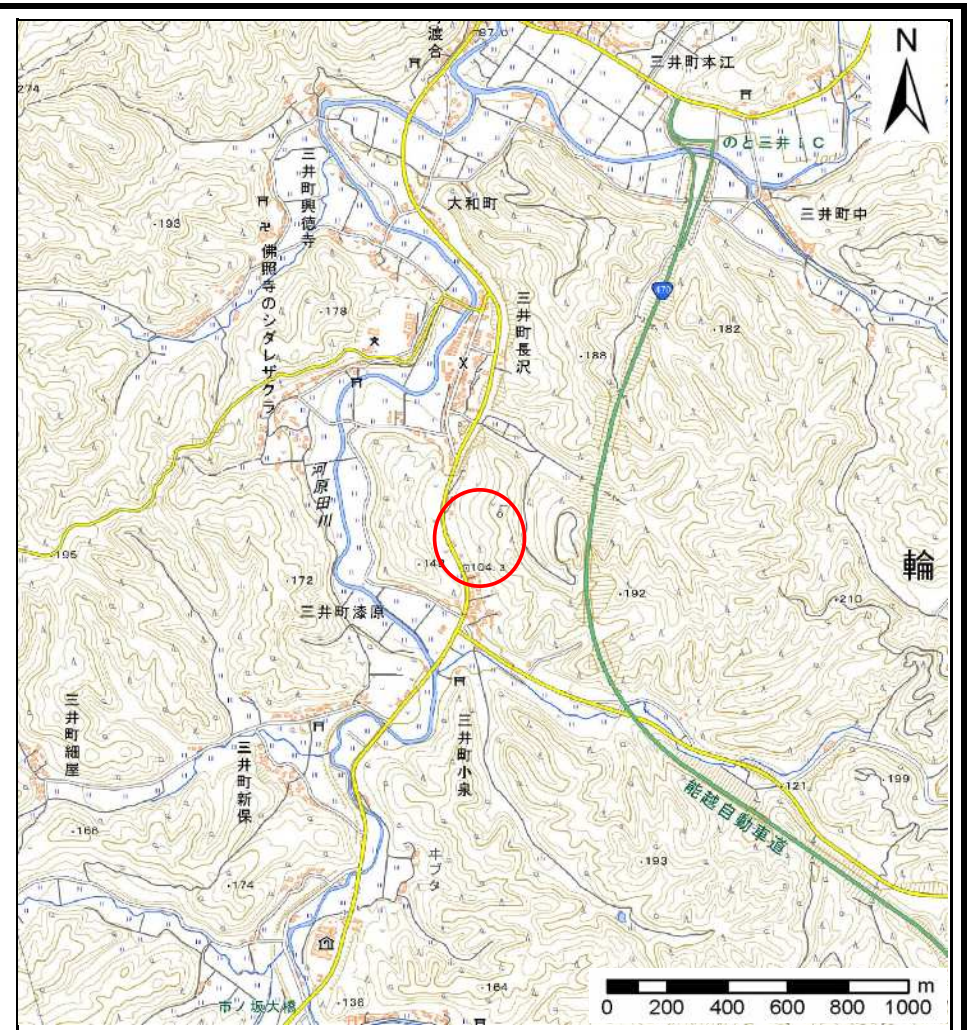
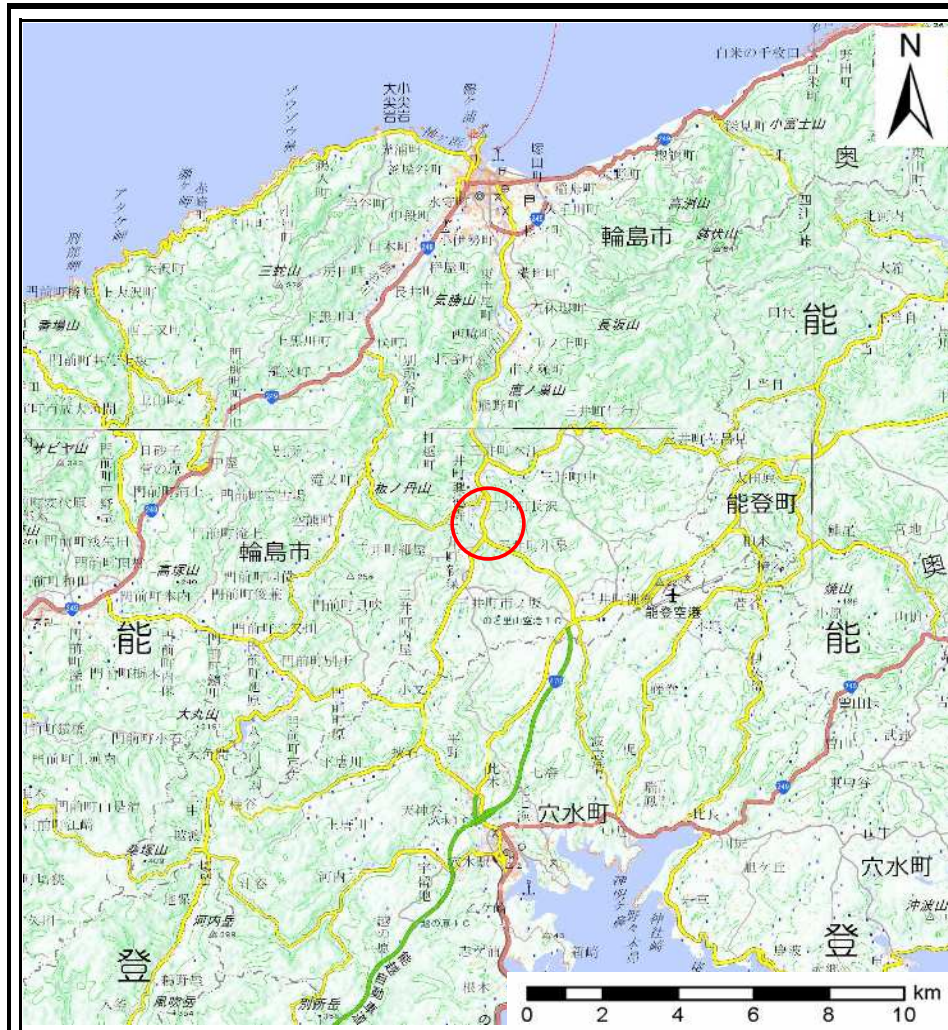


# 土砂災害警戒区域等の指定の公示に係る図書(その1)



様式-1(地)

土砂災害警戒区域・土砂災害特別警戒区域  
位置図

自然現象の種類

地滑り

箇所番号

2012

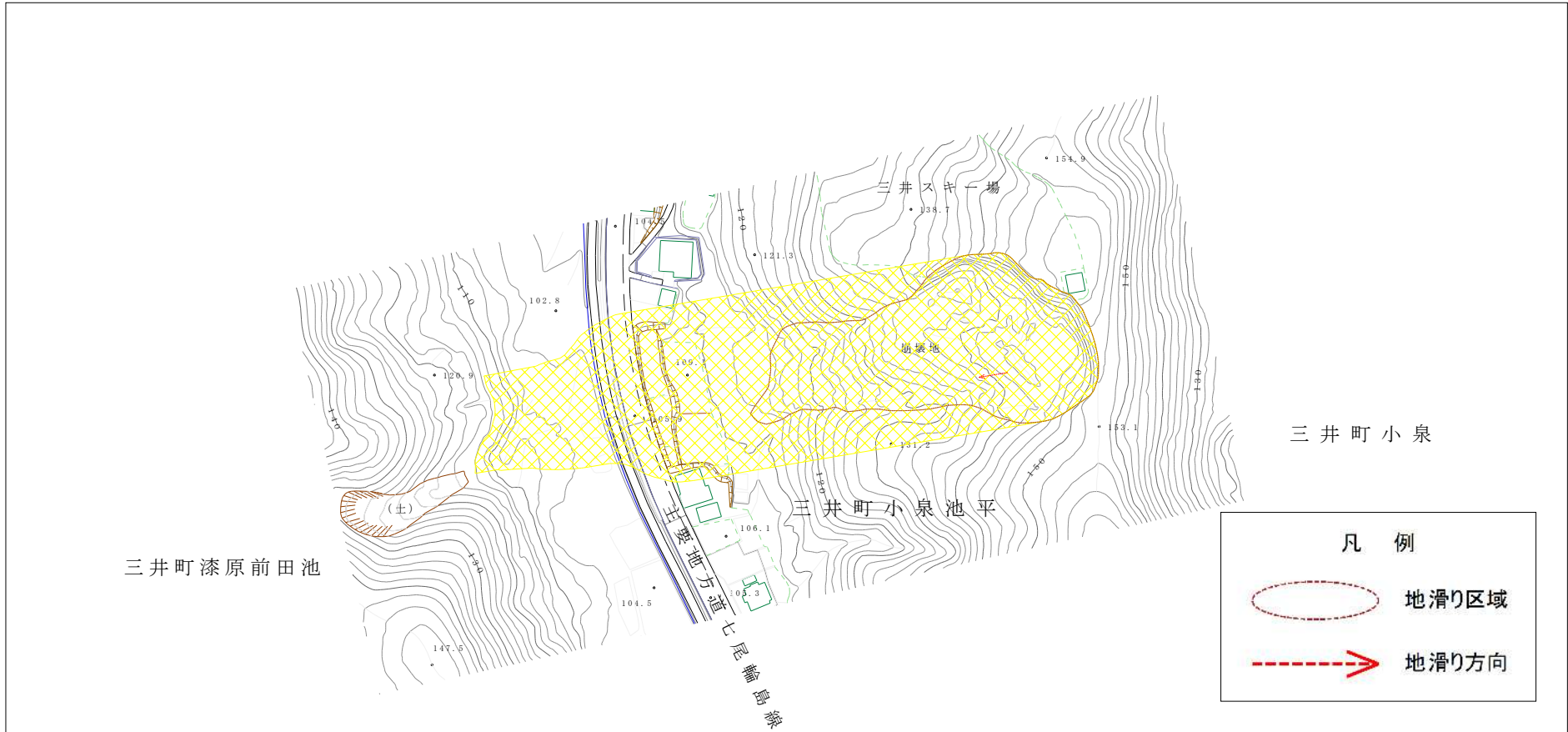
箇所名

池平

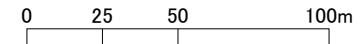
所在地




石川県輪島市三井町小泉・三井町長沢・三井町漆原

## 土砂災害警戒区域等の指定の公示に係る図書(その2)

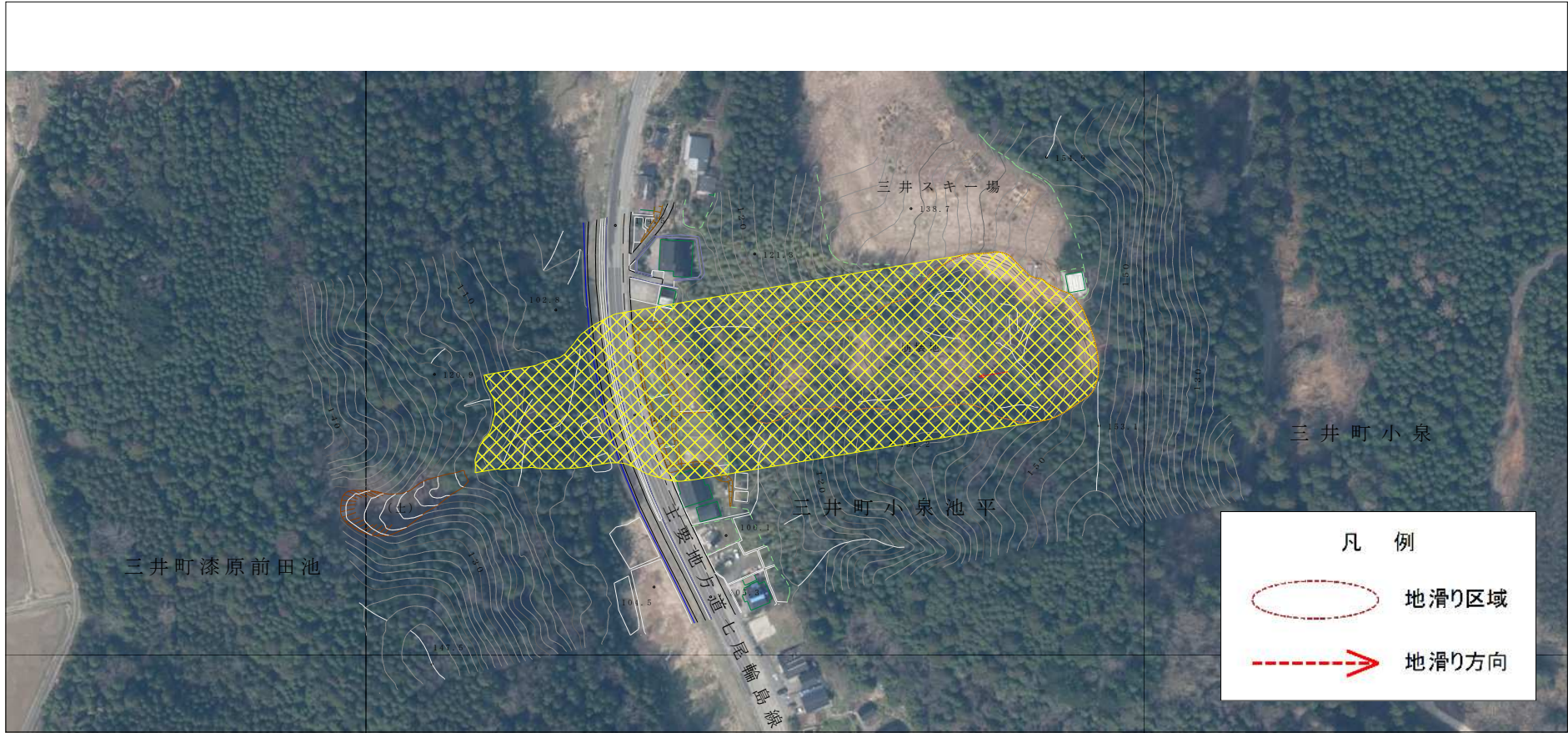


様式-2(地) 土砂災害警戒区域・土砂災害特別警戒区域 区域図

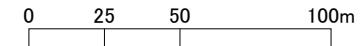





土砂災害防止法施行令第二条の基準に該当する区域(土砂災害警戒区域)		 縮尺 1/2500	自然現象の種類	地滑り	箇所番号	2012	箇所名	池平
			告示番号		地滑り区域名	1		
土砂災害防止法施行令第三条の基準に該当する区域(土砂災害特別警戒区域)			告示年月日		所在地	石川県輪島市三井町小泉・三井町長沢・三井町漆原		

# 参考資料



## 参考資料



土砂災害防止法施行令第二条の基準に該当する区域(土砂災害警戒区域)			自然現象の種類	地滑り	箇所番号	2012	箇所名	池平
			告示番号		地滑り区域名	1		
土砂災害防止法施行令第三条の基準に該当する区域(土砂災害特別警戒区域)		縮尺 1/2500	告示年月日		所在地	石川県輪島市三井町小泉・三井町長沢・三井町漆原		