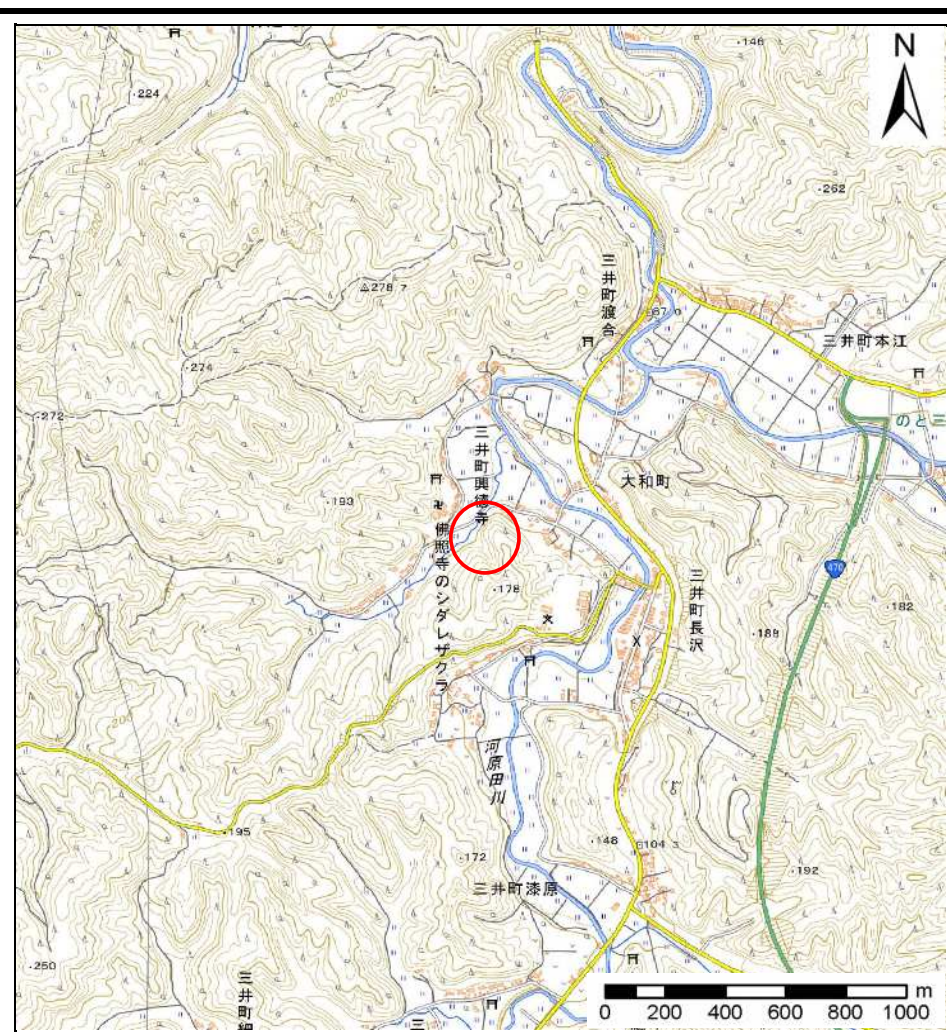


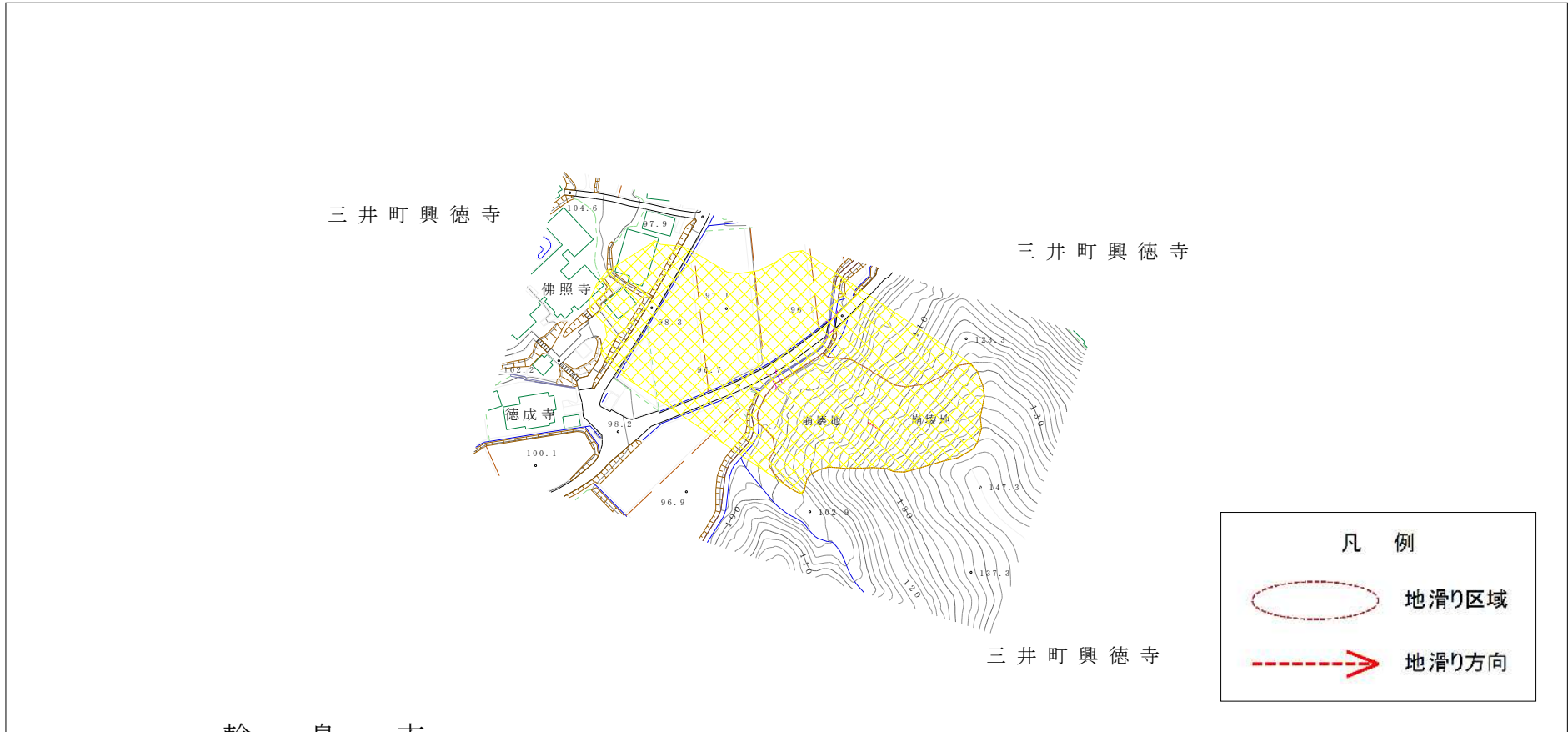
土砂災害警戒区域等の指定の公示に係る図書(その1)



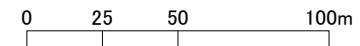
様式-1(地)
土砂災害警戒区域・土砂災害特別警戒区域
位置図

自然現象の種類	地滑り
箇所番号	2009
箇所名	興徳寺
所在地	石川県輪島市三井町興徳寺

土砂災害警戒区域等の指定の公示に係る図書(その2)



様式-2(地) 土砂災害警戒区域・土砂災害特別警戒区域 区域図

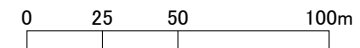





土砂災害防止法施行令第二条の基準に該当する区域(土砂災害警戒区域)			自然現象の種類	地滑り	箇所番号	2009	箇所名	興徳寺
			告示番号		地滑り区域名	1		
土砂災害防止法施行令第三条の基準に該当する区域(土砂災害特別警戒区域)		縮尺 1/2500	告示年月日		所在地	石川県輪島市三井町興徳寺		

参考資料



参考資料



土砂災害防止法施行令第二条の基準に該当する区域(土砂災害警戒区域)			自然現象の種類	地滑り	箇所番号	2009	箇所名	興徳寺
			告示番号		地滑り区域名	1		
土砂災害防止法施行令第三条の基準に該当する区域(土砂災害特別警戒区域)		縮尺 1/2500	告示年月日		所在地	石川県輪島市三井町興徳寺		