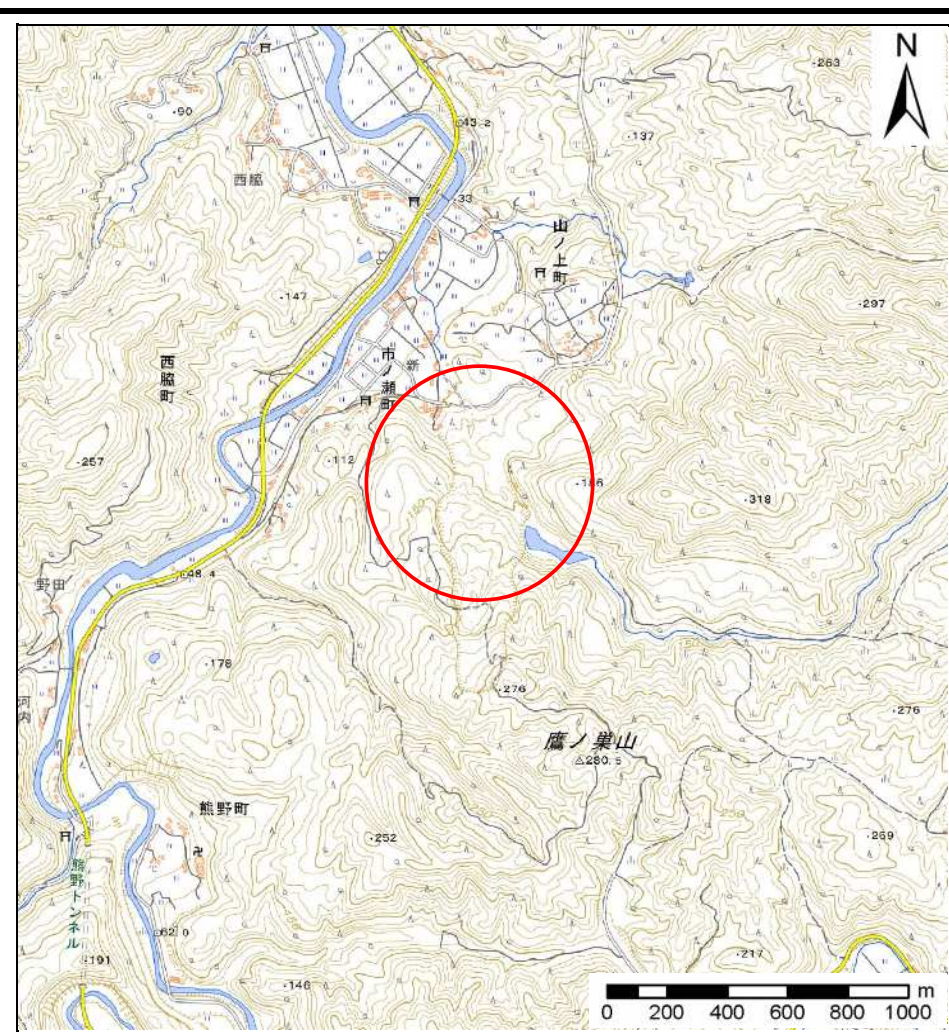


土砂災害警戒区域等の指定の公示に係る図書(その1)



様式-1(地)
土砂災害警戒区域・土砂災害特別警戒区域
位置図

自然現象の種類

地滑り

箇所番号

2008

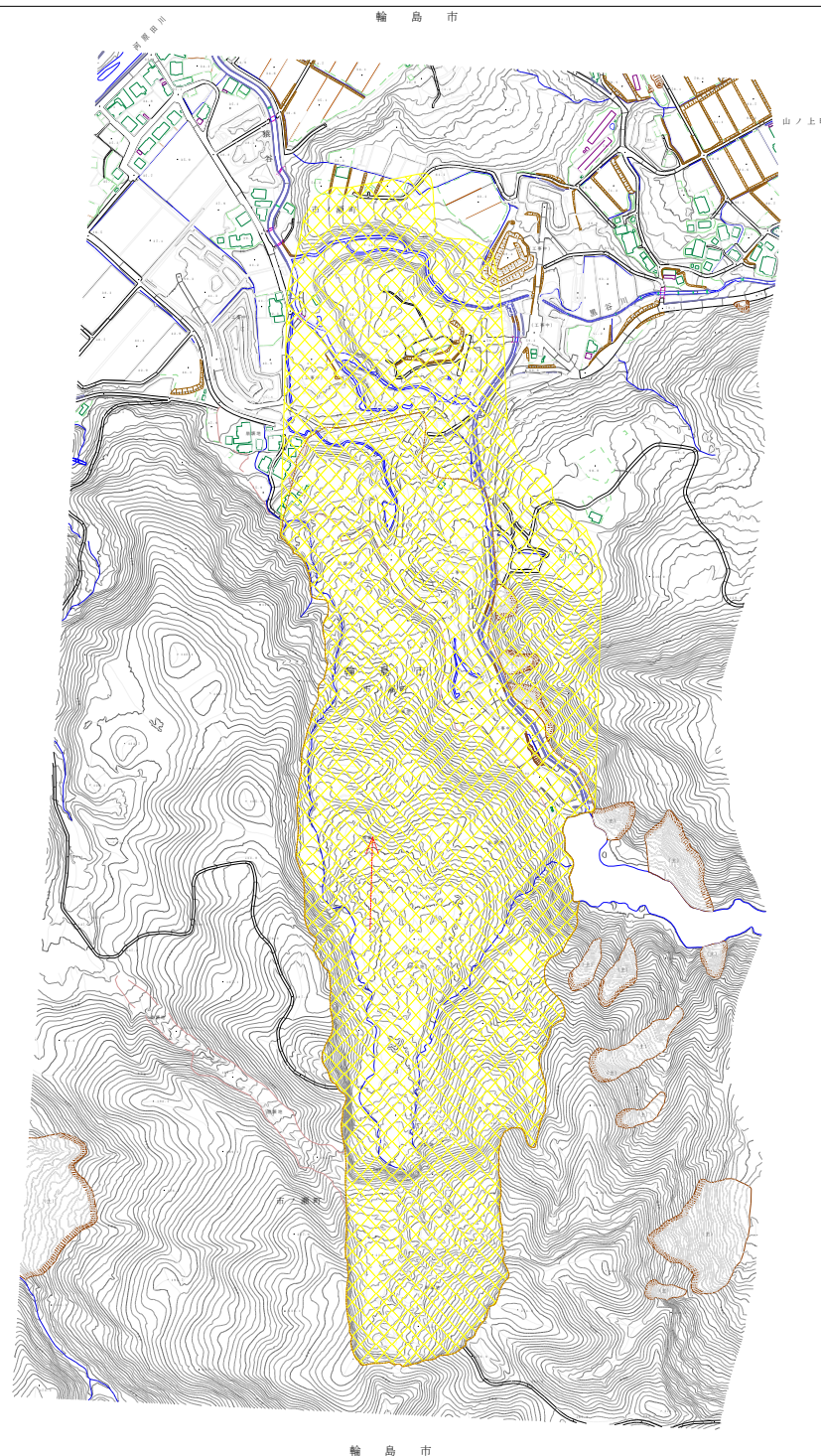
箇所名

坂野出


所在地


石川県輪島市市ノ瀬町

土砂災害警戒区域等の指定の公示に係る図書(その2)






凡 例

 地滑り区域

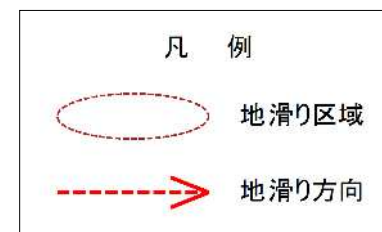
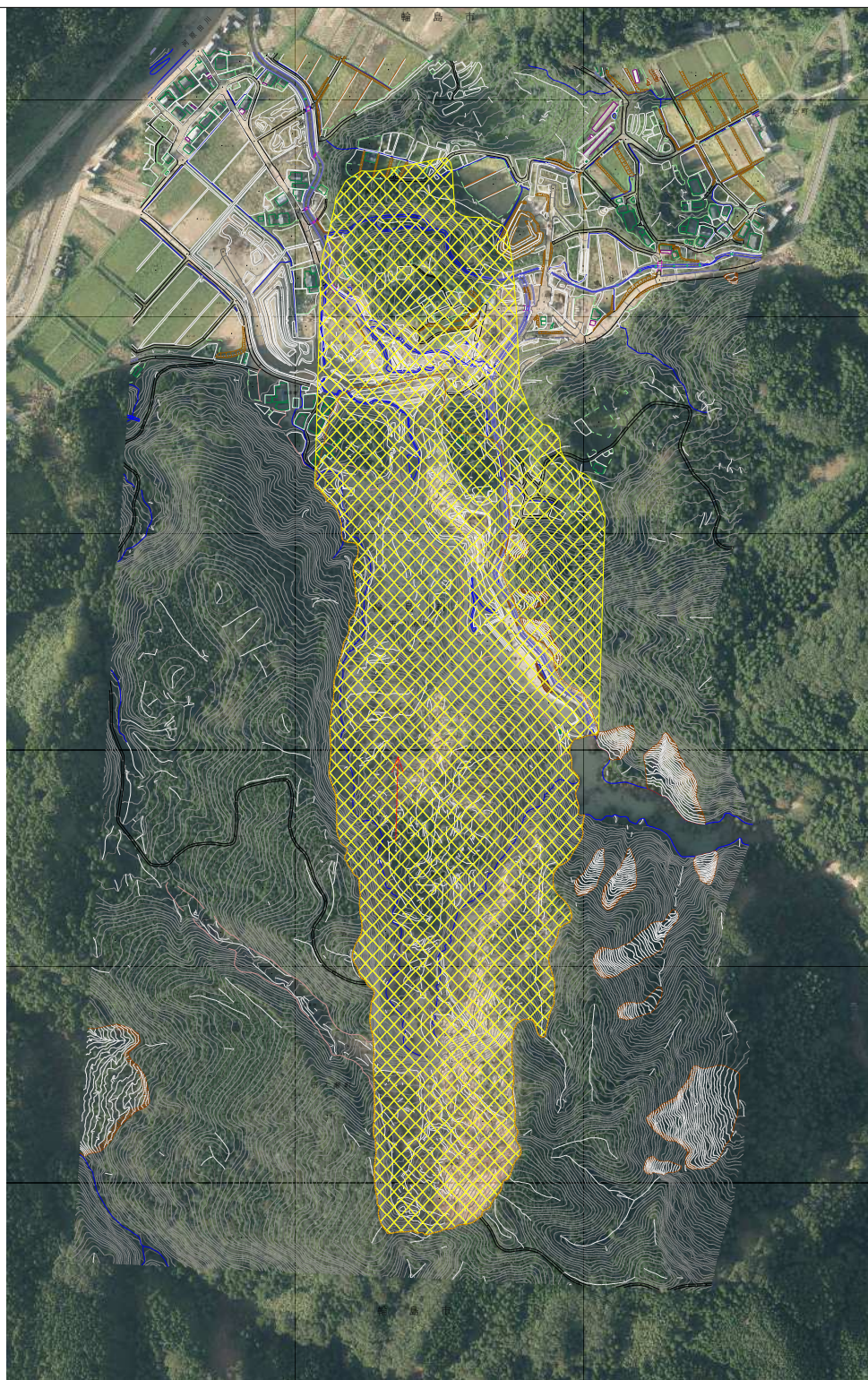
 地滑り方向

様式-2(地) 土砂災害警戒区域・土砂災害特別警戒区域 区域図

0 25 50 100m

土砂災害防止法施行令第二条の基準に該当する区域(土砂災害警戒区域)			自然現象の種類	地滑り	箇所番号	2008	箇所名	坂野出
			告示番号		地滑り区域名	1		
土砂災害防止法施行令第三条の基準に該当する区域(土砂災害特別警戒区域)		縮尺 1/7500	告示年月日		所在地	石川県輪島市市ノ瀬町		

参考資料



参考資料

0 25 50 100m

土砂災害防止法施行令第二条の基準に該当する区域(土砂災害警戒区域)	縮尺 1/7500	自然現象の種類	地滑り	箇所番号	2008	箇所名	坂野出
		告示番号		地滑り区域名	1		
土砂災害防止法施行令第三条の基準に該当する区域(土砂災害特別警戒区域)		告示年月日		所在地	石川県輪島市市ノ瀬町		