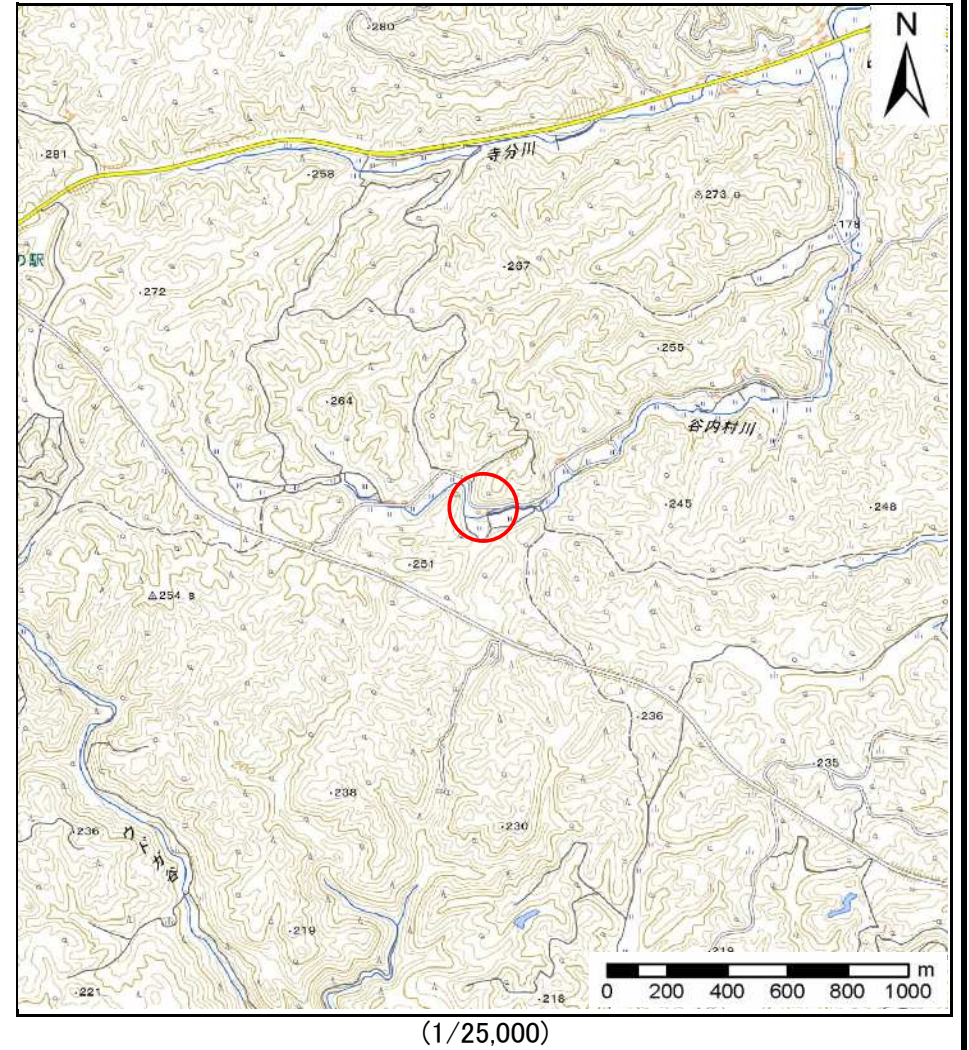


## 土砂災害警戒区域等の指定の公示に係る図書(その1)



様式-1(急)  
土砂災害警戒区域・土砂災害特別警戒区域  
位置図

自然現象の種類

急傾斜地の崩壊

箇所番号

II-00470

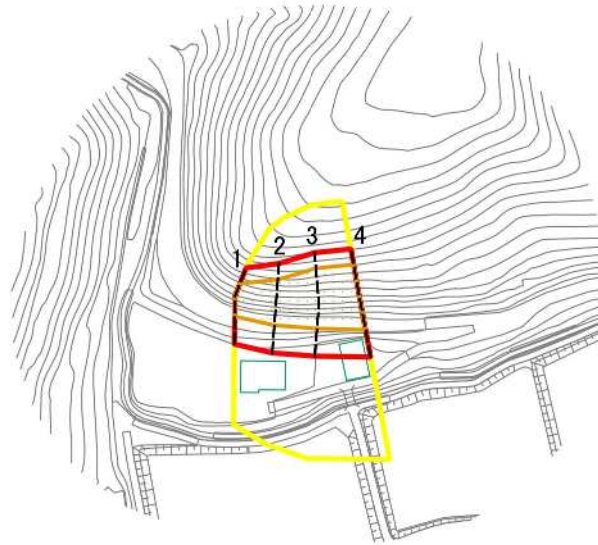
箇所名

谷内村

所在地

石川県鳳珠郡能登町中斉

# 土砂災害警戒区域等の指定の公示に係る図書(その2)

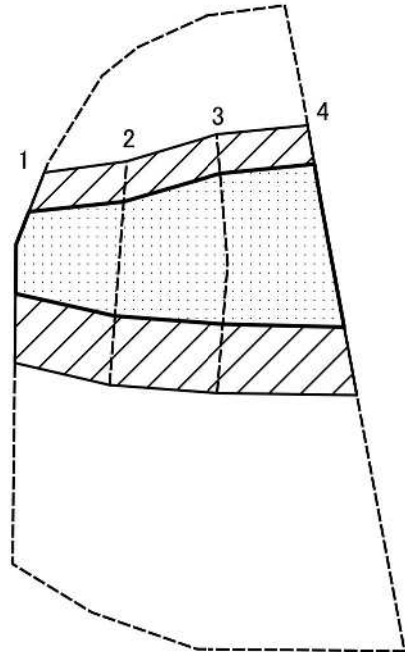


0 50 100 m

図中の数字は横断測線番号を示す

|  |                                     |   |  |                    |         |         |      |             |
|--|-------------------------------------|---|--|--------------------|---------|---------|------|-------------|
| 様式-2(急)<br>土砂災害警戒区域・土砂災害特別警戒区域<br>区域図(その2) | 土砂災害防止法施行令第二条の基準に該当する区域             |   |  | N<br>縮尺<br>1:2,500 | 自然現象の種類 | 急傾斜地の崩壊 | 箇所番号 | II-00470    |
|  | 土砂災害防止法<br>施行令第三条の<br>基準に該当する<br>区域 | 土石等の(移動)高さが1m以下の場合、<br>土石等の移動による力が100kN/mを超える区域 |  |                    | 告示番号    |         | 箇所名  | 谷内村         |
|  |                                     | 土石等の堆積の高さが3mを超える区域                              |  |                    | 告示年月日   |         | 所在地  | 石川県鳳珠郡能登町中斉 |
|  |                                     | それ以外の区域   |  |                    |         |         |      |             |

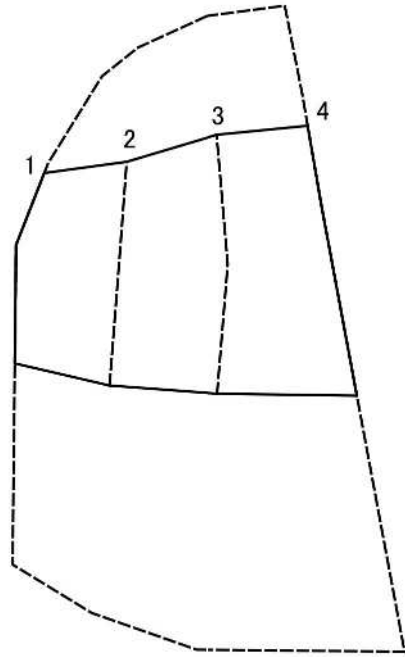
# 土砂災害警戒区域等の指定の公示に係る図書(その3)



図中の数字は横断測線番号を示す

|  |                         |   |  |               |         |         |      |             |
|--|-------------------------|---|--|---------------|---------|---------|------|-------------|
| <b>様式-3(急)</b><br>土砂災害特別警戒区域の区域区分図<br>(急傾斜地の崩壊に伴う土石等の移動により<br>建築物の地上部に作用すると想定される力) | 土砂災害防止法施行令第二条の基準に該当する区域 |   |  | 縮尺<br>1:1,000 | 自然現象の種類 | 急傾斜地の崩壊 | 箇所番号 | II-00470    |
|  | 土砂災害防止法施行令第三条の基準に該当する区域 | 土石等の(移動)高さが1m以下の場合、土石等の移動による力が100kN/mを超える区域 |  |               | 告示番号    |         | 箇所名  | 谷内村         |
|  | それ以外の区域                 |   |  |               | 告示年月日   |         | 所在地  | 石川県鳳珠郡能登町中斉 |

# 土砂災害警戒区域等の指定の公示に係る図書(その4)

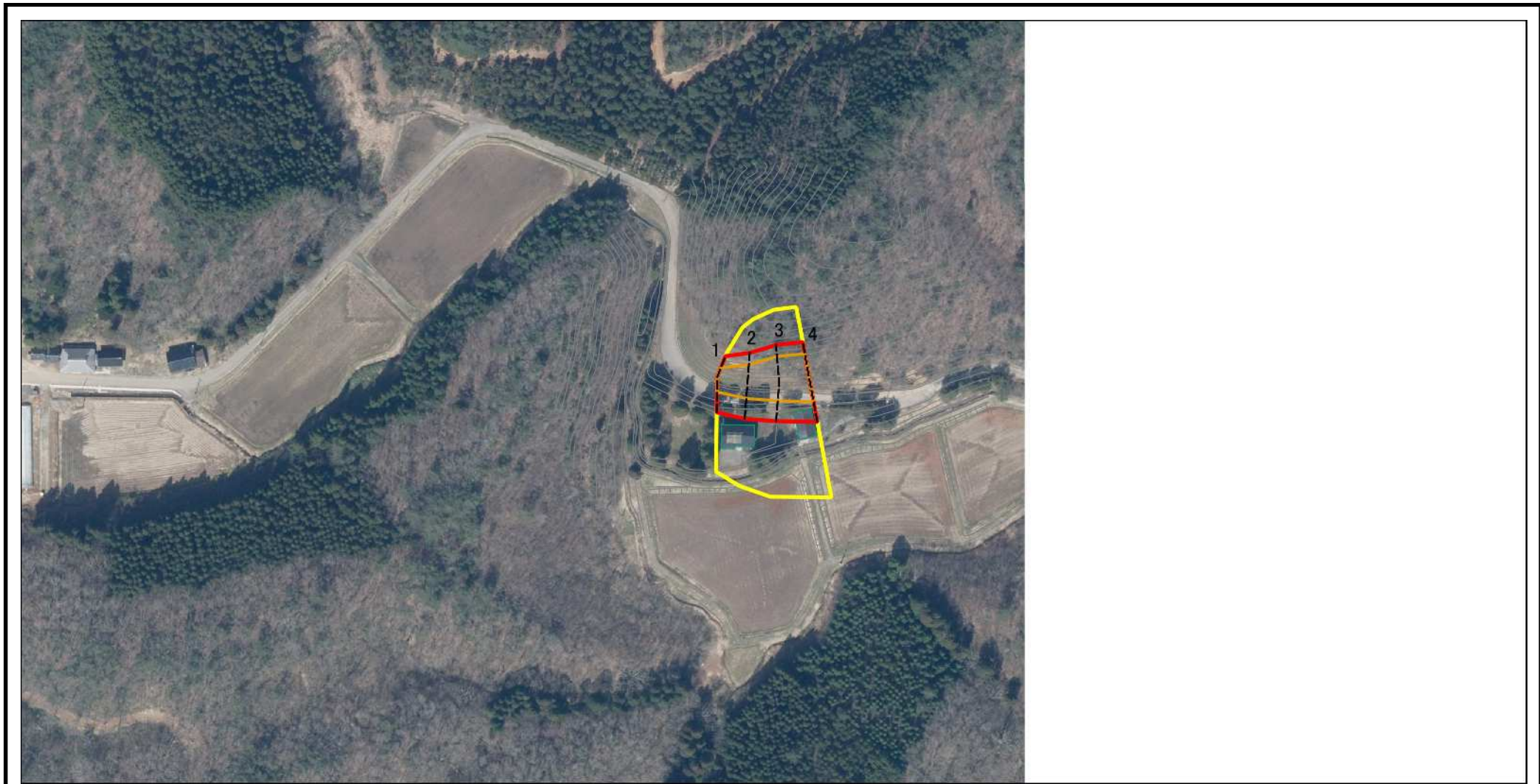


図中の数字は横断測線番号を示す

|   |                         |                    |  |               |         |         |      |             |
|---|-------------------------|--------------------|--|---------------|---------|---------|------|-------------|
| 様式-4(急)<br>土砂災害特別警戒区域の区域区分図<br>(急傾斜地の崩壊に伴う土石等の堆積により<br>建築物の地上部に作用すると想定される力) | 土砂災害防止法施行令第二条の基準に該当する区域 |                    |  | 縮尺<br>1:1,000 | 自然現象の種類 | 急傾斜地の崩壊 | 箇所番号 | II-00470    |
|   | 土砂災害防止法施行令第三条の基準に該当する区域 | 土石等の堆積の高さが3mを超える区域 |  |               | 告示番号    |         | 箇所名  | 谷内村         |
|   |                         | それ以外の区域            |  |               | 告示年月日   |         | 所在地  | 石川県鳳珠郡能登町中斉 |








# 参 考 資 料



0 50 100 m



図中の数字は横断測線番号を示す

|      |   |   |  |         |         |      |             |
|------|---|---|--|---------|---------|------|-------------|
| 参考資料 | 土砂災害防止法施行令第二条の基準に該当する区域                     |  | <br>縮尺<br>1:2,500 | 自然現象の種類 | 急傾斜地の崩壊 | 箇所番号 | II-00470    |
|      | 土砂災害防止法施行令第三条の基準に該当する区域                     |  |  | 告示番号    |         | 箇所名  | 谷内村         |
|      | 土石等の(移動)高さが1m以下の場合、土石等の移動による力が100kN/mを超える区域 |  |  | 告示年月日   |         | 所在地  | 石川県鳳珠郡能登町中斉 |
|      | 土石等の堆積の高さが3mを超える区域                          |  |  |         |         |      |             |
|      | それ以外の区域                                     |   |  |         |         |      |             |