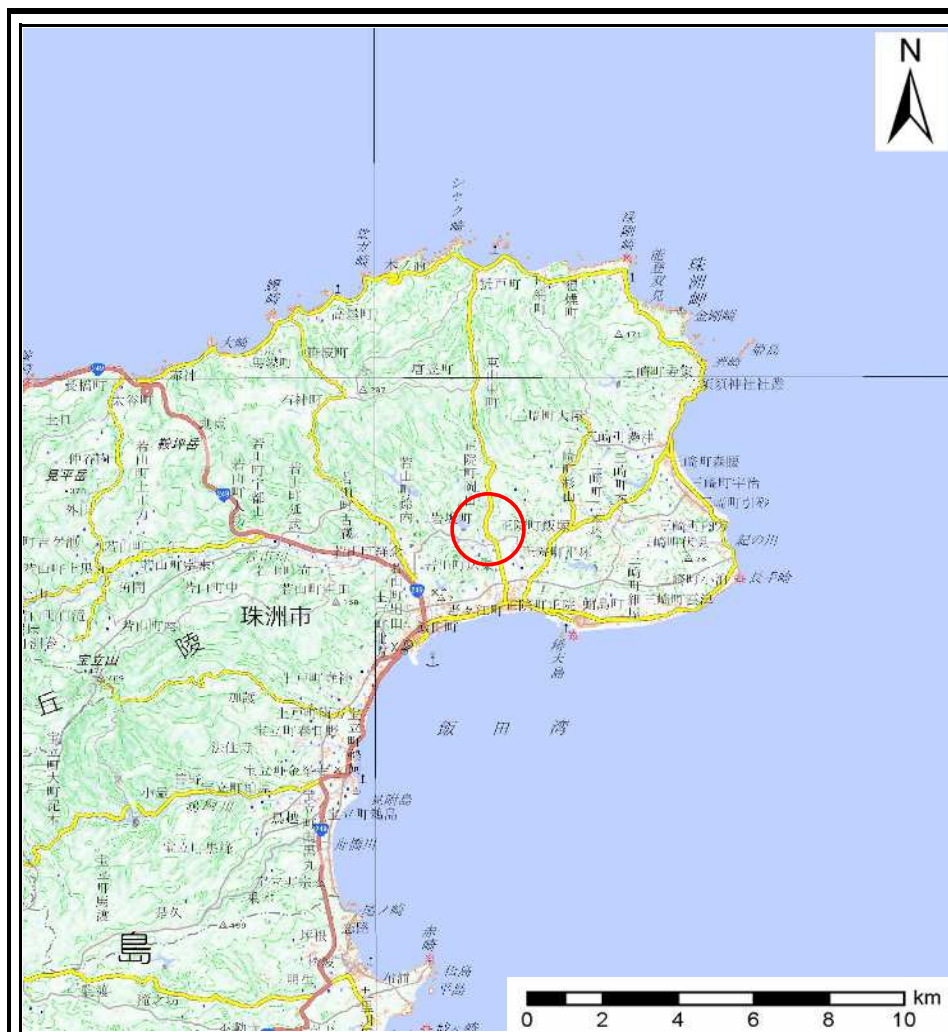
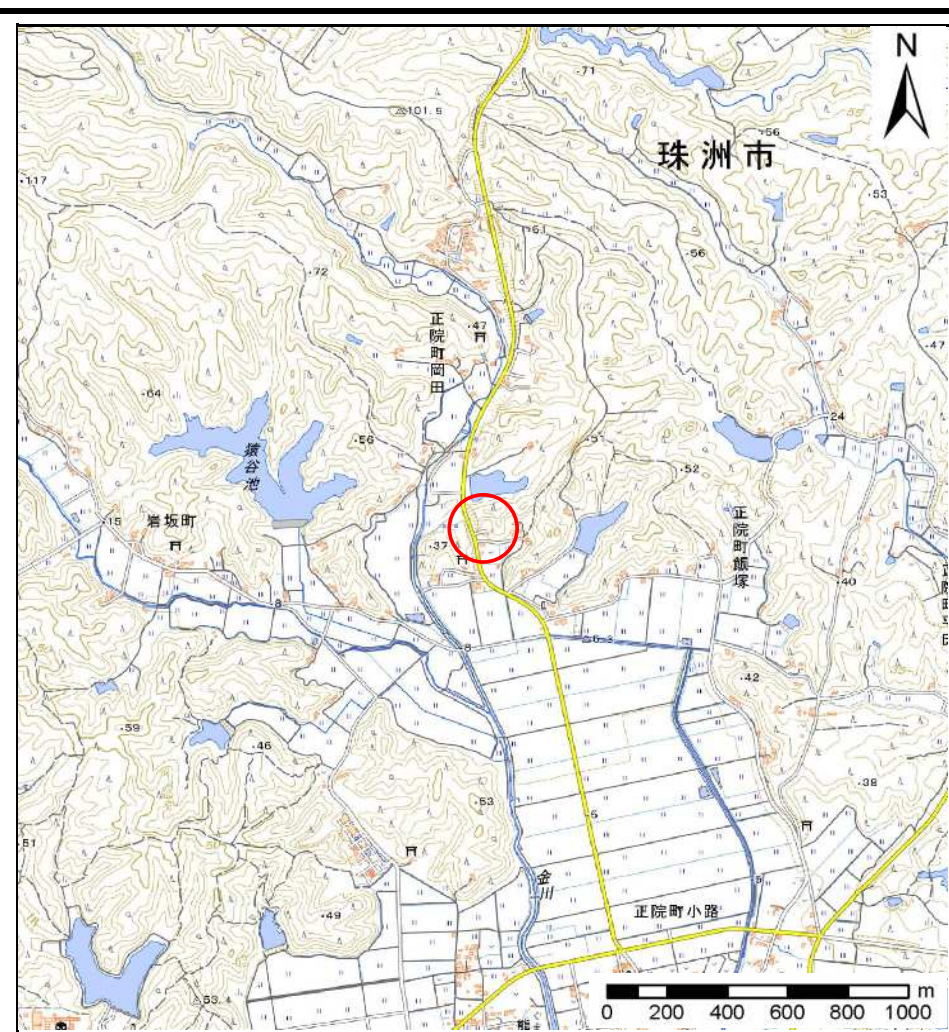


土砂災害警戒区域等の指定の公示に係る図書(その1)



(1/200,000)

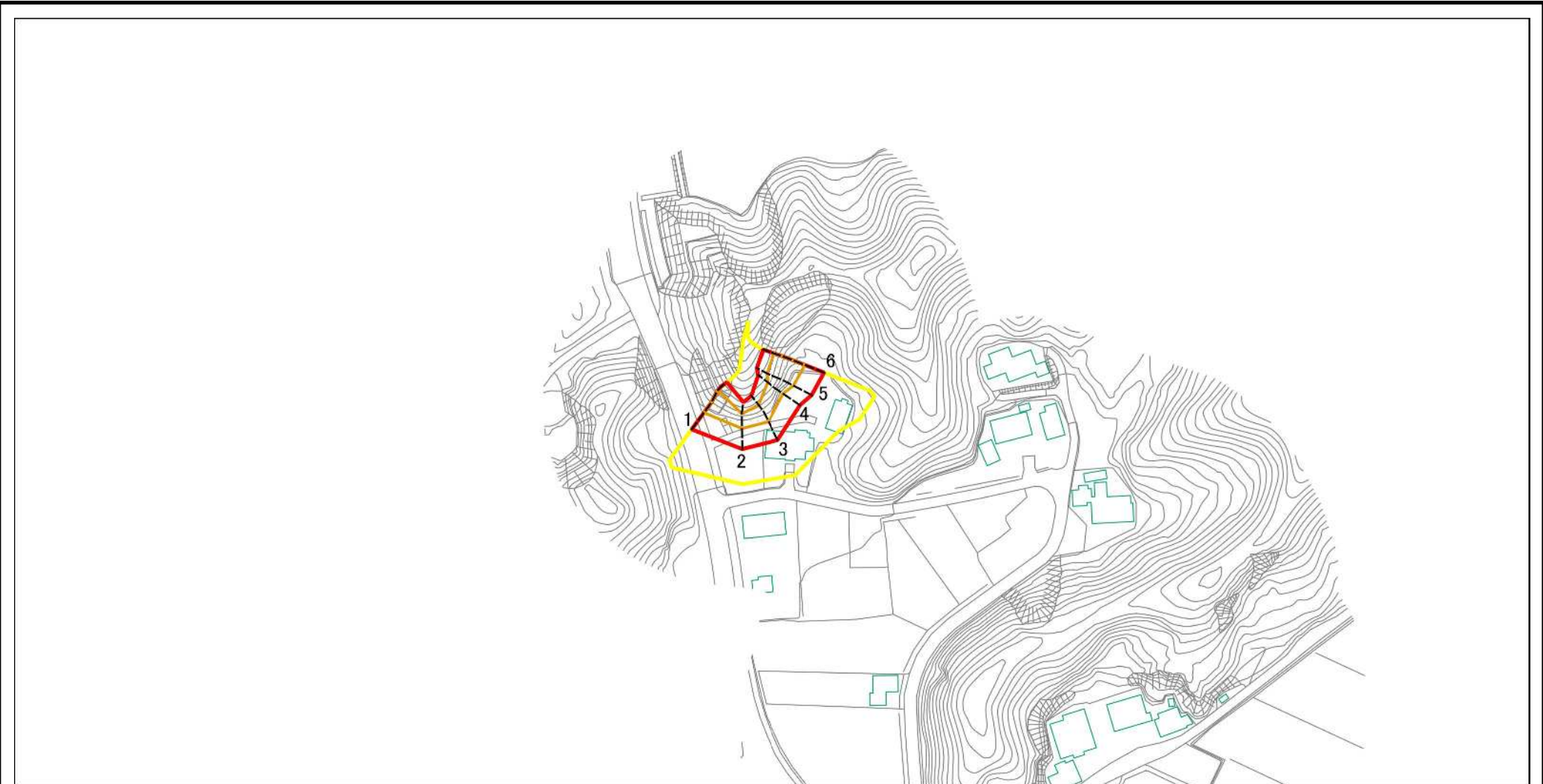


(1/25,000)

様式-1(急)
土砂災害警戒区域・土砂災害特別警戒区域
位置図

| | |
|---------|-------------|
| 自然現象の種類 | 急傾斜地の崩壊 |
| 箇所番号 | II-00260 |
| 箇所名 | 乙谷出 |
| 所在地 | 石川県珠洲市正院町飯塚 |

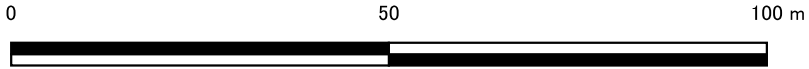
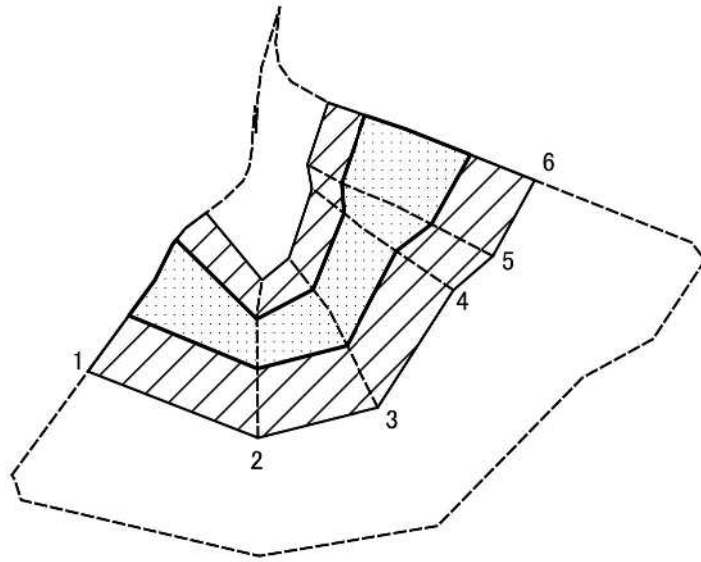
土砂災害警戒区域等の指定の公示に係る図書(その2)



図中の数字は横断測線番号を示す

| | | | | | | | | |
|--|-------------------------------------|---|--|--------------------|---------|---------|------|-------------|
| 様式-2(急) 土砂災害警戒区域・土砂災害特別警戒区域 区域図(その2) | 土砂災害防止法施行令第二条の基準に該当する区域 | | | N 縮尺 1:2,500 | 自然現象の種類 | 急傾斜地の崩壊 | 箇所番号 | II-00260 |
| | 土砂災害防止法 施行令第三条の 基準に該当する 区域 | 土石等の(移動)高さが1m以下の場合、 土石等の移動による力が100kN/mを超える区域 | | | 告示番号 | | 箇所名 | 乙谷出 |
| | | 土石等の堆積の高さが3mを超える区域 | | | 告示年月日 | | 所在地 | 石川県珠洲市正院町飯塚 |
| | | それ以外の区域 | | | | | | |

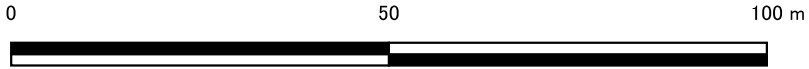
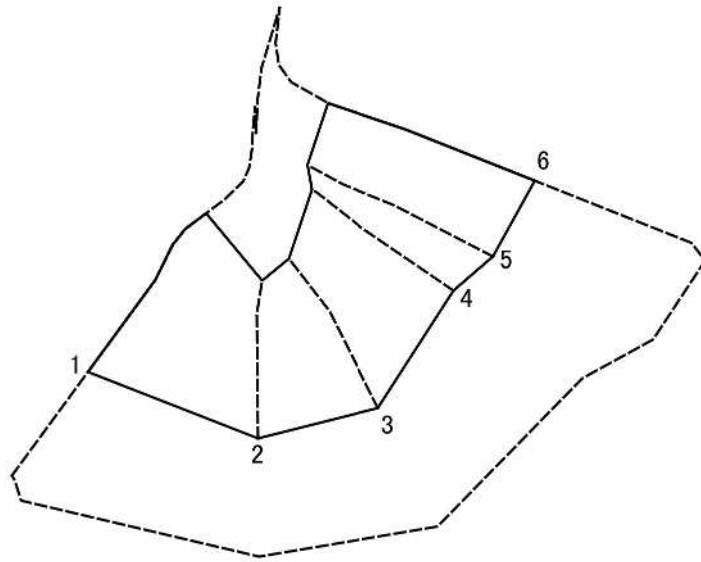
土砂災害警戒区域等の指定の公示に係る図書(その3)



図中の数字は横断測線番号を示す

| | | | | | | | | |
|---|-------------------------|---|--|--------------------|---------|---------|------|-------------|
| 様式-3(急) 土砂災害特別警戒区域の区域区分図 (急傾斜地の崩壊に伴う土石等の移動により 建築物の地上部に作用すると想定される力) | 土砂災害防止法施行令第二条の基準に該当する区域 | | | N 縮尺 1:1,000 | 自然現象の種類 | 急傾斜地の崩壊 | 箇所番号 | II-00260 |
| | 土砂災害防止法施行令第三条の基準に該当する区域 | 土石等の(移動)高さが1m以下の場合、土石等の移動による力が100kN/mを超える区域 | | | 告示番号 | | 箇所名 | 乙谷出 |
| | それ以外の区域 | | | | 告示年月日 | | 所在地 | 石川県珠洲市正院町飯塚 |

土砂災害警戒区域等の指定の公示に係る図書(その4)



図中の数字は横断測線番号を示す

| | | | | | | | | |
|---|-------------------------|--------------------|--|---------------|---------|---------|------|-------------|
| 様式-4(急) 土砂災害特別警戒区域の区域区分図 (急傾斜地の崩壊に伴う土石等の堆積により 建築物の地上部に作用すると想定される力) | 土砂災害防止法施行令第二条の基準に該当する区域 | | | 縮尺 1:1,000 | 自然現象の種類 | 急傾斜地の崩壊 | 箇所番号 | II-00260 |
| | 土砂災害防止法施行令第三条の基準に該当する区域 | 土石等の堆積の高さが3mを超える区域 | | | 告示番号 | | 箇所名 | 乙谷出 |
| | | それ以外の区域 | | | 告示年月日 | | 所在地 | 石川県珠洲市正院町飯塚 |

参 考 資 料



0 50 100 m

図中の数字は横断測線番号を示す

| | | | | | | | |
|------|---|--|-------------------|---------|---------|------|-------------|
| 参考資料 | 土砂災害防止法施行令第二条の基準に該当する区域 | | 縮尺 1:2,500 | 自然現象の種類 | 急傾斜地の崩壊 | 箇所番号 | II-00260 |
| | 土砂災害防止法施行令第三条の基準に該当する区域 | | | 告示番号 | | 箇所名 | 乙谷出 |
| | 土石等の(移動)高さが1m以下の場合、土石等の移動による力が100kN/mを超える区域 | | | 告示年月日 | | 所在地 | 石川県珠洲市正院町飯塚 |
| | 土石等の堆積の高さが3mを超える区域 | | | | | | |
| | それ以外の区域 | | | | | | |