

土砂災害警戒区域等の指定の公示に係る図書(その1)



(1/200,000)



(1/25,000)

様式-1(急)
土砂災害警戒区域・土砂災害特別警戒区域
位置図

自然現象の種類

急傾斜地の崩壊

箇所番号

I-00270

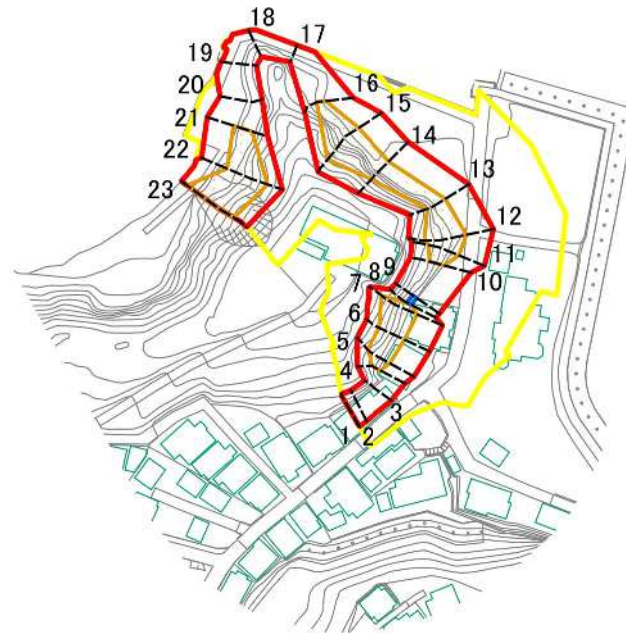
箇所名

新道

所在地

石川県鳳珠郡能登町小木

土砂災害警戒区域等の指定の公示に係る図書(その2)

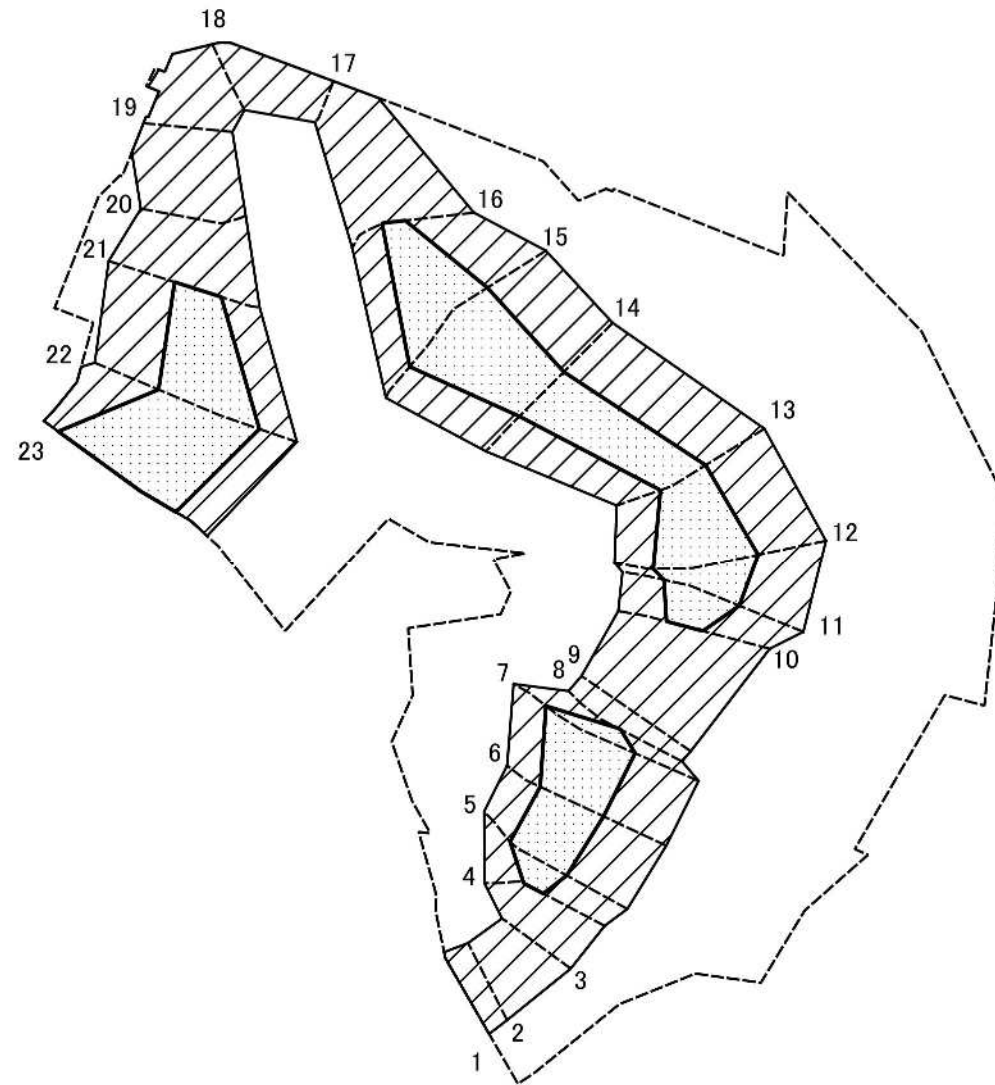


0 50 100 m

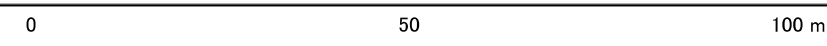
図中の数字は横断測線番号を示す

様式-2(急) 土砂災害警戒区域・土砂災害特別警戒区域 区域図(その2)	土砂災害防止法施行令第二条の基準に該当する区域			縮尺 1:2,500	自然現象の種類	急傾斜地の崩壊	箇所番号	I-00270
	土砂災害防止法 施行令第三条の 基準に該当する 区域	土石等の(移動)高さが1m以下の場合、 土石等の移動による力が100kN/mを超える区域			告示番号		箇所名	新道
		土石等の堆積の高さが3mを超える区域			告示年月日		所在地	石川県鳳珠郡能登町小木
		それ以外の区域						

土砂災害警戒区域等の指定の公示に係る図書(その3)

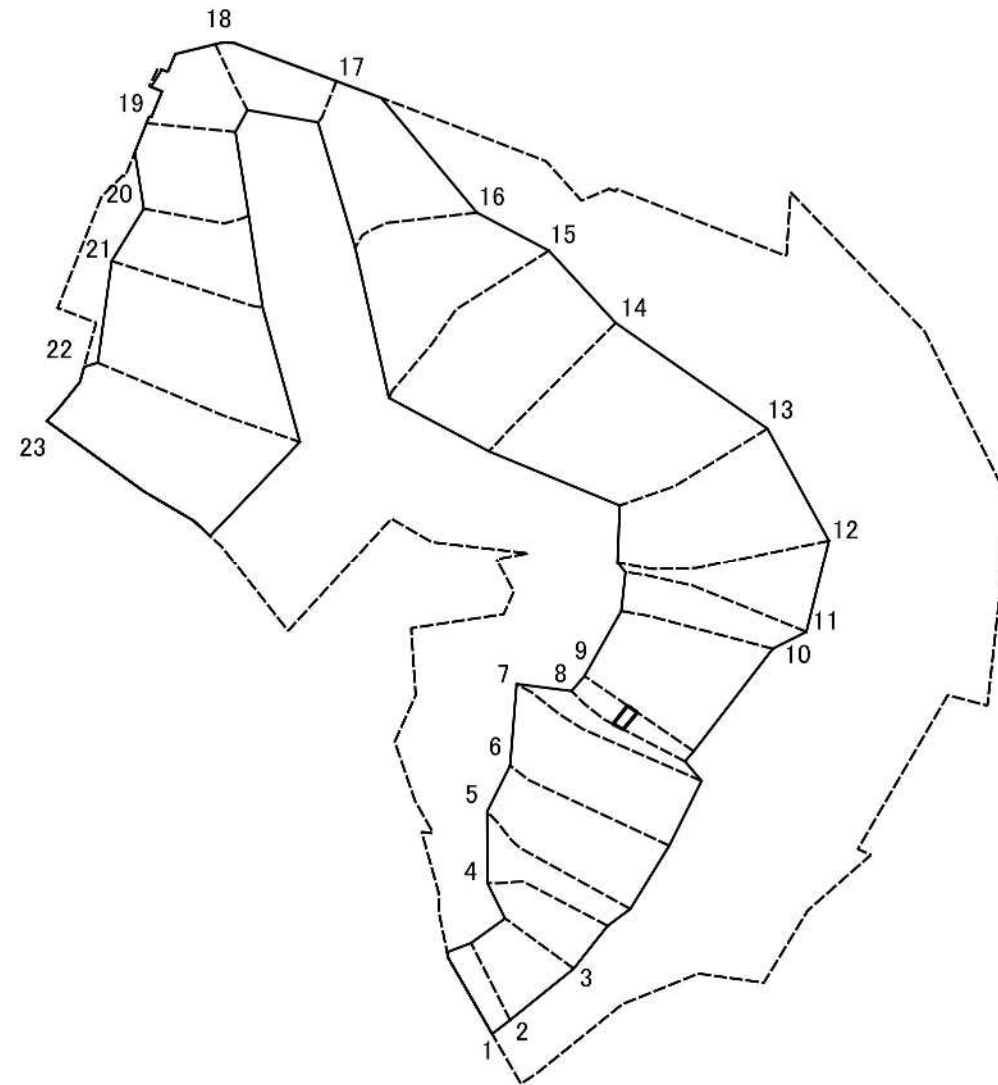


図中の数字は横断測線番号を示す



様式-3(急) 土砂災害特別警戒区域の区域区分図 (急傾斜地の崩壊に伴う土石等の移動により 建築物の地上部に作用すると想定される力)	土砂災害防止法施行令第二条の基準に該当する区域		自然現象の種類 急傾斜地の崩壊 告示番号 告示年月日	箇所番号	I-00270
	土砂災害防止法施行令第三条の基準に該当する区域			箇所名	新道
	それ以外の区域			所在地	石川県鳳珠郡能登町小木
			縮尺		
			1:1,000		

土砂災害警戒区域等の指定の公示に係る図書(その4)



0 50 100 m

図中の数字は横断測線番号を示す

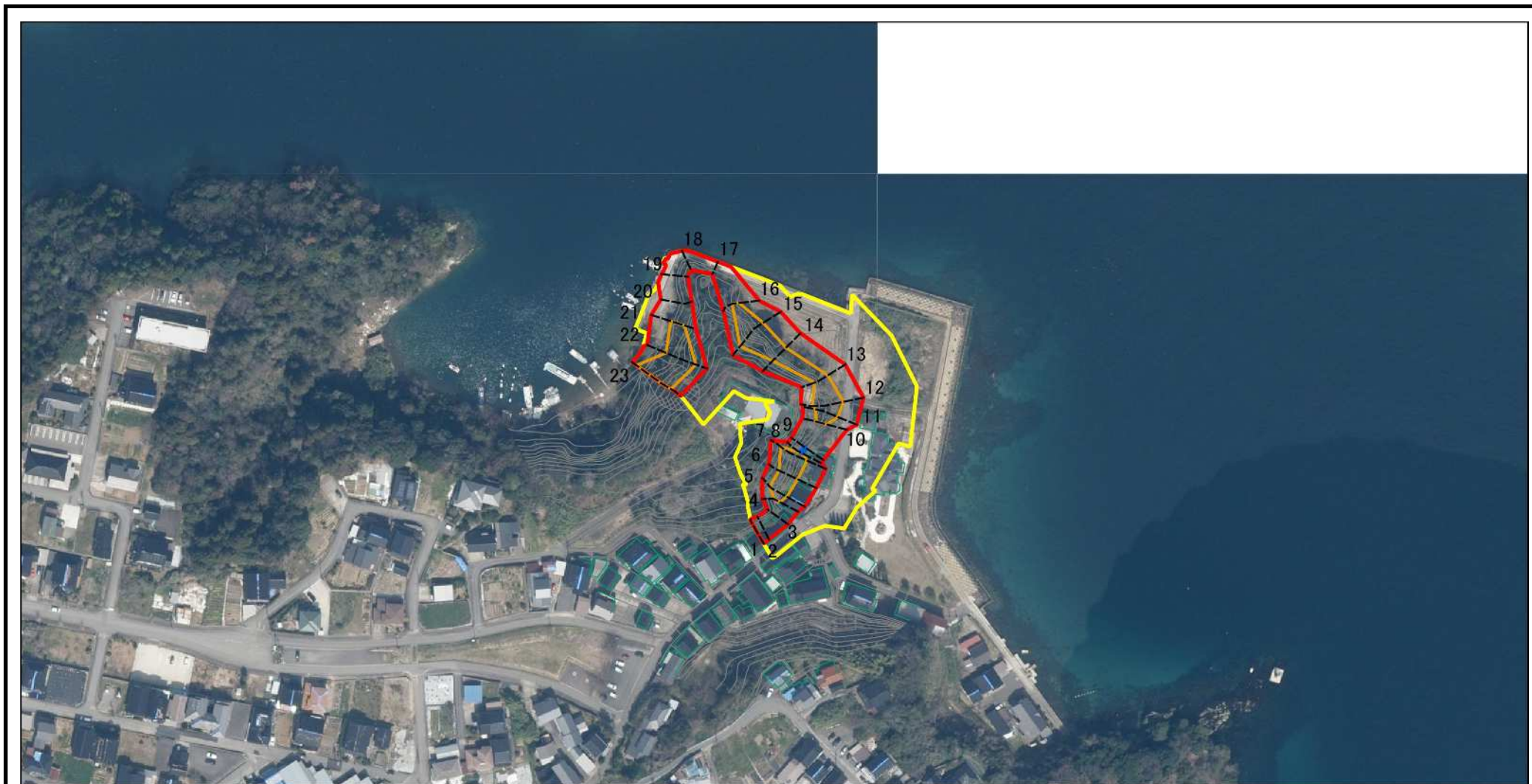
様式-4(急) 土砂災害特別警戒区域の区域区分図 (急傾斜地の崩壊に伴う土石等の堆積により 建築物の地上部に作用すると想定される力)	土砂災害防止法施行令第二条の基準に該当する区域		自然現象の種類 急傾斜地の崩壊 告示番号 告示年月日	箇所番号	I-00270
	土砂災害防止法施行令第三条の基準に該当する区域			箇所名	新道
	それ以外の区域			所在地	石川県鳳珠郡能登町小木
			縮尺	1:1,000	

土砂災害警戒区域等の指定の公示に係る図書(その5)

横断測線の区間	土石等の移動により建築物の地上部に作用すると想定される力				土石等の堆積により建築物の地上部に作用すると想定される力				横断測線の区間	土石等の移動により建築物の地上部に作用すると想定される力				土石等の堆積により建築物の地上部に作用すると想定される力			
	土石等の(移動)高さが1m以下の場合、土石等の移動による力が100kN/m ² を超える区域		それ以外の区域		土石等の堆積の高さが3mを超える区域		それ以外の区域			土石等の(移動)高さが1m以下の場合、土石等の移動による力が100kN/m ² を超える区域		それ以外の区域		土石等の堆積の高さが3mを超える区域		それ以外の区域	
	力の大きさのうち最大のもの(kN/m ²)	土石等の高さ(m)	力の大きさのうち最大のもの(kN/m ²)	土石等の高さ(m)	力の大きさのうち最大のもの(kN/m ²)	土石等の高さ(m)	力の大きさのうち最大のもの(kN/m ²)	土石等の高さ(m)		力の大きさのうち最大のもの(kN/m ²)	土石等の高さ(m)	力の大きさのうち最大のもの(kN/m ²)	土石等の高さ(m)	力の大きさのうち最大のもの(kN/m ²)	土石等の高さ(m)	力の大きさのうち最大のもの(kN/m ²)	土石等の高さ(m)
1 ~ 2	-	-	91.94	1.00	-	-	12.29	1.89									
2 ~ 3	-	-	87.19	1.00	-	-	12.43	1.92									
3 ~ 4	-	-	100.00	1.00	-	-	15.42	2.38									
4 ~ 5	131.12	1.00	100.00	1.00	-	-	16.40	2.53									
5 ~ 6	132.44	1.00	100.00	1.00	-	-	16.40	2.53									
6 ~ 7	142.84	1.00	100.00	1.00	-	-	16.23	2.50									
7 ~ 8	142.84	1.00	100.00	1.00	-	-	19.46	3.00									
8 ~ 9	-	-	100.00	1.00	19.81	3.05	19.46	3.00									
9 ~ 10	-	-	100.00	1.00	-	-	19.46	3.00									
10 ~ 11	136.12	1.00	100.00	1.00	-	-	18.34	2.83									
11 ~ 12	143.78	1.00	100.00	1.00	-	-	17.13	2.64									
12 ~ 13	143.78	1.00	100.00	1.00	-	-	17.91	2.76									
13 ~ 14	127.90	1.00	100.00	1.00	-	-	18.20	2.81									
14 ~ 15	146.66	1.00	100.00	1.00	-	-	18.71	2.88									
15 ~ 16	146.66	1.00	100.00	1.00	-	-	18.71	2.88									
16 ~ 17	-	-	100.00	1.00	-	-	15.49	2.39									
17 ~ 18	-	-	100.00	1.00	-	-	14.61	2.25									
18 ~ 19	-	-	100.00	1.00	-	-	11.70	1.80									
19 ~ 20	-	-	99.37	1.00	-	-	11.70	1.80									
20 ~ 21	-	-	100.00	1.00	-	-	14.27	2.20									
21 ~ 22	143.19	1.00	100.00	1.00	-	-	15.37	2.37									
22 ~ 23	151.98	1.00	100.00	1.00	-	-	17.77	2.74									

様式-5(急) 建築物の構造の規制に必要な衝撃に関する事項	自然現象の種類	急傾斜地の崩壊	箇所番号	I-00270
	告示番号		箇所名	新道
	告示年月日		所在地	石川県鳳珠郡能登町小木

参 考 資 料



0 50 100 m

図中の数字は横断測線番号を示す

参考資料	土砂災害防止法施行令第二条の基準に該当する区域			 縮尺 1:2,500	自然現象の種類	急傾斜地の崩壊	箇所番号	I-00270
	土砂災害防止法施行令第三条の基準に該当する区域	土石等の(移動)高さが1m以下の場合、土石等の移動による力が100kN/mを超える区域			告示番号		箇所名	新道
		土石等の堆積の高さが3mを超える区域			告示年月日		所在地	石川県鳳珠郡能登町小木
		それ以外の区域						