

石川県労働組合調査結果概要

令和5年版

(2023年)

目次

利用上の注意	1
令和5年労働組合調査結果概要	2
統計表	
年別の組合数・組合員数及び推定組織率の推移（第1表、第1図）	5
新設・解散組合数及び組合員数（第2表）	5
産業別・地区別組合数及び組合員数（第3表）	6
産業別・規模別組合数及び組合員数（第4表）	7
産業別組織状況（組合数）（第2図）	8
産業別組織状況（組合員数）（第3図）	9
市町別連合・県労連等加盟状況（第5表、第4図）	10
市町別・適用法規別組合数及び組合員数（第6表）	11
市町別・規模別組合数及び組合員数（第7表）	12
令和5年労働組合推定組織率について	13

利用上の注意

- 1 「労働組合基礎調査」は、厚生労働省が、我が国におけるすべての労働組合を対象として、労働組合員数・加盟組織系統等を調査するもので、毎年6月30日現在で実施している。
本結果概要は、石川県分について県が独自に集計し公表するものであり、一部推計値等も含まれるため、厚生労働省が公表する数値とは若干相違することがある。
- 2 比率計算している箇所は、四捨五入しているので、内訳と合計が一致しないことがある。
- 3 結果概要中の略称は次のとおりである。
 - ・労組法：労働組合法
 - ・行労法：行政執行法人の労働関係に関する法律
 - ・地公労法：地方公営企業等の労働関係に関する法律
 - ・国公法：国家公務員法
 - ・地公法：地方公務員法
 - ・連合石川：日本労働組合総連合会石川県連合会
 - ・石川県労連・県労連：石川県労働組合総連合

令和5年石川県労働組合調査結果概要

県内の労働組合の実態を把握するため、令和5年6月30日現在で、県下に組織する労働組合の実態について調査を実施した。

1 概況（第1表、第1図）

令和5年の労働組合数は552組合（対前年15組合の減）、組合員数は78,758人（対前年3,327人の減）で、推定組織率は14.6%（※）となっている。

※ 令和5年の推定組織率は、前年（15.3%）と比較し0.7ポイントの減となっている。

2 新設・解散の状況（第2表）

新設組合は6組合、解散組合は21組合となっている。

3 産業別組織状況（第3表、第4表、第2図、第3図）

組合員数は、第3次産業、特に「卸売業、小売業」で減少し、「金融業、保険業」で増加している。

産業構造からみると、第1次産業は2組合、組合員数11人（対前年3人減）、第2次産業は148組合、組合員数24,834人（対前年555人減）、第3次産業は397組合、組合員数53,796人（対前年2,419人減）となっており、構成をみると、組合数では第1次産業0.36%、第2次産業26.81%、第3次産業71.92%、組合員数では第1次産業0.01%、第2次産業31.53%、第3次産業68.31%となっている。

次にこれらを産業分類別にみると、製造業（127組合、組合員数20,426人）の占める割合が最も高く、全組合数の23.01%、全組合員数の25.94%を占めている。

4 連合・県労連等加盟状況（第5表、第4図）

連合石川は、全組合数の71.92%（397組合）、全組合員数の77.60%（61,119人）、石川県労連は、全組合数の9.60%（53組合）、全組合員数の3.97%（3,127人）を占めている。

（1）日本労働組合総連合会石川県連合会（連合石川）

連合石川に加盟している組合は397組合、組合員数61,119人で、これを民間労組と官公労組に分けると、民間労組は339組合、組合員数45,845人、官公労組は58組合、組合員数15,274人となっている。

（2）石川県労働組合総連合（石川県労連）

石川県労連に加盟している組合は53組合、組合員数3,127人で、これを民間労組と官公労組に分けると、民間労組は44組合、組合員数2,776人、官公労組は9組合、組合員数351人となっている。

（3）その他

上記いずれの団体にも属さない「その他」の組合は102組合、組合員数14,512人となっている。

5 適用法規別組織状況（第6表）

民間労組（483組合、組合員数63,115人）が全組合数の87.50%、全組合員数の80.14%を占め、官公労組（69組合、15,643人）が全組合数の12.50%、全組合員数の19.86%となっている。

適用法規別の組織状況をみると、労働組合法適用のいわゆる民間労組は483組合（対前年13組合の減）、組合員数63,115人（対前年2,669人の減）、また、国家公務員法等が適用される官公労組は69組合（対前年3組合の減）、組合員数15,643人（対前年307人の減）となっている。

6 地域別組織状況（第5表、第6表、第7表）

金沢地区に全組合数の73.73%、全組合員数の72.62%が集中している。

統計表

第1表 年別の組合数・組合員数及び推定組織率

(単位：組合、人、%)

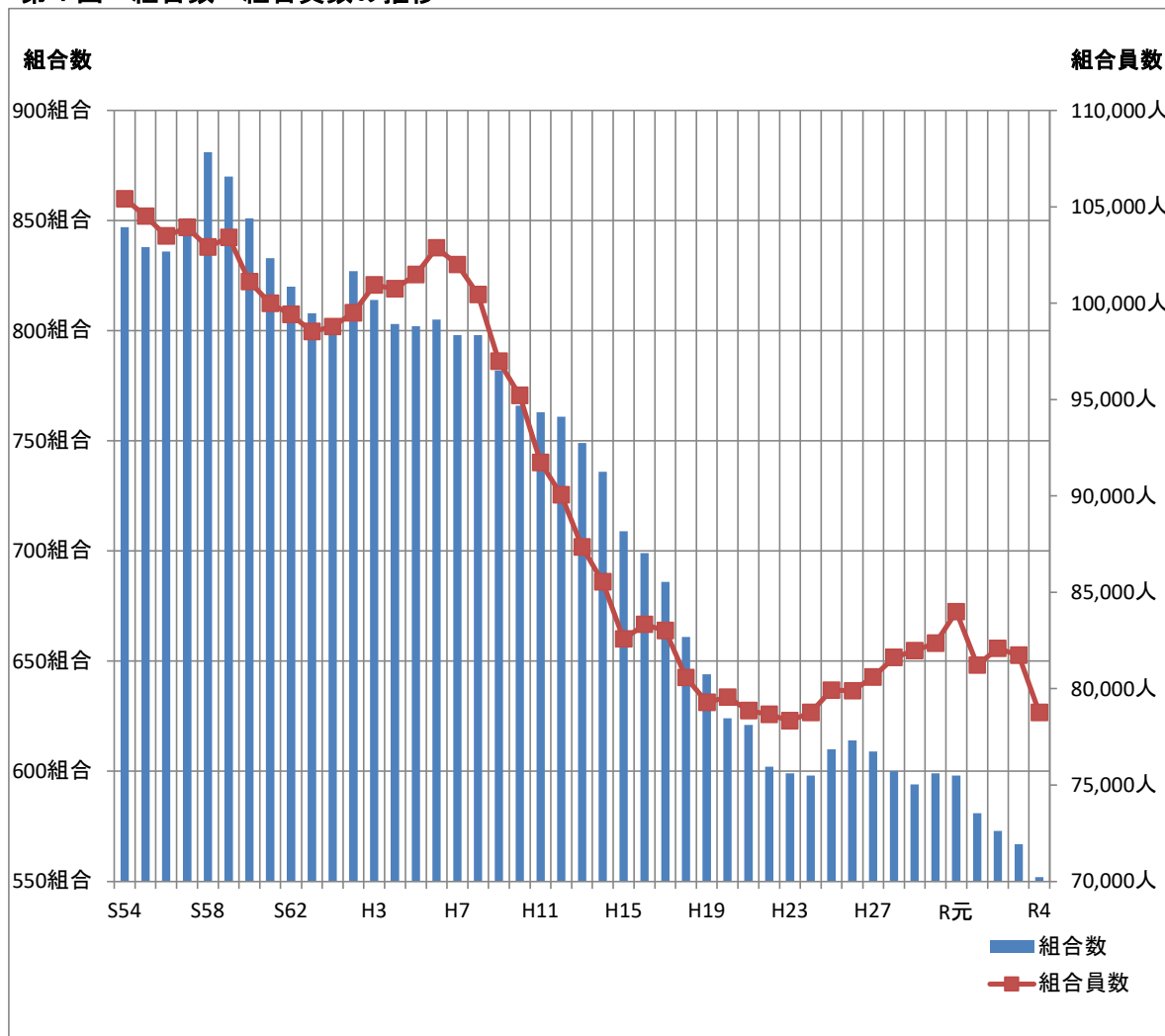
年別	組合数	対前年増減	組合員数	対前年増減	推定組織率
昭和 54	847	△ 8	105,421	△ 686	31.1
55	838	△ 9	104,509	△ 912	30.9
56	836	△ 2	103,487	△ 1,022	27.7
57	851	15	103,935	448	27.8
58	881	30	102,918	△ 1,017	27.5
59	870	△ 11	103,419	501	27.6
60	851	△ 19	101,122	△ 2,297	27.0
61	833	△ 18	99,987	△ 1,135	24.5
62	820	△ 13	99,411	△ 576	24.2
63	808	△ 12	98,528	△ 883	23.2
平成 元	801	△ 7	98,784	256	22.5
2	827	26	99,508	724	21.9
3	814	△ 13	100,944	1,436	22.6
4	803	△ 11	100,742	△ 202	22.2
5	802	△ 1	101,485	743	21.9
6	805	3	102,869	1,384	22.0
7	798	△ 7	102,004	△ 865	21.9
8	798	0	100,450	△ 1,554	19.8
9	782	△ 16	96,994	△ 3,456	18.9
10	766	△ 16	95,224	△ 1,770	18.7
11	763	△ 3	91,737	△ 3,487	18.2
12	761	△ 2	90,060	△ 1,677	17.7
13	749	△ 12	87,344	△ 2,716	17.8
14	736	△ 13	85,550	△ 1,794	17.4
15	709	△ 27	82,570	△ 2,980	16.8
16	699	△ 10	83,336	766	16.9
17	686	△ 13	83,020	△ 316	16.7
18	661	△ 25	80,578	△ 2,442	16.9
19	644	△ 17	79,298	△ 1,280	16.5
20	624	△ 20	79,567	269	16.5
21	621	△ 3	78,870	△ 697	16.7
22	602	△ 19	78,669	△ 201	16.7
23	599	△ 3	78,340	△ 329	16.5
24	598	△ 1	78,764	424	15.7
25	610	12	79,919	1,155	15.8
26	614	4	79,893	15	15.7
27	609	△ 5	80,612	719	15.7
28	600	△ 9	81,626	1,014	15.7
29	594	△ 6	81,976	350	15.5
30	599	5	82,368	392	15.7
令和 元	598	△ 1	83,988	1,620	15.7
2	581	△ 17	81,215	△ 2,773	15.5
3	573	△ 8	82,085	870	15.5
4	567	△ 6	81,734	△ 351	15.3
5	552	△ 15	78,758	△ 3,327	14.6

第2表 新設・解散組合数及び組合員数

単位：組合、人

	新 設		解 散	
	組合数	組合員数	組合数	組合員数
民間	6	500	21	1,215
官公	0	0	0	0
計	6	500	21	1,215

第1図 組合数・組合員数の推移



※昭和60年までの推定組織率は直近の事業所統計調査の常用雇用者数で除している。

※昭和61年以降の推定組織率は直近の事業所統計調査(平成8年以降は事業所・企業統計調査、平成24年以降は経済センサス・基礎調査)常用雇用者数を労働力調査で補正した数値で除している。

※平成24年の推定組織率は平成23年までと算出方法が異なるため、単純比較はできない。(説明はH24報告書参照)

第3表 産業別・地区別組合数及び組合員数

産 業	金沢地区		小松地区		七尾地区		輪島地区		合 計		比 率	
	組合数	組合員数	組合数	組合員数	組合数	組合員数	組合数	組合員数	組合数	組合員数	組合数	組合員数
A 農業、林業	2	11	0	0	0	0	0	0	2	11	0.36%	0.01%
B 漁業	0	0	0	0	0	0	0	0	0	0	0.00%	0.00%
第一次産業 計	2	11	0	0	0	0	0	0	2	11	0.36%	0.01%
C 鉱業、採石業、砂利採取業	0	0	0	0	0	0	0	0	0	0	0.00%	0.00%
D 建設業	19	4,258	1	19	1	131	0	0	21	4,408	3.80%	5.60%
E 製造業	60	8,249	51	10,314	15	1,835	1	28	127	20,426	23.01%	25.94%
第二次産業 計	79	12,507	52	10,333	16	1,966	1	28	148	24,834	26.81%	31.53%
F 電気・ガス・熱供給・水道業	6	959	4	176	3	644	0	0	13	1,779	2.36%	2.26%
G 情報通信業	21	3,116	1	60	0	0	0	0	22	3,176	3.99%	4.03%
H 運輸業、郵便業	49	4,866	4	97	2	204	0	0	55	5,167	9.96%	6.56%
I 卸売業、小売業	84	12,258	8	317	4	505	0	0	96	13,080	17.39%	16.61%
J 金融業、保険業	25	5,635	2	5	2	122	0	0	29	5,762	5.25%	7.32%
K 不動産業、物品賃貸業	2	30	1	44	0	0	0	0	3	74	0.54%	0.09%
L 学術研究、専門・技術サービス業	7	265	0	0	0	0	0	0	7	265	1.27%	0.34%
M 宿泊業、飲食サービス業	5	1,236	0	0	0	0	0	0	5	1,236	0.91%	1.57%
N 生活関連サービス業、娯楽業	8	166	0	0	0	0	0	0	8	166	1.45%	0.21%
O 教育、学習支援業	19	2,755	3	508	2	224	3	303	27	3,790	4.89%	4.81%
P 医療、福祉	44	4,555	7	651	7	857	2	40	60	6,103	10.87%	7.75%
Q 複合サービス事業	7	1,852	3	692	3	628	1	61	14	3,233	2.54%	4.10%
R サービス業	16	992	2	8	2	11	0	0	20	1,011	3.62%	1.28%
S 公務	21	5,872	4	869	6	902	7	1,311	38	8,954	6.88%	11.37%
第三次産業 計	314	44,557	39	3,427	31	4,097	13	1,715	397	53,796	71.92%	68.31%
T 分類不能の産業	5	117	0	0	0	0	0	0	5	117	0.91%	0.15%
合 計	400	57,192	91	13,760	47	6,063	14	1,743	552	78,758	100.00%	100.00%

※各地区の範囲（以降の表で同じ）

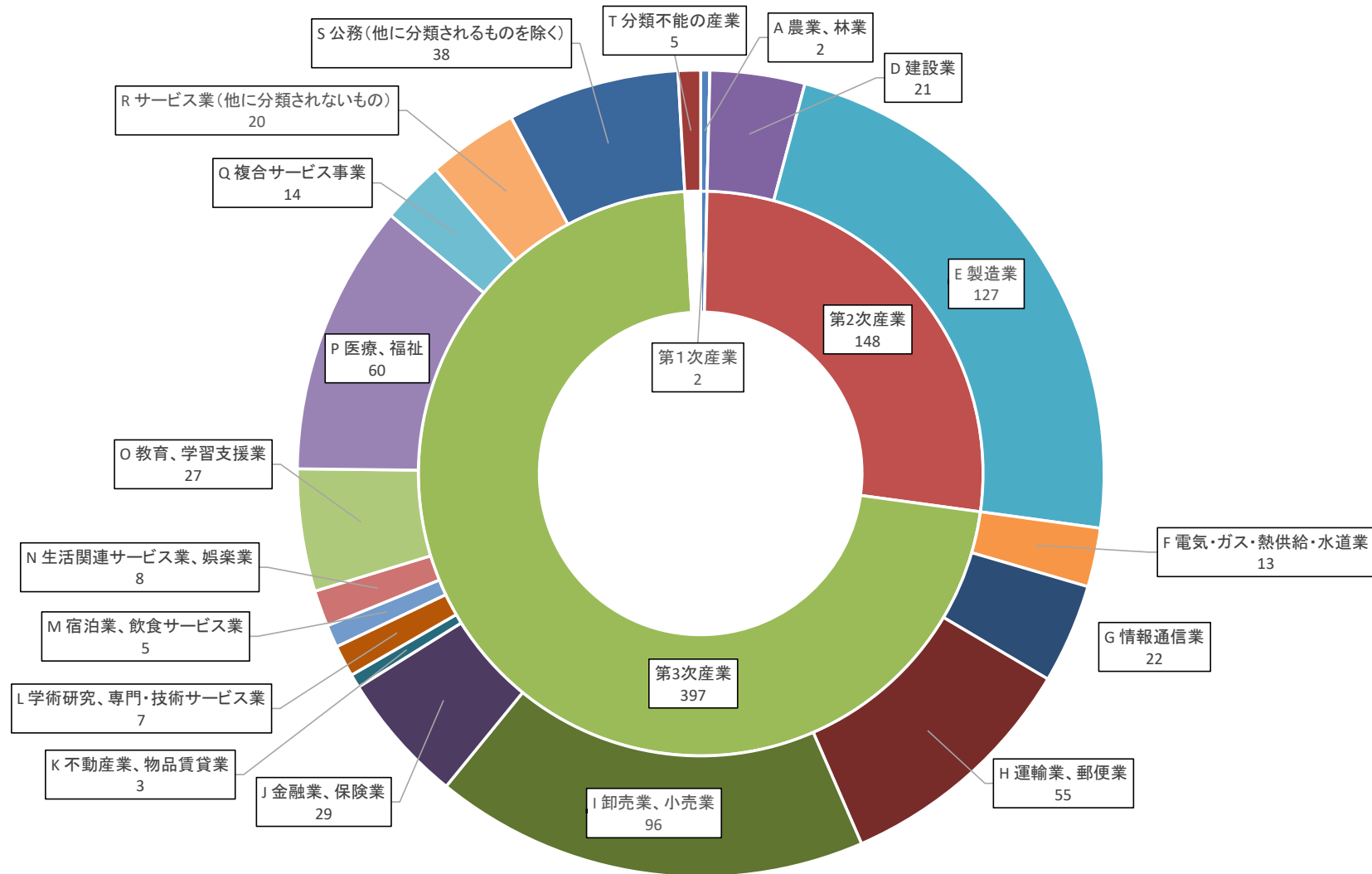
金沢地区…金沢市、白山市、かほく市、野々市市、津幡町、内灘町
 小松地区…小松市、加賀市、能美市、川北町

七尾地区…七尾市、羽咋市、志賀町、宝達志水町、中能登町
 輪島地区…輪島市、珠洲市、穴水町、能登町

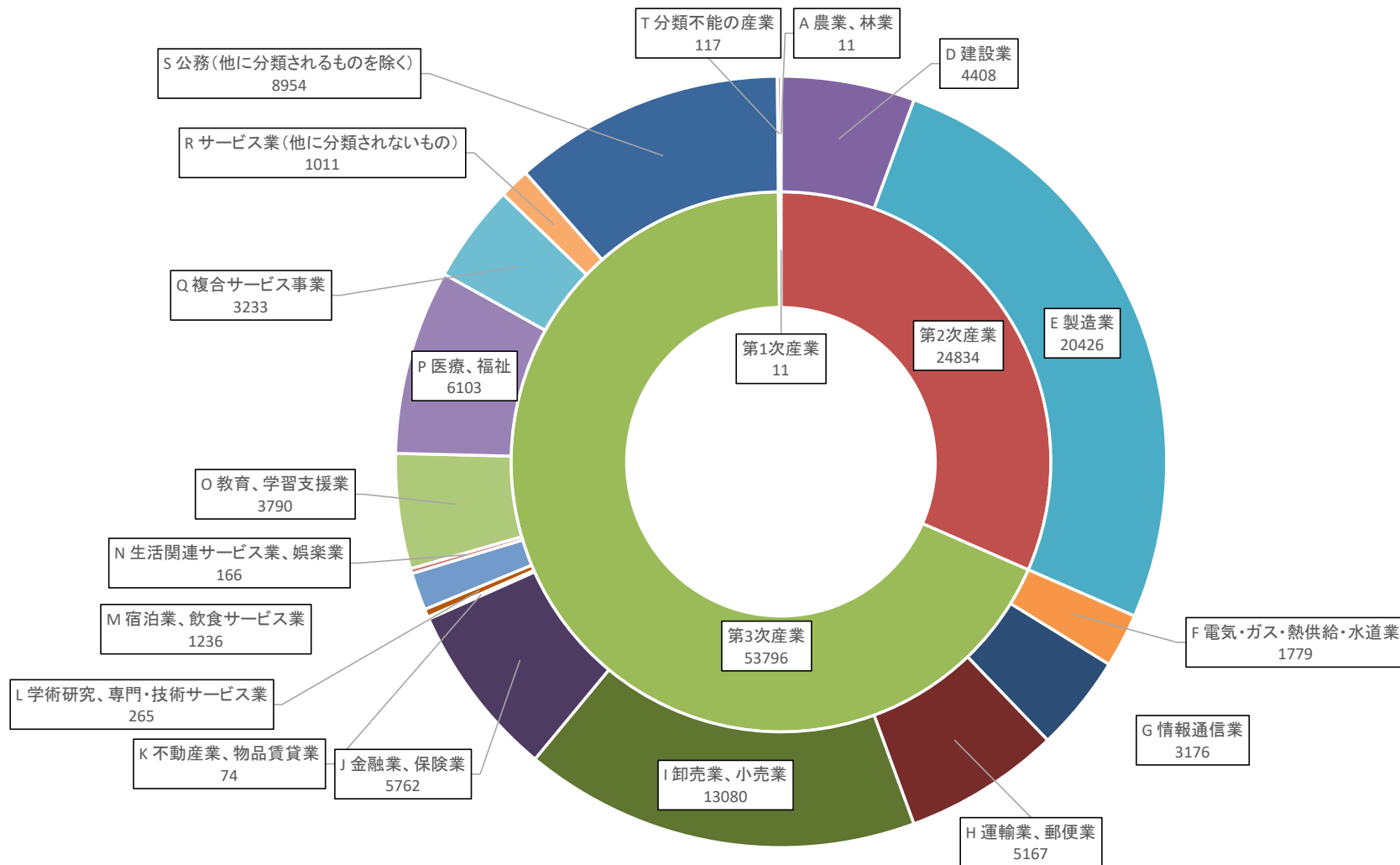
第4表 産業別・規模別組合数及び組合員数

産業	組合規模		29人以下		30～99人		100～299人		300～499人		500～999人		1,000人以上		合計	
	組合数	組合員数	組合数	組合員数	組合数	組合員数	組合数	組合員数	組合数	組合員数	組合数	組合員数	組合数	組合員数	組合数	組合員数
A 農業、林業	2	11	0	0	0	0	0	0	0	0	0	0	0	2	11	
B 漁業	0	0	0	0	0	0	0	0	0	0	0	0	0	0	0	
第一次産業計	2	11	0	0	0	0	0	0	0	0	0	0	0	2	11	
C 鉱業	0	0	0	0	0	0	0	0	0	0	0	0	0	0	0	
D 建設業	6	95	6	305	7	1,452	0	0	1	600	1	1,956	21	4,408		
E 製造業	40	568	37	1,958	32	5,151	7	2,747	9	6,247	2	3,755	127	20,426		
第二次産業計	46	663	43	2,263	39	6,603	7	2,747	10	6,847	3	5,711	148	24,834		
F 電気・ガス・熱供給・水道業	4	65	3	222	4	653	2	839	0	0	0	0	13	1,779		
G 情報通信業	5	41	12	710	2	344	2	779	0	0	1	1,302	22	3,176		
H 運輸業、郵便業	19	241	19	1,080	15	2,449	0	0	2	1,397	0	0	55	5,167		
I 卸売業、小売業	53	403	19	1,065	18	2,970	2	896	2	1,169	2	6,577	96	13,080		
J 金融業、保険業	9	106	6	356	6	1,180	5	1,891	2	1,023	1	1,206	29	5,762		
K 不動産業、物品賃貸業	2	30	1	44	0	0	0	0	0	0	0	0	3	74		
L 学術研究、専門・技術サービス業	4	22	2	110	1	133	0	0	0	0	0	0	7	265		
M 宿泊業、飲食サービス業	1	2	1	48	1	112	1	385	1	689	0	0	5	1,236		
N 生活関連サービス業、娯楽業	6	73	2	93	0	0	0	0	0	0	0	0	8	166		
O 教育、学習支援業	15	165	3	177	5	1,065	3	1,258	0	0	1	1,125	27	3,790		
P 医療、福祉	25	335	19	1,015	9	1,454	5	2,033	2	1,266	0	0	60	6,103		
Q 複合サービス事業	1	27	3	243	5	722	3	1,149	2	1,092	0	0	14	3,233		
R サービス業	12	155	6	425	2	431	0	0	0	0	0	0	20	1,011		
S 公務	7	74	9	525	13	2,446	6	2,193	1	570	2	3,146	38	8,954		
第三次産業計	163	1,739	105	6,113	81	13,959	29	11,423	12	7,206	7	13,356	397	53,796		
T 分類不能の産業	4	50	1	67	0	0	0	0	0	0	0	0	5	117		
合計	215	2,463	149	8,443	120	20,562	36	14,170	22	14,053	10	19,067	552	78,758		
構成比	38.95%	3.13%	26.99%	10.72%	21.74%	26.11%	6.52%	17.99%	3.99%	17.84%	1.81%	24.21%	100.00%	100.00%		

第2図 産業別組織状況（組合数）



第3図 産業別組織状況（組合員数）

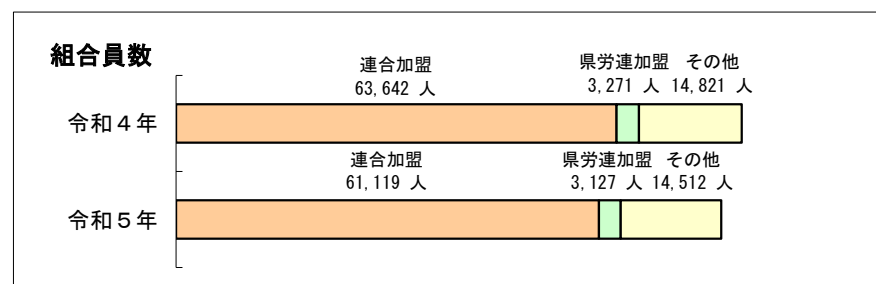
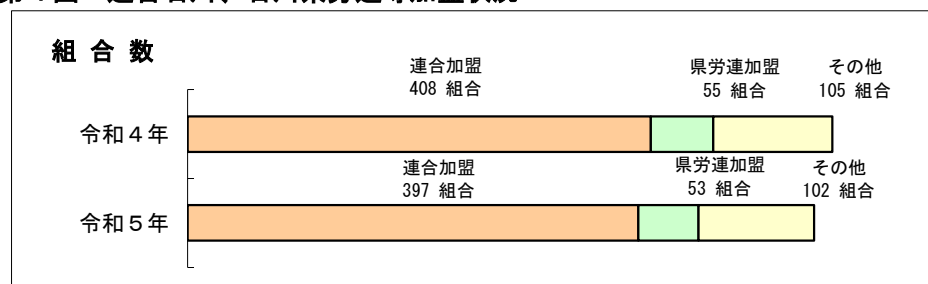


第5表 市町別連合・県労連等加入状況

※上段は官公労組で内数

市 町	連合石川加盟		県労連加盟		その他		合 計		市 町	連合石川加盟		県労連加盟		その他		合 計				
	組合数	組合員数	組合数	組合員数	組合数	組合員数	組合数	組合員数		組合数	組合員数	組合数	組合員数	組合数	組合員数	組合数	組合員数			
金 沢 地 区	金沢市	19	7,199	8	349	1	2	28	7,550	七 尾 地 区	七尾市	5	1,212	1	2	0	0	6	1,214	
		200	25,651	40	2,306	69	11,204	316	39,161			18	2,902	5	290	3	214	26	3,406	
	白山市	8	1,795	0	0	0	0	8	1,795			羽咋市	3	272	0	0	0	0	3	272
		40	8,901	2	263	11	1,638	53	10,802			9	767	1	32	1	92	11	891	
	かほく市	2	435	0	0	0	0	2	435			志賀町	0	0	0	0	0	0	0	0
		9	3,643	0	0	0	0	9	3,643			3	1,384	0	0	0	0	3	1,384	
	野々市市	1	298	0	0	0	0	1	298			宝達志水町	1	180	0	0	0	0	1	180
		17	2,189	0	0	3	57	20	2,246			5	272	0	0	0	0	5	272	
	津幡町	1	323	0	0	0	0	1	323			中能登町	0	0	0	0	0	0	0	0
	6	717	0	0	1	505	7	1,222		2	110	0	0	0	0	2	110			
内灘町	1	118	0	0	0	0	1	118		小計	9	1,664	1	2	0	0	10	1,666		
	2	118	0	0	0	0	2	118		37	5,435	6	322	4	306	47	6,063			
小計	32	10,168	8	349	1	2	41	10,519		輪島市	3	576	0	0	0	0	3	576		
	274	41,219	42	2,569	84	13,404	407	57,192		6	702	1	20	0	0	7	722			
小 松 地 区	小松市	5	1,007	0	0	1	16	6	1,023	輪 島 地 区	珠洲市	3	600	0	0	0	0	3	600	
		39	6,563	1	10	6	384	46	6,957			3	600	0	0	0	0	3	600	
	加賀市	3	781	0	0	0	0	3	781			穴水町	1	91	0	0	0	0	1	91
		16	2,420	1	104	2	138	19	2,662			2	105	0	0	1	61	3	166	
	能美市	1	132	0	0	0	0	1	132			能登町	1	255	0	0	0	0	1	255
		16	3,056	2	102	5	219	23	3,377			1	255	0	0	0	0	1	255	
川北町	0	0	0	0	0	0	0	0		小計	8	1,522	0	0	0	0	8	1,522		
	3	764	0	0	0	0	3	764		12	1,662	1	20	1	61	14	1,743			
小計	9	1,920	0	0	1	16	10	1,936		合計	58	15,274	9	351	2	18	69	15,643		
	74	12,803	4	216	13	741	91	13,760		構成比	71.92%	77.60%	9.60%	3.97%	18.48%	18.43%	100%	100%		

第4図 連合石川、石川県労連等加盟状況



第6表 市町別・適用法規別組合数及び組合員数

市 町		労組法		行労法		地公労法		国公法		地公法		合計	
		組合数	組合員数	組合数	組合員数	組合数	組合員数	組合数	組合員数	組合数	組合員数	組合数	組合員数
金 沢 地 区	金沢市	281	31,611	1	2	3	613	13	1,253	11	5,682	309	39,161
	白山市	45	9,007	0	0	2	46	1	27	5	1,722	53	10,802
	かほく市	7	3,208	0	0	0	0	0	0	2	435	9	3,643
	野々市市	19	1,948	0	0	0	0	0	0	1	298	20	2,246
	津幡町	6	899	0	0	0	0	0	0	1	323	7	1,222
	内灘町	1	0	0	0	0	0	0	0	1	118	2	118
	小 計	359	46,673	1	2	5	659	14	1,280	21	8,578	400	57,192
小 松 地 区	小松市	40	5,934	0	0	1	16	1	35	4	972	46	6,957
	加賀市	16	1,881	0	0	1	12	0	0	2	769	19	2,662
	能美市	22	3,245	1	132	0	0	0	0	0	0	23	3,377
	川北町	3	764	0	0	0	0	0	0	0	0	3	764
	小 計	81	11,824	1	132	2	28	1	35	6	1,741	91	13,760
七 尾 地 区	七尾市	20	2,192	0	0	0	0	2	18	4	1,196	26	3,406
	羽咋市	8	619	0	0	1	6	0	0	2	266	11	891
	志賀町	3	1,384	0	0	0	0	0	0	0	0	3	1,384
	宝達志水町	4	92	0	0	0	0	0	0	1	180	5	272
	中能登町	2	110	0	0	0	0	0	0	0	0	2	110
	小 計	37	4,397	0	0	1	6	2	18	7	1,642	47	6,063
輪 島 地 区	輪島市	4	146	0	0	0	0	1	7	2	569	7	722
	珠洲市	0	0	0	0	0	0	0	0	3	600	3	600
	穴水町	2	75	0	0	0	0	0	0	1	91	3	166
	能登町	0	0	0	0	0	0	0	0	1	255	1	255
	小 計	6	221	0	0	0	0	1	7	7	1,515	14	1,743
合 計		483	63,115	2	134	8	693	18	1,340	41	13,476	552	78,758
構 成 比		87.50%	80.14%	0.36%	0.17%	1.45%	0.88%	3.26%	1.70%	7.43%	17.11%	100.00%	100.00%

第7表 市町別・規模別組合数及び組合員数

市 町	29人以下		30～99人		100～299人		300～499人		500～999人		1,000人以上		合 計		
	組合数	組合員数	組合数	組合員数	組合数	組合員数	組合数	組合員数	組合数	組合員数	組合数	組合員数	組合数	組合員数	
金沢地区	金沢市	125	1,408	92	5,186	60	10,573	16	6,372	9	5,582	7	10,040	309	39,161
	白山市	18	268	13	787	14	2,318	4	1,582	3	1,846	1	4,001	53	10,802
	かほく市	4	53	1	44	2	435	0	0	1	535	1	2,576	9	3,643
	野々市市	10	114	5	241	3	597	0	0	2	1,294	0	0	20	2,246
	津幡町	2	32	1	96	2	266	1	323	1	505	0	0	7	1,222
	内灘町	1	0	0	0	1	118	0	0	0	0	0	0	2	118
	小計	160	1,875	112	6,354	82	14,307	21	8,277	16	9,762	9	16,617	400	57,192
小松地区	小松市	18	191	13	573	9	1,491	4	1,601	1	651	1	2,450	46	6,957
	加賀市	8	73	1	60	7	1,063	2	769	1	697	0	0	19	2,662
	能美市	9	95	7	386	3	467	1	372	3	2,057	0	0	23	3,377
	川北町	0	0	0	0	2	408	1	356	0	0	0	0	3	764
	小計	35	359	21	1,019	21	3,429	8	3,098	5	3,405	1	2,450	91	13,760
七尾地区	七尾市	8	52	6	430	8	1,255	4	1,669	0	0	0	0	26	3,406
	羽咋市	3	35	4	213	4	643	0	0	0	0	0	0	11	891
	志賀町	0	0	0	0	1	133	1	365	1	886	0	0	3	1,384
	宝達志水町	3	33	1	59	1	180	0	0	0	0	0	0	5	272
	中能登町	1	20	1	90	0	0	0	0	0	0	0	0	2	110
	小計	15	140	12	792	14	2,211	5	2,034	1	886	0	0	47	6,063
輪島地区	輪島市	4	75	1	78	1	149	1	420	0	0	0	0	7	722
	珠洲市	0	0	1	48	1	211	1	341	0	0	0	0	3	600
	穴水町	1	14	2	152	0	0	0	0	0	0	0	0	3	166
	能登町	0	0	0	0	1	255	0	0	0	0	0	0	1	255
	小計	5	89	4	278	3	615	2	761	0	0	0	0	14	1,743
合 計	215	2,463	149	8,443	120	20,562	36	14,170	22	14,053	10	19,067	552	78,758	