

石川県労働組合調査結果概要

平成28年版

(2016年)

目次

平成28年労働組合調査結果概要	1
統計表	
年別の組合数・組合員数及び推定組織率の推移(第1表、第1図)	3
新設・解散組合数及び組合員数(第2表)	3
産業別・地区別組合数及び組合員数(第3表)	4
産業別・規模別組合数及び組合員数(第4表)	5
産業別組織状況(組合数、組合員数)(第2、3図)	6
市町別連合・県労連等加盟状況(第5表、第4図)	7
市町別・適用法規別組合数及び組合員数(第6表)	8
市町別・規模別組合数及び組合員数(第7表)	9
平成28年労働組合推定組織率について	10

石川県商工労働部労働企画課

平成28年石川県労働組合調査結果概要

県内の労働組合の実態を把握するため、平成28年6月30日現在で、県下に組織する労働組合の実態について調査を実施した。

1 概況（第1表、第1図）

平成28年の労働組合数は600組合（対前年9組合の減）、組合員数は81,626人（対前年1,014人の増）で、推定組織率は15.7%となっている。

平成28年の推定組織率は、前年（15.7%）と横ばいとなっている。

2 新設・解散の状況（第2表）

新設組合は8組合、解散組合は14組合となっている。

3 産業別組織状況（第3表、第4表、第2図、第3図）

組合員数は、第3次産業、特に運輸業、卸売業・小売業、飲食サービス業で増加している。

産業構造からみると、第1次産業は3組合、組合員数431人（対前年30人増）、第2次産業は157組合、組合員数24,675人（対前年231人減）、第3次産業は433組合、組合員数56,450人（対前年1,214人増）となっており、構成をみると、組合数では第1次産業0.50%、第2次産業26.17%、第3次産業72.17%、組合員数では第1次産業0.53%、第2次産業30.23%、第3次産業69.16%となっている。

次にこれらを産業分類別にみると、製造業（134組合、組合員数20,726人）の占める割合が最も高く、全組合数の22.33%、全組合員数の25.39%を占めている。

4 連合・県労連等加盟状況（第5表、第4図）

連合石川は、全組合数の70.17%（421組合）、全組合員数の76.54%（62,477人）、石川県労連は、全組合数の9.83%（59組合）、全組合員数の4.27%（3,488人）を占めている。

（1）日本労働組合総連合会石川県連合会（連合石川）

連合石川に加盟している組合は421組合、組合員数62,477人で、これを民間労組と官公労組に分けると、民間労組は359組合、組合員数44,945人、官公労組は62組合、組合員数17,532人となっている。

（2）石川県労働組合総連合（石川県労連）

石川県労連に加盟している組合は59組合、組合員数3,488人で、これを民間労組と官公労組に分けると、民間労組は46組合、組合員数2,611人、官公労組は13組合、組合員数877人となっている。

（3）その他

上記いずれの団体にも属さない「その他」の組合は120組合、組合員数15,661人となっている。

5 適用法規別組織状況（第6表）

民間労組（524組合、組合員数63,213人）が全組合数の87.33%、全組合員数の77.44%を占め、官公労組（76組合、18,413人）が全組合数の12.67%、全組合員数の22.56%となっている。

適用法規別の組織状況をみると、労働組合法適用のいわゆる民間労組は524組合（対前年7組合の減）、組合員数63,213人（対前年742人の増）、また、国家公務員法等が適用される官公労組は76組合（対前年2組合の減）、組合員数18,413人（対前年272人の増）となっている。

6 地域別組織状況（第5表、第6表、第7表）

金沢地区に全組合数の72.33%、全組合員数の70.00%が集中している。

統計表

第1表 年別の組合数・組合員数及び推定組織率

単位：組合、人、%

年別	組合数	対前年増減	組合員数	対前年増減	推定組織率
昭和 50	861	—	108,897	—	31.6
51	854	△ 7	107,583	△ 1,314	33.1
52	858	4	107,112	△ 471	32.9
53	855	△ 3	106,107	△ 1,005	32.6
54	847	△ 8	105,421	△ 686	31.1
55	838	△ 9	104,509	△ 912	30.9
56	836	△ 2	103,487	△ 1,022	27.7
57	851	15	103,935	448	27.8
58	881	30	102,918	△ 1,017	27.5
59	870	△ 11	103,419	501	27.6
60	851	△ 19	101,122	△ 2,297	27.0
61	833	△ 18	99,987	△ 1,135	24.5
62	820	△ 13	99,411	△ 576	24.2
63	808	△ 12	98,528	△ 883	23.2
平成 元	801	△ 7	98,784	256	22.5
2	827	26	99,508	724	21.9
3	814	△ 13	100,944	1,436	22.6
4	803	△ 11	100,742	△ 202	22.2
5	802	△ 1	101,485	743	21.9
6	805	3	102,869	1,384	22.0
7	798	△ 7	102,004	△ 865	21.9
8	798	0	100,450	△ 1,554	19.8
9	782	△ 16	96,994	△ 3,456	18.9
10	766	△ 16	95,224	△ 1,770	18.7
11	763	△ 3	91,737	△ 3,487	18.2
12	761	△ 2	90,060	△ 1,677	17.7
13	749	△ 12	87,344	△ 2,716	17.8
14	736	△ 13	85,550	△ 1,794	17.4
15	709	△ 27	82,570	△ 2,980	16.8
16	699	△ 10	83,336	766	16.9
17	686	△ 13	83,020	△ 316	16.7
18	661	△ 25	80,578	△ 2,442	16.9
19	644	△ 17	79,298	△ 1,280	16.5
20	624	△ 20	79,567	269	16.5
21	621	△ 3	78,870	△ 697	16.7
22	602	△ 19	78,669	△ 201	16.7
23	599	△ 3	78,340	△ 329	16.5
24	598	△ 1	78,764	424	15.7
25	610	12	79,919	1,155	15.8
26	614	4	79,893	△ 26	15.7
27	609	△ 5	80,612	719	15.7
28	600	△ 9	81,626	1,014	15.7

※昭和60年までの推定組織率は直近の事業所統計調査の常用雇用者数で除している。

※昭和61年以降の推定組織率は直近の事業所統計調査(平成8年以降は事業所・企業統計調査、平成24年以降は経済センサス・基礎調査)常用雇用者数を労働力調査で補正した数値で除している。

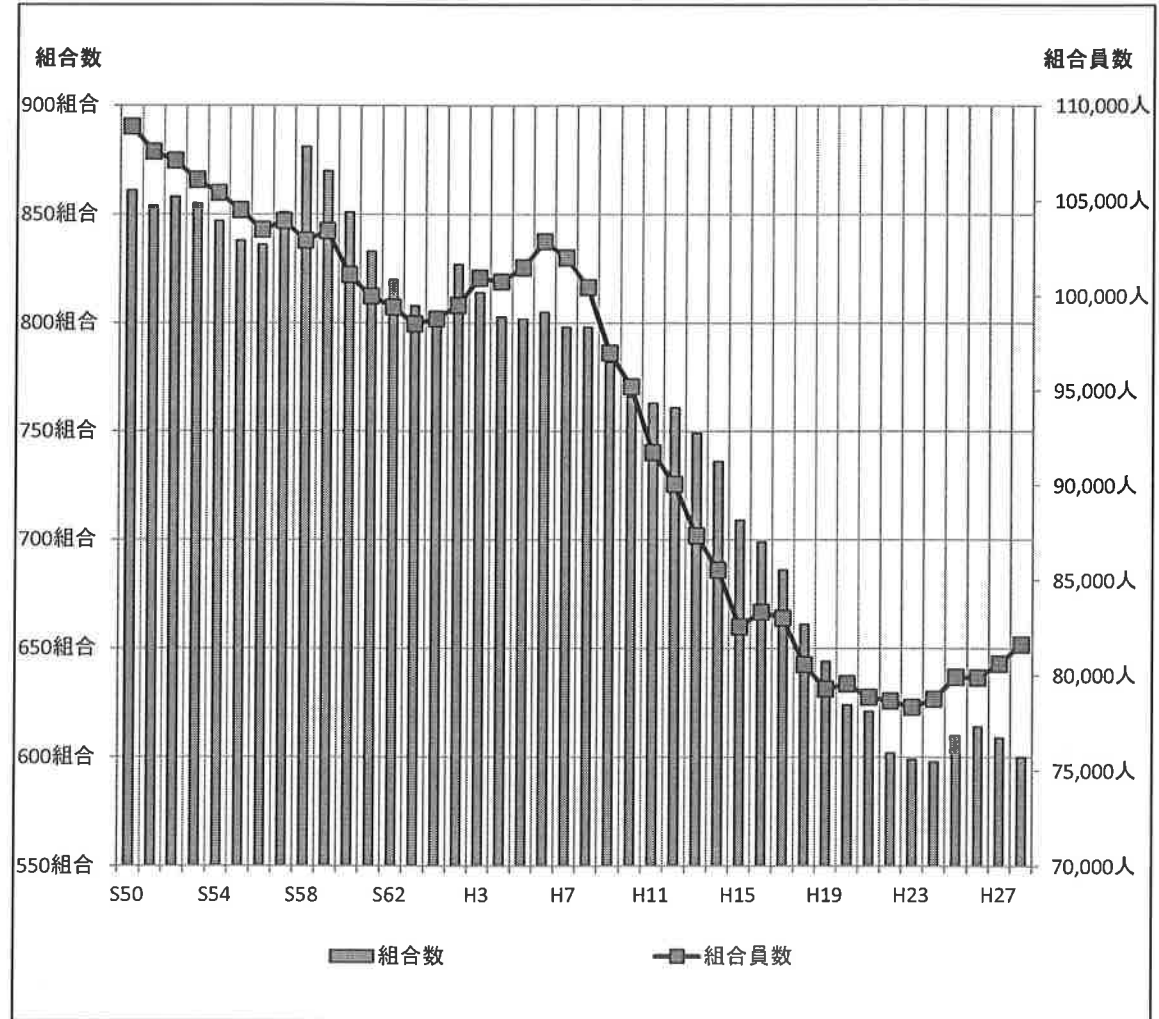
※平成24年の推定組織率は平成23年までと算出方法が異なるため、単純比較はできない。(説明はH24報告書参照)

第2表 新設・解散組合数及び組合員数

単位：組合、人

	新 設		解 散	
	組合数	組合員数	組合数	組合員数
民間	8	864	13	320
官公	0	0	1	1
計	8	864	14	321

第1図 組合数・組合員数の推移



第3表 産業別・地区別組合数及び組合員数

産 業	金沢地区		小松地区		七尾地区		輪島地区		合 計		比 率	
	組合数	組合員数	組合数	組合員数	組合数	組合員数	組合数	組合員数	組合数	組合員数	組合数	組合員数
A 農業、林業	2	11	0	0	0	0	0	0	2	11	0.33%	0.01%
B 漁業	1	420	0	0	0	0	0	0	1	420	0.17%	0.51%
第一次産業 計	3	431	0	0	0	0	0	0	3	431	0.50%	0.53%
C 鉱業、採石業、砂利採取業	0	0	0	0	0	0	0	0	0	0	0.00%	0.00%
D 建設業	21	3,798	0	0	2	151	0	0	23	3,949	3.83%	4.84%
E 製造業	63	8,309	54	10,342	16	2,031	1	44	134	20,726	22.33%	25.39%
第二次産業 計	84	12,107	54	10,342	18	2,182	1	44	157	24,675	26.17%	30.23%
F 電気・ガス・熱供給・水道業	5	957	4	206	3	723	0	0	12	1,886	2.00%	2.31%
G 情報通信業	32	4,225	0	0	0	0	0	0	32	4,225	5.33%	5.18%
H 運輸業	54	4,490	7	166	2	226	0	0	63	4,882	10.50%	5.98%
I 卸売業、小売業	94	9,991	9	1,224	5	700	0	0	108	11,915	18.00%	14.60%
J 金融業、保険業	28	5,844	3	154	2	238	0	0	33	6,236	5.50%	7.64%
K 不動産業、物品賃貸業	0	0	0	0	0	0	0	0	0	0	0.00%	0.00%
L 学術研究、専門・技術サービス業	6	142	0	0	0	0	0	0	6	142	1.00%	0.17%
M 宿泊業、飲食サービス業	5	652	0	0	0	0	0	0	5	652	0.83%	0.80%
N 生活関連サービス業、娯楽業	11	438	1	1	0	0	0	0	12	439	2.00%	0.54%
O 教育、学習支援業	20	3,891	5	772	4	515	2	314	31	5,492	5.17%	6.73%
P 医療、福祉	42	4,721	7	629	8	869	3	57	60	6,276	10.00%	7.69%
Q 複合サービス事業	7	2,023	3	795	3	742	1	91	14	3,651	2.33%	4.47%
R サービス業	15	1,016	2	6	2	12	0	0	19	1,034	3.17%	1.27%
S 公務	21	6,135	5	1,052	6	1,068	6	1,365	38	9,620	6.33%	11.79%
第三次産業 計	340	44,525	46	5,005	35	5,093	12	1,827	433	56,450	72.17%	69.16%
T 分類不能の産業	7	70	0	0	0	0	0	0	7	70	1.17%	0.09%
合 計	434	57,133	100	15,347	53	7,275	13	1,871	600	81,626	100.00%	100.00%

※各地区の範囲（以下の表で同じ）

金沢地区…金沢市、白山市、かほく市、津幡町、内灘町

小松地区…小松市、加賀市、能美市、川北町

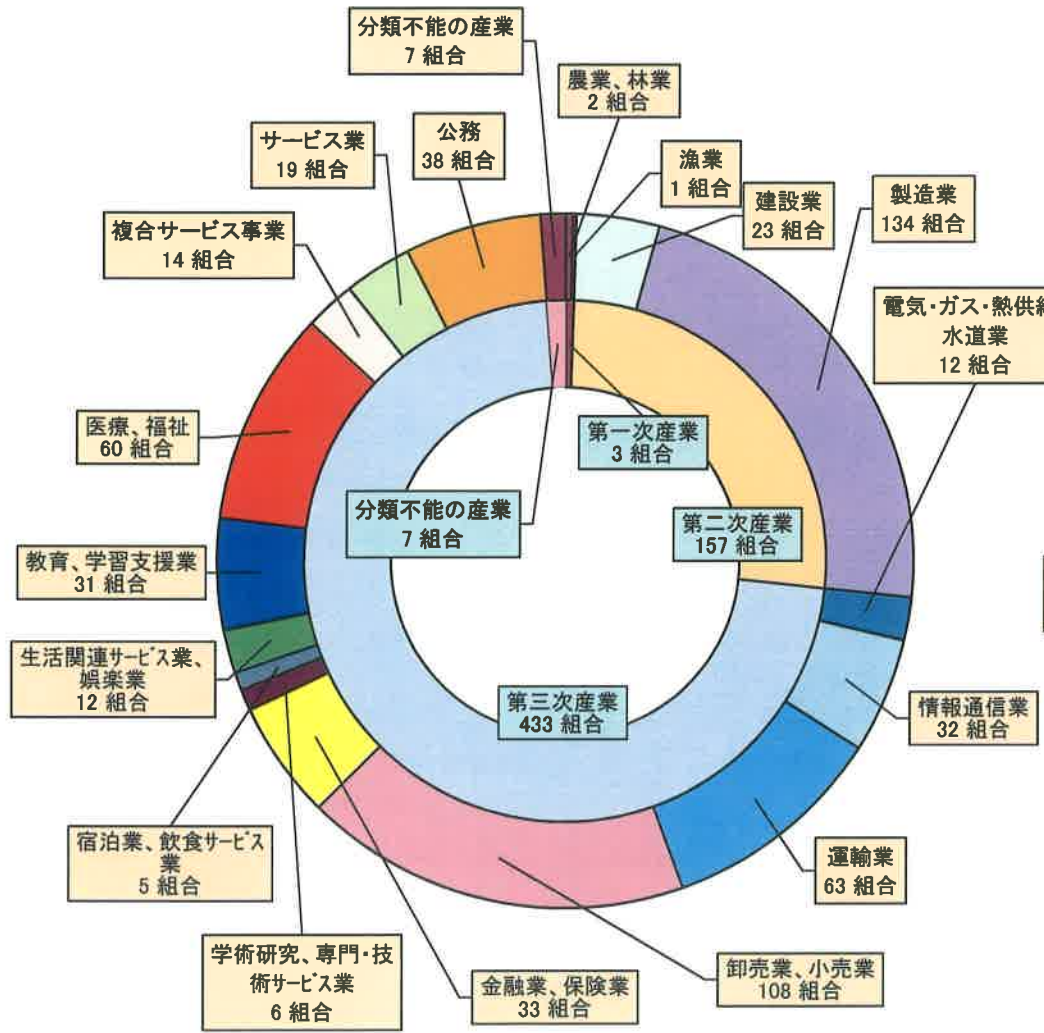
七尾地区…七尾市、羽咋市、志賀町、宝達志水町、中能登町

輪島地区…輪島市、珠洲市、穴水町、能登町

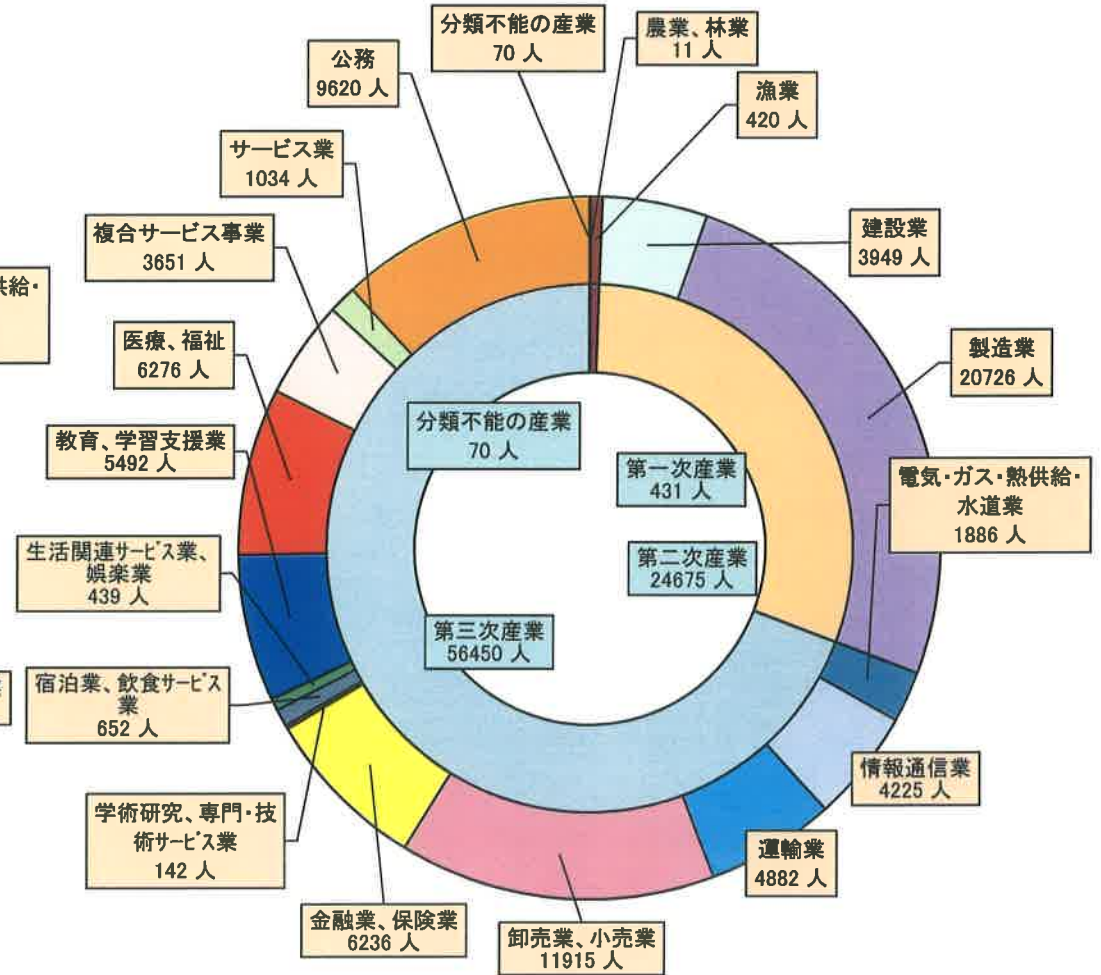
第4表 産業別・規模別組合数及び組合員数

産業	29人以下		30～99人		100～299人		300～499人		500～999人		1,000人以上		合計		対前年増減		
	組合数	組合員数	組合数	組合員数	組合数	組合員数	組合数	組合員数	組合数	組合員数	組合数	組合員数	組合数	組合員数	組合数	組合員数	
A 農業、林業	2	11	0	0	0	0	0	0	0	0	0	0	0	2	11		
B 漁業	0	0	0	0	0	0	1	420	0	0	0	0	1	420			
第一次産業 計	2	11	0	0	0	0	1	420	0	0	0	0	3	431	0	30	
C 鉱業	0	0	0	0	0	0	0	0	0	0	0	0	0	0			
D 建設業	10	162	6	327	6	1,100	0	0	0	0	1	2,360	23	3,949			
E 製造業	40	675	48	2,545	27	4,261	7	2,647	10	6,927	2	3,671	134	20,726			
第二次産業 計	50	837	54	2,872	33	5,361	7	2,647	10	6,927	3	6,031	157	24,675	△ 5	△ 231	
F 電気・ガス・熱供給・水道業	3	74	4	272	2	323	3	1,217	0	0	0	0	12	1,886			
G 情報通信業	9	93	14	765	6	902	1	433	1	622	1	1,410	32	4,225			
H 運輸業	31	434	16	871	14	2,292	0	0	2	1,285	0	0	63	4,882			
I 卸売業、小売業	41	456	29	1,598	31	5,314	3	1,096	3	2,050	1	1,401	108	11,915			
J 金融業、保険業	11	218	7	443	6	1,166	6	2,324	3	2,085	0	0	33	6,236			
K 不動産業、物品賃貸業	0	0	0	0	0	0	0	0	0	0	0	0	0	0			
L 学術研究、専門・技術サービス業	4	33	2	109	0	0	0	0	0	0	0	0	6	142			
M 宿泊業、飲食サービス業	1	1	3	173	0	0	1	478	0	0	0	0	5	652			
N 生活関連サービス業、娯楽業	8	114	3	205	1	120	0	0	0	0	0	0	12	439			
O 教育、学習支援業	14	193	4	160	7	1,361	3	1,076	2	1,201	1	1,501	31	5,492			
P 医療、福祉	24	311	18	956	11	1,725	6	2,484	1	800	0	0	60	6,276			
Q 複合サービス事業	1	28	2	188	6	945	3	1,270	2	1,220	0	0	14	3,651			
R サービス業	9	101	7	372	3	561	0	0	0	0	0	0	19	1,034			
S 公務	7	91	9	579	12	2,231	7	2,809	1	671	2	3,239	38	9,620			
第三次産業 計	163	2,147	118	6,691	99	16,940	33	13,187	15	9,934	5	7,551	433	56,450	△ 4	1,214	
T 分類不能の産業	7	70	0	0	0	0	0	0	0	0	0	0	7	70	0	1	
合計	222	3,065	172	9,563	132	22,301	41	16,254	25	16,861	8	13,582	600	81,626	△ 9	1,014	
構成比	37.00%	3.75%	28.67%	11.72%	22.00%	27.32%	6.83%	19.91%	4.17%	20.66%	1.33%	16.64%	100.00%	100.00%			

第2図 産業別組織状況（組合数）



第3図 産業別組織状況（組合員数）

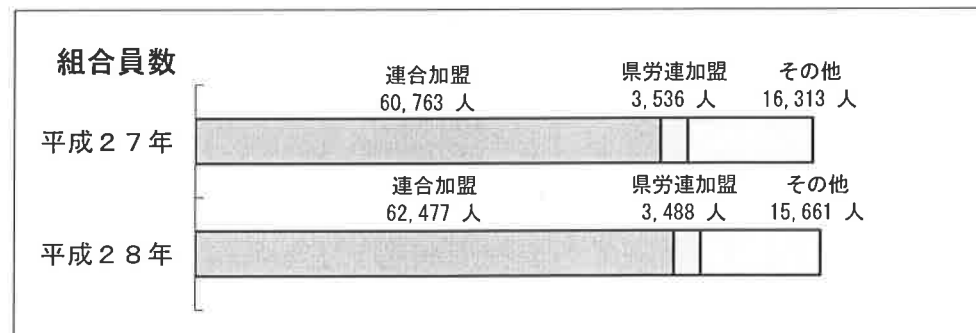
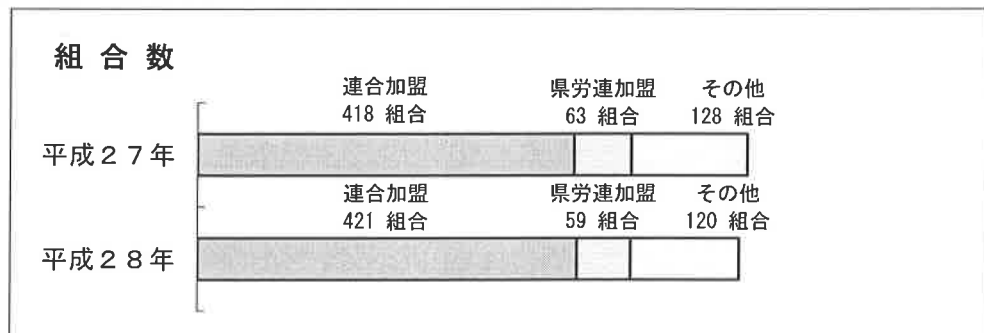


第5表 市町別連合・県労連等加入状況

上段は官公労組で内数

市 町	連合加盟		県労連加盟		その他		合 計		市 町	連合加盟		県労連加盟		その他		合 計			
	組合数	組合員数	組合数	組合員数	組合数	組合員数	組合数	組合員数		組合数	組合員数	組合数	組合員数	組合数	組合員数	組合数	組合員数		
金 沢 地 区	金沢市	19	8,195	10	628	0	0	29	8,823	七 尾 地 区	七尾市	5	1,421	2	142	0	0	7	1,563
		206	28,601	45	2,542	86	12,638	337	43,781			17	3,055	5	289	5	547	27	3,891
	白山市	8	2,071	0	0	0	0	8	2,071		羽咋市	4	501	0	0	0	0	4	501
		38	5,491	3	375	10	1,342	51	7,208			11	1,205	1	29	1	113	13	1,347
	かほく市	2	412	0	0	0	0	2	412		志賀町	0	0	0	0	0	0	0	0
		9	1,686	0	0	0	0	9	1,686			5	1,679	0	0	0	0	5	1,679
	野々市市	1	282	0	0	0	0	1	282		宝達志水町	1	200	0	0	0	0	1	200
		23	3,191	0	0	3	62	26	3,253			5	295	0	0	0	0	5	295
津幡町	2	450	0	0	0	0	2	450	中能登町	0	0	0	0	0	0	0	0		
	9	1,023	0	0	0	0	9	1,023		3	63	0	0	0	0	3	63		
内灘町	1	98	0	0	0	0	1	98	小計	10	2,122	2	142	0	0	12	2,264		
	2	182	0	0	0	0	2	182		41	6,297	6	318	6	660	53	7,275		
小計	33	11,508	10	628	0	0	43	12,136	輪 島 地 区	輪島市	4	801	0	0	0	0	4	801	
	287	40,174	48	2,917	99	14,042	434	57,133			7	877	1	25	0	0	8	902	
小松市	6	996	0	0	1	4	7	1,000		珠洲市	3	576	0	0	0	0	3	576	
	40	6,585	1	11	9	624	50	7,220			3	576	0	0	0	0	3	576	
加賀市	4	1,040	1	107	0	0	5	1,147		穴水町	0	0	0	0	0	0	0	0	
	20	3,156	1	107	2	184	23	3,447			0	0	0	0	1	91	1	91	
能美市	1	187	0	0	0	0	1	187		能登町	1	302	0	0	0	0	1	302	
	19	3,332	2	110	3	60	24	3,502			1	302	0	0	0	0	1	302	
川北町	0	0	0	0	0	0	0	0	小計	8	1,679	0	0	0	0	8	1,679		
	3	1,178	0	0	0	0	3	1,178		11	1,755	1	25	1	91	13	1,871		
小計	11	2,223	1	107	1	4	13	2,334	合 計	62	17,532	13	877	1	4	76	18,413		
	82	14,251	4	228	14	868	100	15,347	構成比	70.17%	76.54%	9.83%	4.27%	20.00%	19.19%	100%	100%		

第4図 連合石川、石川県労連等加盟状況



第6表 市町別・適用法規別組合数及び組合員数

市 町		労働組合法		特労法		地公労法		国公法		地公法		合計	
		組合数	組合員数	組合数	組合員数	組合数	組合員数	組合数	組合員数	組合数	組合員数	組合数	組合員数
金 沢 地 区	金沢市	308	34,958	2	202	3	803	13	1,323	11	6,495	337	43,781
	白山市	43	5,137	0	0	4	590	1	26	3	1,455	51	7,208
	かほく市	7	1,274	0	0	0	0	0	0	2	412	9	1,686
	野々市市	25	2,971	0	0	0	0	0	0	1	282	26	3,253
	津幡町	7	573	0	0	0	0	0	0	2	450	9	1,023
	内灘町	1	84	0	0	0	0	0	0	1	98	2	182
	小 計	391	44,997	2	202	7	1,393	14	1,349	20	9,192	434	57,133
小 松 地 区	小松市	43	6,220	0	0	2	33	2	49	3	918	50	7,220
	加賀市	18	2,300	1	107	2	402	0	0	2	638	23	3,447
	能美市	23	3,315	0	0	0	0	0	0	1	187	24	3,502
	川北町	3	1,178	0	0	0	0	0	0	0	0	3	1,178
	小 計	87	13,013	1	107	4	435	2	49	6	1,743	100	15,347
七 尾 地 区	七尾市	20	2,328	1	139	1	397	2	20	3	1,007	27	3,891
	羽咋市	9	846	0	0	2	164	0	0	2	337	13	1,347
	志賀町	5	1,679	0	0	0	0	0	0	0	0	5	1,679
	宝達志水町	4	95	0	0	0	0	0	0	1	200	5	295
	中能登町	3	63	0	0	0	0	0	0	0	0	3	63
	小 計	41	5,011	1	139	3	561	2	20	6	1,544	53	7,275
輪 島 地 区	輪島市	4	101	0	0	0	0	1	13	3	788	8	902
	珠洲市	0	0	0	0	0	0	0	0	3	576	3	576
	穴水町	1	91	0	0	0	0	0	0	0	0	1	91
	能登町	0	0	0	0	0	0	0	0	1	302	1	302
	小 計	5	192	0	0	0	0	1	13	7	1,666	13	1,871
合 計		524	63,213	4	448	14	2,389	19	1,431	39	14,145	600	81,626
構 成 比		87.33%	77.44%	0.67%	0.55%	2.33%	2.93%	3.17%	1.75%	6.50%	17.33%	100.00%	100.00%

第7表 市町別・規模別組合数及び組合員数

市 町		29人以下		30～99人		100～299人		300～499人		500～999人		1,000人以上		合 計	
		組合数	組合員数	組合数	組合員数	組合数	組合員数	組合数	組合員数	組合数	組合員数	組合数	組合員数	組合数	組合員数
金 沢 地 区	金沢市	136	1,772	103	5,717	61	10,215	20	8,087	10	6,803	7	11,187	337	43,781
	白山市	15	284	15	821	15	2,621	1	383	5	3,099	0	0	51	7,208
	かほく市	2	27	2	70	2	412	3	1,177	0	0	0	0	9	1,686
	野々市市	7	127	11	555	6	1,266	0	0	2	1,305	0	0	26	3,253
	津幡町	3	39	1	46	4	534	1	404	0	0	0	0	9	1,023
	内灘町	0	0	2	182	0	0	0	0	0	0	0	0	2	182
	小計	163	2,249	134	7,391	88	15,048	25	10,051	17	11,207	7	11,187	434	57,133
小 松 地 区	小松市	20	294	13	637	11	1,897	4	1,387	1	610	1	2,395	50	7,220
	加賀市	8	101	3	205	8	1,407	3	1,232	1	502	0	0	23	3,447
	能美市	11	164	6	332	3	422	1	381	3	2,203	0	0	24	3,502
	川北町	0	0	0	0	2	269	0	0	1	909	0	0	3	1,178
	小計	39	559	22	1,174	24	3,995	8	3,000	6	4,224	1	2,395	100	15,347
七 尾 地 区	七尾市	8	79	6	442	9	1,501	3	1,354	1	515	0	0	27	3,891
	羽咋市	3	49	3	118	6	878	1	302	0	0	0	0	13	1,347
	志賀町	0	0	2	150	1	181	1	433	1	915	0	0	5	1,679
	宝達志水町	3	41	1	54	1	200	0	0	0	0	0	0	5	295
	中能登町	2	18	1	45	0	0	0	0	0	0	0	0	3	63
	小計	16	187	13	809	17	2,760	5	2,089	2	1,430	0	0	53	7,275
輪 島 地 区	輪島市	4	70	1	44	2	341	1	447	0	0	0	0	8	902
	珠洲市	0	0	1	54	1	157	1	365	0	0	0	0	3	576
	穴水町	0	0	1	91	0	0	0	0	0	0	0	0	1	91
	能登町	0	0	0	0	0	0	1	302	0	0	0	0	1	302
	小計	4	70	3	189	3	498	3	1,114	0	0	0	0	13	1,871
合 計		222	3,065	172	9,563	132	22,301	41	16,254	25	16,861	8	13,582	600	81,626

平成28年労働組合推定組織率について

全国推定組織率： 17.3% (対前年差 Δ0.1P)	全国組合員数： 9,940,000人 (対前年差 +58,000人)
石川県推定組織率： 15.7% (対前年差 Δ 0P)	石川県組合員数： 81,626人 (対前年差 +1,014人)

(県内推定組織率 算出方法)

$$\text{推定組織率} = \frac{\text{組合員数}}{\text{推定常用雇用者数 (※1)}} \times 100$$

$$\text{※1 推定常用雇用者数} = \frac{\text{平成21年経済センサス基礎調査 常用雇用者数}}{\text{平成21年6月 労働力調査 雇用者数 (全国)}} \times \frac{\text{平成28年6月 労働力調査 雇用者数 (全国)}}{\text{平成21年6月 労働力調査 雇用者数 (全国)}}$$

経済センサス基礎調査：平成21年7月1日現在の統計（県別データあり）

労働力調査：月単位（月末現在調査）の統計（県別データなし）

(算出)

$$\text{推定組織率} = \frac{81,626 \text{ (人)}}{519,626 \text{ (人)}} \times 100 = 15.7\%$$

$$\text{※1 推定常用雇用者数} = 496,451 \text{ (人)} \times \frac{5,740 \text{ (万人)}}{5,484 \text{ (万人)}} = 519,626 \text{ (人)}$$