

石川県労働組合調査結果概要

平成22年版

(2010年)

目次

平成22年労働組合調査結果概要	1
統計表	
年別の組合数、組合員数及び推定組織率の推移(第1表、第1図)	3
新設・解散組合数及び組合員数(第2表)	3
産業別・地区別組合数及び組合員数(第3表)	4
産業別・規模別組合数及び組合員数(第4表)	5
産業別組織状況(組合数、組合員数)(第2、3図)	6
市町別連合・県労連等加盟状況(第5表、第4図)	7
市町別・適用法規別組合数及び組合員数(第6表)	8
市町別・規模別組合数及び組合員数(第7表)	9
推定組織率の算定	10

平成22年石川県労働組合調査結果概要

県内の労働組合の実態を把握するため、平成22年6月30日現在で、県下に組織する労働組合の実態について調査を実施した。

1 概況（第1表、第1図）

平成22年の労働組合数は602組合（対前年19組合の減）、組合員数は78,669人（対前年201人の減）で、推定組織率は16.7%となっている。

平成22年度の推定組織率は、前年（16.7%）と横ばいとなっている。

2 新設・解散の状況（第2表）

新設組合は11組合、714人、解散組合は30組合、1,357人となっている。

3 産業別組織状況（第3表、第4表、第2図、第3図）

組合員数は、第2次産業で減少している。

産業別の組織状況をみると、製造業（142組合、組合員数19,898人）の占める割合が最も高く、全組合数の23.59%、全組合員数の25.29%を占めている。

次に、これを産業構造からみると、第1次産業は3組合、組合員数111人（対前年3人増）、第2次産業は168組合、組合員数24,715人（対前年291人減）、第3次産業は426組合、組合員数53,751人（対前年77人増）となっており、産業別構成をみると、組合数では第1次産業0.50%、第2次産業27.91%、第3次産業70.76%、組合員数では第1次産業0.14%、第2次産業31.42%、第3次産業68.33%となっている。

4 連合・県労連等加盟状況（第5表、第4図）

連合石川は、全組合数の69.10%（416組合）、全組合員数の74.31%（58,460人）、石川県労連は、全組合数の11.13%（67組合）、全組合員数の4.82%（3,794人）を占めている。

(1) 日本労働組合総連合会石川県連合会（連合石川）

連合石川に加盟している組合は416組合、組合員数58,460人で、これを民間労組と官公労組に分けると、民間労組は350組合、組合員数39,253人、官公労組は66組合、組合員数19,207人となっている。

(2) 石川県労働組合総連合（石川県労連）

石川県労連に加盟している組合は67組合、組合員数3,794人で、これを民間労組と官公労組に分けると、民間労組は52組合、組合員数2,677人、官公労組は15組合、組合員数1,117人となっている。

(3) その他

上記いずれの団体にも属さない「その他」の組合は119組合、組合員数16,415人となっている。

5 適用法規別組織状況（第6表）

民間労組（520組合、組合員数58,343人）が全組合数の86.38%、全組合員数の74.16%を占め、官公労組（82組合、20,326人）が全組合数の13.62%、全組合員数の25.84%となっている。

適用法規別の組織状況をみると、労働組合法適用のいわゆる民間労組は520組合（対前年17組合の減）、組合員数58,343人（対前年200人の増）、また、国家公務員法等が適用される官公労組は82組合（対前年2組合の減）、組合員数20,326人（対前年401人の減）となっている。

6 地域別組織状況（第5表、第6表、第7表）

金沢地区に全組合数の71.10%、全組合員数の69.17%が集中している。

第1表 年別の組合数・組合員数及び推定組織率

単位：組合、人、%

年別	組合数	対前年増減	組合員数	対前年増減	推定組織率
昭和 50	861	—	108,897	—	31.6
51	854	△ 7	107,583	△ 1,314	33.1
52	858	4	107,112	△ 471	32.9
53	855	△ 3	106,107	△ 1,005	32.6
54	847	△ 8	105,421	△ 686	31.1
55	838	△ 9	104,509	△ 912	30.9
56	836	△ 2	103,487	△ 1,022	27.7
57	851	15	103,935	448	27.8
58	881	30	102,918	△ 1,017	27.5
59	870	△ 11	103,419	501	27.6
60	851	△ 19	101,122	△ 2,297	27.0
61	833	△ 18	99,987	△ 1,135	24.5
62	820	△ 13	99,411	△ 576	24.2
63	808	△ 12	98,528	△ 883	23.2
平成 元	801	△ 7	98,784	256	22.5
2	827	26	99,508	724	21.9
3	814	△ 13	100,944	1,436	22.6
4	803	△ 11	100,742	△ 202	22.2
5	802	△ 1	101,485	743	21.9
6	805	3	102,869	1,384	22.0
7	798	△ 7	102,004	△ 865	21.9
8	798	0	100,450	△ 1,554	19.8
9	782	△ 16	96,994	△ 3,456	18.9
10	766	△ 16	95,224	△ 1,770	18.7
11	763	△ 3	91,737	△ 3,487	18.2
12	761	△ 2	90,060	△ 1,677	17.7
13	749	△ 12	87,344	△ 2,716	17.8
14	736	△ 13	85,550	△ 1,794	17.4
15	709	△ 27	82,570	△ 2,980	16.8
16	699	△ 10	83,336	766	16.9
17	686	△ 13	83,020	△ 316	16.7
18	661	△ 25	80,578	△ 2,442	16.9
19	644	△ 17	79,298	△ 1,280	16.5
20	624	△ 20	79,567	269	16.5
21	621	△ 3	78,870	△ 697	16.7
22	602	△ 19	78,669	△ 201	16.7

※昭和60年までの推定組織率は直近の事業所統計調査の常用雇用者数で除している。

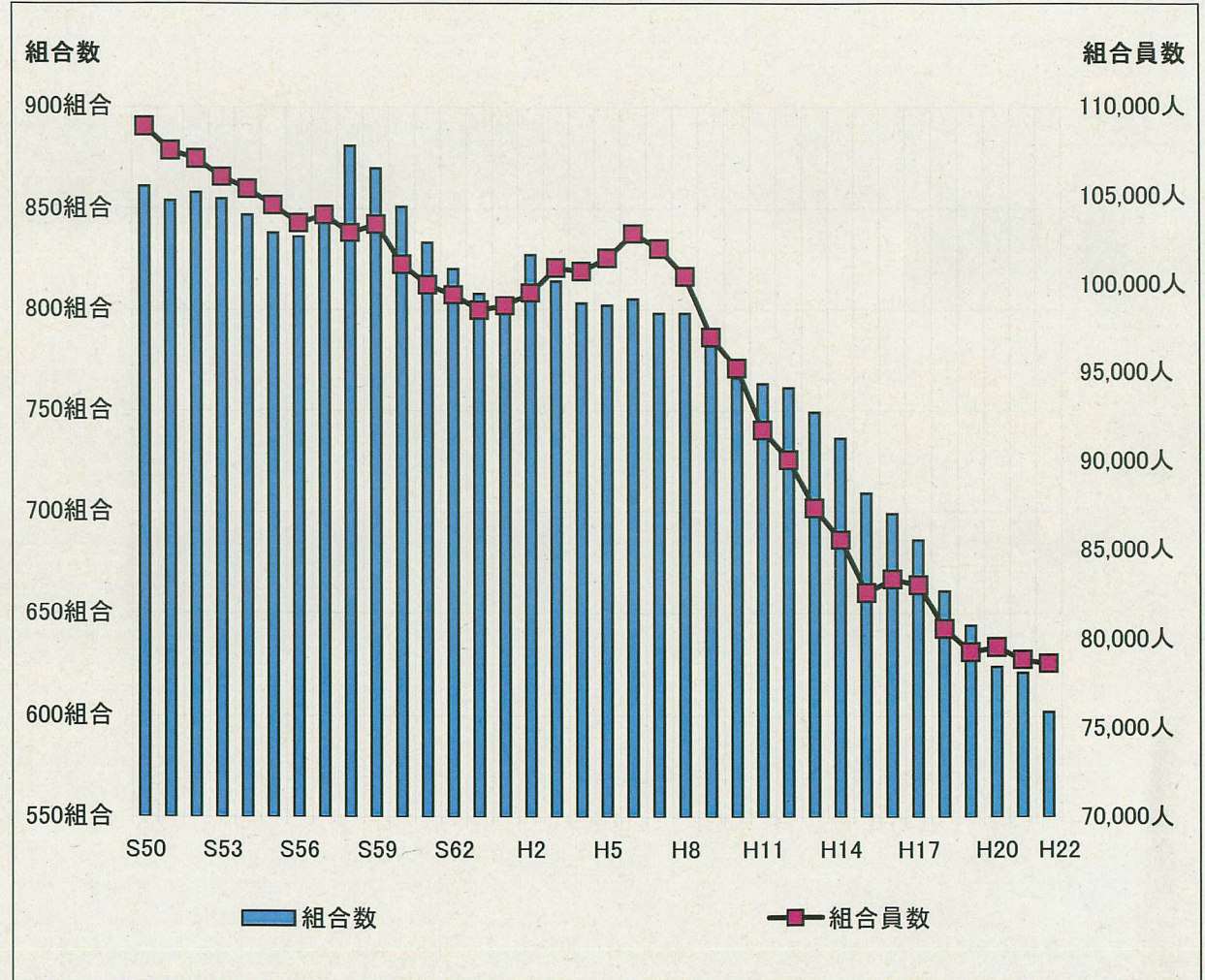
※昭和61年以降の推定組織率は直近の事業所統計調査（平成8年以降は事業所・企業統計調査）の常用雇用者数を労働力調査で補正した数値で除している。

第2表 新設・解散組合数及び組合員数

単位：組合、人

	新 設		解 散	
	組合数	組合員数	組合数	組合員数
民間	11	714	29	1,211
官公	0	0	1	146
計	11	714	30	1,357

第1図 組合数・組合員数の推移



第3表 産業別・地区別組合数及び組合員数

産 業	金沢地区		小松地区		七尾地区		輪島地区		合 計		比 率	
	組合数	組合員数	組合数	組合員数	組合数	組合員数	組合数	組合員数	組合数	組合員数	組合数	組合員数
A 農業、林業	2	16	0	0	0	0	0	0	2	16	0.33%	0.02%
B 漁業	1	95	0	0	0	0	0	0	1	95	0.17%	0.12%
第一次産業 計	3	111	0	0	0	0	0	0	3	111	0.50%	0.14%
C 鉱業、採石業、砂利採取業	0	0	0	0	0	0	0	0	0	0	0.00%	0.00%
D 建設業	23	4,675	0	0	3	142	0	0	26	4,817	4.32%	6.12%
E 製造業	71	7,912	54	9,583	16	2,283	1	120	142	19,898	23.59%	25.29%
第二次産業 計	94	12,587	54	9,583	19	2,425	1	120	168	24,715	27.91%	31.42%
F 電気・ガス・熱供給・水道業	5	1,058	4	224	3	692	0	0	12	1,974	1.99%	2.51%
G 情報通信業	31	4,070	0	0	1	27	0	0	32	4,097	5.32%	5.21%
H 運輸業	57	4,186	8	236	4	252	2	10	71	4,684	11.79%	5.95%
I 卸売業、小売業	75	6,938	6	463	3	198	0	0	84	7,599	13.95%	9.66%
J 金融業、保険業	34	6,382	2	231	2	323	0	0	38	6,936	6.31%	8.82%
K 不動産業、物品賃貸業	0	0	0	0	0	0	0	0	0	0	0.00%	0.00%
L 学術研究、専門・技術サービス業	5	144	0	0	0	0	0	0	5	144	0.83%	0.18%
M 宿泊業、飲食サービス業	4	186	0	0	0	0	0	0	4	186	0.66%	0.24%
N 生活関連サービス業、娯楽業	13	414	2	14	0	0	0	0	15	428	2.49%	0.54%
O 教育、学習支援業	18	4,506	5	922	4	691	3	470	30	6,589	4.98%	8.38%
P 医療、福祉	40	4,056	7	564	8	858	3	46	58	5,524	9.63%	7.02%
Q 複合サービス事業	7	1,916	3	822	3	771	1	97	14	3,606	2.33%	4.58%
R サービス業	14	909	2	8	3	34	0	0	19	951	3.16%	1.21%
S 公務	24	6,881	6	1,264	7	1,331	7	1,557	44	11,033	7.31%	14.02%
第三次産業 計	327	41,646	45	4,748	38	5,177	16	2,180	426	53,751	70.76%	68.33%
T 分類不能の産業	5	92	0	0	0	0	0	0	5	92	0.83%	0.12%
合 計	429	54,436	99	14,331	57	7,602	17	2,300	602	78,669	100.00%	100.00%

※各地区の範囲（以下の表で同じ）

金沢地区…金沢市、白山市、かほく市、河北郡、石川郡

小松地区…小松市、加賀市、能美市、能美郡

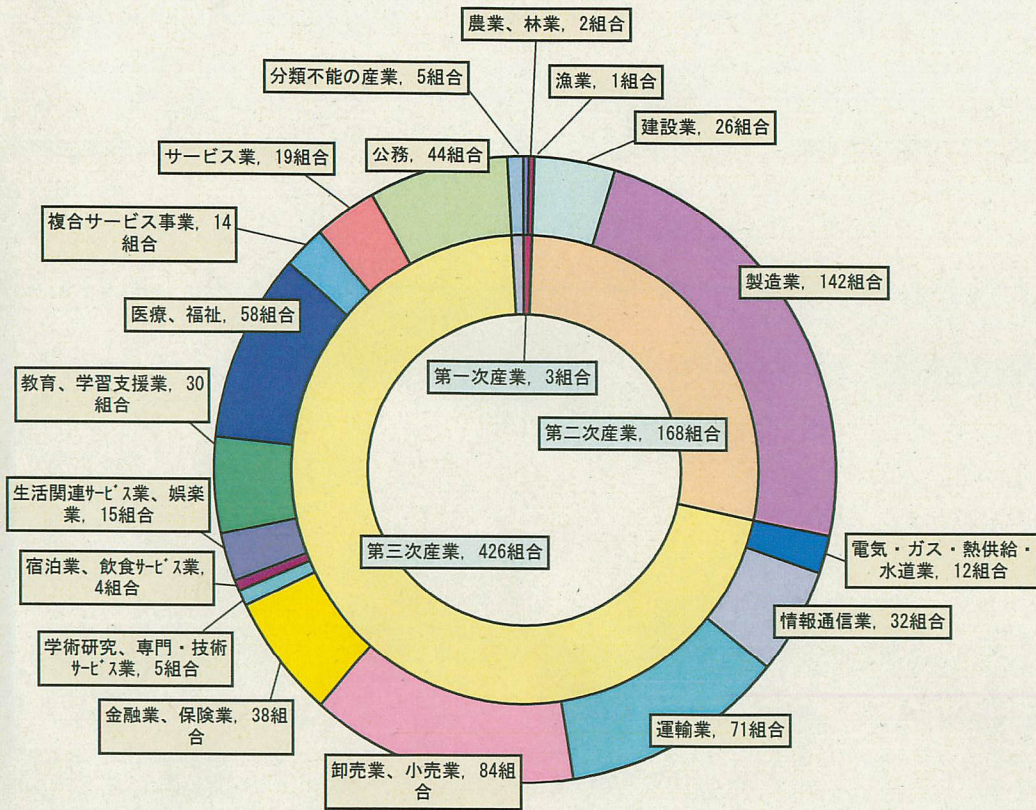
七尾地区…七尾市、羽咋市、羽咋郡、鹿島郡

輪島地区…輪島市、珠洲市、鳳珠郡

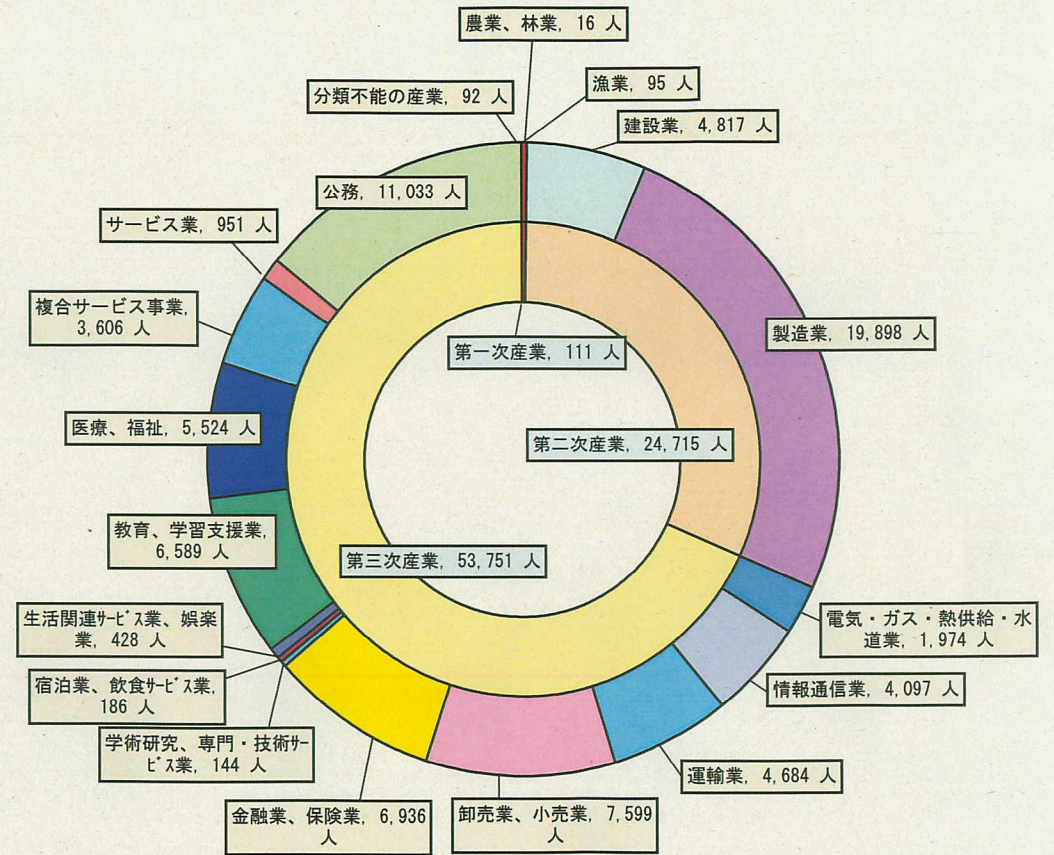
第4表 産業別・規模別組合数及び組合員数

産 業	29人以下		30~99人		100~299人		300~499人		500~999人		1,000人以上		合 計		対前年増減		
	組合数	組合員数	組合数	組合員数	組合数	組合員数	組合数	組合員数	組合数	組合員数	組合数	組合員数	組合数	組合員数	組合数	組合員数	
A 農業、林業	2	16	0	0	0	0	0	0	0	0	0	0	0	2	16		
B 漁業	0	0	1	95	0	0	0	0	0	0	0	0	0	1	95		
第一次産業 計	2	16	1	95	0	0	0	0	0	0	0	0	0	3	111	0	3
C 鉱業	0	0	0	0	0	0	0	0	0	0	0	0	0	0	0		
D 建設業	10	143	9	465	6	1,166	0	0	0	0	1	3,043	26	4,817			
E 製造業	50	759	49	2,625	24	3,759	10	3,860	6	4,375	3	4,520	142	19,898			
第二次産業 計	60	902	58	3,090	30	4,925	10	3,860	6	4,375	4	7,563	168	24,715	△ 4	△ 291	
F 電気・ガス・熱供給・水道業	2	50	4	251	3	450	3	1,223	0	0	0	0	12	1,974			
G 情報通信業	13	138	8	409	6	753	2	684	3	2,113	0	0	32	4,097			
H 運輸業	39	510	19	1,072	10	1,666	2	686	1	750	0	0	71	4,684			
I 卸売業、小売業	32	346	25	1,416	24	4,320	2	650	1	867	0	0	84	7,599			
J 金融業、保険業	12	178	8	461	7	1,128	9	3,646	2	1,523	0	0	38	6,936			
K 不動産業、物品賃貸業	0	0	0	0	0	0	0	0	0	0	0	0	0	0			
L 学術研究、専門・技術サービス業	3	30	2	114	0	0	0	0	0	0	0	0	5	144			
M 宿泊業、飲食サービス業	1	2	3	184	0	0	0	0	0	0	0	0	4	186			
N 生活関連サービス業、娯楽業	10	109	4	204	1	115	0	0	0	0	0	0	15	428			
O 教育、学習支援業	13	226	4	210	6	1,352	4	1,597	2	1,523	1	1,681	30	6,589			
P 医療、福祉	24	326	16	760	12	1,771	5	1,957	1	710	0	0	58	5,524			
Q 複合サービス事業	2	30	1	97	7	1,087	2	729	1	505	1	1,158	14	3,606			
R サービス業	10	109	7	379	2	463	0	0	0	0	0	0	19	951			
S 公務	9	131	12	837	13	2,537	5	2,561	3	1,390	2	3,577	44	11,033			
第三次産業 計	170	2,185	113	6,394	91	15,642	34	13,733	14	9,381	4	6,416	426	53,751	△ 15	77	
T 分類不能の産業	4	27	1	65	0	0	0	0	0	0	0	0	5	92	0	10	
合 計	236	3,130	173	9,644	121	20,567	44	17,593	20	13,756	8	13,979	602	78,669	△ 19	△ 201	
構 成 比	39.20%	3.98%	28.74%	12.26%	20.10%	26.14%	7.31%	22.36%	3.32%	17.49%	1.33%	17.77%	100.00%	100.00%			

第2図 産業別組織状況（組合数）



第3図 産業別組織状況（組合員数）

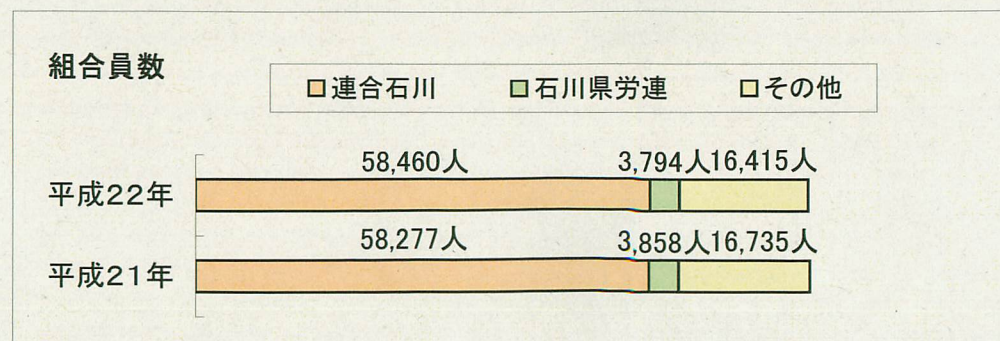
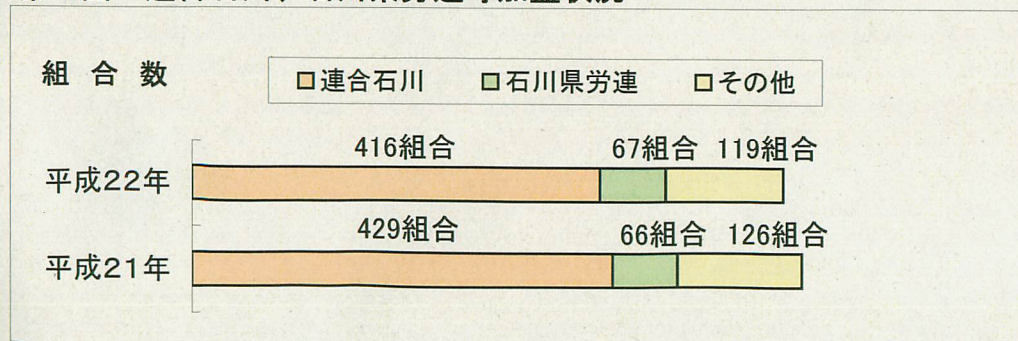


第5表 市町別連合・県労連等加入状況

上段は官公労組で内数

市 町	連合加盟		県労連加盟		その他		合 計		市 町	連合加盟		県労連加盟		その他		合 計			
	組合数	組合員数	組合数	組合員数	組合数	組合員数	組合数	組合員数		組合数	組合員数	組合数	組合員数	組合数	組合員数	組合数	組合員数		
金 沢 地 区	金沢市	17	8,647	10	856	1	2	28	9,505	七 尾 地 区	七尾市	6	1,621	2	119	0	0	8	1,740
		193	25,926	46	2,694	88	13,397	327	42,017			17	2,843	5	284	6	667	28	3,794
	白山市	9	2,146	0	0	0	0	9	2,146		羽咋市	4	635	0	0	0	0	4	635
		41	5,911	3	384	9	1,150	53	7,445			13	1,433	1	34	1	114	15	1,581
	かほく市	2	451	0	0	0	0	2	451		志賀町	0	0	0	0	0	0	0	0
		8	1,695	0	0	0	0	8	1,695			4	1,806	0	0	0	0	4	1,806
	野々市町	2	288	0	0	0	0	2	288		宝達志水町	2	303	0	0	0	0	2	303
		25	2,082	0	0	4	79	29	2,161			6	381	0	0	0	0	6	381
	津幡町	2	481	0	0	0	0	2	481		中能登町	0	0	0	0	0	0	0	0
9		874	0	0	0	0	9	874	3	38		1	2	0	0	4	40		
内灘町	2	225	0	0	0	0	2	225	小計	12	2,559	2	119	0	0	14	2,678		
	2	225	0	0	0	0	2	225		43	6,501	7	320	7	781	57	7,602		
小計	34	12,238	10	856	1	2	45	13,096	輪 島 地 区	輪島市	3	679	1	17	0	0	4	696	
	278	36,713	49	3,078	101	14,626	428	54,417			6	828	2	34	0	0	8	862	
小松市	6	1,149	1	17	0	0	7	1,166		珠洲市	3	700	0	0	0	0	3	700	
	43	6,159	3	28	5	671	51	6,858			3	700	0	0	0	0	3	700	
加賀市	5	1,071	1	108	0	0	6	1,179		穴水町	1	240	0	0	0	0	1	240	
	18	2,887	4	218	2	197	24	3,302			3	289	0	0	1	97	4	386	
能美市	1	220	0	0	0	0	1	220		能登町	1	351	0	0	0	0	1	351	
	18	2,949	2	116	3	43	23	3,108			2	352	0	0	0	0	2	352	
川北町	0	0	0	0	0	0	0	0		小計	8	1,970	1	17	0	0	9	1,987	
	2	1,082	0	0	0	0	2	1,082	14		2,169	2	34	1	97	17	2,300		
小計	12	2,440	2	125	0	0	14	2,565	合計	66	19,207	15	1,117	1	2	82	20,326		
	81	13,077	9	362	10	911	100	14,350	構成比	416	58,460	67	3,794	119	16,415	602	78,669		

第4図 連合石川、石川県労連等加盟状況



第6表 市町別・適用法規別組合数及び組合員数

市 町	労働組合法		特労法		地公労法		国公法		地公法		合計		
	組合数	組合員数	組合数	組合員数	組合数	組合員数	組合数	組合員数	組合数	組合員数	組合数	組合員数	
金 沢 地 区	金沢市	299	32,512	2	230	2	569	15	1,629	9	7,077	327	42,017
	白山市	44	5,299	0	0	4	506	1	32	4	1,608	53	7,445
	かほく市	6	1,244	0	0	0	0	0	0	2	451	8	1,695
	野々市町	27	1,873	0	0	0	0	0	0	2	288	29	2,161
	津幡町	7	393	0	0	0	0	0	0	2	481	9	874
	内灘町	0	0	0	0	0	0	0	0	2	225	2	225
	小 計	383	41,321	2	230	6	1,075	16	1,661	21	10,130	428	54,417
小 松 地 区	小松市	44	5,692	0	0	2	47	2	76	3	1,043	51	6,858
	加賀市	18	2,123	1	108	2	267	0	0	3	804	24	3,302
	能美市	22	2,888	0	0	0	0	0	0	1	220	23	3,108
	川北町	2	1,082	0	0	0	0	0	0	0	0	2	1,082
	小 計	86	11,785	1	108	4	314	2	76	7	2,067	100	14,350
七 尾 地 区	七尾市	20	2,054	1	116	2	399	2	28	3	1,197	28	3,794
	羽咋市	11	946	0	0	2	169	0	0	2	466	15	1,581
	志賀町	4	1,806	0	0	0	0	0	0	0	0	4	1,806
	宝達志水町	4	78	0	0	0	0	0	0	2	303	6	381
	中能登町	4	40	0	0	0	0	0	0	0	0	4	40
	小 計	43	4,924	1	116	4	568	2	28	7	1,966	57	7,602
輪 島 地 区	輪島市	4	166	0	0	0	0	2	33	2	663	8	862
	珠洲市	0	0	0	0	0	0	0	0	3	700	3	700
	穴水町	3	146	0	0	0	0	0	0	1	240	4	386
	能登町	1	1	0	0	0	0	0	0	1	351	2	352
	小 計	8	313	0	0	0	0	2	33	7	1,954	17	2,300
合 計		520	58,343	4	454	14	1,957	22	1,798	42	16,117	602	78,669
構 成 比		86.38%	74.16%	0.66%	0.58%	2.33%	2.49%	3.65%	2.29%	6.98%	20.49%	100.00%	100.00%

第7表 市町別・規模別組合数及び組合員数

市 町	29人以下		30～99人		100～299人		300～499人		500～999人		1,000人以上		合 計		
	組合数	組合員数	組合数	組合員数	組合数	組合員数	組合数	組合員数	組合数	組合員数	組合数	組合員数	組合数	組合員数	
金 沢 地 区	金沢市	138	1,729	99	5,574	54	8,921	21	8,345	9	6,687	6	10,761	327	42,017
	白山市	20	346	14	842	11	2,076	5	1,859	3	2,322	0	0	53	7,445
	かほく市	2	28	1	34	2	451	3	1,182	0	0	0	0	8	1,695
	野々市町	10	148	12	621	6	1,062	1	330	0	0	0	0	29	2,161
	津幡町	2	30	4	174	2	235	1	435	0	0	0	0	9	874
	内灘町	0	0	0	0	2	225	0	0	0	0	0	0	2	225
	小計	172	2,281	130	7,245	77	12,970	31	12,151	12	9,009	6	10,761	428	54,417
小 松 地 区	小松市	21	293	16	832	8	1,515	4	1,526	1	603	1	2,089	51	6,858
	加賀市	7	121	5	313	9	1,549	2	743	1	576	0	0	24	3,302
	能美市	9	86	7	371	4	733	1	400	2	1,518	0	0	23	3,108
	川北町	0	0	0	0	1	160	0	0	1	922	0	0	2	1,082
	小計	37	500	28	1,516	22	3,957	7	2,669	5	3,619	1	2,089	100	14,350
七 尾 地 区	七尾市	9	119	4	235	11	1,562	2	750	2	1,128	0	0	28	3,794
	羽咋市	4	53	5	247	5	841	1	440	0	0	0	0	15	1,581
	志賀町	0	0	1	74	1	219	1	384	0	0	1	1,129	4	1,806
	宝達志水町	4	78	1	75	1	228	0	0	0	0	0	0	6	381
	中能登町	3	10	1	30	0	0	0	0	0	0	0	0	4	40
	小計	20	260	12	661	18	2,850	4	1,574	2	1,128	1	1,129	57	7,602
輪 島 地 区	輪島市	5	79	0	0	2	323	1	460	0	0	0	0	8	862
	珠洲市	0	0	1	85	1	227	1	388	0	0	0	0	3	700
	穴水町	1	9	2	137	1	240	0	0	0	0	0	0	4	386
	能登町	1	1	0	0	0	0	1	351	0	0	0	0	2	352
	小計	7	89	3	222	4	790	3	1,199	0	0	0	0	17	2,300
合 計	236	3,130	173	9,644	121	20,567	45	17,593	19	13,756	8	13,979	602	78,669	

平成22年労働組合推定組織率について

全国推定組織率： 18.5% (対前年差 0P)	全国組合員数： 10,054,000人 (対前年差 Δ24,000人)
石川県推定組織率： 16.7% (対前年差 0P)	石川県組合員数： 78,669人 (対前年差 Δ201人)

(県内推定組織率 算出方法)

$$\text{推定組織率} = \frac{\text{組合員数}}{\text{推定常用雇用者数 (※1)}} \times 100$$

$$\begin{aligned} \text{※1 推定常用雇用者数} &= \text{平成18年事業所企業統計 常用雇用者数} \times \frac{\text{平成22年6月 労働力調査 雇用者数 (全国)}}{\text{平成18年10月 労働力調査 雇用者数 (全国)}} \end{aligned}$$

事業者・企業統計調査： 5年毎の統計 (県別データあり)
労働力調査： 月単位の統計 (県別データなし)

(算出)

$$\text{推定組織率} = \frac{78,669 \text{ (人)}}{471,166 \text{ (人)}} \times 100 = 16.7\%$$

$$\begin{aligned} \text{※1 推定常用雇用者数} &= 475,923 \text{ (人)} \times \frac{5,447 \text{ (万人)}}{5,502 \text{ (万人)}} = 471,166 \text{ (人)} \end{aligned}$$