

# 石川県労働組合調査結果概要

平成21年版

(2009年)

## 目次

平成21年労働組合調査結果概要	1
統計表	
年別の組合数、組合員数及び推定組織率の推移(第1表、第1図)	3
新設・解散組合数及び組合員数(第2表)	3
産業別・地区別組合数及び組合員数(第3表)	4
産業別・規模別組合数及び組合員数(第4表)	5
産業別組織状況(組合数、組合員数)(第2、3図)	6
市町別連合・県労連等加盟状況(第5表、第4図)	7
市町別・適用法規別組合数及び組合員数(第6表)	8
市町別・規模別組合数及び組合員数(第7表)	9
推定組織率の算定	10

## 平成21年石川県労働組合調査結果概要

県内の労働組合の実態を把握するため、平成21年6月30日現在で、県下に組織する労働組合の実態について調査を実施した。

### 1 概況（第1表、第1図）

平成21年の労働組合数は621組合（対前年3組合の減）、組合員数は78,870人（対前年697人の減）で、推定組織率は16.7%（前年比0.2P増）となっている。

### 2 新設・解散の状況（第2表）

新設組合は15組合、1,146人、解散組合は18組合、665人となっている。

### 3 産業別組織状況（第3表、第4表、第2図、第3図）

組合員数は、第2次産業で減少している。

産業別の組織状況をみると、製造業（146組合、組合員数19,946人）の占める割合が最も高く、全組合数の23.51%、全組合員数の25.29%を占めている。

次に、これを産業構造からみると、第1次産業は3組合、組合員数108人（対前年8人減）、第2次産業は172組合、組合員数25,006人（対前年581人減）、第3次産業は441組合、組合員数53,674人（対前年118人減）となっており、産業別構成をみると、組合数では第1次産業0.48%、第2次産業27.70%、第3次産業71.01%、組合員数では第1次産業0.14%、第2次産業31.71%、第3次産業68.05%となっている。

#### 4 連合・県労連等加盟状況（第5表、第4図）

連合石川は、全組合数の69.08%（429組合）、全組合員数の73.89%（58,277人）、石川県労連は、全組合数の10.63%（66組合）、全組合員数の4.89%（3,858人）を占めている。

##### （1）日本労働組合総連合会石川県連合会（連合石川）

連合石川に加盟している組合は429組合、組合員数58,277人で、これを民間労組と官公労組に分けると、民間労組は362組合、組合員数38,667人、官公労組は67組合、組合員数19,550人となっている。

##### （2）石川県労働組合総連合（石川県労連）

石川県労連に加盟している組合は66組合、組合員数3,858人で、これを民間労組と官公労組に分けると、民間労組は50組合、組合員数2,685人、官公労組は16組合、組合員数1,173人となっている。

##### （3）その他

上記いずれの団体にも属さない「その他」の組合は126組合、組合員数16,735人となっている。

#### 5 適用法規別組織状況（第6表）

民間労組（538組合、組合員数58,147人）が全組合数の86.68%、全組合員数の73.73%を占め、官公労組（84組合、20,727人）が全組合数の13.53%、全組合員数の26.28%となっている。

適用法規別の組織状況をみると、労働組合法適用のいわゆる民間労組は537組合（対前年3組合の減）、組合員数58,143人（対前年409人の減）、また、国家公務員法等が適用される官公労組は84組合（前年同数）、組合員数20,727人（対前年288人の減）となっている。

#### 6 地域別組織状況（第5表、第6表、第7表）

金沢地区に全組合数の71.18%、全組合員数の68.74%が集中している。

# 統計表

第1表 年別の組合数・組合員数及び推定組織率

単位：組合、人、%

年別	組合数	対前年増減	組合員数	対前年増減	推定組織率
昭和 50	861	—	108,897	—	31.6
51	854	△ 7	107,583	△ 1,314	33.1
52	858	4	107,112	△ 471	32.9
53	855	△ 3	106,107	△ 1,005	32.6
54	847	△ 8	105,421	△ 686	31.1
55	838	△ 9	104,509	△ 912	30.9
56	836	△ 2	103,487	△ 1,022	27.7
57	851	15	103,935	448	27.8
58	881	30	102,918	△ 1,017	27.5
59	870	△ 11	103,419	501	27.6
60	851	△ 19	101,122	△ 2,297	27.0
61	833	△ 18	99,987	△ 1,135	24.5
62	820	△ 13	99,411	△ 576	24.2
63	808	△ 12	98,528	△ 883	23.2
平成 元	801	△ 7	98,784	256	22.5
2	827	26	99,508	724	21.9
3	814	△ 13	100,944	1,436	22.6
4	803	△ 11	100,742	△ 202	22.2
5	802	△ 1	101,485	743	21.9
6	805	3	102,869	1,384	22.0
7	798	△ 7	102,004	△ 865	21.9
8	798	0	100,450	△ 1,554	19.8
9	782	△ 16	96,994	△ 3,456	18.9
10	766	△ 16	95,224	△ 1,770	18.7
11	763	△ 3	91,737	△ 3,487	18.2
12	761	△ 2	90,060	△ 1,677	17.7
13	749	△ 12	87,344	△ 2,716	17.8
14	736	△ 13	85,550	△ 1,794	17.4
15	709	△ 27	82,570	△ 2,980	16.8
16	699	△ 10	83,336	766	16.9
17	686	△ 13	83,020	△ 316	16.7
18	661	△ 25	80,578	△ 2,442	16.9
19	644	△ 17	79,298	△ 1,280	16.5
20	624	△ 20	79,567	269	16.5
21	621	△ 3	78,870	△ 697	16.7

※昭和60年までの推定組織率は直近の事業所統計調査の常用雇用者数で除している。

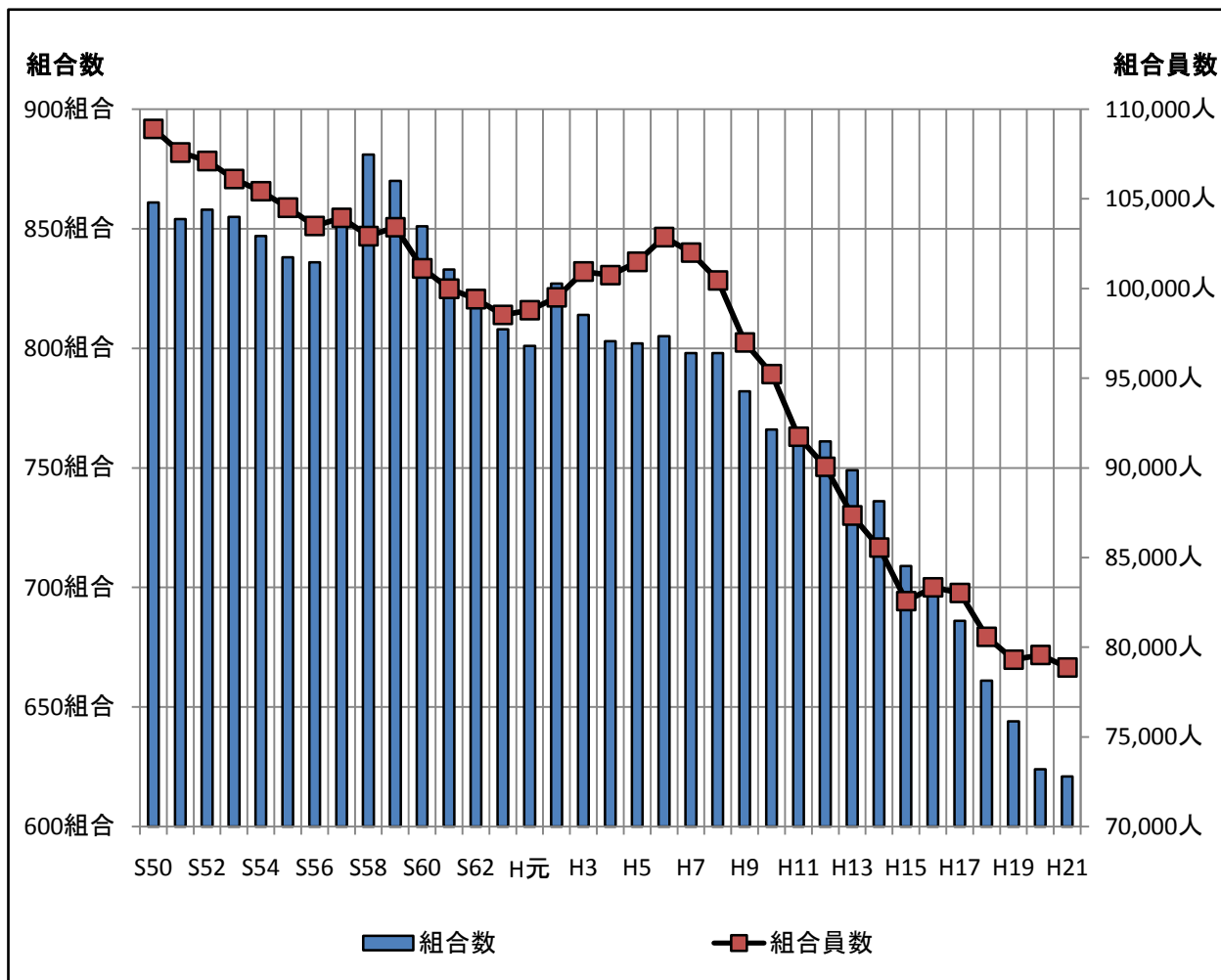
※昭和61年以降の推定組織率は直近の事業所統計調査（平成8年以降は事業所・企業統計調査）の常用雇用者数を労働力調査で補正した数値で除している。

第2表 新設・解散組合数及び組合員数

単位：組合、人

	新 設		解 散	
	組合数	組合員数	組合数	組合員数
民間	14	1,000	16	605
官公	1	146	2	60
計	15	1,146	18	665

第1図 組合数・組合員数の推移



第3表 産業別・地区別組合数及び組合員数

産 業	金沢地区		小松地区		七尾地区		輪島地区		合 計		比 率	
	組合数	組合員数	組合数	組合員数	組合数	組合員数	組合数	組合員数	組合数	組合員数	組合数	組合員数
A 農業、林業	2	13	0	0	0	0	0	0	2	13	0.32%	0.02%
B 漁業	1	95	0	0	0	0	0	0	1	95	0.16%	0.12%
第一次産業 計	3	108	0	0	0	0	0	0	3	108	0.48%	0.14%
C 鉱業、採石業、砂利採取業	0	0	0	0	0	0	0	0	0	0	0.00%	0.00%
D 建設業	23	4,927	0	0	3	133	0	0	26	5,060	4.19%	6.42%
E 製造業	73	7,915	54	9,542	18	2,369	1	120	146	19,946	23.51%	25.29%
第二次産業 計	96	12,842	54	9,542	21	2,502	1	120	172	25,006	27.70%	31.71%
F 電気・ガス・熱供給・水道業	5	1,070	4	203	3	663	0	0	12	1,936	1.93%	2.45%
G 情報通信業	30	3,940	0	0	1	22	0	0	31	3,962	4.99%	5.02%
H 運輸業	58	4,224	9	194	4	255	2	10	73	4,683	11.76%	5.94%
I 卸売業、小売業	81	6,851	8	745	3	192	0	0	92	7,788	14.81%	9.87%
J 金融業、保険業	35	5,935	2	255	2	346	1	9	40	6,545	6.44%	8.30%
K 不動産業、物品賃貸業	0	0	0	0	0	0	0	0	0	0	0.00%	0.00%
L 学術研究、専門・技術サービス業	5	202	0	0	0	0	0	0	5	202	0.81%	0.26%
M 宿泊業、飲食サービス業	5	176	0	0	0	0	0	0	5	176	0.81%	0.22%
N 生活関連サービス業、娯楽業	16	534	1	4	1	2	1	10	19	550	3.06%	0.70%
O 教育、学習支援業	19	4,666	5	923	4	707	2	441	30	6,737	4.83%	8.54%
P 医療、福祉	40	4,138	7	549	7	861	3	47	57	5,595	9.18%	7.09%
Q 複合サービス事業	7	1,916	3	805	3	770	1	102	14	3,593	2.25%	4.56%
R サービス業	12	637	2	8	3	37	0	0	17	682	2.74%	0.86%
S 公務	25	6,897	6	1,326	8	1,391	7	1,611	46	11,225	7.41%	14.23%
第三次産業 計	338	41,186	47	5,012	39	5,246	17	2,230	441	53,674	71.01%	68.05%
T 分類不能の産業	5	82	0	0	0	0	0	0	5	82	0.81%	0.10%
合 計	442	54,218	101	14,554	60	7,748	18	2,350	621	78,870	100.00%	100.00%

※各地区の範囲（以下の表で同じ）

金沢地区…金沢市、白山市、かほく市、河北郡、石川郡

小松地区…小松市、加賀市、能美市、能美郡

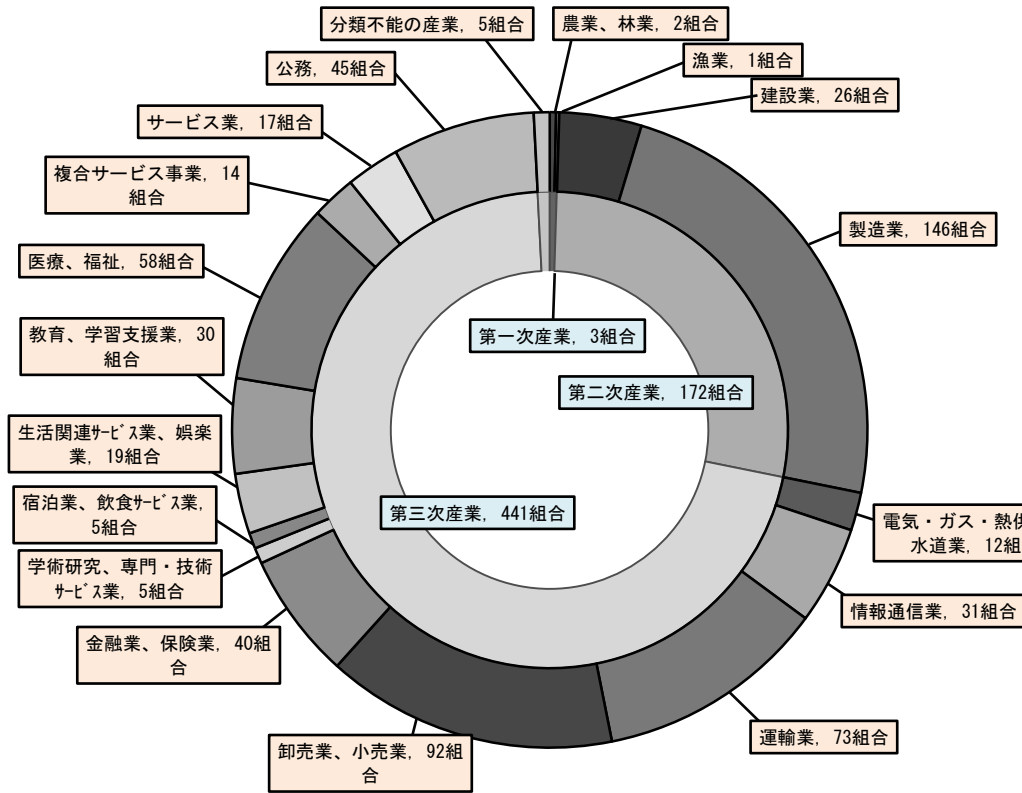
七尾地区…七尾市、羽咋市、羽咋郡、鹿島郡

輪島地区…輪島市、珠洲市、鳳珠郡

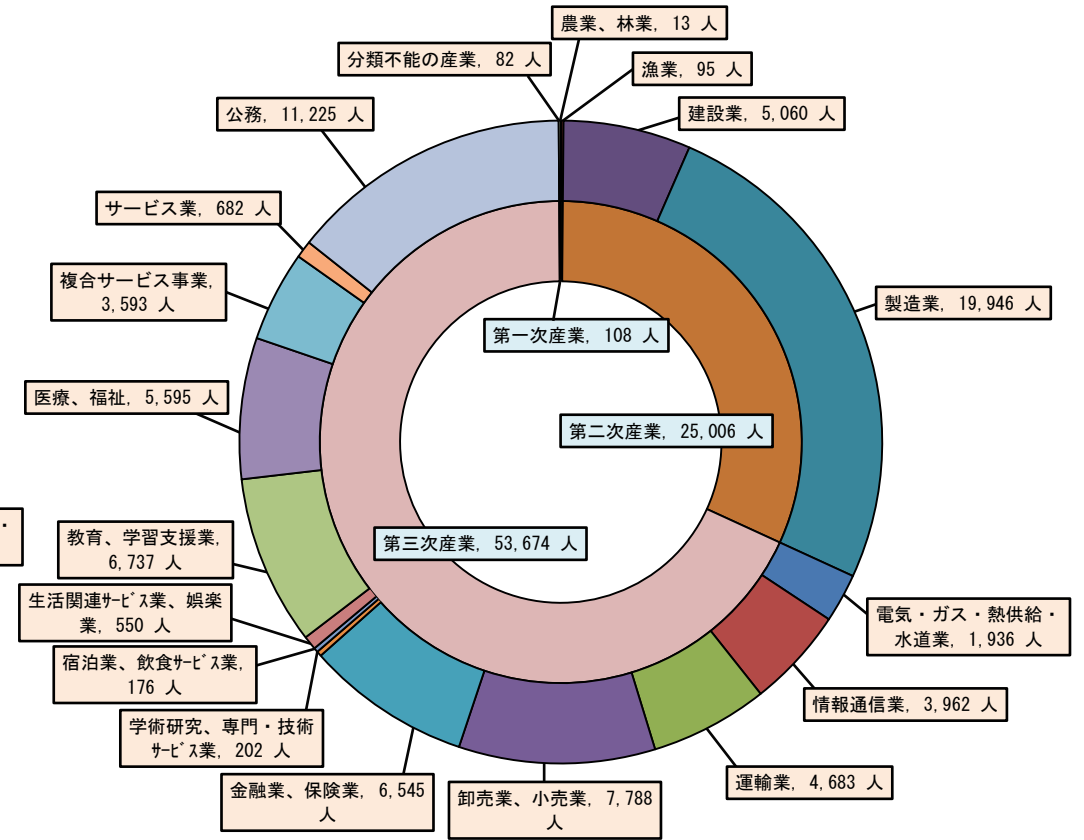
第4表 産業別・規模別組合数及び組合員数

産業	29人以下		30～99人		100～299人		300～499人		500～999人		1,000人以上		合計		対前年増減	
	組合数	組合員数	組合数	組合員数	組合数	組合員数	組合数	組合員数	組合数	組合員数	組合数	組合員数	組合数	組合員数	組合数	組合員数
A 農業、林業	2	13	0	0	0	0	0	0	0	0	0	0	2	13		
B 漁業	0	0	1	95	0	0	0	0	0	0	0	0	1	95		
第一次産業 計	2	13	1	95	0	0	0	0	0	0	0	0	3	108	0	-8
C 鉱業	0	0	0	0	0	0	0	0	0	0	0	0	0	0		
D 建設業	8	100	11	584	6	1,191	0	0	0	0	1	3,185	26	5,060		
E 製造業	58	861	43	2,337	26	3,807	9	3,477	7	4,992	3	4,472	146	19,946		
第二次産業 計	66	961	54	2,921	32	4,998	9	3,477	7	4,992	4	7,657	172	25,006	-6	-581
F 電気・ガス・熱供給・水道業	3	62	3	230	3	448	3	1,196	0	0	0	0	12	1,936		
G 情報通信業	13	135	11	648	2	300	2	733	3	2,146	0	0	31	3,962		
H 運輸業	40	502	20	1,099	10	1,635	2	697	1	750	0	0	73	4,683		
I 卸売業、小売業	36	441	32	1,828	20	3,728	3	957	1	834	0	0	92	7,788		
J 金融業、保険業	15	190	8	456	7	1,099	8	3,249	1	523	1	1,028	40	6,545		
K 不動産業、物品賃貸業	0	0	0	0	0	0	0	0	0	0	0	0	0	0		
L 学術研究、専門・技術サービス業	3	30	1	60	1	112	0	0	0	0	0	0	5	202		
M 宿泊業、飲食サービス業	2	10	3	166	0	0	0	0	0	0	0	0	5	176		
N 生活関連サービス業、娯楽業	11	88	7	344	1	118	0	0	0	0	0	0	19	550		
O 教育、学習支援業	13	238	4	221	6	1,361	4	1,658	2	1,604	1	1,655	30	6,737		
P 医療、福祉	21	262	18	847	13	1,898	5	1,923	1	665	0	0	58	5,595		
Q 複合サービス事業	2	33	0	0	8	1,204	2	703	1	504	1	1,149	14	3,593		
R サービス業	10	115	6	340	1	227	0	0	0	0	0	0	17	682		
S 公務	10	141	12	838	13	2,614	5	2,121	3	1,945	2	3,566	45	11,225		
第三次産業 計	179	2,247	125	7,077	85	14,744	34	13,237	13	8,971	5	7,398	441	53,674	2	-118
T 分類不能の産業	4	27	1	55	0	0	0	0	0	0	0	0	5	82	1	10
合計	251	3,248	181	10,148	117	19,742	43	16,714	20	13,963	9	15,055	621	78,870	-3	-697
構成比	40.42%	4.12%	29.15%	12.87%	18.84%	25.03%	6.92%	21.19%	3.22%	17.70%	1.45%	19.09%	100.00%	100.00%		

第2図 産業別組織状況（組合数）



第3図 産業別組織状況（組合員数）



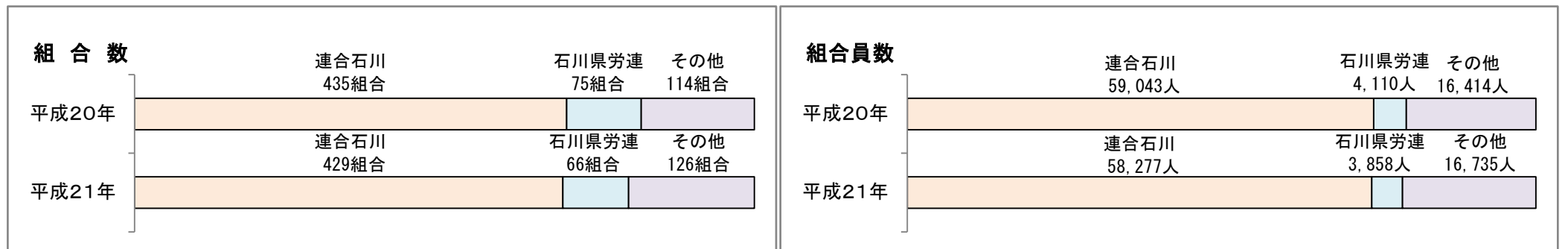


第5表 市町別連合・県労連等加入状況

上段は官公労組で内数

市 町	連合加盟		県労連加盟		その他		合 計		市 町	連合加盟		県労連加盟		その他		合 計			
	組合数	組合員数	組合数	組合員数	組合数	組合員数	組合数	組合員数		組合数	組合員数	組合数	組合員数	組合数	組合員数	組合数	組合員数		
金 沢 地 区	金沢市	18	8,776	11	912	1	4	30	9,692	七 尾 地 区	七尾市	6	1,650	2	121	0	0	8	1,771
		197	25,399	43	2,690	95	13,145	335	41,234			17	2,857	5	307	6	695	28	3,859
	白山市	9	2,182	0	0	0	0	9	2,182		羽咋市	5	719	0	0	0	0	5	719
		43	5,830	4	429	10	1,233	57	7,492			17	1,561	1	30	1	114	19	1,705
	かほく市	2	453	0	0	0	0	2	453		志賀町	0	0	0	0	0	0	0	0
		10	1,827	0	0	0	0	10	1,827			4	1,802	0	0	0	0	4	1,802
	野々市町	2	288	0	0	0	0	2	288		宝達志水町	1	247	0	0	0	0	1	247
		25	1,963	0	0	3	59	28	2,022			4	303	0	0	0	0	4	303
	津幡町	2	495	0	0	0	0	2	495		中能登町	0	0	0	0	0	0	0	0
9		890	0	0	1	523	10	1,413	4	68		1	11	0	0	5	79		
内灘町	2	230	0	0	0	0	2	230	小計	12	2,616	2	121	0	0	14	2,737		
	2	230	0	0	0	0	2	230		46	6,591	7	348	7	809	60	7,748		
小計	35	12,424	11	912	1	4	47	13,340	輪 島 地 区	輪島市	4	943	1	17	0	0	5	960	
	286	36,139	47	3,119	109	14,960	442	54,218			8	1,100	2	37	0	0	10	1,137	
小松市	6	1,165	1	17	0	0	7	1,182		珠洲市	2	622	0	0	0	0	2	622	
	46	6,294	3	28	4	631	53	6,953			2	622	0	0	0	0	2	622	
加賀市	5	1,091	1	106	0	0	6	1,197		穴水町	0	0	0	0	0	0	0	0	
	16	2,935	4	210	2	191	22	3,336			1	9	0	0	1	102	2	111	
能美市	1	219	0	0	0	0	1	219		能登町	2	470	0	0	0	0	2	470	
	19	3,056	2	107	3	42	24	3,205			3	471	1	9	0	0	4	480	
川北町	0	0	0	0	0	0	0	0		小計	8	2,035	1	17	0	0	9	2,052	
	2	1,060	0	0	0	0	2	1,060	14		2,202	3	46	1	102	18	2,350		
小計	12	2,475	2	123	0	0	14	2,598	合計	67	19,550	16	1,173	1	4	84	20,727		
	83	13,345	9	345	9	864	101	14,554	構成比	429	58,277	66	3,858	126	16,735	621	78,870		

第4図 連合石川、石川県労連等加盟状況



第6表 市町別・適用法規別組合数及び組合員数

市 町		労働組合法		特労法		地公労法		国公法		地公法		合計	
		組合数	組合員数	組合数	組合員数	組合数	組合員数	組合数	組合員数	組合数	組合員数	組合数	組合員数
金 沢 地 区	金沢市	305	31,542	2	243	2	587	17	1,812	9	7,050	335	41,234
	白山市	48	5,310	0	0	4	515	1	30	4	1,637	57	7,492
	かほく市	8	1,374	0	0	0	0	0	0	2	453	10	1,827
	野々市町	26	1,734	0	0	0	0	0	0	2	288	28	2,022
	津幡町	8	918	0	0	0	0	0	0	2	495	10	1,413
	内灘町	0	0	0	0	0	0	0	0	2	230	2	230
	小 計	395	40,878	2	243	6	1,102	18	1,842	21	10,153	442	54,218
小 松 地 区	小松市	46	5,771	0	0	2	30	2	67	3	1,085	53	6,953
	加賀市	16	2,139	1	106	2	255	0	0	3	836	22	3,336
	能美市	23	2,986	0	0	0	0	0	0	1	219	24	3,205
	川北町	2	1,060	0	0	0	0	0	0	0	0	2	1,060
	小 計	87	11,956	1	106	4	285	2	67	7	2,140	101	14,554
七 尾 地 区	七尾市	20	2,088	1	117	2	381	2	31	3	1,242	28	3,859
	羽咋市	14	986	0	0	2	169	0	0	3	550	19	1,705
	志賀町	4	1,802	0	0	0	0	0	0	0	0	4	1,802
	宝達志水町	3	56	0	0	0	0	0	0	1	247	4	303
	中能登町	5	79	0	0	0	0	0	0	0	0	5	79
	小 計	46	5,011	1	117	4	550	2	31	7	2,039	60	7,748
輪 島 地 区	輪島市	5	177	0	0	0	0	2	36	3	924	10	1,137
	珠洲市	0	0	0	0	0	0	0	0	2	622	2	622
	穴水町	2	111	0	0	0	0	0	0	0	0	2	111
	能登町	2	10	0	0	0	0	0	0	2	470	4	480
	小 計	9	298	0	0	0	0	2	36	7	2,016	18	2,350
合 計		537	58,143	4	466	14	1,937	24	1,976	42	16,348	621	78,870
構 成 比		86.47%	73.72%	0.64%	0.59%	2.25%	2.46%	3.86%	2.51%	6.76%	20.73%	100.00%	100.00%

第7表 市町別・規模別組合数及び組合員数

市 町		29人以下		30～99人		100～299人		300～499人		500～999人		1,000人以上		合 計	
		組合数	組合員数	組合数	組合員数	組合数	組合員数	組合数	組合員数	組合数	組合員数	組合数	組合員数	組合数	組合員数
金 沢 地 区	金沢市	142	1,749	112	6,362	46	7,633	21	8,333	7	5,221	7	11,936	335	41,234
	白山市	22	372	15	911	12	2,060	4	1,321	4	2,828	0	0	57	7,492
	かほく市	5	55	0	0	2	453	3	1,319	0	0	0	0	10	1,827
	野々市町	10	144	10	453	7	1,095	2	777	0	0	0	0	29	2,469
	津幡町	2	27	4	178	2	238	0	0	1	523	0	0	9	966
	内灘町	0	0	0	0	2	230	0	0	0	0	0	0	2	230
	小計	181	2,347	141	7,904	71	11,709	30	11,750	12	8,572	7	11,936	442	54,218
小 松 地 区	小松市	23	290	15	775	9	1,762	3	1,025	2	1,139	1	1,962	53	6,953
	加賀市	6	106	4	254	10	1,822	1	457	1	697	0	0	22	3,336
	能美市	9	90	7	331	4	586	2	701	2	1,497	0	0	24	3,205
	川北町	0	0	0	0	1	147	0	0	1	913	0	0	2	1,060
	小計	38	486	26	1,360	24	4,317	6	2,183	6	4,246	1	1,962	101	14,554
七 尾 地 区	七尾市	9	125	4	243	11	1,593	2	753	2	1,145	0	0	28	3,859
	羽咋市	7	73	7	447	4	744	1	441	0	0	0	0	19	1,705
	志賀町	0	0	1	70	1	219	1	356	0	0	1	1,157	4	1,802
	宝達志水町	3	56	0	0	1	247	0	0	0	0	0	0	4	303
	中能登町	4	49	1	30	0	0	0	0	0	0	0	0	5	79
	小計	23	303	13	790	17	2,803	4	1,550	2	1,145	1	1,157	60	7,748
輪 島 地 区	輪島市	6	93	0	0	3	582	1	462	0	0	0	0	10	1,137
	珠洲市	0	0	0	0	1	229	1	393	0	0	0	0	2	622
	穴水町	1	9	0	0	1	102	0	0	0	0	0	0	2	111
	能登町	2	10	1	94	0	0	1	376	0	0	0	0	4	480
	小計	9	112	1	94	5	913	3	1,231	0	0	0	0	18	2,350
合 計		251	3,248	181	10,148	117	19,742	43	16,714	20	13,963	9	15,055	621	78,870

## 平成21年労働組合推定組織率について

全国推定組織率： 18.5% (対前年差 0.4P)	全国組合員数： 10,078,000人 (対前年差 13,000人)
石川県推定組織率： 16.7% (対前年差 0.2P)	石川県組合員数： 78,870人 (対前年差 △697人)

### (県内推定組織率 算出方法)

$$\text{推定組織率} = \frac{\text{組合員数}}{\text{推定常用雇用者数 (※1)}} \times 100$$

※1 推定常用雇用者数

$$\text{平成18年事業所企業統計 常用雇用者数} \times \frac{\text{平成21年 6月 労働力調査 雇用者数 (全国)}}{\text{平成18年10月 労働力調査 雇用者数 (全国)}}$$

事業者・企業統計調査： 5年毎の統計 (県別データあり)

労働力調査： 月単位の統計 (県別データなし)

### (算出)

$$\text{推定組織率} = \frac{78,870 \text{ (人)}}{471,858 \text{ (人)}} \times 100 = 16.7\%$$

※1 推定常用雇用者数

$$475,923 \text{ (人)} \times \frac{5,455 \text{ (万人)}}{5,502 \text{ (万人)}} = 471,858 \text{ (人)}$$