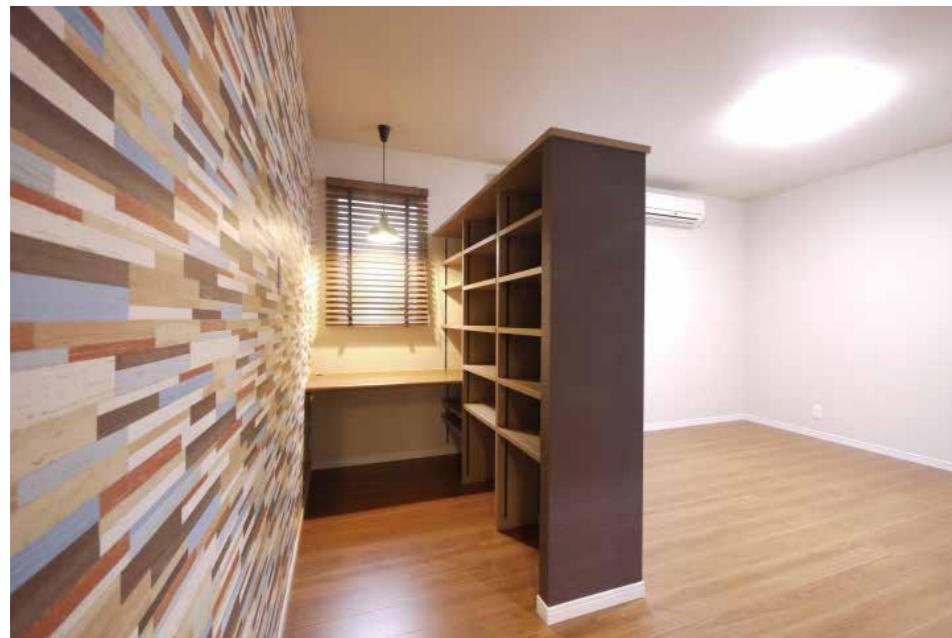


平成28年度 いしかわエコリビング賞

新築部門 優秀賞



M氏邸(金沢市)

設計者：株式会社ウィズプランニング
施工者：同上

評価ポイント

- ・いしかわ住まいの省エネパスポートにて、最高評価の省エネ性能。
- ・太陽光発電設備を設置し、ゼロエネルギーハウスを達成している。
- ・建築時の廃棄物抑制、建物の長寿命化に配慮している。
- ・高い気密性能を確保し、冷暖房設備の高効率化を推進。

平成28年度 いしかわエコリビング賞

新築部門 奨励賞



K氏邸(金沢市)

設計者：株式会社セイダイ

施工者：同上

評価ポイント

- いしかわ住まいの省エネパスポートにて、最高評価の省エネ性能。
- 太陽光発電設備を設置し、再生エネルギーの活用に努めている。
- 県産材を積極的に使用し、ウッドマイレージの削減に努めている。



平成28年度 いしかわエコリビング賞

新築部門 奨励賞



S 氏 邸 (金沢市)

設計者：宏州建設株式会社

施工者：同上

評価ポイント

- いしかわ住まいの省エネパスポートにて、最高評価の省エネ性能。
- 太陽光発電設備を設置し、ゼロエネルギーハウスを達成している。
- 敷地内緑化を積極的に行うことで、二酸化炭素排出削減に寄与している。



N 氏 邸 (金沢市)

設計者：大和ハウス工業株式会社
施工者：同上

評価ポイント

- いしかわ住まいの省エネパスポートにて、最高評価の省エネ性能。
- 太陽光発電設備を設置し、ゼロエネルギーハウスを設置している。
- 蓄電池設備や HEMS を設置することで、電力の効率的な運用を行っている。