

# 令和3年度 いしかわエコリビング賞

改修部門 奨励賞



## K邸

設計者：セイダイリフォーム株式会社  
施工者：同上

## 評価ポイント

- 高い断熱性能と気密性を実現
- 間仕切り壁を少なくすることで、通風に配慮
- 壁や天井に漆喰を使用することで、室内環境を向上
- 床材に無垢材を使用することで、快適に過ごせるように配慮



# 令和3年度 いしかわエコリビング賞

改修部門 奨励賞



## A・M邸

設計者：喜多ハウジング株式会社  
施工者：同上

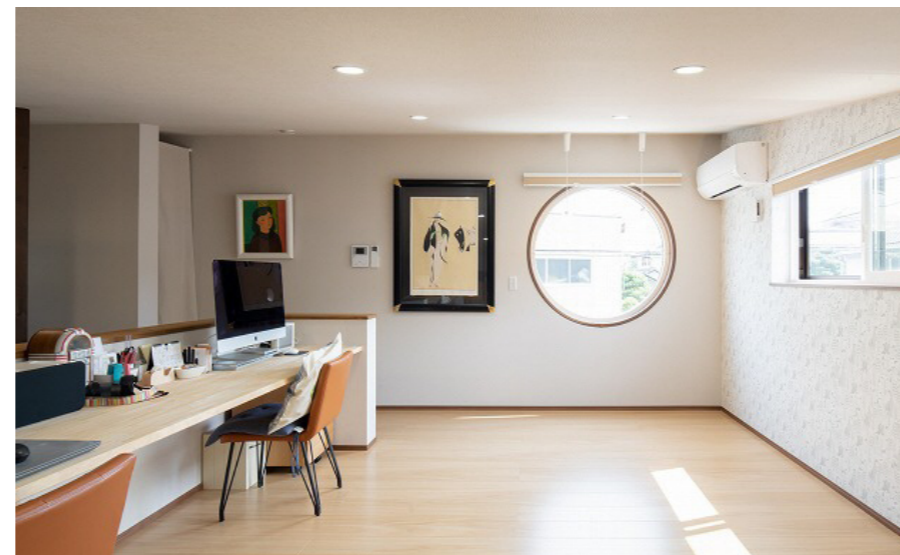
### 評価ポイント

- ・通風を考慮した減築を行い、夏でも快適に過ごせるようにしている
- ・ガラス瓦を採用し、採光に配慮
- ・リモートワークのためのスペース確保やバリアフリー化を実施
- ・インスペクション（調査）を行い、既存の柱などを使用することで廃材を抑制



# 令和3年度 いしかわエコリビング賞

## 改修部門 奨励賞



## H・N 邸

設計者：喜多ハウジング株式会社  
施工者：同上

### 評価ポイント

- 建設地でよく吹く風向きを調査した上で、ウィンドキャッチ窓を設置することにより効率よく自然の風を取り込めるように配慮
- さや管ヘッダーの採用や点検口を設けることで、メンテナンス性に考慮
- インスペクション（調査）を行い、既存の柱などを使用することで廃材を抑制