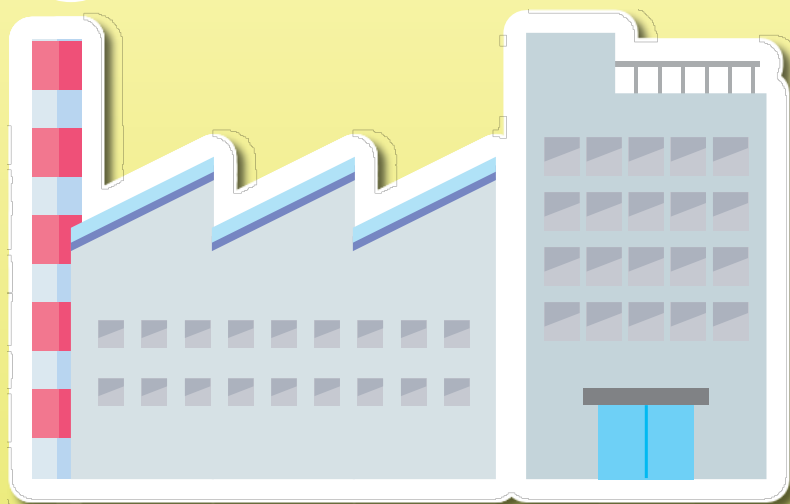


工場・施設などの 省エネをお考えの皆様へ



いしかわ 工場・施設版環境ISO 実践モデル事業

石川県内の中小企業者等における
温室効果ガス排出抑制に資する設備機器の
導入等の取組みを、

100【最大】
万円
支援いたします。

補助対象となる事業の例



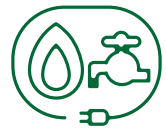
高効率エネルギー設備導入

LED照明、空調設備、冷凍・冷蔵設備、ボイラー、インバーター等の機器導入



熱効率向上設備導入

熱交換機能付き高機能換気設備、遮熱・断熱等による熱損失対策



省エネ・ピーク対策設備導入

BEMS、FEMS等のデマンドコントロール機器導入

募集期間 **6/8**【月】《 **9/15**【火】【17時必着】

対象者 いしかわ工場・施設版環境ISO【※裏面参照】に取り組む石川県内の中小企業者等

対象経費 設備等の購入に要する経費+工事等に要する経費

補助額 補助率 **1/3**【上限100万円】

補助件数 **20～30**件程度

申請書様式等は以下URLよりダウンロードできます。詳しくは公募要領をご確認ください。

<https://www.pref.ishikawa.lg.jp/ontai/>

【お申込み・お問い合わせ先】

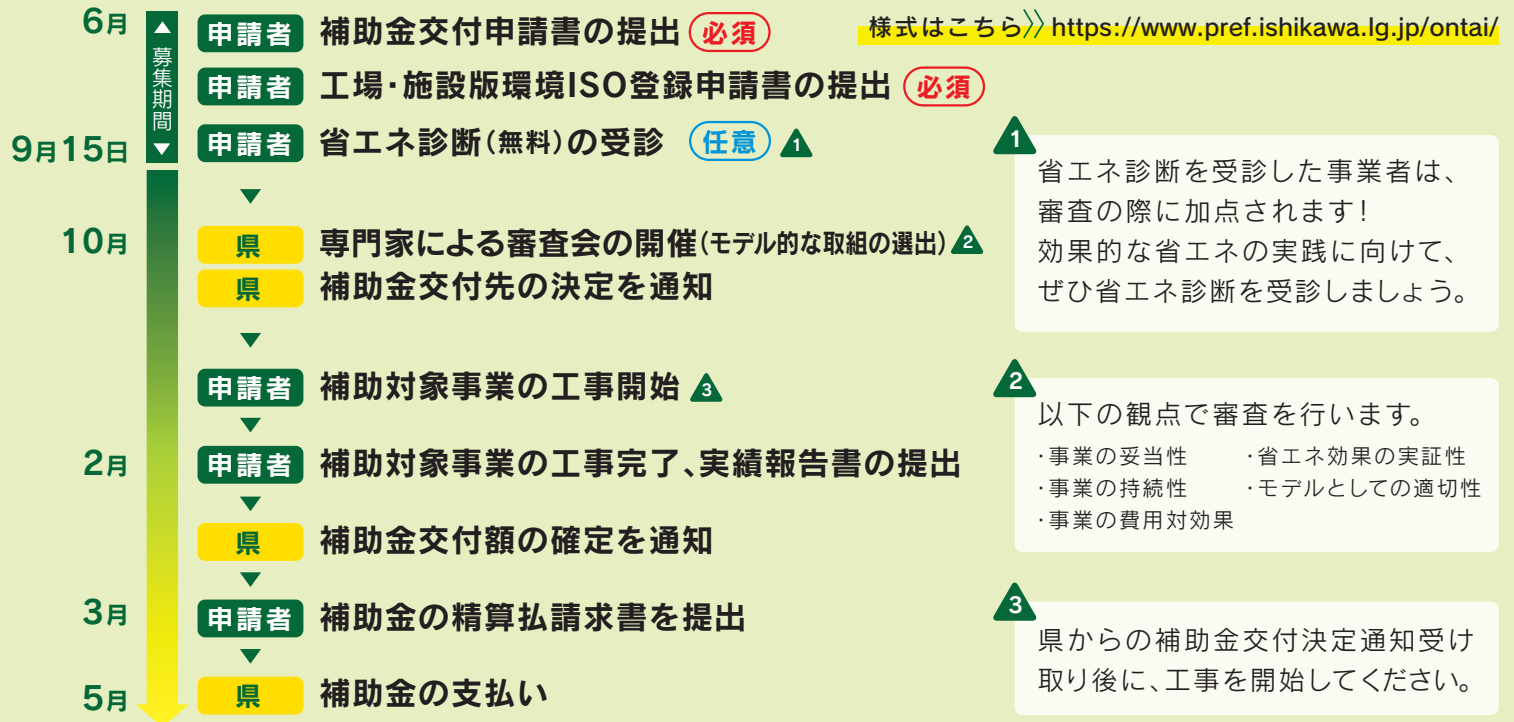
石川県生活環境部 温暖化・里山対策室

〒920-8580 石川県金沢市鞍月1丁目1番地

mail:ontai@pref.ishikawa.lg.jp

TEL: **076-225-1462**

補助金交付までの流れ



いしかわ工場・施設版環境ISO

工場や施設での省エネに！

いしかわ工場・施設版環境ISOは、県内の工場や施設等が自主的かつ簡易に環境保全活動に取り組むための環境マネジメントシステム(登録制度)です。[主な対象: 製造業(工場)、宿泊施設、福祉施設、商業施設など]

登録のメリット

- ▶ 省エネは経費削減や業務効率の改善に繋がります。
- ▶ 社会的な信頼性が向上します。
- ▶ 全社一丸でPDCAに取り組むきっかけになります。
- ▶ 環境マネジメントの専門家が取組みについてアドバイスします。



申請方法 登録申請書 [環境行動計画書]の提出 [様式はこちら](https://www.pref.ishikawa.lg.jp/ontai/)

提出先 ▶ 公益社団法人いしかわ環境パートナーシップ県民会議 (県が指定する審査機関)
〒920-8203 石川県金沢市鞍月2丁目1番地 TEL: 076-266-0881

無料省エネ診断

省エネ対策でお悩みの中小企業等の皆様に、省エネ診断を無料で実施いたします！

電力だけでなく、燃料や熱など「エネルギー全般」について幅広く診断するサービスです。専門家が現地診断を行った後、省エネの取組みについて報告書に基づきアドバイスを行います。

主な省エネ診断実施機関

- ▶ (一社)いしかわエネルギーマネジメント協会 TEL: 076-225-7337 mail: info@iema.jp URL: https://iema.jp
- ▶ (一財)省エネルギーセンター北陸支部 TEL: 076-442-2256 mail: hkr@eccj.or.jp URL: https://www.shindan-net.jp