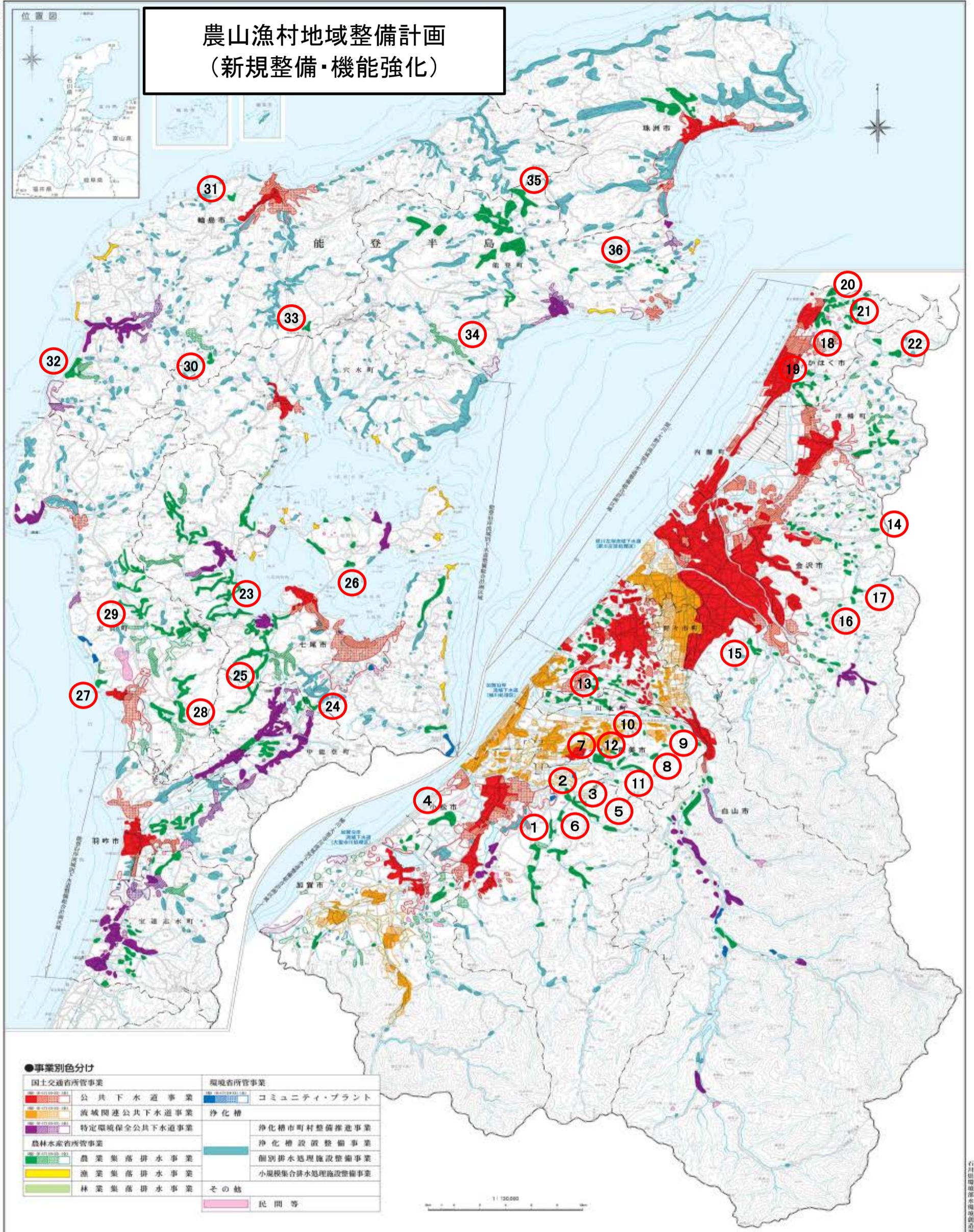


農山漁村地域整備計画 (新規整備・機能強化)



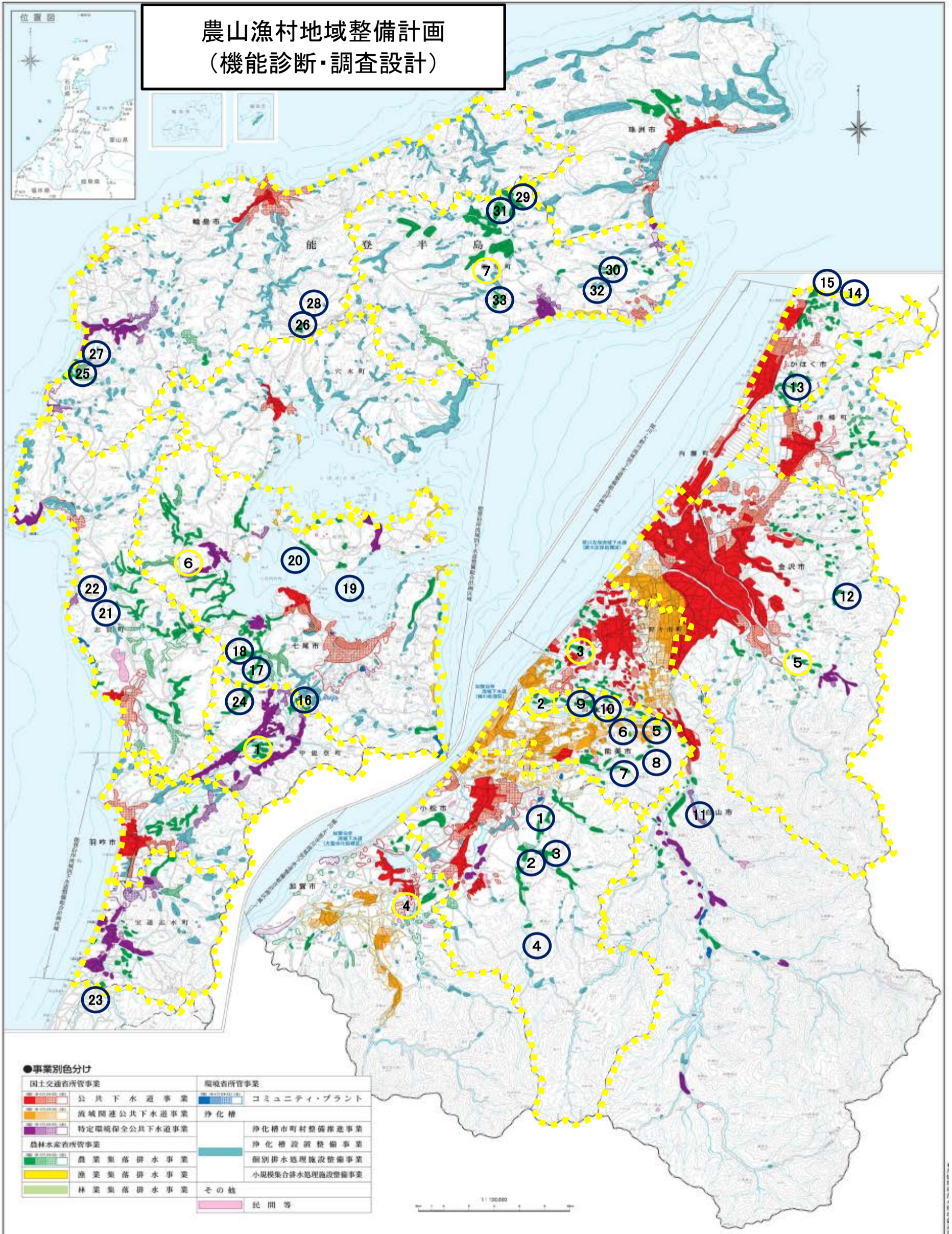
●事業別色分け

国土交通省所管事業	環境省所管事業
公共下水道事業	コミュニティ・プラント
流域関連公共下水道事業	浄化槽
特定環境保全公共下水道事業	浄化槽市町村整備推進事業
農林水産省所管事業	浄化槽設置整備事業
農業集落排水事業	個別排水処理施設整備事業
漁業集落排水事業	小規模集落排水処理施設整備事業
林業集落排水事業	その他
	民間等

番号	事業名	地区名	事業実施主体	事業内容	工期	総事業費
1	農業集落排水事業	大野	小松市	処理施設改修 1式	H27	14,202
2	農業集落排水事業	荒木田	小松市	処理施設改修 1式	H28~H29	35,200
3	農業集落排水事業	中海	小松市	処理施設改修 1式	H28~H31	76,600
4	農業集落排水事業	日末	小松市	処理施設改修 1式	H29~H31	87,000
5	農業集落排水事業	麦口	小松市	処理施設改修 1式	H30~H31	40,200
6	農業集落排水事業	五国寺	小松市	処理施設改修 1式	H31	39,000
7	農業集落排水事業	和気・寺島	能美市	処理施設改修 1式	H27	24,700
8	農業集落排水事業	坪野	能美市	処理施設改修 1式	H27~H28	30,430
9	農業集落排水事業	灯台笹・岩本	能美市	処理施設改修 1式	H28~H30	67,000
10	農業集落排水事業	長滝	能美市	処理施設改修 1式	H29~H31	28,500
11	農業集落排水事業	鍋谷	能美市	処理施設改修 1式	H30~H31	47,400
12	農業集落排水事業	館	能美市	処理施設改修 1式	H31	18,000
13	農業集落排水事業	下田子島	川北町	処理施設改修 1式	H31	60,000
14	農業集落排水事業	竹又	金沢市	処理施設改修 1式	H27	8,700
15	農業集落排水事業	別所	金沢市	処理施設改修 1式	H27~H28	38,600
16	農業集落排水事業	戸室新保	金沢市	処理施設改修 1式	H28~H31	68,620
17	農業集落排水事業	二俣	金沢市	処理施設改修 1式	H30~H31	244,000

番号	事業名	地区名	事業実施主体	事業内容	工期	総事業費
19	農業集落排水事業	宇ノ気第1	かほく市	処理施設改修 1式	H30~H31	48,100
20	農業集落排水事業	瀬戸町	かほく市	処理施設改修 1式	H31	58,000
21	農業集落排水事業	中沼	かほく市	処理施設改修 1式	H31	66,000
22	農業集落排水事業	河合	津幡町	処理施設改修 1式	H27~H28	52,000
23	農業集落排水事業	笠師保	七尾市	処理施設改修 1式	H27~H28	102,600
24	農業集落排水事業	若林	七尾市	処理施設改修 1式	H28~H31	92,300
25	農業集落排水事業	伊久留	七尾市	処理施設改修 1式	H29~H31	103,400
26	農業集落排水事業	須曾	七尾市	処理施設改修 1式	H31	59,000
27	農業集落排水事業	上野	志賀町	処理施設改修 1式	H27	26,000
28	農業集落排水事業	矢駄	志賀町	処理施設改修 1式	H27~H28	69,000
29	農業集落排水事業	直海	志賀町	処理施設改修 1式	H28~H30	101,006
30	農業集落排水事業	本郷第1	輪島市	処理施設改修 1式	H27	18,000
31	農業集落排水事業	美谷	輪島市	処理施設改修 1式	H28~H30	45,200
32	農業集落排水事業	阿岸第1	輪島市	処理施設改修 1式	H30~H31	21,500
33	農業集落排水事業	洲街	輪島市	処理施設改修 1式	H30~H31	15,800
34	農業集落排水事業	瑞穂	能登町	管路施設 L=1,600m	H27~H29	168,300
35	農業集落排水事業	小間生	能登町	処理施設改修 1式	H29~H31	96,700
36	農業集落排水事業	不動寺	能登町	処理施設改修 1式	H30~H31	15,400
小計		37地区				2,104,058

農山漁村地域整備計画 (機能診断・調査設計)

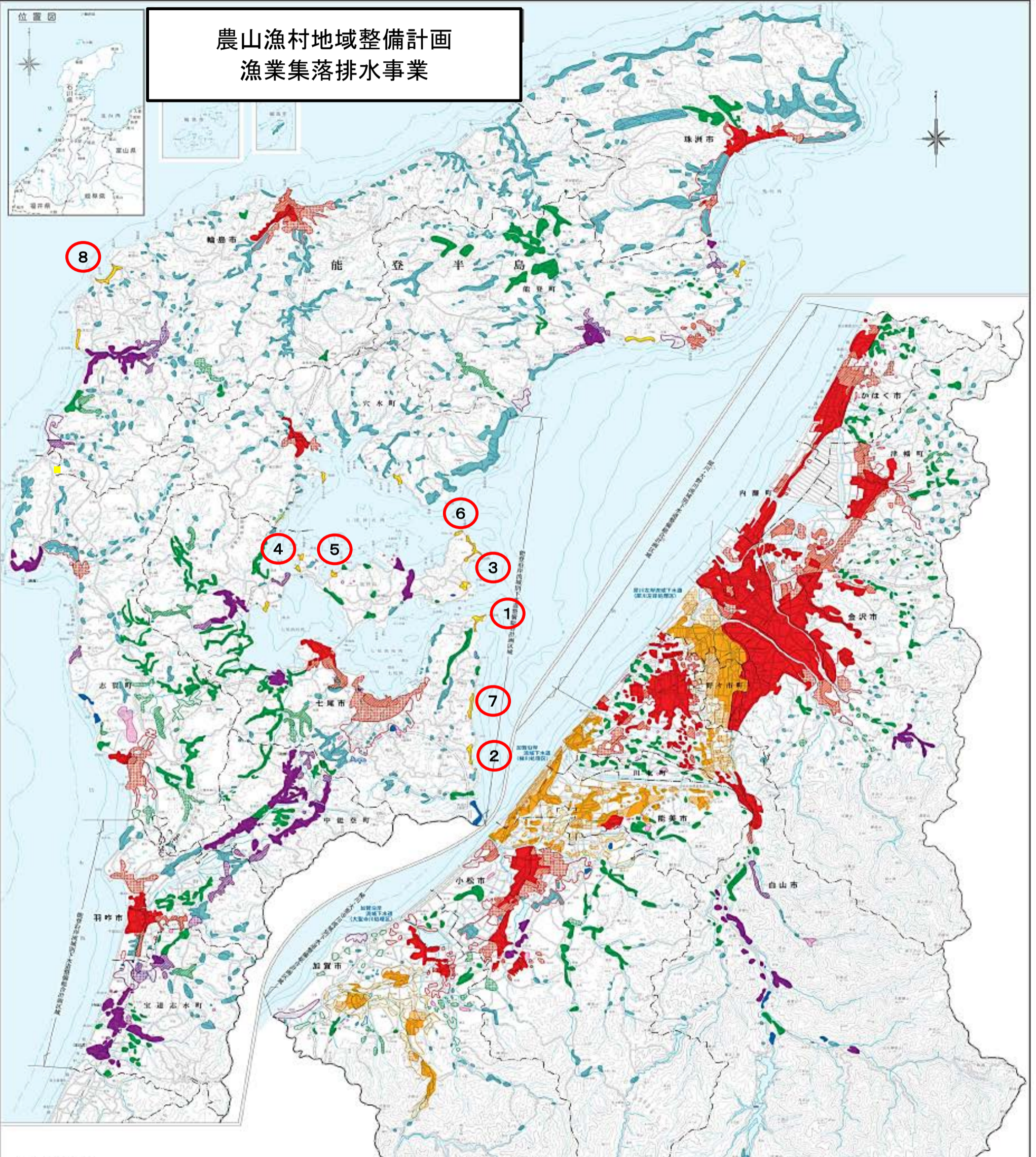


●事業別色分け

国土交通省所管事業	環境省所管事業
公共下水道事業	コミュニティ・プラント
流域関連公共下水道事業	浄化槽
特定環境保全公共下水道事業	浄化槽市町村整備推進事業
農林水産省所管事業	浄化槽設置整備事業
農業集落排水事業	個別排水処理施設整備事業
漁業集落排水事業	小規模集合排水処理施設整備事業
林業集落排水事業	その他
	民間等

番号	事業名	地区名	事業実施主体	事業内容	工期	総事業費	番号	事業名	地区名	事業実施主体	事業内容	工期	総事業費
1	農業集落排水事業	中能登町	中能登町	機能診断・最適構想策定	H27	7,000	15	農業集落排水事業	中沼	かほく市	調査設計 1式	H31	1,300
2	農業集落排水事業	川北町	川北町	機能診断・最適構想策定	H27~H28	35,000	16	農業集落排水事業	若林	七尾市	調査設計 1式	H27	2,000
3	農業集落排水事業	白山市	白山市	機能診断・最適構想策定	H28~H30	22,000	17	農業集落排水事業	伊久留	七尾市	調査設計 1式	H28	2,200
4	農業集落排水事業	加賀市	加賀市	機能診断・最適構想策定	H29~H31	30,000	18	農業集落排水事業	伊久留	七尾市	調査設計 1式	H30	800
5	農業集落排水事業	金沢第2	金沢市	機能診断・最適構想策定	H30~H31	13,000	19	農業集落排水事業	須曾	七尾市	調査設計 1式	H30	3,000
6	農業集落排水事業	南大浜・大津	七尾市	機能診断・最適構想策定	H30~H31	7,000	20	農業集落排水事業	半浦	七尾市	調査設計 1式	H31	3,000
7	農業集落排水事業	能登	中能登町	機能診断・最適構想策定	H30~H31	13,000	21	農業集落排水事業	直海	志賀町	調査設計 1式	H27	2,000
小計		7地区				127,000	22	農業集落排水事業	熊野南部	志賀町	調査設計 1式	H31	3,600
1	農業集落排水事業	小松市	小松市	調査設計 1式	H27	6,900	23	農業集落排水事業	森本	宝達志水町	調査設計 1式	H31	3,400
2	農業集落排水事業	小松市第2	小松市	調査設計 1式	H29	5,740	24	農業集落排水事業	鳥屋西部	中能登町	調査設計 1式	H28	700
3	農業集落排水事業	日野・栗口・玉置*	小松市	調査設計 1式	H30	2,400	25	農業集落排水事業	阿岸第1	輪島市	調査設計 1式	H29	2,500
4	農業集落排水事業	赤瀬	小松市	調査設計 1式	H31	800	26	農業集落排水事業	洲衛	輪島市	調査設計 1式	H29	700
5	農業集落排水事業	灯台笹・岩木	能美市	調査設計 1式	H27	2,200	27	農業集落排水事業	阿岸第1	輪島市	調査設計 1式	H30	700
6	農業集落排水事業	長滝	能美市	調査設計 1式	H28	2,300	28	農業集落排水事業	洲衛	輪島市	調査設計 1式	H30	700
7	農業集落排水事業	鍋谷	能美市	調査設計 1式	H29	2,400	29	農業集落排水事業	小間生	中能登町	調査設計 1式	H28	3,000
8	農業集落排水事業	能美市東部	能美市	調査設計 1式	H30	3,100	30	農業集落排水事業	不動寺	中能登町	調査設計 1式	H29	2,400
9	農業集落排水事業	下田子島	川北町	調査設計 1式	H30	1,500	31	農業集落排水事業	小間生	中能登町	調査設計 1式	H30	800
10	農業集落排水事業	上先出	川北町	調査設計 1式	H31	1,500	32	農業集落排水事業	不動寺	中能登町	調査設計 1式	H30	800
11	農業集落排水事業	河内第2	白山市	調査設計 1式	H31	3,200	33	農業集落排水事業	宇加塚	中能登町	調査設計 1式	H30~H31	3,000
12	農業集落排水事業	二俣	金沢市	調査設計 1式	H30	900	小計		34地区				71,600
13	農業集落排水事業	宇ノ気第1	かほく市	調査設計 1式	H30	860							
14	農業集落排水事業	瀬戸町	かほく市	調査設計 1式	H30	1,200							

農山漁村地域整備計画 漁業集落排水事業



●事業別色分け

国土交通省所管事業		環境省所管事業	
	公共下水道事業		コミュニティ・プラント
	流域関連公共下水道事業		浄化槽
	特定環境保全公共下水道事業		浄化槽市町村整備推進事業
農林水産省所管事業			浄化槽設置整備事業
	農業集落排水事業		個別排水処理施設整備事業
	漁業集落排水事業		小規模集合排水処理施設整備事業
	林業集落排水事業		その他
			民間等

番号	事業名	地区名	処理区	漁港名	事業実施主体	事業内容	工期	総事業費
1	漁業集落排水事業	七尾	鵜浦	鵜浦	七尾市	機能診断・機能保全計画策定	H31	3,800
2	漁業集落排水事業		佐佐波	下佐佐波	七尾市	機能診断・機能保全計画策定	H31	5,300
3	漁業集落排水事業		野崎・鯨目	野崎・鯨目	七尾市	機能診断・機能保全計画策定	H31	6,300
4	漁業集落排水事業		三ヶ浦(久木・田原・瀧)	三ヶ浦	七尾市	機能診断・機能保全計画策定	H31	5,000
5	漁業集落排水事業		三ヶ浦(関)	三ヶ浦	七尾市	機能診断・機能保全計画策定	H31	4,600
6	漁業集落排水事業		祖母ヶ浦	祖母ヶ浦	七尾市	機能診断・機能保全計画策定	H31	4,700
7	漁業集落排水事業		庵	庵・百海	七尾市	機能診断・機能保全計画策定	H31	5,200
8	漁業集落排水事業	皆月	皆月	皆月	輪島市	機能診断・機能保全計画策定	H31	6,900
計		2地区	8処理区					41,800

1:130,000