

# 第1節 概況

## 1 保健福祉センターの概況

### (1) 施設の概要

ア	名称	石川県能登中部保健福祉センター
	所在地	七尾市本府中町ソ 27 番 9
	施設概要	敷地面積 12,520.08 m <sup>2</sup> 建 物 本館 鉄筋コンクリート造 陸屋根 3階建 塔屋1階 延 2,289.41 m <sup>2</sup> 犬舎 鉄筋コンクリート造 陸屋根 平屋建 延 62.30 m <sup>2</sup>
イ	名称	石川県能登中部保健福祉センター羽咋地域センター
	所在地	羽咋市石野町へ 31(石川県羽咋合同庁舎内)
	施設概要	敷地面積 8,938.20 m <sup>2</sup> 建 物 本館 鉄筋コンクリート造 陸屋根 2階建 延 1,186.28 m <sup>2</sup> (うち、羽咋地域センター 171.6 m <sup>2</sup> ) 犬舎 鉄筋コンクリート造 陸屋根 平屋建 延 18.70 m <sup>2</sup>
ウ	名称	石川県能登中部保健福祉センター児童相談課 (七尾児童相談所)
	所在地	七尾市古府町そ部 8 番 1
	施設概要	敷地面積 2,574.59 m <sup>2</sup> 建 物 本館 鉄筋コンクリート造 陸屋根 2階建 延 1,100.63 m <sup>2</sup>

### (2) 沿革

表 1 石川県能登中部保健福祉センター（能登中部保健所）の沿革

年 月 日		沿 革
昭和	12年 10月 29日	設置許可
	13年 5月 1日	七尾警察署の一室を借受け七尾保健所が発足
	13年 7月 10日	庁舎落成し、七尾市昭和町に移転
	19年 10月 10日	七尾簡易保健相談所（運輸省所轄）と合併
	28年 3月	庁舎増築工事
	37年 4月 1日	庶務・衛生・保健予防の3課を置く
	44年 4月 9日	庁舎落成
	50年 4月 1日	検査課新設
	52年 4月 1日	保健予防課が予防課と保健婦室に分かれ4課1室となる
	55年 4月 2日	保健婦室を廃止し、保健普及課を新設 予防課を保健予防課に改称して、5課となる
平成	6年 11月 1日	新庁舎落成し、現在地に移転
	9年 4月 1日	機構改革により羽咋保健所と統合し能登中部保健所に組織再編
	10年 1月 13日	子どもセーフティセンター開所
	12年 4月 1日	石川県能登中部保健福祉センター（石川県中能登総合事務所保健福祉部）に再編

管轄区域は、設立当時は鹿島郡(3町28村)全域、以後昭和31年までの18年間に町村合併、市制・町制が敷かれ、七尾市、田鶴浜町、鳥屋町、中島町、鹿島町、能登島町、鹿西町の1市6町となった。

平成9年4月1日組織再編により、羽咋市、富来町、志雄町、志賀町、押水町を含め2市10町となる。

平成16年度の市町合併により、2市4町となり、平成17年度には志賀町と富来町が合併し2市3町となる。

表 2 石川県能登中部保健福祉センター羽咋地域センター（能登中部保健所羽咋地域センター）の沿革

年 月 日		沿 革
昭和	16年 3月 10日	郵政省羽咋簡易保険相談所（運輸省所轄）として、羽咋市島出町フ 219 番地に業務開始
	19年 10月 1日	郵政省羽咋簡易保険相談所を石川県羽咋保健所と改称
	22年 10月	羽咋市旭町ア 139 番地に庁舎竣工
	24年 9月 1日	富来保健所を統合
	29年 9月 1日	富来保健所が再発足し、管轄外となる
	37年 4月 1日	庶務・衛生・保健予防の 3 課を置く
	47年 7月 12日	羽咋市旭町ユ 20 番地に新庁舎落成し移転
	52年 4月 1日	保健予防課が予防課と保健婦室に分かれ 3 課 1 室となる
	55年 4月 1日	保健婦室を廃止し、保健普及課を新設、予防課を保健予防課に改称し 4 課となる
	60年 4月 1日	富来保健所を廃止し、羽咋保健所富来支所となる
61年 3月 31日	羽咋保健所富来支所が廃止となる	
平成	4年 1月 29日	羽咋市旭町ユ 20 番地に緊急時医療施設が併設される
	9年 4月 1日	機構改革により七尾保健所と統合し、能登中部保健所羽咋センターに組織再編
	12年 4月 1日	石川県能登中部保健福祉センター（石川県中能登総合事務所保健福祉部）羽咋地域センターに再編
	25年 4月 1日	羽咋市石野町へ 31 石川県羽咋合同庁舎内に移転

※ 石川県能登中部保健福祉センター児童相談課（七尾児童相談所）  
「第 8 章 児童相談 第 1 節 七尾児童相談所の概要」に記載

(3) 組織（令和 6 年 4 月 1 日現在）

< 職員の配置状況 >

\* ( ) は兼務数 非常勤職員を含む

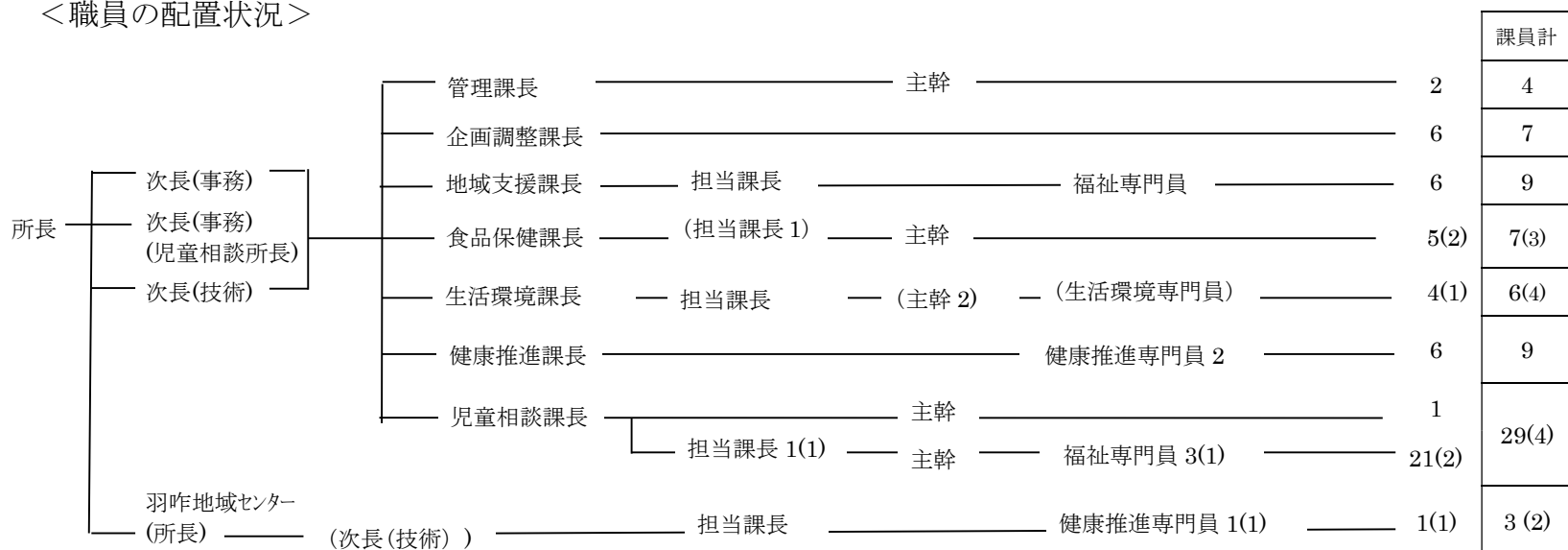


表 3 職種別職員構成

( ) は兼務数

職 種	医 師	獣 医 師	薬 剤 師	化 学 職	臨 床 検 査 技 師	管 理 栄 養 士	保 健 師	事 務	農 林 水 産	建 築	看 護 師	運 転	狂 犬 病 予 防 技 術 員	福 祉	心 理 員	教 員	〔再掲〕 児 童 福 祉 司	非 常 勤 職 員	計
人数	1	2 (1)	6	2 (1)	1	2	13 (2)	9	— (2)	— (3)	1	—	—	7 (1)	7	2	[7]	25 (1)	78 (11)

#### (4) 各課の主な業務

##### ア 能登中部保健福祉センター

###### (ア) 管理課

- ・センター内の事務の連絡調整に関する事

- ・他の課の所管に属しない事項に関する事

###### (イ) 企画調整課

- ・保健、医療及び福祉の連携、総合調整及び総合相談に関する事
- ・保健、医療及び福祉に関する計画の策定並びに推進に関する事

- ・市町支援及び連絡調整に関する事
- ・社会福祉統計に関する事
- ・介護保険に関する事

###### (ウ) 地域支援課

- ・生活保護に関する事
- ・生活困窮者の自立支援（住宅確保・就労支援等）に関する事
- ・老人の福祉に関する事
- ・身体障害者の福祉に関する事
- ・知的障害者の福祉に関する事
- ・児童福祉及び母子、寡婦、父子の福祉に関する事
- ・民生・児童委員に関する事

- ・市町福祉事務の助言、社会福祉法人及び社会福祉施設等の指導監査に関する事
- ・戦傷病者、戦没者遺族、引揚者及び未帰還者留守家族の援護に関する事
- ・行旅病人及び行旅死亡人に関する事
- ・中国残留邦人等の生活支援に関する事
- ・共同募金に関する事

##### イ 能登中部保健所

###### (ア) 管理課

- ・所内の事務の連絡調整に関する事
- ・病院及び診療所等医療機関の指導に関する事
- ・医師、歯科医師、歯科衛生士、歯科技工士、診療放射線技師、診療エックス線技師、臨床検査技師、衛生検査技師、理学療法士、作業療法士、視能訓練士、臨床工学技士、義肢装具士、言語聴覚士、薬剤師、保健師、助産師及び看護師に関する事

- ・あん摩マッサージ指圧師、はり師、きゅう師、柔道整復師その他の医業類似行為業者に関する事
- ・保健所運営協議会に関する事
- ・他の課の所管に属しない事項に関する事

###### (イ) 企画調整課

- ・保健、医療及び福祉の連携、総合調整及び総合相談に関する事
- ・保健、医療及び福祉に関する計画の策定並びに推進に関する事
- ・災害、事故等の発生時の健康危機管理に関する事
- ・市町支援及び連絡調整に関する事
- ・栄養改善及び健康増進に関する事
- ・食育の推進に関する事
- ・健康教育、研修に関する事

- ・保健に関する調査、研究及び情報の活用に関する事
- ・人口動態及び衛生統計に関する事
- ・看護学生等の実習に関する事
- ・関係団体の育成及び指導に関する事
- ・管理栄養士、栄養士及び調理師免許に関する事
- ・歯科保健に関する事
- ・ホームページの管理・運営に関する事

(ウ) 食品保健課

[薬事衛生に関すること]

- ・薬事
- ・あへん、麻薬、覚せい剤、向精神薬及び大麻
- ・毒物、劇物
- ・血液事業及び献血

[食品衛生に関すること]

- ・食品衛生
- ・集団給食
- ・製菓衛生師
- ・と畜場及び食鳥処理の規制及び食鳥検査

[試験検査に関すること]

- ・微生物学的検査
- ・血清、生化学検査
- ・飲料水検査
- ・環境衛生に関する試験及び検査
- ・食品衛生に関する試験及び検査

(エ) 生活環境課

- ・理容、美容営業、クリーニング営業に関すること
- ・旅館、住宅宿泊事業、興行場、公衆浴場及び海水浴場、温泉利用に関すること
- ・水道及び飲料水の衛生に関すること
- ・下水道の終末処理場に関すること
- ・狂犬病の予防に関すること
- ・動物の愛護及び管理に関すること
- ・と畜場及び化製場等に関すること

- ・建築物における衛生的環境の確保指導に関すること
- ・大気汚染、水質汚濁、騒音、振動、悪臭その他の公害の防止に関すること
- ・有害物質を含有する家庭用品の規制に関すること
- ・地下水の確保・地盤沈下の防止に関すること
- ・浄化槽に関すること

(オ) 健康推進課

- ・結核予防に関すること
- ・感染症予防及び予防接種に関すること
- ・精神保健福祉に関すること
- ・難病対策に関すること
- ・身体障害児の療育指導に関すること
- ・小児慢性特定疾病児童等の自立支援に関すること

- ・母子保健に関すること
- ・母体保護に関すること
- ・移植医療に関すること
- ・原子爆弾被爆者に関すること
- ・医療費の公費負担事務に関すること

ウ 七尾児童相談所

- ・児童の福祉に関する各般の相談に関すること
- ・児童及びその家庭についての必要な調査並びに判定に関すること
- ・児童及びその保護者に対する調査又は判定に基づく必要な指導に関すること

- ・児童の一時保護に関すること
- ・児童福祉施設の入所又は通所に関すること
- ・児童福祉法第27条第1項及び第2項の措置に関すること

※保健福祉部、能登中部保健福祉センター及び能登中部保健所の所掌する事務を分担させるため、羽咋市に羽咋地域センターを設置している。

※児童相談所に児童の一時保護所を附置している。

(5) 協議会委員の構成 (令和6年4月1日現在)

ア 能登中部保健所運営協議会 (11名、\*印は委員長)

谷一 勝信 (七尾市健康福祉部長)	中屋 信枝 (羽咋市社会福祉協議会理事)
宮下 実之 (七尾警察署長)	山本 ゆかり (志賀町保育士会代表)
*安田 紀久雄 (七尾市医師会長)	杉中 由美子 (宝達志水町健康づくり推進員会長)
池野 敬 (羽咋郡市医師会長)	西井 真知子 (能登中部食生活改善推進協議会長)
先川 孝一 (七尾歯科医師会長)	亀井 弘美 (中能登町女性協議会長)
笠原 友子 (石川県薬剤師会理事)	

イ 能登地区感染症診査協議会 (6名、\*印は委員長)

*吉村 光弘 (公立能登総合病院)	北村 裕紀子 (北村病院)
安井 正英 (国立病院機構七尾病院)	菊地 環 (金沢弁護士会)
鎌田 徹 (恵寿総合病院)	堀田 美晴 (学識経験者)

## 2 管内の概況

### (1) 地 勢

当管内は、能登半島の中央部に位置し、内浦に面している七尾・鹿島地区（七尾市、中能登町）と、外浦に面している羽咋地区（羽咋市、志賀町、宝達志水町）の2市3町で、面積は県の20.3%、人口は10.0%を占める。

南東は、石動山宝達山系によって富山県と境を接し、南は河北郡、西は日本海、東は富山湾、北は鳳珠郡に面している。

主な河川は熊渕川が富山湾に、二の宮川、熊木川、日用川が七尾西湾に、また御祓川が七尾湾に注ぎ、羽咋川、米町川、富来川及び酒見川がいずれも日本海に注いでいる。

交通は、南北にJR七尾線、のと鉄道、国道159号及び249号、のと里山海道が走り、能登と県都金沢を結んでいる。また、七尾市から海岸線沿いに国道160号が、羽咋市からは山間部を縫って国道415号が富山県に通じている。さらに、能登北部と富山県を結ぶ能越自動車道七尾氷見道路が平成27年3月に全線開通したことにより、新高岡駅から和倉温泉までが1時間で結ばれることとなった。

### (2) 社会経済状況

当管内の産業は繊維工業、水産加工、電気機械の製造業が行われているほか、稲作、砂丘地農業及び遠洋・近海漁業も行われている。七尾湾では物流機能の強化、レクリエーション機能の充実が進められている。

志賀原子力発電所が平成5年から、七尾火力発電所が平成7年から稼働した。

令和2年の国勢調査による産業別人口は、第1次産業の従事者が6.0%、第2次産業が29.5%、第3次産業が63.2%となっている。

図1 能登中部保健福祉センター管内図（能登中部医療圏管内図）

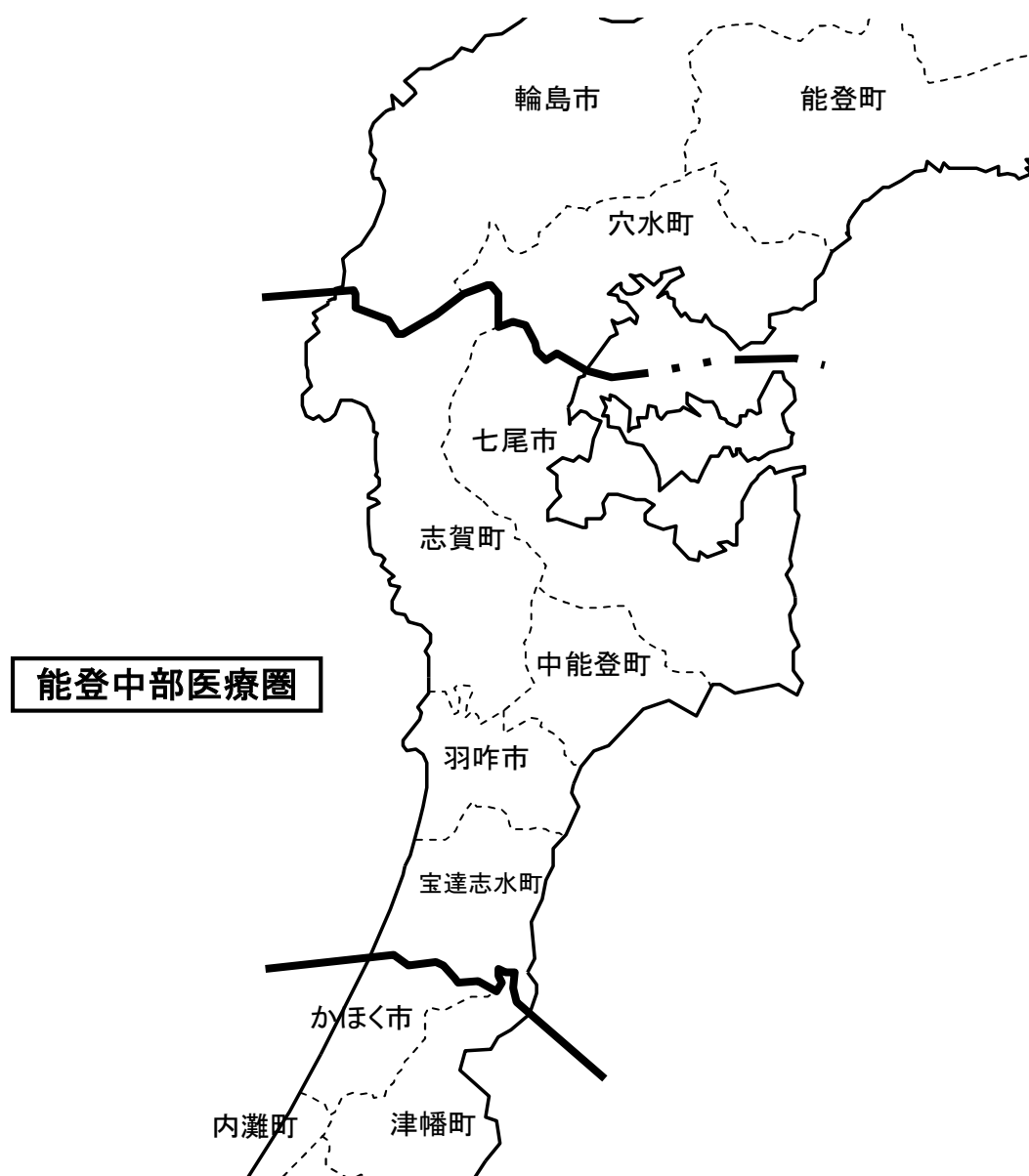


表4 面積・世帯数・人口

(令和5年10月1日現在)

	面積 (k m <sup>2</sup> )	世帯数(世帯)		推 計 人 口 (人)			
		世帯数	増加率(%)	男	女	計	増加率(%)
管 内	847.83	45,810	-0.56	53,251	57,912	111,163	-2.13
七尾市	318.26	20,117	-0.42	22,722	24,722	47,444	-1.96
羽咋市	81.85	7,977	-0.47	9,140	10,134	19,274	-1.91
志賀町	246.76	7,314	-1.51	8,329	9,003	17,332	-2.93
宝達志水町	111.51	4,341	-0.91	5,388	5,954	11,342	-2.27
中能登町	89.45	6,061	-0.30	7,672	8,099	15,771	-1.60

資料：石川県の人口と世帯(石川県県民文化スポーツ部 県民交流課統計情報室)

表5 年齢区分別推計人口

(令和5年10月1日現在)

	総数	0~15歳未満			15~64歳			65歳以上			[再掲]75歳以上			不詳
		男	女	計 (%)	男	女	計 (%)	男	女	計 (%)	男	女	計 (%)	
管 内	111,163	5,224	4,886	10,110 (9.1)	27,659	26,760	54,419 (49.0)	19,894	26,070	45,964 (41.3)	10,411	15,710	26,121 (23.5)	670
七尾市	47,444	2,259	2,049	4,308 (9.1)	11,883	11,729	23,612 (49.8)	8,206	10,780	18,986 (40.0)	4,238	6,423	10,661 (22.5)	538
羽咋市	19,274	871	847	1,718 (8.9)	4,804	4,685	9,489 (49.2)	3,420	4,588	8,008 (41.5)	1,807	2,825	4,632 (24.0)	59
志賀町	17,332	676	700	1,376 (7.9)	4,054	3,673	7,727 (44.6)	3,556	4,616	8,172 (47.1)	1,858	2,798	4,656 (26.9)	57
宝達志水町	11,342	485	465	950 (8.4)	2,860	2,816	5,676 (50.0)	2,037	2,670	4,707 (41.5)	1,095	1,599	2,694 (23.8)	9
中能登町	15,771	933	825	1,758 (11.1)	4,058	3,857	7,915 (50.2)	2,675	3,416	6,091 (38.6)	1,413	2,065	3,478 (22.1)	7

資料：石川県の人口と世帯(石川県県民文化スポーツ部 県民交流課統計情報室)

表6 高齢化の状況

(令和2年)

	人口		[再掲]65歳以上人口		一般世帯		[再掲]高齢夫婦世帯		[再掲]高齢単身世帯	
	平成27年	令和2年	平成27年	令和2年	平成27年	令和2年	平成27年	令和2年	平成27年	令和2年
石川県	1,154,008	1,132,526	317,151 (27.5)	333,660 (29.4)	452,355	468,835	53,993 (11.9)	59,024 (12.5)	45,787 (10.1)	52,169 (11.1)
管 内	128,221	117,998	45,798 (35.7)	46,855 (39.7)	46,768	46,207	7,424 (15.8)	8,037 (17.3)	6,011 (12.8)	6,858 (14.8)
七尾市	55,325	50,300	18,940 (34.2)	19,370 (38.5)	20,781	20,253	2,883 (13.8)	3,168 (15.6)	2,638 (12.6)	2,930 (14.4)
羽咋市	21,729	20,407	7,922 (36.5)	8,231 (40.3)	8,045	8,023	1,363 (16.9)	1,453 (18.1)	1,092 (13.5)	1,241 (15.4)
志賀町	20,422	18,630	8,213 (40.2)	8,312 (44.6)	7,473	7,427	1,444 (19.2)	1,562 (21.0)	1,033 (13.8)	1,224 (16.4)
宝達志水町	13,174	12,121	4,689 (35.6)	4,795 (39.5)	4,426	4,411	756 (17.0)	803 (18.2)	505 (11.4)	607 (13.7)
中能登町	17,571	16,540	6,034 (34.3)	6,147 (37.1)	6,043	6,093	878 (16.2)	1,051 (17.2)	743 (12.3)	856 (14.0)

資料：国勢調査

表 7 産業別就業者数

(令和 2 年)

	総数	1 次産業			2 次産業			
		農業、 林業	漁業	%	鉱業、 採石業、 砂利採取業	建設業	製造業	%
石 川 県	560,133	12,959	1,856	2.6	168	45,438	107,906	27.4
管 内	58,202	2,848	679	6.0	31	4,990	12,154	29.5
七 尾 市	24,887	855	407	5.0	14	2,069	4,286	25.5
羽 咋 市	9,868	563	24	5.9	2	832	2,304	31.7
志 賀 町	9,188	641	232	9.5	—	931	1,953	31.3
宝達志水町	6,073	417	10	7.0	7	553	1,561	34.9
中能登町	8,186	372	6	4.6	8	605	2,050	32.5

	3 次 産 業							
	電気・ガス・ 熱供給 水道業	情報 通信業	運輸業、 郵便業	卸売、 小売業	金融、 保険業	不動産、 物品賃貸業	学術研究、 専門・技術 サービス業	宿泊業、飲食 サービス業
石 川 県	2,872	11,929	26,155	90,267	11,010	7,905	15,266	33,558
管 内	894	291	2,332	7,574	939	423	1,013	3,784
七 尾 市	348	70	1,026	3,457	471	202	424	2,186
羽 咋 市	101	81	358	1,309	131	90	189	466
志 賀 町	355	29	351	1,034	112	48	154	541
宝達志水町	34	62	220	685	103	35	110	239
中能登町	56	49	377	1,089	122	48	136	352

	3 次 産 業							分類不能の 産業
	生活関連 サービス業、 娯楽業	教育学習 支援業	医療、 福祉	複合 サービス 事業	サービス業 (他に分類さ れないもの)	公務 (他に分類さ れないもの)	%	
石 川 県	19,246	29,701	74,664	5,445	32,973	19,471	67.9	11,344
管 内	1,976	2,645	8,606	1,029	3,422	1,912	63.2	660
七 尾 市	940	1,209	3,865	398	1,493	790	67.8	377
羽 咋 市	326	526	1,389	199	556	383	61.8	39
志 賀 町	243	320	1,215	199	558	271	59.0	1
宝達志水町	206	240	902	80	346	222	57.3	41
中能登町	261	350	1,235	153	469	246	60.3	202

資料：国勢調査



## 第2節 人口統計

### 1 人口動態

#### (1) 人口動態統計総覧

表1 人口動態統計総覧

(令和4年)

	日本人人口 R4.10.1現在 推計人口	出生 人口千対	2,500g 未満 出生百対	死亡 人口千対	乳児 死亡 出生千対	新生児 死亡 出生千対	死産		周産期 死亡 出生千対	妊娠 満22週 以後の 死産 出生千対	早期 新生児 死亡 出生千対	婚姻 人口千対	離婚 人口千対	
							自然 出生千対	人工 出生千対						
全 国	122,030,523	770,759 (6.3)	72,587 (9.4)	1,569,050 (12.9)	1,356 (1.8)	609 (0.8)	15,179 (19.3)	7,391 (9.4)	7,788 (9.9)	2,527 (3.3)	2,061 (2.7)	466 (0.6)	504,930 (4.1)	179,099 (1.47)
石 川 県	1,101,229	7,075 (6.4)	646 (9.1)	14,316 (13.0)	13 (1.8)	4 (0.6)	134 (18.6)	74 (10.3)	60 (8.3)	29 (4.1)	26 (3.7)	3 (0.4)	4,214 (3.8)	1,255 (1.14)
管 内	112,144	442 (3.9)	33 (7.5)	2,066 (18.4)	2 (4.5)	— (—)	8 (17.8)	6 (13.3)	2 (4.4)	3 (6.7)	3 (6.7)	— (—)	288 (2.6)	99 (0.88)
七 尾 市	47,667	182 (3.8)	7 (3.8)	835 (17.5)	— (—)	— (—)	4 (21.5)	3 (16.1)	1 (5.4)	2 (10.9)	2 (10.9)	— (—)	138 (2.9)	48 (1.01)
羽 咋 市	19,501	82 (4.2)	6 (7.3)	386 (19.8)	— (—)	— (—)	1 (12.0)	— (—)	1 (12.0)	— (—)	— (—)	— (—)	48 (2.5)	10 (0.51)
志 賀 町	17,700	60 (3.4)	10 (16.7)	359 (20.3)	1 (16.7)	— (—)	1 (16.4)	1 (16.4)	— (—)	— (—)	— (—)	— (—)	35 (2.0)	18 (1.02)
宝達志水町	11,406	42 (3.7)	6 (14.3)	239 (21.0)	— (—)	— (—)	2 (45.5)	2 (45.5)	— (—)	1 (23.3)	1 (23.3)	— (—)	31 (2.7)	10 (0.88)
中能登町	15,870	76 (5.5)	4 (5.3)	247 (15.6)	1 (13.2)	— (—)	— (—)	— (—)	— (—)	— (—)	— (—)	— (—)	36 (2.3)	13 (0.82)

出典：衛生統計年報(石川県)、人口動態統計(全国)

#### (2) 死亡

表2 選択死因別死亡数

(令和4年)

	死亡 総数	結 核	悪 性 新 生 物	(再掲)			糖 尿 病	心 疾 患 (高 血 圧 症 を 除 く)	脳 血 管 疾 患	肺 炎	肝 疾 患	腎 不 全	老 衰	不 慮 の 事 故	(再掲)	自 殺
				胃	肝等	肺等									交 通 事 故	
全 国	1,569,050	1,664	385,797	40,711	23,620	76,663	15,927	232,964	107,481	74,013	18,896	30,739	179,529	43,420	3,541	21,252
石 川 県	14,316	18	3,587	417	192	740	156	2,099	1,081	660	131	227	1,654	389	38	185
管 内	2,066	4	504	68	21	111	24	315	176	115	16	29	224	64	8	20
七 尾 市	835	1	214	30	8	51	13	131	72	30	10	13	91	25	3	3
羽 咋 市	386	2	87	13	2	19	5	64	36	26	3	4	40	12	2	7
志 賀 町	359	1	63	9	1	16	2	59	30	34	—	6	42	12	1	5
宝達志水町	239	—	71	8	5	16	3	23	22	12	1	3	24	8	—	3
中能登町	247	—	69	8	5	9	1	38	16	13	2	3	27	7	2	2

出典：衛生統計年報(石川県)、人口動態統計(全国)

表3 選択死因別死亡率（人口10万対）

（令和4年）

	死亡総数	結核	悪性新生物	(再掲)			糖尿病	心疾患(高血圧症を除く)	脳血管疾患	肺炎	肝疾患	腎不全	老衰	不慮の事故	(再掲)	自殺
				胃	肝等	肺等									交通事故	
全国	1,285.8	1.4	316.1	33.4	19.4	62.8	13.1	190.9	88.1	60.7	15.5	25.2	147.1	35.6	2.9	17.4
石川県	1,300.0	1.6	325.7	37.9	17.4	67.2	14.2	190.6	98.2	59.9	11.9	20.6	150.2	35.3	3.5	16.8
管内	1,842.3	3.6	449.4	60.6	18.7	99.0	21.4	280.9	156.9	102.5	14.3	25.9	199.7	57.1	7.1	17.8
七尾市	1,751.7	2.1	448.9	62.9	16.8	107.0	27.3	274.8	151.0	62.9	21.0	27.3	190.9	52.4	6.3	6.3
羽咋市	1,979.4	10.3	446.1	66.7	10.3	97.4	25.6	328.2	184.6	133.3	15.4	20.5	205.1	61.5	10.3	35.9
志賀町	2,028.2	5.6	355.9	50.8	5.6	90.4	11.3	333.3	169.5	192.1	—	33.9	237.3	67.8	5.6	28.2
宝達志水町	2095.4	—	622.5	70.1	43.8	140.3	26.3	201.6	192.9	105.2	8.8	26.3	210.4	70.1	—	26.3
中能登町	1,556.4	—	434.8	50.4	31.5	56.7	6.3	239.4	100.8	81.9	12.6	18.9	170.1	44.1	12.6	12.6

出典：衛生統計年報（石川県）、人口動態統計（全国）

表4 選択死因別年齢調整死亡率(人口10万対：直接法) 総数 平成27年モデル

（令和4年）

	死亡総数	結核	悪性新生物	(再掲)			糖尿病	心疾患(高血圧症を除く)	脳血管疾患	肺炎	肝疾患	腎不全	老衰	不慮の事故	(再掲)	自殺
				胃	肝等	肺等									交通事故	
石川県	1,011.5	1.1	271.8	31.4	13.9	56.6	11.9	144.9	76.0	44.2	10.7	15.6	100.0	29.0	3.2	16.8
管内	1,032.2	1.7	280.9	36.9	24.6	63.3	12.2	155.6	84.4	52.7	9.3	13.3	88.5	33.7	5.0	15.6
七尾市	1,000.0	1.3	285.9	41.8	11.1	67.7	16.7	152.7	84.6	34.6	13.4	13.7	87.3	29.9	4.7	3.3
羽咋市	1107.4	4.4	279.6	43.0	5.3	68.6	13.1	185.0	93.8	68.8	10.5	11.1	84.2	35.4	6.0	38.4
志賀町	993.7	1.9	196.5	22.5	3.0	52.4	5.4	169.5	78.7	85.3	—	15.6	94.7	49.5	7.1	20.2
宝達志水町	1,197.3	—	393.6	39.5	22.6	88.7	13.2	113.0	103.4	51.8	4.9	14.1	91.3	38.8	—	27.4
中能登町	972.2	—	293.6	30.9	19.0	39.6	4.1	145.3	64.0	45.4	10.5	11.5	86.8	25.2	7.6	9.8

出典：衛生統計年報（石川県）