

# 10 特定健康診査 ・特定保健指導

# 1) 特定健康診査の状況

出典: 石川県生活習慣病検診管理指導協議会における課題検討結果報告

(令和3年度)

		石川県	管内	七尾市	羽咋市	志賀町	宝達志水町	中能登町
対象者数		155,265	20,146	8,270	3,505	3,592	2,047	2,732
特定健康診査	受診者数	65,236	8,805	3,089	1,665	1,651	1,173	1,227
	受診率	42.0%	43.7%	37.4%	47.5%	46.0%	57.3%	44.9%
	評価対象者	65,263	8,808	3,089	1,667	1,652	1,173	1,227
特定保健指導	対象者	6,708	985	351	188	158	132	156
	率	10.3%	11.2%	11.4%	11.3%	9.6%	11.3%	12.7%
	利用者	3,451	764	313	159	77	100	115
	率	51.4%	77.6%	89.2%	84.6%	48.7%	75.8%	73.7%
	終了者	3,086	712	296	151	72	84	109
実施率	46.0%	72.3%	84.3%	80.3%	45.6%	63.6%	69.9%	

※石川県の数は市町国保の合計とする。

# 2) 特定保健指導の状況(積極的支援)

(令和3年度)

		石川県	管内	七尾市	羽咋市	志賀町	宝達志水町	中能登町	
評価対象者		65,263	8,808	3,089	1,667	1,652	1,173	1,227	
積極的支援	対象者	1,425	177	70	37	21	21	28	
	率	2.2%	2.0%	2.3%	2.2%	1.3%	1.8%	2.3%	
	利用者	人数	613	124	56	26	10	17	15
		率	43.0%	70.1%	80.0%	70.3%	47.6%	81.0%	53.6%
	終了者	人数	375	90	47	18	10	5	10
		率	26.3%	50.8%	67.1%	48.6%	47.6%	23.8%	35.7%
	中断者率	38.8%	27.4%	16.1%	30.8%	0.0%	70.6%	33.3%	
服薬除外者	2,349	356	143	61	57	46	49		

※石川県の数は市町国保の合計とする。

# 3) 特定保健指導の状況(動機付け支援)

(令和3年度)

		石川県	管内	七尾市	羽咋市	志賀町	宝達志水町	中能登町	
評価対象者		65,263	8,808	3,089	1,667	1,652	1,173	1,227	
動機付け支援	対象者	5,283	808	281	151	137	111	128	
	率	8.1%	9.2%	9.1%	9.1%	8.3%	9.5%	10.4%	
	利用者	人数	2,838	640	257	133	67	83	100
		率	53.7%	79.2%	91.5%	88.1%	48.9%	74.8%	78.1%
	終了者	人数	2,711	622	249	133	62	79	99
		率	51.3%	77.0%	88.6%	88.1%	45.3%	71.2%	77.3%
	中断率	4.5%	2.8%	3.1%	0.0%	7.5%	4.8%	1.0%	
服薬除外者	16,121	2,365	816	389	488	355	317		

※石川県の数は市町国保の合計とする。

# 4) 内臓脂肪症候群・服薬に関する状況

(令和3年度)

		石川県	管内	七尾市	羽咋市	志賀町	宝達志水町	中能登町
評価対象者		65,263	8,808	3,089	1,667	1,652	1,173	1,227
内臓脂肪症候群	人数	15,037	2,286	796	405	436	330	319
	率	23.0%	26.0%	25.8%	24.3%	26.4%	28.1%	26.0%
内臓脂肪症候群予備群	人数	7,111	934	342	157	167	136	132
	率	10.9%	10.6%	11.1%	9.4%	10.1%	11.6%	10.8%
高血圧症の治療	人数	25,988	3,707	1,263	660	778	507	499
	率	39.8%	42.1%	40.9%	39.6%	47.1%	43.2%	40.7%
脂質異常症の治療	人数	21,259	2,882	998	531	553	414	386
	率	32.6%	32.7%	32.3%	31.9%	33.5%	35.3%	31.5%
糖尿病の治療	人数	7,118	1,051	375	186	171	155	164
	率	10.9%	11.9%	12.1%	11.2%	10.4%	13.2%	13.4%

※石川県の数は市町国保の合計とする。

## 5) 特定健康診査

出典: 石川県生活習慣病検診管理指導協議会における課題検討結果報告  
(令和3年度)

	石川県	管内	七尾市	羽咋市	志賀町	宝達志水町	中能登町	
受診者数	67,517	9,056	3,164	1,726	1,702	1,206	1,258	
腹囲 男性85cm以上 女性:90cm以上 または BMI 25以上	27,854	4,023	1,428	696	755	580	564	
(%)	41.3%	44.4%	45.1%	40.3%	44.4%	48.1%	44.8%	
腹囲	男性:85cm未満 女性:90cm未満	42,571	5,494	1,911	1,103	1,039	683	758
	(%)	63.1%	60.7%	60.4%	63.9%	61.0%	56.6%	60.3%
	男性:85cm以上 女性:90cm以上	24,930	3,554	1,250	619	662	523	500
	(%)	36.9%	39.2%	39.5%	35.9%	38.9%	43.4%	39.7%
	実施せず	16	8	3	4	1	0	0
(%)	0.0%	0.1%	0.1%	0.2%	0.1%	0.0%	0.0%	
B M I	18.5未満	5,060	558	192	124	97	72	73
	(%)	7.5%	6.2%	6.1%	7.2%	5.7%	6.0%	5.8%
	18.5～25未満	44,023	5,711	1,969	1,140	1,061	756	785
	(%)	65.2%	63.1%	62.2%	66.0%	62.3%	62.7%	62.4%
	25以上	18,426	2,780	1,000	459	543	378	400
(%)	27.3%	30.7%	31.6%	26.6%	31.9%	31.3%	31.8%	
実施せず	8	7	3	3	1	0	0	
(%)	0.0%	0.1%	0.1%	0.2%	0.1%	0.0%	0.0%	
血 圧	異常なし ~129 and ~84	33,769	4,336	1,471	872	757	657	579
	(%)	50.0%	47.9%	46.5%	50.5%	44.5%	54.5%	46.0%
	保健指導判定 130~139 or 85~	16,192	2,119	724	425	387	255	328
	(%)	24.0%	23.4%	22.9%	24.6%	22.7%	21.1%	26.1%
	受診勧奨判定 140~ or 90~	17,545	2,594	966	425	558	294	351
(%)	26.0%	28.6%	30.5%	24.6%	32.8%	24.4%	27.9%	
不明・検査せず	11	7	3	4	0	0	0	
(%)	0.0%	0.1%	0.1%	0.2%	0.0%	0.0%	0.0%	

## 5) 特定健康診査

出典: 石川県生活習慣病検診管理指導協議会における課題検討結果報告  
(令和3年度)

	石川県	管内	七尾市	羽咋市	志賀町	宝達志水町	中能登町	
受診者数	67,517	9,056	3,164	1,726	1,702	1,206	1,258	
中性脂肪	異常なし ~149	50,672	6,455	2,246	1,205	1,200	879	925
	(%)	75.1%	71.3%	71.0%	69.8%	70.5%	72.9%	73.5%
	保健指導判定 150~299	14,578	2,254	805	443	436	291	279
	(%)	21.6%	24.9%	25.4%	25.7%	25.6%	24.1%	22.2%
	受診勧奨判定 300~	2,262	345	112	78	66	36	53
(%)	3.4%	3.8%	3.5%	4.5%	3.9%	3.0%	4.2%	
不明・検査せず	5	2	1	0	0	0	1	
(%)	0.0%	0.0%	0.0%	0.0%	0.0%	0.0%	0.1%	
HDLコレステロール	異常なし 40~	63,998	8,545	2,990	1,619	1,606	1,141	1,189
	(%)	94.8%	94.4%	94.5%	93.8%	94.4%	94.6%	94.5%
	保健指導判定 35~39	2,446	363	130	71	66	46	50
	(%)	3.6%	4.0%	4.1%	4.1%	3.9%	3.8%	4.0%
	受診勧奨判定 ~34	1,062	144	43	34	30	19	18
(%)	1.6%	1.6%	1.4%	2.0%	1.8%	1.6%	1.4%	
不明・検査せず	11	4	1	2	0	0	1	
(%)	0.0%	0.0%	0.0%	0.1%	0.0%	0.0%	0.1%	
LDLコレステロール	異常なし ~119	36,832	5,057	1,782	956	974	623	722
	(%)	54.6%	55.8%	56.3%	55.4%	57.2%	51.7%	57.4%
	保健指導判定 120~139	16,091	2,166	765	404	403	313	281
	(%)	23.8%	23.9%	24.2%	23.4%	23.7%	26.0%	22.3%
	受診勧奨判定 140~	14,448	1,766	609	347	325	237	248
(%)	21.4%	19.5%	19.2%	20.1%	19.1%	19.7%	19.7%	
不明・検査せず	146	67	8	19	0	33	7	
(%)	0.2%	0.7%	0.3%	1.1%	0.0%	2.7%	0.6%	

\* 保険者が社会保険診療報酬支払い基金を通じて国へ提出する報告書に基づく結果より

## 5) 特定健康診査

出典: 石川県生活習慣病検診管理指導協議会における課題検討結果報告  
(令和3年度)

		石川県	管内	七尾市	羽咋市	志賀町	宝達志水町	中能登町
受診者数		67,517	9,056	3,164	1,726	1,702	1,206	1,258
A S T ( G O T)	異常なし 8~30	58,267	7,852	2,778	1,502	1,472	1,025	1,075
	(%)	86.3%	86.7%	87.8%	87.0%	86.5%	85.0%	85.5%
	保健指導判定 31~50	7,602	1,018	334	189	191	151	153
	(%)	11.3%	11.2%	10.6%	11.0%	11.2%	12.5%	12.2%
A L T ( G P T)	受診勧奨判定 51~	1,645	185	52	35	39	30	29
	(%)	2.4%	2.0%	1.6%	2.0%	2.3%	2.5%	2.3%
	不明・検査せず	3	1	0	0	0	0	1
	(%)	0.0%	0.0%	0.0%	0.0%	0.0%	0.0%	0.1%
A L T ( G P T)	異常なし 5~30	56,975	7,680	2,693	1,471	1,455	1,003	1,058
	(%)	84.4%	84.8%	85.1%	85.2%	85.5%	83.2%	84.1%
	保健指導判定 31~50	7,695	1,011	355	179	184	148	145
	(%)	11.4%	11.2%	11.2%	10.4%	10.8%	12.3%	11.5%
γ - G T P ( G T P)	受診勧奨判定 51~	2,844	364	116	76	63	55	54
	(%)	4.2%	4.0%	3.7%	4.4%	3.7%	4.6%	4.3%
	不明・検査せず	3	1	0	0	0	0	1
	(%)	0.0%	0.0%	0.0%	0.0%	0.0%	0.0%	0.1%
γ - G T P ( G T P)	異常なし ~50	57,200	7,720	2,716	1,501	1,427	1,028	1,048
	(%)	84.7%	85.2%	85.8%	87.0%	83.8%	85.2%	83.3%
	保健指導判定 51~100	7,144	944	323	153	192	130	146
	(%)	10.6%	10.4%	10.2%	8.9%	11.3%	10.8%	11.6%
血 糖 値 ・ ヘ モ グ ロ ビ ン A 1 c	受診勧奨判定 101~	3,169	391	125	72	83	48	63
	(%)	4.7%	4.3%	4.0%	4.2%	4.9%	4.0%	5.0%
	不明・検査せず	4	1	0	0	0	0	1
	(%)	0.0%	0.0%	0.0%	0.0%	0.0%	0.0%	0.1%
血 糖 値 ・ ヘ モ グ ロ ビ ン A 1 c	異常なし 空腹・随時血糖値100未満 またはHbA1c5.6未満	37,140	4,207	1,542	821	745	558	541
	(%)	55.0%	46.5%	48.7%	47.6%	43.8%	46.3%	43.0%
	保健指導判定 空腹・随時血糖値100以上~ 126未満 またはHbA1c5.6以上6.5未満	24,107	3,842	1,312	714	756	494	566
	(%)	35.7%	42.4%	41.5%	41.4%	44.4%	41.0%	45.0%
血 糖 値 ・ ヘ モ グ ロ ビ ン A 1 c	受診勧奨判定 空腹・随時血糖値126以上 またはHbA1c6.5以上	6,260	1,002	309	188	201	154	150
	(%)	9.3%	11.1%	9.8%	10.9%	11.8%	12.8%	11.9%
	不明・検査せず	10	5	1	3	0	0	1
	(%)	0.0%	0.1%	0.0%	0.2%	0.0%	0.0%	0.1%

\* 保険者が社会保険診療報酬支払い基金を通じて国へ提出する報告書に基づく結果より

\* 空腹時血糖があるものは空腹時血糖の値で判定、空腹時血糖が無くHbA1cがあるものはHbA1c、  
空腹時血糖もHbA1cもないもので、随時血糖があるものは随時血糖で判定

## 5) 特定健康診査

出典: 石川県生活習慣病検診管理指導協議会における課題検討結果報告  
(令和3年度)

		石川県	管内	七尾市	羽咋市	志賀町	宝達志水町	中能登町	
受診者数		67,517	9,056	3,164	1,726	1,702	1,206	1,258	
尿検査(糖)	(-)(±)	63,084	8,311	2,914	1,592	1,567	1,079	1,159	
	(%)	93.4%	91.8%	92.1%	92.2%	92.1%	89.5%	92.1%	
	(+)以上	4,297	714	244	130	131	112	97	
	(%)	6.4%	7.9%	7.7%	7.5%	7.7%	9.3%	7.7%	
不明・検査せず		136	31	6	4	4	15	2	
(%)		0.2%	0.3%	0.2%	0.2%	0.2%	1.2%	0.2%	
尿検査(蛋白)	(-)(±)	63,787	8,565	2,998	1,641	1,611	1,115	1,200	
	(%)	94.5%	94.6%	94.8%	95.1%	94.7%	92.5%	95.4%	
	(+)以上	3,594	460	160	81	87	76	56	
	(%)	5.3%	5.1%	5.1%	4.7%	5.1%	6.3%	4.5%	
不明・検査せず		136	31	6	4	4	15	2	
(%)		0.2%	0.3%	0.2%	0.2%	0.2%	1.2%	0.2%	
クレアチニン	検査実施者数		66,568	8,945	3,145	1,672	1,693	1,187	1,248
	(%)		98.6%	98.8%	99.4%	96.9%	99.5%	98.4%	99.2%
	異常なし 男性 ~1.2mg/dl 女性 ~1.0mg/dl		65,376	8,787	3,110	1,636	1,659	1,160	1,222
	(%)		98.2%	98.2%	98.9%	97.8%	98.0%	97.7%	97.9%
	要医療 男性 1.3mg/dl~ 女性 1.1mg/dl~		1,192	158	35	36	34	27	26
	(%)		1.8%	1.8%	1.1%	2.2%	2.0%	2.3%	2.1%
推算糸球体濾過量	検査実施者数		63,700	7,799	2,834	1,521	1,539	885	1,020
	(%)		94.3%	86.1%	89.6%	88.1%	90.4%	73.4%	81.1%
	1 ステージ	60ml/min/1.73m <sup>2</sup> 以上 尿蛋白-	47,350	5,642	2,097	1,103	1,094	606	742
		(%)	74.3%	72.3%	74.0%	72.5%	71.1%	68.5%	72.7%
	3 ステージ	30~60ml/min/ 1.73m <sup>2</sup> 未満	16,161	2,135	731	411	442	278	273
		(%)	25.4%	27.4%	25.8%	27.0%	28.7%	31.4%	26.8%
	4 ステージ	30ml/min/1.73m <sup>2</sup> 未満	189	22	6	7	3	1	5
		(%)	0.3%	0.3%	0.2%	0.5%	0.2%	0.1%	0.5%
60ml/min/1.73m <sup>2</sup> 以上 尿蛋白+以上		1,940	201	80	38	41	23	19	
(%)		3.0%	2.6%	2.8%	2.5%	2.7%	2.6%	1.9%	
CKD該当者		18,290	2,358	817	456	486	302	297	
(%)		28.7%	30.2%	28.8%	30.0%	31.6%	34.1%	29.1%	

\* 保険者が社会保険診療報酬支払い基金を通じて国へ提出する報告書に基づく結果より

## 6) 特定健康診査 詳細項目

出典: 石川県生活習慣病検診管理指導協議会における課題検討結果報告  
(令和3年度)

	石川県	管内	七尾市	羽咋市	志賀町	宝達志水町	中能登町	
受診者数	67,517	9,056	3,164	1,726	1,702	1,206	1,258	
心電図	検査実施者数	63,365	8,287	3,036	1,549	1,670	887	1,145
	(%)	93.9%	91.5%	96.0%	89.7%	98.1%	73.5%	91.0%
	所見なし	45,153	5,861	2,322	1,029	1,162	526	822
	(%)	71.3%	70.7%	76.5%	66.4%	69.6%	59.3%	71.8%
	所見あり	18,212	2,426	714	520	508	361	323
	(%)	28.7%	29.3%	23.5%	33.6%	30.4%	40.7%	28.2%
貧血判定 (ヘモグロビン値)	検査実施者数	63,988	8,309	3,040	1,549	1,671	898	1,151
	(%)	94.8%	91.8%	96.1%	89.7%	98.2%	74.5%	91.5%
	異常なし 男性:13≤ 女性:12≤	57,751	7,430	2,746	1,384	1,469	797	1,034
	(%)	90.3%	89.4%	90.3%	89.3%	87.9%	88.8%	89.8%
	保健指導判定 男性:12以上13未満 女性:11以上12未満	4,766	679	225	130	160	72	92
	(%)	7.4%	8.2%	7.4%	8.4%	9.6%	8.0%	8.0%
受診勧奨判定 男性:<12 女性:<11	1,471	200	69	35	42	29	25	
	(%)	2.3%	2.4%	2.3%	2.3%	2.5%	3.2%	2.2%
眼底検査	検査実施者数	8,515	1,436	647	147	267	166	209
	(%)	12.6%	15.9%	20.4%	8.5%	15.7%	13.8%	16.6%
	異常なし	8,282	1,392	622	145	256	165	204
	(%)	97.3%	96.9%	96.1%	98.6%	95.9%	99.4%	97.6%
	要指導	129	8	4	2	0	1	1
	(%)	1.5%	0.6%	0.6%	1.4%	0.0%	0.6%	0.5%
要医療	104	36	21	0	11	0	4	
(%)	1.2%	2.5%	3.2%	0.0%	4.1%	0.0%	1.9%	

\* 保険者が社会保険診療報酬支払い基金を通じて国へ提出する報告書に基づく結果より

## 7) 喫煙状況

出典: 石川県生活習慣病検診管理指導協議会における課題検討結果報告

(令和3年度)

	石川県	管内	七尾市	羽咋市	志賀町	宝達志水町	中能登町	
受診者数	67,517	9,056	3,164	1,726	1,702	1,206	1,258	
習慣的な喫煙	吸っている	8,388	1,063	362	220	222	144	115
	(%)	12.4%	11.7%	11.4%	12.7%	13.0%	11.9%	9.1%
	吸っていない	59,079	7,989	2,801	1,504	1,480	1,062	1,142
	(%)	87.5%	88.2%	88.5%	87.1%	87.0%	88.1%	90.8%
	不明	50	3	1	2	0	0	0
	(%)	0.1%	0.0%	0.0%	0.1%	0.0%	0.0%	0.0%

\* 保険者が社会保険診療報酬支払い基金を通じて国へ提出する報告書に基づく結果より



## 8) 特定保健指導(積極的支援)の3ヵ月後の評価

出典: 石川県生活習慣病検診管理指導協議会における課題検討結果報告  
(令和3年度)

	石川県	管内	七尾市	羽咋市	志賀町	宝達志水町	中能登町
評価実施者数	388	90	46	18	11	5	10
体重減少	5%Kg以上減少	37	8	2	2	1	2
	(%)	9.5%	8.9%	4.3%	11.1%	9.1%	20.0%
	5%Kg以上の減少なし	351	82	44	16	10	8
	(%)	90.5%	91.1%	95.7%	88.9%	90.9%	80.0%
	測定なし	0	0	0	0	0	0
	(%)	0.0%	0.0%	0.0%	0.0%	0.0%	0.0%
腹囲減少	3cm以上減少	53	9	2	4	0	2
	(%)	13.7%	10.0%	4.3%	22.2%	0.0%	20.0%
	3cm以上の減少なし	335	81	44	14	11	8
	(%)	86.3%	90.0%	95.7%	77.8%	100.0%	80.0%
	測定なし	0	0	0	0	0	0
	(%)	0.0%	0.0%	0.0%	0.0%	0.0%	0.0%
栄養・食生活	変化なし	191	52	28	8	8	5
	(%)	49.2%	57.8%	60.9%	44.4%	72.7%	50.0%
	改善	189	38	18	10	3	5
	(%)	48.7%	42.2%	39.1%	55.6%	27.3%	50.0%
	悪化	8	0	0	0	0	0
	(%)	2.1%	0.0%	0.0%	0.0%	0.0%	0.0%
身体活動	変化なし	245	63	34	10	9	7
	(%)	63.1%	70.0%	73.9%	55.6%	81.8%	70.0%
	改善	129	26	11	8	2	3
	(%)	33.2%	28.9%	23.9%	44.4%	18.2%	30.0%
	悪化	14	1	1	0	0	0
	(%)	3.6%	1.1%	2.2%	0.0%	0.0%	0.0%
喫煙	評価実施者数	81	10	2	8	0	0
	健診時は喫煙の者						
	禁煙継続	21	8	0	8	0	0
	(%)	25.9%	80.0%	0.0%	100.0%	0.0%	0.0%
	非継続	7	0	0	0	0	0
	(%)	8.6%	0.0%	0.0%	0.0%	0.0%	0.0%
	禁煙の意思なし	53	2	2	0	0	0
	(%)	65.4%	20.0%	100.0%	0.0%	0.0%	0.0%
	健診時は非喫煙の者						
	評価実施者数	111	10	0	10	0	0
	非喫煙	110	10	0	10	0	0
	(%)	99.1%	100.0%	0.0%	100.0%	0.0%	0.0%
非継続	1	0	0	0	0	0	
(%)	0.9%	0.0%	0.0%	0.0%	0.0%	0.0%	
禁煙の意思なし	0	0	0	0	0	0	
(%)	0.0%	0.0%	0.0%	0.0%	0.0%	0.0%	

\* 保険者が社会保険診療報酬支払い基金を通じて国へ提出する報告書に基づく結果より

## 9) 特定保健指導(動機付け支援)の3ヵ月後の評価

出典: 石川県生活習慣病検診管理指導協議会における課題検討結果報告  
(令和3年度)

	石川県	管内	七尾市	羽咋市	志賀町	宝達志水町	中能登町
評価実施者数	2,438	447	131	95	65	85	71
体重減少	5%Kg以上減少	153	18	5	5	2	3
	(%)	6.3%	4.0%	3.8%	5.3%	3.1%	4.2%
	5%Kg以上の減少なし	2,285	429	126	90	63	68
	(%)	93.7%	96.0%	96.2%	94.7%	96.9%	95.8%
腹囲減少	3cm以上減少	319	42	8	18	8	5
	(%)	13.1%	9.4%	6.1%	18.9%	12.3%	5.9%
	3cm以上の減少なし	2,119	405	123	77	57	80
	(%)	86.9%	90.6%	93.9%	81.1%	87.7%	94.1%
栄養・食生活	変化なし	1,360	289	88	31	49	70
	(%)	55.8%	64.7%	67.2%	32.6%	75.4%	82.4%
	改善	1,028	153	41	64	13	15
	(%)	42.2%	34.2%	31.3%	67.4%	20.0%	17.6%
身体活動	悪化	50	5	2	0	3	0
	(%)	2.1%	1.1%	1.5%	0.0%	4.6%	0.0%
	変化なし	1,585	332	110	48	43	72
	(%)	65.0%	74.3%	84.0%	50.5%	66.2%	84.7%
喫煙	改善	749	109	19	46	22	13
	(%)	30.7%	24.4%	14.5%	48.4%	33.8%	15.3%
	悪化	104	6	2	1	0	0
	(%)	4.3%	1.3%	1.5%	1.1%	0.0%	0.0%
健診時は喫煙の者	評価実施者数	133	12	1	11	0	0
	禁煙継続	31	11	0	11	0	0
	(%)	23.3%	91.7%	0.0%	100.0%	0.0%	0.0%
	非継続	15	0	0	0	0	0
健診時は非喫煙の者	(%)	11.3%	0.0%	0.0%	0.0%	0.0%	0.0%
	禁煙の意思なし	87	1	1	0	0	0
	(%)	65.4%	8.3%	100.0%	0.0%	0.0%	0.0%
	評価実施者数	1,021	84	0	84	0	0
非喫煙	1,006	84	0	84	0	0	
(%)	98.5%	100.0%	0.0%	100.0%	0.0%	0.0%	
非継続	6	0	0	0	0	0	
(%)	0.6%	0.0%	0.0%	0.0%	0.0%	0.0%	
禁煙の意思なし	9	0	0	0	0	0	
(%)	0.9%	0.0%	0.0%	0.0%	0.0%	0.0%	

\* 保険者が社会保険診療報酬支払い基金を通じて国へ提出する報告書に基づく結果より

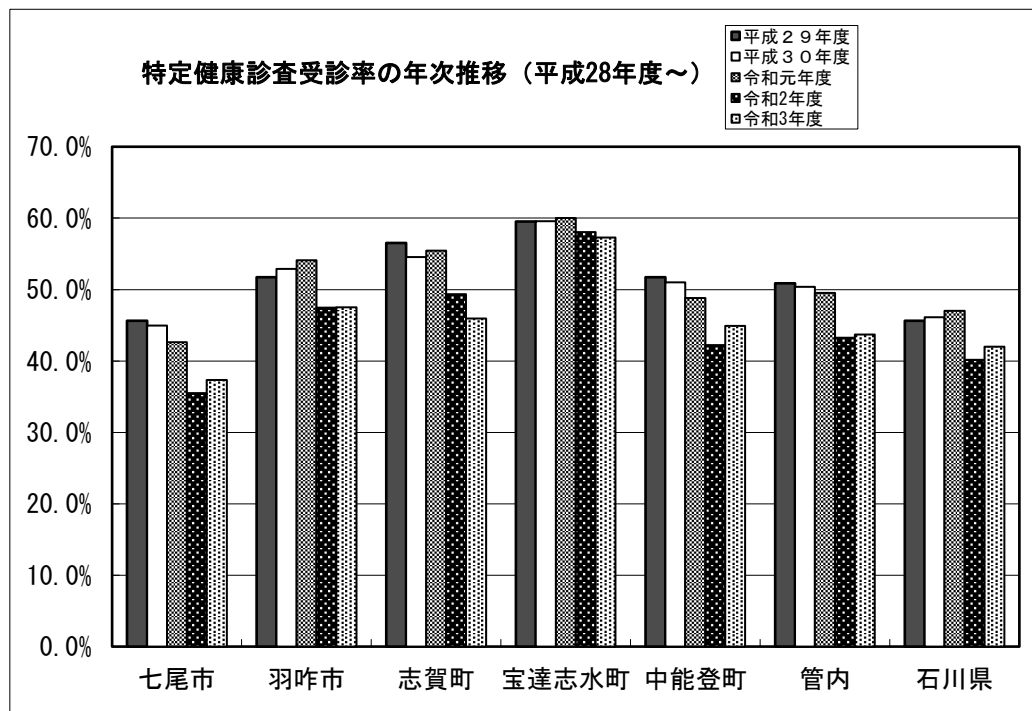
## 10) 経年推移

出典: 石川県生活習慣病検診管理指導協議会における課題検討結果報告

### (1) 特定健康診査の対象者数・受診者数・受診率

対象者	平成29年度	平成30年度	令和元年度	令和2年度	令和3年度
七尾市	9,213	8,926	8,773	8,633	8,270
羽咋市	4,074	3,883	3,744	3,663	3,505
志賀町	4,087	3,946	3,810	3,771	3,592
宝達志水町	2,256	2,213	2,171	2,142	2,047
中能登町	3,094	2,977	2,884	2,849	2,732
管内	22,724	21,945	21,382	21,058	20,146
石川県	172,774	166,049	161,690	160,547	155,265

受診者	平成29年度	平成30年度	令和元年度	令和2年度	令和3年度
七尾市	4,204	4,011	3,740	3,065	3,089
(%)	45.6%	44.9%	42.6%	35.5%	37.4%
羽咋市	2,107	2,054	2,026	1,738	1,665
(%)	51.7%	52.9%	54.1%	47.4%	47.5%
志賀町	2,310	2,152	2,113	1,861	1,651
(%)	56.5%	54.5%	55.5%	49.4%	46.0%
宝達志水町	1,343	1,318	1,303	1,243	1,173
(%)	59.5%	59.6%	60.0%	58.0%	57.3%
中能登町	1,600	1,519	1,408	1,203	1,227
(%)	51.7%	51.0%	48.8%	42.2%	44.9%
管内	11,564	11,054	10,590	9,110	8,805
(%)	50.9%	50.4%	49.5%	43.3%	43.7%
石川県	78,819	76,571	76,053	64,492	65,236
(%)	45.6%	46.1%	47.0%	40.2%	42.0%



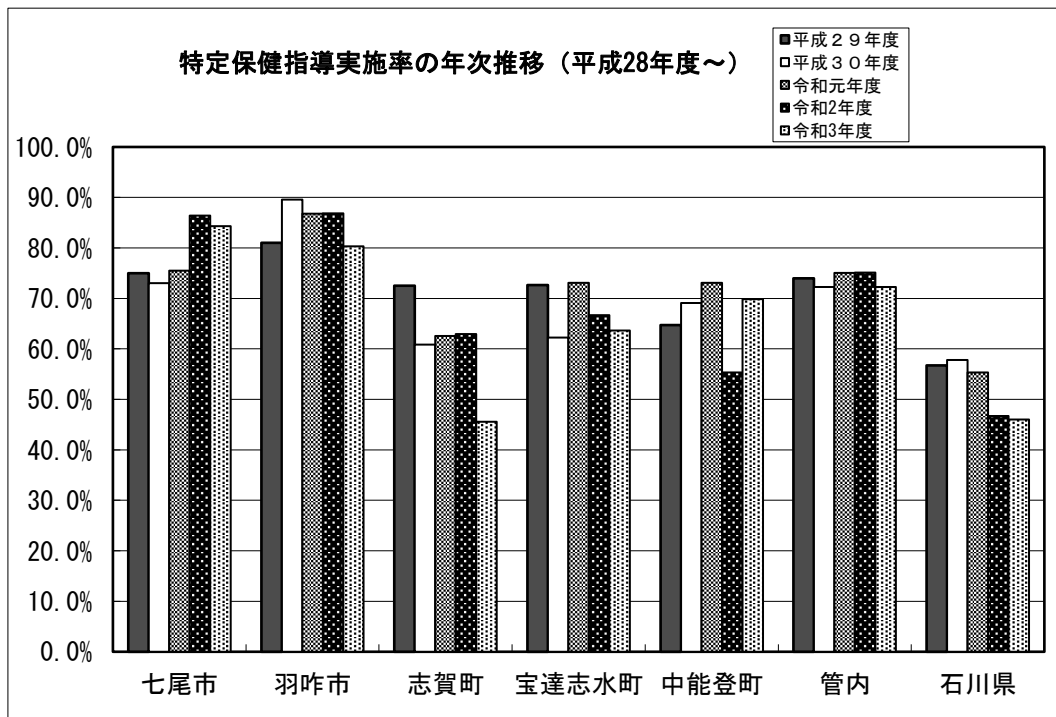
## 10) 経年推移

出典: 石川県生活習慣病検診管理指導協議会における課題検討結果報告

### (2) 特定保健指導の対象者数・終了者数・実施率

対象者	平成29年度	平成30年度	令和元年度	令和2年度	令和3年度
七尾市	492	437	416	338	351
羽咋市	279	249	257	198	188
志賀町	240	230	203	162	158
宝達志水町	150	135	156	141	132
中能登町	207	194	186	150	156
管内	1,368	1,245	1,218	989	985
石川県	8,154	7,886	7,645	6,496	6,708

終了者数	平成29年度	平成30年度	令和元年度	令和2年度	令和3年度
七尾市	369	319	314	292	296
(%)	75.0%	73.0%	75.5%	86.4%	84.3%
羽咋市	226	223	223	172	151
(%)	81.0%	89.6%	86.8%	86.9%	80.3%
志賀町	174	140	127	102	72
(%)	72.5%	60.9%	62.6%	63.0%	45.6%
宝達志水町	109	84	114	94	84
(%)	72.7%	62.2%	73.1%	66.7%	63.6%
中能登町	134	134	136	83	109
(%)	64.7%	69.1%	73.1%	55.3%	69.9%
管内	1,012	900	914	743	712
(%)	74.0%	72.3%	75.0%	75.1%	72.3%
石川県	4,628	4,560	4,230	3,032	3,086
(%)	56.8%	57.8%	55.3%	46.7%	46.0%



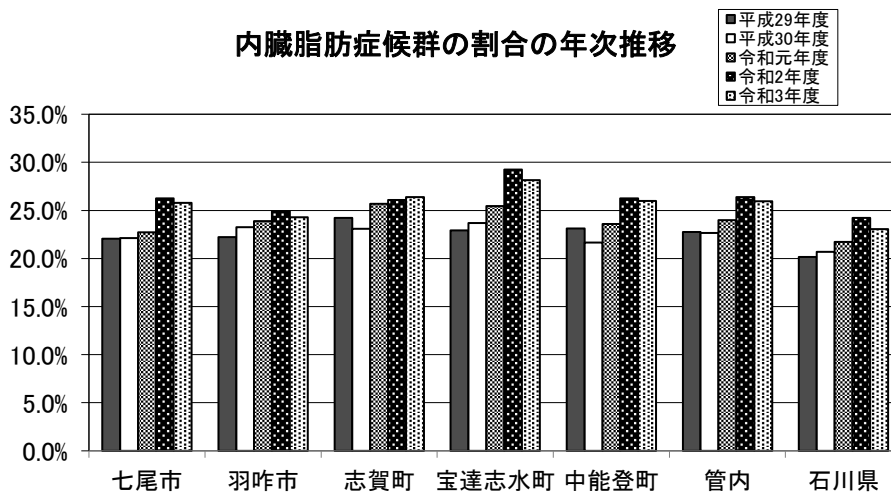
## 10) 経年推移

出典：石川県生活習慣病検診管理指導協議会における課題検討結果報告

### (3) 結果－内臓脂肪症候群－

		平成29年度	平成30年度	令和元年度	令和2年度	令和3年度
七尾市	内臓脂肪症候群	927 22.1%	890 22.1%	850 22.7%	805 26.3%	796 25.8%
	内臓脂肪症候群予備群	456 10.8%	442 11.0%	392 10.5%	293 9.6%	342 11.1%
羽咋市	内臓脂肪症候群	468 22.2%	478 23.3%	484 23.9%	433 24.9%	405 24.3%
	内臓脂肪症候群予備群	230 10.9%	213 10.4%	206 10.2%	161 9.3%	157 9.4%
志賀町	内臓脂肪症候群	567 24.2%	497 23.1%	543 25.7%	486 26.1%	436 26.4%
	内臓脂肪症候群予備群	257 11.0%	251 11.7%	219 10.4%	197 10.6%	167 10.1%
宝達志水町	内臓脂肪症候群	308 22.9%	312 23.7%	332 25.4%	364 29.2%	330 28.1%
	内臓脂肪症候群予備群	149 11.1%	144 10.9%	162 12.4%	150 12.0%	136 11.6%
中能登町	内臓脂肪症候群	370 23.1%	329 21.7%	332 23.6%	316 26.3%	319 26.0%
	内臓脂肪症候群予備群	152 9.5%	154 10.1%	130 9.2%	120 10.0%	132 10.8%
管内	内臓脂肪症候群	2,640 22.8%	2,506 22.7%	2,541 24.0%	2,404 26.4%	2,286 26.0%
	内臓脂肪症候群予備群	1,244 10.7%	1,204 10.9%	1,109 10.5%	921 10.1%	934 10.6%
石川県	内臓脂肪症候群	15,896 20.2%	15,847 20.7%	16,518 21.7%	15,629 24.2%	15,037 23.0%
	内臓脂肪症候群予備群	8,114 10.3%	8,016 10.5%	8,096 10.6%	6,910 10.7%	7,111 10.9%

内臓脂肪症候群の割合の年次推移



10) 経年推移

出典: 石川県生活習慣病検診管理指導協議会における課題検討結果報告

(4) 結果－腹囲、BMI－

		平成29年度	平成30年度	令和元年度	令和2年度	令和3年度	
七尾市	腹囲	男性:85cm以上	1,798	1,740	1,638	1,394	1,428
		女性:90cm以上 または BMI25以上	41.7%	42.1%	42.7%	44.4%	45.1%
	腹囲	男性:85cm未満	2,775	2,641	2,450	1,933	1,911
		女性:90cm未満	64.4%	63.9%	63.9%	61.5%	60.4%
		男性:85cm以上	1,535	1,488	1,380	1,208	1,250
		女性:90cm以上	35.6%	36.0%	36.0%	38.5%	39.5%
		実施せず	1	5	3	0	3
	BMI	18.5未満	0.0%	0.1%	0.1%	0.0%	0.1%
		18.5～25未満	249	207	207	165	192
		25以上	5.8%	5.0%	5.4%	5.3%	6.1%
25以上		2,752	2,683	2,446	1,982	1,969	
実施せず		63.8%	64.9%	63.8%	63.1%	62.2%	
羽咋市	腹囲	男性:85cm以上	891	888	885	762	696
		女性:90cm以上 または BMI25以上	41.3%	41.6%	42.3%	41.9%	40.3%
	腹囲	男性:85cm未満	1,376	1,347	1,302	1,151	1,103
		女性:90cm未満	63.7%	63.0%	62.2%	63.3%	63.9%
		男性:85cm以上	784	790	792	668	619
		女性:90cm以上	36.3%	37.0%	37.8%	36.7%	35.9%
		実施せず	0	0	0	0	4
	BMI	18.5未満	0.0%	0.0%	0.0%	0.0%	0.2%
		18.5～25未満	138	142	131	126	124
		25以上	6.4%	6.6%	6.3%	6.9%	7.2%
25以上		1,427	1,453	1,403	1,195	1,140	
実施せず		66.1%	68.0%	67.0%	65.7%	66.0%	
志賀町	腹囲	男性:85cm以上	1,052	956	954	859	755
		女性:90cm以上 または BMI25以上	43.3%	43.2%	44.0%	45.2%	44.4%
	腹囲	男性:85cm未満	1,499	1,384	1,344	1,155	1,039
		女性:90cm未満	61.7%	62.6%	61.9%	60.8%	61.0%
		男性:85cm以上	916	827	826	746	662
		女性:90cm以上	37.7%	37.4%	38.1%	39.2%	38.9%
		実施せず	13	0	0	0	1
	BMI	18.5未満	0.5%	0.0%	0.0%	0.0%	0.1%
		18.5～25未満	114	102	116	93	97
		25以上	4.7%	4.6%	5.3%	4.9%	5.7%
25以上		1,549	1,412	1,344	1,180	1,061	
実施せず		63.8%	63.9%	61.9%	62.1%	62.3%	
宝達志水町	腹囲	男性:85cm以上	586	578	618	625	580
		女性:90cm以上 または BMI25以上	42.6%	43.2%	47.1%	48.7%	48.1%
	腹囲	男性:85cm未満	857	818	763	718	683
		女性:90cm未満	62.2%	61.1%	58.1%	55.9%	56.6%
		男性:85cm以上	520	519	548	566	523
		女性:90cm以上	37.8%	38.8%	41.7%	44.1%	43.4%
		実施せず	0	1	2	0	0
	BMI	18.5未満	0.0%	0.1%	0.2%	0.0%	0.0%
		18.5～25未満	81	76	82	69	72
		25以上	5.9%	5.7%	6.2%	5.4%	6.0%
25以上		923	892	831	817	756	
実施せず		67.0%	66.7%	63.3%	63.6%	62.7%	
中能登町	腹囲	男性:85cm以上	663	632	616	559	564
		女性:90cm以上 または BMI25以上	40.3%	40.3%	42.4%	45.5%	44.8%
	腹囲	男性:85cm未満	1,063	1,029	929	749	758
		女性:90cm未満	64.5%	65.6%	64.0%	61.0%	60.3%
		男性:85cm以上	584	539	523	479	500
		女性:90cm以上	35.5%	34.4%	36.0%	39.0%	39.7%
		実施せず	0	0	0	0	0
	BMI	18.5未満	0.0%	0.0%	0.0%	0.0%	0.0%
		18.5～25未満	78	76	85	75	73
		25以上	4.7%	4.8%	5.9%	6.1%	5.8%
25以上		1,107	1,024	918	746	785	
実施せず		67.2%	65.3%	63.2%	60.7%	62.4%	
管内	腹囲	男性:85cm以上	4,990	4,794	4,711	4,199	4,023
		女性:90cm以上 または BMI25以上	41.9%	42.1%	43.4%	44.8%	44.4%
	腹囲	男性:85cm未満	7,570	7,219	6,788	5,706	5,494
		女性:90cm未満	63.5%	63.4%	62.5%	60.9%	60.7%
		男性:85cm以上	4,339	4,163	4,069	3,667	3,554
		女性:90cm以上	36.4%	36.6%	37.5%	39.1%	39.2%
		実施せず	14	6	5	0	8
	BMI	18.5未満	0.1%	0.1%	0.0%	0.0%	0.1%
		18.5～25未満	660	603	621	528	558
		25以上	5.5%	5.3%	5.7%	5.6%	6.2%
25以上		7,758	7,464	6,942	5,920	5,711	
実施せず		65.1%	65.5%	63.9%	63.2%	63.1%	
石川県	腹囲	男性:85cm以上	31,041	30,192	31,505	28,194	27,854
		女性:90cm以上 または BMI25以上	38.1%	38.1%	40.2%	42.3%	41.3%
	腹囲	男性:85cm未満	54,127	52,993	50,496	41,406	42,571
		女性:90cm未満	66.5%	66.8%	64.4%	62.2%	63.1%
		男性:85cm以上	27,251	26,268	27,925	25,192	24,930
		女性:90cm以上	33.5%	33.1%	35.6%	37.8%	36.9%
		実施せず	19	16	19	3	16
	BMI	18.5未満	0.0%	0.0%	0.0%	0.0%	0.0%
		18.5～25未満	5,641	5,612	5,624	4,597	5,060
		25以上	6.9%	7.1%	7.2%	6.9%	7.5%
25以上		54,989	53,097	51,845	43,327	44,023	
実施せず		67.6%	67.0%	66.1%	65.1%	65.2%	

\* 保険者が社会保険診療報酬支払い基金を通じて国へ提出する報告書に基づく結果より

# 10) 経年推移

出典：石川県生活習慣病検診管理指導協議会における課題検討結果報告

## (5) 結果－血圧－

		平成29年度	平成30年度	令和元年度	令和2年度	令和3年度
七尾市	異常なし	2,222	2,129	1,999	1,404	1,471
	～129and～84	51.5%	51.5%	52.2%	44.7%	46.5%
	保健指導判定	946	937	891	808	724
	130～139or85～89	21.9%	22.7%	23.2%	25.7%	22.9%
	受診勧奨判定	1,142	1,064	941	929	966
	140～or90～	26.5%	25.7%	24.5%	29.6%	30.5%
不明・検査せず	1	4	2	0	3	
		0.0%	0.1%	0.1%	0.0%	0.1%
羽咋市	異常なし	1,148	1,168	1,134	921	872
	～129and～84	53.1%	54.7%	54.2%	50.6%	50.5%
	保健指導判定	519	532	504	479	425
	130～139or85～89	24.0%	24.9%	24.1%	26.3%	24.6%
	受診勧奨判定	493	437	456	419	425
	140～or90～	22.8%	20.4%	21.8%	23.0%	24.6%
不明・検査せず	0	0	0	0	4	
		0.0%	0.0%	0.0%	0.0%	0.2%
志賀町	異常なし	1,163	1,100	1,060	882	757
	～129and～84	47.9%	49.8%	48.8%	46.4%	44.5%
	保健指導判定	559	495	488	456	387
	130～139or85～89	23.0%	22.4%	22.5%	24.0%	22.7%
	受診勧奨判定	693	616	622	563	558
	140～or90～	28.5%	27.9%	28.7%	29.6%	32.8%
不明・検査せず	13	0	0	0	0	
		0.5%	0.0%	0.0%	0.0%	0.0%
宝達志水町	異常なし	770	766	758	614	657
	～129and～84	55.9%	57.2%	57.7%	47.8%	54.5%
	保健指導判定	314	289	278	342	255
	130～139or85～89	22.8%	21.6%	21.2%	26.6%	21.1%
	受診勧奨判定	293	283	277	328	294
	140～or90～	21.3%	21.2%	21.1%	25.5%	24.4%
不明・検査せず	0	0	0	0	0	
		0.0%	0.0%	0.0%	0.0%	0.0%
中能登町	異常なし	774	732	687	528	579
	～129and～84	47.0%	46.7%	47.3%	43.0%	46.0%
	保健指導判定	364	346	340	314	328
	130～139or85～89	22.1%	22.1%	23.4%	25.6%	26.1%
	受診勧奨判定	509	490	425	385	351
	140～or90～	30.9%	31.3%	29.3%	31.4%	27.9%
不明・検査せず	0	0	0	1	0	
		0.0%	0.0%	0.0%	0.1%	0.0%
管内	異常なし	6,077	5,895	5,638	4,349	4,336
	～129and～84	51.0%	51.8%	51.9%	46.4%	47.9%
	保健指導判定	2,702	2,599	2,501	2,399	2,119
	130～139or85～89	22.7%	22.8%	23.0%	25.6%	23.4%
	受診勧奨判定	3,130	2,890	2,721	2,624	2,594
	140～or90～	26.3%	25.4%	25.1%	28.0%	28.6%
不明・検査せず	14	4	2	1	7	
		0.1%	0.0%	0.0%	0.0%	0.1%
石川県	異常なし	43,411	42,473	42,189	32,506	33,769
	～129and～84	53.3%	53.6%	53.8%	48.8%	50.0%
	保健指導判定	18,502	18,057	17,971	16,410	16,192
	130～139or85～89	22.7%	22.8%	22.9%	24.6%	24.0%
	受診勧奨判定	19,470	18,741	18,272	17,682	17,545
	140～or90～	23.9%	23.6%	23.3%	26.5%	26.0%
不明・検査せず	14	6	8	3	11	
		0.0%	0.0%	0.0%	0.0%	0.0%

\* 保険者が社会保険診療報酬支払い基金を通じて国へ提出する報告書に基づく結果より

## 10) 経年推移

出典：石川県生活習慣病検診管理指導協議会における課題検討結果報告

### (6) 結果－中性脂肪－

		平成29年度	平成30年度	令和元年度	令和2年度	令和3年度
七尾市	異常なし ～149	3,192 74.0%	3,073 74.3%	2,813 73.4%	2,223 70.8%	2,246 71.0%
	保健指導判定 150～299	976 22.6%	927 22.4%	887 23.1%	788 25.1%	805 25.4%
	受診勧奨判定 300～	143 3.3%	130 3.1%	132 3.4%	130 4.1%	112 3.5%
	不明・検査せず	0 0.0%	4 0.1%	1 0.0%	0 0.0%	1 0.0%
	異常なし ～149	1,526 70.6%	1,506 70.5%	1,525 72.8%	1,239 68.1%	1,205 69.8%
羽咋市	保健指導判定 150～299	547 25.3%	537 25.1%	490 23.4%	489 26.9%	443 25.7%
	受診勧奨判定 300～	87 4.0%	94 4.4%	79 3.8%	91 5.0%	78 4.5%
	不明・検査せず	0 0.0%	0 0.0%	0 0.0%	0 0.0%	0 0.0%
	異常なし ～149	1,821 75.0%	1,694 76.6%	1,601 73.8%	1,380 72.6%	1,200 70.5%
	保健指導判定 150～299	536 22.1%	441 19.9%	497 22.9%	443 23.3%	436 25.6%
志賀町	受診勧奨判定 300～	68 2.8%	76 3.4%	72 3.3%	78 4.1%	66 3.9%
	不明・検査せず	3 0.1%	0 0.0%	0 0.0%	0 0.0%	0 0.0%
	異常なし ～149	1,030 74.8%	977 73.0%	977 74.4%	902 70.2%	879 72.9%
	保健指導判定 150～299	303 22.0%	319 23.8%	299 22.8%	328 25.5%	291 24.1%
	受診勧奨判定 300～	44 3.2%	42 3.1%	37 2.8%	54 4.2%	36 3.0%
宝達志水町	不明・検査せず	0 0.0%	0 0.0%	0 0.0%	0 0.0%	0 0.0%
	異常なし ～149	1,182 71.8%	1,155 73.7%	1,058 72.9%	872 71.0%	925 73.5%
	保健指導判定 150～299	406 24.7%	352 22.4%	348 24.0%	308 25.1%	279 22.2%
	受診勧奨判定 300～	58 3.5%	60 3.8%	45 3.1%	47 3.8%	53 4.2%
	不明・検査せず	1 0.1%	1 0.1%	1 0.1%	1 0.1%	1 0.1%
管内	異常なし ～149	8,751 73.4%	8,405 73.8%	7,974 73.4%	6,616 70.6%	6,455 68.9%
	保健指導判定 150～299	2,768 23.2%	2,576 22.6%	2,521 23.2%	2,356 25.1%	2,254 24.0%
	受診勧奨判定 300～	400 3.4%	402 3.5%	365 3.4%	400 4.3%	345 3.7%
	不明・検査せず	4 0.0%	5 0.0%	2 0.0%	1 0.0%	2 0.0%
	異常なし ～149	61,679 75.8%	60,421 76.2%	59,631 76.0%	49,010 73.6%	50,672 75.1%
石川県	保健指導判定 150～299	17,194 21.1%	16,426 20.7%	16,357 20.9%	15,155 22.8%	14,578 21.6%
	受診勧奨判定 300～	2,519 3.1%	2,425 3.1%	2,447 3.1%	2,432 3.7%	2,262 3.4%
	不明・検査せず	5 0.0%	5 0.0%	5 0.0%	4 0.0%	5 0.0%

\* 保険者が社会保険診療報酬支払い基金を通じて国へ提出する報告書に基づく結果より



## 10) 経年推移

### (7) 結果－HDLコレステロール－

		平成29年度	平成30年度	令和元年度	令和2年度	令和3年度
七尾市	異常なし	4,019	3,878	3,613	2,937	2,990
	40～	93.2%	93.8%	94.3%	93.5%	94.5%
	保健指導判定	231	184	177	159	130
	35～39	5.4%	4.5%	4.6%	5.1%	4.1%
	受診勧奨判定	61	65	42	45	43
～34	1.4%	1.6%	1.1%	1.4%	1.4%	
不明・検査せず	0	7	1	0	1	
		0.0%	0.2%	0.0%	0.0%	0.0%
羽咋市	異常なし	1,990	1,989	1,902	1,681	1,619
	40～	92.1%	93.1%	90.8%	92.4%	93.8%
	保健指導判定	129	110	140	103	71
	35～39	6.0%	5.1%	6.7%	5.7%	4.1%
	受診勧奨判定	41	38	52	35	34
～34	1.9%	1.8%	2.5%	1.9%	2.0%	
不明・検査せず	0	0	0	0	2	
		0.0%	0.0%	0.0%	0.0%	0.1%
志賀町	異常なし	2,267	2,093	2,055	1,775	1,606
	40～	93.4%	94.7%	94.7%	93.4%	94.4%
	保健指導判定	114	94	83	94	66
	35～39	4.7%	4.3%	3.8%	4.9%	3.9%
	受診勧奨判定	41	24	32	32	30
～34	1.7%	1.1%	1.5%	1.7%	1.8%	
不明・検査せず	6	0	0	0	0	
		0.2%	0.0%	0.0%	0.0%	0.0%
宝達志水町	異常なし	1,304	1,272	1,195	1,214	1,141
	40～	94.7%	95.1%	91.0%	94.5%	94.6%
	保健指導判定	60	54	83	55	46
	35～39	4.4%	4.0%	6.3%	4.3%	3.8%
	受診勧奨判定	13	12	33	13	19
～34	0.9%	0.9%	2.5%	1.0%	1.6%	
不明・検査せず	0	0	2	2	0	
		0.0%	0.0%	0.2%	0.2%	0.0%
中能登町	異常なし	1,525	1,461	1,369	1,152	1,189
	40～	92.6%	93.2%	94.3%	93.8%	94.5%
	保健指導判定	92	80	65	62	50
	35～39	5.6%	5.1%	4.5%	5.0%	4.0%
	受診勧奨判定	29	26	17	13	18
～34	1.8%	1.7%	1.2%	1.1%	1.4%	
不明・検査せず	1	1	1	1	1	
		0.1%	0.1%	0.1%	0.1%	0.1%
管内	異常なし	11,105	10,693	10,134	8,759	8,545
	40～	93.1%	93.9%	93.3%	93.4%	94.4%
	保健指導判定	626	522	548	473	363
	35～39	5.3%	4.6%	5.0%	5.0%	4.0%
	受診勧奨判定	185	165	176	138	144
～34	1.6%	1.4%	1.6%	1.5%	1.6%	
不明・検査せず	7	8	4	3	4	
		0.1%	0.1%	0.0%	0.0%	0.0%
石川県	異常なし	76,643	74,946	74,147	62,725	63,998
	40～	94.2%	94.5%	94.5%	94.2%	94.8%
	保健指導判定	3,632	3,307	3,277	2,965	2,446
	35～39	4.5%	4.2%	4.2%	4.5%	3.6%
	受診勧奨判定	1,115	1,016	1,005	905	1,062
～34	1.4%	1.3%	1.3%	1.4%	1.6%	
不明・検査せず	7	8	11	6	11	
		0.0%	0.0%	0.0%	0.0%	0.0%

\* 保険者が社会保険診療報酬支払い基金を通じて国へ提出する報告書に基づく結果より

## 10) 経年推移

### (8) 結果－LDLコレステロール－

		平成29年度	平成30年度	令和元年度	令和2年度	令和3年度
七尾市	異常なし	2,526	2,331	2,134	1,778	1,782
	～119	58.6%	56.4%	55.7%	56.6%	56.3%
	保健指導判定	915	958	904	736	765
	120～139	21.2%	23.2%	23.6%	23.4%	24.2%
	受診勧奨判定	870	833	785	622	609
140～	20.2%	20.1%	20.5%	19.8%	19.2%	
不明・検査せず	0	12	10	5	8	
		0.0%	0.3%	0.3%	0.2%	0.3%
羽咋市	異常なし	1,266	1,198	1,219	1,015	956
	～119	58.6%	56.1%	58.2%	55.8%	55.4%
	保健指導判定	472	468	459	428	404
	120～139	21.9%	21.9%	21.9%	23.5%	23.4%
	受診勧奨判定	422	471	416	366	347
140～	19.5%	22.0%	19.9%	20.1%	20.1%	
不明・検査せず	0	0	0	10	19	
		0.0%	0.0%	0.0%	0.5%	1.1%
志賀町	異常なし	1,422	1,238	1,183	1,099	974
	～119	58.6%	56.0%	54.5%	57.8%	57.2%
	保健指導判定	560	525	511	418	403
	120～139	23.1%	23.7%	23.5%	22.0%	23.7%
	受診勧奨判定	439	448	473	383	325
140～	18.1%	20.3%	21.8%	20.1%	19.1%	
不明・検査せず	7	0	3	1	0	
		0.3%	0.0%	0.1%	0.1%	0.0%
宝達志水町	異常なし	748	658	724	633	623
	～119	54.3%	49.2%	55.1%	49.3%	51.7%
	保健指導判定	338	311	289	292	313
	120～139	24.5%	23.2%	22.0%	22.7%	26.0%
	受診勧奨判定	289	347	255	293	237
140～	21.0%	25.9%	19.4%	22.8%	19.7%	
不明・検査せず	2	22	45	66	33	
		0.1%	1.6%	3.4%	5.1%	2.7%
中能登町	異常なし	940	859	799	715	722
	～119	57.1%	54.8%	55.0%	58.2%	57.4%
	保健指導判定	355	347	321	249	281
	120～139	21.6%	22.1%	22.1%	20.3%	22.3%
	受診勧奨判定	351	342	331	258	248
140～	21.3%	21.8%	22.8%	21.0%	19.7%	
不明・検査せず	1	20	1	6	7	
		0.1%	1.3%	0.1%	0.5%	0.6%
管内	異常なし	6,902	6,284	6,059	5,240	5,057
	～119	57.9%	55.2%	55.8%	48.2%	54.0%
	保健指導判定	2,640	2,609	2,484	2,123	2,166
	120～139	22.1%	22.9%	22.9%	19.5%	23.1%
	受診勧奨判定	2,371	2,441	2,260	1,922	1,766
140～	19.9%	21.4%	20.8%	17.7%	18.8%	
不明・検査せず	10	54	59	88	67	
		0.1%	0.5%	0.5%	0.8%	0.7%
石川県	異常なし	44,319	41,843	40,891	35,968	36,832
	～119	54.4%	52.8%	52.1%	54.0%	54.6%
	保健指導判定	19,361	18,973	19,009	15,853	16,091
	120～139	23.8%	23.9%	24.2%	23.8%	23.8%
	受診勧奨判定	17,706	18,401	18,441	14,621	14,448
140～	21.8%	23.2%	23.5%	22.0%	21.4%	
不明・検査せず	11	54	99	159	146	
		0.0%	0.1%	0.1%	0.2%	0.2%

\* 保険者が社会保険診療報酬支払い基金を通じて国へ提出する報告書に基づく結果より

## 10) 経年推移

出典：石川県生活習慣病検診管理指導協議会における課題検討結果報告

### (9) 結果－AST(GOT)－

		平成29年度	平成30年度	令和元年度	令和2年度	令和3年度
七尾市	異常なし	3,710	3,614	3,406	2,716	2,778
	8～30	86.1%	87.4%	88.9%	86.5%	87.8%
	保健指導判定	512	437	363	363	334
	31～50	11.9%	10.6%	9.5%	11.6%	10.6%
	受診勧奨判定	89	82	64	62	52
51～	2.1%	2.0%	1.7%	2.0%	1.6%	
不明・検査せず	0	1	0	0	0	
		0.0%	0.0%	0.0%	0.0%	0.0%
羽咋市	異常なし	1,863	1,853	1,844	1,565	1,502
	8～30	86.3%	86.7%	88.1%	86.0%	87.0%
	保健指導判定	251	248	211	223	189
	31～50	11.6%	11.6%	10.1%	12.3%	11.0%
	受診勧奨判定	46	36	39	31	35
51～	2.1%	1.7%	1.9%	1.7%	2.0%	
不明・検査せず	0	0	0	0	0	
		0.0%	0.0%	0.0%	0.0%	0.0%
志賀町	異常なし	2,112	1,933	1,887	1,646	1,472
	8～30	87.0%	87.4%	87.0%	86.6%	86.5%
	保健指導判定	261	242	247	210	191
	31～50	10.7%	10.9%	11.4%	11.0%	11.2%
	受診勧奨判定	53	36	36	45	39
51～	2.2%	1.6%	1.7%	2.4%	2.3%	
不明・検査せず	2	0	0	0	0	
		0.1%	0.0%	0.0%	0.0%	0.0%
宝達志水町	異常なし	1,140	1,154	1,142	1,077	1,025
	8～30	82.8%	86.2%	87.0%	83.9%	85.0%
	保健指導判定	208	159	148	166	151
	31～50	15.1%	11.9%	11.3%	12.9%	12.5%
	受診勧奨判定	29	25	23	41	30
51～	2.1%	1.9%	1.8%	3.2%	2.5%	
不明・検査せず	0	0	0	0	0	
		0.0%	0.0%	0.0%	0.0%	0.0%
中能登町	異常なし	1,421	1,346	1,265	1,053	1,075
	8～30	86.3%	85.8%	87.1%	85.7%	85.5%
	保健指導判定	188	185	159	137	153
	31～50	11.4%	11.8%	11.0%	11.2%	12.2%
	受診勧奨判定	37	36	27	37	29
51～	2.2%	2.3%	1.9%	3.0%	2.3%	
不明・検査せず	1	1	1	1	1	
		0.1%	0.1%	0.1%	0.1%	0.1%
管内	異常なし	10,246	9,900	9,544	8,057	7,852
	8～30	85.9%	86.9%	87.9%	86.0%	83.8%
	保健指導判定	1,420	1,271	1,128	1,099	1,018
	31～50	11.9%	11.2%	10.4%	11.7%	10.9%
	受診勧奨判定	254	215	189	216	185
51～	2.1%	1.9%	1.7%	2.3%	2.0%	
不明・検査せず	3	2	1	1	1	
		0.0%	0.0%	0.0%	0.0%	0.0%
石川県	異常なし	70,860	69,376	68,639	57,438	58,267
	8～30	87.1%	87.5%	87.5%	86.2%	86.3%
	保健指導判定	8,851	8,232	8,146	7,520	7,602
	31～50	10.9%	10.4%	10.4%	11.3%	11.3%
	受診勧奨判定	1,682	1,666	1,653	1,641	1,645
51～	2.1%	2.1%	2.1%	2.5%	2.4%	
不明・検査せず	4	3	2	2	3	
		0.0%	0.0%	0.0%	0.0%	0.0%

\* 保険者が社会保険診療報酬支払い基金を通じて国へ提出する報告書に基づく結果より

## 10) 経年推移

出典：石川県生活習慣病検診管理指導協議会における課題検討結果報告

### (10) 結果－ALT(GPT)－

		平成29年度	平成30年度	令和元年度	令和2年度	令和3年度
七尾市	異常なし	3,690	3,569	3,321	2,649	2,693
	5～30	85.6%	86.3%	86.6%	84.3%	85.1%
	保健指導判定	480	426	393	372	355
	31～50	11.1%	10.3%	10.3%	11.8%	11.2%
	受診勧奨判定	141	138	119	120	116
	51～	3.3%	3.3%	3.1%	3.8%	3.7%
不明・検査せず	0	1	0	0	0	
		0.0%	0.0%	0.0%	0.0%	0.0%
羽咋市	異常なし	1,838	1,836	1,796	1,522	1,471
	5～30	85.1%	85.9%	85.8%	83.7%	85.2%
	保健指導判定	252	225	223	235	179
	31～50	11.7%	10.5%	10.6%	12.9%	10.4%
	受診勧奨判定	70	76	75	62	76
	51～	3.2%	3.6%	3.6%	3.4%	4.4%
不明・検査せず	0	0	0	0	0	
		0.0%	0.0%	0.0%	0.0%	0.0%
志賀町	異常なし	2,083	1,906	1,869	1,604	1,455
	5～30	85.8%	86.2%	86.1%	84.4%	85.5%
	保健指導判定	274	240	246	227	184
	31～50	11.3%	10.9%	11.3%	11.9%	10.8%
	受診勧奨判定	69	65	55	70	63
	51～	2.8%	2.9%	2.5%	3.7%	3.7%
不明・検査せず	2	0	0	0	0	
		0.1%	0.0%	0.0%	0.0%	0.0%
宝達志水町	異常なし	1,174	1,135	1,133	1,052	1,003
	5～30	85.3%	84.8%	86.3%	81.9%	83.2%
	保健指導判定	155	157	137	168	148
	31～50	11.3%	11.7%	10.4%	13.1%	12.3%
	受診勧奨判定	48	46	43	64	55
	51～	3.5%	3.4%	3.3%	5.0%	4.6%
不明・検査せず	0	0	0	0	0	
		0.0%	0.0%	0.0%	0.0%	0.0%
中能登町	異常なし	1,408	1,342	1,269	1,033	1,058
	5～30	85.5%	85.6%	87.4%	84.1%	84.1%
	保健指導判定	173	165	135	147	145
	31～50	10.5%	10.5%	9.3%	12.0%	11.5%
	受診勧奨判定	65	60	47	47	54
	51～	3.9%	3.8%	3.2%	3.8%	4.3%
不明・検査せず	1	1	1	1	1	
		0.1%	0.1%	0.1%	0.1%	0.1%
管内	異常なし	10,193	9,788	9,388	7,860	7,680
	5～30	85.5%	86.0%	86.4%	83.9%	81.9%
	保健指導判定	1,334	1,213	1,134	1,149	1,011
	31～50	11.2%	10.7%	10.4%	12.3%	10.8%
	受診勧奨判定	393	385	339	363	364
	51～	3.3%	3.4%	3.1%	3.9%	3.9%
不明・検査せず	3	2	1	1	1	
		0.0%	0.0%	0.0%	0.0%	0.0%
石川県	異常なし	69,704	67,742	66,965	55,882	56,975
	5～30	85.6%	85.4%	85.4%	83.9%	84.4%
	保健指導判定	8,834	8,626	8,610	7,894	7,695
	31～50	10.9%	10.9%	11.0%	11.9%	11.4%
	受診勧奨判定	2,855	2,906	2,863	2,823	2,844
	51～	3.5%	3.7%	3.6%	4.2%	4.2%
不明・検査せず	4	3	2	2	3	
		0.0%	0.0%	0.0%	0.0%	0.0%

\* 保険者が社会保険診療報酬支払い基金を通じて国へ提出する報告書に基づく結果より

## 10) 経年推移

出典：石川県生活習慣病検診管理指導協議会における課題検討結果報告

### (11) 結果－ $\gamma$ -GT( $\gamma$ -GTP)－

		平成29年度	平成30年度	令和元年度	令和2年度	令和3年度
七尾市	異常なし	3,651	3,546	3,279	2,695	2,716
	5～30	84.7%	85.8%	85.5%	85.8%	85.8%
	保健指導判定	462	418	405	322	323
	31～50	10.7%	10.1%	10.6%	10.3%	10.2%
	受診勧奨判定	198	168	149	124	125
	51～	4.6%	4.1%	3.9%	3.9%	4.0%
不明・検査せず	0	2	0	0	0	
		0.0%	0.0%	0.0%	0.0%	0.0%
羽咋市	異常なし	1,850	1,836	1,827	1,571	1,501
	5～30	85.6%	85.9%	87.2%	86.4%	87.0%
	保健指導判定	224	205	194	171	153
	31～50	10.4%	9.6%	9.3%	9.4%	8.9%
	受診勧奨判定	86	96	73	77	72
	51～	4.0%	4.5%	3.5%	4.2%	4.2%
不明・検査せず	0	0	0	0	0	
		0.0%	0.0%	0.0%	0.0%	0.0%
志賀町	異常なし	2,035	1,867	1,819	1,589	1,427
	5～30	83.8%	84.4%	83.8%	83.6%	83.8%
	保健指導判定	274	249	256	213	192
	31～50	11.3%	11.3%	11.8%	11.2%	11.3%
	受診勧奨判定	118	95	95	99	83
	51～	4.9%	4.3%	4.4%	5.2%	4.9%
不明・検査せず	1	0	0	0	0	
		0.0%	0.0%	0.0%	0.0%	0.0%
宝達志水町	異常なし	1,154	1,144	1,131	1,080	1,028
	5～30	83.8%	85.5%	86.1%	84.1%	85.2%
	保健指導判定	153	132	119	130	130
	31～50	11.1%	9.9%	9.1%	10.1%	10.8%
	受診勧奨判定	70	62	63	74	48
	51～	5.1%	4.6%	4.8%	5.8%	4.0%
不明・検査せず	0	0	0	0	0	
		0.0%	0.0%	0.0%	0.0%	0.0%
中能登町	異常なし	1,410	1,335	1,256	1,048	1,048
	5～30	85.6%	85.1%	86.5%	85.3%	83.3%
	保健指導判定	164	155	133	123	146
	31～50	10.0%	9.9%	9.2%	10.0%	11.6%
	受診勧奨判定	72	77	62	56	63
	51～	4.4%	4.9%	4.3%	4.6%	5.0%
不明・検査せず	1	1	1	1	1	
		0.1%	0.1%	0.1%	0.1%	0.1%
管内	異常なし	10,100	9,728	9,312	7,983	7,720
	5～30	84.7%	85.4%	85.7%	85.2%	82.4%
	保健指導判定	1,277	1,159	1,107	959	944
	31～50	10.7%	10.2%	10.2%	10.2%	10.1%
	受診勧奨判定	544	498	442	430	391
	51～	4.6%	4.4%	4.1%	4.6%	4.2%
不明・検査せず	2	3	1	1	1	
		0.0%	0.0%	0.0%	0.0%	0.0%
石川県	異常なし	68,929	67,114	66,360	56,307	57,200
	5～30	84.7%	84.7%	84.6%	84.5%	84.7%
	保健指導判定	8,734	8,472	8,381	7,087	7,144
	31～50	10.7%	10.7%	10.7%	10.6%	10.6%
	受診勧奨判定	3,731	3,685	3,696	3,204	3,169
	51～	4.6%	4.6%	4.7%	4.8%	4.7%
不明・検査せず	3	6	3	3	4	
		0.0%	0.0%	0.0%	0.0%	0.0%

\* 保険者が社会保険診療報酬支払い基金を通じて国へ提出する報告書に基づく結果より

10) 経年推移

出典: 石川県生活習慣病検診管理指導協議会における課題検討結果報告

(12) 結果ー血糖値・ヘモグロビンA1cー

		平成29年度	平成30年度	令和元年度	令和2年度	令和3年度
七尾市	異常なし	1,955	1,980	1,803	1,429	1,542
	空腹・随時血糖値100未満 またはHbA1c5.6未満	45.3%	47.9%	47.0%	45.5%	48.7%
	保健指導判定	1,938	1,734	1,669	1,371	1,312
	空腹・随時血糖値100以上～126未満 またはHbA1c5.6以上6.5未満	45.0%	41.9%	43.5%	43.6%	41.5%
	受診勧奨判定	417	417	359	341	309
	空腹・随時血糖値126以上 またはHbA1c6.5以上	9.7%	10.1%	9.4%	10.9%	9.8%
	不明・検査せず	1 0.0%	3 0.1%	2 0.1%	0 0.0%	1 0.0%
羽咋市	異常なし	1,028	946	973	787	821
	空腹・随時血糖値100未満 またはHbA1c5.6未満	47.6%	44.3%	46.5%	43.3%	47.6%
	保健指導判定	924	982	898	825	714
	空腹・随時血糖値100以上～126未満 またはHbA1c5.6以上6.5未満	42.8%	46.0%	42.9%	45.4%	41.4%
	受診勧奨判定	208	209	222	207	188
	空腹・随時血糖値126以上 またはHbA1c6.5以上	9.6%	9.8%	10.6%	11.4%	10.9%
	不明・検査せず	0 0.0%	0 0.0%	1 0.0%	0 0.0%	3 0.2%
志賀町	異常なし	1,164	1,043	1,024	884	745
	空腹・随時血糖値100未満 またはHbA1c5.6未満	47.9%	47.2%	47.2%	46.5%	43.8%
	保健指導判定	1,013	952	902	802	756
	空腹・随時血糖値100以上～126未満 またはHbA1c5.6以上6.5未満	41.7%	43.1%	41.6%	42.2%	44.4%
	受診勧奨判定	247	216	244	215	201
	空腹・随時血糖値126以上 またはHbA1c6.5以上	10.2%	9.8%	11.2%	11.3%	11.8%
	不明・検査せず	4 0.2%	0 0.0%	0 0.0%	0 0.0%	0 0.0%
宝達志水町	異常なし	617	650	622	568	558
	空腹・随時血糖値100未満 またはHbA1c5.6未満	44.8%	48.6%	47.4%	44.2%	46.3%
	保健指導判定	590	550	535	546	494
	空腹・随時血糖値100以上～126未満 またはHbA1c5.6以上6.5未満	42.8%	41.1%	40.7%	42.5%	41.0%
	受診勧奨判定	170	138	156	170	154
	空腹・随時血糖値126以上 またはHbA1c6.5以上	12.3%	10.3%	11.9%	13.2%	12.8%
	不明・検査せず	0 0.0%	0 0.0%	0 0.0%	0 0.0%	0 0.0%
中能登町	異常なし	681	669	573	489	541
	空腹・随時血糖値100未満 またはHbA1c5.6未満	41.3%	42.7%	39.5%	39.8%	43.0%
	保健指導判定	776	747	706	590	566
	空腹・随時血糖値100以上～126未満 またはHbA1c5.6以上6.5未満	47.1%	47.6%	48.6%	48.0%	45.0%
	受診勧奨判定	189	151	172	148	150
	空腹・随時血糖値126以上 またはHbA1c6.5以上	11.5%	9.6%	11.8%	12.1%	11.9%
	不明・検査せず	1 0.1%	1 0.1%	1 0.1%	1 0.1%	1 0.1%
管内	異常なし	5,445	5,288	4,995	4,157	4,207
	空腹・随時血糖値100未満 またはHbA1c5.6未満	45.7%	46.4%	46.0%	44.4%	44.9%
	保健指導判定	5,241	4,965	4,710	4,134	3,842
	空腹・随時血糖値100以上～126未満 またはHbA1c5.6以上6.5未満	44.0%	43.6%	43.4%	44.1%	41.0%
	受診勧奨判定	1,231	1,131	1,153	1,081	1,002
	空腹・随時血糖値126以上 またはHbA1c6.5以上	10.3%	9.9%	10.6%	11.5%	10.7%
	不明・検査せず	6 0.1%	4 0.0%	4 0.0%	1 0.0%	5 0.1%
石川県	異常なし	44,315	42,623	42,507	34,348	37,140
	空腹・随時血糖値100未満 またはHbA1c5.6未満	54.4%	53.8%	54.2%	51.6%	55.0%
	保健指導判定	30,035	29,580	28,677	25,409	24,107
	空腹・随時血糖値100以上～126未満 またはHbA1c5.6以上6.5未満	36.9%	37.3%	36.6%	38.2%	35.7%
	受診勧奨判定	7,035	7,070	7,247	6,837	6,260
	空腹・随時血糖値126以上 またはHbA1c6.5以上	8.6%	8.9%	9.2%	10.3%	9.3%
	不明・検査せず	12 0.0%	4 0.0%	9 0.0%	7 0.0%	10 0.0%

\* 保険者が社会保険診療報酬支払い基金を通じて国へ提出する報告書に基づく結果より

\* 空腹時血糖があるものは空腹時血糖の値で判定、空腹時血糖が無くHbA1cがあるものはHbA1c、空腹時血糖もHbA1cもないもので、随時血糖があるものは随時血糖で判定

10) 経年推移

出典: 石川県生活習慣病検診管理指導協議会における課題検討結果報告

(13) 結果－尿検査－

		平成29年度	平成30年度	令和元年度	令和2年度	令和3年度		
七尾市	尿検査(糖)	(-) (±)	4,083	3,899	3,573	2,890	2,914	
		(%)	94.7%	94.3%	93.2%	92.0%	92.1%	
		(+) 以上	226	224	242	245	244	
		(%)	5.2%	5.4%	6.3%	7.8%	7.7%	
	不明・検査せず		2	11	18	6	6	
		(%)	0.0%	0.3%	0.5%	0.2%	0.2%	
		尿検査(蛋白)	(-) (±)	4,070	3,874	3,585	2,975	2,998
			(%)	94.4%	93.7%	93.5%	94.7%	94.8%
	(+) 以上		239	249	230	160	160	
	(%)		5.5%	6.0%	6.0%	5.1%	5.1%	
	不明・検査せず		2	11	18	6	6	
		(%)	0.0%	0.3%	0.5%	0.2%	0.2%	
羽咋市		尿検査(糖)	(-) (±)	2,051	2,004	1,950	1,688	1,592
			(%)	95.0%	93.8%	93.1%	92.8%	92.2%
	(+) 以上		108	127	143	126	130	
	(%)		5.0%	5.9%	6.8%	6.9%	7.5%	
	不明・検査せず		1	6	1	5	4	
		(%)	0.0%	0.3%	0.0%	0.3%	0.2%	
		尿検査(蛋白)	(-) (±)	2,093	2,057	2,005	1,726	1,641
			(%)	96.9%	96.3%	95.7%	94.9%	95.1%
	(+) 以上		66	74	88	88	81	
	(%)		3.1%	3.5%	4.2%	4.8%	4.7%	
	不明・検査せず		1	6	1	5	4	
		(%)	0.0%	0.3%	0.0%	0.3%	0.2%	
志賀町		尿検査(糖)	(-) (±)	2,276	2,099	2,016	1,766	1,567
			(%)	93.7%	94.9%	92.9%	92.9%	92.1%
	(+) 以上		138	110	151	132	131	
	(%)		5.7%	5.0%	7.0%	6.9%	7.7%	
	不明・検査せず		14	2	3	3	4	
		(%)	0.6%	0.1%	0.1%	0.2%	0.2%	
		尿検査(蛋白)	(-) (±)	2,276	2,059	2,028	1,800	1,611
			(%)	93.7%	93.1%	93.5%	94.7%	94.7%
	(+) 以上		138	151	140	98	87	
	(%)		5.7%	6.8%	6.5%	5.2%	5.1%	
	不明・検査せず		14	1	2	3	4	
		(%)	0.6%	0.0%	0.1%	0.2%	0.2%	
宝達志水町		尿検査(糖)	(-) (±)	1,299	1,261	1,228	1,162	1,079
			(%)	94.3%	94.2%	93.5%	90.5%	89.5%
	(+) 以上		76	75	80	116	112	
	(%)		5.5%	5.6%	6.1%	9.0%	9.3%	
	不明・検査せず		2	2	5	6	15	
		(%)	0.1%	0.1%	0.4%	0.5%	1.2%	
		尿検査(蛋白)	(-) (±)	1,288	1,261	1,208	1,188	1,115
			(%)	93.5%	94.2%	92.0%	92.5%	92.5%
	(+) 以上		87	76	100	90	76	
	(%)		6.3%	5.7%	7.6%	7.0%	6.3%	
	不明・検査せず		2	1	5	6	15	
		(%)	0.1%	0.1%	0.4%	0.5%	1.2%	
中能登町		尿検査(糖)	(-) (±)	1,562	1,467	1,353	1,126	1,159
			(%)	94.8%	93.6%	93.2%	91.7%	92.1%
	(+) 以上		83	99	96	96	97	
	(%)		5.0%	6.3%	6.6%	7.8%	7.7%	
	不明・検査せず		2	2	3	6	2	
		(%)	0.1%	0.1%	0.2%	0.5%	0.2%	
		尿検査(蛋白)	(-) (±)	1,570	1,490	1,376	1,157	1,200
			(%)	95.3%	95.0%	94.8%	94.2%	95.4%
	(+) 以上		76	77	73	65	56	
	(%)		4.6%	4.9%	5.0%	5.3%	4.5%	
	不明・検査せず		1	1	3	6	2	
		(%)	0.1%	0.1%	0.2%	0.5%	0.2%	
管内		尿検査(糖)	(-) (±)	11,271	10,730	10,120	8,632	8,311
			(%)	94.5%	94.2%	93.2%	92.1%	88.7%
	(+) 以上		631	635	712	715	714	
	(%)		5.3%	5.6%	6.6%	7.6%	7.6%	
	不明・検査せず		21	23	30	26	31	
		(%)	0.2%	0.2%	0.3%	0.3%	0.3%	
		尿検査(蛋白)	(-) (±)	11,297	10,741	10,202	8,846	8,565
			(%)	94.7%	94.3%	93.9%	94.4%	91.4%
	(+) 以上		606	627	631	501	460	
	(%)		5.1%	5.5%	5.8%	5.3%	4.9%	
	不明・検査せず		20	20	29	26	31	
		(%)	0.2%	0.2%	0.3%	0.3%	0.3%	
石川県		尿検査(糖)	(-) (±)	77,806	75,503	74,215	62,229	63,084
			(%)	95.6%	95.2%	94.6%	93.4%	93.4%
	(+) 以上		3,517	3,686	4,111	4,271	4,297	
	(%)		4.3%	4.6%	5.2%	6.4%	6.4%	
	不明・検査せず		74	88	114	101	136	
		(%)	0.1%	0.1%	0.1%	0.2%	0.2%	
		尿検査(蛋白)	(-) (±)	76,997	74,882	73,864	62,696	63,787
			(%)	94.6%	94.5%	94.2%	94.1%	94.5%
	(+) 以上		4,324	4,311	4,464	3,794	3,594	
	(%)		5.3%	5.4%	5.7%	5.7%	5.3%	
	不明・検査せず		76	84	112	111	136	
		(%)	0.1%	0.1%	0.1%	0.2%	0.2%	

\* 保険者が社会保険診療報酬支払い基金を通じて国へ提出する報告書に基づく結果より

## 10) 経年推移

出典: 石川県生活習慣病検診管理指導協議会における課題検討結果報告

### (14) 結果－クレアチニン－

		平成29年度	平成30年度	令和元年度	令和2年度	令和3年度
七尾市	検査実施者数	4,274	4,096	3,805	3,123	3,145
	%	99.1%	99.1%	99.3%	99.4%	99.4%
	異常なし	4,220	4,055	3,754	3,081	3,110
	男性 $\leq 1.2\text{mg/dl}$ 女性 $\leq 1.0\text{mg/dl}$	98.7%	99.0%	98.7%	98.7%	98.9%
	要医療	54	41	51	42	35
男性 $1.2\text{mg/dl} <$ 女性 $1.0\text{mg/dl} <$	1.3%	1.0%	1.3%	1.3%	1.1%	
羽咋市	検査実施者数	2,131	2,095	2,041	1,773	1,672
	%	98.7%	98.0%	97.5%	97.5%	96.9%
	異常なし	2,108	2,077	2,010	1,736	1,636
	男性 $\leq 1.2\text{mg/dl}$ 女性 $\leq 1.0\text{mg/dl}$	98.9%	99.1%	98.5%	97.9%	97.8%
	要医療	23	18	31	37	36
男性 $1.2\text{mg/dl} <$ 女性 $1.0\text{mg/dl} <$	1.1%	0.9%	1.5%	2.1%	2.2%	
志賀町	検査実施者数	2,411	2,201	2,149	1,888	1,693
	%	99.3%	99.5%	99.0%	99.3%	99.5%
	異常なし	2,371	2,168	2,105	1,847	1,659
	男性 $\leq 1.2\text{mg/dl}$ 女性 $\leq 1.0\text{mg/dl}$	98.3%	98.5%	98.0%	97.8%	98.0%
	要医療	40	33	44	41	34
男性 $1.2\text{mg/dl} <$ 女性 $1.0\text{mg/dl} <$	1.7%	1.5%	2.0%	2.2%	2.0%	
宝達志水町	検査実施者数	1,362	1,312	1,313	1,257	1,187
	%	98.9%	98.1%	100.0%	97.9%	98.4%
	異常なし	1,345	1,301	1,298	1,226	1,160
	男性 $\leq 1.2\text{mg/dl}$ 女性 $\leq 1.0\text{mg/dl}$	98.8%	99.2%	98.9%	97.5%	97.7%
	要医療	17	11	23	31	27
男性 $1.2\text{mg/dl} <$ 女性 $1.0\text{mg/dl} <$	1.2%	0.8%	1.8%	2.5%	2.3%	
中能登町	検査実施者数	1,559	1,557	1,444	1,215	1,248
	%	94.7%	99.3%	99.4%	98.9%	99.2%
	異常なし	1,530	1,530	1,419	1,195	1,222
	男性 $\leq 1.2\text{mg/dl}$ 女性 $\leq 1.0\text{mg/dl}$	98.1%	98.3%	98.3%	98.4%	97.9%
	要医療	29	27	25	20	26
男性 $1.2\text{mg/dl} <$ 女性 $1.0\text{mg/dl} <$	1.9%	1.7%	1.7%	1.6%	2.1%	
管内	検査実施者数	11,737	11,261	10,752	9,256	8,945
	%	98.4%	98.9%	99.0%	98.8%	95.4%
	異常なし	11,574	11,131	10,586	9,085	8,787
	男性 $\leq 1.2\text{mg/dl}$ 女性 $\leq 1.0\text{mg/dl}$	98.6%	98.8%	98.5%	98.2%	98.2%
	要医療	163	130	174	171	158
男性 $1.2\text{mg/dl} <$ 女性 $1.0\text{mg/dl} <$	1.4%	1.2%	1.6%	1.8%	1.8%	
石川県	検査実施者数	79,772	78,014	76,606	64,567	66,568
	%	98.0%	98.4%	97.7%	96.9%	98.6%
	異常なし	78,540	77,013	75,389	63,365	65,376
	男性 $\leq 1.2\text{mg/dl}$ 女性 $\leq 1.0\text{mg/dl}$	98.5%	98.7%	98.4%	98.1%	98.2%
	要医療	1,232	1,001	1,217	1,202	1,192
男性 $1.2\text{mg/dl} <$ 女性 $1.0\text{mg/dl} <$	1.5%	1.3%	1.6%	1.9%	1.8%	

\* 保険者が社会保険診療報酬支払い基金を通じて国へ提出する報告書に基づく結果より



10) 経年推移

出典: 石川県生活習慣病検診管理指導協議会における課題検討結果報告

(15) 結果-推算糸球体濾過量-

		平成29年度	平成30年度	令和元年度	令和2年度	令和3年度	
七尾市	検査実施者数 %	4,272 99.1%	3,969 96.0%	3,713 96.9%	3,123 99.4%	2,834 89.6%	
	ステージ1・2	60ml/min/1.73m <sup>2</sup> 以上 尿蛋白 -	3,249 76.1%	2,938 74.0%	2,709 73.0%	2,294 73.5%	2,097 74.0%
	ステージ3	30~60ml/min/ 1.73m <sup>2</sup> 未満	857 20.1%	878 22.1%	847 22.8%	724 23.2%	731 25.8%
	ステージ4・5	30ml/min/1.73m <sup>2</sup> 未満	18 0.4%	6 0.2%	9 0.2%	9 0.3%	6 0.2%
		60ml/min/1.73m <sup>2</sup> 以上 尿蛋白+以上	148 3.5%	147 3.7%	148 4.0%	96 3.1%	80 2.8%
		CKD該当者	1,023 23.9%	1,031 26.0%	1,004 27.0%	829 26.5%	817 28.8%
	羽咋市	検査実施者数 %	2,121 98.2%	2,011 94.1%	1,978 94.5%	1,773 97.5%	1,521 88.1%
ステージ1・2		60ml/min/1.73m <sup>2</sup> 以上 尿蛋白 -	1,674 78.9%	1,565 77.8%	1,477 74.7%	1,278 72.1%	1,103 72.5%
ステージ3		30~60ml/min/ 1.73m <sup>2</sup> 未満	405 19.1%	396 19.7%	436 22.0%	426 24.0%	411 27.0%
ステージ4・5		30ml/min/1.73m <sup>2</sup> 未満	4 0.2%	7 0.3%	11 0.6%	10 0.6%	7 0.5%
		60ml/min/1.73m <sup>2</sup> 以上 尿蛋白+以上	38 1.8%	43 2.1%	54 2.7%	59 3.3%	38 2.5%
		CKD該当者	447 21.1%	446 22.2%	501 25.3%	495 27.9%	456 30.0%
志賀町		検査実施者数 %	2,404 99.0%	2,142 96.9%	2,094 96.5%	1,888 99.3%	1,539 90.4%
	ステージ1・2	60ml/min/1.73m <sup>2</sup> 以上 尿蛋白 -	1,797 74.8%	1,573 73.4%	1,516 72.4%	1,351 71.6%	1,094 71.1%
	ステージ3	30~60ml/min/ 1.73m <sup>2</sup> 未満	520 21.6%	475 22.2%	501 23.9%	478 25.3%	442 28.7%
	ステージ4・5	30ml/min/1.73m <sup>2</sup> 未満	6 0.2%	10 0.5%	8 0.4%	9 0.5%	3 0.2%
		60ml/min/1.73m <sup>2</sup> 以上 尿蛋白+以上	81 3.4%	84 3.9%	69 3.3%	50 2.6%	41 2.7%
		CKD該当者	607 25.2%	569 26.6%	578 27.6%	537 28.4%	486 31.6%
	宝達志水町	検査実施者数 %	1,361 98.8%	1,291 96.5%	1,288 98.1%	1,257 97.9%	885 73.4%
ステージ1・2		60ml/min/1.73m <sup>2</sup> 以上 尿蛋白 -	998 73.3%	977 75.7%	910 70.7%	871 69.3%	606 68.5%
ステージ3		50~60ml/min/ 1.73m <sup>2</sup> 未満	309 22.7%	268 20.8%	313 24.3%	335 26.7%	278 31.4%
ステージ4・5		30ml/min/1.73m <sup>2</sup> 未満	6 0.4%	5 0.4%	6 0.5%	6 0.5%	1 0.1%
		60ml/min/1.73m <sup>2</sup> 以上 尿蛋白+以上	48 3.5%	41 3.2%	59 4.6%	45 3.6%	23 2.6%
		CKD該当者	363 26.7%	314 24.3%	378 29.3%	386 30.7%	302 34.1%
中能登町		検査実施者数 %	1,552 94.2%	1,509 96.2%	1,401 96.5%	1,215 98.9%	1,020 81.1%
	ステージ1・2	60ml/min/1.73m <sup>2</sup> 以上 尿蛋白 -	1,212 78.1%	1,134 75.1%	1,054 75.2%	899 74.0%	742 72.7%
	ステージ3	30~60ml/min/ 1.73m <sup>2</sup> 未満	294 18.9%	333 22.1%	314 22.4%	264 21.7%	273 26.8%
	ステージ4・5	30ml/min/1.73m <sup>2</sup> 未満	6 0.4%	6 0.4%	4 0.3%	7 0.6%	5 0.5%
		60ml/min/1.73m <sup>2</sup> 以上 尿蛋白+以上	40 2.6%	36 2.4%	29 2.1%	45 3.7%	19 1.9%
		CKD該当者	340 21.9%	375 24.9%	347 24.8%	316 26.0%	297 29.1%
	管内	検査実施者数 %	11,710 98.2%	10,922 95.9%	10,474 96.4%	9,256 98.8%	7,799 86.1%
ステージ1・2		60ml/min/1.73m <sup>2</sup> 以上 尿蛋白 -	8,930 76.3%	8,187 75.0%	7,666 73.2%	6,693 72.3%	5,642 72.3%
ステージ3		50~60ml/min/ 1.73m <sup>2</sup> 未満	2,385 20.4%	2,350 21.5%	2,411 23.0%	2,227 24.1%	2,135 27.4%
ステージ4・5		30ml/min/1.73m <sup>2</sup> 未満	40 0.3%	34 0.3%	38 0.4%	41 0.4%	22 0.3%
		60ml/min/1.73m <sup>2</sup> 以上 尿蛋白+以上	355 3.0%	351 3.2%	359 3.4%	295 3.2%	201 2.6%
		CKD該当者	2,780 23.7%	2,735 25.0%	2,808 26.8%	2,563 27.7%	2,358 30.2%
石川県		検査実施者数 %	79,563 97.7%	75,351 95.0%	74,373 94.8%	64,627 97.0%	63,700 94.3%
	ステージ1・2	60ml/min/1.73m <sup>2</sup> 以上 尿蛋白 -	58,881 74.0%	56,066 74.4%	55,026 74.0%	46,577 72.1%	47,350 74.3%
	ステージ3	30~60ml/min/ 1.73m <sup>2</sup> 未満	17,871 22.5%	16,572 22.0%	16,494 22.2%	15,529 24.0%	16,161 25.4%
	ステージ4・5	30ml/min/1.73m <sup>2</sup> 未満	267 0.3%	252 0.3%	268 0.4%	271 0.4%	189 0.3%
		60ml/min/1.73m <sup>2</sup> 以上 尿蛋白+以上	2,544 3.2%	2,461 3.3%	2,585 3.5%	2,250 3.5%	1,940 3.0%
		CKD該当者	20,682 26.0%	19,285 25.6%	19,347 26.0%	18,050 27.9%	18,290 28.7%

\* 保険者が社会保険診療報酬支払い基金を通じて国へ提出する報告書に基づく結果より