

10 特定健康診査

- ・特定保健指導

1) 特定健康診査の状況

出典: 石川県生活習慣病検診管理指導協議会における課題検討結果報告書
(平成25年度)

		石川県	管内	七尾市	羽咋市	志賀町	宝達志水町	中能登町
対象者数		194,046	25,961	10,739	4,598	4,640	2,457	3,527
特定健康診査	受診者数	82,230	12,769	4,908	2,043	2,580	1,447	1,791
	受診率	42.4%	49.2%	45.7%	44.4%	55.6%	58.9%	50.8%
	評価対象者	82,239	12,775	4,912	2,044	2,580	1,447	1,792
特定保健指導	対象者	8,551	1,433	585	251	205	164	228
	率	10.4%	11.2%	11.9%	12.3%	7.9%	11.3%	12.7%
	利用者	4,406	963	423	179	99	131	131
	率	51.5%	67.2%	72.3%	71.3%	48.3%	79.9%	57.5%
	終了者	4,023	889	385	162	99	131	112
実施率	47.0%	62.0%	65.8%	64.5%	48.3%	79.9%	49.1%	

※石川県の数は市町国保の合計とする。

2) 特定保健指導の状況(積極的支援)

(平成25年度)

		石川県	管内	七尾市	羽咋市	志賀町	宝達志水町	中能登町	
評価対象者		82,239	12,775	4,912	2,044	2,580	1,447	1,792	
積極的支援	対象者	2,184	374	165	66	55	42	46	
	率	2.7%	2.9%	3.4%	3.2%	2.1%	2.9%	2.6%	
	利用者	人数	969	237	107	52	29	28	21
		率	44.4%	63.4%	64.8%	78.8%	52.7%	66.7%	45.7%
	終了者	人数	603	176	69	38	29	28	12
		率	27.6%	47.1%	41.8%	57.6%	52.7%	66.7%	26.1%
	中断者	37.8%	25.7%	35.5%	26.9%	0.0%	0.0%	42.9%	
	服薬除外者	3,407	662	277	89	127	71	98	

※石川県の数は市町国保の合計とする。

3) 特定保健指導の状況(動機付け支援)

(平成25年度)

		石川県	管内	七尾市	羽咋市	志賀町	宝達志水町	中能登町	
評価対象者		82,239	12,775	4,912	2,044	2,580	1,447	1,792	
動機付け支援	対象者	6,367	1,059	420	185	150	122	182	
	率	7.7%	8.3%	8.6%	9.1%	5.8%	8.4%	10.2%	
	利用者	人数	3,437	726	316	127	70	103	110
		率	54.0%	68.6%	75.2%	68.6%	46.7%	84.4%	60.4%
	終了者	人数	3,420	713	316	124	70	103	100
		率	53.7%	67.3%	75.2%	67.0%	46.7%	84.4%	54.9%
	中断者	0.5%	1.8%	0.0%	2.4%	0.0%	0.0%	9.1%	
	服薬除外者	15,485	2,592	1,003	405	581	285	318	

※石川県の数は市町国保の合計とする。

4) 内臓脂肪症候群・服薬に関する状況

(平成25年度)

		石川県	管内	七尾市	羽咋市	志賀町	宝達志水町	中能登町
評価対象者		82,239	12,775	4,912	2,044	2,580	1,447	1,792
内臓脂肪症候群	人数	14,881	2,579	1,028	416	491	289	355
	率	18.1%	20.2%	20.9%	20.4%	19.0%	20.0%	19.8%
内臓脂肪症候群予備群	人数	8,344	1,349	521	213	253	175	187
	率	10.1%	10.6%	10.6%	10.4%	9.8%	12.1%	10.4%
高血圧症の治療	人数	30,790	5,027	1,939	742	1,129	573	644
	率	37.4%	39.4%	39.5%	36.3%	43.8%	39.6%	35.9%
脂質異常症の治療	人数	22,756	3,465	1,383	536	730	397	419
	率	27.7%	27.1%	28.2%	26.2%	28.3%	27.4%	23.4%
糖尿病の治療	人数	7,033	1,241	485	166	272	136	182
	率	8.6%	9.7%	9.9%	8.1%	10.5%	9.4%	10.2%

5) 特定健康診査

出典: 石川県生活習慣病検診管理指導協議会における課題検討結果報告
(平成25年度)

	石川県	管内	七尾市	羽咋市	志賀町	宝達志水町	中能登町		
受診者数	85,139	13,248	5,062	2,138	2,678	1,505	1,865		
腹囲 男性85cm以上 女性:90cm以上 または BMI 25以上	29,836	4,261	1,696	681	837	462	585		
(%)	35.0%	32.2%	33.5%	31.9%	31.3%	30.7%	31.4%		
腹囲	男性:85cm未満 女性:90cm未満	59,898	10,138	3,821	1,641	2,106	1,139	1,431	
	(%)	70.4%	76.5%	75.5%	76.8%	78.6%	75.7%	76.7%	
	男性:85cm以上 女性:90cm以上	25,225	3,100	1,233	495	572	366	434	
	(%)	29.6%	23.4%	24.4%	23.2%	21.4%	24.3%	23.3%	
	実施せず	16	10	8	2	0	0	0	
	(%)	0.0%	0.1%	0.2%	0.1%	0.0%	0.0%	0.0%	
	BMI	18.5未満	5,875	719	274	127	139	76	103
		(%)	6.9%	5.4%	5.4%	5.9%	5.2%	5.0%	5.5%
18.5~25未満		58,933	8,919	3,343	1,469	1,795	1,053	1,259	
(%)		69.2%	67.3%	66.0%	68.7%	67.0%	70.0%	67.5%	
25以上		20,319	3,605	1,442	540	744	376	503	
(%)		23.9%	27.2%	28.5%	25.3%	27.8%	25.0%	27.0%	
実施せず		12	5	3	2	0	0	0	
(%)		0.0%	0.0%	0.1%	0.1%	0.0%	0.0%	0.0%	
血圧	異常なし ~129 and ~84	46,915	7,099	2,684	1,156	1,426	874	959	
	(%)	55.1%	53.6%	53.0%	54.1%	53.2%	58.1%	51.4%	
	保健指導判定 130~139 or 85~	19,103	2,848	1,078	528	542	312	388	
	(%)	22.4%	21.5%	21.3%	24.7%	20.2%	20.7%	20.8%	
	受診勧奨判定 140~ or 90~	19,107	3,293	1,295	451	710	319	518	
	(%)	22.4%	24.9%	25.6%	21.1%	26.5%	21.2%	27.8%	
	不明・検査せず	14	8	5	3	0	0	0	
	(%)	0.0%	0.1%	0.1%	0.1%	0.0%	0.0%	0.0%	

* 保険者が社会保険診療報酬支払い基金を通じて国へ提出する報告書に基づく結果より

5) 特定健康診査

出典: 石川県生活習慣病検診管理指導協議会における課題検討結果報告
(平成25年度)

	石川県	管内	七尾市	羽咋市	志賀町	宝達志水町	中能登町	
受診者数	85,139	13,248	5,062	2,138	2,678	1,505	1,865	
中性脂肪	異常なし ~149	63,811	10,090	3,899	1,537	2,147	1,133	1,374
	(%)	74.9%	76.2%	77.0%	71.9%	80.2%	75.3%	73.7%
	保健指導判定 150~299	16,897	2,788	1,022	527	473	323	443
	(%)	19.8%	21.0%	20.2%	24.6%	17.7%	21.5%	23.8%
	受診勧奨判定 300~	2,423	366	139	73	58	49	47
(%)	2.8%	2.8%	2.7%	3.4%	2.2%	3.3%	2.5%	
不明・検査せず	4	4	2	1	0	0	1	
(%)	0.0%	0.0%	0.0%	0.0%	0.0%	0.0%	0.1%	
HDLコレステロール	異常なし 40~	79,351	12,244	4,667	1,947	2,509	1,404	1,717
	(%)	93.2%	92.4%	92.2%	91.1%	93.7%	93.3%	92.1%
	保健指導判定 35~39	4,383	760	306	140	124	76	114
	(%)	5.1%	5.7%	6.0%	6.5%	4.6%	5.0%	6.1%
	受診勧奨判定 ~34	1,395	236	86	47	45	25	33
(%)	1.6%	1.8%	1.7%	2.2%	1.7%	1.7%	1.8%	
不明・検査せず	10	8	3	4	0	0	1	
(%)	0.0%	0.1%	0.1%	0.2%	0.0%	0.0%	0.1%	
LDLコレステロール	異常なし ~119	43,727	7,038	2,723	1,129	1,445	738	1,003
	(%)	51.4%	53.1%	53.8%	52.8%	54.0%	49.0%	53.8%
	保健指導判定 120~139	20,672	3,133	1,170	524	650	384	405
	(%)	24.3%	23.6%	23.1%	24.5%	24.3%	25.5%	21.7%
	受診勧奨判定 ~140	20,728	3,067	1,165	480	583	383	456
(%)	24.3%	23.2%	23.0%	22.5%	21.8%	25.4%	24.5%	
不明・検査せず	12	10	4	5	0	0	1	
(%)	0.0%	0.1%	0.1%	0.2%	0.0%	0.0%	0.1%	

* 保険者が社会保険診療報酬支払い基金を通じて国へ提出する報告書に基づく結果より

5) 特定健康診査

出典: 石川県生活習慣病検診管理指導協議会における課題検討結果報告
(平成25年度)

		石川県	管内	七尾市	羽咋市	志賀町	宝達志水町	中能登町
受診者数		85,139	13,248	5,062	2,138	2,678	1,505	1,865
A S T (G O T)	異常なし 8~30	74,756	11,647	4,445	1,876	2,355	1,319	1,652
	(%)	87.8%	87.9%	87.8%	87.7%	87.9%	87.6%	88.6%
	保健指導判定 31~50	8,632	1,337	516	222	269	155	175
	(%)	10.1%	10.1%	10.2%	10.4%	10.0%	10.3%	9.4%
A L T (G P T)	受診勧奨判定 51~	1,745	259	99	39	54	31	36
	(%)	2.0%	2.0%	2.0%	1.8%	2.0%	2.1%	1.9%
	不明・検査せず	5	5	2	1	0	0	2
	(%)	0.0%	0.0%	0.0%	0.0%	0.0%	0.0%	0.1%
A L T (G P T)	異常なし 5~30	73,672	11,575	4,377	1,872	2,358	1,331	1,637
	(%)	86.5%	87.4%	86.5%	87.6%	88.1%	88.4%	87.8%
	保健指導判定 31~50	8,694	1,273	517	191	261	135	169
	(%)	10.2%	9.6%	10.2%	8.9%	9.7%	9.0%	9.1%
γ G T P (G T P)	受診勧奨判定 51~	2,767	395	166	74	59	39	57
	(%)	3.2%	3.0%	3.3%	3.5%	2.2%	2.6%	3.1%
	不明・検査せず	6	5	2	1	0	0	2
	(%)	0.0%	0.0%	0.0%	0.0%	0.0%	0.0%	0.1%
γ G T P (G T P)	異常なし ~50	71,817	11,205	4,266	1,816	2,231	1,290	1,602
	(%)	84.4%	84.6%	84.3%	84.9%	83.3%	85.7%	85.9%
	保健指導判定 51~100	9,165	1,418	547	227	302	153	189
	(%)	10.8%	10.7%	10.8%	10.6%	11.3%	10.2%	10.1%
血 糖 値 ・ ヘ モ グ ロ ビ ン A 1 c	受診勧奨判定 101~	4,151	620	247	94	145	62	72
	(%)	4.9%	4.7%	4.9%	4.4%	5.4%	4.1%	3.9%
	不明・検査せず	6	5	2	1	0	0	2
	(%)	0.0%	0.0%	0.0%	0.0%	0.0%	0.0%	0.1%
血 糖 値 ・ ヘ モ グ ロ ビ ン A 1 c	異常なし 血糖値100未満またはHbA1c5.2未満	50,564	7,063	2,724	1,147	1,563	812	817
	(%)	59.4%	53.3%	53.8%	53.6%	58.4%	54.0%	43.8%
	保健指導判定 血糖値110以上~126未満またはHbA1c5.2以上6.1未満	28,419	5,066	1,933	806	912	542	873
	(%)	33.4%	38.2%	38.2%	37.7%	34.1%	36.0%	46.8%
血 糖 値 ・ ヘ モ グ ロ ビ ン A 1 c	受診勧奨判定 血糖値126以上またはHbA1c6.1以上	6,131	1,096	397	172	203	150	174
	(%)	7.2%	8.3%	7.8%	8.0%	7.6%	10.0%	9.3%
	不明・検査せず	25	23	8	13	0	1	1
	(%)	0.0%	0.2%	0.2%	0.6%	0.0%	0.1%	0.1%

* 保険者が社会保険診療報酬支払い基金を通じて国へ提出する報告書に基づく結果より

5) 特定健康診査

出典: 石川県生活習慣病検診管理指導協議会における課題検討結果報告
(平成25年度)

		石川県	管内	七尾市	羽咋市	志賀町	宝達志水町	中能登町	
受診者数		85,139	13,248	5,062	2,138	2,678	1,505	1,865	
尿検査 (蛋白)	(-) (±)	80,811	12,587	4,796	2,038	2,527	1,440	1,786	
	(%)	94.9%	95.0%	94.7%	95.3%	94.4%	95.7%	95.8%	
	(+) 以上	4,222	624	256	94	150	64	60	
	(%)	5.0%	4.7%	5.1%	4.4%	5.6%	4.3%	3.2%	
尿検査 (糖)	不明・検査せず	106	37	10	6	1	1	19	
	(%)	0.1%	0.3%	0.2%	0.3%	0.0%	0.1%	1.0%	
	(-) (±)	82,124	12,671	4,834	2,044	2,582	1,436	1,775	
	(%)	96.5%	95.6%	95.5%	95.6%	96.4%	95.4%	95.2%	
クレアチニン	(+) 以上	2,918	546	221	88	96	68	73	
	(%)	3.4%	4.1%	4.4%	4.1%	3.6%	4.5%	3.9%	
	不明・検査せず	97	31	7	6	0	1	17	
	(%)	0.1%	0.2%	0.1%	0.3%	0.0%	0.1%	0.9%	
推算糸球体濾過量	検査実施者数	82,805	13,104	4,984	2,114	2,661	1,484	1,861	
	(%)	97.3%	98.9%	98.5%	98.9%	99.4%	98.6%	99.8%	
	異常なし 男性 ≤ 1.2mg/dl 女性 ≤ 1.0mg/dl	81,703	12,977	4,935	2,091	2,635	1,473	1,843	
	(%)	98.7%	99.0%	99.0%	98.9%	99.0%	99.3%	99.0%	
推算糸球体濾過量	要医療 男性 1.3mg/dl < 女性 1.1mg/dl <	1,102	127	49	23	26	11	18	
	(%)	1.3%	1.0%	1.0%	1.1%	1.0%	0.7%	1.0%	
	検査実施者数	79,966	12,633	4,840	2,027	2,563	1,426	1,777	
	(%)	97.2%	95.4%	98.6%	99.2%	99.3%	98.5%	99.2%	
	1 ・ 2 ジ	60ml/min/1.73m ² 以上 尿蛋白	65,505	10,265	3,976	1,642	2,086	1,132	1,429
		(%)	81.9%	81.3%	82.1%	81.0%	81.4%	79.4%	80.4%
	ステ ー ジ 3	50~60ml/min/ 1.73m ² 未満	8,959	1,518	546	247	296	204	225
		(%)	11.2%	12.0%	11.3%	12.2%	11.5%	14.3%	12.7%
		40~50ml/min/ 1.73m ² 未満	2,114	342	109	60	58	43	72
		(%)	2.6%	2.7%	2.3%	3.0%	2.3%	3.0%	4.1%
4 ・ 5 ジ	30~40ml/min/ 1.73m ² 未満	482	79	28	14	14	10	13	
	(%)	0.6%	0.6%	0.6%	0.7%	0.5%	0.7%	0.7%	
4 ・ 5 ジ	30ml/min/1.73m ² 未満	211	37	14	5	10	3	5	
	(%)	0.3%	0.3%	0.3%	0.2%	0.4%	0.2%	0.3%	
60ml/min/1.73m ² 以上 尿蛋白	60ml/min/1.73m ² 以上 尿蛋白	2,695	392	167	59	99	34	33	
	(%)	3.4%	3.1%	3.5%	2.9%	3.9%	2.4%	1.9%	
CKD該当者	CKD該当者	14,461	2,368	864	385	477	294	348	
	(%)	18.1%	18.7%	17.9%	19.0%	18.6%	20.6%	19.6%	

* 保険者が社会保険診療報酬支払い基金を通じて国へ提出する報告書に基づく結果より

6) 特定健康診査 詳細項目

出典: 石川県生活習慣病検診管理指導協議会における課題検討結果報告

(平成25年度)

	石川県	管内	七尾市	羽咋市	志賀町	宝達志水町	中能登町	
受診者数	85,139	13,248	5,062	2,138	2,678	1,505	1,865	
心電図	検査実施者数	70,697	12,520	4,956	2,063	2,535	1,228	1,738
	(%)	83.0%	94.5%	97.9%	96.5%	94.7%	81.6%	93.2%
	所見なし	50,974	8,527	3,412	1,422	1,716	806	1,171
	(%)	72.1%	68.1%	68.8%	68.9%	67.7%	65.6%	67.4%
	所見あり	19,723	3,993	1,544	641	819	422	567
	(%)	27.9%	31.9%	31.2%	31.1%	32.3%	34.4%	32.6%
貧血判定 (ヘモグロビン値)	検査実施者数	79,550	12,736	5,027	2,063	2,634	1,262	1,750
	(%)	93.4%	96.1%	99.3%	96.5%	98.4%	83.9%	93.8%
	異常なし 男性:12以上13未満 女性:11以上12未満	63,428	11,070	4,391	1,788	2,297	1,094	1,500
	(%)	79.7%	86.9%	87.3%	86.7%	87.2%	86.7%	85.7%
	保健指導判定 男性:12以上13未満 女性:11以上12未満	11,574	1,300	492	222	265	125	196
	(%)	14.5%	10.2%	9.8%	10.8%	10.1%	9.9%	11.2%
	受診勧奨判定 男性:<12 女性:<11	4,548	366	144	53	72	43	54
	(%)	5.7%	2.9%	2.9%	2.6%	2.7%	3.4%	3.1%
眼底検査	検査実施者数	2,470	262	97	31	41	37	56
	(%)	2.9%	2.0%	1.9%	1.4%	1.5%	2.5%	3.0%
	異常なし	2,412	256	95	31	40	37	53
	(%)	97.7%	97.7%	97.9%	100.0%	97.6%	100.0%	94.6%
	要指導	41	1	1	0	0	0	0
	(%)	1.7%	0.4%	1.0%	0.0%	0.0%	0.0%	0.0%
	要医療	17	5	1	0	1	0	3
	(%)	0.7%	1.9%	1.0%	0.0%	2.4%	0.0%	5.4%

* 保険者が社会保険診療報酬支払い基金を通じて国へ提出する報告書に基づく結果より

7)喫煙状況

出典:石川県生活習慣病検診管理指導協議会における課題検討結果報告

(平成25年度)

	石川県	管内	七尾市	羽咋市	志賀町	宝達志水町	中能登町	
受診者数	85,139	13,248	5,062	2,138	2,678	1,505	1,865	
習慣的な喫煙	吸っている	11,533 13.5%	1,847 13.9%	767 15.2%	277 13.0%	356 13.3%	224 14.9%	223 12.0%
	吸っていない	73,601 86.4%	11,397 86.0%	4,294 84.8%	1,858 86.9%	2,322 86.7%	1,281 85.1%	1,642 88.0%
	不明	5 0.0%	4 0.0%	1 0.0%	3 0.1%	0 0.0%	0 0.0%	0 0.0%

* 保険者が社会保険診療報酬支払い基金を通じて国へ提出する報告書に基づく結果より

8) 特定保健指導(積極的支援)の6ヵ月後の評価

出典: 石川県生活習慣病検診管理指導協議会における課題検討結果報告
(平成25年度)

		石川県	管内	七尾市	羽咋市	志賀町	宝達志水町	中能登町
評価実施者数		603	173	71	31	29	31	11
体重減少	5%Kg以上減少	81	20	12	2	1	4	1
	(%)	13.4%	11.6%	16.9%	6.5%	3.4%	12.9%	9.1%
	5%Kg以上の減少なし	520	151	58	29	27	27	10
	(%)	86.2%	87.3%	81.7%	93.5%	93.1%	87.1%	90.9%
	測定なし	2	2	1	0	1	0	0
	(%)	0.3%	1.2%	1.4%	0.0%	3.4%	0.0%	0.0%
腹囲減少	3cm以上減少	133	30	15	3	3	6	3
	(%)	22.1%	17.3%	21.1%	9.7%	10.3%	19.4%	27.3%
	3cm以上の減少なし	462	141	56	28	25	25	7
	(%)	76.6%	81.5%	78.9%	90.3%	86.2%	80.6%	63.6%
	測定なし	8	2	0	0	1	0	1
	(%)	1.3%	1.2%	0.0%	0.0%	3.4%	0.0%	9.1%
栄養・食生活	変化なし	247	76	36	14	10	12	4
	(%)	41.0%	43.9%	50.7%	45.2%	34.5%	38.7%	36.4%
	改善	340	89	32	17	18	15	7
	(%)	56.4%	51.4%	45.1%	54.8%	62.1%	48.4%	63.6%
	悪化	16	8	3	0	1	4	0
	(%)	2.7%	4.6%	4.2%	0.0%	3.4%	12.9%	0.0%
身体活動	変化なし	379	114	60	18	14	15	7
	(%)	62.9%	65.9%	84.5%	58.1%	48.3%	48.4%	63.6%
	改善	206	52	9	12	14	13	4
	(%)	34.2%	30.1%	12.7%	38.7%	48.3%	41.9%	36.4%
	悪化	18	7	2	1	1	3	0
	(%)	3.0%	4.0%	2.8%	3.2%	3.4%	9.7%	0.0%
喫煙	禁煙継続	37	4	3	0	0	1	0
	(%)	6.1%	2.3%	4.2%	0.0%	0.0%	3.2%	0.0%
	非継続	37	0	0	0	0	0	0
	(%)	6.1%	0.0%	0.0%	0.0%	0.0%	0.0%	0.0%
	非喫煙	205	22	1	0	0	14	7
	(%)	34.0%	12.7%	1.4%	0.0%	0.0%	45.2%	63.6%
禁煙の意思なし	96	23	3	0	0	16	4	
(%)	15.9%	13.3%	4.2%	0.0%	0.0%	51.6%	36.4%	

※ 保険者が社会保険診療報酬支払基金を通じて国へ提出する報告書に基く結果です

9) 特定保健指導(動機付け支援)の6ヵ月後の評価

出典: 石川県生活習慣病検診管理指導協議会における課題検討結果報告
(平成25年度)

		石川県	管内	七尾市	羽咋市	志賀町	宝達志水町	中能登町
評価実施者数		3,154	671	293	108	70	106	94
体重減少	5%Kg以上減少	269	43	16	5	7	8	7
	(%)	8.5%	6.4%	5.5%	4.6%	10.0%	7.5%	7.4%
	5%Kg以上の減少なし	2,802	622	274	102	61	98	87
	(%)	88.8%	92.7%	93.5%	94.4%	87.1%	92.5%	92.6%
	測定なし	83	6	3	1	2	0	0
	(%)	2.6%	0.9%	1.0%	0.9%	2.9%	0.0%	0.0%
腹囲減少	3cm以上減少	469	54	13	9	8	17	7
	(%)	14.9%	8.0%	4.4%	8.3%	11.4%	16.0%	7.4%
	3cm以上の減少なし	2,516	610	277	98	60	89	86
	(%)	79.8%	90.9%	94.5%	90.7%	85.7%	84.0%	91.5%
	測定なし	169	7	3	1	2	0	1
	(%)	5.4%	1.0%	1.0%	0.9%	2.9%	0.0%	1.1%
栄養・食生活	変化なし	1,541	337	168	18	38	43	70
	(%)	48.9%	50.2%	57.3%	16.7%	54.3%	40.6%	74.5%
	改善	1,506	314	116	90	29	56	23
	(%)	47.7%	46.8%	39.6%	83.3%	41.4%	52.8%	24.5%
	悪化	85	18	8	0	2	7	1
	(%)	2.7%	2.7%	2.7%	0.0%	2.9%	6.6%	1.1%
身体活動	変化なし	1,987	480	229	71	38	71	71
	(%)	63.0%	71.5%	78.2%	65.7%	54.3%	67.0%	75.5%
	改善	1,044	163	45	37	31	28	22
	(%)	33.1%	24.3%	15.4%	34.3%	44.3%	26.4%	23.4%
	悪化	117	26	18	0	0	7	1
	(%)	3.7%	3.9%	6.1%	0.0%	0.0%	6.6%	1.1%
喫煙	禁煙継続	161	8	5	0	0	3	0
	(%)	5.1%	1.2%	1.7%	0.0%	0.0%	2.8%	0.0%
	非継続	46	5	0	0	0	1	4
	(%)	1.5%	0.7%	0.0%	0.0%	0.0%	0.9%	4.3%
	非喫煙	1,297	170	0	0	0	92	78
	(%)	41.1%	25.3%	0.0%	0.0%	0.0%	86.8%	83.0%
禁煙の意思なし	134	25	9	0	0	9	7	
(%)	4.2%	3.7%	3.1%	0.0%	0.0%	8.5%	7.4%	

※ 保険者が社会保険診療報酬支払基金を通じて関係機関へ提出する報告書に基く結果です。

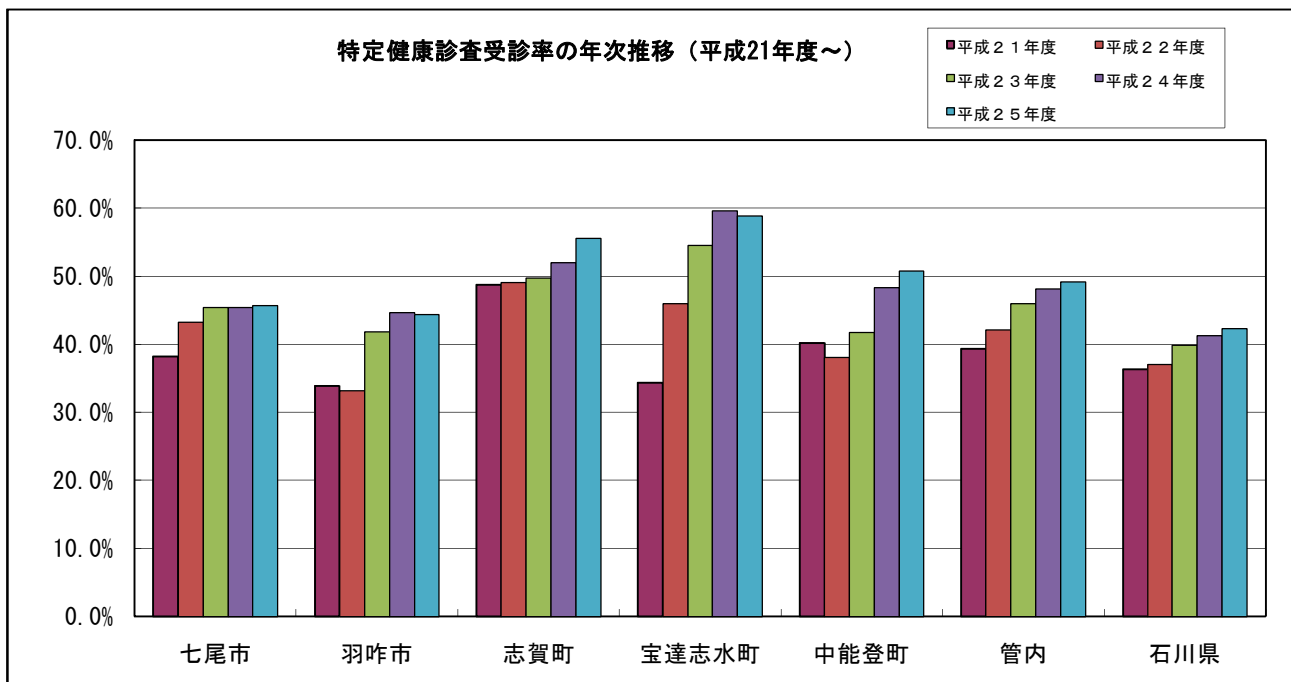
10) 経年推移

出典：石川県生活習慣病検診管理指導協議会における課題検討結果報告

(1) 特定健康診査の対象者数・受診者数・受診率

対象者	平成21年度	平成22年度	平成23年度	平成24年度	平成25年度
七尾市	10,791	10,772	10,917	10,888	10,739
羽咋市	4,569	4,568	4,601	4,661	4,598
志賀町	4,920	4,854	4,771	4,763	4,640
宝達志水町	2,521	2,482	2,498	2,473	2,457
中能登町	3,615	3,623	3,583	3,530	3,527
管内	26,416	26,299	26,370	26,315	25,961
石川県	190,621	190,960	193,106	194,062	194,046

受診者	平成21年度	平成22年度	平成23年度	平成24年度	平成25年度
七尾市	4,120 38.2%	4,663 43.3%	4,963 45.5%	4,943 45.4%	4,908 45.7%
羽咋市	1,548 33.9%	1,515 33.2%	1,925 41.8%	2,082 44.7%	2,043 44.4%
志賀町	2,396 48.7%	2,383 49.1%	2,375 49.8%	2,478 52.0%	2,580 55.6%
宝達志水町	866 34.4%	1,142 46.0%	1,364 54.6%	1,474 59.6%	1,447 58.9%
中能登町	1,453 40.2%	1,381 38.1%	1,498 41.8%	1,706 48.3%	1,791 50.8%
管内	10,383 39.3%	11,084 42.1%	12,125 46.0%	12,683 48.2%	12,769 49.2%
石川県	69,265 36.3%	70,771 37.1%	76,960 39.9%	80,158 41.3%	82,230 42.4%



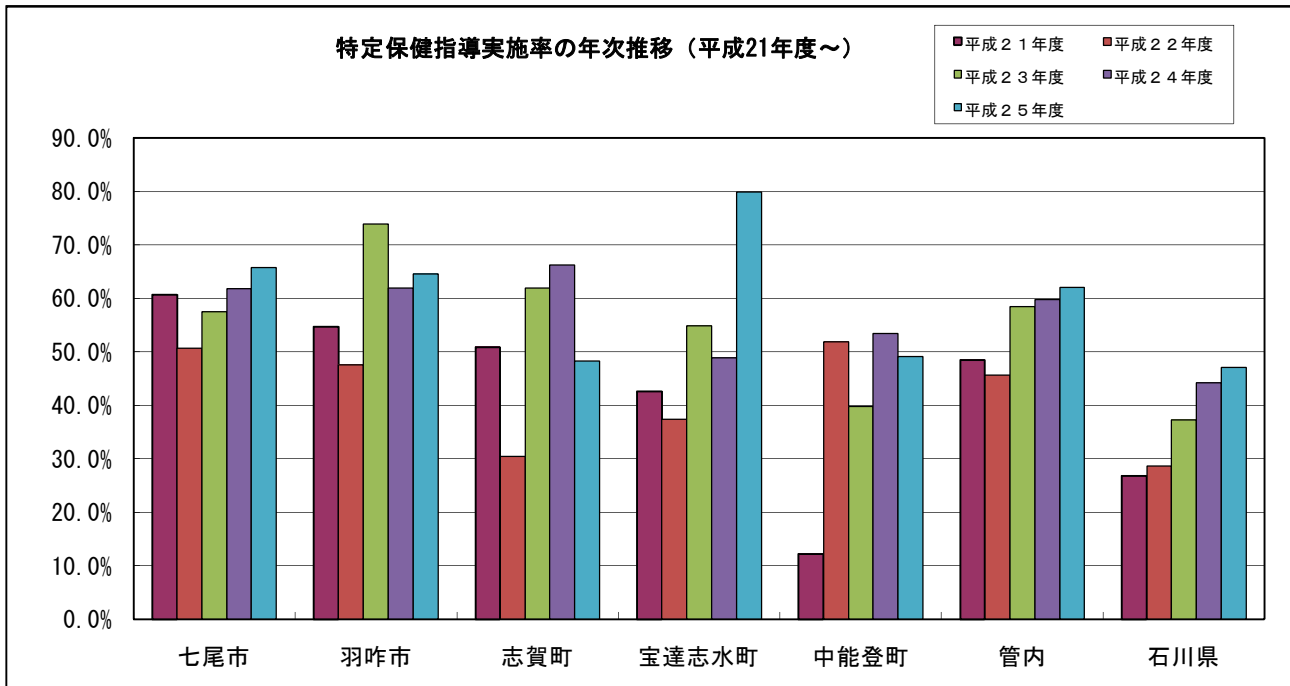
10) 経年推移

出典：石川県生活習慣病検診管理指導協議会における課題検討結果報告

(2) 特定保健指導の対象者数・終了者数・実施率

対象者	平成21年度	平成22年度	平成23年度	平成24年度	平成25年度
七尾市	633	714	671	623	585
羽咋市	280	227	295	242	251
志賀町	236	269	179	261	205
宝達志水町	101	179	164	172	164
中能登町	262	245	216	245	228
管内	1,512	1,634	1,525	1,543	1,433
石川県	8,738	8,612	8,837	8,758	8,551

終了者数	平成21年度	平成22年度	平成23年度	平成24年度	平成25年度
七尾市	384 60.7%	362 50.7%	386 57.5%	385 61.8%	385 65.8%
羽咋市	153 54.6%	108 47.6%	218 73.9%	150 62.0%	162 64.5%
志賀町	120 50.8%	82 30.5%	111 62.0%	173 66.3%	99 48.3%
宝達志水町	43 42.6%	67 37.4%	90 54.9%	84 48.8%	131 79.9%
中能登町	32 12.2%	127 51.8%	86 39.8%	131 53.5%	112 49.1%
管内	732 48.4%	746 45.7%	891 58.4%	923 59.8%	889 62.0%
石川県	2,338 26.8%	2,465 28.6%	3,294 37.3%	3,875 44.2%	4,023 47.0%

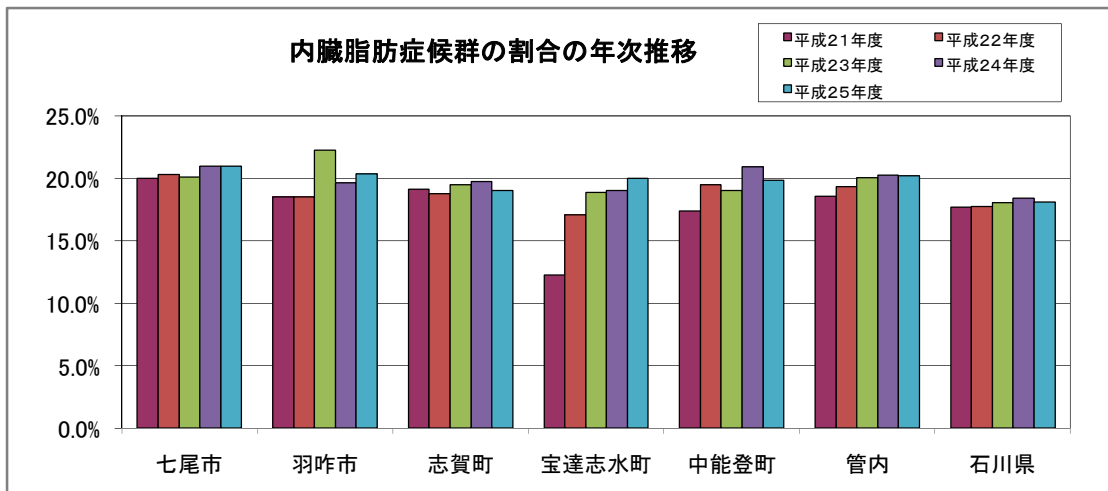


10) 経年推移

出典: 石川県生活習慣病検診管理指導協議会における課題検討結果報告

(3) 結果－内臓脂肪症候群－

		平成21年度	平成22年度	平成23年度	平成24年度	平成25年度
七尾市	内臓脂肪症候群	824 20.0%	947 20.3%	996 20.1%	1,037 20.9%	1,028 20.9%
	内臓脂肪症候群予備群	479 11.6%	518 11.1%	550 11.1%	497 10.0%	521 10.6%
羽咋市	内臓脂肪症候群	286 18.5%	280 18.5%	428 22.2%	409 19.6%	416 20.4%
	内臓脂肪症候群予備群	177 11.4%	142 9.4%	197 10.2%	196 9.4%	213 10.4%
志賀町	内臓脂肪症候群	458 19.1%	447 18.8%	462 19.5%	518 19.7%	491 19.0%
	内臓脂肪症候群予備群	288 12.0%	270 11.3%	236 9.9%	292 11.1%	253 9.8%
宝達志水町	内臓脂肪症候群	106 12.2%	195 17.1%	257 18.8%	280 19.0%	289 20.0%
	内臓脂肪症候群予備群	92 10.6%	122 10.7%	144 10.6%	162 11.0%	175 12.1%
中能登町	内臓脂肪症候群	252 17.3%	269 19.5%	285 19.0%	357 20.9%	355 19.8%
	内臓脂肪症候群予備群	176 12.1%	145 10.5%	149 9.9%	165 9.7%	187 10.4%
管内	内臓脂肪症候群	1,926 18.5%	2,138 19.3%	2,428 20.0%	2,601 20.3%	2,579 20.2%
	内臓脂肪症候群予備群	1,212 11.7%	1,197 10.8%	1,276 10.5%	1,312 10.2%	1,349 10.6%
石川県	内臓脂肪症候群	12,245 17.7%	12,562 17.8%	13,886 18.0%	14,757 18.4%	14,881 18.1%
	内臓脂肪症候群予備群	7,288 10.5%	7,093 10.0%	7,869 10.2%	7,977 9.9%	8,344 10.1%



10) 経年推移

出典：石川県生活習慣病検査管理指導協議会における課題検討結果報告

(4) 結果－腹囲、BMI－

		平成21年度	平成22年度	平成23年度	平成24年度	平成25年度	
七尾市	腹囲	腹囲 男性：85cm以上 女性90cm以上 または BMI25以上	1,779 41.8%	1,886 39.5%	2,076 40.4%	2,076 41.0%	1,696 33.5%
		男性：85cm未満 女性：90cm未満	2,759 64.8%	3,251 68.1%	3,387 66.0%	3,364 66.4%	3,821 75.5%
	実施せず	男性：85cm以上 女性：90cm以上	1,495 35.1%	1,521 31.9%	1,747 34.0%	1,698 33.5%	1,233 24.4%
		実施せず	3 0.1%	0 0.0%	1 0.0%	3 0.1%	8 0.2%
	BMI	18.5未満	195 4.6%	218 4.6%	235 4.6%	257 5.1%	274 5.4%
		18.5～25未満	2,803 65.8%	3,154 66.1%	3,390 66.0%	3,307 65.3%	3,343 66.0%
		25以上	1,259 29.6%	1,400 29.3%	1,509 29.4%	1,500 29.6%	1,442 28.5%
		実施せず	0 0.0%	0 0.0%	1 0.0%	1 0.0%	3 0.1%
		実施せず	0 0.0%	0 0.0%	0 0.0%	0 0.0%	0 0.1%
	羽咋市	腹囲	腹囲 男性：85cm以上 女性90cm以上 または BMI25以上	620 38.3%	583 37.0%	829 41.3%	829 38.3%
男性：85cm未満 女性：90cm未満			1,087 67.2%	1,111 70.6%	1,308 65.1%	1,459 67.4%	1,641 76.8%
実施せず		男性：85cm以上 女性：90cm以上	525 32.5%	463 29.4%	697 34.7%	705 32.6%	495 23.2%
		実施せず	5 0.3%	0 0.0%	4 0.2%	0 0.0%	2 0.1%
BMI		18.5未満	86 5.3%	104 6.6%	99 4.9%	110 5.1%	127 5.9%
		18.5～25未満	1,128 69.8%	1,072 68.1%	1,356 67.5%	1,476 68.2%	1,469 68.7%
		25以上	399 24.7%	398 25.3%	547 27.2%	578 26.7%	540 25.3%
		実施せず	4 0.2%	0 0.0%	7 0.3%	3 0.1%	2 0.1%
		実施せず	0 0.0%	0 0.0%	0 0.0%	0 0.1%	0 0.0%
志賀町		腹囲	腹囲 男性：85cm以上 女性90cm以上 または BMI25以上	1,029 41.6%	946 38.3%	958 39.0%	958 35.4%
	男性：85cm未満 女性：90cm未満		1,597 64.5%	1,693 68.6%	1,663 67.7%	1,817 67.2%	2,106 78.6%
	実施せず	男性：85cm以上 女性：90cm以上	878 35.5%	774 31.4%	791 32.2%	888 32.8%	572 21.4%
		実施せず	0 0.0%	0 0.0%	1 0.0%	0 0.0%	0 0.0%
	BMI	18.5未満	108 4.4%	113 4.6%	131 5.3%	139 5.1%	139 5.2%
		18.5～25未満	1,625 65.7%	1,655 67.1%	1,604 65.3%	1,697 62.7%	1,795 67.0%
		25以上	742 30.0%	699 28.3%	720 29.3%	866 32.0%	744 27.8%
		実施せず	0 0.0%	0 0.0%	0 0.0%	3 0.1%	0 0.0%
		実施せず	0 0.0%	0 0.0%	0 0.0%	0 0.1%	0 0.0%
	宝達志水町	腹囲	腹囲 男性：85cm以上 女性90cm以上 または BMI25以上	293 32.3%	436 36.6%	551 38.3%	551 35.7%
男性：85cm未満 女性：90cm未満			660 72.7%	810 68.0%	955 66.5%	1,032 66.8%	1,139 75.7%
実施せず		男性：85cm以上 女性：90cm以上	248 27.3%	382 32.0%	482 33.5%	511 33.1%	366 24.3%
		実施せず	0 0.0%	0 0.0%	0 0.0%	1 0.1%	0 0.0%
BMI		18.5未満	50 5.5%	71 6.0%	66 4.6%	82 5.3%	76 5.0%
		18.5～25未満	662 72.9%	834 70.0%	1,002 69.7%	1,073 69.5%	1,053 70.0%
		25以上	196 21.6%	287 24.1%	369 25.7%	389 25.2%	376 25.0%
		実施せず	0 0.0%	0 0.0%	0 0.0%	0 0.0%	0 0.0%
		実施せず	0 0.0%	0 0.0%	0 0.0%	0 0.0%	0 0.0%
中能登町		腹囲	腹囲 男性：85cm以上 女性90cm以上 または BMI25以上	581 38.4%	525 36.3%	585 37.9%	585 33.2%
	男性：85cm未満 女性：90cm未満		1,015 67.1%	999 69.1%	1,043 67.6%	1,180 67.0%	1,431 76.7%
	実施せず	男性：85cm以上 女性：90cm以上	498 32.9%	446 30.9%	497 32.2%	581 33.0%	434 23.3%
		実施せず	0 0.0%	0 0.0%	4 0.3%	0 0.0%	0 0.0%
	BMI	18.5未満	52 3.4%	49 3.4%	73 4.7%	83 4.7%	103 5.5%
		18.5～25未満	1,029 68.0%	1,007 69.7%	1,059 68.6%	1,207 68.5%	1,259 67.5%
		25以上	431 28.5%	389 26.9%	412 26.7%	471 26.7%	503 27.0%
		実施せず	1 0.1%	0 0.0%	0 0.0%	0 0.0%	0 0.0%
		実施せず	0 0.0%	0 0.0%	0 0.0%	0 0.0%	0 0.0%
	管内	腹囲	腹囲 男性：85cm以上 女性90cm以上 または BMI25以上	4,302 39.9%	4,376 38.2%	4,999 39.7%	4,999 37.8%
男性：85cm未満 女性：90cm未満			7,118 66.1%	7,864 68.7%	8,356 66.4%	8,852 66.9%	10,138 76.5%
実施せず		男性：85cm以上 女性：90cm以上	3,644 33.8%	3,586 31.3%	4,214 33.5%	4,383 33.1%	3,100 23.4%
		実施せず	8 0.1%	0 0.0%	10 0.1%	4 0.0%	10 0.1%
BMI		18.5未満	491 4.6%	555 4.8%	604 4.8%	671 5.1%	719 5.4%
		18.5～25未満	7,247 67.3%	7,722 67.4%	8,411 66.9%	8,760 66.2%	8,919 67.3%
		25以上	3,027 28.1%	3,173 27.7%	3,557 28.3%	3,804 28.7%	3,605 27.2%
		実施せず	5 0.0%	0 0.0%	8 0.0%	7 0.0%	5 0.0%
		実施せず	0 0.0%	0 0.0%	0 0.0%	0 100.0%	0 100.0%
石川県		腹囲	腹囲 男性：85cm以上 女性90cm以上 または BMI25以上	26,190 36.7%	26,905 36.7%	29,200 36.6%	29,200 35.2%
	男性：85cm未満 女性：90cm未満		48,851 68.4%	50,199 68.4%	54,479 68.4%	56,930 68.6%	59,898 70.4%
	実施せず	男性：85cm以上 女性：90cm以上	22,574 31.6%	23,192 31.6%	25,192 31.6%	26,076 31.4%	25,225 29.6%
		実施せず	18 0.0%	16 0.0%	19 0.0%	9 0.0%	16 0.0%
	BMI	18.5未満	4,119 5.8%	4,407 6.0%	4,972 6.2%	5,342 6.4%	5,875 6.9%
		18.5～25未満	50,144 70.2%	51,603 70.3%	55,373 69.5%	57,314 69.0%	58,933 69.2%
		25以上	17,171 24.0%	17,383 23.7%	19,331 24.3%	20,350 24.5%	20,319 23.9%
		実施せず	10 0.0%	14 0.0%	14 0.0%	12 0.0%	12 0.0%
		実施せず	0 0.0%	0 0.0%	0 0.0%	0 0.0%	0 0.0%

* 保険者が社会保険診療報酬支払い基金を通じて国へ提出する報告書に基づく結果より

10) 経年推移

出典：石川県生活習慣病検診管理指導協議会における課題検討結果報告

(5) 結果－血圧－

		平成21年度	平成22年度	平成23年度	平成24年度	平成25年度
七尾市	異常なし ～129and～84	2,225 52.3%	2,492 52.2%	2,686 52.3%	2,669 52.7%	2,684 53.0%
	保健指導判定 130～139or85～89	897 21.1%	999 20.9%	1,055 20.5%	1,060 20.9%	1,078 21.3%
	受診勧奨判定 140～or90～	1,135 26.7%	1,281 26.8%	1,393 27.1%	1,336 26.4%	1,295 25.6%
	不明・検査せず	0 0.0%	0 0.0%	1 0.0%	0 0.0%	5 0.1%
	異常なし ～129and～84	856 52.9%	859 54.6%	1,073 53.4%	1,233 57.0%	1,156 54.1%
羽咋市	保健指導判定 130～139or85～89	381 23.6%	372 23.6%	445 22.2%	481 22.2%	528 24.7%
	受診勧奨判定 140～or90～	374 23.1%	343 21.8%	489 24.3%	450 20.8%	451 21.1%
	不明・検査せず	6 0.4%	0 0.0%	2 0.1%	0 0.0%	3 0.1%
	異常なし ～129and～84	1,273 51.4%	1,249 50.6%	1,232 50.2%	1,322 48.9%	1,426 53.2%
	保健指導判定 130～139or85～89	477 19.3%	476 19.3%	538 21.9%	625 23.1%	542 20.2%
志賀町	受診勧奨判定 140～or90～	725 29.3%	742 30.1%	685 27.9%	757 28.0%	710 26.5%
	不明・検査せず	0 0.0%	0 0.0%	0 0.0%	1 0.0%	0 0.0%
	異常なし ～129and～84	568 62.6%	710 59.6%	794 55.3%	895 58.0%	874 58.1%
	保健指導判定 130～139or85～89	172 18.9%	225 18.9%	307 21.4%	279 18.1%	312 20.7%
	受診勧奨判定 140～or90～	168 18.5%	257 21.6%	336 23.4%	370 24.0%	319 21.2%
宝達志水町	不明・検査せず	0 0.0%	0 0.0%	0 0.0%	0 0.0%	0 0.0%
	異常なし ～129and～84	823 54.4%	854 59.1%	883 57.2%	920 52.2%	959 51.4%
	保健指導判定 130～139or85～89	272 18.0%	248 17.2%	266 17.2%	358 20.3%	388 20.8%
	受診勧奨判定 140～or90～	418 27.6%	343 23.7%	394 25.5%	483 27.4%	518 27.8%
	不明・検査せず	0 0.0%	0 0.0%	1 0.1%	0 0.0%	0 0.0%
中能登町	異常なし ～129and～84	5,745 53.3%	6,164 53.8%	6,668 53.0%	7,039 53.2%	7,099 53.6%
	保健指導判定 130～139or85～89	2,199 20.4%	2,320 20.3%	2,611 20.8%	2,803 21.2%	2,848 21.5%
	受診勧奨判定 140～or90～	2,820 26.2%	2,966 25.9%	3,297 26.2%	3,396 25.7%	3,293 24.9%
	不明・検査せず	0 0.0%	0 0.0%	4 0.0%	1 0.0%	8 0.1%
	異常なし ～129and～84	37,153 52.0%	39,641 54.0%	43,463 54.5%	45,718 55.1%	46,915 55.1%
石川県	保健指導判定 130～139or85～89	16,208 22.7%	16,310 22.2%	17,607 22.1%	18,595 22.4%	19,103 22.4%
	受診勧奨判定 140～or90～	18,075 25.3%	17,449 23.8%	18,616 23.4%	18,691 22.5%	19,107 22.4%
	不明・検査せず	7 0.0%	7 0.0%	4 0.0%	11 0.0%	14 0.0%

* 保険者が社会保険診療報酬支払い基金を通じて国へ提出する報告書に基づく結果より

10) 経年推移

出典：石川県生活習慣病検診管理指導協議会における課題検討結果報告

(6) 結果－中性脂肪－

		平成21年度	平成22年度	平成23年度	平成24年度	平成25年度
七尾市	異常なし	3,228	3,636	3,954	3,802	3,899
	～149	75.8%	76.2%	77.0%	75.1%	77.0%
	保健指導判定	891	990	1,009	1,099	1,022
	150～299	20.9%	20.7%	19.6%	21.7%	20.2%
	受診勧奨判定	138	146	160	163	139
	300～	3.2%	3.1%	3.1%	3.2%	2.7%
不明・検査せず	0	0	12	1	2	
		0.0%	0.0%	0.2%	0.0%	0.0%
羽咋市	異常なし	1,140	1,130	1,426	1,528	1,537
	～149	70.5%	71.8%	71.0%	70.6%	71.9%
	保健指導判定	409	398	509	562	527
	150～299	25.3%	25.3%	25.3%	26.0%	24.6%
	受診勧奨判定	67	46	74	74	73
	300～	4.1%	2.9%	3.7%	3.4%	3.4%
不明・検査せず	0	0	0	0	1	
		0.0%	0.0%	0.0%	0.0%	0.0%
志賀町	異常なし	1,931	1,999	1,955	2,096	2,147
	～149	78.0%	81.0%	79.6%	77.5%	80.2%
	保健指導判定	474	410	442	534	473
	150～299	19.2%	16.6%	18.0%	19.7%	17.7%
	受診勧奨判定	70	58	58	72	58
	300～	2.8%	2.4%	2.4%	2.7%	2.2%
不明・検査せず	0	0	0	3	0	
		0.0%	0.0%	0.0%	0.1%	0.0%
宝達志水町	異常なし	751	908	1,117	1,150	1,133
	～149	82.7%	76.2%	77.7%	74.5%	75.3%
	保健指導判定	139	244	269	342	323
	150～299	15.3%	20.5%	18.7%	22.2%	21.5%
	受診勧奨判定	18	40	51	52	49
	300～	2.0%	3.4%	3.5%	3.4%	3.3%
不明・検査せず	0	0	0	0	0	
		0.0%	0.0%	0.0%	0.0%	0.0%
中能登町	異常なし	1,138	1,055	1,149	1,259	1,374
	～149	75.2%	73.0%	74.4%	71.5%	73.7%
	保健指導判定	331	343	351	436	443
	150～299	21.9%	23.7%	22.7%	24.8%	23.8%
	受診勧奨判定	43	46	40	66	47
	300～	2.8%	3.2%	2.6%	3.7%	2.5%
不明・検査せず	0	1	4	0	1	
		0.0%	0.1%	0.3%	0.0%	0.1%
管内	異常なし	8,188	8,728	9,601	9,835	10,090
	～149	76.0%	76.2%	76.3%	74.3%	76.2%
	保健指導判定	2,244	2,385	2,580	2,973	2,788
	150～299	20.8%	20.8%	20.5%	22.5%	21.0%
	受診勧奨判定	336	336	383	427	366
	300～	3.1%	2.9%	3.0%	3.2%	2.8%
不明・検査せず	0	1	16	4	4	
		0.0%	0.0%	0.1%	0.0%	0.0%
石川県	異常なし	53,623	55,989	61,025	62,624	63,811
	～149	75.1%	76.3%	76.6%	75.4%	74.9%
	保健指導判定	15,634	15,272	16,310	17,837	16,897
	150～299	21.9%	20.8%	20.5%	21.5%	19.8%
	受診勧奨判定	2,181	2,144	2,336	2,546	2,423
	300～	3.1%	2.9%	2.9%	3.1%	2.8%
不明・検査せず	5	2	19	8	4	
		0.0%	0.0%	0.0%	0.0%	0.0%

* 保険者が社会保険診療報酬支払い基金を通じて国へ提出する報告書に基づく結果より

10) 経年推移

出典：石川県生活習慣病検診管理指導協議会における課題検討結果報告

(7) 結果－HDLコレステロール－

		平成21年度	平成22年度	平成23年度	平成24年度	平成25年度
七尾市	異常なし	3,924	4,427	4,723	4,656	4,667
	40～	92.2%	92.8%	92.0%	91.9%	92.2%
	保健指導判定	221	268	305	302	306
	35～39	5.2%	5.6%	5.9%	6.0%	6.0%
	受診勧奨判定	112	77	105	105	86
	～34	2.6%	1.6%	2.0%	2.1%	1.7%
不明・検査せず	0	0	2	2	3	
		0.0%	0.0%	0.0%	0.0%	0.1%
羽咋市	異常なし	1,471	1,438	1,832	1,966	1,947
	40～	91.0%	91.4%	91.2%	90.9%	91.1%
	保健指導判定	90	101	130	143	140
	35～39	5.6%	6.4%	6.5%	6.6%	6.5%
	受診勧奨判定	54	35	44	55	47
	～34	3.3%	2.2%	2.2%	2.5%	2.2%
不明・検査せず	2	0	3	0	4	
		0.1%	0.0%	0.1%	0.0%	0.2%
志賀町	異常なし	2,306	2,332	2,297	2,537	2,509
	40～	93.2%	94.5%	93.6%	93.8%	93.7%
	保健指導判定	113	109	122	120	124
	35～39	4.6%	4.4%	5.0%	4.4%	4.6%
	受診勧奨判定	56	26	36	48	45
	～34	2.3%	1.1%	1.5%	1.8%	1.7%
不明・検査せず	0	0	0	0	0	
		0.0%	0.0%	0.0%	0.0%	0.0%
宝達志水町	異常なし	863	1,106	1,332	1,446	1,404
	40～	95.0%	92.8%	92.7%	93.7%	93.3%
	保健指導判定	32	64	87	72	76
	35～39	3.5%	5.4%	6.1%	4.7%	5.0%
	受診勧奨判定	13	22	18	26	25
	～34	1.4%	1.8%	1.3%	1.7%	1.7%
不明・検査せず	0	0	0	0	0	
		0.0%	0.0%	0.0%	0.0%	0.0%
中能登町	異常なし	1,382	1,336	1,416	1,642	1,717
	40～	91.3%	92.5%	91.7%	93.2%	92.1%
	保健指導判定	83	89	89	95	114
	35～39	5.5%	6.2%	5.8%	5.4%	6.1%
	受診勧奨判定	47	19	34	24	33
	～34	3.1%	1.3%	2.2%	1.4%	1.8%
不明・検査せず	1	1	5	0	1	
		0.1%	0.1%	0.3%	0.0%	0.1%
管内	異常なし	9,946	10,639	11,600	12,247	12,244
	40～	92.3%	92.9%	92.2%	92.5%	92.4%
	保健指導判定	539	631	733	732	760
	35～39	5.0%	5.5%	5.8%	5.5%	5.7%
	受診勧奨判定	282	179	237	258	236
	～34	2.6%	1.6%	1.9%	1.9%	1.8%
不明・検査せず	3	1	10	2	8	
		0.0%	0.0%	0.1%	0.0%	0.1%
石川県	異常なし	66,428	68,722	74,394	76,994	79,351
	40～	93.0%	93.6%	93.4%	92.7%	93.2%
	保健指導判定	3,363	3,604	4,017	4,548	4,383
	35～39	4.7%	4.9%	5.0%	5.5%	5.1%
	受診勧奨判定	1,646	1,074	1,266	1,470	1,395
	～34	2.3%	1.5%	1.6%	1.8%	1.6%
不明・検査せず	6	7	13	3	10	
		0.0%	0.0%	0.0%	0.0%	0.0%

* 保険者が社会保険診療報酬支払い基金を通じて国へ提出する報告書に基づく結果より

10) 経年推移

出典：石川県生活習慣病検診管理指導協議会における課題検討結果報告

(8) 結果－LDLコレステロール－

		平成21年度	平成22年度	平成23年度	平成24年度	平成25年度
七尾市	異常なし	2,026	2,376	2,691	2,733	2,723
	～119	47.6%	49.8%	52.4%	54.0%	53.8%
	保健指導判定	1,053	1,132	1,191	1,178	1,170
	120～139	24.7%	23.7%	23.2%	23.3%	23.1%
	受診勧奨判定	1,178	1,264	1,248	1,154	1,165
	140～	27.7%	26.5%	24.3%	22.8%	23.0%
不明・検査せず	0	0	5	0	4	
		0.0%	0.0%	0.1%	0.0%	0.1%
羽咋市	異常なし	757	805	1,036	1,165	1,129
	～119	46.8%	51.1%	51.6%	53.8%	52.8%
	保健指導判定	405	397	471	530	524
	120～139	25.0%	25.2%	23.4%	24.5%	24.5%
	受診勧奨判定	452	372	499	469	480
	140～	28.0%	23.6%	24.8%	21.7%	22.5%
不明・検査せず	3	0	3	0	5	
		0.2%	0.0%	0.1%	0.0%	0.2%
志賀町	異常なし	1,175	1,194	1,253	1,465	1,445
	～119	47.5%	48.4%	51.0%	54.2%	54.0%
	保健指導判定	623	605	617	641	650
	120～139	25.2%	24.5%	25.1%	23.7%	24.3%
	受診勧奨判定	677	668	585	598	583
	140～	27.4%	27.1%	23.8%	22.1%	21.8%
不明・検査せず	0	0	0	1	0	
		0.0%	0.0%	0.0%	0.0%	0.0%
宝達志水町	異常なし	383	501	672	760	738
	～119	42.2%	42.0%	46.8%	49.2%	49.0%
	保健指導判定	240	315	385	405	384
	120～139	26.4%	26.4%	26.8%	26.2%	25.5%
	受診勧奨判定	285	376	380	379	383
	140～	31.4%	31.5%	26.4%	24.5%	25.4%
不明・検査せず	0	0	0	0	0	
		0.0%	0.0%	0.0%	0.0%	0.0%
中能登町	異常なし	702	702	831	953	1,003
	～119	46.4%	48.6%	53.8%	54.1%	53.8%
	保健指導判定	352	364	359	399	405
	120～139	23.3%	25.2%	23.3%	22.7%	21.7%
	受診勧奨判定	458	378	349	408	456
	140～	30.3%	26.2%	22.6%	23.2%	24.5%
不明・検査せず	1	1	5	1	1	
		0.1%	0.1%	0.3%	0.1%	0.1%
管内	異常なし	5,043	5,578	6,483	7,076	7,038
	～119	46.8%	48.7%	51.5%	53.4%	53.1%
	保健指導判定	2,673	2,813	3,023	3,153	3,133
	120～139	24.8%	24.6%	24.0%	23.8%	23.6%
	受診勧奨判定	3,050	3,058	3,061	3,008	3,067
	140～	28.3%	26.7%	24.3%	22.7%	23.2%
不明・検査せず	4	1	13	2	10	
		0.0%	0.0%	0.1%	0.0%	0.1%
石川県	異常なし	33,540	35,213	39,647	43,435	43,727
	～119	46.9%	48.0%	49.8%	52.3%	51.4%
	保健指導判定	18,118	18,495	19,684	19,928	20,672
	120～139	25.4%	25.2%	24.7%	24.0%	24.3%
	受診勧奨判定	19,778	19,695	20,342	19,637	20,728
	140～	27.7%	26.8%	25.5%	23.7%	24.3%
不明・検査せず	7	4	17	15	12	
		0.0%	0.0%	0.0%	0.0%	0.0%

* 保険者が社会保険診療報酬支払い基金を通じて国へ提出する報告書に基づく結果より

10) 経年推移

出典: 石川県生活習慣病検診管理指導協議会における課題検討結果報告

(9) 結果－AST(GOT)－

		平成21年度	平成22年度	平成23年度	平成24年度	平成25年度
七尾市	異常なし	3,775	4,208	4,430	4,417	4,445
	8～30	88.7%	88.2%	86.3%	87.2%	87.8%
	保健指導判定	412	468	586	544	516
	31～50	9.7%	9.8%	11.4%	10.7%	10.2%
	受診勧奨判定	70	96	111	100	99
	51～	1.6%	2.0%	2.2%	2.0%	2.0%
不明・検査せず	0	0	8	4	2	
		0.0%	0.0%	0.2%	0.1%	0.0%
羽咋市	異常なし	1,399	1,404	1,754	1,878	1,876
	8～30	86.5%	89.2%	87.3%	86.8%	87.7%
	保健指導判定	187	149	211	250	222
	31～50	11.6%	9.5%	10.5%	11.6%	10.4%
	受診勧奨判定	30	21	44	36	39
	51～	1.9%	1.3%	2.2%	1.7%	1.8%
不明・検査せず	1	0	0	0	1	
		0.1%	0.0%	0.0%	0.0%	0.0%
志賀町	異常なし	2,136	2,163	2,083	2,340	2,355
	8～30	86.3%	87.7%	84.8%	86.5%	87.9%
	保健指導判定	300	272	323	315	269
	31～50	12.1%	11.0%	13.2%	11.6%	10.0%
	受診勧奨判定	39	32	49	50	54
	51～	1.6%	1.3%	2.0%	1.8%	2.0%
不明・検査せず	0	0	0	0	0	
		0.0%	0.0%	0.0%	0.0%	0.0%
宝達志水町	異常なし	777	1,028	1,236	1,338	1,319
	8～30	85.6%	86.2%	86.0%	86.7%	87.6%
	保健指導判定	119	138	157	167	155
	31～50	13.1%	11.6%	10.9%	10.8%	10.3%
	受診勧奨判定	12	26	44	39	31
	51～	1.3%	2.2%	3.1%	2.5%	2.1%
不明・検査せず	0	0	0	0	0	
		0.0%	0.0%	0.0%	0.0%	0.0%
中能登町	異常なし	1,353	1,285	1,377	1,561	1,652
	8～30	89.4%	88.9%	89.2%	88.6%	88.6%
	保健指導判定	139	130	139	167	175
	31～50	9.2%	9.0%	9.0%	9.5%	9.4%
	受診勧奨判定	20	29	24	33	36
	51～	1.3%	2.0%	1.6%	1.9%	1.9%
不明・検査せず	1	1	4	0	2	
		0.1%	0.1%	0.3%	0.0%	0.1%
管内	異常なし	9,440	10,088	10,880	11,534	11,647
	8～30	87.7%	88.1%	86.5%	87.1%	87.9%
	保健指導判定	1,157	1,157	1,416	1,443	1,337
	31～50	10.7%	10.1%	11.3%	10.9%	10.1%
	受診勧奨判定	171	204	272	258	259
	51～	1.6%	1.8%	2.2%	1.9%	2.0%
不明・検査せず	2	1	12	4	5	
		0.0%	0.0%	0.1%	0.0%	0.0%
石川県	異常なし	61,238	64,148	68,852	72,468	74,756
	8～30	85.7%	87.4%	86.4%	87.3%	87.8%
	保健指導判定	8,600	7,796	9,040	8,797	8,632
	31～50	12.0%	10.6%	11.3%	10.6%	10.1%
	受診勧奨判定	1,600	1,462	1,784	1,742	1,745
	51～	2.2%	2.0%	2.2%	2.1%	2.0%
不明・検査せず	5	1	14	8	5	
		0.0%	0.0%	0.0%	0.0%	0.0%

* 保険者が社会保険診療報酬支払い基金を通じて国へ提出する報告書に基づく結果より

10) 経年推移

出典: 石川県生活習慣病検診管理指導協議会における課題検討結果報告

(10) 結果－ALT(GPT)－

		平成21年度	平成22年度	平成23年度	平成24年度	平成25年度
七尾市	異常なし	3,737	4,151	4,338	4,381	4,377
	5～30	87.8%	87.0%	84.5%	86.5%	86.5%
	保健指導判定	405	475	588	505	517
	31～50	9.5%	10.0%	11.5%	10.0%	10.2%
	受診勧奨判定	115	146	200	175	166
	51～	2.7%	3.1%	3.9%	3.5%	3.3%
不明・検査せず	0	0	9	4	2	
		0.0%	0.0%	0.2%	0.1%	0.0%
羽咋市	異常なし	1,423	1,409	1,724	1,881	1,872
	5～30	88.0%	89.5%	85.8%	86.9%	87.6%
	保健指導判定	146	125	211	219	191
	31～50	9.0%	7.9%	10.5%	10.1%	8.9%
	受診勧奨判定	47	40	74	64	74
	51～	2.9%	2.5%	3.7%	3.0%	3.5%
不明・検査せず	1	0	0	0	1	
		0.1%	0.0%	0.0%	0.0%	0.0%
志賀町	異常なし	2,179	2,166	2,117	2,336	2,358
	5～30	88.0%	87.8%	86.2%	86.4%	88.1%
	保健指導判定	236	239	261	291	261
	31～50	9.5%	9.7%	10.6%	10.8%	9.7%
	受診勧奨判定	60	62	77	78	59
	51～	2.4%	2.5%	3.1%	2.9%	2.2%
不明・検査せず	0	0	0	0	0	
		0.0%	0.0%	0.0%	0.0%	0.0%
宝達志水町	異常なし	784	1,039	1,224	1,346	1,331
	5～30	86.3%	87.2%	85.2%	87.2%	88.4%
	保健指導判定	98	109	158	146	135
	31～50	10.8%	9.1%	11.0%	9.5%	9.0%
	受診勧奨判定	26	44	55	52	39
	51～	2.9%	3.7%	3.8%	3.4%	2.6%
不明・検査せず	0	0	0	0	0	
		0.0%	0.0%	0.0%	0.0%	0.0%
中能登町	異常なし	1,351	1,290	1,373	1,563	1,637
	5～30	89.3%	89.3%	88.9%	88.8%	87.8%
	保健指導判定	127	113	128	143	169
	31～50	8.4%	7.8%	8.3%	8.1%	9.1%
	受診勧奨判定	34	41	39	55	57
	51～	2.2%	2.8%	2.5%	3.1%	3.1%
不明・検査せず	1	1	4	0	2	
		0.1%	0.1%	0.3%	0.0%	0.1%
管内	異常なし	9,474	10,055	10,776	11,507	11,575
	5～30	88.0%	87.8%	85.7%	86.9%	87.4%
	保健指導判定	1,012	1,061	1,346	1,304	1,273
	31～50	9.4%	9.3%	10.7%	9.8%	9.6%
	受診勧奨判定	282	333	445	424	395
	51～	2.6%	2.9%	3.5%	3.2%	3.0%
不明・検査せず	2	1	13	4	5	
		0.0%	0.0%	0.1%	0.0%	0.0%
石川県	異常なし	61,745	63,263	67,963	71,635	73,672
	5～30	86.4%	86.2%	85.3%	86.3%	86.5%
	保健指導判定	7,270	7,625	8,777	8,559	8,694
	31～50	10.2%	10.4%	11.0%	10.3%	10.2%
	受診勧奨判定	2,423	2,518	2,935	2,812	2,767
	51～	3.4%	3.4%	3.7%	3.4%	3.2%
不明・検査せず	6	1	15	9	6	
		0.0%	0.0%	0.0%	0.0%	0.0%

* 保険者が社会保険診療報酬支払い基金を通じて国へ提出する報告書に基づく結果より

10) 経年推移

出典: 石川県生活習慣病検診管理指導協議会における課題検討結果報告

(11) 結果 - γ -GT(γ -GTP) -

		平成21年度	平成22年度	平成23年度	平成24年度	平成25年度
七尾市	異常なし	3,589	3,987	4,297	4,263	4,266
	5~30	84.3%	83.5%	83.7%	84.2%	84.3%
	保健指導判定	456	542	558	551	547
	31~50	10.7%	11.4%	10.9%	10.9%	10.8%
	受診勧奨判定	212	243	260	246	247
	51~	5.0%	5.1%	5.1%	4.9%	4.9%
不明・検査せず	0	0	20	5	2	
		0.0%	0.0%	0.4%	0.1%	0.0%
羽咋市	異常なし	1,369	1,361	1,692	1,850	1,816
	5~30	84.7%	86.5%	84.2%	85.5%	84.9%
	保健指導判定	180	152	228	220	227
	31~50	11.1%	9.7%	11.3%	10.2%	10.6%
	受診勧奨判定	67	61	89	94	94
	51~	4.1%	3.9%	4.4%	4.3%	4.4%
不明・検査せず	1	0	0	0	1	
		0.0%	0.0%	0.0%	0.0%	0.0%
志賀町	異常なし	2,079	2,100	2,089	2,262	2,231
	5~30	84.0%	85.1%	85.1%	83.6%	83.3%
	保健指導判定	277	261	253	301	302
	31~50	11.2%	10.6%	10.3%	11.1%	11.3%
	受診勧奨判定	119	106	113	141	145
	51~	4.8%	4.3%	4.6%	5.2%	5.4%
不明・検査せず	0	0	0	1	0	
		0.0%	0.0%	0.0%	0.0%	0.0%
宝達志水町	異常なし	771	996	1,182	1,292	1,290
	5~30	84.9%	83.6%	82.3%	83.7%	85.7%
	保健指導判定	90	129	168	173	153
	31~50	9.9%	10.8%	11.7%	11.2%	10.2%
	受診勧奨判定	47	67	87	77	62
	51~	5.2%	5.6%	6.1%	5.0%	4.1%
不明・検査せず	0	0	0	2	0	
		0.0%	0.0%	0.0%	0.1%	0.0%
中能登町	異常なし	1,301	1,242	1,338	1,516	1,602
	5~30	86.0%	86.0%	86.7%	86.1%	85.9%
	保健指導判定	155	145	142	179	189
	31~50	10.2%	10.0%	9.2%	10.2%	10.1%
	受診勧奨判定	56	57	59	66	72
	51~	3.7%	3.9%	3.8%	3.7%	3.9%
不明・検査せず	1	1	5	0	2	
		0.1%	0.1%	0.3%	0.0%	0.1%
管内	異常なし	9,109	9,686	10,598	11,183	11,205
	5~30	84.6%	84.6%	84.2%	84.5%	84.6%
	保健指導判定	1,158	1,229	1,349	1,424	1,418
	31~50	10.8%	10.7%	10.7%	10.8%	10.7%
	受診勧奨判定	501	534	608	624	620
	51~	4.7%	4.7%	4.8%	4.7%	4.7%
不明・検査せず	2	1	25	8	5	
		0.0%	0.0%	0.2%	0.1%	0.0%
石川県	異常なし	60,067	61,765	66,666	69,820	71,817
	5~30	84.1%	84.1%	83.7%	84.1%	84.4%
	保健指導判定	7,810	8,021	8,914	9,116	9,165
	31~50	10.9%	10.9%	11.2%	11.0%	10.8%
	受診勧奨判定	3,561	3,620	4,083	4,047	4,151
	51~	5.0%	4.9%	5.1%	4.9%	4.9%
不明・検査せず	5	1	27	32	6	
		0.0%	0.0%	0.0%	0.0%	0.0%

* 保険者が社会保険診療報酬支払い基金を通じて国へ提出する報告書に基づく結果より

10) 経年推移

出典: 石川県生活習慣病検診管理指導協議会における課題検討結果報告

(12) 結果－血糖値・ヘモグロビンA1c－

		平成21年度	平成22年度	平成23年度	平成24年度	平成25年度
七尾市	異常なし	2,332	2,363	2,548	2,674	2,724
	血糖値100未満またはHbA1c5.2未満	54.8%	49.5%	49.6%	52.8%	53.8%
	保健指導判定	1,585	2,023	2,160	1,993	1,933
	血糖値110以上～126未満またはHbA1c5.2以上6.1未満	37.2%	42.4%	42.1%	39.3%	38.2%
	受診勧奨判定	340	386	423	397	397
	血糖値126以上またはHbA1c6.1以上	8.0%	8.1%	8.2%	7.8%	7.8%
	不明・検査せず	0	0	4	1	8
羽咋市	異常なし	505	432	619	1,091	1,147
	血糖値100未満またはHbA1c5.2未満	31.2%	27.4%	30.8%	50.4%	53.6%
	保健指導判定	974	1,009	1,184	878	806
	血糖値110以上～126未満またはHbA1c5.2以上6.1未満	60.2%	64.1%	58.9%	40.6%	37.7%
	受診勧奨判定	134	133	205	179	172
	血糖値126以上またはHbA1c6.1以上	8.3%	8.4%	10.2%	8.3%	8.0%
	不明・検査せず	4	0	1	16	13
志賀町	異常なし	1,446	1,394	1,329	1,533	1,563
	血糖値100未満またはHbA1c5.2未満	58.4%	56.5%	54.1%	56.7%	58.4%
	保健指導判定	865	864	919	938	912
	血糖値110以上～126未満またはHbA1c5.2以上6.1未満	34.9%	35.0%	37.4%	34.7%	34.1%
	受診勧奨判定	164	209	207	233	203
	血糖値126以上またはHbA1c6.1以上	6.6%	8.5%	8.4%	8.6%	7.6%
	不明・検査せず	0	0	0	1	0
宝達志水町	異常なし	595	588	766	837	812
	血糖値100未満またはHbA1c5.2未満	65.5%	49.3%	53.3%	54.2%	54.0%
	保健指導判定	269	506	539	573	542
	血糖値110以上～126未満またはHbA1c5.2以上6.1未満	29.6%	42.4%	37.5%	37.1%	36.0%
	受診勧奨判定	44	98	132	134	150
	血糖値126以上またはHbA1c6.1以上	4.8%	8.2%	9.2%	8.7%	10.0%
	不明・検査せず	0	0	0	0	1
中能登町	異常なし	669	506	605	721	817
	血糖値100未満またはHbA1c5.2未満	44.2%	35.0%	39.2%	40.9%	43.8%
	保健指導判定	721	800	784	853	873
	血糖値110以上～126未満またはHbA1c5.2以上6.1未満	47.7%	55.4%	50.8%	48.4%	46.8%
	受診勧奨判定	122	139	150	187	174
	血糖値126以上またはHbA1c6.1以上	8.1%	9.6%	9.7%	10.6%	9.3%
	不明・検査せず	1	0	5	0	1
管内	異常なし	5,547	5,283	5,867	6,856	7,063
	血糖値100未満またはHbA1c5.2未満	51.5%	46.1%	46.6%	51.8%	53.3%
	保健指導判定	4,414	5,202	5,586	5,235	5,066
	血糖値110以上～126未満またはHbA1c5.2以上6.1未満	41.0%	45.4%	44.4%	39.5%	38.2%
	受診勧奨判定	804	965	1,117	1,130	1,096
	血糖値126以上またはHbA1c6.1以上	7.5%	8.4%	8.9%	8.5%	8.3%
	不明・検査せず	6	0	10	18	23
石川県	異常なし	40,204	39,882	44,112	48,786	50,564
	血糖値100未満またはHbA1c5.2未満	56.3%	54.3%	55.4%	58.8%	59.4%
	保健指導判定	26,100	27,985	29,372	28,086	28,419
	血糖値110以上～126未満またはHbA1c5.2以上6.1未満	36.5%	38.1%	36.9%	33.8%	33.4%
	受診勧奨判定	5,128	5,536	6,194	6,118	6,131
	血糖値126以上またはHbA1c6.1以上	7.2%	7.5%	7.8%	7.4%	7.2%
	不明・検査せず	10	4	12	25	25
	0.0%	0.0%	0.0%	0.0%	0.0%	

* 保険者が社会保険診療報酬支払い基金を通じて国へ提出する報告書に基づく結果より

10) 経年推移

出典: 石川県生活習慣病検診管理指導協議会における課題検討結果報告

(13) 結果—尿検査—

		平成21年度	平成22年度	平成23年度	平成24年度	平成25年度	
七尾市	尿検査(蛋白)	(-) (±)	4,062	4,536	4,838	4,766	4,796
		(%)	95.4%	95.1%	94.2%	94.1%	94.7%
		(+)以上	192	232	292	220	256
	尿検査(糖)	(-) (±)	4,100	4,580	4,923	4,766	4,834
		(%)	96.3%	96.0%	95.9%	94.1%	95.5%
		(+)以上	154	189	208	296	221
羽咋市	尿検査(蛋白)	(-) (±)	1,541	1,503	1,876	2,069	2,038
		(%)	95.3%	95.5%	93.4%	95.6%	95.3%
		(+)以上	65	69	122	84	94
	尿検査(糖)	(-) (±)	1,547	1,513	1,890	2,035	2,044
		(%)	95.7%	96.1%	94.1%	94.0%	95.6%
		(+)以上	59	59	109	119	88
志賀町	尿検査(蛋白)	(-) (±)	2,349	2,343	2,342	2,591	2,527
		(%)	94.9%	95.0%	95.4%	95.8%	94.4%
		(+)以上	123	122	111	113	150
	尿検査(糖)	(-) (±)	2,395	2,385	2,371	2,555	2,582
		(%)	96.8%	96.7%	96.6%	94.5%	96.4%
		(+)以上	77	81	83	149	96
宝達志水町	尿検査(蛋白)	(-) (±)	857	1,151	1,354	1,487	1,440
		(%)	94.4%	96.6%	94.2%	96.3%	95.7%
		(+)以上	48	38	76	55	64
	尿検査(糖)	(-) (±)	884	1,128	1,360	1,487	1,436
		(%)	97.4%	94.6%	94.6%	96.3%	95.4%
		(+)以上	21	61	70	55	68
中能登町	尿検査(蛋白)	(-) (±)	1,447	1,383	1,483	1,676	1,786
		(%)	95.6%	95.7%	96.0%	95.2%	95.8%
		(+)以上	58	59	54	79	60
	尿検査(糖)	(-) (±)	1,456	1,384	1,471	1,667	1,775
		(%)	96.2%	95.8%	95.3%	94.7%	95.2%
		(+)以上	51	58	68	87	73
管内	尿検査(蛋白)	(-) (±)	10,256	10,916	11,893	12,589	12,587
		(%)	95.2%	95.3%	94.5%	95.1%	95.0%
		(+)以上	486	520	655	551	624
	尿検査(糖)	(-) (±)	10,382	10,990	12,015	12,510	12,671
		(%)	96.4%	96.0%	95.5%	94.5%	95.6%
		(+)以上	362	448	538	706	546
石川県	尿検査(蛋白)	(-) (±)	67,599	69,376	75,591	78,615	80,811
		(%)	94.6%	94.5%	94.9%	94.7%	94.9%
		(+)以上	3,719	3,939	4,001	4,297	4,222
	尿検査(糖)	(-) (±)	68,793	70,830	76,650	80,015	82,124
		(%)	96.3%	96.5%	96.2%	96.4%	96.5%
		(+)以上	2,529	2,488	2,951	2,904	2,918

* 保険者が社会保険診療報酬支払い基金を通じて国へ提出する報告書に基づく結果より

10) 経年推移

出典：石川県生活習慣病検診管理指導協議会における課題検討結果報告

(14) 結果－クレアチニン－

		平成21年度	平成22年度	平成23年度	平成24年度	平成25年度
七尾市	検査実施者数	4,240	4,753	5,090	4,997	4,984
	%	99.6%	99.6%	99.1%	98.7%	98.5%
	異常なし	4,157	4,676	5,003	4,923	4,935
	男性 ≤1.2mg/dl 女性 ≤1.0mg/dl	98.0%	98.4%	98.3%	98.5%	99.0%
	要医療	83	77	87	74	49
男性 1.2mg/dl< 女性 1.0mg/dl<	1.9%	1.6%	1.7%	1.5%	1.0%	
羽咋市	検査実施者数	1,438	1,574	1,982	2,137	2,114
	%	88.9%	100.0%	98.7%	98.8%	98.9%
	異常なし	1,415	1,553	1,956	2,108	2,091
	男性 ≤1.2mg/dl 女性 ≤1.0mg/dl	98.4%	98.7%	98.7%	98.6%	98.9%
	要医療	23	21	26	29	23
男性 1.2mg/dl< 女性 1.0mg/dl<	1.4%	1.3%	1.3%	1.4%	1.1%	
志賀町	検査実施者数	2,469	2,464	2,452	2,695	2,661
	%	99.8%	99.9%	99.9%	99.6%	99.4%
	異常なし	2,439	2,429	2,421	2,653	2,635
	男性 ≤1.2mg/dl 女性 ≤1.0mg/dl	98.8%	98.6%	98.7%	98.4%	99.0%
	要医療	30	35	31	42	26
男性 1.2mg/dl< 女性 1.0mg/dl<	1.2%	1.4%	1.3%	1.6%	1.0%	
宝達志水町	検査実施者数	906	1,192	1,352	1,516	1,484
	%	99.8%	100.0%	94.1%	98.2%	98.6%
	異常なし	895	1,174	1,332	1,489	1,473
	男性 ≤1.2mg/dl 女性 ≤1.0mg/dl	98.8%	98.5%	98.5%	98.2%	99.3%
	要医療	11	18	20	27	11
男性 1.2mg/dl< 女性 1.0mg/dl<	1.2%	1.5%	1.5%	1.8%	0.7%	
中能登町	検査実施者数	1,511	1,443	1,535	1,755	1,861
	%	99.9%	99.9%	99.4%	99.7%	99.8%
	異常なし	1,482	1,406	1,500	1,725	1,843
	男性 ≤1.2mg/dl 女性 ≤1.0mg/dl	98.1%	97.4%	97.7%	98.3%	99.0%
	要医療	29	37	35	30	18
男性 1.2mg/dl< 女性 1.0mg/dl<	1.9%	2.6%	2.3%	1.7%	1.0%	
管内	検査実施者数	10,564	11,426	12,411	13,100	13,104
	%	98.1%	99.8%	98.7%	99.0%	98.9%
	異常なし	10,388	11,238	12,212	12,898	12,977
	男性 ≤1.2mg/dl 女性 ≤1.0mg/dl	98.3%	98.4%	98.4%	98.5%	99.0%
	要医療	176	188	199	202	127
男性 1.2mg/dl< 女性 1.0mg/dl<	1.6%	1.6%	1.6%	1.5%	1.0%	
石川県	検査実施者数	69,975	72,429	78,184	81,306	82,805
	%	97.9%	98.7%	98.1%	97.9%	97.3%
	異常なし	68,954	71,390	77,069	80,196	81,703
	男性 ≤1.2mg/dl 女性 ≤1.0mg/dl	98.5%	98.6%	98.6%	98.6%	98.7%
	要医療	1,021	1,039	1,115	1,110	1,102
男性 1.2mg/dl< 女性 1.0mg/dl<	1.4%	1.4%	1.4%	1.4%	1.3%	

* 保険者が社会保険診療報酬支払い基金を通じて国へ提出する報告書に基づく結果より

10) 経年推移

出典：石川県生活習慣病検診管理指導協議会における課題検討結果報告

(15) 推算糸球体濾過量

		平成21年度	平成22年度	平成23年度	平成24年度	平成25年度
七尾市	検査実施者数	4,237	4,640	4,923	4,880	4,840
	%	99.5%	97.2%	99.2%	98.7%	98.6%
	ステージ1・2	2,939	3,465	3,788	4,022	3,976
	上 尿蛋白ー	69.4%	74.7%	76.9%	82.4%	82.1%
	50~60ml/min/ 1.73m ² 未満	826	799	707	473	546
	19.5%	17.2%	14.4%	9.7%	11.3%	
	ステージ3	218	188	190	139	109
	40~50ml/min/ 1.73m ² 未満	5.1%	4.1%	3.9%	2.8%	2.3%
	30~40ml/min/ 1.73m ² 未満	38	35	38	30	28
	0.9%	0.8%	0.8%	0.6%	0.6%	
ステージ4・5	16	15	20	16	14	
30ml/min/1.73m ² 未 満	0.4%	0.3%	0.4%	0.3%	0.3%	
60ml/min/1.73m ² 以上 尿 蛋白+以上	107	138	180	200	167	
2.5%	3.0%	3.7%	4.1%	3.5%		
CKD該当者	1,205	1,175	1,135	858	864	
28.4%	25.3%	23.1%	17.6%	17.9%		
羽咋市	検査実施者数	1,429	1,513	1,894	2,060	2,027
	%	88.4%	96.1%	98.4%	98.9%	99.2%
	ステージ1・2	985	1,127	1,467	1,687	1,642
	上 尿蛋白ー	68.9%	74.5%	77.5%	81.9%	81.0%
	50~60ml/min/ 1.73m ² 未満	261	287	263	231	247
	18.3%	17.6%	13.9%	11.2%	12.2%	
	ステージ3	60	57	64	40	60
	40~50ml/min/ 1.73m ² 未満	4.2%	3.8%	3.4%	1.9%	3.0%
	30~40ml/min/ 1.73m ² 未満	11	13	13	15	14
	0.8%	0.9%	0.7%	0.7%	0.7%	
ステージ4・5	1	1	6	7	5	
30ml/min/1.73m ² 未 満	0.1%	0.1%	0.3%	0.3%	0.2%	
60ml/min/1.73m ² 以上 尿 蛋白+以上	42	48	81	80	59	
2.9%	3.2%	4.3%	3.9%	2.9%		
CKD該当者	375	386	427	373	385	
26.2%	25.5%	22.5%	18.1%	19.0%		
志賀町	検査実施者数	2,466	2,378	2,372	2,468	2,563
	%	99.6%	96.4%	99.9%	99.6%	99.3%
	ステージ1・2	1,702	1,759	1,861	2,052	2,086
	上 尿蛋白ー	69.0%	74.0%	78.5%	83.1%	81.4%
	50~60ml/min/ 1.73m ² 未満	454	403	338	244	296
	18.4%	16.9%	14.2%	9.9%	11.5%	
	ステージ3	130	125	80	61	58
	40~50ml/min/ 1.73m ² 未満	5.3%	5.3%	3.4%	2.5%	2.3%
	30~40ml/min/ 1.73m ² 未満	9	12	12	16	14
	0.4%	0.5%	0.5%	0.6%	0.5%	
ステージ4・5	3	3	6	8	10	
30ml/min/1.73m ² 未 満	0.1%	0.1%	0.3%	0.3%	0.4%	
60ml/min/1.73m ² 以上 尿 蛋白+以上	71	76	75	87	99	
2.9%	3.2%	3.2%	3.5%	3.9%		
CKD該当者	667	619	511	416	477	
27.0%	26.0%	21.5%	16.9%	18.6%		
宝達志水町	検査実施者数	903	1,140	1,283	1,444	1,426
	%	99.4%	95.6%	94.1%	98.0%	98.5%
	ステージ1・2	575	773	914	1,167	1,132
	上 尿蛋白ー	63.7%	67.8%	71.2%	80.8%	79.4%
	50~60ml/min/ 1.73m ² 未満	188	274	267	184	204
	20.8%	24.0%	20.8%	12.7%	14.3%	
	ステージ3	40	72	54	41	43
	40~50ml/min/ 1.73m ² 未満	4.4%	6.3%	4.2%	2.8%	3.0%
	30~40ml/min/ 1.73m ² 未満	6	3	11	12	10
	0.7%	0.3%	0.9%	0.8%	0.7%	
ステージ4・5	1	2	2	7	3	
30ml/min/1.73m ² 未 満	0.1%	0.2%	0.2%	0.5%	0.2%	
60ml/min/1.73m ² 以上 尿 蛋白+以上	24	16	35	33	34	
2.7%	1.4%	2.7%	2.3%	2.4%		
CKD該当者	259	367	369	277	294	
28.7%	32.2%	28.8%	19.2%	20.6%		
中能登町	検査実施者数	1,503	1,377	1,490	1,694	1,777
	%	99.3%	95.3%	99.5%	99.3%	99.2%
	ステージ1・2	968	905	1,096	1,378	1,429
	上 尿蛋白ー	64.4%	65.7%	73.6%	81.3%	80.4%
	50~60ml/min/ 1.73m ² 未満	379	324	259	190	225
	25.2%	23.5%	17.4%	11.2%	12.7%	
	ステージ3	112	94	89	60	72
	40~50ml/min/ 1.73m ² 未満	7.5%	6.8%	6.0%	3.5%	4.1%
	30~40ml/min/ 1.73m ² 未満	15	19	18	15	13
	1.0%	1.4%	1.2%	0.9%	0.7%	
ステージ4・5	3	3	6	4	5	
30ml/min/1.73m ² 未 満	0.2%	0.2%	0.4%	0.2%	0.3%	
60ml/min/1.73m ² 以上 尿 蛋白+以上	25	32	22	47	33	
1.7%	2.3%	1.5%	2.8%	1.9%		
CKD該当者	534	472	394	316	348	
35.5%	34.3%	26.4%	18.7%	19.6%		
管内	検査実施者数	10,538	11,048	11,962	12,546	12,633
	%	97.8%	96.5%	98.7%	98.9%	98.9%
	ステージ1・2	7,169	8,029	9,126	10,306	10,265
	上 尿蛋白ー	68.0%	72.7%	76.3%	82.1%	81.3%
	50~60ml/min/ 1.73m ² 未満	2,108	2,067	1,834	1,322	1,518
	20.0%	18.7%	15.3%	10.5%	12.0%	
	ステージ3	560	536	477	341	342
	40~50ml/min/ 1.73m ² 未満	5.3%	4.9%	4.0%	2.7%	2.7%
	30~40ml/min/ 1.73m ² 未満	79	82	92	88	79
	0.7%	0.7%	0.8%	0.7%	0.6%	
ステージ4・5	24	24	40	42	37	
30ml/min/1.73m ² 未 満	0.2%	0.2%	0.3%	0.3%	0.3%	
60ml/min/1.73m ² 以上 尿 蛋白+以上	269	310	393	447	392	
2.6%	2.8%	3.3%	3.6%	3.1%		
CKD該当者	3,040	3,019	2,836	2,240	2,368	
28.8%	27.3%	23.7%	17.9%	18.7%		
石川県	検査実施者数	69,843	69,770	75,457	78,464	79,966
	%	97.8%	95.0%	98.0%	97.9%	97.2%
	ステージ1・2	50,044	54,593	60,283	65,124	65,505
	上 尿蛋白ー	71.7%	78.2%	79.9%	83.0%	81.9%
	50~60ml/min/ 1.73m ² 未満	10,038	9,561	9,398	7,743	8,959
	14.4%	13.7%	12.5%	9.9%	11.2%	
	ステージ3	2,616	2,455	2,509	2,038	2,114
	40~50ml/min/ 1.73m ² 未満	3.7%	3.5%	3.3%	2.6%	2.6%
	30~40ml/min/ 1.73m ² 未満	464	450	501	497	482
	0.7%	0.6%	0.7%	0.6%	0.6%	
ステージ4・5	178	193	223	217	211	
30ml/min/1.73m ² 未 満	0.3%	0.3%	0.3%	0.3%	0.3%	
60ml/min/1.73m ² 以上 尿 蛋白+以上	2,438	2,518	2,543	2,845	2,695	
3.5%	3.6%	3.4%	3.6%	3.4%		
CKD該当者	15,734	15,177	15,174	13,340	14,461	
22.5%	21.8%	20.1%	17.0%	18.1%		

* 保険者が社会保険診療報酬支払い基金を通じて国へ提出する報告書に基づく結果より