

10 特定健康診査

- 特定保健指導

1) 特定健康診査の状況

出典：石川県生活習慣病検診管理指導協議会における課題検討結果報告

(平成26年度)

		石川県	管内	七尾市	羽咋市	志賀町	宝達志水町	中能登町
対象者数		191,883	25,577	10,602	4,527	4,551	2,434	3,463
特定健康診査	受診者数	83,009	12,500	4,909	2,106	2,479	1,388	1,618
	受診率	43.3%	48.9%	46.3%	46.5%	54.5%	57.0%	46.7%
	評価対象者	83,029	12,509	4,918	2,106	2,479	1,388	1,618
特定保健指導	対象者	8,491	1,409	544	260	229	166	210
	率	10.2%	11.3%	11.1%	12.3%	9.2%	12.0%	13.0%
	利用者	4,786	1,009	415	201	129	131	133
	率	56.4%	71.6%	76.3%	77.3%	56.3%	78.9%	63.3%
	終了者	4,441	958	378	200	124	130	126
実施率	52.3%	68.0%	69.5%	76.9%	54.1%	78.3%	60.0%	

※石川県の数は市町国保の合計とする。

2) 特定保健指導の状況(積極的支援)

(平成26年度)

		石川県	管内	七尾市	羽咋市	志賀町	宝達志水町	中能登町	
評価対象者		83,029	12,509	4,918	2,106	2,479	1,388	1,618	
積極的支援	対象者	2,014	305	132	51	40	32	50	
	率	2.4%	2.4%	2.7%	2.4%	1.6%	2.3%	3.1%	
	利用者	人数	1,011	217	100	48	20	24	25
		率	50.2%	71.1%	75.8%	94.1%	50.0%	75.0%	50.0%
	終了者	人数	676	172	64	48	19	23	18
		率	33.6%	56.4%	48.5%	94.1%	47.5%	71.9%	36.0%
	中断者	33.1%	20.7%	36.0%	0.0%	5.0%	4.2%	28.0%	
	服薬除外者	3,149	596	246	83	118	52	97	

※石川県の数は市町国保の合計とする。

3) 特定保健指導の状況(動機付け支援)

(平成26年度)

		石川県	管内	七尾市	羽咋市	志賀町	宝達志水町	中能登町	
評価対象者		83,029	12,509	4,918	2,106	2,479	1,388	1,618	
動機付け支援	対象者	6,477	1,104	412	209	189	134	160	
	率	7.8%	8.8%	8.4%	9.9%	7.6%	9.7%	9.9%	
	利用者	人数	3,775	792	315	153	109	107	108
		率	58.3%	71.7%	76.5%	73.2%	57.7%	79.9%	67.5%
	終了者	人数	3,765	786	314	152	105	107	108
		率	58.1%	71.2%	76.2%	72.7%	55.6%	79.9%	67.5%
	中断者	0.3%	0.8%	0.3%	0.7%	3.7%	0.0%	0.0%	
	服薬除外者	16,392	2,575	1,050	416	546	282	281	

※石川県の数は市町国保の合計とする。

4) 内臓脂肪症候群・服薬に関する状況

(平成26年度)

		石川県	管内	七尾市	羽咋市	志賀町	宝達志水町	中能登町
評価対象者		83,029	12,509	4,918	2,106	2,479	1,388	1,618
内臓脂肪症候群	人数	15,315	2,492	991	399	466	289	347
	率	18.4%	19.9%	20.2%	18.9%	18.8%	20.8%	21.4%
内臓脂肪症候群予備群	人数	8,505	1,328	519	245	258	149	157
	率	10.2%	10.6%	10.6%	11.6%	10.4%	10.7%	9.7%
高血圧症の治療	人数	31,399	4,935	1,949	751	1,100	544	591
	率	37.8%	39.5%	39.6%	35.7%	44.4%	39.2%	36.5%
脂質異常症の治療	人数	23,652	3,513	1,439	548	714	394	418
	率	28.5%	28.1%	29.3%	26.0%	28.8%	28.4%	25.8%
糖尿病の治療	人数	7,590	1,280	512	185	266	142	175
	率	9.1%	10.2%	10.4%	8.8%	10.7%	10.2%	10.8%

※石川県の数は市町国保の合計とする。

5) 特定健康診査

出典：石川県生活習慣病検診管理指導協議会における課題検討結果報告
(平成26年度)

	石川県	管内	七尾市	羽咋市	志賀町	宝達志水町	中能登町	
受診者数	85,920	12,920	5,069	2,187	2,561	1,432	1,671	
腹囲 男性85cm以上 女性:90cm以上 または BMI 25以上	31,555	5,086	2,023	859	979	571	654	
(%)	36.7%	39.4%	39.9%	39.3%	38.2%	39.9%	39.1%	
腹囲	男性:85cm未満 女性:90cm未満	58,527	8,587	3,374	1,442	1,754	922	1,095
	(%)	68.1%	66.5%	66.6%	65.9%	68.5%	64.4%	65.5%
	男性:85cm以上 女性:90cm以上	27,360	4,318	1,683	745	806	509	575
	(%)	31.8%	33.4%	33.2%	34.1%	31.5%	35.5%	34.4%
	実施せず	33	15	12	0	1	1	1
	(%)	0.0%	0.1%	0.2%	0.0%	0.0%	0.1%	0.1%
BMI	18.5未満	5,927	725	288	138	142	75	82
	(%)	6.9%	5.6%	5.7%	6.3%	5.5%	5.2%	4.9%
	18.5～25未満	59,183	8,663	3,313	1,527	1,685	988	1,150
	(%)	68.9%	67.1%	65.4%	69.8%	65.8%	69.0%	68.8%
	25以上	20,792	3,525	1,462	522	733	369	439
	(%)	24.2%	27.3%	28.8%	23.9%	28.6%	25.8%	26.3%
血圧	異常なし ～129 and ～84	46,619	6,916	2,738	1,263	1,329	792	794
	(%)	54.3%	53.5%	54.0%	57.8%	51.9%	55.3%	47.5%
	保健指導判定 130～139 or 85～	19,567	2,752	1,066	490	571	271	354
	(%)	22.8%	21.3%	21.0%	22.4%	22.3%	18.9%	21.2%
	受診勧奨判定 140～ or 90～	19,713	3,240	1,254	434	660	369	523
	(%)	22.9%	25.1%	24.7%	19.8%	25.8%	25.8%	31.3%
不明・検査せず	21	12	11	0	1	0	0	
	(%)	0.0%	0.1%	0.2%	0.0%	0.0%	0.0%	0.0%

5) 特定健康診査

出典：石川県生活習慣病検診管理指導協議会における課題検討結果報告
(平成26年度)

	石川県	管内	七尾市	羽咋市	志賀町	宝達志水町	中能登町	
受診者数	85,920	12,920	5,069	2,187	2,561	1,432	1,671	
中性脂肪	異常なし ~149	65,488	9,728	3,865	1,568	1,978	1,084	1,233
	(%)	76.2%	75.3%	76.2%	71.7%	77.2%	75.7%	73.8%
	保健指導判定 150~299	17,842	2,815	1,055	537	519	314	390
	(%)	20.8%	21.8%	20.8%	24.6%	20.3%	21.9%	23.3%
	受診勧奨判定 300~	2,578	373	147	82	63	34	47
(%)	3.0%	2.9%	2.9%	3.7%	2.5%	2.4%	2.8%	
不明・検査せず	12	4	2	0	1	0	1	
(%)	0.0%	0.0%	0.0%	0.0%	0.0%	0.0%	0.1%	
HDLコレステロール	異常なし 40~	80,685	12,018	4,722	2,013	2,395	1,328	1,560
	(%)	93.9%	93.0%	93.2%	92.0%	93.5%	92.7%	93.4%
	保健指導判定 35~39	4,001	668	256	128	127	77	80
	(%)	4.7%	5.2%	5.1%	5.9%	5.0%	5.4%	4.8%
	受診勧奨判定 ~34	1,224	230	89	46	38	27	30
(%)	1.4%	1.8%	1.8%	2.1%	1.5%	1.9%	1.8%	
不明・検査せず	10	4	2	0	1	0	1	
(%)	0.0%	0.0%	0.0%	0.0%	0.0%	0.0%	0.1%	
LDLコレステロール	異常なし ~119	43,111	6,656	2,708	1,120	1,292	663	873
	(%)	50.2%	51.5%	53.4%	51.2%	50.4%	46.3%	52.2%
	保健指導判定 120~139	20,818	3,071	1,150	515	622	373	411
	(%)	24.2%	23.8%	22.7%	23.5%	24.3%	26.0%	24.6%
	受診勧奨判定 ~140	21,979	3,190	1,210	552	646	396	386
(%)	25.6%	24.7%	23.9%	25.2%	25.2%	27.7%	23.1%	
不明・検査せず	12	3	1	0	1	0	1	
(%)	0.0%	0.0%	0.0%	0.0%	0.0%	0.0%	0.1%	

5) 特定健康診査

出典: 石川県生活習慣病検診管理指導協議会における課題検討結果報告
(平成26年度)

	石川県	管内	七尾市	羽咋市	志賀町	宝達志水町	中能登町	
受診者数	85,920	11,335	5,069	2,187	2,561	1,432	1,671	
AST (GOT)	異常なし 8~30	74,912	11,335	4,421	1,946	2,236	1,241	1,491
	(%)	87.2%	100.0%	87.2%	89.0%	87.3%	86.7%	89.2%
	保健指導判定 31~50	9,261	1,330	543	203	274	166	144
	(%)	10.8%	11.7%	10.7%	9.3%	10.7%	11.6%	8.6%
受診勧奨判定 51~	1,743	252	104	38	50	25	35	
(%)	2.0%	2.2%	2.1%	1.7%	2.0%	1.7%	2.1%	
不明・検査せず	4	3	1	0	1	0	1	
(%)	0.0%	0.0%	0.0%	0.0%	0.0%	0.0%	0.1%	
ALT (GPT)	異常なし 5~30	74,142	11,357	4,424	1,927	2,261	1,255	1,490
	(%)	86.3%	100.2%	87.3%	88.1%	88.3%	87.6%	89.2%
	保健指導判定 31~50	8,941	1,181	477	202	229	143	130
	(%)	10.4%	10.4%	9.4%	9.2%	8.9%	10.0%	7.8%
受診勧奨判定 51~	2,832	378	166	58	70	34	50	
(%)	3.3%	3.3%	3.3%	2.7%	2.7%	2.4%	3.0%	
不明・検査せず	5	4	2	0	1	0	1	
(%)	0.0%	0.0%	0.0%	0.0%	0.0%	0.0%	0.1%	
Y GTP (GTP)	異常なし ~50	72,503	11,025	4,315	1,890	2,153	1,225	1,442
	(%)	84.4%	97.3%	85.1%	86.4%	84.1%	85.5%	86.3%
	保健指導判定 51~100	9,256	1,318	521	216	272	150	159
	(%)	10.8%	11.6%	10.3%	9.9%	10.6%	10.5%	9.5%
受診勧奨判定 101~	4,155	573	231	81	135	57	69	
(%)	4.8%	5.1%	4.6%	3.7%	5.3%	4.0%	4.1%	
不明・検査せず	6	4	2	0	1	0	1	
(%)	0.0%	0.0%	0.0%	0.0%	0.0%	0.0%	0.1%	
血糖値・ヘモグロビンA1c	異常なし 血糖値100未満またはHbA1c5.2未満	51,570	6,993	2,729	1,242	1,458	792	772
	(%)	60.0%	61.7%	53.8%	56.8%	56.9%	55.3%	46.2%
	保健指導判定 血糖値110以上~126未満またはHbA1c5.2以上6.1未満	28,191	4,907	1,930	782	914	534	747
	(%)	32.8%	43.3%	38.1%	35.8%	35.7%	37.3%	44.7%
	受診勧奨判定 血糖値126以上またはHbA1c6.1以上	6,140	1,009	401	163	188	106	151
(%)	7.1%	8.9%	7.9%	7.5%	7.3%	7.4%	9.0%	
不明・検査せず	19	11	9	0	1	0	1	
(%)	0.0%	0.1%	0.2%	0.0%	0.0%	0.0%	0.1%	

5) 特定健康診査

出典: 石川県生活習慣病検診管理指導協議会における課題検討結果報告
(平成26年度)

	石川県	管内	七尾市	羽咋市	志賀町	宝達志水町	中能登町		
受診者数	85,920	12,920	5,069	2,187	2,561	1,432	1,671		
尿検査(蛋白)	(-) (±)	81,697	12,268	4,772	2,117	2,424	1,367	1,588	
	(%)	95.1%	95.0%	94.1%	96.8%	94.7%	95.5%	95.0%	
	(+)以上	4,093	612	284	66	133	61	68	
	(%)	4.8%	4.7%	5.6%	3.0%	5.2%	4.3%	4.1%	
尿検査(糖)	不明・検査せず	130	40	13	4	4	4	15	
	(%)	0.2%	0.3%	0.3%	0.2%	0.2%	0.3%	0.9%	
	(-) (±)	82,806	12,347	4,827	2,092	2,460	1,376	1,592	
	(%)	96.4%	95.6%	95.2%	95.7%	96.1%	96.1%	95.3%	
クレアチニン	(+)以上	2,991	534	230	91	97	51	65	
	(%)	3.5%	4.1%	4.5%	4.2%	3.8%	3.6%	3.9%	
	不明・検査せず	123	39	12	4	4	5	14	
	(%)	0.1%	0.3%	0.2%	0.2%	0.2%	0.3%	0.8%	
検査実施者数	検査実施者数	83,414	12,795	5,009	2,176	2,541	1,417	1,652	
	(%)	97.1%	99.0%	98.8%	99.5%	99.2%	99.0%	98.9%	
	異常なし 男性 ≤1.2mg/dl 女性 ≤1.0mg/dl	82,419	12,637	4,957	2,155	2,505	1,402	1,618	
	(%)	98.8%	98.8%	99.0%	99.0%	98.6%	98.9%	97.9%	
要医療	男性 1.3mg/dl< 女性 1.1mg/dl<	995	158	52	21	36	15	34	
	(%)	1.2%	1.2%	1.0%	1.0%	1.4%	1.1%	2.1%	
	検査実施者数	80,453	12,377	4,851	2,092	2,461	1,372	1,601	
	(%)	96.9%	99.0%	98.8%	99.3%	99.3%	98.8%	98.9%	
推算糸球体濾過量	1・2 ステージ	60ml/min/1.73m ² 以上 尿蛋白-	64,998	9,683	3,837	1,650	1,948	1,013	1,235
		(%)	80.8%	78.2%	79.1%	78.9%	79.2%	73.8%	77.1%
	3 ステージ	50~60ml/min/ 1.73m ² 未満	9,727	1,767	652	303	331	256	225
		(%)	12.1%	14.3%	13.4%	14.5%	13.4%	18.7%	14.1%
		40~50ml/min/ 1.73m ² 未満	2,361	413	131	78	78	52	74
		(%)	2.9%	3.3%	2.7%	3.7%	3.2%	3.8%	4.6%
	4・5 ステージ	30~40ml/min/ 1.73m ² 未満	548	91	29	13	16	10	23
		(%)	0.7%	0.7%	0.6%	0.6%	0.7%	0.7%	1.4%
	30ml/min/1.73m ² 未満	218	32	12	3	10	5	2	
		(%)	0.3%	0.3%	0.2%	0.1%	0.4%	0.4%	0.1%
60ml/min/1.73m ² 以上 尿蛋白+以上	2,601	391	190	45	78	36	42		
	(%)	3.2%	3.2%	3.9%	2.2%	3.2%	2.6%	2.6%	
CKD該当者	15,455	2,694	1,014	442	513	359	366		
	(%)	19.2%	21.8%	20.9%	21.1%	20.8%	26.2%	22.9%	

6) 特定健康診査 詳細項目

出典: 石川県生活習慣病検診管理指導協議会における課題検討結果報告
(平成26年度)

	石川県	管内	七尾市	羽咋市	志賀町	宝達志水町	中能登町	
受診者数	85,920	12,920	5,069	2,187	2,561	1,432	1,671	
心電図	検査実施者数	72,455	12,196	4,968	2,093	2,448	1,177	1,510
	(%)	84.3%	94.4%	98.0%	95.7%	95.6%	82.2%	90.4%
	所見なし	52,326	8,401	3,397	1,464	1,655	904	981
	(%)	72.2%	68.9%	68.4%	69.9%	67.6%	76.8%	65.0%
	所見あり	20,129	3,795	1,571	629	793	273	529
	(%)	27.8%	31.1%	31.6%	30.1%	32.4%	23.2%	35.0%
貧血判定 (ヘモグロビン値)	検査実施者数	81,194	12,359	5,029	2,092	2,526	1,202	1,510
	(%)	94.5%	95.7%	99.2%	95.7%	98.6%	83.9%	90.4%
	異常なし 男性:13以上12未満 女性:11以上12未満	71,505	10,562	4,302	1,783	2,140	1,038	1,299
	(%)	88.1%	85.5%	85.5%	85.2%	84.7%	86.4%	86.0%
	保健指導判定 男性:12以上13未満 女性:11以上12未満	7,419	1,420	565	246	305	123	181
	(%)	9.1%	11.5%	11.2%	11.8%	12.1%	10.2%	12.0%
受診勧奨判定 男性:<12 女性:<11	2,270	377	162	63	81	41	30	
	(%)	2.8%	3.1%	3.2%	3.0%	3.2%	3.4%	2.0%
眼底検査	検査実施者数	2,577	239	92	28	32	44	43
	(%)	3.0%	1.8%	1.8%	1.3%	1.2%	3.1%	2.6%
	異常なし	2,527	234	88	28	32	43	43
	(%)	98.1%	97.9%	95.7%	100.0%	100.0%	97.7%	100.0%
	要指導	39	3	2	0	0	1	0
	(%)	1.5%	1.3%	2.2%	0.0%	0.0%	2.3%	0.0%
要医療	11	2	2	0	0	0	0	
	(%)	0.4%	0.8%	2.2%	0.0%	0.0%	0.0%	0.0%

7) 喫煙状況

出典: 石川県生活習慣病検診管理指導協議会における課題検討結果報告

(平成26年度)

		石川県	管内	七尾市	羽咋市	志賀町	宝達志水町	中能登町
受診者数		85,920	12,920	5,069	2,187	2,561	1,432	1,671
習慣的な喫煙	吸っている	11,600 13.5%	1,731 13.4%	729 14.4%	282 12.9%	337 13.2%	197 13.8%	186 11.1%
	吸っていない	74,311 86.5%	11,186 86.6%	4,337 85.6%	1,905 87.1%	2,224 86.8%	1,235 86.2%	1,485 88.9%
	不明	9 0.0%	3 0.0%	3 0.1%	0 0.0%	0 0.0%	0 0.0%	0 0.0%

8) 特定保健指導(積極的支援)の6ヵ月後の評価

出典: 石川県生活習慣病検診管理指導協議会における課題検討結果報告

(平成26年度)

		石川県	管内	七尾市	羽咋市	志賀町	宝達志水町	中能登町
評価実施者数		693	179	64	49	21	27	18
体重減少	5%Kg以上減少	94	15	4	2	1	8	0
	(%)	13.6%	8.4%	6.3%	4.1%	4.8%	29.6%	0.0%
	5%Kg以上の減少なし	574	154	60	39	18	19	18
	(%)	82.8%	86.0%	93.8%	79.6%	85.7%	70.4%	100.0%
	測定なし	25	10	0	8	2	0	0
	(%)	3.6%	5.6%	0.0%	16.3%	9.5%	0.0%	0.0%
腹囲減少	3cm以上減少	135	21	9	5	0	5	2
	(%)	19.5%	11.7%	14.1%	10.2%	0.0%	18.5%	11.1%
	3cm以上の減少なし	531	148	55	36	19	22	16
	(%)	76.6%	82.7%	85.9%	73.5%	90.5%	81.5%	88.9%
	測定なし	27	10	0	8	2	0	0
	(%)	3.9%	5.6%	0.0%	16.3%	9.5%	0.0%	0.0%
栄養・食生活	変化なし	319	64	32	6	12	7	7
	(%)	46.0%	35.8%	50.0%	12.2%	57.1%	25.9%	38.9%
	改善	241	89	26	35	9	9	10
	(%)	34.8%	49.7%	40.6%	71.4%	42.9%	33.3%	55.6%
	悪化	11	2	1	0	0	0	1
	(%)	1.6%	1.1%	1.6%	0.0%	0.0%	0.0%	5.6%
身体活動	変化なし	290	113	45	24	16	13	15
	(%)	41.8%	63.1%	70.3%	49.0%	76.2%	48.1%	83.3%
	改善	269	38	10	17	5	3	3
	(%)	38.8%	21.2%	15.6%	34.7%	23.8%	11.1%	16.7%
	悪化	12	4	4	0	0	0	0
	(%)	1.7%	2.2%	6.3%	0.0%	0.0%	0.0%	0.0%
喫煙	禁煙継続	38	3	1	0	2	0	0
	(%)	5.5%	1.7%	1.6%	0.0%	9.5%	0.0%	0.0%
	非継続	17	1	0	0	0	0	1
	(%)	2.5%	0.6%	0.0%	0.0%	0.0%	0.0%	5.6%
	非喫煙	316	32	0	0	16	0	16
	(%)	45.6%	17.9%	0.0%	0.0%	76.2%	0.0%	88.9%
禁煙の意思なし	50	4	1	0	3	0	0	
(%)	7.2%	2.2%	1.6%	0.0%	14.3%	0.0%	0.0%	

9) 特定保健指導(動機付け支援)の6ヵ月後の評価

出典: 石川県生活習慣病検診管理指導協議会における課題検討結果報告

(平成26年度)

		石川県	管内	七尾市	羽咋市	志賀町	宝達志水町	中能登町
評価実施者数		3,680	776	313	141	107	110	105
体重減少	5%Kg以上減少	271	49	19	1	13	7	9
	(%)	7.4%	6.3%	6.1%	0.7%	12.1%	6.4%	8.6%
	5%Kg以上の減少なし	2,782	569	270	29	90	99	81
	(%)	75.6%	73.3%	86.3%	20.6%	84.1%	90.0%	77.1%
	測定なし	627	158	24	111	4	4	15
	(%)	17.0%	20.4%	7.7%	78.7%	3.7%	3.6%	14.3%
腹囲減少	3cm以上減少	492	62	18	1	21	9	13
	(%)	13.4%	8.0%	5.8%	0.7%	19.6%	8.2%	12.4%
	3cm以上の減少なし	2,507	555	270	29	82	97	77
	(%)	68.1%	71.5%	86.3%	20.6%	76.6%	88.2%	73.3%
	測定なし	680	158	24	111	4	4	15
	(%)	18.5%	20.4%	7.7%	78.7%	3.7%	3.6%	14.3%
栄養・食生活	変化なし	2,231	429	182	45	40	61	101
	(%)	60.6%	55.3%	58.1%	31.9%	37.4%	55.5%	96.2%
	改善	1,120	253	92	81	38	38	4
	(%)	30.4%	32.6%	29.4%	57.4%	35.5%	34.5%	3.8%
	悪化	58	21	7	11	3	0	0
	(%)	1.6%	2.7%	2.2%	7.8%	2.8%	0.0%	0.0%
身体活動	変化なし	1,415	443	210	84	67	78	4
	(%)	38.5%	57.1%	67.1%	59.6%	62.6%	70.9%	3.8%
	改善	1,914	231	62	43	12	13	101
	(%)	52.0%	29.8%	19.8%	30.5%	11.2%	11.8%	96.2%
	悪化	79	29	9	10	2	8	0
	(%)	2.1%	3.7%	2.9%	7.1%	1.9%	7.3%	0.0%
喫煙	禁煙継続	142	8	0	1	4	3	0
	(%)	3.9%	1.0%	0.0%	0.7%	3.7%	2.7%	0.0%
	非継続	45	14	13	1	0	0	0
	(%)	1.2%	1.8%	4.2%	0.7%	0.0%	0.0%	0.0%
	非喫煙	2,284	350	160	71	14	0	105
	(%)	62.1%	45.1%	51.1%	50.4%	13.1%	0.0%	100.0%
禁煙の意思なし	161	26	13	19	6	6	0	
(%)	4.4%	3.4%	4.2%	13.5%	5.6%	5.5%	0.0%	

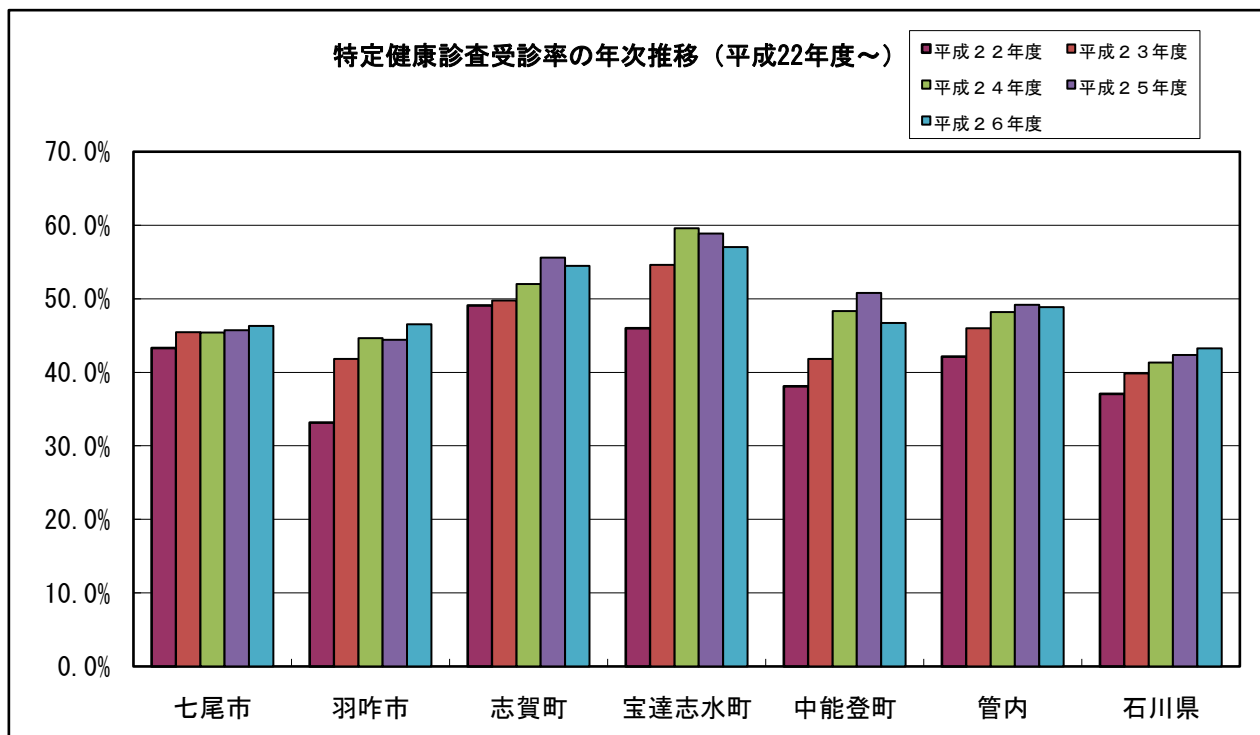
10) 経年推移

出典：石川県生活習慣病検診管理指導協議会における課題検討結果報告

(1) 特定健康診査の対象者数・受診者数・受診率

対象者	平成22年度	平成23年度	平成24年度	平成25年度	平成26年度
七尾市	10,772	10,917	10,888	10,739	10,602
羽咋市	4,568	4,601	4,661	4,598	4,527
志賀町	4,854	4,771	4,763	4,640	4,551
宝達志水町	2,482	2,498	2,473	2,457	2,434
中能登町	3,623	3,583	3,530	3,527	3,463
管内	26,299	26,370	26,315	25,961	25,577
石川県	190,960	193,106	194,062	194,046	191,883

受診者	平成22年度	平成23年度	平成24年度	平成25年度	平成26年度
七尾市	4,663 43.3%	4,963 45.5%	4,943 45.4%	4,908 45.7%	4,909 46.3%
羽咋市	1,515 33.2%	1,925 41.8%	2,082 44.7%	2,043 44.4%	2,106 46.5%
志賀町	2,383 49.1%	2,375 49.8%	2,478 52.0%	2,580 55.6%	2,479 54.5%
宝達志水町	1,142 46.0%	1,364 54.6%	1,474 59.6%	1,447 58.9%	1,388 57.0%
中能登町	1,381 38.1%	1,498 41.8%	1,706 48.3%	1,791 50.8%	1,618 46.7%
管内	11,084 42.1%	12,125 46.0%	12,683 48.2%	12,769 49.2%	12,500 48.9%
石川県	70,771 37.1%	76,960 39.9%	80,158 41.3%	82,230 42.4%	83,009 43.3%



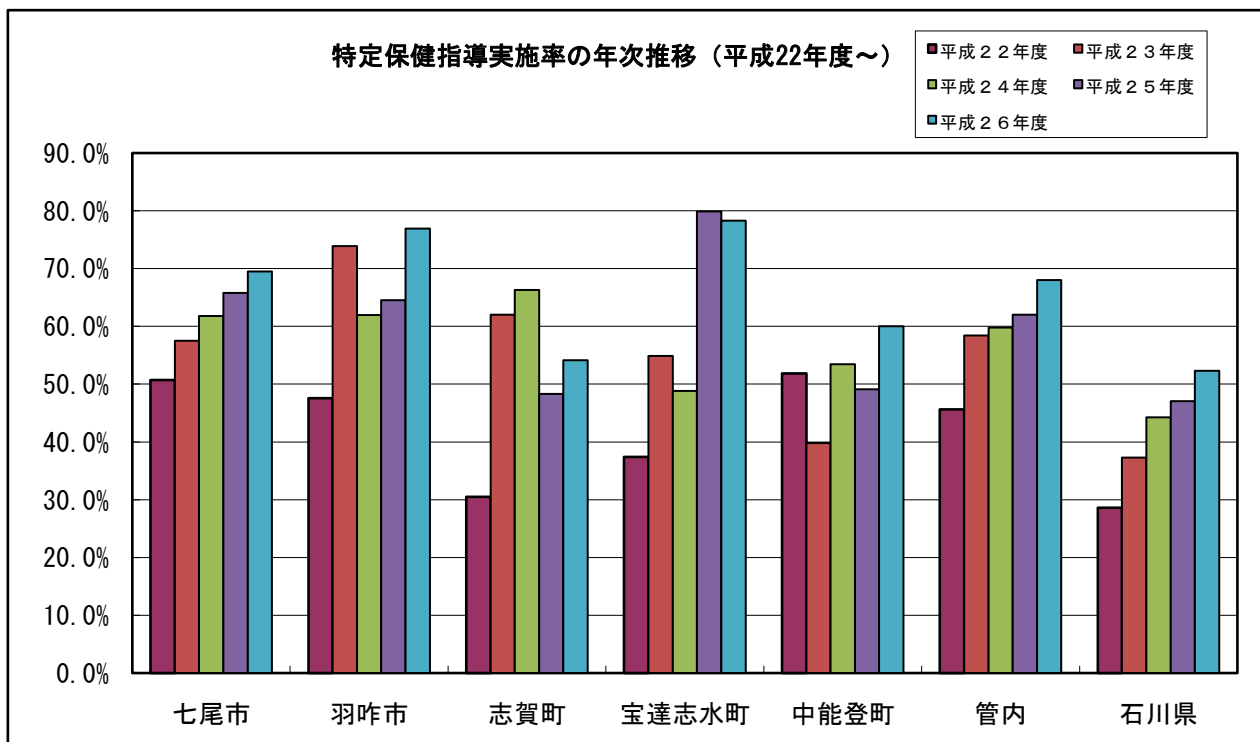
10) 経年推移

出典: 石川県生活習慣病検診管理指導協議会における課題検討結果報告

(2) 特定保健指導の対象者数・終了者数・実施率

対象者	平成22年度	平成23年度	平成24年度	平成25年度	平成26年度
七尾市	714	671	623	585	544
羽咋市	227	295	242	251	260
志賀町	269	179	261	205	229
宝達志水町	179	164	172	164	166
中能登町	245	216	245	228	210
管内	1,634	1,525	1,543	1,433	1,409
石川県	8,612	8,837	8,758	8,551	8,491

終了者数	平成22年度	平成23年度	平成24年度	平成25年度	平成26年度
七尾市	362 50.7%	386 57.5%	385 61.8%	385 65.8%	378 69.5%
羽咋市	108 47.6%	218 73.9%	150 62.0%	162 64.5%	200 76.9%
志賀町	82 30.5%	111 62.0%	173 66.3%	99 48.3%	124 54.1%
宝達志水町	67 37.4%	90 54.9%	84 48.8%	131 79.9%	130 78.3%
中能登町	127 51.8%	86 39.8%	131 53.5%	112 49.1%	126 60.0%
管内	746 45.7%	891 58.4%	923 59.8%	889 62.0%	958 68.0%
石川県	2,465 28.6%	3,294 37.3%	3,875 44.2%	4,023 47.0%	4,441 52.3%

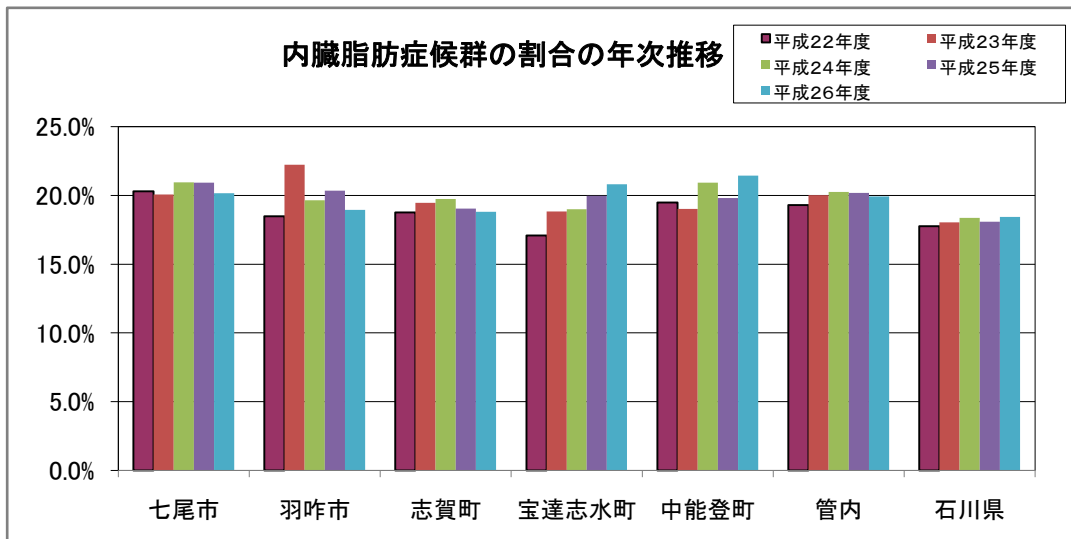


10) 経年推移

出典: 石川県生活習慣病検診管理指導協議会における課題検討結果報告

(3) 結果－内臓脂肪症候群－

		平成22年度	平成23年度	平成24年度	平成25年度	平成26年度
七尾市	内臓脂肪症候群	947 20.3%	996 20.1%	1,037 20.9%	1,028 20.9%	991 20.2%
	内臓脂肪症候群予備群	518 11.1%	550 11.1%	497 10.0%	521 10.6%	519 10.6%
羽咋市	内臓脂肪症候群	280 18.5%	428 22.2%	409 19.6%	416 20.4%	399 18.9%
	内臓脂肪症候群予備群	142 9.4%	197 10.2%	196 9.4%	213 10.4%	245 11.6%
志賀町	内臓脂肪症候群	447 18.8%	462 19.5%	518 19.7%	491 19.0%	466 18.8%
	内臓脂肪症候群予備群	270 11.3%	236 9.9%	292 11.1%	253 9.8%	258 10.4%
宝達志水町	内臓脂肪症候群	195 17.1%	257 18.8%	280 19.0%	289 20.0%	289 20.8%
	内臓脂肪症候群予備群	122 10.7%	144 10.6%	162 11.0%	175 12.1%	149 10.7%
中能登町	内臓脂肪症候群	269 19.5%	285 19.0%	357 20.9%	355 19.8%	347 21.4%
	内臓脂肪症候群予備群	145 10.5%	149 9.9%	165 9.7%	187 10.4%	157 9.7%
管内	内臓脂肪症候群	2,138 19.3%	2,428 20.0%	2,601 20.3%	2,579 20.2%	2,492 19.9%
	内臓脂肪症候群予備群	1,197 10.8%	1,276 10.5%	1,312 10.2%	1,349 10.6%	1,328 10.6%
石川県	内臓脂肪症候群	12,562 17.8%	13,886 18.0%	14,757 18.4%	14,881 18.1%	15,315 18.4%
	内臓脂肪症候群予備群	7,093 10.0%	7,869 10.2%	7,977 9.9%	8,344 10.1%	8,505 10.2%



10) 経年推移

出典: 石川県生活習慣病検診管理指導協議会における課題検討結果報告

(4) 結果－腹囲、BMI－

		平成22年度	平成23年度	平成24年度	平成25年度	平成26年度	
七尾市	腹囲 男性:85cm以上 女性90cm以上 または BMI25以上	1,886 39.5%	2,076 40.4%	2,076 41.0%	1,696 33.5%	2,023 39.9%	
	腹囲	男性:85cm未満 女性:90cm未満	3,251 68.1%	3,387 66.0%	3,364 66.4%	3,821 75.5%	3,374 66.6%
		男性:85cm以上 女性:90cm以上	1,521 31.9%	1,747 34.0%	1,698 33.5%	1,233 24.4%	1,683 33.2%
		実施せず	0 0.0%	1 0.0%	3 0.1%	8 0.2%	12 0.2%
		18.5未満	218 4.6%	235 4.6%	257 5.1%	274 5.4%	288 5.7%
	BMI	18.5~25未満	3,154 66.1%	3,390 66.0%	3,307 65.3%	3,343 66.0%	3,313 65.4%
		25以上	1,400 29.3%	1,509 29.4%	1,500 29.6%	1,442 28.5%	1,462 28.8%
		実施せず	0 0.0%	1 0.0%	1 0.0%	3 0.1%	6 0.1%
		18.5未満	104 6.6%	99 4.9%	110 5.1%	127 5.9%	138 6.3%
	羽咋市	腹囲 男性:85cm以上 女性90cm以上 または BMI25以上	583 37.0%	829 41.3%	829 38.3%	681 31.9%	859 39.3%
腹囲		男性:85cm未満 女性:90cm未満	1,111 70.6%	1,308 65.1%	1,459 67.4%	1,641 76.8%	1,442 65.9%
		男性:85cm以上 女性:90cm以上	463 29.4%	697 34.7%	705 32.6%	495 23.2%	745 34.1%
		実施せず	0 0.0%	4 0.2%	0 0.0%	2 0.1%	0 0.0%
		18.5未満	104 6.6%	99 4.9%	110 5.1%	127 5.9%	138 6.3%
BMI		18.5~25未満	1,072 68.1%	1,356 67.5%	1,476 68.2%	1,469 68.7%	1,527 69.8%
		25以上	398 25.3%	547 27.2%	578 26.7%	540 25.3%	522 23.9%
		実施せず	0 0.0%	7 0.3%	3 0.1%	2 0.1%	0 0.0%
		18.5未満	113 4.6%	131 5.3%	139 5.1%	139 5.2%	142 5.5%
志賀町		腹囲 男性:85cm以上 女性90cm以上 または BMI25以上	946 38.3%	958 39.0%	958 35.4%	837 31.3%	979 38.2%
	腹囲	男性:85cm未満 女性:90cm未満	1,693 68.6%	1,663 67.7%	1,817 67.2%	2,106 78.6%	1,754 68.5%
		男性:85cm以上 女性:90cm以上	774 31.4%	791 32.2%	888 32.8%	572 21.4%	806 31.5%
		実施せず	0 0.0%	1 0.0%	0 0.0%	0 0.0%	1 0.0%
		18.5未満	113 4.6%	131 5.3%	139 5.1%	139 5.2%	142 5.5%
	BMI	18.5~25未満	1,655 67.1%	1,604 65.3%	1,697 62.7%	1,795 67.0%	1,685 65.8%
		25以上	699 28.3%	720 29.3%	866 32.0%	744 27.8%	733 28.6%
		実施せず	0 0.0%	0 0.0%	3 0.1%	0 0.0%	1 0.0%
		18.5未満	71 6.0%	66 4.6%	82 5.3%	76 5.0%	75 5.2%
	宝達志水町	腹囲 男性:85cm以上 女性90cm以上 または BMI25以上	436 36.6%	551 38.3%	551 35.7%	462 30.7%	571 39.9%
腹囲		男性:85cm未満 女性:90cm未満	810 68.0%	955 66.5%	1,032 66.8%	1,139 75.7%	922 64.4%
		男性:85cm以上 女性:90cm以上	382 32.0%	482 33.5%	511 33.1%	366 24.3%	509 35.5%
		実施せず	0 0.0%	0 0.0%	1 0.1%	0 0.0%	1 0.1%
		18.5未満	71 6.0%	66 4.6%	82 5.3%	76 5.0%	75 5.2%
BMI		18.5~25未満	834 70.0%	1,002 69.7%	1,073 69.5%	1,053 70.0%	988 69.0%
		25以上	287 24.1%	369 25.7%	389 25.2%	376 25.0%	369 25.8%
		実施せず	0 0.0%	0 0.0%	0 0.0%	0 0.0%	0 0.0%
		18.5未満	49 3.4%	73 4.7%	83 4.7%	103 5.5%	82 4.9%
中能登町		腹囲 男性:85cm以上 女性90cm以上 または BMI25以上	525 36.3%	585 37.9%	585 33.2%	585 31.4%	654 39.1%
	腹囲	男性:85cm未満 女性:90cm未満	999 69.1%	1,043 67.6%	1,180 67.0%	1,431 76.7%	1,095 65.5%
		男性:85cm以上 女性:90cm以上	446 30.9%	497 32.2%	581 33.0%	434 23.3%	575 34.4%
		実施せず	0 0.0%	4 0.3%	0 0.0%	0 0.0%	1 0.1%
		18.5未満	49 3.4%	73 4.7%	83 4.7%	103 5.5%	82 4.9%
	BMI	18.5~25未満	1,007 69.7%	1,059 68.6%	1,207 68.5%	1,259 67.5%	1,150 68.8%
		25以上	389 26.9%	412 26.7%	471 26.7%	503 27.0%	439 26.3%
		実施せず	0 0.0%	0 0.0%	0 0.0%	0 0.0%	0 0.0%
		18.5未満	555 4.8%	604 4.8%	671 5.1%	719 5.4%	725 5.6%
	管内	腹囲 男性:85cm以上 女性90cm以上 または BMI25以上	4,376 38.2%	4,999 39.7%	4,999 37.8%	4,261 32.2%	5,086 39.4%
腹囲		男性:85cm未満 女性:90cm未満	7,864 68.7%	8,356 66.4%	8,852 66.9%	10,138 76.5%	8,587 66.5%
		男性:85cm以上 女性:90cm以上	3,586 31.3%	4,214 33.5%	4,383 33.1%	3,100 23.4%	4,318 33.4%
		実施せず	0 0.0%	10 0.1%	4 0.0%	10 0.1%	15 0.1%
		18.5未満	555 4.8%	604 4.8%	671 5.1%	719 5.4%	725 5.6%
BMI		18.5~25未満	7,722 67.4%	8,411 66.9%	8,760 66.2%	8,919 67.3%	8,663 67.1%
		25以上	3,173 27.7%	3,557 28.3%	3,804 28.7%	3,605 27.2%	3,525 27.3%
		実施せず	0 0.0%	8 0.1%	7 0.1%	5 0.0%	7 0.1%
		18.5未満	555 4.8%	604 4.8%	671 5.1%	719 5.4%	725 5.6%
石川県		腹囲 男性:85cm以上 女性90cm以上 または BMI25以上	26,905 36.7%	29,200 36.6%	29,200 35.2%	29,836 35.0%	31,555 36.7%
	腹囲	男性:85cm未満 女性:90cm未満	50,199 68.4%	54,479 68.4%	56,930 68.6%	59,898 70.4%	58,527 68.1%
		男性:85cm以上 女性:90cm以上	23,192 31.6%	25,192 31.6%	26,076 31.4%	25,225 29.6%	27,360 31.8%
		実施せず	16 0.0%	19 0.0%	9 0.0%	16 0.0%	33 0.0%
		18.5未満	4,407 6.0%	4,972 6.2%	5,342 6.4%	5,875 6.9%	5,927 6.9%
	BMI	18.5~25未満	51,603 70.3%	55,373 69.5%	57,314 69.0%	58,933 69.2%	59,183 68.9%
		25以上	17,383 23.7%	19,331 24.3%	20,350 24.5%	20,319 23.9%	20,792 24.2%
		実施せず	14 0.0%	14 0.0%	12 0.0%	12 0.0%	18 0.0%
		18.5未満	4,407 6.0%	4,972 6.2%	5,342 6.4%	5,875 6.9%	5,927 6.9%

10) 経年推移

出典: 石川県生活習慣病検診管理指導協議会における課題検討結果報告

(5) 結果－血圧－

		平成22年度	平成23年度	平成24年度	平成25年度	平成26年度
七尾市	異常なし	2,492	2,686	2,669	2,684	2,738
	～129and～84	52.2%	52.3%	52.7%	53.0%	54.0%
	保健指導判定	999	1,055	1,060	1,078	1,066
	130～139or85～89	20.9%	20.5%	20.9%	21.3%	21.0%
	受診勧奨判定	1,281	1,393	1,336	1,295	1,254
140～or90～	26.8%	27.1%	26.4%	25.6%	24.7%	
不明・検査せず	0	1	0	5	11	
	0.0%	0.0%	0.0%	0.1%	0.2%	
羽咋市	異常なし	859	1,073	1,233	1,156	1,263
	～129and～84	54.6%	53.4%	57.0%	54.1%	57.8%
	保健指導判定	372	445	481	528	490
	130～139or85～89	23.6%	22.2%	22.2%	24.7%	22.4%
	受診勧奨判定	343	489	450	451	434
140～or90～	21.8%	24.3%	20.8%	21.1%	19.8%	
不明・検査せず	0	2	0	3	0	
	0.0%	0.1%	0.0%	0.1%	0.0%	
志賀町	異常なし	1,249	1,232	1,322	1,426	1,329
	～129and～84	50.6%	50.2%	48.9%	53.2%	51.9%
	保健指導判定	476	538	625	542	571
	130～139or85～89	19.3%	21.9%	23.1%	20.2%	22.3%
	受診勧奨判定	742	685	757	710	660
140～or90～	30.1%	27.9%	28.0%	26.5%	25.8%	
不明・検査せず	0	0	1	0	1	
	0.0%	0.0%	0.0%	0.0%	0.0%	
宝達志水町	異常なし	710	794	895	874	792
	～129and～84	59.6%	55.3%	58.0%	58.1%	55.3%
	保健指導判定	225	307	279	312	271
	130～139or85～89	18.9%	21.4%	18.1%	20.7%	18.9%
	受診勧奨判定	257	336	370	319	369
140～or90～	21.6%	23.4%	24.0%	21.2%	25.8%	
不明・検査せず	0	0	0	0	0	
	0.0%	0.0%	0.0%	0.0%	0.0%	
中能登町	異常なし	854	883	920	959	794
	～129and～84	59.1%	57.2%	52.2%	51.4%	47.5%
	保健指導判定	248	266	358	388	354
	130～139or85～89	17.2%	17.2%	20.3%	20.8%	21.2%
	受診勧奨判定	343	394	483	518	523
140～or90～	23.7%	25.5%	27.4%	27.8%	31.3%	
不明・検査せず	0	1	0	0	0	
	0.0%	0.1%	0.0%	0.0%	0.0%	
管内	異常なし	6,164	6,668	7,039	7,099	6,916
	～129and～84	53.8%	53.0%	53.2%	53.6%	53.5%
	保健指導判定	2,320	2,611	2,803	2,848	2,752
	130～139or85～89	20.3%	20.8%	21.2%	21.5%	21.3%
	受診勧奨判定	2,966	3,297	3,396	3,293	3,240
140～or90～	25.9%	26.2%	25.7%	24.9%	25.1%	
不明・検査せず	0	4	1	8	12	
	0.0%	0.0%	0.0%	0.1%	0.1%	
石川県	異常なし	39,641	43,463	45,718	46,915	46,619
	～129and～84	54.0%	54.5%	55.1%	55.1%	54.3%
	保健指導判定	16,310	17,607	18,595	19,103	19,567
	130～139or85～89	22.2%	22.1%	22.4%	22.4%	22.8%
	受診勧奨判定	17,449	18,616	18,691	19,107	19,713
140～or90～	23.8%	23.4%	22.5%	22.4%	22.9%	
不明・検査せず	7	4	11	14	21	
	0.0%	0.0%	0.0%	0.0%	0.0%	

10) 経年推移

出典：石川県生活習慣病検診管理指導協議会における課題検討結果報告

(6) 結果－中性脂肪－

		平成22年度	平成23年度	平成24年度	平成25年度	平成26年度
七尾市	異常なし ～149	3,636 76.2%	3,954 77.0%	3,802 75.1%	3,899 77.0%	3,865 76.2%
	保健指導判定 150～299	990 20.7%	1,009 19.6%	1,099 21.7%	1,022 20.2%	1,055 20.8%
	受診勧奨判定 300～	146 3.1%	160 3.1%	163 3.2%	139 2.7%	147 2.9%
	不明・検査せず	0 0.0%	12 0.2%	1 0.0%	2 0.0%	2 0.0%
	異常なし ～149	1,130 71.8%	1,426 71.0%	1,528 70.6%	1,537 71.9%	1,568 71.7%
羽咋市	保健指導判定 150～299	398 25.3%	509 25.3%	562 26.0%	527 24.6%	537 24.6%
	受診勧奨判定 300～	46 2.9%	74 3.7%	74 3.4%	73 3.4%	82 3.7%
	不明・検査せず	0 0.0%	0 0.0%	0 0.0%	1 0.0%	0 0.0%
	異常なし ～149	1,999 81.0%	1,955 79.6%	2,096 77.5%	2,147 80.2%	1,978 77.2%
	保健指導判定 150～299	410 16.6%	442 18.0%	534 19.7%	473 17.7%	519 20.3%
志賀町	受診勧奨判定 300～	58 2.4%	58 2.4%	72 2.7%	58 2.2%	63 2.5%
	不明・検査せず	0 0.0%	0 0.0%	3 0.1%	0 0.0%	1 0.0%
	異常なし ～149	908 76.2%	1,117 77.7%	1,150 74.5%	1,133 75.3%	1,084 75.7%
	保健指導判定 150～299	244 20.5%	269 18.7%	342 22.2%	323 21.5%	314 21.9%
	受診勧奨判定 300～	40 3.4%	51 3.5%	52 3.4%	49 3.3%	34 2.4%
宝達志水町	不明・検査せず	0 0.0%	0 0.0%	0 0.0%	0 0.0%	0 0.0%
	異常なし ～149	1,055 73.0%	1,149 74.4%	1,259 71.5%	1,374 73.7%	1,233 73.8%
	保健指導判定 150～299	343 23.7%	351 22.7%	436 24.8%	443 23.8%	390 23.3%
	受診勧奨判定 300～	46 3.2%	40 2.6%	66 3.7%	47 2.5%	47 2.8%
	不明・検査せず	1 0.1%	4 0.3%	0 0.0%	1 0.1%	1 0.1%
中能登町	異常なし ～149	8,728 76.2%	9,601 76.3%	9,835 74.3%	10,090 76.2%	9,728 75.3%
	保健指導判定 150～299	2,385 20.8%	2,580 20.5%	2,973 22.5%	2,788 21.0%	2,815 21.8%
	受診勧奨判定 300～	336 2.9%	383 3.0%	427 3.2%	366 2.8%	373 2.9%
	不明・検査せず	1 0.0%	16 0.1%	4 0.0%	4 0.0%	4 0.0%
	異常なし ～149	55,989 76.3%	61,025 76.6%	62,624 75.4%	63,811 74.9%	65,488 76.2%
管内	保健指導判定 150～299	15,272 20.8%	16,310 20.5%	17,837 21.5%	16,897 19.8%	17,842 20.8%
	受診勧奨判定 300～	2,144 2.9%	2,336 2.9%	2,546 3.1%	2,423 2.8%	2,578 3.0%
	不明・検査せず	2 0.0%	19 0.0%	8 0.0%	4 0.0%	12 0.0%
	異常なし ～149	55,989 76.3%	61,025 76.6%	62,624 75.4%	63,811 74.9%	65,488 76.2%
	保健指導判定 150～299	15,272 20.8%	16,310 20.5%	17,837 21.5%	16,897 19.8%	17,842 20.8%
石川県	受診勧奨判定 300～	2,144 2.9%	2,336 2.9%	2,546 3.1%	2,423 2.8%	2,578 3.0%
	不明・検査せず	2 0.0%	19 0.0%	8 0.0%	4 0.0%	12 0.0%

10) 経年推移

出典: 石川県生活習慣病検診管理指導協議会における課題検討結果報告

(7) 結果－HDLコレステロール－

		平成22年度	平成23年度	平成24年度	平成25年度	平成26年度
七尾市	異常なし	4,427	4,723	4,656	4,667	4,722
	40～	92.8%	92.0%	91.9%	92.2%	93.2%
	保健指導判定	268	305	302	306	256
	35～39	5.6%	5.9%	6.0%	6.0%	5.1%
	受診勧奨判定 ～34	77	105	105	86	89
	1.6%	2.0%	2.1%	1.7%	1.8%	
	不明・検査せず	0	2	2	3	2
		0.0%	0.0%	0.0%	0.1%	0.0%
羽咋市	異常なし	1,438	1,832	1,966	1,947	2,013
	40～	91.4%	91.2%	90.9%	91.1%	92.0%
	保健指導判定	101	130	143	140	128
	35～39	6.4%	6.5%	6.6%	6.5%	5.9%
	受診勧奨判定	35	44	55	47	46
	2.2%	2.2%	2.5%	2.2%	2.1%	
	不明・検査せず	0	3	0	4	0
		0.0%	0.1%	0.0%	0.2%	0.0%
志賀町	異常なし	2,332	2,297	2,537	2,509	2,395
	40～	94.5%	93.6%	93.8%	93.7%	93.5%
	保健指導判定	109	122	120	124	127
	35～39	4.4%	5.0%	4.4%	4.6%	5.0%
	受診勧奨判定	26	36	48	45	38
	1.1%	1.5%	1.8%	1.7%	1.5%	
	不明・検査せず	0	0	0	0	1
		0.0%	0.0%	0.0%	0.0%	0.0%
宝達志水町	異常なし	1,106	1,332	1,446	1,404	1,328
	40～	92.8%	92.7%	93.7%	93.3%	92.7%
	保健指導判定	64	87	72	76	77
	35～39	5.4%	6.1%	4.7%	5.0%	5.4%
	受診勧奨判定	22	18	26	25	27
	1.8%	1.3%	1.7%	1.7%	1.9%	
	不明・検査せず	0	0	0	0	0
		0.0%	0.0%	0.0%	0.0%	0.0%
中能登町	異常なし	1,336	1,416	1,642	1,717	1,560
	40～	92.5%	91.7%	93.2%	92.1%	93.4%
	保健指導判定	89	89	95	114	80
	35～39	6.2%	5.8%	5.4%	6.1%	4.8%
	受診勧奨判定	19	34	24	33	30
	1.3%	2.2%	1.4%	1.8%	1.8%	
	不明・検査せず	1	5	0	1	1
		0.1%	0.3%	0.0%	0.1%	0.1%
管内	異常なし	10,639	11,600	12,247	12,244	12,018
	40～	92.9%	92.2%	92.5%	92.4%	93.0%
	保健指導判定	631	733	732	760	668
	35～39	5.5%	5.8%	5.5%	5.7%	5.2%
	受診勧奨判定	179	237	258	236	230
	1.6%	1.9%	1.9%	1.8%	1.8%	
	不明・検査せず	1	10	2	8	4
		0.0%	0.1%	0.0%	0.1%	0.0%
石川県	異常なし	68,722	74,394	76,994	79,351	80,685
	40～	93.6%	93.4%	92.7%	93.2%	93.9%
	保健指導判定	3,604	4,017	4,548	4,383	4,001
	35～39	4.9%	5.0%	5.5%	5.1%	4.7%
	受診勧奨判定	1,074	1,266	1,470	1,395	1,224
	1.5%	1.6%	1.8%	1.6%	1.4%	
	不明・検査せず	7	13	3	10	10
		0.0%	0.0%	0.0%	0.0%	0.0%

10) 経年推移

出典: 石川県生活習慣病検診管理指導協議会における課題検討結果報告

(8) 結果－LDLコレステロール－

		平成22年度	平成23年度	平成24年度	平成25年度	平成26年度
七尾市	異常なし ～119	2,376 49.8%	2,691 52.4%	2,733 54.0%	2,723 53.8%	2,708 53.4%
	保健指導判定 120～139	1,132 23.7%	1,191 23.2%	1,178 23.3%	1,170 23.1%	1,150 22.7%
	受診勧奨判定 140～	1,264 26.5%	1,248 24.3%	1,154 22.8%	1,165 23.0%	1,210 23.9%
	不明・検査せず	0 0.0%	5 0.1%	0 0.0%	4 0.1%	1 0.0%
	異常なし ～119	805 51.1%	1,036 51.6%	1,165 53.8%	1,129 52.8%	1,120 51.2%
羽咋市	保健指導判定 120～139	397 25.2%	471 23.4%	530 24.5%	524 24.5%	515 23.5%
	受診勧奨判定 140～	372 23.6%	499 24.8%	469 21.7%	480 22.5%	552 25.2%
	不明・検査せず	0 0.0%	3 0.1%	0 0.0%	5 0.2%	0 0.0%
	異常なし ～119	1,194 48.4%	1,253 51.0%	1,465 54.2%	1,445 54.0%	1,292 50.4%
	保健指導判定 120～139	605 24.5%	617 25.1%	641 23.7%	650 24.3%	622 24.3%
志賀町	受診勧奨判定 140～	668 27.1%	585 23.8%	598 22.1%	583 21.8%	646 25.2%
	不明・検査せず	0 0.0%	0 0.0%	1 0.0%	0 0.0%	1 0.0%
	異常なし ～119	501 42.0%	672 46.8%	760 49.2%	738 49.0%	663 46.3%
	保健指導判定 120～139	315 26.4%	385 26.8%	405 26.2%	384 25.5%	373 26.0%
	受診勧奨判定 140～	376 31.5%	380 26.4%	379 24.5%	383 25.4%	396 27.7%
宝達志水町	不明・検査せず	0 0.0%	0 0.0%	0 0.0%	0 0.0%	0 0.0%
	異常なし ～119	702 48.6%	831 53.8%	953 54.1%	1,003 53.8%	873 52.2%
	保健指導判定 120～139	364 25.2%	359 23.3%	399 22.7%	405 21.7%	411 24.6%
	受診勧奨判定 140～	378 26.2%	349 22.6%	408 23.2%	456 24.5%	386 23.1%
	不明・検査せず	1 0.1%	5 0.3%	1 0.1%	1 0.1%	1 0.1%
中能登町	異常なし ～119	5,578 48.7%	6,483 51.5%	7,076 53.4%	7,038 53.1%	6,656 51.5%
	保健指導判定 120～139	2,813 24.6%	3,023 24.0%	3,153 23.8%	3,133 23.6%	3,071 23.8%
	受診勧奨判定 140～	3,058 26.7%	3,061 24.3%	3,008 22.7%	3,067 23.2%	3,190 24.7%
	不明・検査せず	1 0.0%	13 0.1%	2 0.0%	10 0.1%	3 0.0%
	異常なし ～119	35,213 48.0%	39,647 49.8%	43,435 52.3%	43,727 51.4%	43,111 50.2%
管内	保健指導判定 120～139	18,495 25.2%	19,684 24.7%	19,928 24.0%	20,672 24.3%	20,818 24.2%
	受診勧奨判定 140～	19,695 26.8%	20,342 25.5%	19,637 23.7%	20,728 24.3%	21,979 25.6%
	不明・検査せず	4 0.0%	17 0.0%	15 0.0%	12 0.0%	12 0.0%
	異常なし ～119	35,213 48.0%	39,647 49.8%	43,435 52.3%	43,727 51.4%	43,111 50.2%
	保健指導判定 120～139	18,495 25.2%	19,684 24.7%	19,928 24.0%	20,672 24.3%	20,818 24.2%
石川県	受診勧奨判定 140～	19,695 26.8%	20,342 25.5%	19,637 23.7%	20,728 24.3%	21,979 25.6%
	不明・検査せず	4 0.0%	17 0.0%	15 0.0%	12 0.0%	12 0.0%

10) 経年推移

出典: 石川県生活習慣病検診管理指導協議会における課題検討結果報告

(9) 結果－AST(GOT)－

		平成22年度	平成23年度	平成24年度	平成25年度	平成26年度
七尾市	異常なし	4,208	4,430	4,417	4,445	4,421
	8～30	88.2%	86.3%	87.2%	87.8%	87.2%
	保健指導判定	468	586	544	516	543
	31～50	9.8%	11.4%	10.7%	10.2%	10.7%
	受診勧奨判定	96	111	100	99	104
	51～	2.0%	2.2%	2.0%	2.0%	2.1%
不明・検査せず	0	8	4	2	1	
		0.0%	0.2%	0.1%	0.0%	0.0%
羽咋市	異常なし	1,404	1,754	1,878	1,876	1,946
	8～30	89.2%	87.3%	86.8%	87.7%	89.0%
	保健指導判定	149	211	250	222	203
	31～50	9.5%	10.5%	11.6%	10.4%	9.3%
	受診勧奨判定	21	44	36	39	38
	51～	1.3%	2.2%	1.7%	1.8%	1.7%
不明・検査せず	0	0	0	1	0	
		0.0%	0.0%	0.0%	0.0%	0.0%
志賀町	異常なし	2,163	2,083	2,340	2,355	2,236
	8～30	87.7%	84.8%	86.5%	87.9%	87.3%
	保健指導判定	272	323	315	269	274
	31～50	11.0%	13.2%	11.6%	10.0%	10.7%
	受診勧奨判定	32	49	50	54	50
	51～	1.3%	2.0%	1.8%	2.0%	2.0%
不明・検査せず	0	0	0	0	1	
		0.0%	0.0%	0.0%	0.0%	0.0%
宝達志水町	異常なし	1,028	1,236	1,338	1,319	1,241
	8～30	86.2%	86.0%	86.7%	87.6%	86.7%
	保健指導判定	138	157	167	155	166
	31～50	11.6%	10.9%	10.8%	10.3%	11.6%
	受診勧奨判定	26	44	39	31	25
	51～	2.2%	3.1%	2.5%	2.1%	1.7%
不明・検査せず	0	0	0	0	0	
		0.0%	0.0%	0.0%	0.0%	0.0%
中能登町	異常なし	1,285	1,377	1,561	1,652	1,491
	8～30	88.9%	89.2%	88.6%	88.6%	89.2%
	保健指導判定	130	139	167	175	144
	31～50	9.0%	9.0%	9.5%	9.4%	8.6%
	受診勧奨判定	29	24	33	36	35
	51～	2.0%	1.6%	1.9%	1.9%	2.1%
不明・検査せず	1	4	0	2	1	
		0.1%	0.3%	0.0%	0.1%	0.1%
管内	異常なし	10,088	10,880	11,534	11,647	11,335
	8～30	88.1%	86.5%	87.1%	87.9%	87.7%
	保健指導判定	1,157	1,416	1,443	1,337	1,330
	31～50	10.1%	11.3%	10.9%	10.1%	10.3%
	受診勧奨判定	204	272	258	259	252
	51～	1.8%	2.2%	1.9%	2.0%	2.0%
不明・検査せず	1	12	4	5	3	
		0.0%	0.1%	0.0%	0.0%	0.0%
石川県	異常なし	64,148	68,852	72,468	74,756	74,912
	8～30	87.4%	86.4%	87.3%	87.8%	87.2%
	保健指導判定	7,796	9,040	8,797	8,632	9,261
	31～50	10.6%	11.3%	10.6%	10.1%	10.8%
	受診勧奨判定	1,462	1,784	1,742	1,745	1,743
	51～	2.0%	2.2%	2.1%	2.0%	2.0%
不明・検査せず	1	14	8	5	4	
		0.0%	0.0%	0.0%	0.0%	0.0%

10) 経年推移

出典: 石川県生活習慣病検診管理指導協議会における課題検討結果報告

(10) 結果－ALT(GPT)－

		平成22年度	平成23年度	平成24年度	平成25年度	平成26年度
七尾市	異常なし	4,151	4,338	4,381	4,377	4,424
	5～30	87.0%	84.5%	86.5%	86.5%	87.3%
	保健指導判定	475	588	505	517	477
	31～50	10.0%	11.5%	10.0%	10.2%	9.4%
	受診勧奨判定	146	200	175	166	166
	51～	3.1%	3.9%	3.5%	3.3%	3.3%
不明・検査せず	0	9	4	2	2	
		0.0%	0.2%	0.1%	0.0%	0.0%
羽咋市	異常なし	1,409	1,724	1,881	1,872	1,927
	5～30	89.5%	85.8%	86.9%	87.6%	88.1%
	保健指導判定	125	211	219	191	202
	31～50	7.9%	10.5%	10.1%	8.9%	9.2%
	受診勧奨判定	40	74	64	74	58
	51～	2.5%	3.7%	3.0%	3.5%	2.7%
不明・検査せず	0	0	0	1	0	
		0.0%	0.0%	0.0%	0.0%	0.0%
志賀町	異常なし	2,166	2,117	2,336	2,358	2,261
	5～30	87.8%	86.2%	86.4%	88.1%	88.3%
	保健指導判定	239	261	291	261	229
	31～50	9.7%	10.6%	10.8%	9.7%	8.9%
	受診勧奨判定	62	77	78	59	70
	51～	2.5%	3.1%	2.9%	2.2%	2.7%
不明・検査せず	0	0	0	0	1	
		0.0%	0.0%	0.0%	0.0%	0.0%
宝達志水町	異常なし	1,039	1,224	1,346	1,331	1,255
	5～30	87.2%	85.2%	87.2%	88.4%	87.6%
	保健指導判定	109	158	146	135	143
	31～50	9.1%	11.0%	9.5%	9.0%	10.0%
	受診勧奨判定	44	55	52	39	34
	51～	3.7%	3.8%	3.4%	2.6%	2.4%
不明・検査せず	0	0	0	0	0	
		0.0%	0.0%	0.0%	0.0%	0.0%
中能登町	異常なし	1,290	1,373	1,563	1,637	1,490
	5～30	89.3%	88.9%	88.8%	87.8%	89.2%
	保健指導判定	113	128	143	169	130
	31～50	7.8%	8.3%	8.1%	9.1%	7.8%
	受診勧奨判定	41	39	55	57	50
	51～	2.8%	2.5%	3.1%	3.1%	3.0%
不明・検査せず	1	4	0	2	1	
		0.1%	0.3%	0.0%	0.1%	0.1%
管内	異常なし	10,055	10,776	11,507	11,575	11,357
	5～30	87.8%	85.7%	86.9%	87.4%	87.9%
	保健指導判定	1,061	1,346	1,304	1,273	1,181
	31～50	9.3%	10.7%	9.8%	9.6%	9.1%
	受診勧奨判定	333	445	424	395	378
	51～	2.9%	3.5%	3.2%	3.0%	2.9%
不明・検査せず	1	13	4	5	4	
		0.0%	0.1%	0.0%	0.0%	0.0%
石川県	異常なし	63,263	67,963	71,635	73,672	74,142
	5～30	86.2%	85.3%	86.3%	86.5%	86.3%
	保健指導判定	7,625	8,777	8,559	8,694	8,941
	31～50	10.4%	11.0%	10.3%	10.2%	10.4%
	受診勧奨判定	2,518	2,935	2,812	2,767	2,832
	51～	3.4%	3.7%	3.4%	3.2%	3.3%
不明・検査せず	1	15	9	6	5	
		0.0%	0.0%	0.0%	0.0%	0.0%

10) 経年推移

出典: 石川県生活習慣病検診管理指導協議会における課題検討結果報告

(11) 結果 -Y-GT(Y-GTP) -

		平成22年度	平成23年度	平成24年度	平成25年度	平成26年度
七尾市	異常なし	3,987	4,297	4,263	4,266	4,315
	5~30	83.5%	83.7%	84.2%	84.3%	85.1%
	保健指導判定	542	558	551	547	521
	31~50	11.4%	10.9%	10.9%	10.8%	10.3%
	受診勧奨判定	243	260	246	247	231
	51~	5.1%	5.1%	4.9%	4.9%	4.6%
不明・検査せず	0	20	5	2	2	
		0.0%	0.4%	0.1%	0.0%	0.0%
羽咋市	異常なし	1,361	1,692	1,850	1,816	1,890
	5~30	86.5%	84.2%	85.5%	84.9%	86.4%
	保健指導判定	152	228	220	227	216
	31~50	9.7%	11.3%	10.2%	10.6%	9.9%
	受診勧奨判定	61	89	94	94	81
	51~	3.9%	4.4%	4.3%	4.4%	3.7%
不明・検査せず	0	0	0	1	0	
		0.0%	0.0%	0.0%	0.0%	0.0%
志賀町	異常なし	2,100	2,089	2,262	2,231	2,153
	5~30	85.1%	85.1%	83.6%	83.3%	84.1%
	保健指導判定	261	253	301	302	272
	31~50	10.6%	10.3%	11.1%	11.3%	10.6%
	受診勧奨判定	106	113	141	145	135
	51~	4.3%	4.6%	5.2%	5.4%	5.3%
不明・検査せず	0	0	1	0	1	
		0.0%	0.0%	0.0%	0.0%	0.0%
宝達志水町	異常なし	996	1,182	1,292	1,290	1,225
	5~30	83.6%	82.3%	83.7%	85.7%	85.5%
	保健指導判定	129	168	173	153	150
	31~50	10.8%	11.7%	11.2%	10.2%	10.5%
	受診勧奨判定	67	87	77	62	57
	51~	5.6%	6.1%	5.0%	4.1%	4.0%
不明・検査せず	0	0	2	0	0	
		0.0%	0.0%	0.1%	0.0%	0.0%
中能登町	異常なし	1,242	1,338	1,516	1,602	1,442
	5~30	86.0%	86.7%	86.1%	85.9%	86.3%
	保健指導判定	145	142	179	189	159
	31~50	10.0%	9.2%	10.2%	10.1%	9.5%
	受診勧奨判定	57	59	66	72	69
	51~	3.9%	3.8%	3.7%	3.9%	4.1%
不明・検査せず	1	5	0	2	1	
		0.1%	0.3%	0.0%	0.1%	0.1%
管内	異常なし	9,686	10,598	11,183	11,205	11,025
	5~30	84.6%	84.2%	84.5%	84.6%	85.3%
	保健指導判定	1,229	1,349	1,424	1,418	1,318
	31~50	10.7%	10.7%	10.8%	10.7%	10.2%
	受診勧奨判定	534	608	624	620	573
	51~	4.7%	4.8%	4.7%	4.7%	4.4%
不明・検査せず	1	25	8	5	4	
		0.0%	0.2%	0.1%	0.0%	0.0%
石川県	異常なし	61,765	66,666	69,820	71,817	72,503
	5~30	84.1%	83.7%	84.1%	84.4%	84.4%
	保健指導判定	8,021	8,914	9,116	9,165	9,256
	31~50	10.9%	11.2%	11.0%	10.8%	10.8%
	受診勧奨判定	3,620	4,083	4,047	4,151	4,155
	51~	4.9%	5.1%	4.9%	4.9%	4.8%
不明・検査せず	1	27	32	6	6	
		0.0%	0.0%	0.0%	0.0%	0.0%

10) 経年推移

出典: 石川県生活習慣病検診管理指導協議会における課題検討結果報告

(12) 結果－血糖値・ヘモグロビンA1c－

		平成22年度	平成23年度	平成24年度	平成25年度	平成26年度
七尾市	異常なし	2,363	2,548	2,674	2,724	2,729
	血糖値100未満またはHbA1c5.2未満	49.5%	49.6%	52.8%	53.8%	53.8%
	保健指導判定	2,023	2,160	1,993	1,933	1,930
	血糖値110以上～126未満またはHbA1c5.2以上6.1未満	42.4%	42.1%	39.3%	38.2%	38.1%
	受診勧奨判定	386	423	397	397	401
	血糖値126以上またはHbA1c6.1以上	8.1%	8.2%	7.8%	7.8%	7.9%
	不明・検査せず	0	4	1	8	9
		0.0%	0.1%	0.0%	0.2%	0.2%
羽咋市	異常なし	432	619	1,091	1,147	1,242
	血糖値100未満またはHbA1c5.2未満	27.4%	30.8%	50.4%	53.6%	56.8%
	保健指導判定	1,009	1,184	878	806	782
	血糖値110以上～126未満またはHbA1c5.2以上6.1未満	64.1%	58.9%	40.6%	37.7%	35.8%
	受診勧奨判定	133	205	179	172	163
	血糖値126以上またはHbA1c6.1以上	8.4%	10.2%	8.3%	8.0%	7.5%
	不明・検査せず	0	1	16	13	0
		0.0%	0.0%	0.7%	0.6%	0.0%
志賀町	異常なし	1,394	1,329	1,533	1,563	1,458
	血糖値100未満またはHbA1c5.2未満	56.5%	54.1%	56.7%	58.4%	56.9%
	保健指導判定	864	919	938	912	914
	血糖値110以上～126未満またはHbA1c5.2以上6.1未満	35.0%	37.4%	34.7%	34.1%	35.7%
	受診勧奨判定	209	207	233	203	188
	血糖値126以上またはHbA1c6.1以上	8.5%	8.4%	8.6%	7.6%	7.3%
	不明・検査せず	0	0	1	0	1
		0.0%	0.0%	0.0%	0.0%	0.0%
宝達志水町	異常なし	588	766	837	812	792
	血糖値100未満またはHbA1c5.2未満	49.3%	53.3%	54.2%	54.0%	55.3%
	保健指導判定	506	539	573	542	534
	血糖値110以上～126未満またはHbA1c5.2以上6.1未満	42.4%	37.5%	37.1%	36.0%	37.3%
	受診勧奨判定	98	132	134	150	106
	血糖値126以上またはHbA1c6.1以上	8.2%	9.2%	8.7%	10.0%	7.4%
	不明・検査せず	0	0	0	1	0
		0.0%	0.0%	0.0%	0.1%	0.0%
中能登町	異常なし	506	605	721	817	772
	血糖値100未満またはHbA1c5.2未満	35.0%	39.2%	40.9%	43.8%	46.2%
	保健指導判定	800	784	853	873	747
	血糖値110以上～126未満またはHbA1c5.2以上6.1未満	55.4%	50.8%	48.4%	46.8%	44.7%
	受診勧奨判定	139	150	187	174	151
	血糖値126以上またはHbA1c6.1以上	9.6%	9.7%	10.6%	9.3%	9.0%
	不明・検査せず	0	5	0	1	1
		0.0%	0.3%	0.0%	0.1%	0.1%
管内	異常なし	5,283	5,867	6,856	7,063	6,993
	血糖値100未満またはHbA1c5.2未満	46.1%	46.6%	51.8%	53.3%	54.1%
	保健指導判定	5,202	5,586	5,235	5,066	4,907
	血糖値110以上～126未満またはHbA1c5.2以上6.1未満	45.4%	44.4%	39.5%	38.2%	38.0%
	受診勧奨判定	965	1,117	1,130	1,096	1,009
	血糖値126以上またはHbA1c6.1以上	8.4%	8.9%	8.5%	8.3%	7.8%
	不明・検査せず	0	10	18	23	11
		0.0%	0.1%	0.1%	0.2%	0.1%
石川県	異常なし	39,882	44,112	48,786	50,564	51,570
	血糖値100未満またはHbA1c5.2未満	54.3%	55.4%	58.8%	59.4%	60.0%
	保健指導判定	27,985	29,372	28,086	28,419	28,191
	血糖値110以上～126未満またはHbA1c5.2以上6.1未満	38.1%	36.9%	33.8%	33.4%	32.8%
	受診勧奨判定	5,536	6,194	6,118	6,131	6,140
	血糖値126以上またはHbA1c6.1以上	7.5%	7.8%	7.4%	7.2%	7.1%
	不明・検査せず	4	12	25	25	19
		0.0%	0.0%	0.0%	0.0%	0.0%

10) 経年推移

出典: 石川県生活習慣病検診管理指導協議会における課題検討結果報告

(13) 結果－尿検査－

		平成22年度	平成23年度	平成24年度	平成25年度	平成26年度	
七尾市	尿検査(蛋白)	(-) (±)	4,536	4,838	4,766	4,796	4,772
		(%)	95.1%	94.2%	94.1%	94.7%	94.1%
		(+)以上	232	292	220	256	284
		(%)	4.9%	5.7%	4.3%	5.1%	5.6%
	不明・検査せず	4	5	2	10	13	
	(%)	0.1%	0.1%	0.0%	0.2%	0.3%	
七尾市	尿検査(糖)	(-) (±)	4,580	4,923	4,766	4,834	4,827
		(%)	96.0%	95.9%	94.1%	95.5%	95.2%
		(+)以上	189	208	296	221	230
		(%)	4.0%	4.1%	5.8%	4.4%	4.5%
	不明・検査せず	3	4	3	7	12	
	(%)	0.1%	0.1%	0.1%	0.1%	0.2%	
羽咋市	尿検査(蛋白)	(-) (±)	1,503	1,876	2,069	2,038	2,117
		(%)	95.5%	93.4%	95.6%	95.3%	96.8%
		(+)以上	69	122	84	94	66
		(%)	4.4%	6.1%	3.9%	4.4%	3.0%
	不明・検査せず	2	11	11	6	4	
	(%)	0.1%	0.5%	0.5%	0.3%	0.2%	
羽咋市	尿検査(糖)	(-) (±)	1,513	1,890	2,035	2,044	2,092
		(%)	96.1%	94.1%	94.0%	95.6%	95.7%
		(+)以上	59	109	119	88	91
		(%)	3.7%	5.4%	5.5%	4.1%	4.2%
	不明・検査せず	2	10	10	6	4	
	(%)	0.1%	0.5%	0.5%	0.3%	0.2%	
志賀町	尿検査(蛋白)	(-) (±)	2,343	2,342	2,591	2,527	2,424
		(%)	95.0%	95.4%	95.8%	94.4%	94.7%
		(+)以上	122	111	113	150	133
		(%)	4.9%	4.5%	4.2%	5.6%	5.2%
	不明・検査せず	2	2	1	1	4	
	(%)	0.1%	0.1%	0.0%	0.0%	0.2%	
志賀町	尿検査(糖)	(-) (±)	2,385	2,371	2,555	2,582	2,460
		(%)	96.7%	96.6%	94.5%	96.4%	96.1%
		(+)以上	81	83	149	96	97
		(%)	3.3%	3.4%	5.5%	3.6%	3.8%
	不明・検査せず	1	1	1	0	4	
	(%)	0.0%	0.0%	0.0%	0.0%	0.0%	
宝達志水町	尿検査(蛋白)	(-) (±)	1,151	1,354	1,487	1,440	1,367
		(%)	96.6%	94.2%	96.3%	95.7%	95.5%
		(+)以上	38	76	55	64	61
		(%)	3.2%	5.3%	3.6%	4.3%	4.3%
	不明・検査せず	3	7	2	1	4	
	(%)	0.3%	0.5%	0.1%	0.1%	0.3%	
宝達志水町	尿検査(糖)	(-) (±)	1,128	1,360	1,487	1,436	1,376
		(%)	94.6%	94.6%	96.3%	95.4%	96.1%
		(+)以上	61	70	55	68	51
		(%)	5.1%	4.9%	3.6%	4.5%	3.6%
	不明・検査せず	3	7	2	1	5	
	(%)	0.3%	0.5%	0.1%	0.1%	0.3%	
中能登町	尿検査(蛋白)	(-) (±)	1,383	1,483	1,676	1,786	1,588
		(%)	95.7%	96.0%	95.2%	95.8%	95.0%
		(+)以上	59	54	79	60	68
		(%)	4.1%	3.5%	4.5%	3.2%	4.1%
	不明・検査せず	3	7	6	19	15	
	(%)	0.2%	0.5%	0.3%	1.0%	0.9%	
中能登町	尿検査(糖)	(-) (±)	1,384	1,471	1,667	1,775	1,592
		(%)	95.8%	95.3%	94.7%	95.2%	95.3%
		(+)以上	58	68	87	73	65
		(%)	4.0%	4.4%	4.9%	3.9%	3.9%
	不明・検査せず	3	5	7	17	14	
	(%)	0.2%	0.3%	0.4%	0.9%	0.8%	
管内	尿検査(蛋白)	(-) (±)	10,916	11,893	12,589	12,587	12,268
		(%)	95.3%	94.5%	95.1%	95.0%	95.0%
		(+)以上	520	655	551	624	612
		(%)	4.5%	5.2%	4.2%	4.7%	4.7%
	不明・検査せず	14	32	22	37	40	
	(%)	0.1%	0.3%	0.2%	0.3%	0.3%	
管内	尿検査(糖)	(-) (±)	10,990	12,015	12,510	12,671	12,347
		(%)	96.0%	95.5%	94.5%	95.6%	95.6%
		(+)以上	448	538	706	546	534
		(%)	3.9%	4.3%	5.3%	4.1%	4.1%
	不明・検査せず	12	27	23	31	39	
	(%)	0.1%	0.2%	0.2%	0.2%	0.3%	
石川県	尿検査(蛋白)	(-) (±)	69,376	75,591	78,615	80,811	81,697
		(%)	94.5%	94.9%	94.7%	94.9%	95.1%
		(+)以上	3,939	4,001	4,297	4,222	4,093
		(%)	5.4%	5.0%	5.2%	5.0%	4.8%
	不明・検査せず	92	98	103	106	130	
	(%)	0.1%	0.1%	0.1%	0.1%	0.2%	
石川県	尿検査(糖)	(-) (±)	70,830	76,650	80,015	82,124	82,806
		(%)	96.5%	96.2%	96.4%	96.5%	96.4%
		(+)以上	2,488	2,951	2,904	2,918	2,991
		(%)	3.4%	3.7%	3.5%	3.4%	3.5%
	不明・検査せず	89	89	96	97	123	
	(%)	0.1%	0.1%	0.1%	0.1%	0.1%	

10) 経年推移

出典: 石川県生活習慣病検診管理指導協議会における課題検討結果報告

(14) 結果－クレアチニン－

		平成22年度	平成23年度	平成24年度	平成25年度	平成26年度
七尾市	検査実施者数	4,753	5,090	4,997	4,984	5,009
	%	99.6%	99.1%	98.7%	98.5%	98.8%
	異常なし	4,676	5,003	4,923	4,935	4,957
	男性 $\leq 1.2\text{mg/dl}$ 女性 $\leq 1.0\text{mg/dl}$	98.4%	98.3%	98.5%	99.0%	99.0%
	要医療	77	87	74	49	52
男性 $1.2\text{mg/dl} <$ 女性 $1.0\text{mg/dl} <$	1.6%	1.7%	1.5%	1.0%	1.0%	
羽咋市	検査実施者数	1,574	1,982	2,137	2,114	2,176
	%	100.0%	98.7%	98.8%	98.9%	99.5%
	異常なし	1,553	1,956	2,108	2,091	2,155
	男性 $\leq 1.2\text{mg/dl}$ 女性 $\leq 1.0\text{mg/dl}$	98.7%	98.7%	98.6%	98.9%	99.0%
	要医療	21	26	29	23	21
男性 $1.2\text{mg/dl} <$ 女性 $1.0\text{mg/dl} <$	1.3%	1.3%	1.4%	1.1%	1.0%	
志賀町	検査実施者数	2,464	2,452	2,695	2,661	2,541
	%	99.9%	99.9%	99.6%	99.4%	99.2%
	異常なし	2,429	2,421	2,653	2,635	2,505
	男性 $\leq 1.2\text{mg/dl}$ 女性 $\leq 1.0\text{mg/dl}$	98.6%	98.7%	98.4%	99.0%	98.6%
	要医療	35	31	42	26	36
男性 $1.2\text{mg/dl} <$ 女性 $1.0\text{mg/dl} <$	1.4%	1.3%	1.6%	1.0%	1.4%	
宝達志水町	検査実施者数	1,192	1,352	1,516	1,484	1,417
	%	100.0%	94.1%	98.2%	98.6%	99.0%
	異常なし	1,174	1,332	1,489	1,473	1,402
	男性 $\leq 1.2\text{mg/dl}$ 女性 $\leq 1.0\text{mg/dl}$	98.5%	98.5%	98.2%	99.3%	98.9%
	要医療	18	20	27	11	15
男性 $1.2\text{mg/dl} <$ 女性 $1.0\text{mg/dl} <$	1.5%	1.5%	1.8%	0.7%	1.1%	
中能登町	検査実施者数	1,443	1,535	1,755	1,861	1,652
	%	99.9%	99.4%	99.7%	99.8%	98.9%
	異常なし	1,406	1,500	1,725	1,843	1,618
	男性 $\leq 1.2\text{mg/dl}$ 女性 $\leq 1.0\text{mg/dl}$	97.4%	97.7%	98.3%	99.0%	97.9%
	要医療	37	35	30	18	34
男性 $1.2\text{mg/dl} <$ 女性 $1.0\text{mg/dl} <$	2.6%	2.3%	1.7%	1.0%	2.1%	
管内	検査実施者数	11,426	12,411	13,100	13,104	12,795
	%	99.8%	98.7%	99.0%	98.9%	99.0%
	異常なし	11,238	12,212	12,898	12,977	12,637
	男性 $\leq 1.2\text{mg/dl}$ 女性 $\leq 1.0\text{mg/dl}$	98.4%	98.4%	98.5%	99.0%	98.8%
	要医療	188	199	202	127	158
男性 $1.2\text{mg/dl} <$ 女性 $1.0\text{mg/dl} <$	1.6%	1.6%	1.5%	1.0%	1.2%	
石川県	検査実施者数	72,429	78,184	81,306	82,805	83,414
	%	98.7%	98.1%	97.9%	97.3%	97.1%
	異常なし	71,390	77,069	80,196	81,703	82,419
	男性 $\leq 1.2\text{mg/dl}$ 女性 $\leq 1.0\text{mg/dl}$	98.6%	98.6%	98.6%	98.7%	98.8%
	要医療	1,039	1,115	1,110	1,102	995
男性 $1.2\text{mg/dl} <$ 女性 $1.0\text{mg/dl} <$	1.4%	1.4%	1.4%	1.3%	1.2%	

10) 経年推移

出典: 石川県生活習慣病検診管理指導協議会における課題検討結果報告

(15) 推算糸球体濾過量

		平成22年度	平成23年度	平成24年度	平成25年度	平成26年度	
七尾市	検査実施者数	4,640	4,923	4,880	4,840	4,851	
	%	97.2%	99.2%	98.7%	98.6%	95.7%	
	ステージ1・2	60ml/min/1.73m ² 以上 尿蛋白-	3,465 74.7%	3,788 76.9%	4,022 82.4%	3,976 82.1%	3,837 79.1%
	ステージ3	50~60ml/min/1.73m ² 未満	799 17.2%	707 14.4%	473 9.7%	546 11.3%	652 13.4%
		40~50ml/min/1.73m ² 未満	188 4.1%	190 3.9%	139 2.8%	109 2.3%	131 2.7%
		30~40ml/min/1.73m ² 未満	35 0.8%	38 0.8%	30 0.6%	28 0.6%	29 0.6%
	ステージ4・5	30ml/min/1.73m ² 未満	15 0.3%	20 0.4%	16 0.3%	14 0.3%	12 0.2%
	60ml/min/1.73m ² 以上 尿蛋白+	138 3.0%	180 3.7%	200 4.1%	167 3.5%	190 3.9%	
	CKD該当者	1,175 25.3%	1,135 23.1%	858 17.6%	864 17.9%	1,014 20.9%	
	羽咋市	検査実施者数	1,513	1,894	2,060	2,027	2,092
%		96.1%	98.4%	98.9%	99.2%	95.7%	
ステージ1・2		60ml/min/1.73m ² 以上 尿蛋白-	1,127 74.5%	1,467 77.5%	1,687 81.9%	1,642 81.0%	1,650 78.9%
ステージ3		50~60ml/min/1.73m ² 未満	267 17.6%	263 13.9%	231 11.2%	247 12.2%	303 14.5%
		40~50ml/min/1.73m ² 未満	57 3.8%	64 3.4%	40 1.9%	60 3.0%	78 3.7%
		30~40ml/min/1.73m ² 未満	13 0.9%	13 0.7%	15 0.7%	14 0.7%	13 0.6%
ステージ4・5		30ml/min/1.73m ² 未満	1 0.1%	6 0.3%	7 0.3%	5 0.2%	3 0.1%
60ml/min/1.73m ² 以上 尿蛋白+		48 3.2%	81 4.3%	80 3.9%	59 2.9%	45 2.2%	
CKD該当者		386 25.5%	427 22.5%	373 18.1%	385 19.0%	442 21.1%	
志賀町		検査実施者数	2,378	2,372	2,468	2,563	2,461
	%	96.4%	99.9%	99.6%	99.3%	96.1%	
	ステージ1・2	60ml/min/1.73m ² 以上 尿蛋白-	1,759 74.0%	1,861 78.5%	2,052 83.1%	2,086 81.4%	1,948 79.2%
	ステージ3	50~60ml/min/1.73m ² 未満	403 16.9%	338 14.2%	244 9.9%	296 11.5%	331 13.4%
		40~50ml/min/1.73m ² 未満	125 5.3%	80 3.4%	61 2.5%	58 2.3%	78 3.2%
		30~40ml/min/1.73m ² 未満	12 0.5%	12 0.5%	16 0.6%	14 0.5%	16 0.7%
	ステージ4・5	30ml/min/1.73m ² 未満	3 0.1%	6 0.3%	8 0.3%	10 0.4%	10 0.4%
	60ml/min/1.73m ² 以上 尿蛋白+	76 3.2%	75 3.2%	87 3.5%	99 3.9%	78 3.2%	
	CKD該当者	619 26.0%	511 21.5%	416 16.9%	477 18.6%	513 20.8%	
	宝達志水町	検査実施者数	1,140	1,283	1,444	1,426	1,372
%		95.6%	94.1%	98.0%	98.5%	95.8%	
ステージ1・2		60ml/min/1.73m ² 以上 尿蛋白-	773 67.8%	914 71.2%	1,167 80.8%	1,132 79.4%	1,013 73.8%
ステージ3		50~60ml/min/1.73m ² 未満	274 24.0%	267 20.8%	184 12.7%	204 14.3%	256 18.7%
		40~50ml/min/1.73m ² 未満	72 6.3%	54 4.2%	41 2.8%	43 3.0%	52 3.8%
		30~40ml/min/1.73m ² 未満	3 0.3%	11 0.9%	12 0.8%	10 0.7%	10 0.7%
ステージ4・5		30ml/min/1.73m ² 未満	2 0.2%	2 0.2%	7 0.5%	3 0.2%	5 0.4%
60ml/min/1.73m ² 以上 尿蛋白+		16 1.4%	35 2.7%	33 2.3%	34 2.4%	36 2.6%	
CKD該当者		367 32.2%	369 28.8%	277 19.2%	294 20.6%	359 26.2%	
中能登町		検査実施者数	1,377	1,490	1,694	1,777	1,601
	%	95.3%	99.5%	99.3%	99.2%	95.8%	
	ステージ1・2	60ml/min/1.73m ² 以上 尿蛋白-	905 65.7%	1,096 73.6%	1,378 81.3%	1,429 80.4%	1,235 77.1%
	ステージ3	50~60ml/min/1.73m ² 未満	324 23.5%	259 17.4%	190 11.2%	225 12.7%	225 14.1%
		40~50ml/min/1.73m ² 未満	94 6.8%	89 6.0%	60 3.5%	72 4.1%	74 4.6%
		30~40ml/min/1.73m ² 未満	19 1.4%	18 1.2%	15 0.9%	13 0.7%	23 1.4%
	ステージ4・5	30ml/min/1.73m ² 未満	3 0.2%	6 0.4%	4 0.2%	5 0.3%	2 0.1%
	60ml/min/1.73m ² 以上 尿蛋白+	32 2.3%	22 1.5%	47 2.8%	33 1.9%	42 2.6%	
	CKD該当者	472 34.3%	394 26.4%	316 18.7%	348 19.6%	366 22.9%	
	管内	検査実施者数	11,048	11,962	12,546	12,633	12,377
%		96.5%	98.7%	98.9%	98.9%	95.8%	
ステージ1・2		60ml/min/1.73m ² 以上 尿蛋白-	8,029 72.7%	9,126 76.3%	10,306 82.1%	10,265 81.3%	9,683 78.2%
ステージ3		50~60ml/min/1.73m ² 未満	2,067 18.7%	1,834 15.3%	1,322 10.5%	1,518 12.0%	1,767 14.3%
		40~50ml/min/1.73m ² 未満	536 4.9%	477 4.0%	341 2.7%	342 2.7%	413 3.3%
		30~40ml/min/1.73m ² 未満	82 0.7%	92 0.8%	88 0.7%	79 0.6%	91 0.7%
ステージ4・5		30ml/min/1.73m ² 未満	24 0.2%	40 0.3%	42 0.3%	37 0.3%	32 0.3%
60ml/min/1.73m ² 以上 尿蛋白+		310 2.8%	393 3.3%	447 3.6%	392 3.1%	391 3.2%	
CKD該当者		3,019 27.3%	2,836 23.7%	2,240 17.9%	2,368 18.7%	2,694 21.8%	
石川県		検査実施者数	69,770	75,457	78,464	79,966	80,453
	%	95.0%	98.0%	97.9%	97.2%	93.6%	
	ステージ1・2	60ml/min/1.73m ² 以上 尿蛋白-	54,593 78.2%	60,283 79.9%	65,124 83.0%	65,505 81.9%	64,998 80.8%
	ステージ3	50~60ml/min/1.73m ² 未満	9,561 13.7%	9,398 12.5%	7,743 9.9%	8,959 11.2%	9,727 12.1%
		40~50ml/min/1.73m ² 未満	2,455 3.5%	2,509 3.3%	2,038 2.6%	2,114 2.6%	2,361 2.9%
		30~40ml/min/1.73m ² 未満	450 0.6%	501 0.7%	497 0.6%	482 0.6%	548 0.7%
	ステージ4・5	30ml/min/1.73m ² 未満	193 0.3%	223 0.3%	217 0.3%	211 0.3%	218 0.3%
	60ml/min/1.73m ² 以上 尿蛋白+	2,518 3.6%	2,543 3.4%	2,845 3.6%	2,695 3.4%	2,601 3.2%	
	CKD該当者	15,177 21.8%	15,174 20.1%	13,340 17.0%	14,461 18.1%	15,455 19.2%	