

## 1) 特定健康診査の状況

出典：石川県生活習慣病検診管理指導協議会における課題検討結果報告書  
(平成27年度)

		石川県	管内	七尾市	羽咋市	志賀町	宝達志水町	中能登町
対象者数		187,308	24,868	10,196	4,441	4,442	2,398	3,391
特定健康診査	受診者数	83,865	12,576	4,774	2,190	2,582	1,343	1,687
	受診率	44.8%	50.6%	46.8%	49.3%	58.1%	56.0%	49.7%
	評価対象者	83,872	12,576	4,777	2,190	2,582	1,343	1,687
特定保健指導	対象者	8,597	1,404	536	269	240	143	216
	率	10.3%	11.2%	11.2%	12.3%	9.3%	10.6%	12.8%
	利用者	5,119	1,044	418	229	147	122	128
	率	59.5%	74.4%	78.0%	85.1%	61.3%	85.3%	59.3%
	終了者	4,704	944	377	174	148	120	125
実施率	54.7%	67.2%	70.3%	64.7%	61.7%	83.9%	57.9%	

※石川県の数は市町国保の合計とする。

## 2) 特定保健指導の状況(積極的支援)

(平成27年度)

		石川県	管内	七尾市	羽咋市	志賀町	宝達志水町	中能登町	
評価対象者		83,872	12,579	4,777	2,190	2,582	1,343	1,687	
積極的支援	対象者	1,943	329	144	59	51	30	45	
	率	2.3%	2.6%	3.0%	2.7%	2.0%	2.2%	2.7%	
	利用者	人数	980	219	104	46	28	20	21
		率	50.4%	66.6%	72.2%	78.0%	54.9%	66.7%	46.7%
	終了者	人数	609	155	65	24	29	19	18
		率	31.3%	47.1%	45.1%	40.7%	56.9%	63.3%	40.0%
	中断者率	37.9%	29.2%	37.5%	47.8%	-3.6%	5.0%	14.3%	
	服薬除外者	3,067	563	223	79	114	50	97	

※石川県の数は市町国保の合計とする。

## 3) 特定保健指導の状況(動機付け支援)

(平成27年度)

		石川県	管内	七尾市	羽咋市	志賀町	宝達志水町	中能登町	
評価対象者		83,872	12,579	4,777	2,190	2,582	1,343	1,687	
動機付け支援	対象者	6,654	1,075	392	210	189	113	171	
	率	7.9%	8.5%	8.2%	9.6%	7.3%	8.4%	10.1%	
	利用者	人数	4,139	825	314	183	119	102	107
		率	62.2%	76.7%	80.1%	87.1%	63.0%	90.3%	62.6%
	終了者	人数	4,095	789	312	150	119	101	107
		率	61.5%	73.4%	79.6%	71.4%	63.0%	89.4%	62.6%
	中断率	1.1%	4.4%	0.6%	18.0%	0.0%	1.0%	0.0%	
	服薬除外者	16,901	2,704	1,045	470	618	265	306	

※石川県の数は市町国保の合計とする。

## 4) 内臓脂肪症候群・服薬に関する状況

(平成27年度)

		石川県	管内	七尾市	羽咋市	志賀町	宝達志水町	中能登町
評価対象者		83,872	12,576	4,777	2,190	2,582	1,343	1,687
内臓脂肪症候群	人数	15,804	2,583	990	468	523	250	352
	率	18.8%	20.5%	20.7%	21.4%	20.3%	18.6%	20.9%
内臓脂肪症候群予備群	人数	8,515	1,349	499	239	281	150	180
	率	10.2%	10.7%	10.4%	10.9%	10.9%	11.2%	10.7%
高血圧症の治療	人数	31,788	5,024	1,865	830	1,167	525	637
	率	37.9%	39.9%	39.0%	37.9%	45.2%	39.1%	37.8%
脂質異常症の治療	人数	24,206	3,578	1,404	594	756	391	433
	率	28.9%	28.5%	29.4%	27.1%	29.3%	29.1%	25.7%
糖尿病の治療	人数	7,902	1,329	515	196	294	147	177
	率	9.4%	10.6%	10.8%	8.9%	11.4%	10.9%	10.5%

※石川県の数は市町国保の合計とする。

## 5) 特定健康診査

出典: 石川県生活習慣病検診管理指導協議会における課題検討結果報告  
(平成27年度)

	石川県	管内	七尾市	羽咋市	志賀町	宝達志水町	中能登町	
受診者数	86,800	12,972	4,906	2,257	2,663	1,399	1,747	
腹囲 男性85cm以上 女性:90cm以上 または BMI 25以上	32,027	5,194	1,969	927	1,082	536	680	
(%)	36.9%	40.0%	40.1%	41.1%	40.6%	38.3%	38.9%	
腹囲	男性:85cm未満 女性:90cm未満	58,851	8,527	3,253	1,444	1,755	926	1,149
	(%)	67.8%	65.7%	66.3%	64.0%	65.9%	66.2%	65.8%
	男性:85cm以上 女性:90cm以上	27,930	4,436	1,645	813	907	473	598
	(%)	32.2%	34.2%	33.5%	36.0%	34.1%	33.8%	34.2%
実施せず	19	9	8	0	1	0	0	
(%)	0.0%	0.1%	0.2%	0.0%	0.0%	0.0%	0.0%	
BMI	18.5未満	6,065	739	282	144	143	78	92
	(%)	7.0%	5.7%	5.7%	6.4%	5.4%	5.6%	5.3%
	18.5～25未満	59,519	8,619	3,206	1,517	1,730	977	1,189
	(%)	68.6%	66.4%	65.3%	67.2%	65.0%	69.8%	68.1%
25以上	21,209	3,609	1,413	596	790	344	466	
(%)	24.4%	27.8%	28.8%	26.4%	29.7%	24.6%	26.7%	
実施せず	7	5	5	0	0	0	0	
(%)	0.0%	0.0%	0.1%	0.0%	0.0%	0.0%	0.0%	
血圧	異常なし ～129 and ～84	47,069	6,794	2,583	1,237	1,317	814	843
	(%)	54.2%	52.4%	52.6%	54.8%	49.5%	58.2%	48.3%
	保健指導判定 130～139 or 85～	19,677	2,811	993	556	601	296	365
	(%)	22.7%	21.7%	20.2%	24.6%	22.6%	21.2%	20.9%
受診勧奨判定 140～ or 90～	20,046	3,359	1,323	464	744	289	539	
(%)	23.1%	25.9%	27.0%	20.6%	27.9%	20.7%	30.9%	
不明・検査せず	8	8	7	0	1	0	0	
(%)	0.0%	0.1%	0.1%	0.0%	0.0%	0.0%	0.0%	

\* 保険者が社会保険診療報酬支払い基金を通じて国へ提出する報告書に基づく結果より

## 5) 特定健康診査

出典: 石川県生活習慣病検診管理指導協議会における課題検討結果報告  
(平成27年度)

	石川県	管内	七尾市	羽咋市	志賀町	宝達志水町	中能登町	
受診者数	86,800	12,972	4,906	2,257	2,663	1,399	1,747	
中性脂肪	異常なし ~149	66,489	9,780	3,711	1,573	2,103	1,108	1,285
	(%)	76.6%	75.4%	75.6%	69.7%	79.0%	79.2%	73.6%
	保健指導判定 150~299	17,714	2,836	1,047	601	503	266	419
	(%)	20.4%	21.9%	21.3%	26.6%	18.9%	19.0%	24.0%
	受診勧奨判定 300~	2,595	355	148	83	56	25	43
(%)	3.0%	2.7%	3.0%	3.7%	2.1%	1.8%	2.5%	
不明・検査せず	2	1	0	0	1	0	0	
(%)	0.0%	0.0%	0.0%	0.0%	0.0%	0.0%	0.0%	
HDLコレステロール	異常なし 40~	81,583	12,046	4,568	2,049	2,490	1,312	1,627
	(%)	94.0%	92.9%	93.1%	90.8%	93.5%	93.8%	93.1%
	保健指導判定 35~39	3,920	678	253	149	122	63	91
	(%)	4.5%	5.2%	5.2%	6.6%	4.6%	4.5%	5.2%
	受診勧奨判定 ~34	1,294	246	84	59	50	24	29
(%)	1.5%	1.9%	1.7%	2.6%	1.9%	1.7%	1.7%	
不明・検査せず	3	2	1	0	1	0	0	
(%)	0.0%	0.0%	0.0%	0.0%	0.0%	0.0%	0.0%	
LDLコレステロール	異常なし ~119	44,849	6,983	2,683	1,221	1,483	682	914
	(%)	51.7%	53.8%	54.7%	54.1%	55.7%	48.7%	52.3%
	保健指導判定 120~139	21,080	3,053	1,136	531	618	371	397
	(%)	24.3%	23.5%	23.2%	23.5%	23.2%	26.5%	22.7%
	受診勧奨判定 ~140	20,866	2,932	1,084	505	561	346	436
(%)	24.0%	22.6%	22.1%	22.4%	21.1%	24.7%	25.0%	
不明・検査せず	5	4	3	0	1	0	0	
(%)	0.0%	0.0%	0.1%	0.0%	0.0%	0.0%	0.0%	

\* 保険者が社会保険診療報酬支払い基金を通じて国へ提出する報告書に基づく結果より

## 5) 特定健康診査

出典: 石川県生活習慣病検診管理指導協議会における課題検討結果報告  
(平成27年度)

	石川県	管内	七尾市	羽咋市	志賀町	宝達志水町	中能登町	
受診者数	86,800	12,972	4,906	2,257	2,663	1,399	1,747	
A S T ( G O T)	異常なし 8~30	76,002	11,294	4,222	1,990	2,330	1,227	1,525
	(%)	87.6%	87.1%	86.1%	88.2%	87.5%	87.7%	87.3%
	保健指導判定 31~50	9,032	1,396	573	217	279	146	181
	(%)	10.4%	10.8%	11.7%	9.6%	10.5%	10.4%	10.4%
受診勧奨判定 51~	1,765	281	111	50	53	26	41	
(%)	2.0%	2.2%	2.3%	2.2%	2.0%	1.9%	2.3%	
不明・検査せず	1	1	0	0	1	0	0	
(%)	0.0%	0.0%	0.0%	0.0%	0.0%	0.0%	0.0%	
A L T ( G P T)	異常なし 5~30	74,539	11,200	4,198	1,933	2,300	1,252	1,517
	(%)	85.9%	86.3%	85.6%	85.6%	86.4%	89.5%	86.8%
	保健指導判定 31~50	9,294	1,343	526	253	277	114	173
	(%)	10.7%	10.4%	10.7%	11.2%	10.4%	8.1%	9.9%
受診勧奨判定 51~	2,966	428	182	71	85	33	57	
(%)	3.4%	3.3%	3.7%	3.1%	3.2%	2.4%	3.3%	
不明・検査せず	1	1	0	0	1	0	0	
(%)	0.0%	0.0%	0.0%	0.0%	0.0%	0.0%	0.0%	
Y - G T P ( G T P)	異常なし ~50	73,384	11,039	4,168	1,957	2,220	1,200	1,494
	(%)	84.5%	85.1%	85.0%	86.7%	83.4%	85.8%	85.5%
	保健指導判定 51~100	9,368	1,352	505	213	307	146	181
	(%)	10.8%	10.4%	10.3%	9.4%	11.5%	10.4%	10.4%
受診勧奨判定 101~	4,043	577	230	87	135	53	72	
(%)	4.7%	4.4%	4.7%	3.9%	5.1%	3.8%	4.1%	
不明・検査せず	5	4	3	0	1	0	0	
(%)	0.0%	0.0%	0.1%	0.0%	0.0%	0.0%	0.0%	
血 糖 値 ・ ヘ モ グ ロ ビ ン A 1 c	異常なし 血糖値100未満またはHbA1c5.2未満	49,996	6,796	2,524	1,176	1,464	780	852
	(%)	57.6%	52.4%	51.4%	52.1%	55.0%	55.8%	48.8%
	保健指導判定 血糖値110以上~126 未満またはHbA1c5.2 以上6.1未満	30,152	5,060	1,933	896	990	502	739
	(%)	34.7%	39.0%	39.4%	39.7%	37.2%	35.9%	42.3%
受診勧奨判定 血糖値126以上または HbA1c6.1以上	6,633	1,099	433	185	208	117	156	
(%)	7.6%	8.5%	8.8%	8.2%	7.8%	8.4%	8.9%	
不明・検査せず	19	17	16	0	1	0	0	
(%)	0.0%	0.1%	0.3%	0.0%	0.0%	0.0%	0.0%	

\* 保険者が社会保険診療報酬支払い基金を通じて国へ提出する報告書に基づく結果より

## 5) 特定健康診査

出典：石川県生活習慣病検診管理指導協議会における課題検討結果報告  
(平成27年度)

		石川県	管内	七尾市	羽咋市	志賀町	宝達志水町	中能登町	
受診者数		86,800	12,972	4,906	2,257	2,663	1,399	1,747	
尿検査(蛋白)	(-) (±)	82,536	12,330	4,652	2,167	2,525	1,346	1,640	
	(%)	95.1%	95.1%	94.8%	96.0%	94.8%	96.2%	93.9%	
	(+) 以上	4,171	619	248	89	135	49	98	
	(%)	4.8%	4.8%	5.1%	3.9%	5.1%	3.5%	5.6%	
尿検査(糖)	不明・検査せず	93	23	6	1	3	4	9	
	(%)	0.1%	0.2%	0.1%	0.0%	0.1%	0.3%	0.5%	
	(-) (±)	83,578	12,467	4,728	2,164	2,557	1,342	1,676	
	(%)	96.3%	96.1%	96.4%	95.9%	96.0%	95.9%	95.9%	
クレアチニン	(+) 以上	3,129	483	173	92	103	53	62	
	(%)	3.6%	3.7%	3.5%	4.1%	3.9%	3.8%	3.5%	
	不明・検査せず	93	22	5	1	3	4	9	
	(%)	0.1%	0.2%	0.1%	0.0%	0.1%	0.3%	0.5%	
検査実施者数	検査実施者数	84,338	12,824	4,864	2,209	2,644	1,380	1,727	
	(%)	97.2%	98.9%	99.1%	97.9%	99.3%	98.6%	98.9%	
	異常なし 男性 ≤1.2mg/dl 女性 ≤1.0mg/dl	83,307	12,662	4,819	2,187	2,603	1,365	1,688	
	(%)	98.8%	98.7%	99.1%	99.0%	98.4%	98.9%	97.7%	
要医療	男性 1.3mg/dl< 女性 1.1mg/dl<	1,031	162	45	22	41	15	39	
	(%)	1.2%	1.3%	0.9%	1.0%	1.6%	1.1%	2.3%	
	検査実施者数	80,807	11,876	4,703	2,143	2,564	801	1,665	
	(%)	96.4%	91.6%	98.5%	97.9%	99.3%	59.6%	98.7%	
推算糸球体濾過量	1・2 ステージ	60ml/min/1.73m <sup>2</sup> 以上 尿蛋白-	64,972	9,330	3,770	1,709	2,040	586	1,225
		(%)	80.4%	78.6%	80.2%	79.7%	79.6%	73.2%	73.6%
	3 ステージ	50~60ml/min/ 1.73m <sup>2</sup> 未満	9,981	1,655	593	273	353	160	276
		(%)	12.4%	13.9%	12.6%	12.7%	13.8%	20.0%	16.6%
		40~50ml/min/ 1.73m <sup>2</sup> 未満	2,488	417	138	95	64	40	80
		(%)	3.1%	3.5%	2.9%	4.4%	2.5%	5.0%	4.8%
	4・5 ステージ	30~40ml/min/ 1.73m <sup>2</sup> 未満	547	79	22	10	16	7	24
		(%)	0.7%	0.7%	0.5%	0.5%	0.6%	0.9%	1.4%
	60ml/min/1.73m <sup>2</sup> 未満	30ml/min/1.73m <sup>2</sup> 未満	234	33	11	3	10	0	9
		(%)	0.3%	0.3%	0.2%	0.1%	0.4%	0.0%	0.5%
	60ml/min/1.73m <sup>2</sup> 以上 尿蛋白+以上	60ml/min/1.73m <sup>2</sup> 以上 尿蛋白+以上	2,585	362	169	53	81	8	51
		(%)	3.2%	3.0%	3.6%	2.5%	3.2%	1.0%	3.1%
CKD該当者	CKD該当者	15,835	2,546	933	434	524	215	440	
	(%)	19.6%	21.4%	19.8%	20.3%	20.4%	26.8%	26.4%	

\* 保険者が社会保険診療報酬支払い基金を通じて国へ提出する報告書に基づく結果より

## 6) 特定健康診査 詳細項目

出典: 石川県生活習慣病検診管理指導協議会における課題検討結果報告  
(平成27年度)

	石川県	管内	七尾市	羽咋市	志賀町	宝達志水町	中能登町	
受診者数	86,800	12,972	4,906	2,257	2,663	1,399	1,747	
心電図	検査実施者数	73,373	12,077	4,791	2,098	2,516	1,090	1,582
	(%)	84.5%	93.1%	97.7%	93.0%	94.5%	77.9%	90.6%
	所見なし	52,523	8,371	3,378	1,426	1,714	784	1,069
	(%)	71.6%	69.3%	70.5%	68.0%	68.1%	71.9%	67.6%
	所見あり	20,850	3,706	1,413	672	802	306	513
	(%)	28.4%	30.7%	29.5%	32.0%	31.9%	28.1%	32.4%
貧血判定 (ヘモグロビン値)	検査実施者数	82,091	12,193	4,821	2,098	2,567	1,127	1,580
	(%)	94.6%	94.0%	98.3%	93.0%	96.4%	80.6%	90.4%
	異常なし 男性:13以上12未満 女性:11以上12未満	72,654	10,763	4,224	1,865	2,248	1,014	1,412
	(%)	88.5%	88.3%	87.6%	88.9%	87.6%	90.0%	89.4%
	保健指導判定 男性:12以上13未満 女性:11以上12未満	7,183	1,100	467	184	240	78	131
	(%)	8.8%	9.0%	9.7%	8.8%	9.3%	6.9%	8.3%
	受診勧奨判定 男性:<12 女性:<11	2,254	330	130	49	79	35	37
	(%)	2.7%	2.7%	2.7%	2.3%	3.1%	3.1%	2.3%
眼底検査	検査実施者数	2,706	221	73	50	33	28	37
	(%)	3.1%	1.7%	1.5%	2.2%	1.2%	2.0%	2.1%
	異常なし	2,636	217	71	50	32	28	36
	(%)	97.4%	98.2%	97.3%	100.0%	97.0%	100.0%	97.3%
	要指導	61	1	1	0	0	0	0
	(%)	2.3%	0.5%	1.4%	0.0%	0.0%	0.0%	0.0%
	要医療	9	3	1	0	1	0	1
	(%)	0.3%	1.4%	1.4%	0.0%	3.0%	0.0%	2.7%

\* 保険者が社会保険診療報酬支払い基金を通じて国へ提出する報告書に基づく結果より

## 7)喫煙状況

出典:石川県生活習慣病検診管理指導協議会における課題検討結果報告

(平成27年度)

		石川県	管内	七尾市	羽咋市	志賀町	宝達志水町	中能登町
受診者数		86,800	12,972	4,906	2,257	2,663	1,399	1,747
習慣的な喫煙	吸っている	11,738 13.5%	1,692 13.0%	668 13.6%	289 12.8%	367 13.8%	176 12.6%	192 11.0%
	吸っていない	75,055 86.5%	11,273 86.9%	4,232 86.3%	1,968 87.2%	2,295 86.2%	1,223 87.4%	1,555 89.0%
	不明	7 0.0%	7 0.1%	6 0.1%	0 0.0%	1 0.0%	0 0.0%	0 0.0%

\* 保険者が社会保険診療報酬支払い基金を通じて国へ提出する報告書に基づく結果より

## 8) 特定保健指導(積極的支援)の6ヵ月後の評価

出典: 石川県生活習慣病検診管理指導協議会における課題検討結果報告  
(平成27年度)

		石川県	管内	七尾市	羽咋市	志賀町	宝達志水町	中能登町
評価実施者数		579	151	65	22	30	19	15
体重減少	5%Kg以上減少	70	15	5	2	3	2	3
	(%)	12.1%	9.9%	7.7%	9.1%	10.0%	10.5%	20.0%
	5%Kg以上の減少なし	498	135	60	19	27	17	12
	(%)	86.0%	89.4%	92.3%	86.4%	90.0%	89.5%	80.0%
	測定なし	11	1	0	1	0	0	0
	(%)	1.9%	0.7%	0.0%	4.5%	0.0%	0.0%	0.0%
腹囲減少	3cm以上減少	101	34	13	6	11	2	2
	(%)	17.4%	22.5%	20.0%	27.3%	36.7%	10.5%	13.3%
	3cm以上の減少なし	431	116	52	15	19	17	13
	(%)	74.4%	76.8%	80.0%	68.2%	63.3%	89.5%	86.7%
	測定なし	47	1	0	1	0	0	0
	(%)	8.1%	0.7%	0.0%	4.5%	0.0%	0.0%	0.0%
栄養・食生活	変化なし	231	60	32	5	8	7	8
	(%)	39.9%	39.7%	49.2%	22.7%	26.7%	36.8%	53.3%
	改善	335	86	31	17	20	11	7
	(%)	57.9%	57.0%	47.7%	77.3%	66.7%	57.9%	46.7%
	悪化	26	4	2	0	1	1	0
	(%)	4.5%	2.6%	3.1%	0.0%	3.3%	5.3%	0.0%
身体活動	変化なし	365	99	51	11	12	15	10
	(%)	63.0%	65.6%	78.5%	50.0%	40.0%	78.9%	66.7%
	改善	201	47	13	11	16	2	5
	(%)	34.7%	31.1%	20.0%	50.0%	53.3%	10.5%	33.3%
	悪化	12	4	1	0	1	2	0
	(%)	2.1%	2.6%	1.5%	0.0%	3.3%	10.5%	0.0%
喫煙	禁煙継続	60	4	3	0	0	1	0
	(%)	10.4%	2.6%	4.6%	0.0%	0.0%	5.3%	0.0%
	非継続	12	3	3	0	0	0	0
	(%)	2.1%	2.0%	4.6%	0.0%	0.0%	0.0%	0.0%
	非喫煙	196	5	0	0	0	5	0
	(%)	33.9%	3.3%	0.0%	0.0%	0.0%	26.3%	0.0%
禁煙の意思なし	81	11	8	0	0	3	0	
(%)	14.0%	7.3%	12.3%	0.0%	0.0%	15.8%	0.0%	

\* 保険者が社会保険診療報酬支払い基金を通じて国へ提出する報告書に基づく結果より



## 9) 特定保健指導(動機付け支援)の6ヵ月後の評価

出典: 石川県生活習慣病検診管理指導協議会における課題検討結果報告  
(平成27年度)

		石川県	管内	七尾市	羽咋市	志賀町	宝達志水町	中能登町
評価実施者数		3,604	680	278	95	122	105	80
体重減少	5%Kg以上減少	290	40	18	4	5	4	9
	(%)	8.0%	5.9%	6.5%	4.2%	4.1%	3.8%	11.3%
	5%Kg以上の減少なし	2,939	624	259	79	116	99	71
	(%)	81.5%	91.8%	93.2%	83.2%	95.1%	94.3%	88.8%
腹囲減少	3cm以上減少	511	72	24	5	27	6	10
	(%)	14.2%	10.6%	8.6%	5.3%	22.1%	5.7%	12.5%
	3cm以上の減少なし	2,706	592	253	78	94	97	70
	(%)	75.1%	87.1%	91.0%	82.1%	77.0%	92.4%	87.5%
栄養・食生活	測定なし	375	16	1	12	1	2	0
	(%)	10.4%	2.4%	0.4%	12.6%	0.8%	1.9%	0.0%
	変化なし	1,920	379	199	40	29	65	46
	(%)	53.3%	55.7%	71.6%	42.1%	23.8%	61.9%	57.5%
身体活動	改善	1,553	276	75	53	78	37	33
	(%)	43.1%	40.6%	27.0%	55.8%	63.9%	35.2%	41.3%
	悪化	80	23	4	2	13	3	1
	(%)	2.2%	3.4%	1.4%	2.1%	10.7%	2.9%	1.3%
喫煙	変化なし	2,343	468	235	48	54	80	51
	(%)	65.0%	68.8%	84.5%	50.5%	44.3%	76.2%	63.8%
	改善	1,093	195	38	45	63	22	27
	(%)	30.3%	28.7%	13.7%	47.4%	51.6%	21.0%	33.8%
喫煙	悪化	117	15	5	2	3	3	2
	(%)	3.2%	2.2%	1.8%	2.1%	2.5%	2.9%	2.5%
	禁煙継続	145	7	4	0	0	3	0
	(%)	4.0%	1.0%	1.4%	0.0%	0.0%	2.9%	0.0%
	非継続	46	3	1	0	0	2	0
	(%)	1.3%	0.4%	0.4%	0.0%	0.0%	1.9%	0.0%
喫煙	非喫煙	1,236	30	8	0	0	22	0
	(%)	34.3%	4.4%	2.9%	0.0%	0.0%	21.0%	0.0%
	禁煙の意思なし	134	12	10	0	0	2	0
	(%)	3.7%	1.8%	3.6%	0.0%	0.0%	1.9%	0.0%

\* 保険者が社会保険診療報酬支払い基金を通じて国へ提出する報告書に基づく結果より

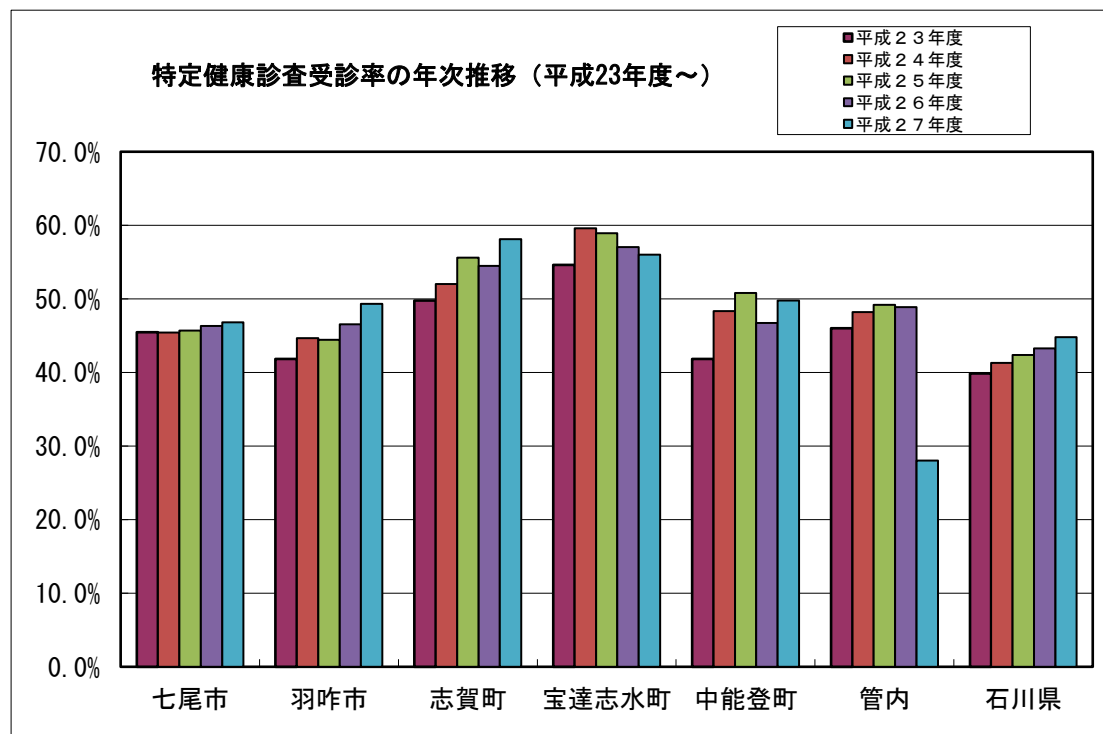
## 10) 経年推移

出典：石川県生活習慣病検診管理指導協議会における課題検討結果報告

### (1) 特定健康診査の対象者数・受診者数・受診率

対象者	平成23年度	平成24年度	平成25年度	平成26年度	平成27年度
七尾市	10,917	10,888	10,739	10,602	10,196
羽咋市	4,601	4,661	4,598	4,527	4,441
志賀町	4,771	4,763	4,640	4,551	4,442
宝達志水町	2,498	2,473	2,457	2,434	2,398
中能登町	3,583	3,530	3,527	3,463	3,391
管内	26,370	26,315	25,961	25,577	24,868
石川県	193,106	194,062	194,046	191,883	187,308

受診者	平成23年度	平成24年度	平成25年度	平成26年度	平成27年度
七尾市	4,963 45.5%	4,943 45.4%	4,908 45.7%	4,909 46.3%	4,774 46.8%
羽咋市	1,925 41.8%	2,082 44.7%	2,043 44.4%	2,106 46.5%	2,190 49.3%
志賀町	2,375 49.8%	2,478 52.0%	2,580 55.6%	2,479 54.5%	2,582 58.1%
宝達志水町	1,364 54.6%	1,474 59.6%	1,447 58.9%	1,388 57.0%	1,343 56.0%
中能登町	1,498 41.8%	1,706 48.3%	1,791 50.8%	1,618 46.7%	1,687 49.7%
管内	12,125 46.0%	12,683 48.2%	12,769 49.2%	12,500 48.9%	6,966 28.0%
石川県	76,960 39.9%	80,158 41.3%	82,230 42.4%	83,009 43.3%	83,865 44.8%



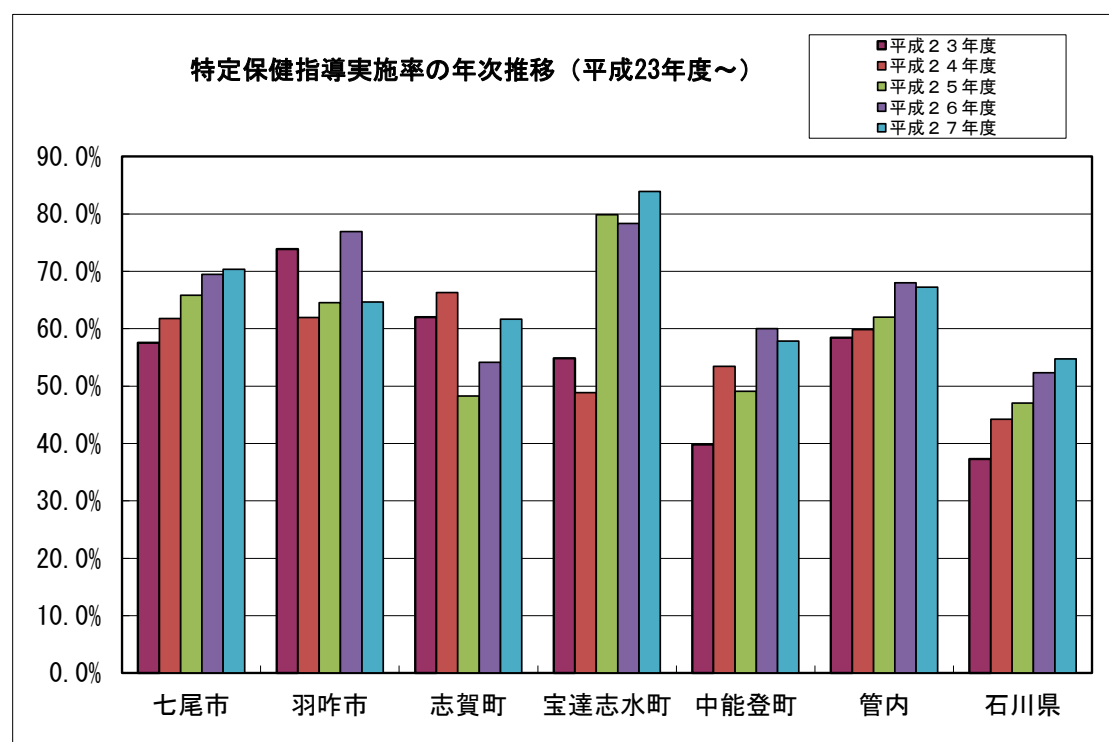
## 10) 経年推移

出典: 石川県生活習慣病検診管理指導協議会における課題検討結果報告

### (2) 特定保健指導の対象者数・終了者数・実施率

対象者	平成23年度	平成24年度	平成25年度	平成26年度	平成27年度
七尾市	671	623	585	544	536
羽咋市	295	242	251	260	269
志賀町	179	261	205	229	240
宝達志水町	164	172	164	166	143
中能登町	216	245	228	210	216
管内	1,525	1,543	1,433	1,409	1,404
石川県	8,837	8,758	8,551	8,491	8,597

終了者数	平成23年度	平成24年度	平成25年度	平成26年度	平成27年度
七尾市	386 57.5%	385 61.8%	385 65.8%	378 69.5%	377 70.3%
羽咋市	218 73.9%	150 62.0%	162 64.5%	200 76.9%	174 64.7%
志賀町	111 62.0%	173 66.3%	99 48.3%	124 54.1%	148 61.7%
宝達志水町	90 54.9%	84 48.8%	131 79.9%	130 78.3%	120 83.9%
中能登町	86 39.8%	131 53.5%	112 49.1%	126 60.0%	125 57.9%
管内	891 58.4%	923 59.8%	889 62.0%	958 68.0%	944 67.2%
石川県	3,294 37.3%	3,875 44.2%	4,023 47.0%	4,441 52.3%	4,704 54.7%



## 10) 経年推移

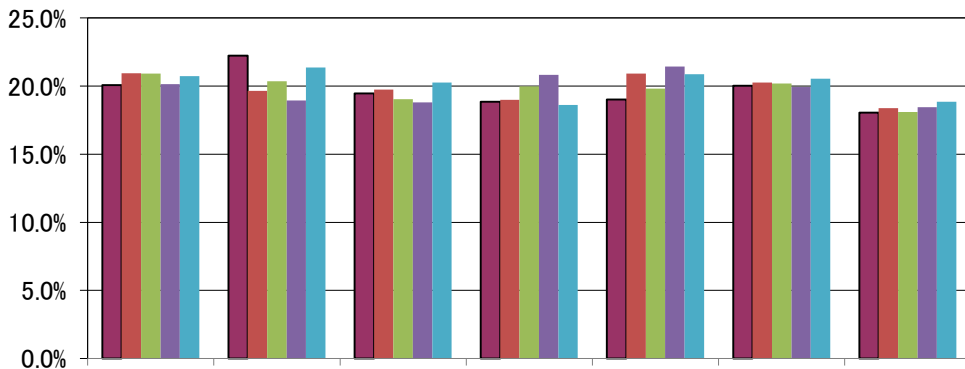
出典：石川県生活習慣病検診管理指導協議会における課題検討結果報告

### (3) 結果－内臓脂肪症候群－

		平成23年度	平成24年度	平成25年度	平成26年度	平成27年度
七尾市	内臓脂肪症候群	996 20.1%	1,037 20.9%	1,028 20.9%	991 20.2%	990 20.7%
	内臓脂肪症候群予備群	550 11.1%	497 10.0%	521 10.6%	519 10.6%	499 10.4%
羽咋市	内臓脂肪症候群	428 22.2%	409 19.6%	416 20.4%	399 18.9%	468 21.4%
	内臓脂肪症候群予備群	197 10.2%	196 9.4%	213 10.4%	245 11.6%	239 10.9%
志賀町	内臓脂肪症候群	462 19.5%	518 19.7%	491 19.0%	466 18.8%	523 20.3%
	内臓脂肪症候群予備群	236 9.9%	292 11.1%	253 9.8%	258 10.4%	281 10.9%
宝達志水町	内臓脂肪症候群	257 18.8%	280 19.0%	289 20.0%	289 20.8%	250 18.6%
	内臓脂肪症候群予備群	144 10.6%	162 11.0%	175 12.1%	149 10.7%	150 11.2%
中能登町	内臓脂肪症候群	285 19.0%	357 20.9%	355 19.8%	347 21.4%	352 20.9%
	内臓脂肪症候群予備群	149 9.9%	165 9.7%	187 10.4%	157 9.7%	180 10.7%
管内	内臓脂肪症候群	2,428 20.0%	2,601 20.3%	2,579 20.2%	2,492 19.9%	2,583 20.5%
	内臓脂肪症候群予備群	1,276 10.5%	1,312 10.2%	1,349 10.6%	1,328 10.6%	1,349 10.7%
石川県	内臓脂肪症候群	13,886 18.0%	14,757 18.4%	14,881 18.1%	15,315 18.4%	15,804 18.8%
	内臓脂肪症候群予備群	7,869 10.2%	7,977 9.9%	8,344 10.1%	8,505 10.2%	8,515 10.2%

内臓脂肪症候群の割合の年次推移

■平成23年度 ■平成24年度  
■平成25年度 ■平成26年度  
■平成27年度



10) 経年推移

出典: 石川県生活習慣病検診管理指導協議会における課題検討結果報告

(4) 結果－腹囲、BMI－

		平成23年度	平成24年度	平成25年度	平成26年度	平成27年度	
七尾市	腹囲 男性:85cm以上 女性90cm以上 または BMI25以上	2,076 40.4%	2,076 41.0%	1,696 33.5%	2,023 39.9%	1,969 40.1%	
	腹囲	男性:85cm未満 女性:90cm未満	3,387 66.0%	3,364 66.4%	3,821 75.5%	3,374 66.6%	3,253 66.3%
		男性:85cm以上 女性:90cm以上	1,747 34.0%	1,698 33.5%	1,233 24.4%	1,683 33.2%	1,645 33.5%
		実施せず	1 0.0%	3 0.1%	8 0.2%	12 0.2%	8 0.2%
		18.5未満	235 4.6%	257 5.1%	274 5.4%	288 5.7%	282 5.7%
	BMI	18.5～25未満	3,390 66.0%	3,307 65.3%	3,343 66.0%	3,313 65.4%	3,206 65.3%
		25以上	1,509 29.4%	1,500 29.6%	1,442 28.5%	1,462 28.8%	1,413 28.8%
		実施せず	1 0.0%	1 0.0%	3 0.1%	6 0.1%	5 0.1%
		18.5未満	235 4.6%	257 5.1%	274 5.4%	288 5.7%	282 5.7%
	羽咋市	腹囲 男性:85cm以上 女性90cm以上 または BMI25以上	829 41.3%	829 38.3%	681 31.9%	859 39.3%	927 41.1%
腹囲		男性:85cm未満 女性:90cm未満	1,308 65.1%	1,459 67.4%	1,641 76.8%	1,442 65.9%	1,444 64.0%
		男性:85cm以上 女性:90cm以上	697 34.7%	705 32.6%	495 23.2%	745 34.1%	813 36.0%
		実施せず	4 0.2%	0 0.0%	2 0.1%	0 0.0%	0 0.0%
		18.5未満	99 4.9%	110 5.1%	127 5.9%	138 6.3%	144 6.4%
BMI		18.5～25未満	1,356 67.5%	1,476 68.2%	1,469 68.7%	1,527 69.8%	1,517 67.2%
		25以上	547 27.2%	578 26.7%	540 25.3%	522 23.9%	596 26.4%
		実施せず	7 0.3%	3 0.1%	2 0.1%	0 0.0%	0 0.0%
		18.5未満	99 4.9%	110 5.1%	127 5.9%	138 6.3%	144 6.4%
志賀町		腹囲 男性:85cm以上 女性90cm以上 または BMI25以上	958 39.0%	958 35.4%	837 31.3%	979 38.2%	1,082 40.6%
	腹囲	男性:85cm未満 女性:90cm未満	1,663 67.7%	1,817 67.2%	2,106 78.6%	1,754 68.5%	1,755 65.9%
		男性:85cm以上 女性:90cm以上	791 32.2%	888 32.8%	572 21.4%	806 31.5%	907 34.1%
		実施せず	1 0.0%	0 0.0%	0 0.0%	1 0.0%	1 0.0%
		18.5未満	131 5.3%	139 5.1%	139 5.2%	142 5.5%	143 5.4%
	BMI	18.5～25未満	1,604 65.3%	1,697 62.7%	1,795 67.0%	1,685 65.8%	1,730 65.0%
		25以上	720 29.3%	866 32.0%	744 27.8%	733 28.6%	790 29.7%
		実施せず	0 0.0%	3 0.1%	0 0.0%	1 0.0%	0 0.0%
		18.5未満	131 5.3%	139 5.1%	139 5.2%	142 5.5%	143 5.4%
	宝達志水町	腹囲 男性:85cm以上 女性90cm以上 または BMI25以上	551 38.3%	551 35.7%	462 30.7%	571 39.9%	536 38.3%
腹囲		男性:85cm未満 女性:90cm未満	955 66.5%	1,032 66.8%	1,139 75.7%	922 64.4%	926 66.2%
		男性:85cm以上 女性:90cm以上	482 33.5%	511 33.1%	366 24.3%	509 35.5%	473 33.8%
		実施せず	0 0.0%	1 0.1%	0 0.0%	1 0.1%	0 0.0%
		18.5未満	66 4.6%	82 5.3%	76 5.0%	75 5.2%	78 5.6%
BMI		18.5～25未満	1,002 69.7%	1,073 69.5%	1,053 70.0%	988 69.0%	977 69.8%
		25以上	369 25.7%	389 25.2%	376 25.0%	369 25.8%	344 24.6%
		実施せず	0 0.0%	0 0.0%	0 0.0%	0 0.0%	0 0.0%
		18.5未満	66 4.6%	82 5.3%	76 5.0%	75 5.2%	78 5.6%
中能登町		腹囲 男性:85cm以上 女性90cm以上 または BMI25以上	585 37.9%	585 33.2%	585 31.4%	654 39.1%	680 38.9%
	腹囲	男性:85cm未満 女性:90cm未満	1,043 67.6%	1,180 67.0%	1,431 76.7%	1,095 65.5%	1,149 65.8%
		男性:85cm以上 女性:90cm以上	497 32.2%	581 33.0%	434 23.3%	575 34.4%	598 34.2%
		実施せず	4 0.3%	0 0.0%	0 0.0%	1 0.1%	0 0.0%
		18.5未満	73 4.7%	83 4.7%	103 5.5%	82 4.9%	92 5.3%
	BMI	18.5～25未満	1,059 68.6%	1,207 68.5%	1,259 67.5%	1,150 68.8%	1,189 68.1%
		25以上	412 26.7%	471 26.7%	503 27.0%	439 26.3%	466 26.7%
		実施せず	0 0.0%	0 0.0%	0 0.0%	0 0.0%	0 0.0%
		18.5未満	73 4.7%	83 4.7%	103 5.5%	82 4.9%	92 5.3%
	管内	腹囲 男性:85cm以上 女性90cm以上 または BMI25以上	4,999 39.7%	4,999 37.8%	4,261 32.2%	5,086 39.4%	5,663 43.7%
腹囲		男性:85cm未満 女性:90cm未満	8,356 66.4%	8,852 66.9%	10,138 76.5%	8,587 66.5%	8,527 65.7%
		男性:85cm以上 女性:90cm以上	4,214 33.5%	4,383 33.1%	3,100 23.4%	4,318 33.4%	4,436 34.2%
		実施せず	10 0.1%	4 0.0%	10 0.1%	15 0.1%	9 0.1%
		18.5未満	604 4.8%	671 5.1%	719 5.4%	725 5.6%	739 5.7%
BMI		18.5～25未満	8,411 66.9%	8,760 66.2%	8,919 67.3%	8,663 67.1%	8,619 66.4%
		25以上	3,557 28.3%	3,804 28.7%	3,605 27.2%	3,525 27.3%	3,609 27.8%
		実施せず	8 0.1%	7 0.1%	5 0.0%	7 0.1%	5 0.0%
		18.5未満	604 4.8%	671 5.1%	719 5.4%	725 5.6%	739 5.7%
石川県		腹囲 男性:85cm以上 女性90cm以上 または BMI25以上	29,200 36.6%	29,200 35.2%	29,836 35.0%	31,555 36.7%	32,027 36.9%
	腹囲	男性:85cm未満 女性:90cm未満	54,479 68.4%	56,930 68.6%	59,898 70.4%	58,527 68.1%	58,851 67.8%
		男性:85cm以上 女性:90cm以上	25,192 31.6%	26,076 31.4%	25,225 29.6%	27,360 31.8%	27,930 32.2%
		実施せず	19 0.0%	9 0.0%	16 0.0%	33 0.0%	19 0.0%
		18.5未満	4,972 6.2%	5,342 6.4%	5,875 6.9%	5,927 6.9%	6,065 7.0%
	BMI	18.5～25未満	55,373 69.5%	57,314 69.0%	58,933 69.2%	59,183 68.9%	59,519 68.6%
		25以上	19,331 24.3%	20,350 24.5%	20,319 23.9%	20,792 24.2%	21,209 24.4%
		実施せず	14 0.0%	12 0.0%	12 0.0%	18 0.0%	7 0.0%
		18.5未満	4,972 6.2%	5,342 6.4%	5,875 6.9%	5,927 6.9%	6,065 7.0%

\* 保険者が社会保険診療報酬支払い基金を通じて国へ提出する報告書に基づく結果より

# 10) 経年推移

出典: 石川県生活習慣病検診管理指導協議会における課題検討結果報告

## (5) 結果－血圧－

		平成23年度	平成24年度	平成25年度	平成26年度	平成27年度
七尾市	異常なし	2,686	2,669	2,684	2,738	2,583
	～129and～84	52.3%	52.7%	53.0%	54.0%	52.6%
	保健指導判定	1,055	1,060	1,078	1,066	993
	130～139or85～89	20.5%	20.9%	21.3%	21.0%	20.2%
	受診勧奨判定	1,393	1,336	1,295	1,254	1,323
140～or90～	27.1%	26.4%	25.6%	24.7%	27.0%	
不明・検査せず	1	0	5	11	7	
	0.0%	0.0%	0.1%	0.2%	0.1%	
羽咋市	異常なし	1,073	1,233	1,156	1,263	1,237
	～129and～84	53.4%	57.0%	54.1%	57.8%	54.8%
	保健指導判定	445	481	528	490	556
	130～139or85～89	22.2%	22.2%	24.7%	22.4%	24.6%
	受診勧奨判定	489	450	451	434	464
140～or90～	24.3%	20.8%	21.1%	19.8%	20.6%	
不明・検査せず	2	0	3	0	0	
	0.1%	0.0%	0.1%	0.0%	0.0%	
志賀町	異常なし	1,232	1,322	1,426	1,329	1,317
	～129and～84	50.2%	48.9%	53.2%	51.9%	49.5%
	保健指導判定	538	625	542	571	601
	130～139or85～89	21.9%	23.1%	20.2%	22.3%	22.6%
	受診勧奨判定	685	757	710	660	744
140～or90～	27.9%	28.0%	26.5%	25.8%	27.9%	
不明・検査せず	0	1	0	1	1	
	0.0%	0.0%	0.0%	0.0%	0.0%	
宝達志水町	異常なし	794	895	874	792	814
	～129and～84	55.3%	58.0%	58.1%	55.3%	58.2%
	保健指導判定	307	279	312	271	296
	130～139or85～89	21.4%	18.1%	20.7%	18.9%	21.2%
	受診勧奨判定	336	370	319	369	289
140～or90～	23.4%	24.0%	21.2%	25.8%	20.7%	
不明・検査せず	0	0	0	0	0	
	0.0%	0.0%	0.0%	0.0%	0.0%	
中能登町	異常なし	883	920	959	794	843
	～129and～84	57.2%	52.2%	51.4%	47.5%	48.3%
	保健指導判定	266	358	388	354	365
	130～139or85～89	17.2%	20.3%	20.8%	21.2%	20.9%
	受診勧奨判定	394	483	518	523	539
140～or90～	25.5%	27.4%	27.8%	31.3%	30.9%	
不明・検査せず	1	0	0	0	0	
	0.1%	0.0%	0.0%	0.0%	0.0%	
管内	異常なし	6,668	7,039	7,099	6,916	6,794
	～129and～84	53.0%	53.2%	53.6%	53.5%	52.4%
	保健指導判定	2,611	2,803	2,848	2,752	2,811
	130～139or85～89	20.8%	21.2%	21.5%	21.3%	21.7%
	受診勧奨判定	3,297	3,396	3,293	3,240	3,359
140～or90～	26.2%	25.7%	24.9%	25.1%	25.9%	
不明・検査せず	4	1	8	12	8	
	0.0%	0.0%	0.1%	0.1%	0.1%	
石川県	異常なし	43,463	45,718	46,915	46,619	47,069
	～129and～84	54.5%	55.1%	55.1%	54.3%	54.2%
	保健指導判定	17,607	18,595	19,103	19,567	19,677
	130～139or85～89	22.1%	22.4%	22.4%	22.8%	22.7%
	受診勧奨判定	18,616	18,691	19,107	19,713	20,046
140～or90～	23.4%	22.5%	22.4%	22.9%	23.1%	
不明・検査せず	4	11	14	21	8	
	0.0%	0.0%	0.0%	0.0%	0.0%	

\* 保険者が社会保険診療報酬支払い基金を通じて国へ提出する報告書に基づく結果より

## 10) 経年推移

出典: 石川県生活習慣病検診管理指導協議会における課題検討結果報告

### (6) 結果－中性脂肪－

		平成23年度	平成24年度	平成25年度	平成26年度	平成27年度
七尾市	異常なし ～149	3,954 77.0%	3,802 75.1%	3,899 77.0%	3,865 76.2%	3,711 75.6%
	保健指導判定 150～299	1,009 19.6%	1,099 21.7%	1,022 20.2%	1,055 20.8%	1,047 21.3%
	受診勧奨判定 300～	160 3.1%	163 3.2%	139 2.7%	147 2.9%	148 3.0%
	不明・検査せず	12 0.2%	1 0.0%	2 0.0%	2 0.0%	0 0.0%
羽咋市	異常なし ～149	1,426 71.0%	1,528 70.6%	1,537 71.9%	1,568 71.7%	1,573 69.7%
	保健指導判定 150～299	509 25.3%	562 26.0%	527 24.6%	537 24.6%	601 26.6%
	受診勧奨判定 300～	74 3.7%	74 3.4%	73 3.4%	82 3.7%	83 3.7%
	不明・検査せず	0 0.0%	0 0.0%	1 0.0%	0 0.0%	0 0.0%
志賀町	異常なし ～149	1,955 79.6%	2,096 77.5%	2,147 80.2%	1,978 77.2%	2,103 79.0%
	保健指導判定 150～299	442 18.0%	534 19.7%	473 17.7%	519 20.3%	503 18.9%
	受診勧奨判定 300～	58 2.4%	72 2.7%	58 2.2%	63 2.5%	56 2.1%
	不明・検査せず	0 0.0%	3 0.1%	0 0.0%	1 0.0%	1 0.0%
宝達志水町	異常なし ～149	1,117 77.7%	1,150 74.5%	1,133 75.3%	1,084 75.7%	1,108 79.2%
	保健指導判定 150～299	269 18.7%	342 22.2%	323 21.5%	314 21.9%	266 19.0%
	受診勧奨判定 300～	51 3.5%	52 3.4%	49 3.3%	34 2.4%	25 1.8%
	不明・検査せず	0 0.0%	0 0.0%	0 0.0%	0 0.0%	0 0.0%
中能登町	異常なし ～149	1,149 74.4%	1,259 71.5%	1,374 73.7%	1,233 73.8%	1,285 73.6%
	保健指導判定 150～299	351 22.7%	436 24.8%	443 23.8%	390 23.3%	419 24.0%
	受診勧奨判定 300～	40 2.6%	66 3.7%	47 2.5%	47 2.8%	43 2.5%
	不明・検査せず	4 0.3%	0 0.0%	1 0.1%	1 0.1%	0 0.0%
管内	異常なし ～149	9,601 76.3%	9,835 74.3%	10,090 76.2%	9,728 75.3%	9,780 75.4%
	保健指導判定 150～299	2,580 20.5%	2,973 22.5%	2,788 21.0%	2,815 21.8%	2,836 21.9%
	受診勧奨判定 300～	383 3.0%	427 3.2%	366 2.8%	373 2.9%	355 2.7%
	不明・検査せず	16 0.1%	4 0.0%	4 0.0%	4 0.0%	1 0.0%
石川県	異常なし ～149	61,025 76.6%	62,624 75.4%	63,811 74.9%	65,488 76.2%	66,489 76.6%
	保健指導判定 150～299	16,310 20.5%	17,837 21.5%	16,897 19.8%	17,842 20.8%	17,714 20.4%
	受診勧奨判定 300～	2,336 2.9%	2,546 3.1%	2,423 2.8%	2,578 3.0%	2,595 3.0%
	不明・検査せず	19 0.0%	8 0.0%	4 0.0%	12 0.0%	2 0.0%

\* 保険者が社会保険診療報酬支払い基金を通じて国へ提出する報告書に基づく結果より

## 10) 経年推移

出典：石川県生活習慣病検診管理指導協議会における課題検討結果報告

### (7) 結果－HDLコレステロール－

		平成23年度	平成24年度	平成25年度	平成26年度	平成27年度
七尾市	異常なし	4,723	4,656	4,667	4,722	4,568
	40～	92.0%	91.9%	92.2%	93.2%	93.1%
	保健指導判定	305	302	306	256	253
	35～39	5.9%	6.0%	6.0%	5.1%	5.2%
	受診勧奨判定	105	105	86	89	84
	～34	2.0%	2.1%	1.7%	1.8%	1.7%
不明・検査せず	2	2	3	2	1	
		0.0%	0.0%	0.1%	0.0%	0.0%
羽咋市	異常なし	1,832	1,966	1,947	2,013	2,049
	40～	91.2%	90.9%	91.1%	92.0%	90.8%
	保健指導判定	130	143	140	128	149
	35～39	6.5%	6.6%	6.5%	5.9%	6.6%
	受診勧奨判定	44	55	47	46	59
	～34	2.2%	2.5%	2.2%	2.1%	2.6%
不明・検査せず	3	0	4	0	0	
		0.1%	0.0%	0.2%	0.0%	0.0%
志賀町	異常なし	2,297	2,537	2,509	2,395	2,490
	40～	93.6%	93.8%	93.7%	93.5%	93.5%
	保健指導判定	122	120	124	127	122
	35～39	5.0%	4.4%	4.6%	5.0%	4.6%
	受診勧奨判定	36	48	45	38	50
	～34	1.5%	1.8%	1.7%	1.5%	1.9%
不明・検査せず	0	0	0	1	1	
		0.0%	0.0%	0.0%	0.0%	0.0%
宝達志水町	異常なし	1,332	1,446	1,404	1,328	1,312
	40～	92.7%	93.7%	93.3%	92.7%	93.8%
	保健指導判定	87	72	76	77	63
	35～39	6.1%	4.7%	5.0%	5.4%	4.5%
	受診勧奨判定	18	26	25	27	24
	～34	1.3%	1.7%	1.7%	1.9%	1.7%
不明・検査せず	0	0	0	0	0	
		0.0%	0.0%	0.0%	0.0%	0.0%
中能登町	異常なし	1,416	1,642	1,717	1,560	1,627
	40～	91.7%	93.2%	92.1%	93.4%	93.1%
	保健指導判定	89	95	114	80	91
	35～39	5.8%	5.4%	6.1%	4.8%	5.2%
	受診勧奨判定	34	24	33	30	29
	～34	2.2%	1.4%	1.8%	1.8%	1.7%
不明・検査せず	5	0	1	1	0	
		0.3%	0.0%	0.1%	0.1%	0.0%
管内	異常なし	11,600	12,247	12,244	12,018	12,046
	40～	92.2%	92.5%	92.4%	93.0%	92.9%
	保健指導判定	733	732	760	668	678
	35～39	5.8%	5.5%	5.7%	5.2%	5.2%
	受診勧奨判定	237	258	236	230	246
	～34	1.9%	1.9%	1.8%	1.8%	1.9%
不明・検査せず	10	2	8	4	2	
		0.1%	0.0%	0.1%	0.0%	0.0%
石川県	異常なし	74,394	76,994	79,351	80,685	81,583
	40～	93.4%	92.7%	93.2%	93.9%	94.0%
	保健指導判定	4,017	4,548	4,383	4,001	3,920
	35～39	5.0%	5.5%	5.1%	4.7%	4.5%
	受診勧奨判定	1,266	1,470	1,395	1,224	1,294
	～34	1.6%	1.8%	1.6%	1.4%	1.5%
不明・検査せず	13	3	10	10	3	
		0.0%	0.0%	0.0%	0.0%	0.0%

\* 保険者が社会保険診療報酬支払い基金を通じて国へ提出する報告書に基づく結果より



## 10) 経年推移

出典：石川県生活習慣病検診管理指導協議会における課題検討結果報告

### (8) 結果－LDLコレステロール－

		平成23年度	平成24年度	平成25年度	平成26年度	平成27年度
七尾市	異常なし	2,691	2,733	2,723	2,708	2,683
	～119	52.4%	54.0%	53.8%	53.4%	54.7%
	保健指導判定	1,191	1,178	1,170	1,150	1,136
	120～139	23.2%	23.3%	23.1%	22.7%	23.2%
	受診勧奨判定	1,248	1,154	1,165	1,210	1,084
	140～	24.3%	22.8%	23.0%	23.9%	22.1%
不明・検査せず	5	0	4	1	3	
		0.1%	0.0%	0.1%	0.0%	0.1%
羽咋市	異常なし	1,036	1,165	1,129	1,120	1,221
	～119	51.6%	53.8%	52.8%	51.2%	54.1%
	保健指導判定	471	530	524	515	531
	120～139	23.4%	24.5%	24.5%	23.5%	23.5%
	受診勧奨判定	499	469	480	552	505
	140～	24.8%	21.7%	22.5%	25.2%	22.4%
不明・検査せず	3	0	5	0	0	
		0.1%	0.0%	0.2%	0.0%	0.0%
志賀町	異常なし	1,253	1,465	1,445	1,292	1,483
	～119	51.0%	54.2%	54.0%	50.4%	55.7%
	保健指導判定	617	641	650	622	618
	120～139	25.1%	23.7%	24.3%	24.3%	23.2%
	受診勧奨判定	585	598	583	646	561
	140～	23.8%	22.1%	21.8%	25.2%	21.1%
不明・検査せず	0	1	0	1	1	
		0.0%	0.0%	0.0%	0.0%	0.0%
宝達志水町	異常なし	672	760	738	663	682
	～119	46.8%	49.2%	49.0%	46.3%	48.7%
	保健指導判定	385	405	384	373	371
	120～139	26.8%	26.2%	25.5%	26.0%	26.5%
	受診勧奨判定	380	379	383	396	346
	140～	26.4%	24.5%	25.4%	27.7%	24.7%
不明・検査せず	0	0	0	0	0	
		0.0%	0.0%	0.0%	0.0%	0.0%
中能登町	異常なし	831	953	1,003	873	914
	～119	53.8%	54.1%	53.8%	52.2%	52.3%
	保健指導判定	359	399	405	411	397
	120～139	23.3%	22.7%	21.7%	24.6%	22.7%
	受診勧奨判定	349	408	456	386	436
	140～	22.6%	23.2%	24.5%	23.1%	25.0%
不明・検査せず	5	1	1	1	0	
		0.3%	0.1%	0.1%	0.1%	0.0%
管内	異常なし	6,483	7,076	7,038	6,656	6,983
	～119	51.5%	53.4%	53.1%	51.5%	53.8%
	保健指導判定	3,023	3,153	3,133	3,071	3,053
	120～139	24.0%	23.8%	23.6%	23.8%	23.5%
	受診勧奨判定	3,061	3,008	3,067	3,190	2,932
	140～	24.3%	22.7%	23.2%	24.7%	22.6%
不明・検査せず	13	2	10	3	4	
		0.1%	0.0%	0.1%	0.0%	0.0%
石川県	異常なし	39,647	43,435	43,727	43,111	44,849
	～119	49.8%	52.3%	51.4%	50.2%	51.7%
	保健指導判定	19,684	19,928	20,672	20,818	21,080
	120～139	24.7%	24.0%	24.3%	24.2%	24.3%
	受診勧奨判定	20,342	19,637	20,728	21,979	20,866
	140～	25.5%	23.7%	24.3%	25.6%	24.0%
不明・検査せず	17	15	12	12	5	
		0.0%	0.0%	0.0%	0.0%	0.0%

\* 保険者が社会保険診療報酬支払い基金を通じて国へ提出する報告書に基づく結果より

## 10) 経年推移

出典: 石川県生活習慣病検診管理指導協議会における課題検討結果報告

### (9) 結果－AST(GOT)－

		平成23年度	平成24年度	平成25年度	平成26年度	平成27年度
七尾市	異常なし	4,430	4,417	4,445	4,421	4,222
	8～30	86.3%	87.2%	87.8%	87.2%	86.1%
	保健指導判定	586	544	516	543	573
	31～50	11.4%	10.7%	10.2%	10.7%	11.7%
	受診勧奨判定	111	100	99	104	111
	51～	2.2%	2.0%	2.0%	2.1%	2.3%
不明・検査せず	8	4	2	1	0	
		0.2%	0.1%	0.0%	0.0%	0.0%
羽咋市	異常なし	1,754	1,878	1,876	1,946	1,990
	8～30	87.3%	86.8%	87.7%	89.0%	88.2%
	保健指導判定	211	250	222	203	217
	31～50	10.5%	11.6%	10.4%	9.3%	9.6%
	受診勧奨判定	44	36	39	38	50
	51～	2.2%	1.7%	1.8%	1.7%	2.2%
不明・検査せず	0	0	1	0	0	
		0.0%	0.0%	0.0%	0.0%	0.0%
志賀町	異常なし	2,083	2,340	2,355	2,236	2,330
	8～30	84.8%	86.5%	87.9%	87.3%	87.5%
	保健指導判定	323	315	269	274	279
	31～50	13.2%	11.6%	10.0%	10.7%	10.5%
	受診勧奨判定	49	50	54	50	53
	51～	2.0%	1.8%	2.0%	2.0%	2.0%
不明・検査せず	0	0	0	1	1	
		0.0%	0.0%	0.0%	0.0%	0.0%
宝達志水町	異常なし	1,236	1,338	1,319	1,241	1,227
	8～30	86.0%	86.7%	87.6%	86.7%	87.7%
	保健指導判定	157	167	155	166	146
	31～50	10.9%	10.8%	10.3%	11.6%	10.4%
	受診勧奨判定	44	39	31	25	26
	51～	3.1%	2.5%	2.1%	1.7%	1.9%
不明・検査せず	0	0	0	0	0	
		0.0%	0.0%	0.0%	0.0%	0.0%
中能登町	異常なし	1,377	1,561	1,652	1,491	1,525
	8～30	89.2%	88.6%	88.6%	89.2%	87.3%
	保健指導判定	139	167	175	144	181
	31～50	9.0%	9.5%	9.4%	8.6%	10.4%
	受診勧奨判定	24	33	36	35	41
	51～	1.6%	1.9%	1.9%	2.1%	2.3%
不明・検査せず	4	0	2	1	0	
		0.3%	0.0%	0.1%	0.1%	0.0%
管内	異常なし	10,880	11,534	11,647	11,335	11,294
	8～30	86.5%	87.1%	87.9%	87.7%	87.1%
	保健指導判定	1,416	1,443	1,337	1,330	1,396
	31～50	11.3%	10.9%	10.1%	10.3%	10.8%
	受診勧奨判定	272	258	259	252	281
	51～	2.2%	1.9%	2.0%	2.0%	2.2%
不明・検査せず	12	4	5	3	1	
		0.1%	0.0%	0.0%	0.0%	0.0%
石川県	異常なし	68,852	72,468	74,756	74,912	76,002
	8～30	86.4%	87.3%	87.8%	87.2%	87.6%
	保健指導判定	9,040	8,797	8,632	9,261	9,032
	31～50	11.3%	10.6%	10.1%	10.8%	10.4%
	受診勧奨判定	1,784	1,742	1,745	1,743	1,765
	51～	2.2%	2.1%	2.0%	2.0%	2.0%
不明・検査せず	14	8	5	4	1	
		0.0%	0.0%	0.0%	0.0%	0.0%

\* 保険者が社会保険診療報酬支払い基金を通じて国へ提出する報告書に基づく結果より

10) 経年推移

出典: 石川県生活習慣病検診管理指導協議会における課題検討結果報告

(10) 結果 - ALT (GPT) -

		平成23年度	平成24年度	平成25年度	平成26年度	平成27年度
七尾市	異常なし	4,338	4,381	4,377	4,424	4,198
	5~30	84.5%	86.5%	86.5%	87.3%	85.6%
	保健指導判定	588	505	517	477	526
	31~50	11.5%	10.0%	10.2%	9.4%	10.7%
	受診勧奨判定	200	175	166	166	182
	51~	3.9%	3.5%	3.3%	3.3%	3.7%
不明・検査せず	9	4	2	2	0	
		0.2%	0.1%	0.0%	0.0%	0.0%
羽咋市	異常なし	1,724	1,881	1,872	1,927	1,933
	5~30	85.8%	86.9%	87.6%	88.1%	85.6%
	保健指導判定	211	219	191	202	253
	31~50	10.5%	10.1%	8.9%	9.2%	11.2%
	受診勧奨判定	74	64	74	58	71
	51~	3.7%	3.0%	3.5%	2.7%	3.1%
不明・検査せず	0	0	1	0	0	
		0.0%	0.0%	0.0%	0.0%	0.0%
志賀町	異常なし	2,117	2,336	2,358	2,261	2,300
	5~30	86.2%	86.4%	88.1%	88.3%	86.4%
	保健指導判定	261	291	261	229	277
	31~50	10.6%	10.8%	9.7%	8.9%	10.4%
	受診勧奨判定	77	78	59	70	85
	51~	3.1%	2.9%	2.2%	2.7%	3.2%
不明・検査せず	0	0	0	1	1	
		0.0%	0.0%	0.0%	0.0%	0.0%
宝達志水町	異常なし	1,224	1,346	1,331	1,255	1,252
	5~30	85.2%	87.2%	88.4%	87.6%	89.5%
	保健指導判定	158	146	135	143	114
	31~50	11.0%	9.5%	9.0%	10.0%	8.1%
	受診勧奨判定	55	52	39	34	33
	51~	3.8%	3.4%	2.6%	2.4%	2.4%
不明・検査せず	0	0	0	0	0	
		0.0%	0.0%	0.0%	0.0%	0.0%
中能登町	異常なし	1,373	1,563	1,637	1,490	1,517
	5~30	88.9%	88.8%	87.8%	89.2%	86.8%
	保健指導判定	128	143	169	130	173
	31~50	8.3%	8.1%	9.1%	7.8%	9.9%
	受診勧奨判定	39	55	57	50	57
	51~	2.5%	3.1%	3.1%	3.0%	3.3%
不明・検査せず	4	0	2	1	0	
		0.3%	0.0%	0.1%	0.1%	0.0%
管内	異常なし	10,776	11,507	11,575	11,357	11,200
	5~30	85.7%	86.9%	87.4%	87.9%	86.3%
	保健指導判定	1,346	1,304	1,273	1,181	1,343
	31~50	10.7%	9.8%	9.6%	9.1%	10.4%
	受診勧奨判定	445	424	395	378	428
	51~	3.5%	3.2%	3.0%	2.9%	3.3%
不明・検査せず	13	4	5	4	1	
		0.1%	0.0%	0.0%	0.0%	0.0%
石川県	異常なし	67,963	71,635	73,672	74,142	74,539
	5~30	85.3%	86.3%	86.5%	86.3%	85.9%
	保健指導判定	8,777	8,559	8,694	8,941	9,294
	31~50	11.0%	10.3%	10.2%	10.4%	10.7%
	受診勧奨判定	2,935	2,812	2,767	2,832	2,966
	51~	3.7%	3.4%	3.2%	3.3%	3.4%
不明・検査せず	15	9	6	5	1	
		0.0%	0.0%	0.0%	0.0%	0.0%

\* 保険者が社会保険診療報酬支払い基金を通じて国へ提出する報告書に基づく結果より

## 10) 経年推移

出典: 石川県生活習慣病検診管理指導協議会における課題検討結果報告

### (11) 結果 - $\gamma$ -GT ( $\gamma$ -GTP) -

		平成23年度	平成24年度	平成25年度	平成26年度	平成27年度
七尾市	異常なし	4,297	4,263	4,266	4,315	4,168
	5~30	83.7%	84.2%	84.3%	85.1%	85.0%
	保健指導判定	558	551	547	521	505
	31~50	10.9%	10.9%	10.8%	10.3%	10.3%
	受診勧奨判定	260	246	247	231	230
	51~	5.1%	4.9%	4.9%	4.6%	4.7%
不明・検査せず	20	5	2	2	3	
		0.4%	0.1%	0.0%	0.0%	0.1%
羽咋市	異常なし	1,692	1,850	1,816	1,890	1,957
	5~30	84.2%	85.5%	84.9%	86.4%	86.7%
	保健指導判定	228	220	227	216	213
	31~50	11.3%	10.2%	10.6%	9.9%	9.4%
	受診勧奨判定	89	94	94	81	87
	51~	4.4%	4.3%	4.4%	3.7%	3.9%
不明・検査せず	0	0	1	0	0	
		0.0%	0.0%	0.0%	0.0%	0.0%
志賀町	異常なし	2,089	2,262	2,231	2,153	2,220
	5~30	85.1%	83.6%	83.3%	84.1%	83.4%
	保健指導判定	253	301	302	272	307
	31~50	10.3%	11.1%	11.3%	10.6%	11.5%
	受診勧奨判定	113	141	145	135	135
	51~	4.6%	5.2%	5.4%	5.3%	5.1%
不明・検査せず	0	1	0	1	1	
		0.0%	0.0%	0.0%	0.0%	0.0%
宝達志水町	異常なし	1,182	1,292	1,290	1,225	1,200
	5~30	82.3%	83.7%	85.7%	85.5%	85.8%
	保健指導判定	168	173	153	150	146
	31~50	11.7%	11.2%	10.2%	10.5%	10.4%
	受診勧奨判定	87	77	62	57	53
	51~	6.1%	5.0%	4.1%	4.0%	3.8%
不明・検査せず	0	2	0	0	0	
		0.0%	0.1%	0.0%	0.0%	0.0%
中能登町	異常なし	1,338	1,516	1,602	1,442	1,494
	5~30	86.7%	86.1%	85.9%	86.3%	85.5%
	保健指導判定	142	179	189	159	181
	31~50	9.2%	10.2%	10.1%	9.5%	10.4%
	受診勧奨判定	59	66	72	69	72
	51~	3.8%	3.7%	3.9%	4.1%	4.1%
不明・検査せず	5	0	2	1	0	
		0.3%	0.0%	0.1%	0.1%	0.0%
管内	異常なし	10,598	11,183	11,205	11,025	11,039
	5~30	84.2%	84.5%	84.6%	85.3%	85.1%
	保健指導判定	1,349	1,424	1,418	1,318	1,352
	31~50	10.7%	10.8%	10.7%	10.2%	10.4%
	受診勧奨判定	608	624	620	573	577
	51~	4.8%	4.7%	4.7%	4.4%	4.4%
不明・検査せず	25	8	5	4	4	
		0.2%	0.1%	0.0%	0.0%	0.0%
石川県	異常なし	66,666	69,820	71,817	72,503	73,384
	5~30	83.7%	84.1%	84.4%	84.4%	84.5%
	保健指導判定	8,914	9,116	9,165	9,256	9,368
	31~50	11.2%	11.0%	10.8%	10.8%	10.8%
	受診勧奨判定	4,083	4,047	4,151	4,155	4,043
	51~	5.1%	4.9%	4.9%	4.8%	4.7%
不明・検査せず	27	32	6	6	5	
		0.0%	0.0%	0.0%	0.0%	0.0%

\* 保険者が社会保険診療報酬支払い基金を通じて国へ提出する報告書に基づく結果より

10) 経年推移

出典：石川県生活習慣病検診管理指導協議会における課題検討結果報告

(12) 結果－血糖値・ヘモグロビンA1c－

	平成23年度	平成24年度	平成25年度	平成26年度	平成27年度	
七尾市	異常なし	2,548	2,674	2,724	2,729	2,524
	血糖値100未満またはHbA1c5.2未満	49.6%	52.8%	53.8%	53.8%	51.4%
	保健指導判定	2,160	1,993	1,933	1,930	1,933
	血糖値110以上～126未満またはHbA1c5.2以上6.1未満	42.1%	39.3%	38.2%	38.1%	39.4%
	受診勧奨判定	423	397	397	401	433
	血糖値126以上またはHbA1c6.1以上	8.2%	7.8%	7.8%	7.9%	8.8%
	不明・検査せず	4	1	8	9	16
	0.1%	0.0%	0.2%	0.2%	0.3%	
羽咋市	異常なし	619	1,091	1,147	1,242	1,176
	血糖値100未満またはHbA1c5.2未満	30.8%	50.4%	53.6%	56.8%	52.1%
	保健指導判定	1,184	878	806	782	896
	血糖値110以上～126未満またはHbA1c5.2以上6.1未満	58.9%	40.6%	37.7%	35.8%	39.7%
	受診勧奨判定	205	179	172	163	185
	血糖値126以上またはHbA1c6.1以上	10.2%	8.3%	8.0%	7.5%	8.2%
	不明・検査せず	1	16	13	0	0
	0.0%	0.7%	0.6%	0.0%	0.0%	
志賀町	異常なし	1,329	1,533	1,563	1,458	1,464
	血糖値100未満またはHbA1c5.2未満	54.1%	56.7%	58.4%	56.9%	55.0%
	保健指導判定	919	938	912	914	990
	血糖値110以上～126未満またはHbA1c5.2以上6.1未満	37.4%	34.7%	34.1%	35.7%	37.2%
	受診勧奨判定	207	233	203	188	208
	血糖値126以上またはHbA1c6.1以上	8.4%	8.6%	7.6%	7.3%	7.8%
	不明・検査せず	0	1	0	1	1
	0.0%	0.0%	0.0%	0.0%	0.0%	
宝達志水町	異常なし	766	837	812	792	780
	血糖値100未満またはHbA1c5.2未満	53.3%	54.2%	54.0%	55.3%	55.8%
	保健指導判定	539	573	542	534	502
	血糖値110以上～126未満またはHbA1c5.2以上6.1未満	37.5%	37.1%	36.0%	37.3%	35.9%
	受診勧奨判定	132	134	150	106	117
	血糖値126以上またはHbA1c6.1以上	9.2%	8.7%	10.0%	7.4%	8.4%
	不明・検査せず	0	0	1	0	0
	0.0%	0.0%	0.1%	0.0%	0.0%	
中能登町	異常なし	605	721	817	772	852
	血糖値100未満またはHbA1c5.2未満	39.2%	40.9%	43.8%	46.2%	48.8%
	保健指導判定	784	853	873	747	739
	血糖値110以上～126未満またはHbA1c5.2以上6.1未満	50.8%	48.4%	46.8%	44.7%	42.3%
	受診勧奨判定	150	187	174	151	156
	血糖値126以上またはHbA1c6.1以上	9.7%	10.6%	9.3%	9.0%	8.9%
	不明・検査せず	5	0	1	1	0
	0.3%	0.0%	0.1%	0.1%	0.0%	
管内	異常なし	5,867	6,856	7,063	6,993	6,796
	血糖値100未満またはHbA1c5.2未満	46.6%	51.8%	53.3%	54.1%	52.4%
	保健指導判定	5,586	5,235	5,066	4,907	5,060
	血糖値110以上～126未満またはHbA1c5.2以上6.1未満	44.4%	39.5%	38.2%	38.0%	39.0%
	受診勧奨判定	1,117	1,130	1,096	1,009	1,099
	血糖値126以上またはHbA1c6.1以上	8.9%	8.5%	8.3%	7.8%	8.5%
	不明・検査せず	10	18	23	11	17
	0.1%	0.1%	0.2%	0.1%	0.1%	
石川県	異常なし	44,112	48,786	50,564	51,570	49,996
	血糖値100未満またはHbA1c5.2未満	55.4%	58.8%	59.4%	60.0%	57.6%
	保健指導判定	29,372	28,086	28,419	28,191	30,152
	血糖値110以上～126未満またはHbA1c5.2以上6.1未満	36.9%	33.8%	33.4%	32.8%	34.7%
	受診勧奨判定	6,194	6,118	6,131	6,140	6,633
	血糖値126以上またはHbA1c6.1以上	7.8%	7.4%	7.2%	7.1%	7.6%
	不明・検査せず	12	25	25	19	19
	0.0%	0.0%	0.0%	0.0%	0.0%	

\* 保険者が社会保険診療報酬支払い基金を通じて国へ提出する報告書に基づく結果より

10) 経年推移

出典：石川県生活習慣病検診管理指導協議会における課題検討結果報告

(13) 結果－尿検査－

		平成23年度	平成24年度	平成25年度	平成26年度	平成27年度	
七尾市	尿検査(蛋白)	(-) (±)	4,838	4,766	4,796	4,772	4,728
		(%)	94.2%	94.1%	94.7%	94.1%	96.4%
		(+)以上	292	220	256	284	173
		(%)	5.7%	4.3%	5.1%	5.6%	3.5%
	不明・検査せず	5	2	10	13	5	
	(%)	0.1%	0.0%	0.2%	0.3%	0.1%	
七尾市	尿検査(糖)	(-) (±)	4,923	4,766	4,834	4,827	4,652
		(%)	95.9%	94.1%	95.5%	95.2%	94.8%
		(+)以上	208	296	221	230	248
		(%)	4.1%	5.8%	4.4%	4.5%	5.1%
	不明・検査せず	4	3	7	12	6	
	(%)	0.1%	0.1%	0.1%	0.2%	0.1%	
羽咋市	尿検査(蛋白)	(-) (±)	1,876	2,069	2,038	2,117	2,164
		(%)	93.4%	95.6%	95.3%	96.8%	95.9%
		(+)以上	122	84	94	66	92
		(%)	6.1%	3.9%	4.4%	3.0%	4.1%
	不明・検査せず	11	11	6	4	1	
	(%)	0.5%	0.5%	0.3%	0.2%	0.0%	
羽咋市	尿検査(糖)	(-) (±)	1,890	2,035	2,044	2,092	2,167
		(%)	94.1%	94.0%	95.6%	95.7%	96.0%
		(+)以上	109	119	88	91	89
		(%)	5.4%	5.5%	4.1%	4.2%	3.9%
	不明・検査せず	10	10	6	4	1	
	(%)	0.5%	0.5%	0.3%	0.2%	0.0%	
志賀町	尿検査(蛋白)	(-) (±)	2,342	2,591	2,527	2,424	2,557
		(%)	95.4%	95.8%	94.4%	94.7%	96.0%
		(+)以上	111	113	150	133	103
		(%)	4.5%	4.2%	5.6%	5.2%	3.9%
	不明・検査せず	2	1	1	4	3	
	(%)	0.1%	0.0%	0.0%	0.2%	0.1%	
志賀町	尿検査(糖)	(-) (±)	2,371	2,555	2,582	2,460	2,525
		(%)	96.6%	94.5%	96.4%	96.1%	94.8%
		(+)以上	83	149	96	97	135
		(%)	3.4%	5.5%	3.6%	3.8%	5.1%
	不明・検査せず	1	1	0	4	3	
	(%)	0.0%	0.0%	0.0%	0.0%	0.1%	
宝達志水町	尿検査(蛋白)	(-) (±)	1,354	1,487	1,440	1,367	1,342
		(%)	94.2%	96.3%	95.7%	95.5%	95.9%
		(+)以上	76	55	64	61	53
		(%)	5.3%	3.6%	4.3%	4.3%	3.8%
	不明・検査せず	7	2	1	4	4	
	(%)	0.5%	0.1%	0.1%	0.3%	0.3%	
宝達志水町	尿検査(糖)	(-) (±)	1,360	1,487	1,436	1,376	1,346
		(%)	94.6%	96.3%	95.4%	96.1%	96.2%
		(+)以上	70	55	68	51	49
		(%)	4.9%	3.6%	4.5%	3.6%	3.5%
	不明・検査せず	7	2	1	5	4	
	(%)	0.5%	0.1%	0.1%	0.3%	0.3%	
中能登町	尿検査(蛋白)	(-) (±)	1,483	1,676	1,786	1,588	1,676
		(%)	96.0%	95.2%	95.8%	95.0%	95.9%
		(+)以上	54	79	60	68	62
		(%)	3.5%	4.5%	3.2%	4.1%	3.5%
	不明・検査せず	7	6	19	15	9	
	(%)	0.5%	0.3%	1.0%	0.9%	0.5%	
中能登町	尿検査(糖)	(-) (±)	1,471	1,667	1,775	1,592	1,640
		(%)	95.3%	94.7%	95.2%	95.3%	93.9%
		(+)以上	68	87	73	65	98
		(%)	4.4%	4.9%	3.9%	3.9%	5.6%
	不明・検査せず	5	7	17	14	9	
	(%)	0.3%	0.4%	0.9%	0.8%	0.5%	
管内	尿検査(蛋白)	(-) (±)	11,893	12,589	12,587	12,268	12,467
		(%)	94.5%	95.1%	95.0%	95.0%	96.1%
		(+)以上	655	551	624	612	483
		(%)	5.2%	4.2%	4.7%	4.7%	3.7%
	不明・検査せず	32	22	37	40	22	
	(%)	0.3%	0.2%	0.3%	0.3%	0.2%	
管内	尿検査(糖)	(-) (±)	12,015	12,510	12,671	12,347	12,330
		(%)	95.5%	94.5%	95.6%	95.6%	95.1%
		(+)以上	538	706	546	534	619
		(%)	4.3%	5.3%	4.1%	4.1%	4.8%
	不明・検査せず	27	23	31	39	23	
	(%)	0.2%	0.2%	0.2%	0.3%	0.2%	
石川県	尿検査(蛋白)	(-) (±)	75,591	78,615	80,811	81,697	83,578
		(%)	94.9%	94.7%	94.9%	95.1%	96.3%
		(+)以上	4,001	4,297	4,222	4,093	3,129
		(%)	5.0%	5.2%	5.0%	4.8%	3.6%
	不明・検査せず	98	103	106	130	93	
	(%)	0.1%	0.1%	0.1%	0.2%	0.1%	
石川県	尿検査(糖)	(-) (±)	76,650	80,015	82,124	82,806	82,536
		(%)	96.2%	96.4%	96.5%	96.4%	95.1%
		(+)以上	2,951	2,904	2,918	2,991	4,171
		(%)	3.7%	3.5%	3.4%	3.5%	4.8%
	不明・検査せず	89	96	97	123	93	
	(%)	0.1%	0.1%	0.1%	0.1%	0.1%	

\* 保険者が社会保険診療報酬支払い基金を通じて国へ提出する報告書に基づく結果より

10) 経年推移

出典: 石川県生活習慣病検診管理指導協議会における課題検討結果報告

(14) 結果－クレアチニン－

		平成23年度	平成24年度	平成25年度	平成26年度	平成27年度
七尾市	検査実施者数	5,090	4,997	4,984	5,009	4,864
	%	99.1%	98.7%	98.5%	98.8%	99.1%
	異常なし	5,003	4,923	4,935	4,957	4,819
	男性 ≤1.2mg/dl 女性 ≤1.0mg/dl	98.3%	98.5%	99.0%	99.0%	99.1%
	要医療	87	74	49	52	45
	男性 1.2mg/dl< 女性 1.0mg/dl<	1.7%	1.5%	1.0%	1.0%	0.9%
羽咋市	検査実施者数	1,982	2,137	2,114	2,176	2,209
	%	98.7%	98.8%	98.9%	99.5%	97.9%
	異常なし	1,956	2,108	2,091	2,155	2,187
	男性 ≤1.2mg/dl 女性 ≤1.0mg/dl	98.7%	98.6%	98.9%	99.0%	99.0%
	要医療	26	29	23	21	22
	男性 1.2mg/dl< 女性 1.0mg/dl<	1.3%	1.4%	1.1%	1.0%	1.0%
志賀町	検査実施者数	2,452	2,695	2,661	2,541	2,644
	%	99.9%	99.6%	99.4%	99.2%	99.3%
	異常なし	2,421	2,653	2,635	2,505	2,603
	男性 ≤1.2mg/dl 女性 ≤1.0mg/dl	98.7%	98.4%	99.0%	98.6%	98.4%
	要医療	31	42	26	36	41
	男性 1.2mg/dl< 女性 1.0mg/dl<	1.3%	1.6%	1.0%	1.4%	1.6%
宝達志水町	検査実施者数	1,352	1,516	1,484	1,417	1,380
	%	94.1%	98.2%	98.6%	99.0%	98.6%
	異常なし	1,332	1,489	1,473	1,402	1,365
	男性 ≤1.2mg/dl 女性 ≤1.0mg/dl	98.5%	98.2%	99.3%	98.9%	98.9%
	要医療	20	27	11	15	15
	男性 1.2mg/dl< 女性 1.0mg/dl<	1.5%	1.8%	0.7%	1.1%	1.1%
中能登町	検査実施者数	1,535	1,755	1,861	1,652	1,727
	%	99.4%	99.7%	99.8%	98.9%	98.9%
	異常なし	1,500	1,725	1,843	1,618	1,688
	男性 ≤1.2mg/dl 女性 ≤1.0mg/dl	97.7%	98.3%	99.0%	97.9%	97.7%
	要医療	35	30	18	34	39
	男性 1.2mg/dl< 女性 1.0mg/dl<	2.3%	1.7%	1.0%	2.1%	2.3%
管内	検査実施者数	12,411	13,100	13,104	12,795	12,824
	%	98.7%	99.0%	98.9%	99.0%	98.9%
	異常なし	12,212	12,898	12,977	12,637	12,662
	男性 ≤1.2mg/dl 女性 ≤1.0mg/dl	98.4%	98.5%	99.0%	98.8%	98.7%
	要医療	199	202	127	158	162
	男性 1.2mg/dl< 女性 1.0mg/dl<	1.6%	1.5%	1.0%	1.2%	1.3%
石川県	検査実施者数	78,184	81,306	82,805	83,414	84,338
	%	98.1%	97.9%	97.3%	97.1%	97.2%
	異常なし	77,069	80,196	81,703	82,419	83,307
	男性 ≤1.2mg/dl 女性 ≤1.0mg/dl	98.6%	98.6%	98.7%	98.8%	98.8%
	要医療	1,115	1,110	1,102	995	1,031
	男性 1.2mg/dl< 女性 1.0mg/dl<	1.4%	1.4%	1.3%	1.2%	1.2%

\* 保険者が社会保険診療報酬支払い基金を通じて国へ提出する報告書に基づく結果より

10) 経年推移

出典: 石川県生活習慣病検診管理指導協議会における課題検討結果報告

(15) 推算糸球体濾過量

		平成23年度	平成24年度	平成25年度	平成26年度	平成27年度	
七尾市	検査実施者数	4,923	4,880	4,840	4,851	4,703	
	%	99.2%	98.7%	98.6%	95.7%	98.5%	
	ステージ1・2	60ml/min/1.73m <sup>2</sup> 以上 尿蛋白ー	3,788 76.9%	4,022 82.4%	3,976 82.1%	3,837 79.1%	3,770 80.2%
	ステージ3	50~60ml/min/1.73m <sup>2</sup> 未満	707 14.4%	473 9.7%	546 11.3%	652 13.4%	593 12.6%
		40~50ml/min/1.73m <sup>2</sup> 未満	190 3.9%	139 2.8%	109 2.3%	131 2.7%	138 2.9%
		30~40ml/min/1.73m <sup>2</sup> 未満	38 0.8%	30 0.6%	28 0.6%	29 0.6%	22 0.5%
	ステージ4・5	30ml/min/1.73m <sup>2</sup> 未満	20 0.4%	16 0.3%	14 0.3%	12 0.2%	11 0.2%
	60ml/min/1.73m <sup>2</sup> 以上 尿蛋白+以上	180 3.7%	200 4.1%	167 3.5%	190 3.9%	169 3.6%	
	CKD該当者	1,135 23.1%	858 17.6%	864 17.9%	1,014 20.9%	933 19.8%	
	羽咋市	検査実施者数	1,894	2,060	2,027	2,092	2,143
%		98.4%	98.9%	99.2%	95.7%	97.9%	
ステージ1・2		60ml/min/1.73m <sup>2</sup> 以上 尿蛋白ー	1,467 77.5%	1,687 81.9%	1,642 81.0%	1,650 78.9%	1,709 79.7%
ステージ3		50~60ml/min/1.73m <sup>2</sup> 未満	263 13.9%	231 11.2%	247 12.2%	303 14.5%	273 12.7%
		40~50ml/min/1.73m <sup>2</sup> 未満	64 3.4%	40 1.9%	60 3.0%	78 3.7%	95 4.4%
		30~40ml/min/1.73m <sup>2</sup> 未満	13 0.7%	15 0.7%	14 0.7%	13 0.6%	10 0.5%
ステージ4・5		30ml/min/1.73m <sup>2</sup> 未満	6 0.3%	7 0.3%	5 0.2%	3 0.1%	3 0.1%
60ml/min/1.73m <sup>2</sup> 以上 尿蛋白+以上		81 4.3%	80 3.9%	59 2.9%	45 2.2%	53 2.5%	
CKD該当者		427 22.5%	373 18.1%	385 19.0%	442 21.1%	434 20.3%	
志賀町		検査実施者数	2,372	2,468	2,563	2,461	2,564
	%	99.9%	99.6%	99.3%	96.1%	99.3%	
	ステージ1・2	60ml/min/1.73m <sup>2</sup> 以上 尿蛋白ー	1,861 78.5%	2,052 83.1%	2,086 81.4%	1,948 79.2%	2,040 79.6%
	ステージ3	50~60ml/min/1.73m <sup>2</sup> 未満	338 14.2%	244 9.9%	296 11.5%	331 13.4%	353 13.8%
		40~50ml/min/1.73m <sup>2</sup> 未満	80 3.4%	61 2.5%	58 2.3%	78 3.2%	64 2.5%
		30~40ml/min/1.73m <sup>2</sup> 未満	12 0.5%	16 0.6%	14 0.5%	16 0.7%	16 0.6%
	ステージ4・5	30ml/min/1.73m <sup>2</sup> 未満	6 0.3%	8 0.3%	10 0.4%	10 0.4%	10 0.4%
	60ml/min/1.73m <sup>2</sup> 以上 尿蛋白+以上	75 3.2%	87 3.5%	99 3.9%	78 3.2%	81 3.2%	
	CKD該当者	511 21.5%	416 16.9%	477 18.6%	513 20.8%	524 20.4%	
	宝達志水町	検査実施者数	1,283	1,444	1,426	1,372	801
%		94.1%	98.0%	98.5%	95.8%	59.6%	
ステージ1・2		60ml/min/1.73m <sup>2</sup> 以上 尿蛋白ー	914 71.2%	1,167 80.8%	1,132 79.4%	1,013 73.8%	586 73.2%
ステージ3		50~60ml/min/1.73m <sup>2</sup> 未満	267 20.8%	184 12.7%	204 14.3%	256 18.7%	160 20.0%
		40~50ml/min/1.73m <sup>2</sup> 未満	54 4.2%	41 2.8%	43 3.0%	52 3.8%	40 5.0%
		30~40ml/min/1.73m <sup>2</sup> 未満	11 0.9%	12 0.8%	10 0.7%	10 0.7%	7 0.9%
ステージ4・5		30ml/min/1.73m <sup>2</sup> 未満	2 0.2%	7 0.5%	3 0.2%	5 0.4%	0 0.0%
60ml/min/1.73m <sup>2</sup> 以上 尿蛋白+以上		35 2.7%	33 2.3%	34 2.4%	36 2.6%	8 1.0%	
CKD該当者		369 28.8%	277 19.2%	294 20.6%	359 26.2%	215 26.8%	
中能登町		検査実施者数	1,490	1,694	1,777	1,601	1,665
	%	99.5%	99.3%	99.2%	95.8%	98.7%	
	ステージ1・2	60ml/min/1.73m <sup>2</sup> 以上 尿蛋白ー	1,096 73.6%	1,378 81.3%	1,429 80.4%	1,235 77.1%	1,225 73.6%
	ステージ3	50~60ml/min/1.73m <sup>2</sup> 未満	259 17.4%	190 11.2%	225 12.7%	225 14.1%	276 16.6%
		40~50ml/min/1.73m <sup>2</sup> 未満	89 6.0%	60 3.5%	72 4.1%	74 4.6%	80 4.8%
		30~40ml/min/1.73m <sup>2</sup> 未満	18 1.2%	15 0.9%	13 0.7%	23 1.4%	24 1.4%
	ステージ4・5	30ml/min/1.73m <sup>2</sup> 未満	6 0.4%	4 0.2%	5 0.3%	2 0.1%	9 0.5%
	60ml/min/1.73m <sup>2</sup> 以上 尿蛋白+以上	22 1.5%	47 2.8%	33 1.9%	42 2.6%	51 3.1%	
	CKD該当者	394 26.4%	316 18.7%	348 19.6%	366 22.9%	440 26.4%	
	管内	検査実施者数	11,962	12,546	12,633	12,377	11,876
%		98.7%	98.9%	98.9%	95.8%	94.4%	
ステージ1・2		60ml/min/1.73m <sup>2</sup> 以上 尿蛋白ー	9,126 76.3%	10,306 82.1%	10,265 81.3%	9,683 78.2%	9,330 78.6%
ステージ3		50~60ml/min/1.73m <sup>2</sup> 未満	1,834 15.3%	1,322 10.5%	1,518 12.0%	1,767 14.3%	1,655 13.9%
		40~50ml/min/1.73m <sup>2</sup> 未満	477 4.0%	341 2.7%	342 2.7%	413 3.3%	417 3.5%
		30~40ml/min/1.73m <sup>2</sup> 未満	92 0.8%	88 0.7%	79 0.6%	91 0.7%	79 0.7%
ステージ4・5		30ml/min/1.73m <sup>2</sup> 未満	40 0.3%	42 0.3%	37 0.3%	32 0.3%	33 0.3%
60ml/min/1.73m <sup>2</sup> 以上 尿蛋白+以上		393 3.3%	447 3.6%	392 3.1%	391 3.2%	362 3.0%	
CKD該当者		2,836 23.7%	2,240 17.9%	2,368 18.7%	2,694 21.8%	2,546 21.4%	
石川県		検査実施者数	75,457	78,464	79,966	80,453	80,807
	%	98.0%	97.9%	97.2%	93.6%	96.4%	
	ステージ1・2	60ml/min/1.73m <sup>2</sup> 以上 尿蛋白ー	60,283 79.9%	65,124 83.0%	65,505 81.9%	64,998 80.8%	64,972 80.4%
	ステージ3	50~60ml/min/1.73m <sup>2</sup> 未満	9,398 12.5%	7,743 9.9%	8,959 11.2%	9,727 12.1%	9,981 12.4%
		40~50ml/min/1.73m <sup>2</sup> 未満	2,509 3.3%	2,038 2.6%	2,114 2.6%	2,361 2.9%	2,488 3.1%
		30~40ml/min/1.73m <sup>2</sup> 未満	501 0.7%	497 0.6%	482 0.6%	548 0.7%	547 0.7%
	ステージ4・5	30ml/min/1.73m <sup>2</sup> 未満	223 0.3%	217 0.3%	211 0.3%	218 0.3%	234 0.3%
	60ml/min/1.73m <sup>2</sup> 以上 尿蛋白+以上	2,543 3.4%	2,845 3.6%	2,695 3.4%	2,601 3.2%	2,585 3.2%	
	CKD該当者	15,174 20.1%	13,340 17.0%	14,461 18.1%	15,455 19.2%	15,835 19.6%	

\* 保険者が社会保険診療報酬支払い基金を通じて国へ提出する報告書に基づく結果より