

1) 医療従事者数

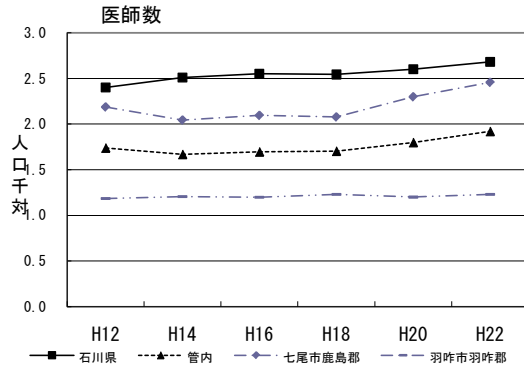
出典：医師・歯科医師・薬剤師調査及び保健師・助産師・看護師・准看護師業務従事者届

医師数

	H12	H14	H16	H18	H20	H22
石川県	2,809	2,941	2,981	2,980	3,028	3,123
管内	260	246	246	243	253	261
七尾市鹿島郡	181	167	169	166	181	188
羽咋市羽咋郡	79	79	77	77	72	73

人口千対

	H12	H14	H16	H18	H20	H22
石川県	2.4	2.5	2.6	2.5	2.6	2.7
管内	1.7	1.7	1.7	1.7	1.8	1.9
七尾市鹿島郡	2.2	2.0	2.1	2.1	2.3	2.5
羽咋市羽咋郡	1.2	1.2	1.2	1.2	1.2	1.2

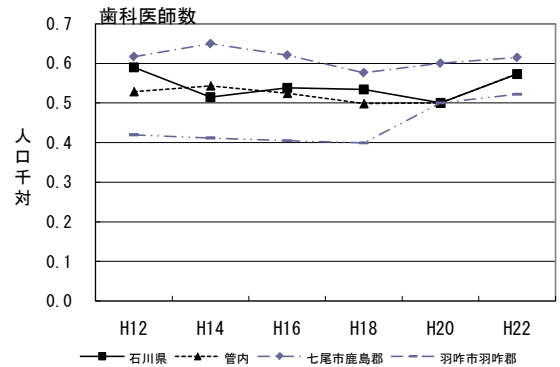


歯科医師数

	H12	H14	H16	H18	H20	H22
石川県	690	603	628	626	638	667
管内	79	80	76	71	74	78
七尾市鹿島郡	51	53	50	46	46	47
羽咋市羽咋郡	28	27	26	25	28	31

人口千対

	H12	H14	H16	H18	H20	H22
石川県	0.6	0.5	0.5	0.5	0.5	0.6
管内	0.5	0.5	0.5	0.5	0.5	0.6
七尾市鹿島郡	0.6	0.6	0.6	0.6	0.6	0.6
羽咋市羽咋郡	0.4	0.4	0.4	0.4	0.5	0.5

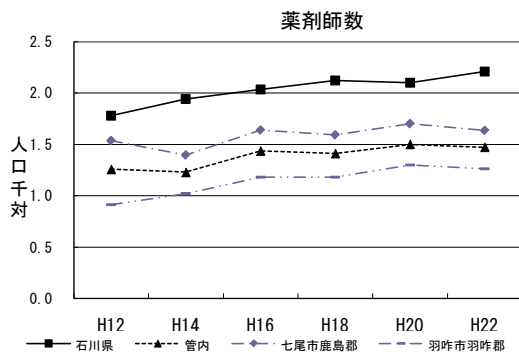


薬剤師数

	H12	H14	H16	H18	H20	H22
石川県	2,080	2,274	2,375	2,484	2,505	2,572
管内	188	181	208	201	211	200
七尾市鹿島郡	127	114	132	127	134	125
羽咋市羽咋郡	61	67	76	74	77	75

人口千対

	H12	H14	H16	H18	H20	H22
石川県	1.8	1.9	2.0	2.1	2.1	2.2
管内	1.3	1.2	1.4	1.4	1.5	1.5
七尾市鹿島郡	1.5	1.4	1.6	1.6	1.7	1.6
羽咋市羽咋郡	0.9	1.0	1.2	1.2	1.3	1.3

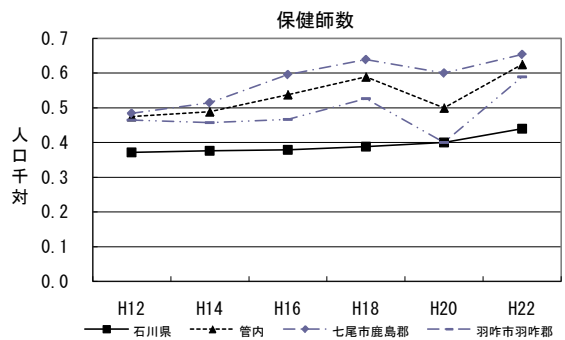


保健師数

	H12	H14	H16	H18	H20	H22
石川県	435	441	443	455	467	512
管内	71	72	78	84	72	85
七尾市鹿島郡	40	42	48	51	47	50
羽咋市羽咋郡	31	30	30	33	25	35

人口千対

	H12	H14	H16	H18	H20	H22
石川県	0.4	0.4	0.4	0.4	0.4	0.4
管内	0.5	0.5	0.5	0.6	0.5	0.6
七尾市鹿島郡	0.5	0.5	0.6	0.6	0.6	0.7
羽咋市羽咋郡	0.5	0.5	0.5	0.5	0.4	0.6

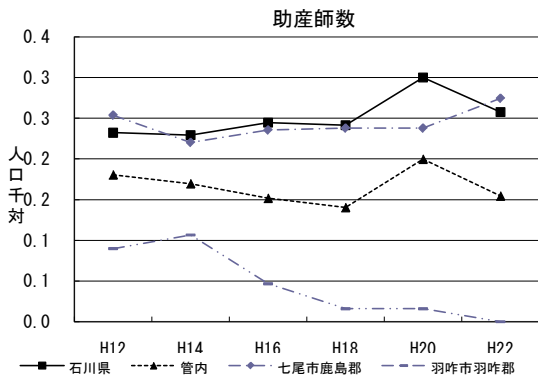


助産師数

	H12	H14	H16	H18	H20	H22
石川県	272	269	286	283	310	300
管内	27	25	22	20	21	21
七尾市・鹿島郡	21	18	19	19	19	21
羽咋市・羽咋郡	6	7	3	1	2	0

人口千対

	H12	H14	H16	H18	H20	H22
石川県	0.2	0.2	0.2	0.2	0.3	0.3
管内	0.2	0.2	0.2	0.1	0.2	0.2
七尾市・鹿島郡	0.3	0.2	0.2	0.2	0.2	0.3
羽咋市・羽咋郡	0.1	0.1	0.0	0.0	0.0	0.0

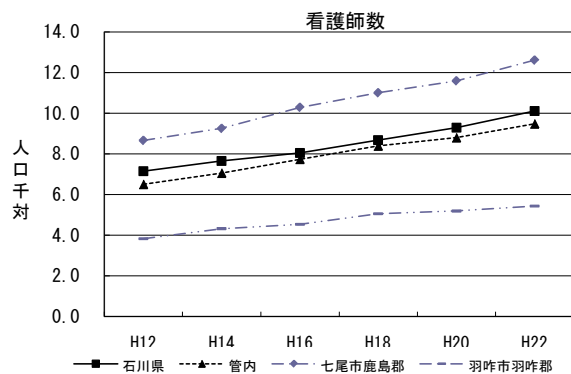


看護師数

	H12	H14	H16	H18	H20	H22
石川県	8,373	8,971	9,399	10,179	10,829	11,779
管内	973	1,040	1,122	1,196	1,230	1,288
七尾市・鹿島郡	717	756	830	879	910	965
羽咋市・羽咋郡	256	284	292	317	320	323

人口千対

	H12	H14	H16	H18	H20	H22
石川県	7.2	7.7	8.0	8.7	9.3	10.1
管内	6.5	7.1	7.7	8.4	8.8	9.5
七尾市・鹿島郡	8.7	9.3	10.3	11.0	11.6	12.6
羽咋市・羽咋郡	3.8	4.3	4.5	5.1	5.2	5.4



准看護師数

	H12	H14	H16	H18	H20	H22
石川県	4,336	4,232	4,014	3,922	3,722	3,628
管内	588	571	549	553	528	476
七尾市・鹿島郡	388	375	363	368	359	313
羽咋市・羽咋郡	200	196	186	185	169	163

人口千対

	H12	H14	H16	H18	H20	H22
石川県	3.7	3.6	3.4	3.3	3.2	3.1
管内	3.9	3.9	3.8	3.9	3.8	3.5
七尾市・鹿島郡	4.7	4.6	4.5	4.6	4.6	4.1
羽咋市・羽咋郡	3.0	3.0	2.9	3.0	2.8	2.7

