

10 特定健康診査

- 特定保健指導

1) 特定健康診査の状況

出典: 石川県生活習慣病検診管理指導協議会における課題検討結果報告
(平成28年度)

		石川県	管内	七尾市	羽咋市	志賀町	宝達志水町	中能登町
対象者数		179,102	23,676	9,633	4,245	4,231	2,341	3,226
特定健康診	受診者数	80,701	12,044	4,484	2,107	2,445	1,393	1,615
	受診率	45.1%	50.9%	46.5%	49.6%	57.8%	59.5%	50.1%
	評価対象者	80,707	12,048	4,486	2,107	2,447	1,393	1,615
特定保健指導	対象者	8,323	1,350	511	236	238	156	209
	率	10.3%	11.2%	11.4%	11.2%	9.7%	11.2%	12.9%
	利用者	5,057	1,035	392	208	164	133	138
	率	60.8%	76.7%	76.7%	88.1%	68.9%	85.3%	66.0%
	終了者	4,728	988	372	193	164	128	131
実施率	56.8%	73.2%	72.8%	81.8%	68.9%	82.1%	62.7%	

※石川県の数は市町国保の合計とする。

2) 特定保健指導の状況(積極的支援)

(平成28年度)

		石川県	管内	七尾市	羽咋市	志賀町	宝達志水町	中能登町	
評価対象者		80,707	12,048	4,486	2,107	2,447	1,393	1,615	
積極的支援	対象者	1,833	271	114	34	52	29	42	
	率	2.3%	2.2%	2.5%	1.6%	2.1%	2.1%	2.6%	
	利用者	人数	945	187	82	20	39	20	26
		率	51.6%	69.0%	71.9%	58.8%	75.0%	69.0%	61.9%
	終了者	人数	633	144	62	6	39	15	22
		率	34.5%	53.1%	54.4%	17.6%	75.0%	51.7%	52.4%
	中断者率	33.0%	23.0%	24.4%	70.0%	0.0%	25.0%	15.4%	
	服薬除外者	2,985	516	184	90	103	53	86	

※石川県の数は市町国保の合計とする。

3) 特定保健指導の状況(動機付け支援)

(平成28年度)

		石川県	管内	七尾市	羽咋市	志賀町	宝達志水町	中能登町	
評価対象者		80,707	12,048	4,486	2,107	2,447	1,393	1,615	
動機付け支援	対象者	6,490	1,079	397	202	186	127	167	
	率	8.0%	9.0%	8.8%	9.6%	7.6%	9.1%	10.3%	
	利用者	人数	4,112	848	310	188	125	113	112
		率	63.4%	78.6%	78.1%	93.1%	67.2%	89.0%	67.1%
	終了者	人数	4,095	844	310	187	125	113	109
		率	63.1%	78.2%	78.1%	92.6%	67.2%	89.0%	65.3%
	中断率	0.4%	0.5%	0.0%	0.5%	0.0%	0.0%	2.7%	
	服薬除外者	16,849	2,723	1,013	420	625	341	324	

※石川県の数は市町国保の合計とする。

4) 内臓脂肪症候群・服薬に関する状況

(平成28年度)

		石川県	管内	七尾市	羽咋市	志賀町	宝達志水町	中能登町
評価対象者		80,707	12,048	4,486	2,107	2,447	1,393	1,615
内臓脂肪症候群	人数	15,799	2,568	951	426	521	316	354
	率	19.6%	21.3%	21.2%	20.2%	21.3%	22.7%	21.9%
内臓脂肪症候群予備群	人数	8,267	1,260	460	196	280	156	168
	率	10.2%	10.5%	10.3%	9.3%	11.4%	11.2%	10.4%
高血圧症の治療	人数	30,879	4,900	1,756	794	1,128	604	618
	率	38.3%	40.7%	39.1%	37.7%	46.1%	43.4%	38.3%
脂質異常症の治療	人数	23,788	3,550	1,333	594	760	422	441
	率	29.5%	29.5%	29.7%	28.2%	31.1%	30.3%	27.3%
糖尿病の治療	人数	7,657	1,311	470	189	278	169	205
	率	9.5%	10.9%	10.5%	9.0%	11.4%	12.1%	12.7%

※石川県の数は市町国保の合計とする。

5) 特定健康診査

出典: 石川県生活習慣病検診管理指導協議会における課題検討結果報告
(平成28年度)

	石川県	管内	七尾市	羽咋市	志賀町	宝達志水町	中能登町	
受診者数	83,790	12,454	4,652	2,173	2,530	1,439	1,660	
腹囲 男性85cm以上 女性:90cm以上 または BMI 25以上	31,569	5,095	1,894	843	1,067	620	671	
(%)	37.7%	40.9%	40.7%	38.8%	42.2%	43.1%	40.4%	
腹囲	男性:85cm未満 女性:90cm未満	56,124	8,070	3,039	1,448	1,619	888	1,076
	(%)	67.0%	64.8%	65.3%	66.6%	64.0%	61.7%	64.8%
	男性:85cm以上 女性:90cm以上	27,643	4,369	1,604	725	906	550	584
	(%)	33.0%	35.1%	34.5%	33.4%	35.8%	38.2%	35.2%
実施せず	23	15	9	0	5	1	0	
(%)	0.0%	0.1%	0.2%	0.0%	0.2%	0.1%	0.0%	
BMI	18.5未満	5,890	685	257	140	127	83	78
	(%)	7.0%	5.5%	5.5%	6.4%	5.0%	5.8%	4.7%
	18.5~25未満	56,981	8,216	3,043	1,475	1,620	961	1,117
	(%)	68.0%	66.0%	65.4%	67.9%	64.0%	66.8%	67.3%
25以上	20,852	3,546	1,349	558	779	395	465	
(%)	24.9%	28.5%	29.0%	25.7%	30.8%	27.4%	28.0%	
実施せず	7	7	3	0	4	0	0	
(%)	0.0%	0.1%	0.1%	0.0%	0.2%	0.0%	0.0%	
血圧	異常なし ~129 and ~84	45,394	6,479	2,460	1,205	1,251	789	774
	(%)	54.2%	52.0%	52.9%	55.5%	49.4%	54.8%	46.6%
	保健指導判定 130~139 or 85~	18,828	2,716	947	488	603	320	358
	(%)	22.5%	21.8%	20.4%	22.5%	23.8%	22.2%	21.6%
受診勧奨判定 140~ or 90~	19,560	3,251	1,242	480	671	330	528	
(%)	23.3%	26.1%	26.7%	22.1%	26.5%	22.9%	31.8%	
不明・検査せず	8	8	3	0	5	0	0	
(%)	0.0%	0.1%	0.1%	0.0%	0.2%	0.0%	0.0%	

5) 特定健康診査

出典：石川県生活習慣病検診管理指導協議会における課題検討結果報告
(平成28年度)

	石川県	管内	七尾市	羽咋市	志賀町	宝達志水町	中能登町	
受診者数	83,790	12,454	4,652	2,173	2,530	1,439	1,660	
中性脂肪	異常なし ~149	64,002	9,374	3,485	1,559	1,963	1,123	1,244
	(%)	76.4%	75.3%	74.9%	71.7%	77.6%	78.0%	74.9%
	保健指導判定 150~299	17,253	2,696	1,019	538	498	273	368
	(%)	20.6%	21.6%	21.9%	24.8%	19.7%	19.0%	22.2%
	受診勧奨判定 300~	2,527	377	147	76	64	43	47
(%)	3.0%	3.0%	3.2%	3.5%	2.5%	3.0%	2.8%	
不明・検査せず	8	7	1	0	5	0	1	
(%)	0.0%	0.1%	0.0%	0.0%	0.2%	0.0%	0.1%	
HDLコレステロール	異常なし 40~	78,454	11,541	4,333	1,980	2,354	1,339	1,535
	(%)	93.6%	92.7%	93.1%	91.1%	93.0%	93.1%	92.5%
	保健指導判定 35~39	4,038	690	249	146	123	73	99
	(%)	4.8%	5.5%	5.4%	6.7%	4.9%	5.1%	6.0%
	受診勧奨判定 ~34	1,287	213	69	47	45	27	25
(%)	1.5%	1.7%	1.5%	2.2%	1.8%	1.9%	1.5%	
不明・検査せず	11	10	1	0	8	0	1	
(%)	0.0%	0.1%	0.0%	0.0%	0.3%	0.0%	0.1%	
LDLコレステロール	異常なし ~119	44,908	6,892	2,618	1,186	1,395	770	923
	(%)	53.6%	55.3%	56.3%	54.6%	55.1%	53.5%	55.6%
	保健指導判定 120~139	20,232	2,935	1,042	540	619	355	379
	(%)	24.1%	23.6%	22.4%	24.9%	24.5%	24.7%	22.8%
	受診勧奨判定 140~	18,638	2,618	992	447	508	314	357
(%)	22.2%	21.0%	21.3%	20.6%	20.1%	21.8%	21.5%	
不明・検査せず	12	9	0	0	8	0	1	
(%)	0.0%	0.1%	0.0%	0.0%	0.3%	0.0%	0.1%	

* 保険者が社会保険診療報酬支払い基金を通じて国へ提出する報告書に基づく結果より

5) 特定健康診査

出典：石川県生活習慣病検診管理指導協議会における課題検討結果報告
(平成28年度)

	石川県	管内	七尾市	羽咋市	志賀町	宝達志水町	中能登町	
受診者数	83,790	12,454	4,652	2,173	2,530	1,439	1,660	
A S T (G O T)	異常なし 8~30	73,419	10,894	4,045	1,932	2,194	1,256	1,467
	(%)	87.6%	87.5%	87.0%	88.9%	86.7%	87.3%	88.4%
	保健指導判定 31~50	8,672	1,330	523	204	289	151	163
	(%)	10.3%	10.7%	11.2%	9.4%	11.4%	10.5%	9.8%
	受診勧奨判定 51~	1,696	227	84	37	45	32	29
(%)	2.0%	1.8%	1.8%	1.7%	1.8%	2.2%	1.7%	
不明・検査せず	3	3	0	0	2	0	1	
(%)	0.0%	0.0%	0.0%	0.0%	0.1%	0.0%	0.1%	
A L T (G P T)	異常なし 5~30	72,323	10,811	4,019	1,886	2,191	1,243	1,472
	(%)	86.3%	86.8%	86.4%	86.8%	86.6%	86.4%	88.7%
	保健指導判定 31~50	8,627	1,268	487	232	260	150	139
	(%)	10.3%	10.2%	10.5%	10.7%	10.3%	10.4%	8.4%
	受診勧奨判定 51~	2,837	372	146	55	77	46	48
(%)	3.4%	3.0%	3.1%	2.5%	3.0%	3.2%	2.9%	
不明・検査せず	3	3	0	0	2	0	1	
(%)	0.0%	0.0%	0.0%	0.0%	0.1%	0.0%	0.1%	
γ - G T P (G T P)	異常なし ~50	71,016	10,624	3,961	1,886	2,122	1,224	1,431
	(%)	84.8%	85.3%	85.1%	86.8%	83.9%	85.1%	86.2%
	保健指導判定 51~100	8,943	1,277	470	209	280	150	168
	(%)	10.7%	10.3%	10.1%	9.6%	11.1%	10.4%	10.1%
	受診勧奨判定 101~	3,827	549	220	78	126	65	60
(%)	4.6%	4.4%	4.7%	3.6%	5.0%	4.5%	3.6%	
不明・検査せず	4	4	1	0	2	0	1	
(%)	0.0%	0.0%	0.0%	0.0%	0.1%	0.0%	0.1%	
血 糖 値 ・ ヘ モ グ ロ ビ ン A 1 c	異常なし 血糖値100未満またはHbA1c5.6未満	46,776	6,079	2,287	1,068	1,264	726	734
	(%)	55.8%	48.8%	49.2%	49.1%	50.0%	50.5%	44.2%
	保健指導判定 血糖値110以上~ 126未満またはHb A1c5.6以上6.5未満	30,234	5,200	1,945	910	1,019	565	761
	(%)	36.1%	41.8%	41.8%	41.9%	40.3%	39.3%	45.8%
	受診勧奨判定 血糖値126以上または HbA1c6.5以上	6,673	1,161	414	195	242	148	162
(%)	8.0%	9.3%	8.9%	9.0%	9.6%	10.3%	9.8%	
不明・検査せず	0	14	6	0	5	0	3	
(%)	0.0%	0.1%	0.1%	0.0%	0.2%	0.0%	0.2%	

* 保険者が社会保険診療報酬支払い基金を通じて国へ提出する報告書に基づく結果より

5) 特定健康診査

出典：石川県生活習慣病検診管理指導協議会における課題検討結果報告
(平成28年度)

		石川県	管内	七尾市	羽咋市	志賀町	宝達志水町	中能登町
受診者数		83,790	12,454	4,652	2,173	2,530	1,439	1,660
尿検査 (蛋白)	(-) (±)	79,626	11,803	4,393	2,095	2,371	1,366	1,578
	(%)	95.0%	94.8%	94.4%	96.4%	93.7%	94.9%	95.1%
	(+)以上	4,074	627	253	76	151	70	77
	(%)	4.9%	5.0%	5.4%	3.5%	6.0%	4.9%	4.6%
不明・検査せず		90	24	6	2	8	3	5
(%)		0.1%	0.2%	0.1%	0.1%	0.3%	0.2%	0.3%
尿検査 (糖)	(-) (±)	80,577	11,836	4,441	2,051	2,403	1,368	1,573
	(%)	96.2%	95.0%	95.5%	94.4%	95.0%	95.1%	94.8%
	(+)以上	3,129	594	206	120	120	66	82
	(%)	3.7%	4.8%	4.4%	5.5%	4.7%	4.6%	4.9%
不明・検査せず		84	24	5	2	7	5	5
(%)		0.1%	0.2%	0.1%	0.1%	0.3%	0.3%	0.3%
検査実施者数		82,212	12,227	4,603	2,130	2,502	1,416	1,576
(%)		98.1%	98.2%	98.9%	98.0%	98.9%	98.4%	94.9%
クレアチニン	異常なし 男性 ≤1.2mg/dl 女性 ≤1.0mg/dl	81,065	12,052	4,545	2,109	2,462	1,395	1,541
	(%)	98.6%	98.6%	98.7%	99.0%	98.4%	98.5%	97.8%
	要医療 男性 1.3mg/dl< 女性 1.1mg/dl<	1,147	175	58	21	40	21	35
	(%)	1.4%	1.4%	1.3%	1.0%	1.6%	1.5%	2.2%

		石川県	管内	七尾市	羽咋市	志賀町	宝達志水町	中能登町	
受診者数		80,701	12,044	4,484	2,107	2,445	1,393	1,615	
推算糸球体濾過量	検査実施者数	78,978	11,820	4,437	2,062	2,420	1,367	1,534	
	(%)	97.9%	98.1%	99.0%	97.9%	99.0%	98.1%	95.0%	
	1ステージ	60ml/min/1.73m ² 以上 尿蛋白-	60,126	8,857	3,356	1,586	1,805	979	1,131
		(%)	76.1%	74.9%	75.6%	76.9%	74.6%	71.6%	73.7%
	2ステージ	50~60ml/min/1.73m ² 未満	12,488	1,990	727	330	409	266	258
		(%)	15.8%	16.8%	16.4%	16.0%	16.9%	19.5%	16.8%
		40~50ml/min/1.73m ² 未満	3,078	500	167	85	97	65	86
		(%)	3.9%	4.2%	3.8%	4.1%	4.0%	4.8%	5.6%
	3ステージ	30~40ml/min/1.73m ² 未満	613	82	29	9	18	10	16
		(%)	0.8%	0.7%	0.7%	0.4%	0.7%	0.7%	1.0%
4ステージ	30ml/min/1.73m ² 未満	252	37	13	4	9	4	7	
	(%)	0.3%	0.3%	0.3%	0.2%	0.4%	0.3%	0.5%	
5ステージ	60ml/min/1.73m ² 以上 尿蛋白+以上	2,421	354	145	48	82	43	36	
	(%)	3.1%	3.0%	3.3%	2.3%	3.4%	3.1%	2.3%	
CKD該当者		18,852	2,963	1,081	476	615	388	403	
(%)		23.9%	25.1%	24.4%	23.1%	25.4%	28.4%	26.3%	

* 保険者が社会保険診療報酬支払い基金を通じて国へ提出する報告書に基づく結果より

6) 特定健康診査 詳細項目

出典: 石川県生活習慣病検診管理指導協議会における課題検討結果報告
(平成28年度)

	石川県	管内	七尾市	羽咋市	志賀町	宝達志水町	中能登町
受診者数	83,790	12,454	4,652	2,173	2,530	1,439	1,660
心電図	検査実施者数	73,081	11,519	4,555	2,053	2,410	1,452
	(%)	87.2%	92.5%	97.9%	94.5%	95.3%	87.5%
	所見なし	52,365	7,996	3,285	1,280	1,635	779
	(%)	71.7%	69.4%	72.1%	62.3%	67.8%	74.3%
	所見あり	20,716	3,523	1,270	773	775	270
	(%)	28.3%	30.6%	27.9%	37.7%	32.2%	25.7%
貧血判定 (ヘモグロビン値)	検査実施者数	80,396	11,658	4,574	2,053	2,455	1,491
	(%)	95.9%	93.6%	98.3%	94.5%	97.0%	89.8%
	異常なし 男性:13≦ 女性:12≦	70,859	10,316	4,026	1,805	2,180	974
	(%)	88.1%	88.5%	88.0%	87.9%	88.8%	89.8%
	保健指導判定 男性:12以上13未満 女性:11以上12未満	7,183	1,061	434	199	216	90
	(%)	8.9%	9.1%	9.5%	9.7%	8.8%	8.2%
受診勧奨判定 男性:<12 女性:<11	2,354	281	114	49	59	21	38
	(%)	2.9%	2.4%	2.5%	2.4%	2.4%	2.5%
眼底検査	検査実施者数	2,953	237	81	52	42	39
	(%)	3.5%	1.9%	1.7%	2.4%	1.7%	2.3%
	異常なし	2,903	234	80	51	41	23
	(%)	98.3%	98.7%	98.8%	98.1%	97.6%	100.0%
	要指導	34	1	0	1	0	0
	(%)	1.2%	0.4%	0.0%	1.9%	0.0%	0.0%
要医療	16	2	1	0	1	0	
(%)	0.5%	0.8%	1.2%	0.0%	2.4%	0.0%	

* 保険者が社会保険診療報酬支払い基金を通じて国へ提出する報告書に基づく結果より

7) 喫煙状況

出典: 石川県生活習慣病検診管理指導協議会における課題検討結果報告

(平成28年度)

	石川県	管内	七尾市	羽咋市	志賀町	宝達志水町	中能登町	
受診者数	83,790	12,454	4,652	2,173	2,530	1,439	1,660	
習慣的な喫煙	吸っている	11,214	1,645	635	280	359	204	167
	(%)	13.4%	13.2%	13.7%	12.9%	14.2%	14.2%	10.1%
	吸っていない	72,573	10,806	4,016	1,893	2,169	1,235	1,493
(%)	86.6%	86.8%	86.3%	87.1%	85.7%	85.8%	89.9%	
不明	3	3	1	0	2	0	0	
(%)	0.0%	0.0%	0.0%	0.0%	0.1%	0.0%	0.0%	

* 保険者が社会保険診療報酬支払い基金を通じて国へ提出する報告書に基づく結果より

8) 特定保健指導(積極的支援)の6カ月後の評価

出典: 石川県生活習慣病検診管理指導協議会における課題検討結果報告

(平成28年度)

		石川県	管内	七尾市	羽咋市	志賀町	宝達志水町	中能登町	
評価実施者数		628	143	62	6	40	16	19	
体重減少	5%Kg以上減少	80	16	13	0	2	1	0	
	(%)	12.7%	11.2%	21.0%	0.0%	5.0%	6.3%	0.0%	
	5%Kg以上の減少なし	543	127	49	6	38	15	19	
	(%)	86.5%	88.8%	79.0%	100.0%	95.0%	93.8%	100.0%	
腹囲減少	3cm以上減少	115	22	13	1	6	1	1	
	(%)	18.3%	15.4%	21.0%	16.7%	15.0%	6.3%	5.3%	
	3cm以上の減少なし	459	121	49	5	34	15	18	
	(%)	73.1%	84.6%	79.0%	83.3%	85.0%	93.8%	94.7%	
栄養・食生活	変化なし	271	68	27	4	14	11	12	
	(%)	43.2%	47.6%	43.5%	66.7%	35.0%	68.8%	63.2%	
	改善	342	74	35	2	26	4	7	
	(%)	54.5%	51.7%	56.5%	33.3%	65.0%	25.0%	36.8%	
身体活動	悪化	15	1	0	0	0	1	0	
	(%)	2.4%	0.7%	0.0%	0.0%	0.0%	6.3%	0.0%	
	変化なし	409	104	51	3	23	13	14	
	(%)	65.1%	72.7%	82.3%	50.0%	57.5%	81.3%	73.7%	
喫煙	改善	197	38	11	3	17	2	5	
	(%)	31.4%	26.6%	17.7%	50.0%	42.5%	12.5%	26.3%	
	悪化	22	1	0	0	0	1	0	
	(%)	3.5%	0.7%	0.0%	0.0%	0.0%	6.3%	0.0%	
	健診時は喫煙の者	評価実施者数	176	17	4	0	13	0	0
		禁煙継続	27	1	0	0	1	0	0
		(%)	15.3%	5.9%	0.0%	0.0%	7.7%	0.0%	0.0%
		非継続	34	0	0	0	0	0	0
	(%)	19.3%	0.0%	0.0%	0.0%	0.0%	0.0%	0.0%	
	禁煙の意思なし	115	16	4	0	12	0	0	
(%)	65.3%	94.1%	100.0%	0.0%	92.3%	0.0%	0.0%		
健診時は非喫煙の者	評価実施者数	217	18	6	0	12	0	0	
	非喫煙	211	14	4	0	10	0	0	
	(%)	97.2%	77.8%	66.7%	0.0%	83.3%	0.0%	0.0%	
	非継続	3	1	0	0	1	0	0	
	(%)	1.4%	5.6%	0.0%	0.0%	8.3%	0.0%	0.0%	
	禁煙の意思なし	3	3	2	0	1	0	0	
(%)	1.4%	16.7%	33.3%	0.0%	8.3%	0.0%	0.0%		

* 保険者が社会保険診療報酬支払い基金を通じて国へ提出する報告書に基づく結果より

9) 特定保健指導(動機付け支援)の6ヵ月後の評価

出典: 石川県生活習慣病検診管理指導協議会における課題検討結果報告
(平成28年度)

	石川県	管内	七尾市	羽咋市	志賀町	宝達志水町	中能登町		
評価実施者数	3,542	733	275	150	120	96	92		
体重減少	5%Kg以上減少	236	33	17	0	9	4	3	
	(%)	6.7%	4.5%	6.2%	0.0%	7.5%	4.2%	3.3%	
	5%Kg以上の減少なし	2,783	549	258	0	110	92	89	
	(%)	78.6%	74.9%	93.8%	0.0%	91.7%	95.8%	96.7%	
腹囲減少	測定なし	523	151	0	150	1	0	0	
	(%)	14.8%	20.6%	0.0%	100.0%	0.8%	0.0%	0.0%	
	3cm以上減少	485	72	22	0	39	3	8	
	(%)	13.7%	9.8%	8.0%	0.0%	32.5%	3.1%	8.7%	
栄養・食生活	3cm以上の減少なし	2,519	506	253	0	76	93	84	
	(%)	71.1%	69.0%	92.0%	0.0%	63.3%	96.9%	91.3%	
	測定なし	538	155	0	150	5	0	0	
	(%)	15.2%	21.1%	0.0%	100.0%	4.2%	0.0%	0.0%	
身体活動	変化なし	1,954	440	187	80	36	69	68	
	(%)	55.2%	60.0%	68.0%	53.3%	30.0%	71.9%	73.9%	
	改善	1,406	281	83	70	78	26	24	
	(%)	39.7%	38.3%	30.2%	46.7%	65.0%	27.1%	26.1%	
喫煙	悪化	169	11	5	0	5	1	0	
	(%)	4.8%	1.5%	1.8%	0.0%	4.2%	1.0%	0.0%	
	変化なし	2,390	562	236	120	61	85	60	
	(%)	67.5%	76.7%	85.8%	80.0%	50.8%	88.5%	65.2%	
喫煙	改善	997	163	34	30	57	10	32	
	(%)	28.1%	22.2%	12.4%	20.0%	47.5%	10.4%	34.8%	
	悪化	142	7	5	0	1	1	0	
	(%)	4.0%	1.0%	1.8%	0.0%	0.8%	1.0%	0.0%	
	健診時は喫煙の者	評価実施者数	183	17	13	0	4	0	0
		禁煙継続	36	1	1	0	0	0	0
		(%)	19.7%	5.9%	7.7%	0.0%	0.0%	0.0%	0.0%
		非継続	15	2	1	0	1	0	0
	健診時は非喫煙の者	(%)	8.2%	11.8%	7.7%	0.0%	25.0%	0.0%	0.0%
		禁煙の意思なし	132	14	11	0	3	0	0
(%)		72.1%	82.4%	84.6%	0.0%	75.0%	0.0%	0.0%	
評価実施者数		1,294	31	16	0	13	2	0	
非喫煙		1,272	30	15	0	13	2	0	
(%)		98.3%	96.8%	93.8%	0.0%	100.0%	100.0%	0.0%	
健診時は非喫煙の者	非継続	6	0	0	0	0	0	0	
	(%)	0.5%	0.0%	0.0%	0.0%	0.0%	0.0%	0.0%	
	禁煙の意思なし	16	1	1	0	0	0	0	
	(%)	1.2%	3.2%	6.3%	0.0%	0.0%	0.0%	0.0%	

* 保険者が社会保険診療報酬支払い基金を通じて国へ提出する報告書に基づく結果より

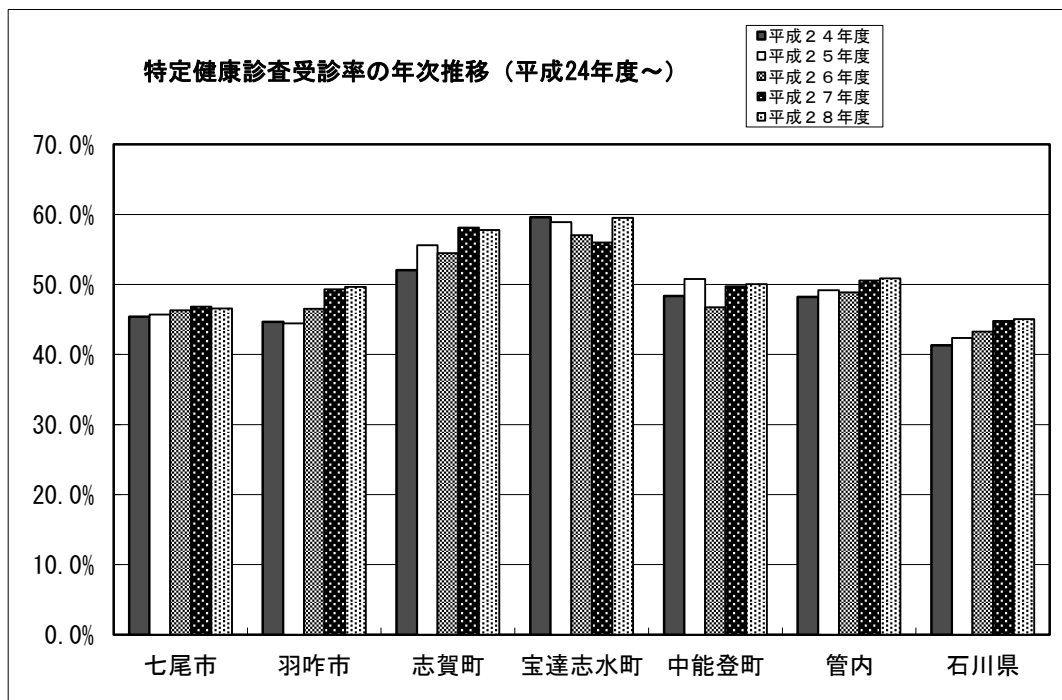
10) 経年推移

出典：石川県生活習慣病検診管理指導協議会における課題検討結果報告

(1) 特定健康診査の対象者数・受診者数・受診率

対象者	平成24年度	平成25年度	平成26年度	平成27年度	平成28年度
七尾市	10,888	10,739	10,602	10,196	9,633
羽咋市	4,661	4,598	4,527	4,441	4,245
志賀町	4,763	4,640	4,551	4,442	4,231
宝達志水町	2,473	2,457	2,434	2,398	2,341
中能登町	3,530	3,527	3,463	3,391	3,226
管内	26,315	25,961	25,577	24,868	23,676
石川県	194,062	194,046	191,883	187,308	179,102

受診者	平成24年度	平成25年度	平成26年度	平成27年度	平成28年度
七尾市	4,943	4,908	4,909	4,774	4,484
(%)	45.4%	45.7%	46.3%	46.8%	46.5%
羽咋市	2,082	2,043	2,106	2,190	2,107
(%)	44.7%	44.4%	46.5%	49.3%	49.6%
志賀町	2,478	2,580	2,479	2,582	2,445
(%)	52.0%	55.6%	54.5%	58.1%	57.8%
宝達志水町	1,474	1,447	1,388	1,343	1,393
(%)	59.6%	58.9%	57.0%	56.0%	59.5%
中能登町	1,706	1,791	1,618	1,687	1,615
(%)	48.3%	50.8%	46.7%	49.7%	50.1%
管内	12,683	12,769	12,500	12,576	12,044
(%)	48.2%	49.2%	48.9%	50.6%	50.9%
石川県	80,158	82,230	83,009	83,865	80,701
(%)	41.3%	42.4%	43.3%	44.8%	45.1%



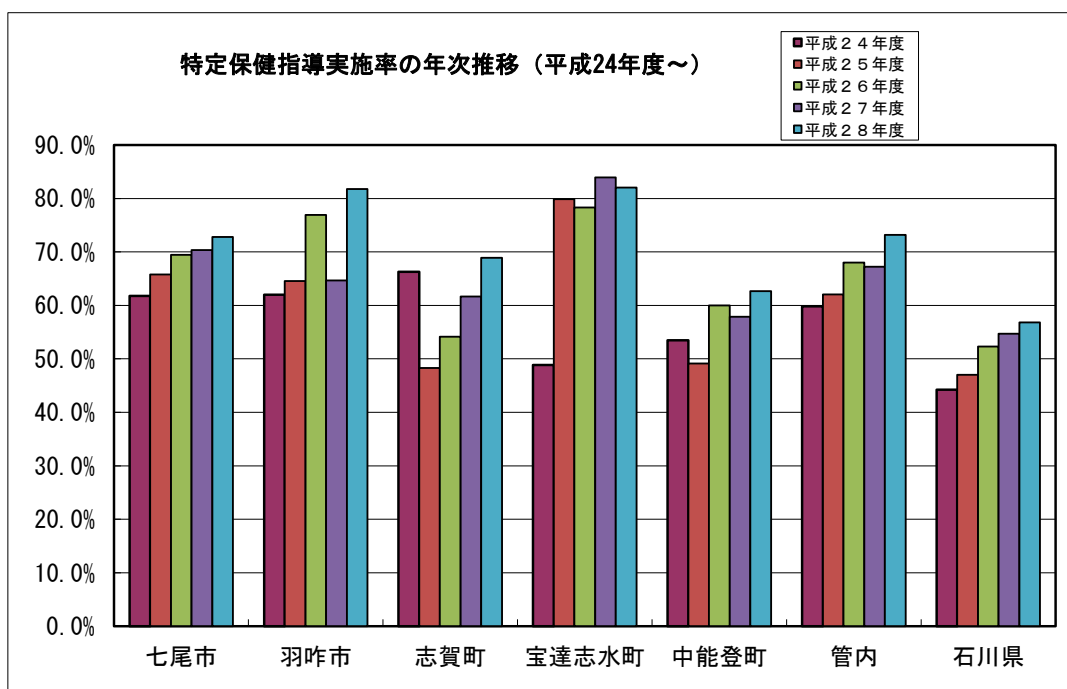
10) 経年推移

出典: 石川県生活習慣病検診管理指導協議会における課題検討結果報告

(2) 特定保健指導の対象者数・終了者数・実施率

対象者	平成24年度	平成25年度	平成26年度	平成27年度	平成28年度
七尾市	623	585	544	536	511
羽咋市	242	251	260	269	236
志賀町	261	205	229	240	238
宝達志水町	172	164	166	143	156
中能登町	245	228	210	216	209
管内	1,543	1,433	1,409	1,404	1,350
石川県	8,758	8,551	8,491	8,597	8,323

終了者数	平成24年度	平成25年度	平成26年度	平成27年度	平成28年度
七尾市	385	385	378	377	372
(%)	61.8%	65.8%	69.5%	70.3%	72.8%
羽咋市	150	162	200	174	193
(%)	62.0%	64.5%	76.9%	64.7%	81.8%
志賀町	173	99	124	148	164
(%)	66.3%	48.3%	54.1%	61.7%	68.9%
宝達志水町	84	131	130	120	128
(%)	48.8%	79.9%	78.3%	83.9%	82.1%
中能登町	131	112	126	125	131
(%)	53.5%	49.1%	60.0%	57.9%	62.7%
管内	923	889	958	944	988
(%)	59.8%	62.0%	68.0%	67.2%	73.2%
石川県	3,875	4,023	4,441	4,704	4,728
(%)	44.2%	47.0%	52.3%	54.7%	56.8%

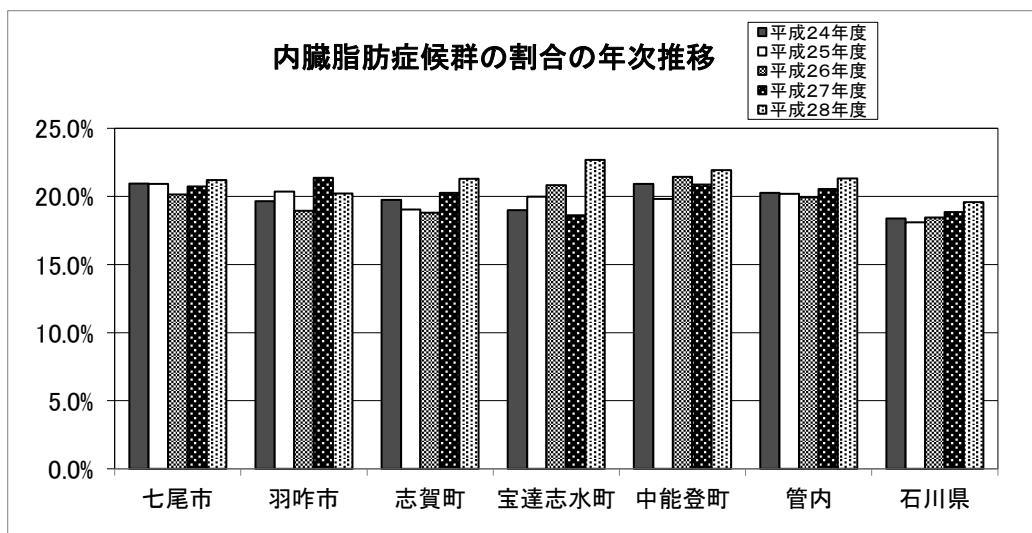


10) 経年推移

出典：石川県生活習慣病検診管理指導協議会における課題検討結果報告

(3) 結果－内臓脂肪症候群－

		平成24年度	平成25年度	平成26年度	平成27年度	平成28年度
七尾市	内臓脂肪症候群	1,037 20.9%	1,028 20.9%	991 20.2%	990 20.7%	951 21.2%
	内臓脂肪症候群予備群	497 10.0%	521 10.6%	519 10.6%	499 10.4%	460 10.3%
羽咋市	内臓脂肪症候群	409 19.6%	416 20.4%	399 18.9%	468 21.4%	426 20.2%
	内臓脂肪症候群予備群	196 9.4%	213 10.4%	245 11.6%	239 10.9%	196 9.3%
志賀町	内臓脂肪症候群	518 19.7%	491 19.0%	466 18.8%	523 20.3%	521 21.3%
	内臓脂肪症候群予備群	292 11.1%	253 9.8%	258 10.4%	281 10.9%	280 11.4%
宝達志水町	内臓脂肪症候群	280 19.0%	289 20.0%	289 20.8%	250 18.6%	316 22.7%
	内臓脂肪症候群予備群	162 11.0%	175 12.1%	149 10.7%	150 11.2%	156 11.2%
中能登町	内臓脂肪症候群	357 20.9%	355 19.8%	347 21.4%	352 20.9%	354 21.9%
	内臓脂肪症候群予備群	165 9.7%	187 10.4%	157 9.7%	180 10.7%	168 10.4%
管内	内臓脂肪症候群	2,601 20.3%	2,579 20.2%	2,492 19.9%	2,583 20.5%	2,568 21.3%
	内臓脂肪症候群予備群	1,312 10.2%	1,349 10.6%	1,328 10.6%	1,349 10.7%	1,260 10.5%
石川県	内臓脂肪症候群	14,757 18.4%	14,881 18.1%	15,315 18.4%	15,804 18.8%	15,799 19.6%
	内臓脂肪症候群予備群	7,977 9.9%	8,344 10.1%	8,505 10.2%	8,515 10.2%	8,267 10.2%



10) 経年推移

出典: 石川県生活習慣病検診管理指導協議会における課題検討結果報告

(4) 結果－腹囲、BMI－

		平成24年度	平成25年度	平成26年度	平成27年度	平成28年度	
七尾市	腹囲	男性:85cm以上	2,076	1,696	2,023	1,969	1,894
		女性:90cm以上 または BMI25以上	41.0%	33.5%	39.9%	40.1%	40.7%
		男性:85cm未満	3,364	3,821	3,374	3,253	3,039
		女性:90cm未満	66.4%	75.5%	66.6%	66.3%	65.3%
		実施せず	3	8	12	8	9
	B M I	18.5未満	0.1%	0.2%	0.2%	0.2%	0.2%
		18.5～25未満	257	274	288	282	257
		25以上	5.1%	5.4%	5.7%	5.7%	5.5%
		25以上	3,307	3,343	3,313	3,206	3,043
		実施せず	65.3%	66.0%	65.4%	65.3%	65.4%
羽咋市	腹囲	男性:85cm以上	1,698	1,233	1,683	1,645	1,604
		女性:90cm以上	33.5%	24.4%	33.2%	33.5%	34.5%
		男性:85cm未満	3	8	12	8	9
		女性:90cm未満	0.1%	0.2%	0.2%	0.2%	0.2%
		実施せず	0.1%	0.2%	0.2%	0.2%	0.2%
	B M I	18.5未満	257	274	288	282	257
		18.5～25未満	5.1%	5.4%	5.7%	5.7%	5.5%
		25以上	1,500	1,442	1,462	1,413	1,349
		25以上	29.6%	28.5%	28.8%	28.8%	29.0%
		実施せず	1	3	6	5	3
志賀町	腹囲	男性:85cm以上	829	681	859	927	843
		女性:90cm以上 または BMI25以上	38.3%	31.9%	39.3%	41.1%	38.8%
		男性:85cm未満	1,459	1,641	1,442	1,444	1,448
		女性:90cm未満	67.4%	76.8%	65.9%	64.0%	66.6%
		実施せず	0	2	0	0	0
	B M I	18.5未満	0.0%	0.1%	0.0%	0.0%	0.0%
		18.5～25未満	110	127	138	144	140
		25以上	5.1%	5.9%	6.3%	6.4%	6.4%
		25以上	1,476	1,469	1,527	1,517	1,475
		実施せず	68.2%	68.7%	69.8%	67.2%	67.9%
宝達志水町	腹囲	男性:85cm以上	958	837	979	1,082	1,067
		女性:90cm以上 または BMI25以上	35.4%	31.3%	38.2%	40.6%	42.2%
		男性:85cm未満	1,817	2,106	1,754	1,755	1,619
		女性:90cm未満	67.2%	78.6%	68.5%	65.9%	64.0%
		実施せず	888	572	806	907	906
	B M I	18.5未満	0.0%	0.0%	0.0%	0.0%	0.2%
		18.5～25未満	139	139	142	143	127
		25以上	5.1%	5.2%	5.5%	5.4%	5.0%
		25以上	1,697	1,795	1,685	1,730	1,620
		実施せず	62.7%	67.0%	65.8%	65.0%	64.0%
中能登町	腹囲	男性:85cm以上	866	744	733	790	779
		女性:90cm以上 または BMI25以上	32.0%	27.8%	28.6%	29.7%	30.8%
		男性:85cm未満	3	2	0	0	0
		女性:90cm未満	0.1%	0.1%	0.0%	0.0%	0.0%
		実施せず	0.1%	0.0%	0.0%	0.0%	0.2%
	B M I	18.5未満	139	139	142	143	127
		18.5～25未満	5.1%	5.2%	5.5%	5.4%	5.0%
		25以上	1,073	1,053	988	977	961
		25以上	69.5%	70.0%	69.0%	69.8%	66.8%
		実施せず	389	376	369	344	395
管内	腹囲	男性:85cm以上	585	585	654	680	671
		女性:90cm以上 または BMI25以上	33.2%	31.4%	39.1%	38.9%	40.4%
		男性:85cm未満	1,180	1,431	1,095	1,149	1,076
		女性:90cm未満	67.0%	76.7%	65.5%	65.8%	64.8%
		実施せず	581	434	575	598	584
	B M I	18.5未満	0.0%	0.0%	0.1%	0.0%	0.0%
		18.5～25未満	83	103	82	92	78
		25以上	4.7%	5.5%	4.9%	5.3%	4.7%
		25以上	1,207	1,259	1,150	1,189	1,117
		実施せず	68.5%	67.5%	68.8%	68.1%	67.3%
石川県	腹囲	男性:85cm以上	4,999	4,261	5,086	5,663	5,095
		女性:90cm以上 または BMI25以上	37.8%	32.2%	39.4%	43.7%	40.9%
		男性:85cm未満	8,852	10,138	8,587	8,527	8,070
		女性:90cm未満	66.9%	76.5%	66.5%	65.7%	64.8%
		実施せず	4,383	3,100	4,318	4,436	4,369
	B M I	18.5未満	33.1%	23.4%	33.4%	34.2%	35.1%
		18.5～25未満	4	10	15	9	15
		25以上	0.0%	0.1%	0.1%	0.1%	0.1%
		25以上	671	719	725	739	685
		実施せず	5.1%	5.4%	5.6%	5.7%	5.5%
石川県	腹囲	男性:85cm以上	8,760	8,919	8,663	8,619	8,216
		女性:90cm以上 または BMI25以上	66.2%	67.3%	67.1%	66.4%	66.0%
		男性:85cm未満	3,804	3,605	3,525	3,609	3,546
		女性:90cm未満	28.7%	27.2%	27.3%	27.8%	28.5%
		実施せず	7	5	7	5	7
	B M I	18.5未満	0.1%	0.0%	0.0%	0.0%	0.1%
		18.5～25未満	29,200	29,836	31,555	32,027	31,569
		25以上	35.2%	35.0%	36.7%	36.9%	37.7%
		25以上	56,930	59,898	58,527	58,851	56,124
		実施せず	68.6%	70.4%	68.1%	67.8%	67.0%

* 保険者が社会保険診療報酬支払い基金を通じて国へ提出する報告書に基づく結果より

10) 経年推移

出典: 石川県生活習慣病検診管理指導協議会における課題検討結果報告

(5) 結果－血圧－

		平成24年度	平成25年度	平成26年度	平成27年度	平成28年度
七尾市	異常なし	2,669	2,684	2,738	2,583	2,460
	～129and～84	52.7%	53.0%	54.0%	52.6%	52.9%
	保健指導判定	1,060	1,078	1,066	993	947
	130～139or85～89	20.9%	21.3%	21.0%	20.2%	20.4%
	受診勧奨判定	1,336	1,295	1,254	1,323	1,242
	140～or90～	26.4%	25.6%	24.7%	27.0%	26.7%
不明・検査せず	0	5	11	7	3	
		0.0%	0.1%	0.2%	0.1%	0.1%
羽咋市	異常なし	1,233	1,156	1,263	1,237	1,205
	～129and～84	57.0%	54.1%	57.8%	54.8%	55.5%
	保健指導判定	481	528	490	556	488
	130～139or85～89	22.2%	24.7%	22.4%	24.6%	22.5%
	受診勧奨判定	450	451	434	464	480
	140～or90～	20.8%	21.1%	19.8%	20.6%	22.1%
不明・検査せず	0	3	0	0	0	
		0.0%	0.1%	0.0%	0.0%	0.0%
志賀町	異常なし	1,322	1,426	1,329	1,317	1,251
	～129and～84	48.9%	53.2%	51.9%	49.5%	49.4%
	保健指導判定	625	542	571	601	603
	130～139or85～89	23.1%	20.2%	22.3%	22.6%	23.8%
	受診勧奨判定	757	710	660	744	671
	140～or90～	28.0%	26.5%	25.8%	27.9%	26.5%
不明・検査せず	1	0	1	1	5	
		0.0%	0.0%	0.0%	0.0%	0.2%
宝達志水町	異常なし	895	874	792	814	789
	～129and～84	58.0%	58.1%	55.3%	58.2%	54.8%
	保健指導判定	279	312	271	296	320
	130～139or85～89	18.1%	20.7%	18.9%	21.2%	22.2%
	受診勧奨判定	370	319	369	289	330
	140～or90～	24.0%	21.2%	25.8%	20.7%	22.9%
不明・検査せず	0	0	0	0	0	
		0.0%	0.0%	0.0%	0.0%	0.0%
中能登町	異常なし	920	959	794	843	774
	～129and～84	52.2%	51.4%	47.5%	48.3%	46.6%
	保健指導判定	358	388	354	365	358
	130～139or85～89	20.3%	20.8%	21.2%	20.9%	21.6%
	受診勧奨判定	483	518	523	539	528
	140～or90～	27.4%	27.8%	31.3%	30.9%	31.8%
不明・検査せず	0	0	0	0	0	
		0.0%	0.0%	0.0%	0.0%	0.0%
管内	異常なし	7,039	7,099	6,916	6,794	6,479
	～129and～84	53.2%	53.6%	53.5%	52.4%	52.0%
	保健指導判定	2,803	2,848	2,752	2,811	2,716
	130～139or85～89	21.2%	21.5%	21.3%	21.7%	21.8%
	受診勧奨判定	3,396	3,293	3,240	3,359	3,251
	140～or90～	25.7%	24.9%	25.1%	25.9%	26.1%
不明・検査せず	1	8	12	8	8	
		0.0%	0.1%	0.1%	0.1%	0.1%
石川県	異常なし	45,718	46,915	46,619	47,069	45,394
	～129and～84	55.1%	55.1%	54.3%	54.2%	54.2%
	保健指導判定	18,595	19,103	19,567	19,677	18,828
	130～139or85～89	22.4%	22.4%	22.8%	22.7%	22.5%
	受診勧奨判定	18,691	19,107	19,713	20,046	19,560
	140～or90～	22.5%	22.4%	22.9%	23.1%	23.3%
不明・検査せず	11	14	21	8	8	
		0.0%	0.0%	0.0%	0.0%	0.0%

* 保険者が社会保険診療報酬支払い基金を通じて国へ提出する報告書に基づく結果より

10) 経年推移

出典: 石川県生活習慣病検診管理指導協議会における課題検討結果報告

(6) 結果－中性脂肪－

		平成24年度	平成25年度	平成26年度	平成27年度	平成28年度
七尾市	異常なし ～149	3,802 75.1%	3,899 77.0%	3,865 76.2%	3,711 75.6%	3,485 74.9%
	保健指導判定 150～299	1,099 21.7%	1,022 20.2%	1,055 20.8%	1,047 21.3%	1,019 21.9%
	受診勧奨判定 300～	163 3.2%	139 2.7%	147 2.9%	148 3.0%	147 3.2%
	不明・検査せず	1 0.0%	2 0.0%	2 0.0%	0 0.0%	1 0.0%
	異常なし ～149	1,528 70.6%	1,537 71.9%	1,568 71.7%	1,573 69.7%	1,559 71.7%
羽咋市	保健指導判定 150～299	562 26.0%	527 24.6%	537 24.6%	601 26.6%	538 24.8%
	受診勧奨判定 300～	74 3.4%	73 3.4%	82 3.7%	83 3.7%	76 3.5%
	不明・検査せず	0 0.0%	1 0.0%	0 0.0%	0 0.0%	0 0.0%
	異常なし ～149	2,096 77.5%	2,147 80.2%	1,978 77.2%	2,103 79.0%	1,963 77.6%
	保健指導判定 150～299	534 19.7%	473 17.7%	519 20.3%	503 18.9%	498 19.7%
志賀町	受診勧奨判定 300～	72 2.7%	58 2.2%	63 2.5%	56 2.1%	64 2.5%
	不明・検査せず	3 0.1%	0 0.0%	1 0.0%	1 0.0%	5 0.2%
	異常なし ～149	1,150 74.5%	1,133 75.3%	1,084 75.7%	1,108 79.2%	1,123 78.0%
	保健指導判定 150～299	342 22.2%	323 21.5%	314 21.9%	266 19.0%	273 19.0%
	受診勧奨判定 300～	52 3.4%	49 3.3%	34 2.4%	25 1.8%	43 3.0%
宝達志水町	不明・検査せず	0 0.0%	0 0.0%	0 0.0%	0 0.0%	0 0.0%
	異常なし ～149	1,259 71.5%	1,374 73.7%	1,233 73.8%	1,285 73.6%	1,244 74.9%
	保健指導判定 150～299	436 24.8%	443 23.8%	390 23.3%	419 24.0%	368 22.2%
	受診勧奨判定 300～	66 3.7%	47 2.5%	47 2.8%	43 2.5%	47 2.8%
	不明・検査せず	0 0.0%	1 0.1%	1 0.1%	0 0.0%	1 0.1%
中能登町	異常なし ～149	9,835 74.3%	10,090 76.2%	9,728 75.3%	9,780 75.4%	9,374 75.3%
	保健指導判定 150～299	2,973 22.5%	2,788 21.0%	2,815 21.8%	2,836 21.9%	2,696 21.6%
	受診勧奨判定 300～	427 3.2%	366 2.8%	373 2.9%	355 2.7%	377 3.0%
	不明・検査せず	4 0.0%	4 0.0%	4 0.0%	1 0.0%	7 0.1%
	異常なし ～149	62,624 75.4%	63,811 74.9%	65,488 76.2%	66,489 76.6%	64,002 76.4%
石川県	保健指導判定 150～299	17,837 21.5%	16,897 19.8%	17,842 20.8%	17,714 20.4%	17,253 20.6%
	受診勧奨判定 300～	2,546 3.1%	2,423 2.8%	2,578 3.0%	2,595 3.0%	2,527 3.0%
	不明・検査せず	8 0.0%	4 0.0%	12 0.0%	2 0.0%	8 0.0%

* 保険者が社会保険診療報酬支払い基金を通じて国へ提出する報告書に基づく結果より

10) 経年推移

(7) 結果－HDLコレステロール－

		平成24年度	平成25年度	平成26年度	平成27年度	平成28年度
七尾市	異常なし	4,656	4,667	4,722	4,568	4,333
	40～	91.9%	92.2%	93.2%	93.1%	93.1%
	保健指導判定	302	306	256	253	249
	35～39	6.0%	6.0%	5.1%	5.2%	5.4%
	受診勧奨判定	105	86	89	84	69
～34	2.1%	1.7%	1.8%	1.7%	1.5%	
不明・検査せず	2	3	2	1	1	
	0.0%	0.1%	0.0%	0.0%	0.0%	
羽咋市	異常なし	1,966	1,947	2,013	2,049	1,980
	40～	90.9%	91.1%	92.0%	90.8%	91.1%
	保健指導判定	143	140	128	149	146
	35～39	6.6%	6.5%	5.9%	6.6%	6.7%
	受診勧奨判定	55	47	46	59	47
～34	2.5%	2.2%	2.1%	2.6%	2.2%	
不明・検査せず	0	4	0	0	0	
	0.0%	0.2%	0.0%	0.0%	0.0%	
志賀町	異常なし	2,537	2,509	2,395	2,490	2,354
	40～	93.8%	93.7%	93.5%	93.5%	93.0%
	保健指導判定	120	124	127	122	123
	35～39	4.4%	4.6%	5.0%	4.6%	4.9%
	受診勧奨判定	48	45	38	50	45
～34	1.8%	1.7%	1.5%	1.9%	1.8%	
不明・検査せず	0	0	1	1	8	
	0.0%	0.0%	0.0%	0.0%	0.3%	
宝達志水町	異常なし	1,446	1,404	1,328	1,312	1,339
	40～	93.7%	93.3%	92.7%	93.8%	93.1%
	保健指導判定	72	76	77	63	73
	35～39	4.7%	5.0%	5.4%	4.5%	5.1%
	受診勧奨判定	26	25	27	24	27
～34	1.7%	1.7%	1.9%	1.7%	1.9%	
不明・検査せず	0	0	0	0	0	
	0.0%	0.0%	0.0%	0.0%	0.0%	
中能登町	異常なし	1,642	1,717	1,560	1,627	1,535
	40～	93.2%	92.1%	93.4%	93.1%	92.5%
	保健指導判定	95	114	80	91	99
	35～39	5.4%	6.1%	4.8%	5.2%	6.0%
	受診勧奨判定	24	33	30	29	25
～34	1.4%	1.8%	1.8%	1.7%	1.5%	
不明・検査せず	0	1	1	0	1	
	0.0%	0.1%	0.1%	0.0%	0.1%	
管内	異常なし	12,247	12,244	12,018	12,046	11,541
	40～	92.5%	92.4%	93.0%	92.9%	92.7%
	保健指導判定	732	760	668	678	690
	35～39	5.5%	5.7%	5.2%	5.2%	5.5%
	受診勧奨判定	258	236	230	246	213
～34	1.9%	1.8%	1.8%	1.9%	1.7%	
不明・検査せず	2	8	4	2	10	
	0.0%	0.1%	0.0%	0.0%	0.1%	
石川県	異常なし	76,994	79,351	80,685	81,583	78,454
	40～	92.7%	93.2%	93.9%	94.0%	93.6%
	保健指導判定	4,548	4,383	4,001	3,920	4,038
	35～39	5.5%	5.1%	4.7%	4.5%	4.8%
	受診勧奨判定	1,470	1,395	1,224	1,294	1,287
～34	1.8%	1.6%	1.4%	1.5%	1.5%	
不明・検査せず	3	10	10	3	11	
	0.0%	0.0%	0.0%	0.0%	0.0%	

* 保険者が社会保険診療報酬支払い基金を通じて国へ提出する報告書に基づく結果より

10) 経年推移

(8) 結果－LDLコレステロール－

		平成24年度	平成25年度	平成26年度	平成27年度	平成28年度
七尾市	異常なし	2,733	2,723	2,708	2,683	2,618
	～119	54.0%	53.8%	53.4%	54.7%	56.3%
	保健指導判定	1,178	1,170	1,150	1,136	1,042
	120～139	23.3%	23.1%	22.7%	23.2%	22.4%
	受診勧奨判定	1,154	1,165	1,210	1,084	992
140～	22.8%	23.0%	23.9%	22.1%	21.3%	
不明・検査せず	0	4	1	3	0	
	0.0%	0.1%	0.0%	0.1%	0.0%	
羽咋市	異常なし	1,165	1,129	1,120	1,221	1,186
	～119	53.8%	52.8%	51.2%	54.1%	54.6%
	保健指導判定	530	524	515	531	540
	120～139	24.5%	24.5%	23.5%	23.5%	24.9%
	受診勧奨判定	469	480	552	505	447
140～	21.7%	22.5%	25.2%	22.4%	20.6%	
不明・検査せず	0	5	0	0	0	
	0.0%	0.2%	0.0%	0.0%	0.0%	
志賀町	異常なし	1,465	1,445	1,292	1,483	1,395
	～119	54.2%	54.0%	50.4%	55.7%	55.1%
	保健指導判定	641	650	622	618	619
	120～139	23.7%	24.3%	24.3%	23.2%	24.5%
	受診勧奨判定	598	583	646	561	508
140～	22.1%	21.8%	25.2%	21.1%	20.1%	
不明・検査せず	1	0	1	1	8	
	0.0%	0.0%	0.0%	0.0%	0.3%	
宝達志水町	異常なし	760	738	663	682	770
	～119	49.2%	49.0%	46.3%	48.7%	53.5%
	保健指導判定	405	384	373	371	355
	120～139	26.2%	25.5%	26.0%	26.5%	24.7%
	受診勧奨判定	379	383	396	346	314
140～	24.5%	25.4%	27.7%	24.7%	21.8%	
不明・検査せず	0	0	0	0	0	
	0.0%	0.0%	0.0%	0.0%	0.0%	
中能登町	異常なし	953	1,003	873	914	923
	～119	54.1%	53.8%	52.2%	52.3%	55.6%
	保健指導判定	399	405	411	397	379
	120～139	22.7%	21.7%	24.6%	22.7%	22.8%
	受診勧奨判定	408	456	386	436	357
140～	23.2%	24.5%	23.1%	25.0%	21.5%	
不明・検査せず	1	1	1	0	1	
	0.1%	0.1%	0.1%	0.0%	0.1%	
管内	異常なし	7,076	7,038	6,656	6,983	6,892
	～119	53.4%	53.1%	51.5%	53.8%	55.3%
	保健指導判定	3,153	3,133	3,071	3,053	2,935
	120～139	23.8%	23.6%	23.8%	23.5%	23.6%
	受診勧奨判定	3,008	3,067	3,190	2,932	2,618
140～	22.7%	23.2%	24.7%	22.6%	21.0%	
不明・検査せず	2	10	3	4	9	
	0.0%	0.1%	0.0%	0.0%	0.1%	
石川県	異常なし	43,435	43,727	43,111	44,849	44,908
	～119	52.3%	51.4%	50.2%	51.7%	53.6%
	保健指導判定	19,928	20,672	20,818	21,080	20,232
	120～139	24.0%	24.3%	24.2%	24.3%	24.1%
	受診勧奨判定	19,637	20,728	21,979	20,866	18,638
140～	23.7%	24.3%	25.6%	24.0%	22.2%	
不明・検査せず	15	12	12	5	12	
	0.0%	0.0%	0.0%	0.0%	0.0%	

* 保険者が社会保険診療報酬支払い基金を通じて国へ提出する報告書に基づく結果より

10) 経年推移

出典: 石川県生活習慣病検診管理指導協議会における課題検討結果報告

(9) 結果－AST(GOT)－

		平成24年度	平成25年度	平成26年度	平成27年度	平成28年度
七尾市	異常なし	4,417	4,445	4,421	4,222	4,045
	8～30	87.2%	87.8%	87.2%	86.1%	87.0%
	保健指導判定	544	516	543	573	523
	31～50	10.7%	10.2%	10.7%	11.7%	11.2%
	受診勧奨判定	100	99	104	111	84
51～	2.0%	2.0%	2.1%	2.3%	1.8%	
不明・検査せず	4	2	1	0	0	
		0.1%	0.0%	0.0%	0.0%	0.0%
羽咋市	異常なし	1,878	1,876	1,946	1,990	1,932
	8～30	86.8%	87.7%	89.0%	88.2%	88.9%
	保健指導判定	250	222	203	217	204
	31～50	11.6%	10.4%	9.3%	9.6%	9.4%
	受診勧奨判定	36	39	38	50	37
51～	1.7%	1.8%	1.7%	2.2%	1.7%	
不明・検査せず	0	1	0	0	0	
		0.0%	0.0%	0.0%	0.0%	0.0%
志賀町	異常なし	2,340	2,355	2,236	2,330	2,194
	8～30	86.5%	87.9%	87.3%	87.5%	86.7%
	保健指導判定	315	269	274	279	289
	31～50	11.6%	10.0%	10.7%	10.5%	11.4%
	受診勧奨判定	50	54	50	53	45
51～	1.8%	2.0%	2.0%	2.0%	1.8%	
不明・検査せず	0	0	1	1	2	
		0.0%	0.0%	0.0%	0.0%	0.1%
宝達志水町	異常なし	1,338	1,319	1,241	1,227	1,256
	8～30	86.7%	87.6%	86.7%	87.7%	87.3%
	保健指導判定	167	155	166	146	151
	31～50	10.8%	10.3%	11.6%	10.4%	10.5%
	受診勧奨判定	39	31	25	26	32
51～	2.5%	2.1%	1.7%	1.9%	2.2%	
不明・検査せず	0	0	0	0	0	
		0.0%	0.0%	0.0%	0.0%	0.0%
中能登町	異常なし	1,561	1,652	1,491	1,525	1,467
	8～30	88.6%	88.6%	89.2%	87.3%	88.4%
	保健指導判定	167	175	144	181	163
	31～50	9.5%	9.4%	8.6%	10.4%	9.8%
	受診勧奨判定	33	36	35	41	29
51～	1.9%	1.9%	2.1%	2.3%	1.7%	
不明・検査せず	0	2	1	0	1	
		0.0%	0.1%	0.1%	0.0%	0.1%
管内	異常なし	11,534	11,647	11,335	11,294	10,894
	8～30	87.1%	87.9%	87.7%	87.1%	87.5%
	保健指導判定	1,443	1,337	1,330	1,396	1,330
	31～50	10.9%	10.1%	10.3%	10.8%	10.7%
	受診勧奨判定	258	259	252	281	227
51～	1.9%	2.0%	2.0%	2.2%	1.8%	
不明・検査せず	4	5	3	1	3	
		0.0%	0.0%	0.0%	0.0%	0.0%
石川県	異常なし	72,468	74,756	74,912	76,002	73,419
	8～30	87.3%	87.8%	87.2%	87.6%	87.6%
	保健指導判定	8,797	8,632	9,261	9,032	8,672
	31～50	10.6%	10.1%	10.8%	10.4%	10.3%
	受診勧奨判定	1,742	1,745	1,743	1,765	1,696
51～	2.1%	2.0%	2.0%	2.0%	2.0%	
不明・検査せず	8	5	4	1	3	
		0.0%	0.0%	0.0%	0.0%	0.0%

* 保険者が社会保険診療報酬支払い基金を通じて国へ提出する報告書に基づく結果より

10) 経年推移

出典: 石川県生活習慣病検診管理指導協議会における課題検討結果報告

(10) 結果－ALT(GPT)－

		平成24年度	平成25年度	平成26年度	平成27年度	平成28年度
七尾市	異常なし	4,381	4,377	4,424	4,198	4,019
	5～30	86.5%	86.5%	87.3%	85.6%	86.4%
	保健指導判定	505	517	477	526	487
	31～50	10.0%	10.2%	9.4%	10.7%	10.5%
	受診勧奨判定	175	166	166	182	146
51～	3.5%	3.3%	3.3%	3.7%	3.1%	
不明・検査せず	4	2	2	0	0	
		0.1%	0.0%	0.0%	0.0%	0.0%
羽咋市	異常なし	1,881	1,872	1,927	1,933	1,886
	5～30	86.9%	87.6%	88.1%	85.6%	86.8%
	保健指導判定	219	191	202	253	232
	31～50	10.1%	8.9%	9.2%	11.2%	10.7%
	受診勧奨判定	64	74	58	71	55
51～	3.0%	3.5%	2.7%	3.1%	2.5%	
不明・検査せず	0	1	0	0	0	
		0.0%	0.0%	0.0%	0.0%	0.0%
志賀町	異常なし	2,336	2,358	2,261	2,300	2,191
	5～30	86.4%	88.1%	88.3%	86.4%	86.6%
	保健指導判定	291	261	229	277	260
	31～50	10.8%	9.7%	8.9%	10.4%	10.3%
	受診勧奨判定	78	59	70	85	77
51～	2.9%	2.2%	2.7%	3.2%	3.0%	
不明・検査せず	0	0	1	1	2	
		0.0%	0.0%	0.0%	0.0%	0.1%
宝達志水町	異常なし	1,346	1,331	1,255	1,252	1,243
	5～30	87.2%	88.4%	87.6%	89.5%	86.4%
	保健指導判定	146	135	143	114	150
	31～50	9.5%	9.0%	10.0%	8.1%	10.4%
	受診勧奨判定	52	39	34	33	46
51～	3.4%	2.6%	2.4%	2.4%	3.2%	
不明・検査せず	0	0	0	0	0	
		0.0%	0.0%	0.0%	0.0%	0.0%
中能登町	異常なし	1,563	1,637	1,490	1,517	1,472
	5～30	88.8%	87.8%	89.2%	86.8%	88.7%
	保健指導判定	143	169	130	173	139
	31～50	8.1%	9.1%	7.8%	9.9%	8.4%
	受診勧奨判定	55	57	50	57	48
51～	3.1%	3.1%	3.0%	3.3%	2.9%	
不明・検査せず	0	2	1	0	1	
		0.0%	0.1%	0.1%	0.0%	0.1%
管内	異常なし	11,507	11,575	11,357	11,200	10,811
	5～30	86.9%	87.4%	87.9%	86.3%	86.8%
	保健指導判定	1,304	1,273	1,181	1,343	1,268
	31～50	9.8%	9.6%	9.1%	10.4%	10.2%
	受診勧奨判定	424	395	378	428	372
51～	3.2%	3.0%	2.9%	3.3%	3.0%	
不明・検査せず	4	5	4	1	3	
		0.0%	0.0%	0.0%	0.0%	0.0%
石川県	異常なし	71,635	73,672	74,142	74,539	72,323
	5～30	86.3%	86.5%	86.3%	85.9%	86.3%
	保健指導判定	8,559	8,694	8,941	9,294	8,627
	31～50	10.3%	10.2%	10.4%	10.7%	10.3%
	受診勧奨判定	2,812	2,767	2,832	2,966	2,837
51～	3.4%	3.2%	3.3%	3.4%	3.4%	
不明・検査せず	9	6	5	1	3	
		0.0%	0.0%	0.0%	0.0%	0.0%

* 保険者が社会保険診療報酬支払い基金を通じて国へ提出する報告書に基づく結果より

10) 経年推移

出典: 石川県生活習慣病検診管理指導協議会における課題検討結果報告

(11) 結果 - γ -GT(γ -GTP) -

		平成24年度	平成25年度	平成26年度	平成27年度	平成28年度
七尾市	異常なし	4,263	4,266	4,315	4,168	3,961
	5~30	84.2%	84.3%	85.1%	85.0%	85.1%
	保健指導判定	551	547	521	505	470
	31~50	10.9%	10.8%	10.3%	10.3%	10.1%
	受診勧奨判定	246	247	231	230	220
51~	4.9%	4.9%	4.6%	4.7%	4.7%	
不明・検査せず	5	2	2	3	1	
		0.1%	0.0%	0.0%	0.1%	0.0%
羽咋市	異常なし	1,850	1,816	1,890	1,957	1,886
	5~30	85.5%	84.9%	86.4%	86.7%	86.8%
	保健指導判定	220	227	216	213	209
	31~50	10.2%	10.6%	9.9%	9.4%	9.6%
	受診勧奨判定	94	94	81	87	78
51~	4.3%	4.4%	3.7%	3.9%	3.6%	
不明・検査せず	0	1	0	0	0	
		0.0%	0.0%	0.0%	0.0%	0.0%
志賀町	異常なし	2,262	2,231	2,153	2,220	2,122
	5~30	83.6%	83.3%	84.1%	83.4%	83.9%
	保健指導判定	301	302	272	307	280
	31~50	11.1%	11.3%	10.6%	11.5%	11.1%
	受診勧奨判定	141	145	135	135	126
51~	5.2%	5.4%	5.3%	5.1%	5.0%	
不明・検査せず	1	0	1	1	2	
		0.0%	0.0%	0.0%	0.0%	0.1%
宝達志水町	異常なし	1,292	1,290	1,225	1,200	1,224
	5~30	83.7%	85.7%	85.5%	85.8%	85.1%
	保健指導判定	173	153	150	146	150
	31~50	11.2%	10.2%	10.5%	10.4%	10.4%
	受診勧奨判定	77	62	57	53	65
51~	5.0%	4.1%	4.0%	3.8%	4.5%	
不明・検査せず	2	0	0	0	0	
		0.1%	0.0%	0.0%	0.0%	0.0%
中能登町	異常なし	1,516	1,602	1,442	1,494	1,431
	5~30	86.1%	85.9%	86.3%	85.5%	86.2%
	保健指導判定	179	189	159	181	168
	31~50	10.2%	10.1%	9.5%	10.4%	10.1%
	受診勧奨判定	66	72	69	72	60
51~	3.7%	3.9%	4.1%	4.1%	3.6%	
不明・検査せず	0	2	1	0	1	
		0.0%	0.1%	0.1%	0.0%	0.1%
管内	異常なし	11,183	11,205	11,025	11,039	10,624
	5~30	84.5%	84.6%	85.3%	85.1%	85.3%
	保健指導判定	1,424	1,418	1,318	1,352	1,277
	31~50	10.8%	10.7%	10.2%	10.4%	10.3%
	受診勧奨判定	624	620	573	577	549
51~	4.7%	4.7%	4.4%	4.4%	4.4%	
不明・検査せず	8	5	4	4	4	
		0.1%	0.0%	0.0%	0.0%	0.0%
石川県	異常なし	69,820	71,817	72,503	73,384	71,016
	5~30	84.1%	84.4%	84.4%	84.5%	84.8%
	保健指導判定	9,116	9,165	9,256	9,368	8,943
	31~50	11.0%	10.8%	10.8%	10.8%	10.7%
	受診勧奨判定	4,047	4,151	4,155	4,043	3,827
51~	4.9%	4.9%	4.8%	4.7%	4.6%	
不明・検査せず	32	6	6	5	4	
		0.0%	0.0%	0.0%	0.0%	0.0%

* 保険者が社会保険診療報酬支払い基金を通じて国へ提出する報告書に基づく結果より

10) 経年推移

出典: 石川県生活習慣病検診管理指導協議会における課題検討結果報告

(12) 結果－血糖値・ヘモグロビンA1c－

		平成24年度	平成25年度	平成26年度	平成27年度	平成28年度
七尾市	異常なし	2,674	2,724	2,729	2,524	2,287
	血糖値100未満またはHbA1c5.2未満	52.8%	53.8%	53.8%	51.4%	49.2%
	保健指導判定 血糖値110以上～126未満またはHbA1c5.2以上6.1未満	1,993	1,933	1,930	1,933	1,945
	受診勧奨判定	39.3%	38.2%	38.1%	39.4%	41.8%
	血糖値126以上またはHbA1c6.1以上	397	397	401	433	414
	不明・検査せず	7.8%	7.8%	7.9%	8.8%	8.9%
羽咋市	異常なし	1	8	9	16	6
	血糖値100未満またはHbA1c5.2未満	0.0%	0.2%	0.2%	0.3%	0.1%
	保健指導判定 血糖値110以上～126未満またはHbA1c5.2以上6.1未満	1,091	1,147	1,242	1,176	1,068
	受診勧奨判定	50.4%	53.6%	56.8%	52.1%	49.1%
	血糖値126以上またはHbA1c6.1以上	878	806	782	896	910
	不明・検査せず	40.6%	37.7%	35.8%	39.7%	41.9%
志賀町	異常なし	179	172	163	185	195
	血糖値100未満またはHbA1c5.2未満	8.3%	8.0%	7.5%	8.2%	9.0%
	保健指導判定 血糖値110以上～126未満またはHbA1c5.2以上6.1未満	1,533	1,563	1,458	1,464	1,264
	受診勧奨判定	34.7%	34.1%	35.7%	37.2%	40.3%
	血糖値126以上またはHbA1c6.1以上	233	203	188	208	242
	不明・検査せず	8.6%	7.6%	7.3%	7.8%	9.6%
宝達志水町	異常なし	1	0	1	1	5
	血糖値100未満またはHbA1c5.2未満	0.0%	0.0%	0.0%	0.0%	0.2%
	保健指導判定 血糖値110以上～126未満またはHbA1c5.2以上6.1未満	837	812	792	780	726
	受診勧奨判定	54.2%	54.0%	55.3%	55.8%	50.5%
	血糖値126以上またはHbA1c6.1以上	573	542	534	502	565
	不明・検査せず	37.1%	36.0%	37.3%	35.9%	39.3%
中能登町	異常なし	134	150	106	117	148
	血糖値100未満またはHbA1c5.2未満	8.7%	10.0%	7.4%	8.4%	10.3%
	保健指導判定 血糖値110以上～126未満またはHbA1c5.2以上6.1未満	721	817	772	852	734
	受診勧奨判定	40.9%	43.8%	46.2%	48.8%	44.2%
	血糖値126以上またはHbA1c6.1以上	853	873	747	739	761
	不明・検査せず	48.4%	46.8%	44.7%	42.3%	45.8%
管内	異常なし	187	174	151	156	162
	血糖値100未満またはHbA1c5.2未満	10.6%	9.3%	9.0%	8.9%	9.8%
	保健指導判定 血糖値110以上～126未満またはHbA1c5.2以上6.1未満	6,856	7,063	6,993	6,796	6,079
	受診勧奨判定	51.8%	53.3%	54.1%	52.4%	48.8%
	血糖値126以上またはHbA1c6.1以上	5,235	5,066	4,907	5,060	5,200
	不明・検査せず	39.5%	38.2%	38.0%	39.0%	41.8%
石川県	異常なし	1,130	1,096	1,009	1,099	1,161
	血糖値100未満またはHbA1c5.2未満	8.5%	8.3%	7.8%	8.5%	9.3%
	保健指導判定 血糖値110以上～126未満またはHbA1c5.2以上6.1未満	48,786	50,564	51,570	49,996	46,776
	受診勧奨判定	58.8%	59.4%	60.0%	57.6%	55.8%
	血糖値126以上またはHbA1c6.1以上	28,086	28,419	28,191	30,152	30,234
	不明・検査せず	33.8%	33.4%	32.8%	34.7%	36.1%
石川県	異常なし	6,118	6,131	6,140	6,633	6,673
	血糖値100未満またはHbA1c5.2未満	7.4%	7.2%	7.1%	7.6%	8.0%
	保健指導判定 血糖値110以上～126未満またはHbA1c5.2以上6.1未満	25	25	19	19	0
	受診勧奨判定	0.0%	0.0%	0.0%	0.0%	0.0%

* 保険者が社会保険診療報酬支払い基金を通じて国へ提出する報告書に基づく結果より

10) 経年推移

出典: 石川県生活習慣病検診管理指導協議会における課題検討結果報告

(13) 結果－尿検査－

		平成24年度	平成25年度	平成26年度	平成27年度	平成28年度	
七尾市	尿検査(蛋白)	(-) (±)	4,766	4,796	4,772	4,728	4,393
		(%)	94.1%	94.7%	94.1%	96.4%	94.4%
		(+)以上	220	256	284	173	253
	尿検査(糖)	(-) (±)	4,766	4,834	4,827	4,652	4,441
		(%)	94.1%	95.5%	95.2%	94.8%	95.5%
		(+)以上	296	221	230	248	206
羽咋市	尿検査(蛋白)	(-) (±)	2,069	2,038	2,117	2,164	2,095
		(%)	95.6%	95.3%	96.8%	95.9%	96.4%
		(+)以上	84	94	66	92	76
	尿検査(糖)	(-) (±)	2,035	2,044	2,092	2,167	2,051
		(%)	94.0%	95.6%	95.7%	96.0%	94.4%
		(+)以上	119	88	91	89	120
志賀町	尿検査(蛋白)	(-) (±)	2,591	2,527	2,424	2,557	2,371
		(%)	95.8%	94.4%	94.7%	96.0%	93.7%
		(+)以上	113	150	133	103	151
	尿検査(糖)	(-) (±)	2,555	2,582	2,460	2,525	2,403
		(%)	94.5%	96.4%	96.1%	94.8%	95.0%
		(+)以上	149	96	97	135	120
宝達志水町	尿検査(蛋白)	(-) (±)	1,487	1,440	1,367	1,342	1,366
		(%)	96.3%	95.7%	95.5%	95.9%	94.9%
		(+)以上	55	64	61	53	70
	尿検査(糖)	(-) (±)	1,487	1,436	1,376	1,346	1,368
		(%)	96.3%	95.4%	96.1%	96.2%	95.1%
		(+)以上	55	68	51	49	66
中能登町	尿検査(蛋白)	(-) (±)	1,676	1,786	1,588	1,676	1,578
		(%)	95.2%	95.8%	95.0%	95.9%	95.1%
		(+)以上	79	60	68	62	77
	尿検査(糖)	(-) (±)	1,667	1,775	1,592	1,640	1,573
		(%)	94.7%	95.2%	95.3%	93.9%	94.8%
		(+)以上	87	73	65	98	82
管内	尿検査(蛋白)	(-) (±)	12,589	12,587	12,268	12,467	11,803
		(%)	95.1%	95.0%	95.0%	96.1%	94.8%
		(+)以上	551	624	612	483	627
	尿検査(糖)	(-) (±)	12,510	12,671	12,347	12,330	11,836
		(%)	94.5%	95.6%	95.6%	95.1%	95.0%
		(+)以上	706	546	534	619	594
石川県	尿検査(蛋白)	(-) (±)	78,615	80,811	81,697	83,578	79,626
		(%)	94.7%	94.9%	95.1%	96.3%	95.0%
		(+)以上	4,297	4,222	4,093	3,129	4,074
	尿検査(糖)	(-) (±)	80,015	82,124	82,806	82,536	80,577
		(%)	96.4%	96.5%	96.4%	95.1%	96.2%
		(+)以上	2,904	2,918	2,991	4,171	3,129

* 保険者が社会保険診療報酬支払い基金を通じて国へ提出する報告書に基づく結果より

10) 経年推移

出典: 石川県生活習慣病検診管理指導協議会における課題検討結果報告

(14) 結果－クレアチニン－

		平成24年度	平成25年度	平成26年度	平成27年度	平成28年度
七尾市	検査実施者数	4,997	4,984	5,009	4,864	4,603
	%	98.7%	98.5%	98.8%	99.1%	98.9%
	異常なし	4,923	4,935	4,957	4,819	4,545
	男性 ≤1.2mg/dl 女性 ≤1.0mg/dl	98.5%	99.0%	99.0%	99.1%	98.7%
	要医療	74	49	52	45	58
男性 1.2mg/dl< 女性 1.0mg/dl<	1.5%	1.0%	1.0%	0.9%	1.3%	
羽咋市	検査実施者数	2,137	2,114	2,176	2,209	2,130
	%	98.8%	98.9%	99.5%	97.9%	98.0%
	異常なし	2,108	2,091	2,155	2,187	2,109
	男性 ≤1.2mg/dl 女性 ≤1.0mg/dl	98.6%	98.9%	99.0%	99.0%	99.0%
	要医療	29	23	21	22	21
男性 1.2mg/dl< 女性 1.0mg/dl<	1.4%	1.1%	1.0%	1.0%	1.0%	
志賀町	検査実施者数	2,695	2,661	2,541	2,644	2,502
	%	99.6%	99.4%	99.2%	99.3%	98.9%
	異常なし	2,653	2,635	2,505	2,603	2,462
	男性 ≤1.2mg/dl 女性 ≤1.0mg/dl	98.4%	99.0%	98.6%	98.4%	98.4%
	要医療	42	26	36	41	40
男性 1.2mg/dl< 女性 1.0mg/dl<	1.6%	1.0%	1.4%	1.6%	1.6%	
宝達志水町	検査実施者数	1,516	1,484	1,417	1,380	1,416
	%	98.2%	98.6%	99.0%	98.6%	98.4%
	異常なし	1,489	1,473	1,402	1,365	1,395
	男性 ≤1.2mg/dl 女性 ≤1.0mg/dl	98.2%	99.3%	98.9%	98.9%	98.5%
	要医療	27	11	15	15	21
男性 1.2mg/dl< 女性 1.0mg/dl<	1.8%	0.7%	1.1%	1.1%	1.5%	
中能登町	検査実施者数	1,755	1,861	1,652	1,727	1,576
	%	99.7%	99.8%	98.9%	98.9%	94.9%
	異常なし	1,725	1,843	1,618	1,688	1,541
	男性 ≤1.2mg/dl 女性 ≤1.0mg/dl	98.3%	99.0%	97.9%	97.7%	97.8%
	要医療	30	18	34	39	35
男性 1.2mg/dl< 女性 1.0mg/dl<	1.7%	1.0%	2.1%	2.3%	2.2%	
管内	検査実施者数	13,100	13,104	12,795	12,824	12,227
	%	99.0%	98.9%	99.0%	98.9%	98.2%
	異常なし	12,898	12,977	12,637	12,662	12,052
	男性 ≤1.2mg/dl 女性 ≤1.0mg/dl	98.5%	99.0%	98.8%	98.7%	98.6%
	要医療	202	127	158	162	175
男性 1.2mg/dl< 女性 1.0mg/dl<	1.5%	1.0%	1.2%	1.3%	1.4%	
石川県	検査実施者数	81,306	82,805	83,414	84,338	82,212
	%	97.9%	97.3%	97.1%	97.2%	98.1%
	異常なし	80,196	81,703	82,419	83,307	81,065
	男性 ≤1.2mg/dl 女性 ≤1.0mg/dl	98.6%	98.7%	98.8%	98.8%	98.6%
	要医療	1,110	1,102	995	1,031	1,147
男性 1.2mg/dl< 女性 1.0mg/dl<	1.4%	1.3%	1.2%	1.2%	1.4%	

* 保険者が社会保険診療報酬支払い基金を通じて国へ提出する報告書に基づく結果より

10) 経年推移

出典：石川県生活習慣病検診管理指導協議会における課題検討結果報告（討結果報告）

(15) 結果-推算糸球体濾過量-

		平成24年度	平成25年度	平成26年度	平成27年度	平成28年度	
七尾市	検査実施者数	4,880	4,840	4,851	4,703	4,437	
	%	98.7%	98.6%	95.7%	98.5%	99.0%	
	ステージ1・2	60ml/min/1.73m ² 以上 尿蛋白ー	4,022	3,976	3,837	3,770	3,356
		82.4%	82.1%	79.1%	80.2%	75.6%	
	ステージ3	50~60ml/min/1.73m ² 未満	473	546	652	593	727
		40~50ml/min/1.73m ² 未満	139	109	131	138	167
		30~40ml/min/1.73m ² 未満	30	28	29	22	29
		0.6%	0.6%	0.6%	0.5%	0.7%	
	ステージ4・5	30ml/min/1.73m ² 未満	16	14	12	11	13
		0.3%	0.3%	0.2%	0.2%	0.3%	
60ml/min/1.73m ² 以上 尿蛋白+以上	200	167	190	169	145		
CKD該当者	858	864	1,014	933	1,081		
	17.6%	17.9%	20.9%	19.8%	24.4%		
羽咋市	検査実施者数	2,060	2,027	2,092	2,143	2,062	
	%	98.9%	99.2%	95.7%	97.9%	97.9%	
	ステージ1・2	60ml/min/1.73m ² 以上 尿蛋白ー	1,687	1,642	1,650	1,709	1,586
		81.9%	81.0%	78.9%	79.7%	76.9%	
	ステージ3	50~60ml/min/1.73m ² 未満	231	247	303	273	330
		40~50ml/min/1.73m ² 未満	40	60	78	95	85
		30~40ml/min/1.73m ² 未満	15	14	13	10	9
		0.7%	0.7%	0.6%	0.5%	0.4%	
	ステージ4・5	30ml/min/1.73m ² 未満	7	5	3	3	4
		0.3%	0.2%	0.1%	0.1%	0.2%	
60ml/min/1.73m ² 以上 尿蛋白+以上	80	59	45	53	48		
CKD該当者	373	385	442	434	476		
	18.1%	19.0%	21.1%	20.3%	23.1%		
志賀町	検査実施者数	2,468	2,563	2,461	2,564	2,420	
	%	99.6%	99.3%	96.1%	99.3%	99.0%	
	ステージ1・2	60ml/min/1.73m ² 以上 尿蛋白ー	2,052	2,086	1,948	2,040	1,805
		83.1%	81.4%	79.2%	79.6%	74.6%	
	ステージ3	50~60ml/min/1.73m ² 未満	244	296	331	353	409
		40~50ml/min/1.73m ² 未満	61	58	78	64	97
		30~40ml/min/1.73m ² 未満	16	14	16	16	18
		0.6%	0.5%	0.7%	0.6%	0.7%	
	ステージ4・5	30ml/min/1.73m ² 未満	8	10	10	10	9
		0.3%	0.4%	0.4%	0.4%	0.4%	
60ml/min/1.73m ² 以上 尿蛋白+以上	87	99	78	81	82		
CKD該当者	416	477	513	524	615		
	16.9%	18.6%	20.8%	20.4%	25.4%		
宝達志水町	検査実施者数	1,444	1,426	1,372	801	1,367	
	%	98.0%	98.5%	95.8%	59.6%	98.1%	
	ステージ1・2	60ml/min/1.73m ² 以上 尿蛋白ー	1,167	1,132	1,013	586	979
		80.8%	79.4%	73.8%	73.2%	71.6%	
	ステージ3	50~60ml/min/1.73m ² 未満	184	204	256	160	266
		40~50ml/min/1.73m ² 未満	41	43	52	40	65
		30~40ml/min/1.73m ² 未満	12	10	10	7	10
		0.8%	0.7%	0.7%	0.9%	0.7%	
	ステージ4・5	30ml/min/1.73m ² 未満	7	3	5	0	4
		0.5%	0.2%	0.4%	0.0%	0.3%	
60ml/min/1.73m ² 以上 尿蛋白+以上	33	34	36	8	43		
CKD該当者	277	294	359	215	388		
	19.2%	20.6%	26.2%	26.8%	28.4%		
中能登町	検査実施者数	1,694	1,777	1,601	1,665	1,534	
	%	99.3%	99.2%	95.8%	98.7%	95.0%	
	ステージ1・2	60ml/min/1.73m ² 以上 尿蛋白ー	1,378	1,429	1,235	1,225	1,131
		81.3%	80.4%	77.1%	73.6%	73.7%	
	ステージ3	50~60ml/min/1.73m ² 未満	190	225	225	276	258
		40~50ml/min/1.73m ² 未満	60	72	74	80	86
		30~40ml/min/1.73m ² 未満	15	13	23	24	16
		0.9%	0.7%	1.4%	1.4%	1.0%	
	ステージ4・5	30ml/min/1.73m ² 未満	4	5	2	9	7
		0.2%	0.3%	0.1%	0.5%	0.5%	
60ml/min/1.73m ² 以上 尿蛋白+以上	47	33	42	51	36		
CKD該当者	316	348	366	440	403		
	18.7%	19.6%	22.9%	26.4%	26.3%		
管内	検査実施者数	12,546	12,633	12,377	11,876	11,820	
	%	98.9%	98.9%	95.8%	94.4%	98.1%	
	ステージ1・2	60ml/min/1.73m ² 以上 尿蛋白ー	10,306	10,265	9,683	9,330	8,857
		82.1%	81.3%	78.2%	78.6%	74.9%	
	ステージ3	50~60ml/min/1.73m ² 未満	1,322	1,518	1,767	1,655	1,990
		40~50ml/min/1.73m ² 未満	341	342	413	417	500
		30~40ml/min/1.73m ² 未満	88	79	91	79	82
		0.7%	0.6%	0.7%	0.7%	0.7%	
	ステージ4・5	30ml/min/1.73m ² 未満	42	37	32	33	37
		0.3%	0.3%	0.3%	0.3%	0.3%	
60ml/min/1.73m ² 以上 尿蛋白+以上	447	392	391	362	354		
CKD該当者	2,240	2,368	2,694	2,546	2,963		
	17.9%	18.7%	21.8%	21.4%	25.1%		
石川県	検査実施者数	78,464	79,966	80,453	80,807	78,978	
	%	97.9%	97.2%	93.6%	96.4%	97.9%	
	ステージ1・2	60ml/min/1.73m ² 以上 尿蛋白ー	65,124	65,505	64,998	64,972	60,126
		83.0%	81.9%	80.8%	80.4%	76.1%	
	ステージ3	50~60ml/min/1.73m ² 未満	7,743	8,959	9,727	9,981	12,488
		40~50ml/min/1.73m ² 未満	2,038	2,114	2,361	2,488	3,078
		30~40ml/min/1.73m ² 未満	497	482	548	547	613
		0.6%	0.6%	0.7%	0.7%	0.8%	
	ステージ4・5	30ml/min/1.73m ² 未満	217	211	218	234	252
		0.3%	0.3%	0.3%	0.3%	0.3%	
60ml/min/1.73m ² 以上 尿蛋白+以上	2,845	2,695	2,601	2,585	2,421		
CKD該当者	13,340	14,461	15,455	15,835	18,852		
	17.0%	18.1%	19.2%	19.6%	23.9%		

* 保険者が社会保険診療報酬支払い基金を通じて国へ提出する報告書に基づく結果より