

1 7 医療従事者

医療従事者数

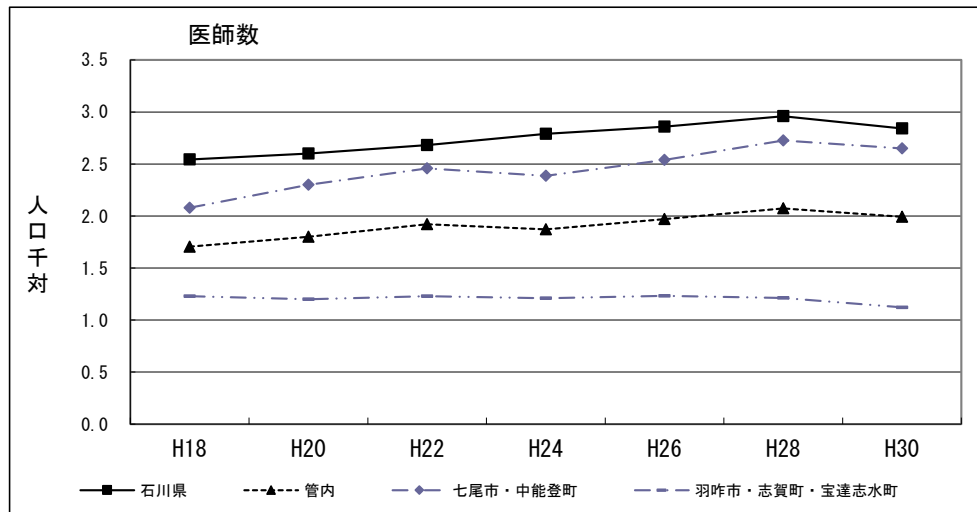
資料：健康推進の主要指標

医師数

| | H18 | H20 | H22 | H24 | H26 | H28 | H30 |
|---------------|-------|-------|-------|-------|-------|-------|-------|
| 石川県 | 2,980 | 3,028 | 3,123 | 3,245 | 3,303 | 3,405 | 3,247 |
| 管内 | 243 | 253 | 261 | 248 | 253 | 262 | 244 |
| 七尾市・中能登町 | 166 | 181 | 188 | 178 | 184 | 196 | 185 |
| 羽咋市・志賀町・宝達志水町 | 77 | 72 | 73 | 70 | 69 | 66 | 59 |

人口千対

| | H18 | H20 | H22 | H24 | H26 | H28 | H30 |
|---------------|-----|-----|-----|-----|-----|-----|-----|
| 石川県 | 2.5 | 2.6 | 2.7 | 2.8 | 2.9 | 3.0 | 2.8 |
| 管内 | 1.7 | 1.8 | 1.9 | 1.9 | 2.0 | 2.1 | 2.0 |
| 七尾市・中能登町 | 2.1 | 2.3 | 2.5 | 2.4 | 2.5 | 2.7 | 2.6 |
| 羽咋市・志賀町・宝達志水町 | 1.2 | 1.2 | 1.2 | 1.2 | 1.2 | 1.2 | 1.1 |

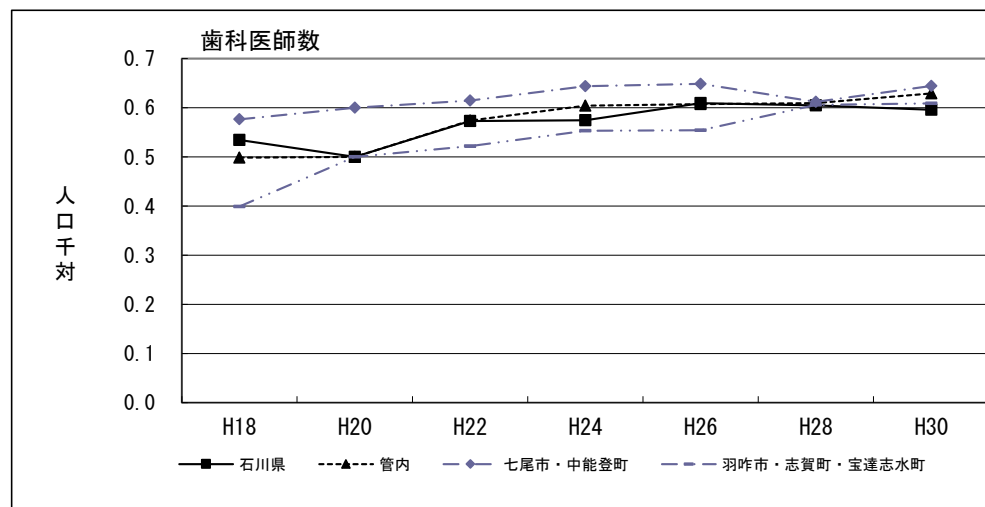


歯科医師数

| | H18 | H20 | H22 | H24 | H26 | H28 | H30 |
|---------------|-----|-----|-----|-----|-----|-----|-----|
| 石川県 | 626 | 638 | 667 | 668 | 704 | 696 | 681 |
| 管内 | 71 | 74 | 78 | 80 | 78 | 77 | 77 |
| 七尾市・中能登町 | 46 | 46 | 47 | 48 | 47 | 44 | 45 |
| 羽咋市・志賀町・宝達志水町 | 25 | 28 | 31 | 32 | 31 | 33 | 32 |

人口千対

| | H18 | H20 | H22 | H24 | H26 | H28 | H30 |
|---------------|-----|-----|-----|-----|-----|-----|-----|
| 石川県 | 0.5 | 0.5 | 0.6 | 0.6 | 0.6 | 0.6 | 0.6 |
| 管内 | 0.5 | 0.5 | 0.6 | 0.6 | 0.6 | 0.6 | 0.6 |
| 七尾市・中能登町 | 0.6 | 0.6 | 0.6 | 0.6 | 0.6 | 0.6 | 0.6 |
| 羽咋市・志賀町・宝達志水町 | 0.4 | 0.5 | 0.5 | 0.6 | 0.6 | 0.6 | 0.6 |

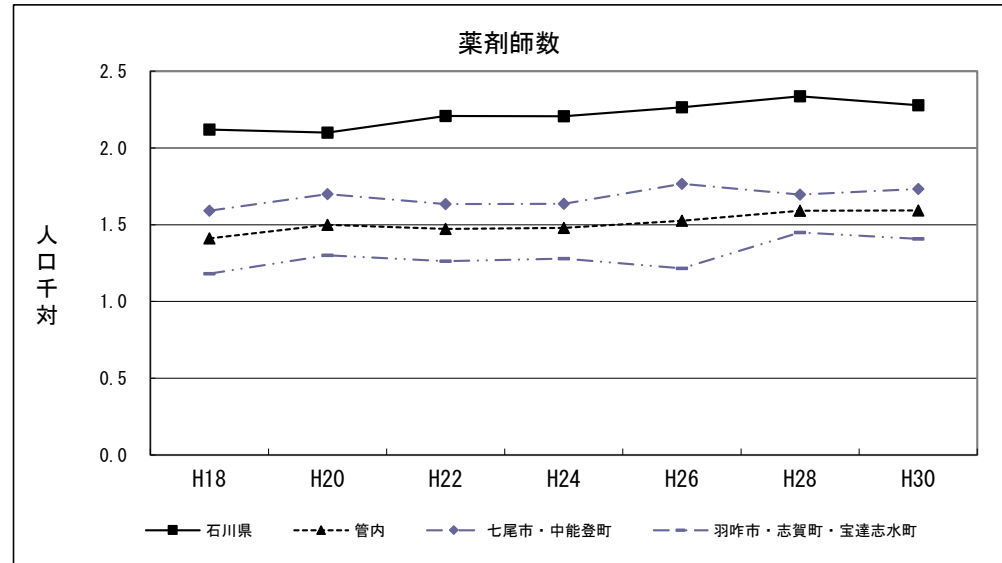


薬剤師数

| | H18 | H20 | H22 | H24 | H26 | H28 | H30 |
|---------------|-------|-------|-------|-------|-------|-------|-------|
| 石川県 | 2,484 | 2,505 | 2,572 | 2,567 | 2,618 | 2,689 | 2,604 |
| 管内 | 201 | 211 | 200 | 196 | 196 | 201 | 195 |
| 七尾市・中能登町 | 127 | 134 | 125 | 122 | 128 | 122 | 121 |
| 羽咋市・志賀町・宝達志水町 | 74 | 77 | 75 | 74 | 68 | 79 | 74 |

人口千対

| | H18 | H20 | H22 | H24 | H26 | H28 | H30 |
|---------------|-----|-----|-----|-----|-----|-----|-----|
| 石川県 | 2.1 | 2.1 | 2.2 | 2.2 | 2.3 | 2.3 | 2.3 |
| 管内 | 1.4 | 1.5 | 1.5 | 1.5 | 1.5 | 1.6 | 1.6 |
| 七尾市・中能登町 | 1.6 | 1.7 | 1.6 | 1.6 | 1.8 | 1.7 | 1.7 |
| 羽咋市・志賀町・宝達志水町 | 1.2 | 1.3 | 1.3 | 1.3 | 1.2 | 1.4 | 1.4 |

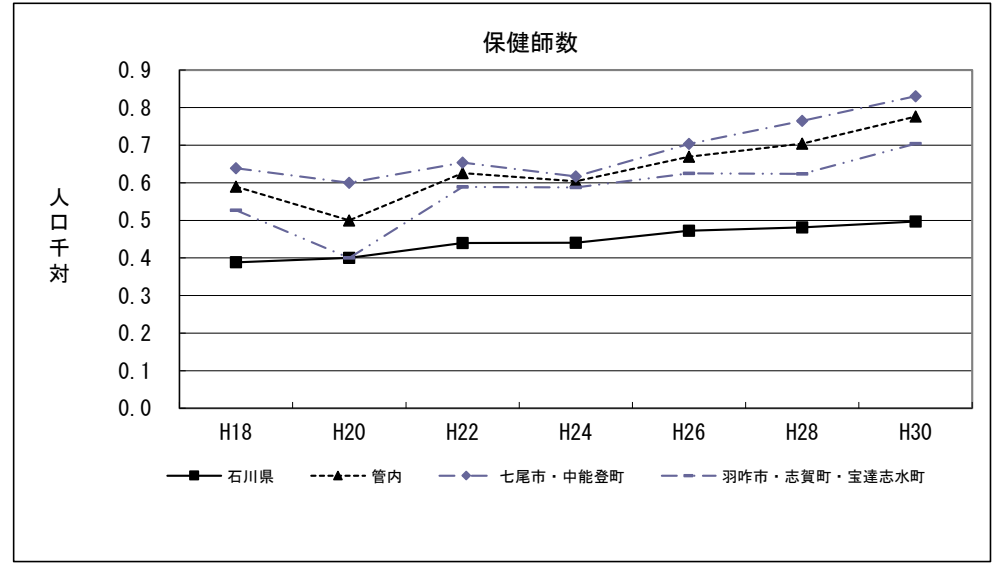


保健師数

| | H18 | H20 | H22 | H24 | H26 | H28 | H30 |
|---------------|-----|-----|-----|-----|-----|-----|-----|
| 石川県 | 455 | 467 | 512 | 512 | 546 | 554 | 568 |
| 管内 | 84 | 72 | 85 | 80 | 86 | 89 | 95 |
| 七尾市・中能登町 | 51 | 47 | 50 | 46 | 51 | 55 | 58 |
| 羽咋市・志賀町・宝達志水町 | 33 | 25 | 35 | 34 | 35 | 34 | 37 |

人口千対

| | H18 | H20 | H22 | H24 | H26 | H28 | H30 |
|---------------|-----|-----|-----|-----|-----|-----|-----|
| 石川県 | 0.4 | 0.4 | 0.4 | 0.4 | 0.5 | 0.5 | 0.5 |
| 管内 | 0.6 | 0.5 | 0.6 | 0.6 | 0.7 | 0.7 | 0.8 |
| 七尾市・中能登町 | 0.6 | 0.6 | 0.7 | 0.6 | 0.7 | 0.8 | 0.8 |
| 羽咋市・志賀町・宝達志水町 | 0.5 | 0.4 | 0.6 | 0.6 | 0.6 | 0.6 | 0.7 |

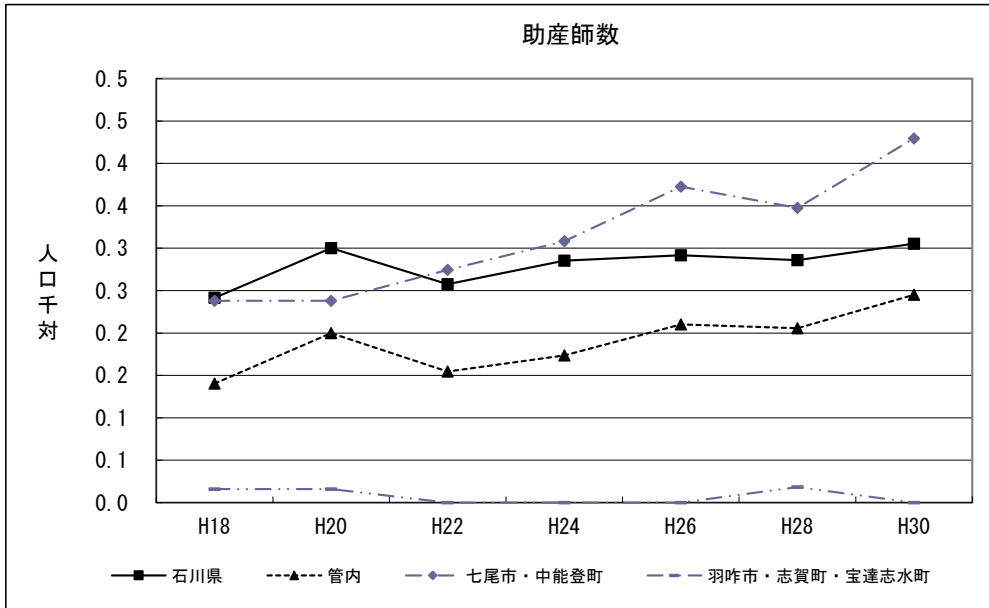


助産師数

| | H18 | H20 | H22 | H24 | H26 | H28 | H30 |
|---------------|-----|-----|-----|-----|-----|-----|-----|
| 石川県 | 283 | 310 | 300 | 332 | 337 | 329 | 349 |
| 管内 | 20 | 21 | 21 | 23 | 27 | 26 | 30 |
| 七尾市・中能登町 | 19 | 19 | 21 | 23 | 27 | 25 | 30 |
| 羽咋市・志賀町・宝達志水町 | 1 | 2 | 0 | 0 | 0 | 1 | 0 |

人口千対

| | H18 | H20 | H22 | H24 | H26 | H28 | H30 |
|---------------|-----|-----|-----|-----|-----|-----|-----|
| 石川県 | 0.2 | 0.3 | 0.3 | 0.3 | 0.3 | 0.3 | 0.3 |
| 管内 | 0.1 | 0.2 | 0.2 | 0.2 | 0.2 | 0.2 | 0.2 |
| 七尾市・中能登町 | 0.2 | 0.2 | 0.3 | 0.3 | 0.4 | 0.3 | 0.4 |
| 羽咋市・志賀町・宝達志水町 | 0.0 | 0.0 | 0.0 | 0.0 | 0.0 | 0.0 | 0.0 |

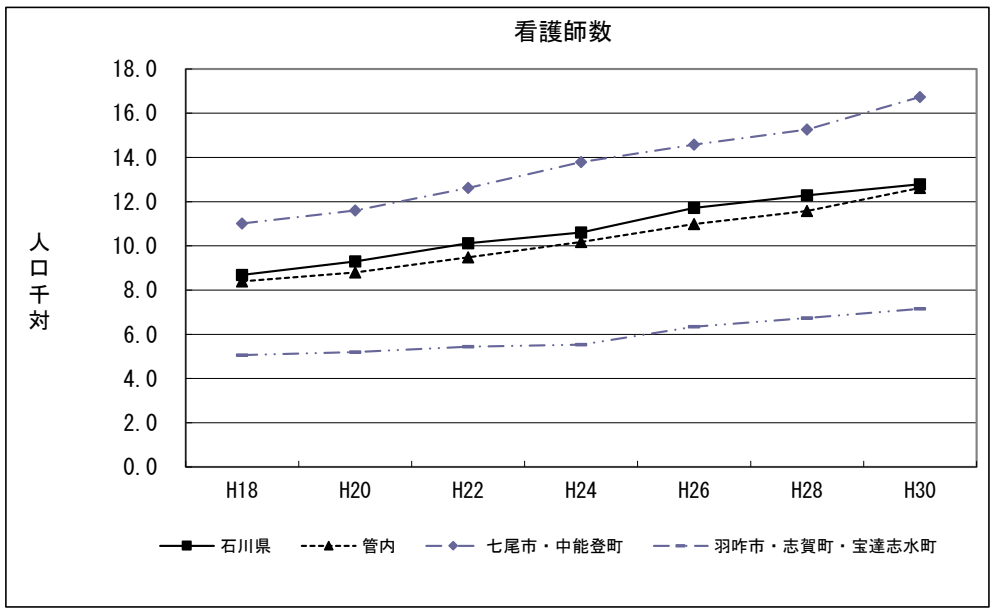


看護師数

| | H18 | H20 | H22 | H24 | H26 | H28 | H30 |
|---------------|--------|--------|--------|--------|--------|--------|--------|
| 石川県 | 10,179 | 10,829 | 11,779 | 12,328 | 13,535 | 14,140 | 14,616 |
| 管内 | 1,196 | 1,230 | 1,288 | 1,348 | 1,411 | 1,464 | 1,545 |
| 七尾市・中能登町 | 879 | 910 | 965 | 1,028 | 1,056 | 1,097 | 1,169 |
| 羽咋市・志賀町・宝達志水町 | 317 | 320 | 323 | 320 | 355 | 367 | 376 |

人口千対

| | H18 | H20 | H22 | H24 | H26 | H28 | H30 |
|---------------|------|------|------|------|------|------|------|
| 石川県 | 8.7 | 9.3 | 10.1 | 10.6 | 11.7 | 12.3 | 12.8 |
| 管内 | 8.4 | 8.8 | 9.5 | 10.2 | 11.0 | 11.6 | 12.6 |
| 七尾市・中能登町 | 11.0 | 11.6 | 12.6 | 13.8 | 14.6 | 15.3 | 16.7 |
| 羽咋市・志賀町・宝達志水町 | 5.1 | 5.2 | 5.4 | 5.5 | 6.3 | 6.7 | 7.2 |



准看護師数

| | H18 | H20 | H22 | H24 | H26 | H28 | H30 |
|---------------|-------|-------|-------|-------|-------|-------|-------|
| 石川県 | 3,922 | 3,722 | 3,628 | 3,328 | 3,403 | 3,282 | 3,001 |
| 管内 | 553 | 528 | 476 | 435 | 434 | 406 | 356 |
| 七尾市・中能登町 | 368 | 359 | 313 | 295 | 281 | 265 | 225 |
| 羽咋市・志賀町・宝達志水町 | 185 | 169 | 163 | 140 | 153 | 141 | 131 |

人口千対

| | H18 | H20 | H22 | H24 | H26 | H28 | H30 |
|---------------|-----|-----|-----|-----|-----|-----|-----|
| 石川県 | 3.3 | 3.2 | 3.1 | 2.9 | 2.9 | 2.9 | 2.6 |
| 管内 | 3.9 | 3.8 | 3.5 | 3.3 | 3.4 | 3.2 | 2.9 |
| 七尾市・中能登町 | 4.6 | 4.6 | 4.1 | 4.0 | 3.9 | 3.7 | 3.2 |
| 羽咋市・志賀町・宝達志水町 | 3.0 | 2.8 | 2.7 | 2.4 | 2.7 | 2.6 | 2.5 |

