

# 1) 後期高齢者医療被保険者数

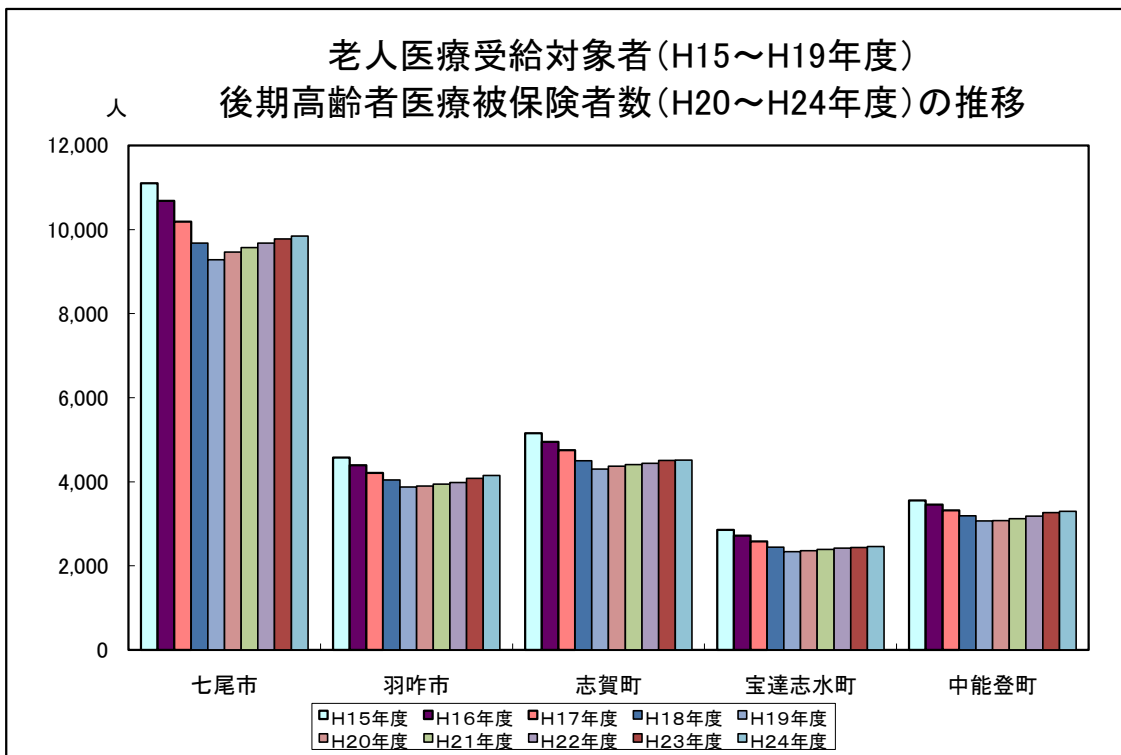
出典：(～H19年度)老人医療給付費市町村別集計表  
(H20年度～)後期高齢者広域連合より

	H15年度	H16年度	H17年度	H18年度	H19年度	H20年度	H21年度	H22年度	H23年度	H24年度
七尾市	11,103	10,680	10,190	9,679	9,284	9,463	9,571	9,679	9,780	9,847
羽咋市	4,579	4,396	4,214	4,043	3,878	3,896	3,942	3,984	4,083	4,147
志賀町	5,155	4,950	4,752	4,502	4,299	4,368	4,405	4,438	4,507	4,517
宝達志水町	2,852	2,718	2,582	2,445	2,334	2,364	2,390	2,423	2,435	2,457
中能登町	3,554	3,456	3,320	3,191	3,071	3,076	3,121	3,179	3,266	3,296
管内	27,243	26,200	25,058	23,860	22,866	23,167	23,429	23,703	24,071	24,264
石川県	160,759	154,399	147,713	141,203	135,677	137,333	139,894	142,569	145,681	148,049

(注)H19年度までは老人医療受給対象者数(各年度(3月～翌年2月)における各月末の数値を平均した値)

H20年度～は後期高齢者医療被保険者数(11ヵ月分(4月～翌年2月)の速報値)

\* H16年以前の七尾市、志賀町、宝達志水町、中能登町はH17年10月1日現在の市町の境域に基づき組み替えたもの



## 2) 老人診療諸率

出典：(～H19年度)老人医療給付費市町村別集計表

(H20年度～)後期高齢者広域連合より

### (1) 受診率

#### ① 入院

	H15年度	H16年度	H17年度	H18年度	H19年度	H20年度	H21年度	H22年度	H23年度	H24年度
七尾市		7.6	7.9	7.9	7.9	8.1	8.7	9.3	8.3	8.4
旧七尾市	7.1									
旧田鶴浜町	6.2									
旧中島町	7.5									
旧能登島町	9.0									
羽咋市	7.4	8.1	7.7	7.6	8.3	7.7	8.2	8.5	7.5	7.6
志賀町		7.4	7.4	7.4	7.7	7.5	8.2	9.0	7.7	7.7
旧富来町	7.3									
旧志賀町	7.0									
宝達志水町		7.7	7.9	8.2	8.2	8.2	9.5	9.8	9.3	9.1
旧志雄町	7.0									
旧押水町	8.5									
中能登町		6.3	6.9	6.8	7.3	7.4	7.5	8.1	7.3	7.4
旧鳥屋町	6.6									
旧鹿島町	6.4									
旧鹿西町	6.6									
石川県	8.3	8.5	8.8	8.9	9.2	9.0	9.8	9.9	8.9	8.7

#### ② 入院外

	H15年度	H16年度	H17年度	H18年度	H19年度	H20年度	H21年度	H22年度	H23年度	H24年度
七尾市		122.0	122.5	120.3	120.0	118.9	129.7	115.8	105.6	106.0
旧七尾市	124.1									
旧田鶴浜町	105.5									
旧中島町	117.2									
旧能登島町	120.8									
羽咋市	127.7	130.7	131.7	130.9	128.5	125.6	137.3	118.4	107.0	107.1
志賀町		110.5	110.5	108.8	108.0	107.2	116.4	109.8	101.7	102.1
旧富来町	98.2									
旧志賀町	117.3									
宝達志水町		112	111.8	113.3	113.0	112.2	123.3	115.3	105.7	105.7
旧志雄町	107.8									
旧押水町	117.0									
中能登町		112.6	112.5	111.1	111.0	109.5	117.6	105.2	94.9	96.1
旧鳥屋町	113.5									
旧鹿島町	115.8									
旧鹿西町	110.3									
石川県	125.9	126.6	126.2	126.5	126.6	125.2	136.9	126.7	116.0	116.5

#### ③ 歯科

	H15年度	H16年度	H17年度	H18年度	H19年度	H20年度	H21年度	H22年度	H23年度	H24年度
七尾市		8.2	8.3	8.2	8.0	8.2	9.1	9.5	8.9	9.3
旧七尾市	8.8									
旧田鶴浜町	8.6									
旧中島町	6.8									
旧能登島町	7.5									
羽咋市	9.7	9.4	9.7	10.3	9.3	9.7	10.8	11.0	11.0	10.7
志賀町		7.2	7.1	7.4	7.1	7.2	7.7	8.3	7.9	8.3
旧富来町	7.3									
旧志賀町	6.7									
宝達志水町		9.0	8.7	8.2	8.5	8.7	10.3	11.0	10.8	11.3
旧志雄町	10.0									
旧押水町	8.5									
中能登町		7.9	7.9	8.3	8.0	8.1	9.0	9.1	8.6	8.9
旧鳥屋町	8.1									
旧鹿島町	8.6									
旧鹿西町	7.3									
石川県	8.9	8.9	9.0	9.1	8.8	9.0	10.0	10.1	9.9	10.3

## 2) 老人診療諸率

出典：(～H19年度)老人医療給付費市町村別集計表

(H20年度～)後期高齢者広域連合より

### (2) 1件当たり診療費

#### ①入院

単位：円

	H15年度	H16年度	H17年度	H18年度	H19年度	H20年度	H21年度	H22年度	H23年度	H24年度
七尾市		412,930	423,571	429,271	451,489	489,377	506,954	514,815	520,873	530,473
旧七尾市	415,788									
旧田鶴浜町	442,464									
旧中島町	377,047									
旧能登島町	440,088									
羽咋市	377,388	391,304	379,353	403,588	421,059	460,330	492,880	515,348	521,697	547,417
志賀町		379,301	381,508	390,428	399,909	430,993	431,888	469,768	479,687	490,930
旧富来町	383,365									
旧志賀町	386,912									
宝達志水町		394,440	397,278	398,692	403,993	149,275	437,576	434,204	459,630	494,236
旧志雄町	406,658									
旧押水町	398,188									
中能登町		434,087	431,820	461,970	480,863	515,523	527,460	530,680	562,794	568,572
旧鳥屋町	427,053									
旧鹿島町	426,303									
旧鹿西町	453,121									
石川 県	390,346	394,454	399,384	402,692	414,432	447,979	467,522	484,596	496,422	505,078

#### ②入院外

単位：円

	H15年度	H16年度	H17年度	H18年度	H19年度	H20年度	H21年度	H22年度	H23年度	H24年度
七尾市		12,405	12,404	12,759	13,088	14,601	15,191	17,674	17,752	17,763
旧七尾市	12,322									
旧田鶴浜町	13,407									
旧中島町	12,202									
旧能登島町	14,421									
羽咋市	13,086	13,009	12,826	13,133	13,703	15,299	15,505	18,013	18,201	18,499
志賀町		15,930	16,508	15,898	15,711	15,551	15,213	16,427	16,986	17,234
旧富来町	20,181									
旧志賀町	13,124									
宝達志水町		15,586	15,415	14,993	15,580	17,461	16,515	18,365	18,198	18,166
旧志雄町	14,944									
旧押水町	16,411									
中能登町		12,433	12,673	13,558	14,347	15,956	17,010	18,775	18,858	18,323
旧鳥屋町	11,352									
旧鹿島町	13,152									
旧鹿西町	14,018									
石川 県	15,893	15,615	15,856	15,571	15,637	16,800	16,841	18,167	18,240	18,125

#### ③歯科

単位：円

	H15年度	H16年度	H17年度	H18年度	H19年度	H20年度	H21年度	H22年度	H23年度	H24年度
七尾市		16,925	16,384	15,796	16,076	17,311	16,679	17,117	17,165	16,834
旧七尾市	16,492									
旧田鶴浜町	16,125									
旧中島町	21,371									
旧能登島町	16,016									
羽咋市	16,908	16,570	17,031	15,886	14,863	17,157	16,908	17,027	16,355	16,188
志賀町		18,575	18,178	16,636	16,561	18,963	17,787	18,521	18,989	18,840
旧富来町	23,109									
旧志賀町	15,887									
宝達志水町		15,727	16,185	16,087	15,325	17,664	15,994	14,762	13,829	13,410
旧志雄町	14,993									
旧押水町	16,595									
中能登町		17,012	16,439	14,767	14,916	17,058	16,229	17,058	16,979	16,577
旧鳥屋町	17,663									
旧鹿島町	16,465									
旧鹿西町	17,972									
石川 県	17,669	17,237	16,642	15,971	15,503	17,683	17,334	17,491	16,901	16,806

## 2) 老人診療諸率

出典:(~H19年度)老人医療給付費市町村別集計表  
(H20年度~)後期高齢者広域連合より

### (3) 1件当たり日数

#### ①入院

単位:日

	H15年度	H16年度	H17年度	H18年度	H19年度	H20年度	H21年度	H22年度	H23年度	H24年度
七尾市		20.19	20.14	19.35	19.43	2.96	2.92	3.16	3.15	3.09
旧七尾市	19.69									
旧田鶴浜町	19.79									
旧中島町	21.06									
旧能登島町	20.76									
羽咋市	19.02	18.99	18.59	18.54	19.03	2.76	2.71	2.94	2.93	2.90
志賀町		19.10	18.98	18.65	18.56	2.84	2.80	3.02	2.93	2.91
旧富来町	18.67									
旧志賀町	19.54									
宝達志水町		19.25	19.52	18.62	18.72	3.03	2.99	3.14	3.18	3.10
旧志雄町	18.88									
旧押水町	20.35									
中能登町		20.26	19.41	19.8	19.85	2.77	2.65	2.9	2.91	2.91
旧鳥屋町	20.64									
旧鹿島町	20.68									
旧鹿西町	21.35									
石川県	19.92	19.91	19.85	19.68	19.74	3.11	3.05	3.19	3.14	3.06

#### ②入院外

単位:日

	H15年度	H16年度	H17年度	H18年度	H19年度	H20年度	H21年度	H22年度	H23年度	H24年度
七尾市		2.06	2.02	1.98	1.93	1.87	1.83	1.94	1.90	1.85
旧七尾市	2.13									
旧田鶴浜町	2.24									
旧中島町	1.96									
旧能登島町	1.96									
羽咋市	2.08	2.01	1.94	1.86	1.83	1.80	1.77	1.86	1.87	1.85
志賀町		1.97	1.94	1.86	1.79	1.74	1.69	1.74	1.72	1.70
旧富来町	2.04									
旧志賀町	1.99									
宝達志水町		2.13	2.05	2.00	1.93	1.91	1.83	1.90	1.88	1.85
旧志雄町	2.07									
旧押水町	2.26									
中能登町		1.82	1.80	1.80	1.77	1.69	1.67	1.74	1.71	1.70
旧鳥屋町	1.71									
旧鹿島町	1.92									
旧鹿西町	1.88									
石川県	2.22	2.19	2.14	2.09	2.04	1.97	1.91	1.98	1.96	1.90

#### ③歯科

単位:日

	H15年度	H16年度	H17年度	H18年度	H19年度	H20年度	H21年度	H22年度	H23年度	H24年度
七尾市		2.67	2.61	2.58	2.57	2.51	2.41	2.46	2.44	2.40
旧七尾市	2.68									
旧田鶴浜町	2.69									
旧中島町	2.68									
旧能登島町	2.44									
羽咋市	2.57	2.59	2.59	2.53	2.46	2.40	2.44	2.41	2.37	2.24
志賀町		2.77	2.73	2.66	2.60	2.60	2.56	2.57	2.53	2.49
旧富来町	3.17									
旧志賀町	2.62									
宝達志水町		2.53	2.58	2.59	2.56	2.56	2.47	2.40	2.26	2.27
旧志雄町	2.51									
旧押水町	2.80									
中能登町		2.38	2.29	2.23	2.23	2.23	2.17	2.21	2.19	2.17
旧鳥屋町	2.41									
旧鹿島町	2.31									
旧鹿西町	2.39									
石川県	2.63	2.60	2.52	2.50	2.47	2.43	2.41	2.44	2.37	2.33

## 2) 老人診療諸率

出典：(～H19年度)老人医療給付費市町村別集計表

(H20年度～)後期高齢者広域連合より

### (4) 1日当たり診療費

#### ①入院

単位：円

	H15年度	H16年度	H17年度	H18年度	H19年度	H20年度	H21年度	H22年度	H23年度	H24年度
七尾市		20,451	21,027	22,180	23,234	25,267	25,754	26,827	26,334	27,233
旧七尾市	21,119									
旧田鶴浜町	22,361									
旧中島町	17,900									
旧能登島町	21,195									
羽咋市	19,840	20,608	20,401	21,764	22,126	24,404	26,364	27,521	27,667	29,235
志賀町		19,859	20,097	20,937	21,547	22,959	23,108	24,635	24,893	25,274
旧志賀町	19,804									
旧富来町	20,537									
宝達志水町		20,488	20,350	21,408	21,579	7,922	23,637	23,437	24,184	26,499
旧志雄町	21,544									
旧押水町	19,567									
中能登町		21,430	22,253	23,336	24,228	26,659	28,275	28,190	29,265	28,974
旧鳥屋町	20,690									
旧鹿島町	20,613									
旧鹿西町	21,222									
石川県	19,596	19,812	20,116	20,466	20,997	22,745	23,708	24,774	25,430	26,107

#### ②入院外

単位：円

	H15年度	H16年度	H17年度	H18年度	H19年度	H20年度	H21年度	H22年度	H23年度	H24年度
七尾市		6,013	6,131	6,433	6,769	7,817	8,282	9,115	9,333	9,625
旧七尾市	5,790									
旧田鶴浜町	5,975									
旧中島町	6,232									
旧能登島町	7,368									
羽咋市	6,296	6,458	6,617	7,065	7,475	8,494	8,754	9,688	9,752	10,015
志賀町		8,099	8,527	8,541	8,798	8,918	8,986	9,454	9,878	10,116
旧志賀町	9,899									
旧富来町	6,583									
宝達志水町		7,325	7,505	7,486	8,061	9,125	9,010	9,664	9,663	9,812
旧志雄町	7,214									
旧押水町	7,251									
中能登町		6,840	7,041	7,539	8,087	9,445	10,172	10,798	11,011	10,768
旧鳥屋町	6,646									
旧鹿島町	6,855									
旧鹿西町	7,446									
石川県	7,151	7,120	7,396	7,459	7,663	8,547	8,807	9,162	9,329	9,542

#### ③歯科

単位：円

	H15年度	H16年度	H17年度	H18年度	H19年度	H20年度	H21年度	H22年度	H23年度	H24年度
七尾市		6,335	6,287	6,117	6,253	6,901	6,908	6,961	7,046	7,012
旧七尾市	6,142									
旧田鶴浜町	5,992									
旧中島町	7,963									
旧能登島町	6,576									
羽咋市	6,567	6,408	6,574	6,273	6,047	7,140	6,927	7,060	6,906	7,219
志賀町		6,713	6,670	6,249	6,361	7,294	6,949	7,207	7,507	7,573
旧志賀町	7,285									
旧富来町	6,071									
宝達志水町		6,227	6,282	6,201	5,977	6,895	6,466	6,162	6,119	5,912
旧志雄町	5,982									
旧押水町	5,932									
中能登町		7,140	7,193	6,613	6,675	7,640	7,485	7,705	7,763	7,644
旧鳥屋町	7,323									
旧鹿島町	7,140									
旧鹿西町	7,528									
石川県	6,711	6,631	6,602	6,376	6,274	7,278	7,179	7,168	7,133	7,210

## 2) 老人診療諸率

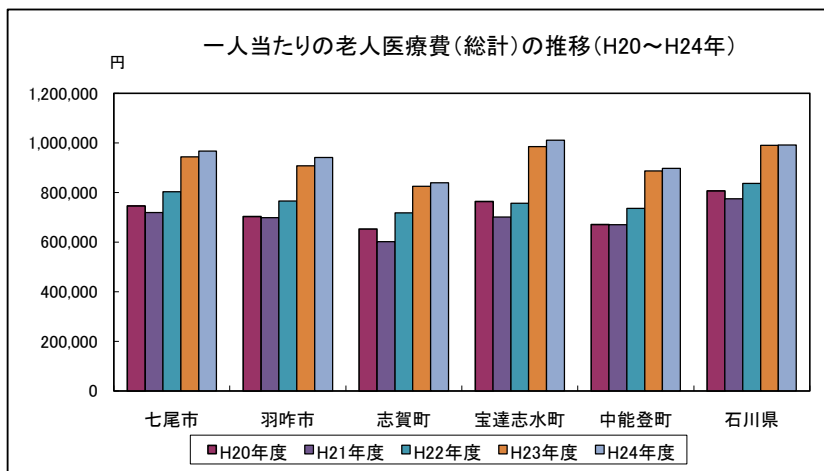
出典：(～H19年度)老人医療給付費市町村別集計表

(H20年度～)後期高齢者広域連合より

### (5) 一人当たり医療費

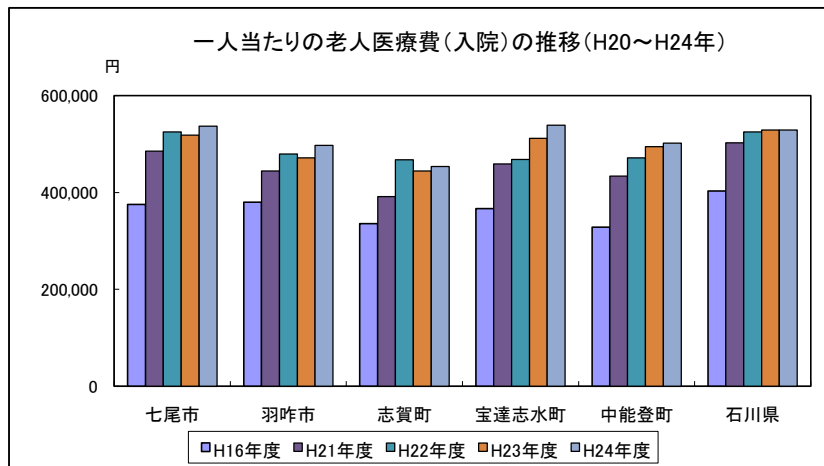
#### ① 総計

	H15年度	H16年度	H17年度	H18年度	H19年度	H20年度	H21年度	H22年度	H23年度	H24年度	単位：円
七尾市		706,527	745,799	743,430	774,004	796,459	718,679	802,943	943,320	966,079	
旧七尾市	683,274										
旧田鶴浜町	600,603										
旧中島町	665,028										
旧能登島町	809,613										
羽咋市	668,356	723,382	702,683	717,645	777,654	760,405	698,684	765,391	907,414	940,102	
志賀町		637,213	652,993	646,505	675,616	681,810	601,005	717,021	824,111	839,083	
旧富来町	644,473										
旧志賀町	604,771										
宝達志水町		749,503	763,460	776,139	798,424	551,146	700,686	755,632	985,107	1,009,735	
旧志雄町	695,723										
旧押水町	807,594										
中能登町		633,955	670,415	686,448	743,766	757,699	669,624	735,677	885,975	897,387	
旧島屋町	624,199										
旧鹿島町	625,507										
旧鹿西町	681,641										
石川 県	750,522	773,593	806,362	806,145	849,770	842,637	774,566	835,615	990,207	990,813	



#### ② 入院

	H15年度	H16年度	H17年度	H18年度	H19年度	H20年度	H21年度	H22年度	H23年度	H24年度	単位：円
七尾市		375,233	403,372	407,676	428,450	437,869	485,343	524,921	517,837	536,506	
旧七尾市	355,646										
旧田鶴浜町	327,919										
旧中島町	340,770										
旧能登島町	474,740										
羽咋市	333,954	379,732	351,709	368,635	418,372	388,137	444,493	478,999	470,971	496,992	
志賀町		335,854	339,434	345,406	370,993	356,201	391,102	467,122	444,458	453,760	
旧富来町	336,247										
旧志賀町	323,977										
宝達志水町		366,576	375,502	390,472	398,079	134,310	458,631	468,253	511,350	538,892	
旧志雄町	341,319										
旧押水町	405,141										
中能登町		328,705	357,310	374,981	421,328	418,485	433,494	471,252	494,384	501,640	
旧島屋町	337,125										
旧鹿島町	325,267										
旧鹿西町	358,741										
石川 県	388,719	403,301	422,967	427,433	458,291	442,166	501,995	524,952	528,719	528,512	



## 2) 老人診療諸率

出典：(～H19年度)老人医療給付費市町村別集計表

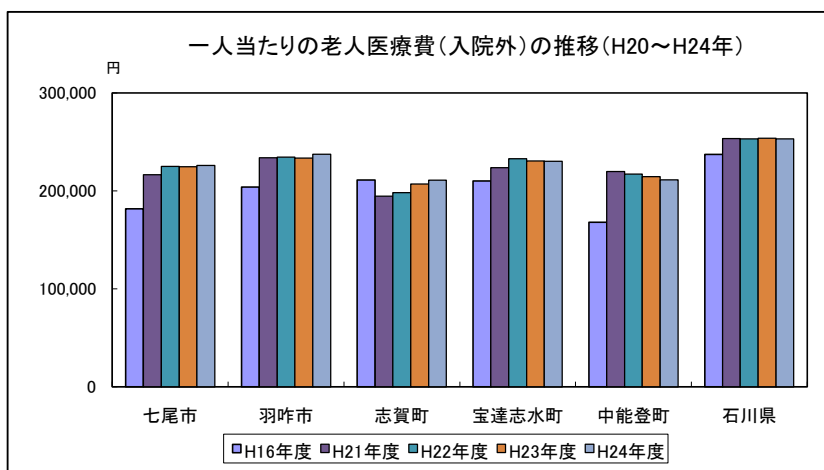
(H20年度～)後期高齢者広域連合より

### (5) 一人当たり医療費

#### ③ 入院外

単位：円

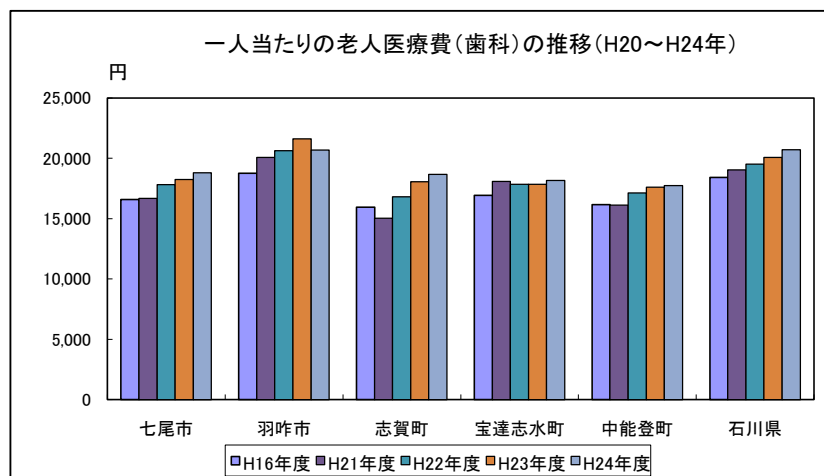
	H15年度	H16年度	H17年度	H18年度	H19年度	H20年度	H21年度	H22年度	H23年度	H24年度
七尾市		181,638	182,290	184,174	188,505	190,996	216,653	225,064	224,889	225,996
旧七尾市	183,541									
旧田鶴浜町	169,746									
旧中島町	171,612									
旧能登島町	209,069									
羽咋市	200,549	203,998	202,685	206,328	211,279	211,405	234,113	234,587	233,765	237,664
志賀町		211,205	218,833	207,549	203,587	183,396	194,874	198,458	207,261	211,170
旧富来町	237,931									
旧志賀町	184,791									
宝達志水町		210,007	206,806	203,874	211,263	215,520	223,986	232,915	230,733	230,334
旧志雄町	193,281									
旧押水町	230,462									
中能登町		168,052	171,155	180,763	191,085	192,129	220,004	217,213	214,782	211,342
旧鳥屋町	154,602									
旧鹿島町	182,774									
旧鹿西町	185,608									
石川県	240,048	237,157	240,106	236,332	237,580	231,389	253,549	253,241	253,895	253,386



#### ④ 歯科

単位：円

	H15年度	H16年度	H17年度	H18年度	H19年度	H20年度	H21年度	H22年度	H23年度	H24年度
七尾市		16,578	16,251	15,447	15,352	15,588	16,682	17,815	18,232	18,800
旧七尾市	17,420									
旧田鶴浜町	16,637									
旧中島町	17,404									
旧能登島町	14,335									
羽咋市	19,663	18,756	19,750	19,677	16,566	18,390	20,078	20,621	21,594	20,684
志賀町		15,948	15,477	14,858	14,088	14,995	15,030	16,802	18,066	18,665
旧富来町	20,279									
旧志賀町	12,803									
宝達志水町		16,942	16,841	15,906	15,541	16,984	18,069	17,844	17,850	18,169
旧志雄町	17,985									
旧押水町	16,963									
中能登町		16,165	15,479	14,657	14,366	15,278	16,125	17,123	17,614	17,744
旧鳥屋町	17,178									
旧鹿島町	17,056									
旧鹿西町	15,836									
石川県	18,847	18,427	17,923	17,470	16,396	17,401	19,022	19,509	20,062	20,695



3) 後期高齢者医療給付費の内訳

出典: (～H19年度)老人医療給付費市町村別集計表

(H20年度～)後期高齢者広域連合より(11ヵ月分速報値)

七尾市

		H16年度	H17年度	H18年度	H19年度	H20年度	H21年度	H22年度	H23年度	H24年度
入院	件数	9,705	9,704	9,192	8,810	8,467	9,163	9,869	9,723	9,959
	金額	4,007,490,034	4,110,329,770	3,945,859,311	3,977,621,692	4,143,555,000	4,645,217,000	5,080,714,000	5,064,446,000	5,282,977,000
入院外	件数	156,380	149,752	139,717	133,713	123,789	136,498	123,256	123,896	125,282
	金額	1,939,889,734	1,857,515,504	1,782,607,425	1,750,029,947	1,807,391,000	2,073,589,000	2,178,394,000	2,199,411,000	2,225,387,000
歯科	件数	10,461	10,107	9,465	8,866	8,521	9,573	10,074	10,388	10,997
	金額	177,056,899	165,591,247	149,507,713	142,528,588	147,505,000	159,668,000	172,433,000	178,313,000	185,126,000
調剤	件数	61,177	60,187	56,998	55,784	52,378	58,140	59,865	63,557	66,487
	金額	1,015,400,400	1,062,160,284	985,949,261	995,695,075	1,098,390,000	1,258,716,000	1,257,009,000	1,375,413,000	1,414,441,000
食事療養費	件数	9,153	9,155	8,745	8,330	7,849	8,475	9,284	9,028	9,472
	金額	275,347,530	274,062,560	211,871,226	197,448,522	281,163,000	314,847,000	340,144,000	344,360,542	350,688,000
施設療養費	件数	0	0	0	0	0	0	0	0	0
	金額	0	0	0	0	0	0	0	0	0
訪問看護療養費	件数	61	83	86	81	68	68	59	57	61
	金額	4,433,285	6,367,905	6,046,030	6,517,835	6,335,000	5,537,000	4,769,000	4,044,000	4,275,000
医療費の支給	件数	14,834	15,385	13,635	13,605	3,684	4,222	4,501	4,234	3,949
	金額	126,086,228	123,600,837	113,759,820	119,032,875	52,557,000	51,328,000	55,828,000	52,994,000	50,084,000
合計	件数	252,618	245,218	229,093	220,859	196,907	217,664	216,908	220,883	216,735
	金額	7,545,704,110	7,599,628,107	7,195,600,786	7,188,874,534	7,536,896,000	8,508,902,000	9,089,344,000	9,218,981,542	9,512,978,000
戻入額及び収入額	金額	7,666,059	872,805	7,745,898	3,217,250					
差引支弁額	金額	7,538,038,051	7,598,755,302	7,187,854,888	7,185,657,284					

旧七尾市

		H10年度	H11年度	H12年度	H13年度	H14年度	H15年度
入院	件数	7,939	8,306	7,603	7,469	6,945	6,552
	金額	3,060,948,020	3,180,140,910	2,964,124,940	2,958,766,120	2,618,129,913	2,724,245,890
入院外	件数	99,990	107,686	113,896	120,492	120,009	114,099
	金額	1,747,011,830	1,876,396,571	1,817,972,200	1,941,807,640	1,740,411,346	1,405,924,630
歯科	件数	6,884	7,624	7,810	8,232	8,557	8,091
	金額	137,432,150	144,260,280	154,569,800	162,638,710	155,635,271	133,438,772
調剤	件数	7,957	12,341	15,485	18,870	29,057	44,690
	金額	114,798,760	172,170,170	206,837,930	253,797,830	409,432,224	703,761,332
食事療養費	件数	7,565	7,945	7,254	7,089	6,640	6,212
	金額	239,501,000	241,195,320	219,546,230	211,216,890	189,792,550	182,979,040
施設療養費	件数	2,572	2,696	210	0	0	0
	金額	486,507,982	489,813,399	39,315,614	0	0	0
訪問看護療養費	件数	80	343	37	7	0	1
	金額	3,642,250	16,641,300	2,292,600	340,450	0	12,465
医療費の支給	件数	2,840	3,064	3,129	3,496	5,017	9,382
	金額	38,973,657	42,377,010	46,208,807	47,510,842	55,620,194	83,512,888
合計	件数	128,262	142,060	148,170	165,655	176,225	182,815
	金額	5,828,815,649	6,162,994,960	5,450,868,121	5,576,078,482	5,169,021,498	5,233,875,017
戻入額及び収入額	金額	1,754,974	7,966,799	27,359,530	2,105,268	4,442,698	2,950,504
差引支弁額	金額	5,827,060,675	6,155,028,461	5,423,508,591	5,573,973,214	5,164,578,800	5,230,924,513

旧田鶴浜町

		H10年度	H11年度	H12年度	H13年度	H14年度	H15年度
入院	件数	849	886	814	784	821	793
	金額	297,088,500	353,744,380	340,020,870	306,294,720	325,309,916	350,873,783
入院外	件数	10,889	11,997	12,677	13,488	14,017	13,547
	金額	189,627,840	198,945,370	201,769,420	226,062,320	216,654,023	181,627,800
歯科	件数	761	882	1,026	1,125	1,017	1,104
	金額	14,120,920	16,603,950	19,145,150	20,799,320	18,106,139	17,801,747
調剤	件数	1,184	1,532	1,567	1,590	2,418	4,332
	金額	15,517,610	21,846,480	21,179,050	22,504,460	34,162,243	65,266,176
食事療養費	件数	797	831	779	755	777	743
	金額	24,229,660	24,499,290	24,022,310	21,850,580	22,294,010	21,438,470
施設療養費	件数	905	912	77	0	0	0
	金額	140,222,798	144,790,069	13,203,327	0	0	0
訪問看護療養費	件数		0	0	0	0	0
	金額		0	0	0	0	0
医療費の支給	件数	455	449	393	427	360	693
	金額	4,316,189	5,035,156	5,330,765	4,656,973	3,776,234	5,637,218
合計	件数	15,043	16,658	16,554	18,169	18,633	20,469
	金額	685,123,517	765,464,695	624,670,892	602,168,373	620,302,565	642,645,194
戻入額及び収入額	金額	21,054	0	0	496,013	434,392	0
差引支弁額	金額	685,102,463	765,464,695	624,670,892	601,672,360	619,868,173	642,645,194



### 3) 後期高齢者医療給付費の内訳

出典: 老人医療給付費市町村別集計表

H10 ; 長寿社会課 H11~ ; 医療対策課

#### 旧中島町

		H10年度	H11年度	H12年度	H13年度	H14年度	H15年度
入院	件数	1,383	1,365	1,344	1,425	1,460	1,456
	金額	568,735,140	514,781,350	530,787,370	563,721,250	594,041,239	548,980,803
入院外	件数	20,988	22,647	23,081	24,015	23,761	22,658
	金額	366,711,350	367,401,466	372,718,830	378,435,750	343,906,137	276,466,403
歯科	件数	1,250	1,284	1,309	1,282	1,330	1,312
	金額	30,258,300	27,929,410	30,211,080	28,902,730	29,486,283	28,038,570
調剤	件数	663	5,459	5,924	6,159	7,228	9,581
	金額	48,954,820	104,325,220	113,842,520	115,439,790	127,935,426	163,501,056
食事療養費	件数	1,295	1,268	1,260	1,324	1,337	1,377
	金額	39,661,970	37,517,780	37,128,800	37,688,420	36,386,040	37,123,220
施設療養費	件数	1,310	1,481	129	0	0	0
	金額	182,458,303	199,150,293	18,055,509	0	0	0
訪問看護療養費	件数	151	147	36	32	31	24
	金額	7,519,750	9,053,650	2,658,600	3,062,500	2,635,265	2,270,365
医療費の支給	件数	301	432	480	381	552	1,638
	金額	2,763,435	3,597,058	9,960,982	6,734,664	6,142,453	14,979,964
合計	件数	26,046	32,815	32,303	34,618	34,362	36,669
	金額	1,247,063,068	1,263,756,227	1,115,363,691	1,133,985,104	1,140,532,843	1,071,360,381
戻入額及び収入額	金額		4,590,910	10,512,270	1,072,000	0	0
差引支弁額	金額	1,247,063,068	1,259,165,317	1,104,851,421	1,132,913,104	1,140,532,843	1,071,360,381

#### 旧能登島町

		H10年度	H11年度	H12年度	H13年度	H14年度	H15年度
入院	件数	901	802	845	889	716	822
	金額	346,618,290	292,406,720	347,599,590	383,452,560	285,348,763	361,752,135
入院外	件数	9,535	10,365	10,851	11,374	11,591	11,047
	金額	146,970,530	167,878,820	171,455,720	187,938,180	178,401,276	159,310,492
歯科	件数	595	669	795	750	709	682
	金額	12,791,700	15,955,380	14,844,640	14,353,970	12,253,122	10,922,925
調剤	件数	806	1,114	1,404	1,428	2,090	3,242
	金額	11,564,610	16,141,550	19,350,310	20,301,870	32,603,245	56,255,019
食事療養費	件数	892	781	819	849	685	757
	金額	30,070,230	25,185,500	27,548,820	27,641,860	21,390,570	24,267,670
施設療養費	件数	144	168	11	0	0	0
	金額	37,591,217	44,678,170	3,088,632	0	0	0
訪問看護療養費	件数	45	93	20	23	17	8
	金額	2,791,700	5,497,650	1,118,800	1,219,550	945,975	438,480
医療費の支給	件数	184	250	257	201	279	552
	金額	1,472,248	2,419,170	6,920,268	4,761,730	4,692,931	3,978,052
合計	件数	12,210	13,461	14,183	15,514	15,402	16,353
	金額	589,870,525	570,162,960	591,926,780	639,669,720	535,635,882	616,924,773
戻入額及び収入額	金額		2,627,824	0	0	0	0
差引支弁額	金額	589,870,525	567,535,136	591,926,780	639,669,720	535,635,882	616,924,773

### 3) 後期高齢者医療給付費の内訳

出典：(～H19年度)老人医療給付費市町村別集計表

(H20年度～)後期高齢者広域連合より(1ヵ月分速報値)

羽咋市

		H11年度	H12年度	H13年度	H14年度	H15年度	H16年度	H17年度
入院	件数	4,055	4,098	4,225	4,334	4,052	4,266	3,907
	金額	1,476,007,340	1,627,410,190	1,620,372,380	1,641,004,231	1,529,175,690	1,669,302,202	1,482,131,280
入院外	件数	64,420	67,141	70,191	71,887	70,173	68,935	66,593
	金額	1,206,490,730	1,113,344,450	1,142,385,040	1,034,755,638	918,311,905	896,774,054	854,130,441
歯科	件数	4,915	5,404	5,512	5,505	5,325	4,976	4,887
	金額	95,505,320	105,427,500	111,751,220	100,356,167	90,035,812	82,451,745	83,229,166
調剤	件数	4,849	14,378	15,765	21,151	23,472	23,594	23,167
	金額	68,695,080	224,501,480	259,448,280	340,554,806	363,975,473	366,588,049	391,881,336
食事療養費	件数	3,861	3,881	4,048	4,123	3,854	4,085	3,728
	金額	103,203,030	103,651,440	104,821,370	105,979,980	99,962,470	107,154,220	97,378,730
施設療養費	件数	1,268	105	0	0	0	0	0
	金額	247,301,690	20,399,622	0	0	0	0	0
訪問看護療養費	件数	882	135	102	88	84	104	88
	金額	35,710,450	8,445,950	7,212,750	5,497,940	5,226,425	7,488,810	5,004,000
医療費の支給	件数	2,824	2,734	2,638	3,058	7,095	6,844	6,640
	金額	31,945,381	37,109,249	26,688,816	31,865,947	53,712,868	50,226,964	47,407,964
合計	件数	83,213	93,995	102,481	106,023	110,201	108,719	105,282
	金額	3,264,859,021	3,240,289,881	3,272,679,856	3,260,014,709	3,060,400,643	3,179,986,044	2,961,162,917
戻入額及び収入額	金額	9,226,455	4,095,017	857,147	8,421,039	5,882,824	4,633,665	1,142,433
差引支弁額	金額	3,255,632,566	3,236,194,864	3,271,822,709	3,251,593,670	3,054,517,819	3,175,352,379	2,960,020,484

		H18年度	H19年度	H20年度	H21年度	H22年度	H23年度	H24年度
入院	件数	3,693	3,853	3,285	3,555	3,703	3,686	3,765
	金額	1,490,450,738	1,622,340,822	1,512,183,000	1,752,190,000	1,908,334,000	1,922,976,000	2,061,025,000
入院外	件数	63,521	59,787	53,835	59,523	51,885	52,441	53,277
	金額	834,219,106	819,287,450	823,633,000	922,875,000	934,595,000	954,463,000	985,594,000
歯科	件数	5,008	4,322	4,176	4,681	4,825	5,391	5,299
	金額	79,558,299	64,239,889	71,646,000	79,147,000	82,154,000	88,169,000	85,778,000
調剤	件数	22,368	21,682	20,506	23,826	24,556	26,231	27,367
	金額	373,858,720	384,950,850	419,898,000	504,814,000	519,106,000	579,838,000	605,802,000
食事療養費	件数	3,520	3,675	3,132	3,365	3,529	3,406	3,597
	金額	76,427,234	78,543,346	109,935,000	116,830,000	124,235,000	119,252,866	121,733,000
施設療養費	件数	0	0	0	0	0	0	0
	金額	0	0	0	0	0	0	0
訪問看護療養費	件数	68	86	59	94	100	175	190
	金額	3,606,030	5,837,100	5,065,000	9,614,000	8,122,000	9,712,000	12,124,000
医療費の支給	件数	5,950	5,940	1,838	2,160	2,303	2,305	2,110
	金額	43,437,400	46,056,286	20,178,000	21,482,000	23,365,000	26,946,000	26,547,000
合計	件数	100,608	95,670	83,699	93,839	90,901	93,635	92,008
	金額	2,901,557,527	3,021,255,743	2,962,538,000	3,406,952,000	3,600,013,000	3,701,356,866	3,898,603,000
戻入額及び収入額	金額	4,434,733	5,706,578					
差引支弁額	金額	2,897,122,794	3,015,549,165					

### 3) 後期高齢者医療給付費の内訳

出典: (～H19年度)老人医療給付費市町村別集計表  
(H20年度～)後期高齢者広域連合より(11ヵ月分速報値)

#### 志賀町

		H16年度	H17年度	H18年度	H19年度	H20年度	H21年度	H22年度	H23年度	H24年度
入院	件数	4,383	4,228	3,983	3,988	3,610	3,989	4,413	4,176	4,175
	金額	1,662,475,986	1,613,017,048	1,555,075,062	1,594,836,900	1,555,884,000	1,722,803,000	2,073,088,000	2,003,173,000	2,049,633,000
入院外	件数	65,627	62,996	58,775	55,707	51,512	56,425	53,617	54,994	55,346
	金額	1,045,463,312	1,039,912,049	934,420,788	875,188,145	801,074,000	858,419,000	880,756,000	934,125,000	953,857,000
歯科	件数	4,250	4,046	4,021	3,657	3,454	3,722	4,026	4,288	4,475
	金額	78,943,783	73,546,338	66,893,185	60,563,526	65,499,000	66,205,000	74,566,000	81,425,000	84,311,000
調剤	件数	13,409	12,977	13,976	14,633	20,701	24,307	24,850	25,703	26,462
	金額	213,609,668	226,265,178	234,266,258	254,959,908	414,483,000	506,482,000	505,084,000	529,864,000	537,754,000
食事療養費	件数	4,238	4,057	3,784	3,785	3,454	3,830	4,229	3,905	3,984
	金額	115,065,850	112,894,190	83,928,354	79,681,164	125,594,000	136,814,000	153,729,000	143,807,418	144,935,000
施設療養費	件数	0	0	0	0	0	0	0	0	0
	金額	0	0	0	0	0	0	0	0	0
訪問看護療養費	件数	60	41	45	70	64	79	62	88	76
	金額	4,053,420	2,352,105	2,785,905	3,593,990	3,178,000	4,863,000	3,367,000	3,589,000	3,040,000
医療費の支給	件数	4,797	4,633	4,363	4,456	1,091	1,328	1,416	1,495	1,482
	金額	34,592,981	35,088,158	33,302,754	36,865,585	12,436,000	14,666,000	15,952,000	16,731,000	16,608,000
合計	件数	92,526	88,921	85,163	82,511	80,432	89,850	92,613	94,649	92,016
	金額	3,154,205,000	3,103,075,066	2,910,672,306	2,905,689,218	2,978,148,000	3,310,252,000	3,706,557,000	3,712,714,418	3,790,138,000
戻入額及び収入額	金額	758,807	7,491,533	2,788,279	1,328,272					
差引支弁額	金額	3,153,446,193	3,098,283,533	2,907,884,027	2,904,360,946					

#### 旧志賀町

		H10年度	H11年度	H12年度	H13年度	H14年度	H15年度
入院	件数	2,496	2,783	2,623	2,947	2,476	2,368
	金額	870,844,900	1,048,987,910	1,023,630,720	967,259,740	921,904,603	916,206,762
入院外	件数	32,867	35,984	38,884	40,476	41,167	39,819
	金額	559,757,240	600,570,300	614,113,310	642,871,050	593,442,922	522,588,849
歯科	件数	1,869	2,230	2,360	2,321	2,600	2,279
	金額	33,579,230	37,896,260	42,469,680	40,998,950	45,038,943	36,205,775
調剤	件数	992	1,837	4,565	5,010	7,116	9,894
	金額	14,247,580	26,607,590	63,909,130	73,214,510	104,598,309	156,477,825
食事療養費	件数	2,412	2,536	2,491	2,369	2,325	2,232
	金額	71,793,730	74,635,300	67,839,600	64,397,240	59,744,960	58,304,720
施設療養費	件数	1,192	1,322	114	0	0	0
	金額	158,687,339	159,067,613	14,980,222	0	0	0
訪問看護療養費	件数	457	507	74	44	45	36
	金額	18,634,650	21,717,750	2,693,650	1,818,000	1,711,315	1,595,340
医療費の支給	件数	320	297	292	518	573	2,720
	金額	2,961,903	3,212,290	6,887,447	4,937,170	5,647,613	18,912,861
合計	件数	40,193	44,960	48,912	53,235	53,977	57,116
	金額	1,730,506,572	1,972,695,013	1,836,523,759	1,795,496,660	1,732,088,665	1,710,292,132
戻入額及び収入額	金額	843,183	0		1,082,931	486,608	110,820
差引支弁額	金額	1,729,663,389	1,972,695,013	1,836,523,759	1,794,413,729	1,731,602,057	1,710,181,312

#### 旧富来町

		H10年度	H11年度	H12年度	H13年度	H14年度	H15年度
入院	件数	2,446	2,640	2,244	1,990	2,038	2,041
	金額	780,154,290	952,096,020	800,756,290	771,309,960	808,422,407	782,447,036
入院外	件数	24,125	25,760	27,066	28,085	28,381	27,435
	金額	523,577,150	575,272,740	616,097,570	647,449,230	591,718,872	553,666,452
歯科	件数	1,715	1,967	1,993	2,093	2,207	2,042
	金額	43,121,660	48,250,430	48,958,930	47,440,000	50,084,917	47,188,154
調剤	件数	514	1,510	2,739	2,716	2,891	3,350
	金額	6,708,350	19,105,380	35,465,150	36,654,490	36,176,579	42,905,734
食事療養費	件数	2,370	2,118	2,091	1,859	1,919	1,908
	金額	75,159,870	80,792,040	57,662,600	50,636,710	52,575,990	55,240,310
施設療養費	件数	2,058	2,195	189	0	0	0
	金額	218,950,897	242,200,909	22,053,423	0	0	0
訪問看護療養費	件数	9	13	0	0	0	0
	金額	383,400	557,600	0	0	0	0
医療費の支給	件数	816	879	816	879	892	2,615
	金額	9,236,218	9,617,449	8,713,264	8,479,569	8,364,457	18,240,353
合計	件数	31,683	34,964	35,047	37,622	36,409	37,483
	金額	1,657,291,835	1,927,892,568	1,589,707,227	1,561,969,959	1,547,343,222	1,499,688,039
戻入額及び収入額	金額	1,497,517	2,100,279	561,580	3,895,614	3,860,958	1,712,206
差引支弁額	金額	1,655,794,318	1,925,792,289	1,589,145,647	1,558,074,345	1,543,482,264	1,497,975,833

### 3) 後期高齢者医療給付費の内訳

出典：(～H19年度) 老人医療給付費市町村別集計表  
(H20年度～) 後期高齢者広域連合より(11ヵ月分速報値)

#### 宝達志水町

		H16年度	H17年度	H18年度	H19年度	H20年度	H21年度	H22年度	H23年度	H24年度
入院	件数	2,526	2,440	2,395	2,300	2,127	2,505	2,613	2,709	2,679
	金額	996,354,776	969,358,362	954,867,494	929,183,703	317,508,000	1,096,128,000	1,134,576,000	1,245,138,000	1,324,058,000
入院外	件数	36,622	34,633	33,252	31,650	29,178	32,415	30,729	30,874	31,153
	金額	570,799,866	533,870,104	498,555,821	493,122,061	509,489,000	535,327,000	564,352,000	561,836,000	565,931,000
歯科	件数	2,928	2,686	2,418	2,367	2,273	2,700	2,929	3,143	3,329
	金額	46,048,960	43,473,838	38,897,582	36,274,328	40,151,000	43,184,000	43,237,000	43,465,000	44,641,000
調剤	件数	21,226	20,579	20,765	19,856	18,268	20,389	21,169	21,569	21,514
	金額	330,018,628	329,766,104	331,580,972	335,255,412	350,793,000	401,035,000	412,578,000	438,926,000	440,979,000
食事療養費	件数	2,356	2,321	2,302	2,198	2,034	2,416	2,526	2,569	2,587
	金額	68,308,370	69,400,800	52,732,426	48,956,086	72,954,000	86,664,000	88,732,000	93,132,310	86,315,000
施設療養費	件数	1	0	0	0	0	0	0	0	0
	金額	15,104	0	0	0	0	0	0	0	0
訪問看護療養費	件数	2	5	20	30	34	37	32	38	72
	金額	126,630	517,455	1,130,805	1,569,240	1,800,000	2,496,000	1,422,000	1,822,000	3,962,000
医療費の支給	件数	3,667	3,700	3,163	3,129	766	1,005	1,071	1,025	1,004
	金額	25,476,373	24,485,783	20,217,547	22,525,342	10,213,000	12,724,000	13,839,000	13,089,000	15,033
合計	件数	66,972	64,043	62,013	59,332	52,646	59,051	61,069	61,927	59,751
	金額	2,037,148,707	1,970,872,446	1,897,982,647	1,866,886,172	1,302,908,000	2,177,558,000	2,258,763,000	2,397,408,310	2,480,919,000
戻入額及び収入額	金額	4,512,908	1,649,375	4,301,526	3,232,545					
差引支弁額	金額	2,032,635,799	1,969,223,071	1,893,681,121	1,863,653,627					

#### 旧志雄町

		H10年度	H11年度	H12年度	H13年度	H14年度	H15年度
入院	件数	1,308	1,463	1,271	1,124	1,157	1,144
	金額	480,216,500	562,617,950	525,100,140	444,426,840	465,113,195	465,217,238
入院外	件数	14,959	16,201	16,908	17,574	18,168	17,629
	金額	344,546,470	374,848,970	367,921,710	399,250,450	312,957,463	263,442,366
歯科	件数	1,275	1,282	1,507	1,768	1,874	1,635
	金額	23,976,590	26,080,550	27,903,090	29,039,630	30,712,618	24,512,976
調剤	件数	240	509	1,396	1,602	7,040	9,294
	金額	2,660,410	6,192,630	18,167,920	23,817,700	119,971,748	155,212,052
食事療養費	件数	1,190	1,372	1,195	1,076	1,063	1,033
	金額	31,710,470	42,024,790	35,005,340	29,373,280	30,295,750	28,411,140
施設療養費	件数	265	222	24	0	0	0
	金額	53,609,697	38,440,342	3,390,407	0	0	0
訪問看護療養費	件数	0	2	3	1	0	0
	金額	0	51,050	101,450	86,150	0	0
医療費の支給	件数	527	530	581	469	540	1,349
	金額	5,660,797	5,927,416	5,902,315	5,287,669	4,998,356	11,475,116
合計	件数	18,574	20,209	21,690	23,614	28,779	31,051
	金額	942,380,934	1,056,183,698	983,492,372	931,281,719	964,049,130	948,270,888
戻入額及び収入額	金額	2,271,089	13,317,094	9,520,680	0	2,514,930	1,553,811
差引支弁額	金額	940,109,845	1,042,866,604	973,971,692	931,281,719	961,534,200	946,717,077

#### 旧押水町

		H10年度	H11年度	H12年度	H13年度	H14年度	H15年度
入院	件数	1,472	1,580	1,397	1,512	1,583	1,515
	金額	587,384,560	614,971,220	553,856,000	602,596,790	637,532,524	603,255,294
入院外	件数	17,636	19,147	19,886	20,947	20,995	20,910
	金額	404,048,870	434,676,080	427,251,590	424,692,610	364,098,530	343,158,200
歯科	件数	1,171	1,285	1,428	1,446	1,553	1,522
	金額	25,408,190	36,034,320	30,750,610	27,594,510	28,618,600	25,257,939
調剤	件数	255	647	1,636	4,198	9,008	11,064
	金額	4,200,310	9,913,470	27,176,910	66,774,980	143,392,988	170,936,787
食事療養費	件数	1,392	1,459	1,304	1,447	1,494	27,473
	金額	42,446,860	43,489,540	39,200,300	44,414,330	45,384,470	42,208,470
施設療養費	件数	165	153	14	0	0	0
	金額	39,575,076	38,322,450	2,887,064	0	0	0
訪問看護療養費	件数	10	24	20	4	14	16
	金額	446,700	1,041,900	760,950	288,900	1,097,025	1,386,900
医療費の支給	件数	966	894	879	754	1,071	2,054
	金額	15,274,712	13,242,384	14,714,228	11,980,368	14,403,897	16,304,001
合計	件数	21,675	23,730	25,260	30,308	34,224	37,081
	金額	1,118,785,278	1,191,691,364	1,096,597,652	1,178,342,488	1,234,528,034	1,202,507,591
戻入額及び収入額	金額	2,295,265	1,416,656	1,825,700	865,648	2,929,860	2,396,908
差引支弁額	金額	1,116,490,013	1,190,274,708	1,094,771,952	1,177,476,840	1,231,598,174	1,200,110,683

### 3) 後期高齢者医療給付費の内訳

出典：(～H19年度)老人医療給付費市町村別集計表

(H20年度～)後期高齢者広域連合より(1ヵ月分速報値)

#### 中能登町

		H16年度	H17年度	H18年度	H19年度	H20年度	H21年度	H22年度	H23年度	H24年度
入院	件数	2,617	2,747	2,590	2,691	2,497	2,565	2,823	2,869	2,908
	金額	1,136,004,810	1,186,209,624	1,196,503,454	1,294,003,278	1,287,261,000	1,352,936,000	1,498,111,000	1,614,657,000	1,653,406,000
入院外	件数	46,715	44,835	42,541	40,904	37,038	40,366	36,778	37,198	38,016
	金額	580,786,450	568,204,819	576,785,641	586,869,510	590,989,000	686,634,000	690,519,000	701,478,000	696,583,000
歯科	件数	3,284	3,126	3,167	2,958	2,755	3,101	3,191	3,388	3,528
	金額	55,867,168	51,388,199	46,767,680	44,120,464	46,996,000	50,326,000	54,433,000	57,526,000	58,484,000
調剤	件数	20,200	19,311	18,167	17,420	15,494	16,996	17,798	18,437	20,447
	金額	316,618,130	321,299,691	292,585,690	285,914,219	297,841,000	349,469,000	355,319,000	396,213,000	421,137,000
食事療養費	件数	2,468	2,578	708	2,529	2,345	2,391	2,632	2,684	2,779
	金額	72,253,750	76,268,980	59,799,182	60,748,384	86,204,000	85,399,000	95,654,000	99,085,916	102,422,000
施設療養費	件数	0	0	0	0	0	0	0	0	0
	金額	0	0	0	0	0	0	0	0	0
訪問看護療養費	件数	71	76	84	83	88	115	100	88	89
	金額	7,700,265	6,085,270	5,570,640	8,277,525	8,771,000	11,067,000	9,023,000	8,152,000	8,763,000
医療費の支給	件数	2,812	1,600	1,267	1,306	1,068	1,362	1,452	1,267	1,242
	金額	21,718,654	16,209,280	12,330,151	11,138,378	12,620,000	15,073,000	16,394,000	15,198,000	16,993,000
合計	件数	75,699	71,695	67,816	65,362	58,940	64,505	64,774	65,931	66,230
	金額	2,190,949,227	2,225,665,863	2,190,342,438	2,291,071,758	2,330,682,000	2,550,904,000	2,719,518,000	2,892,309,916	2,957,788,000
戻入額及び収入額	金額	5,542,890	0	5,210,186	6,781,338					
差引支弁額	金額	2,185,406,337	2,225,665,863	2,185,132,252	2,284,290,420					

#### 旧島屋町

		H10年度	H11年度	H12年度	H13年度	H14年度	H15年度
入院	件数	909	912	990	927	861	806
	金額	378,217,540	360,503,550	397,769,490	373,175,940	346,336,170	344,204,431
入院外	件数	11,975	12,602	13,236	14,403	14,370	13,905
	金額	192,852,020	202,397,900	196,541,900	219,806,360	214,274,767	157,849,144
歯科	件数	840	926	984	1,038	1,005	993
	金額	16,243,060	19,409,300	21,938,870	20,635,420	19,767,315	17,538,927
調剤	件数	905	1,024	1,205	1,420	2,076	5,797
	金額	14,281,370	15,811,320	15,860,840	20,215,730	30,520,501	87,298,703
食事療養費	件数	867	885	957	883	832	773
	金額	26,490,240	27,492,390	29,789,440	27,167,790	26,109,840	24,256,870
施設療養費	件数	183	157	14	0	0	0
	金額	44,938,238	41,138,683	3,295,992	0	0	0
訪問看護療養費	件数	0	2	0	0	0	0
	金額	0	171,700	0	0	0	0
医療費の支給	件数	266	176	402	354	486	981
	金額	3,166,833	1,761,275	3,817,196	3,422,944	3,895,864	6,159,538
合計	件数	15,078	15,799	16,831	19,025	18,798	22,482
	金額	676,189,301	668,686,118	669,013,728	664,424,184	640,904,457	637,307,613
戻入額及び収入額	金額	447,310	525,790	3,600,942	1,261,896	2,137,102	845,641
差引支弁額	金額	675,741,991	668,160,328	665,412,786	663,162,288	638,767,355	636,461,972

#### 旧鹿島町

		H10年度	H11年度	H12年度	H13年度	H14年度	H15年度
入院	件数	1,275	1,356	1,178	1,244	1,241	1,233
	金額	593,257,880	572,875,820	502,136,030	506,936,830	511,017,767	525,631,568
入院外	件数	19,856	21,629	22,825	24,060	23,558	22,458
	金額	385,301,950	411,275,670	400,679,110	423,853,780	375,090,863	295,362,757
歯科	件数	1,263	1,435	1,516	1,609	1,760	1,674
	金額	26,477,810	31,967,440	30,636,380	32,265,470	32,131,944	27,562,033
調剤	件数	1,428	1,852	2,033	2,097	3,199	7,359
	金額	22,654,720	28,148,600	28,092,710	28,835,840	46,468,225	123,115,374
食事療養費	件数	1,210	1,220	1,132	1,194	1,186	1,163
	金額	39,089,270	39,281,750	33,098,340	33,303,680	33,774,720	34,270,800
施設療養費	件数	176	168	13	0	0	0
	金額	40,897,690	38,303,130	2,564,250	0	0	0
訪問看護療養費	件数	0	7	2	2	6	12
	金額	0	291,450	51,050	150,700	617,890	1,183,950
医療費の支給	件数	506	487	449	474	529	465
	金額	4,626,810	4,509,836	7,293,555	4,741,642	4,556,657	3,693,444
合計	件数	24,504	26,934	28,016	30,680	30,293	33,201
	金額	1,112,306,130	1,126,653,696	1,004,551,425	1,030,087,942	1,003,658,066	1,010,819,926
戻入額及び収入額	金額	1,243,345	1,395,180	3,713,362	388,976	1,339,848	0
差引支弁額	金額	1,111,062,785	1,125,258,516	1,000,838,063	1,029,698,966	1,002,318,218	1,010,819,926

### 3) 後期高齢者医療給付費の内訳

出典: 老人医療給付費市町村別集計表  
 H10 ; 長寿社会課  
 H11~ ; 医療対策課

旧鹿西町

		H10年度	H11年度	H12年度	H13年度	H14年度	H15年度
入院	件数	727	839	814	764	837	726
	金額	299,969,680	348,533,800	376,051,360	353,186,170	342,490,671	328,965,587
入院外	件数	11,557	12,106	12,177	12,752	12,664	12,142
	金額	225,895,820	238,007,660	233,566,780	246,392,830	233,105,052	170,202,201
歯科	件数	671	771	805	875	811	808
	金額	14,306,210	15,434,190	18,319,810	18,448,550	16,057,282	14,521,731
調剤	件数	850	941	1,148	1,306	1,716	5,509
	金額	16,905,200	15,725,560	14,999,450	17,011,770	23,407,991	74,780,682
食事療養費	件数	668	735	782	729	837	726
	金額	21,949,410	24,500,820	24,851,500	22,148,450	21,877,080	21,250,250
施設療養費	件数	138	181	14	0	0	0
	金額	30,820,630	38,325,577	3,005,608	0	0	0
訪問看護療養費	件数	192	262	54	35	33	70
	金額	10,054,750	15,110,950	4,271,500	2,528,950	2,011,570	6,005,825
医療費の支給	件数	492	647	592	521	610	1,050
	金額	4,044,941	5,840,348	5,960,659	6,082,887	6,469,687	9,338,345
合計	件数	14,627	15,747	15,604	16,982	16,671	20,305
	金額	623,946,641	701,478,905	681,026,667	665,799,607	645,419,333	625,064,621
戻入額及び収入額	金額	603,008	0	0	0	0	567,814
差引支弁額	金額	623,343,633	701,478,905	681,026,667	665,799,607	645,419,333	624,496,807

## 用語の説明

老人医療費	老人医療に要した費用の総額から、患者の一部負担を控除したもの。
受診率（月平均）	月平均診療件数を月平均老人医療受給対象者数で除して100倍したものであり、受給対象者100人当たりの受診件数である。 したがって、受診率100の場合は、老人医療受給対象者が、月1回受診していることになる。
一件当たり診療費	診療費を診療件数で除したものであり、レセプト（診療報酬明細書）1枚当たりの請求金額をいう。
一件当たり日数	診療実日数を診療件数で除したものであり、レセプト（診療報酬明細書）1枚当たりの診療実日数をいう。
一日当たり診療費	診療費を診療実日数で除したものであり、一日の診療に要した費用である。
一人当たり医療費	老人医療費を月平均老人医療受給対象者数で除したものである。つまり、老人医療受給対象者が1年に要した平均医療費をいう。