

教職員の時間外勤務時間の状況について (令和7年度上半期(4月～9月))

<調査の目的>

教職員の多忙化改善について、平成29年度から勤務時間調査を実施し、平成30年度から令和2年度までの3年間の取組の結果、一定の成果を得たところであるが、それ以降も後退させることなく不断の取組として継続し、時間外勤務時間の状況を把握するもの。

<調査の概要>

ア 調査期間

令和7年4月1日(火)～令和7年9月30日(火)

イ 調査対象

○ 学校数

公立小学校 191校、公立中学校 80校、公立義務教育学校 4校
県立高等学校 43校、県立特別支援学校 9校、
計 327校

○ 教職員数

公立小学校(義務教育学校前期課程を含む) 3,569名
公立中学校(義務教育学校後期課程を含む) 1,977名
県立高等学校 1,673名
*全日制高等学校 1,541名、定時制・通信制高等学校 132名
県立特別支援学校 668名
計 7,887名

○ 職種

校長、副校長、教頭、部主事、主幹教諭、指導教諭、教諭、養護教諭、
実習教諭、実習助手、寄宿舎指導員、講師

1. 令和7年度上半期（4月～9月）分の集計結果

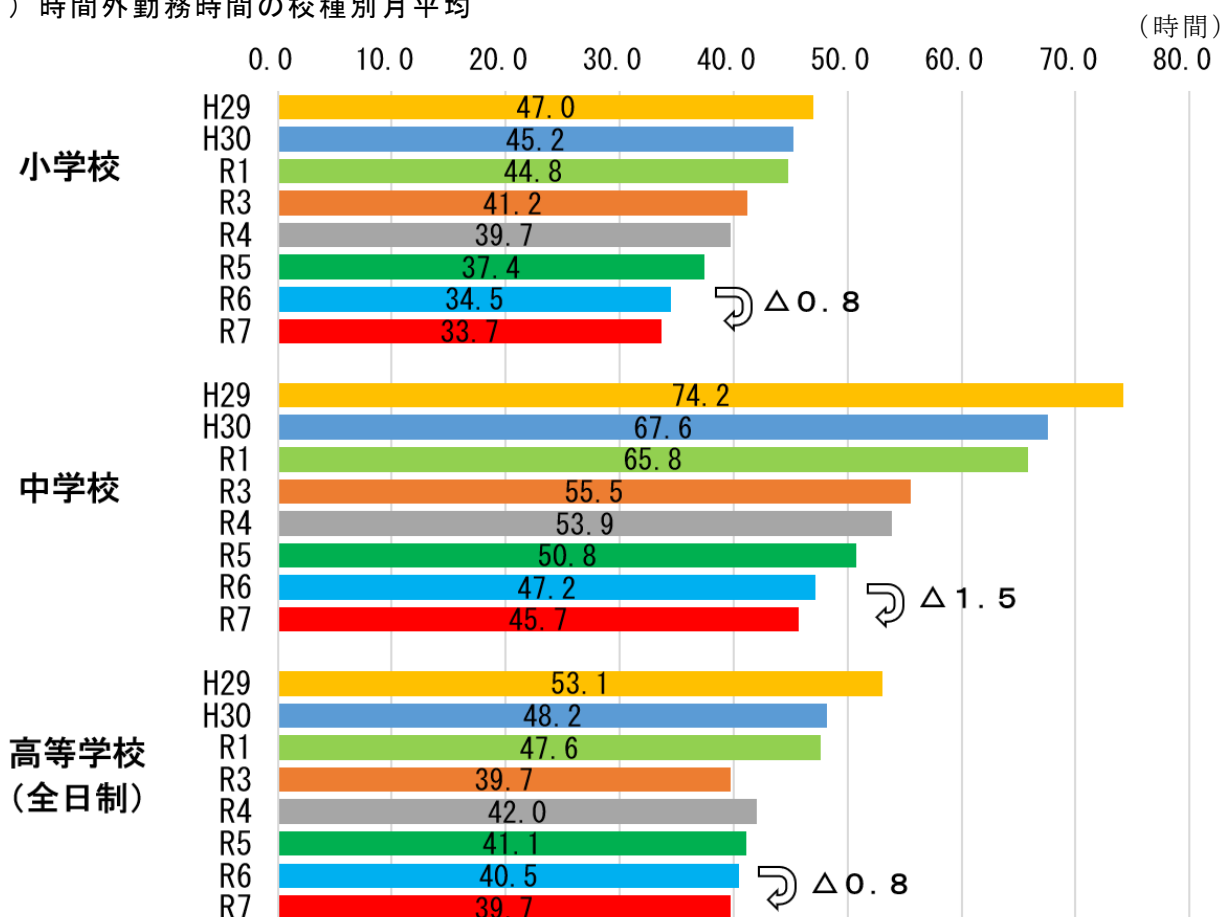
※（ ）内はR6年度同時期データ

校種・課程	時間外勤務 時間の平均 (時間/月)	時間外勤務時間の人数分布(割合: %)				
		0～45 時間	～60 時間	～80 時間	～100 時間	100 時間超
小学校	(34.5) 33.7	(67.9) 69.8	(19.3) 17.9	(10.7) 10.6	(1.9) 1.5	(0.4) 0.4
中学校	(47.2) 45.7	(48.2) 51.1	(18.5) 17.8	(20.3) 19.9	(9.1) 7.8	(3.9) 3.6
高等学校 (全日制)	(40.5) 39.7	(60.5) 60.5	(18.6) 18.5	(15.8) 15.9	(4.0) 3.9	(1.3) 1.4
高等学校 (定時・通信制)	(11.4) 10.3	(96.0) 98.1	(2.6) 1.2	(1.1) 0.8	(0.4) 0.0	(0.0) 0.0
特別支援学校	(23.7) 22.9	(85.3) 85.8	(8.0) 8.1	(4.5) 4.1	(1.6) 1.4	(0.7) 0.7

2. 各年度上半期（4月～9月）分の経年比較

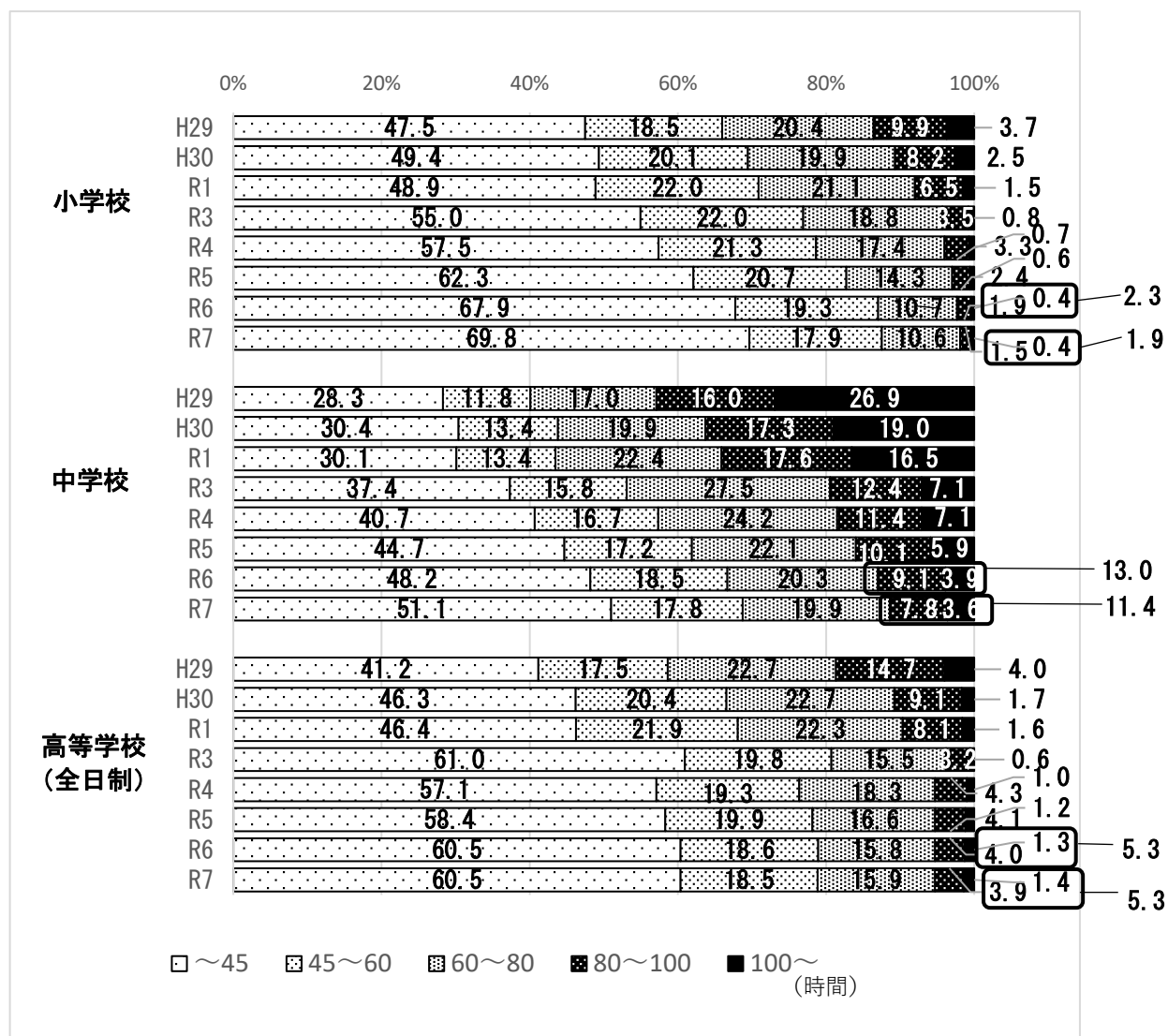
※新型コロナウイルス感染症拡大の影響により、令和2年度は、4月～5月の一斉臨時休校、7月～8月の夏休み中の授業の実施など、例年とは異なる状況であったため、経年比較から除いた。

(1) 時間外勤務時間の校種別月平均



(2) 時間外勤務時間の校種別人数分布

(割合)



月80時間を超える教職員

	H29	H30	R1	R3	R4	R5	R6	R7
●小学校	13.6%	→ 10.7%	→ 8.0%	→ 4.3%	→ 4.0%	→ 3.0%	→ 2.3%	→ 1.9%
							Δ0.4	↑
●中学校	42.9%	→ 36.3%	→ 34.1%	→ 19.5%	→ 18.5%	→ 16.0%	→ 13.0%	→ 11.4%
							Δ1.6	↑
●高等学校 (全日制)	18.7%	→ 10.8%	→ 9.7%	→ 3.8%	→ 5.3%	→ 5.3%	→ 5.3%	→ 5.3%
							±0.0	↑

＜参考資料＞ 月別推移

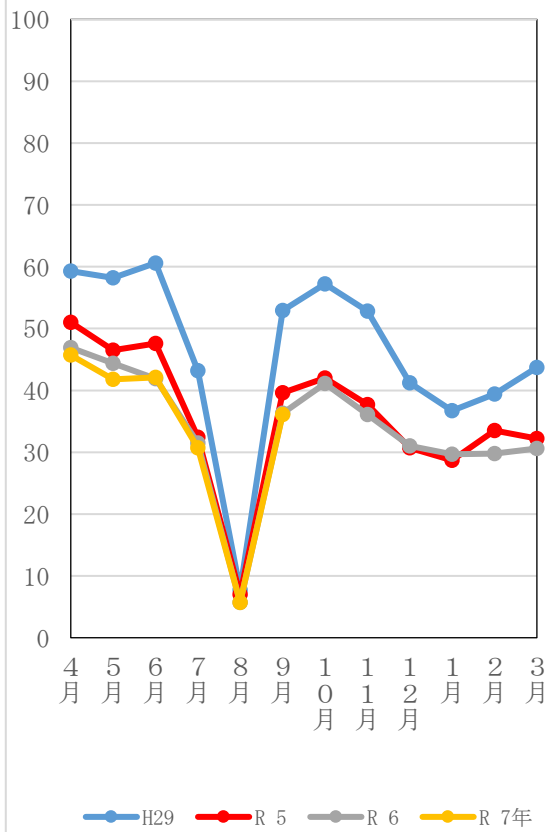
(1) 時間外勤務時間の平均

(単位：時間)

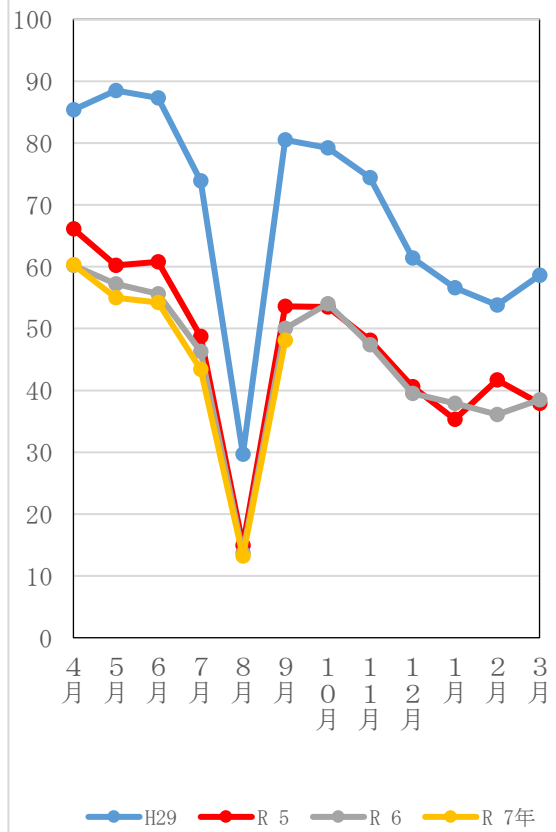
校種・課程	年度	4月	5月	6月	7月	8月	9月
小学校	H29 年	59.3	58.2	60.6	43.2	7.7	52.9
	R 5 年	51.0	46.5	47.6	32.4	7.0	39.6
	R 6 年	46.9	44.4	41.9	31.5	5.7	36.3
	R 7 年	45.7	41.8	42.1	30.7	5.7	36.1
中学校	H29 年	85.4	88.5	87.3	73.9	29.7	80.5
	R 5 年	66.1	60.2	60.8	48.7	14.9	53.6
	R 6 年	60.2	57.2	55.6	46.3	13.7	50.0
	R 7 年	60.3	55.0	54.2	43.4	13.2	48.1
高等学校 (全日制)	H29 年	56.6	59.6	58.5	51.7	32.0	55.5
	R 5 年	45.3	46.5	44.7	39.9	22.0	43.0
	R 6 年	44.1	43.9	43.0	40.6	23.0	41.4
	R 7 年	43.2	43.1	41.7	39.1	22.9	39.9

校種・課程	年度	10月	11月	12月	1月	2月	3月
小学校	H29 年	57.2	52.8	41.2	36.7	39.4	43.7
	R 5 年	42.0	37.7	30.7	28.7	33.5	32.2
	R 6 年	41.1	36.1	31.0	29.7	29.8	30.6
	R 7 年						
中学校	H29 年	79.2	74.4	61.4	56.6	53.8	58.6
	R 5 年	53.5	48.1	40.6	35.3	41.7	37.9
	R 6 年	54.0	47.4	39.5	37.9	36.1	38.5
	R 7 年						
高等学校 (全日制)	H29 年	52.0	52.9	42.8	41.4	34.3	44.9
	R 5 年	41.7	39.3	32.3	27.2	29.2	32.3
	R 6 年	42.6	37.7	31.7	33.9	28.2	33.9
	R 7 年						

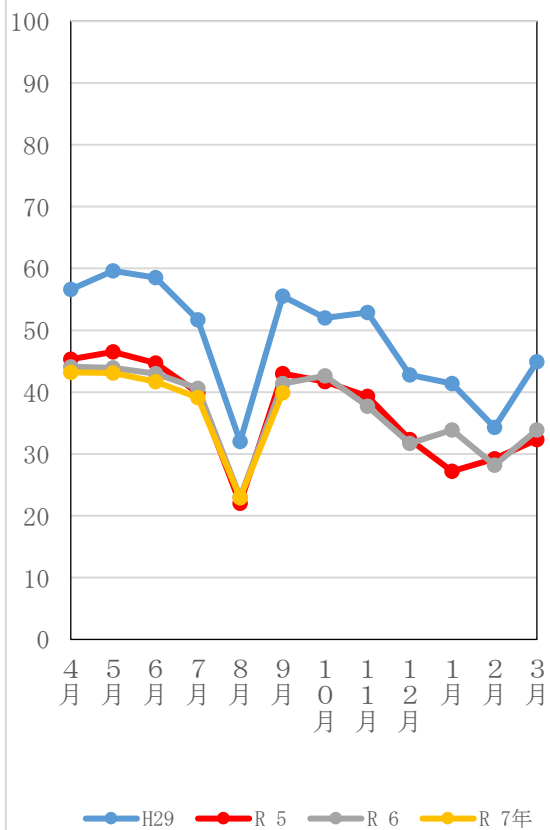
小学校



中学校



高等学校(全日制)



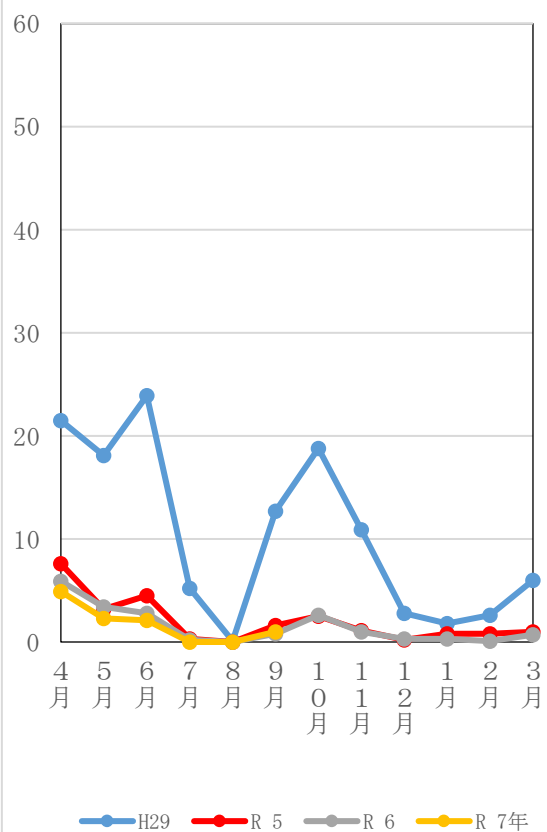
(2) 時間外勤務時間が月80時間超の人数の割合

(単位：%)

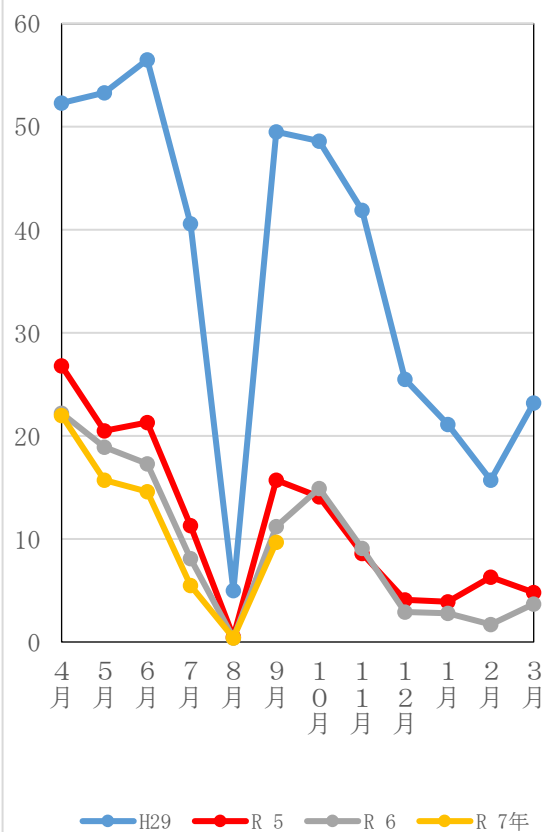
校種・課程	年度	4月	5月	6月	7月	8月	9月
小学校	H29年	21.5	18.1	23.9	5.2	0.1	12.7
	R5年	7.6	3.2	4.5	0.3	0.0	1.6
	R6年	5.9	3.4	2.8	0.2	0.0	0.8
	R7年	4.9	2.3	2.1	0.0	0.0	1.0
中学校	H29年	52.3	53.3	56.5	40.6	5.0	49.5
	R5年	26.8	20.5	21.3	11.3	0.5	15.7
	R6年	22.2	18.9	17.3	8.1	0.4	11.2
	R7年	22.0	15.7	14.6	5.5	0.4	9.7
高等学校 (全日制)	H29年	25.6	29.3	25.9	19.0	6.6	22.7
	R5年	9.4	8.8	6.3	5.2	1.8	6.7
	R6年	8.2	7.8	7.2	6.1	2.5	6.6
	R7年	7.6	7.1	6.8	5.9	2.3	5.5

校種・課程	年度	10月	11月	12月	1月	2月	3月
小学校	H29年	18.8	10.9	2.8	1.8	2.6	6.0
	R5年	2.5	1.1	0.2	0.8	0.8	1.0
	R6年	2.6	1.0	0.3	0.3	0.1	0.7
	R7年						
中学校	H29年	48.6	41.9	25.5	21.1	15.7	23.2
	R5年	14.1	8.6	4.1	3.9	6.3	4.8
	R6年	14.9	9.1	2.9	2.8	1.7	3.7
	R7年						
高等学校 (全日制)	H29年	16.4	17.9	8.3	8.6	2.8	13.4
	R5年	5.4	3.7	2.4	2.2	1.7	3.4
	R5年	5.4	3.7	2.4	2.2	1.7	3.4
	R7年						

小学校



中学校



高等学校

