

いしかわ師範塾 講師クラス〈授業サポート〉

—令和5年度募集要項—

石川県教育委員会

目的

石川県の教員をめざし、県内の公立学校に講師として勤務している者が、研究授業を通して、授業づくりの基本的な知識や技能を身に付け、教科指導力の一層の向上を図る。

対象

県内の公立学校に勤務している講師のうち、令和6年度石川県公立学校教員採用候補者選考試験を受験する意思のある者

実施期間

令和5年5月15日（月）～ 令和6年2月9日（金）

サポート内容

いしかわ師範塾の指導員が、受講者の勤務校を訪問し、受講者が行う研究授業を参観して指導・助言（1校時）をする。

留意事項

- 授業サポートは、原則一人1回だが、希望により複数回受けることができる。
- 訪問日は、第3希望まで記入する。
- 小学校及び特別支援学校小学部勤務の者は、算数など希望する教科の研究授業を行う。
- 中・高等学校及び特別支援学校（中・高等部）勤務の者は、担当教科で研究授業を行う。
- 受講者が複数いる学校では、同日に2名受講することもできる。

申込みの流れ

- ①「仮申込み」（様式1）
「いしかわ師範塾」ウェブサイトアクセスし、学校の担当者（教頭等）が「仮申込み」を行う。ただし、受講者本人が申し込む場合は、担当者と相談のうえ申し込むこと。
- ②日程・教科等の決定
いしかわ師範塾指導員が、電子メールで「承諾」の連絡と学校の担当者へ日程等の打合せの連絡をする。
- ③「受講申込書」（様式2）提出
 - ・市町立学校の担当者は「受講申込書」に必要事項を記入の上、速やかに市町教育委員会、教育事務所を経由し、いしかわ師範塾へ提出する。
 - ・県立学校の担当者は「受講申込書」に必要事項を記入の上、速やかにいしかわ師範塾へ提出する。
- ④「学習指導案」（様式3）提出
受講者は、指導案を授業サポート実施日の1週間前までに、いしかわ師範塾へ電子メールにより提出する。

仮申込み締切

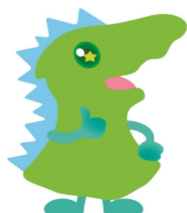
令和5年5月11日(木)

※締切後に授業サポートを希望される場合は下記までお問い合わせください。

※様式2・3は「いしかわ師範塾」ウェブサイトからダウンロードしてください。

いしかわ師範塾

検索



—お問い合わせ—

石川県教育委員会 **いしかわ師範塾**
〒921-8153 石川県金沢市高尾町ウ3 1 番地1 （石川県教員総合研修センター内）
TEL (076) 298-1504 FAX (076) 281-6367 E-mail: shihan-j@pref.ishikawa.lg.jp