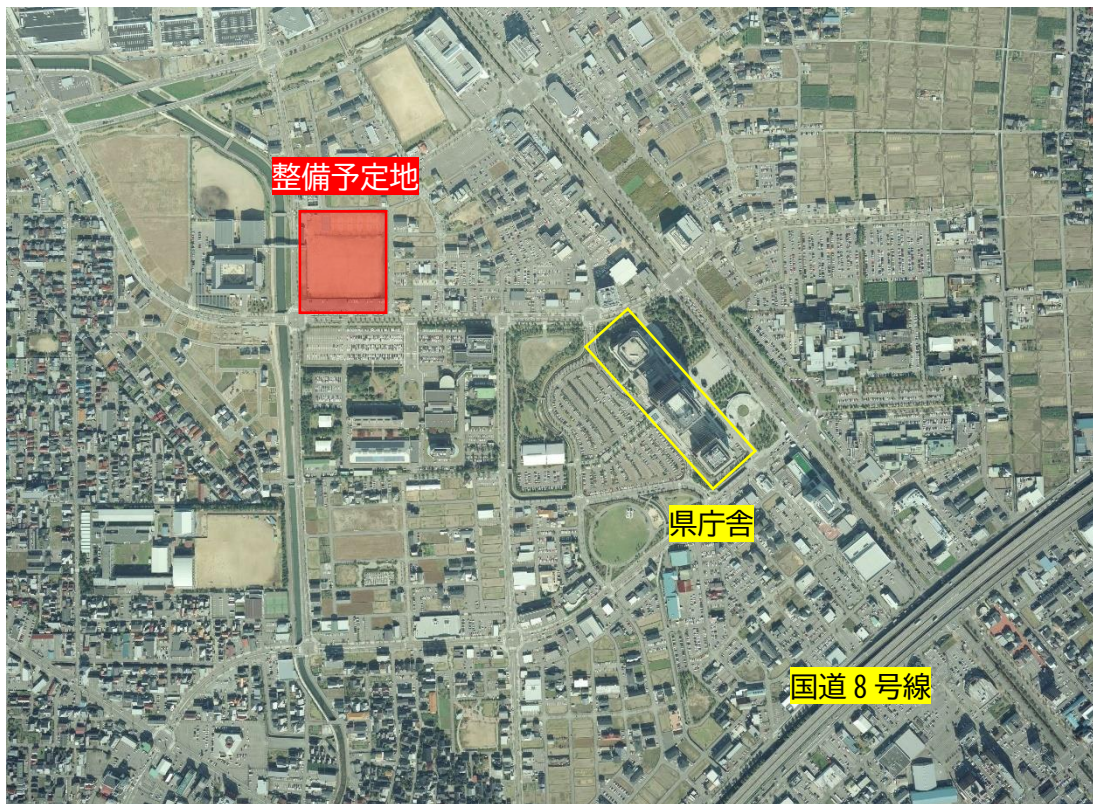


整備予定地（金沢市鞍月3丁目）の現況

(1) 整備予定地の位置

石川県金沢市鞍月3丁目に所在し、石川県庁舎から約600mの位置にある。

現在は、金沢西高等学校の第2グラウンドおよびテニスコートとして使用している。



出典：国土地理院ホームページ (<https://www.gsi.go.jp/tizu-kutyu.html>)

(2) 土地所有の状況

整備予定地は県の所有で、11筆で構成されており、公簿面積は25,164.51㎡である。

番号	所在	地番	地目	地積(㎡)
1	金沢市鞍月3丁目	130番地	宅地	376.81
2	〃	131番	〃	44.11
3	〃	132番	〃	488.23
4	〃	133番	〃	44.07
5	〃	134番	〃	488.15
6	〃	135番	〃	422.55
7	〃	136番	〃	400.46
8	〃	137番	〃	422.60
9	〃	138番	〃	435.53
10	〃	139番	学校用地	3,532.00
11	〃	140番	学校用地	18,510.00
計				25,164.51

(3) 土地利用規制関係

予定地の主な土地利用制限については以下の通り。

ア 第2種中高層住居専用地域、第2種住居地域

建蔽率60%、容積率200%

イ 地区計画区域（鞍月西地区）

高さ25mまで建設可能 ※敷地面積1,000㎡以上、かつ市に届け出が必要。