

すてきな毎日を、いつまでも

もっといしかわ



県公式note
毎週更新中!

note

INFORMATION

モノづくりの
未来をのぞいてみよう

FACT 01

県内のモノづくり企業の
事業所数

6,328カ所

総務省「令和3年経済センサス」活動調査

FACT 02

モノづくり産業で
働く従業者数



108,811人

総務省「令和3年経済センサス」活動調査

FACT 03

業種別県内総生産(GDP)
製造業が最も高い

26.2%



「県民経済計算」

FACT 04

工作機械・建設機械・
電子部品など
幅広い製造業が集積

FACT 05

ニッチトップ企業

95社以上



FACT 06

経済産業省のグローバル
ニッチトップ企業100選に

9社が選出

経済産業省「グローバルニッチトップ企業100選」
経済産業省「2020年版グローバルニッチトップ企業100選」

FACT 07

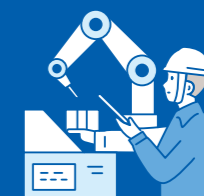
製造品出荷額

約3兆2,064億円

総務省、経済産業省「2024年経済構造実態調査」

FACT 08

製造品
出荷額の
約7割が
機械産業



石川県がモノづくり王国と呼ばれる理由。

伝統工芸が息づく石川県では、古くから“つくる力”が磨かれてきました。その流れは、今の時代の製造業にも受け継がれ、工作近年はITや情報サービスの分野でも成長する企業が増えています。時代が変わっても、社会や暮らしを支えるの

機械や繊維、電子部品など幅広い分野へ広がっています。また、国内外で高いシェアを持つニッチトップ企業も数多く生まれ、は“つくる力”。長い歴史の中で培われた石川のモノづくりは、これからも進化を続けていきます。



石川が誇るニッチトップの世界!!



石川発の技術が
いろいろな業界の
未来を支える。

モノづくり王国・石川県には、
全国や世界で業界トップの
シェアを誇る「ニッチトップ企
業」が数多く存在します。た
とえば、世界各地の工事現場
で活躍する建設機械や、AI
時代の高速通信を支える精
密部品など、特定分野に特化
したその技術は、私たちの暮

らしや産業の発展になくては
ならない存在。県も、ニッチ
トップ企業の創出や、国内外
での展開を支援しています。
今回はそんな石川発の技術に
注目。普段何気なく利用して
いる製品の裏側にある、業界
トップクラスのモノづくりの
実力に迫ります。



建設機械・大型プレス機械

小松市で創業し、小松市と金沢市に主要拠点を持つ「コマツ」。建設機械で世界トップクラスのシェアを誇り、油圧ショベルや大型プレス機械、ICT建機など多様な製品と技術を通じて、石川から世界の現場へ技術と品質を届けています。

石川から世界へ
日本が誇る
建機メーカー

ポトリングシステム

清涼飲料やお酒、調味料、化粧品などのびん詰め機械で国内シェア60%を誇る金沢市の「澁谷工業」。無菌状態で液体を詰めるシステムは世界でも高く評価されており、国内外の大手飲料メーカー工場へ導入が進んでいます。

無菌技術で
飲料の「安心」
を支える

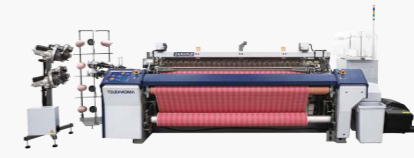


ガラスと樹脂の新素材

割れにくい素材を使用した食器で高いシェアを誇る加賀市の「石川樹脂工業」。その樹脂にガラスを掛け合わせた新素材の器は、耐久性と緻密なデザイン、機能性を兼ね備え、幅広いシーンで活用されています。

軽くて丈夫な
割れないうつわ

衣料から産業まで
暮らしを支える



高速織機

高速織機「ジェットルーム」で世界シェアトップクラスを誇る金沢市の「津田駒工業」。空気や水でヨコ糸を高速搬送し生活に欠かせない織物を織る織機は、世界中の織布工場です。



回転ずし コンベア機

金沢市の「石野製作所」は、回転ずしのコンベア機で全国シェア約70%を実現。大手チェーン店のレーン製造をメインに、テーブルに直接届く「回らない回転ずし」で業界をリードし続けています。

回転ずしは
今も進化中!



シリコンウェハ エッジ研磨機

白山市の「BBS金明」は、半導体の材料となるシリコンウェハの“端”を磨く装置で世界シェア80%を実現。半導体の品質や性能を高めることで、スマートフォンやAIの進化を陰で支えています。

スマホやAIの
頭脳を磨く



高性能テキスタイル

スポーツやアウトドア向けの高機能テキスタイルで、高いシェアを持つ中能登町の「丸井織物」。軽量かつ耐久性に優れた生地は、トップアスリートたちが着るユニフォームにも採用されています。

アスリートが
選び続ける生地

空飛ぶ技術を
次世代につなぐ

航空機エンジン部品

航空機エンジンの動力を発電機などへ伝える「アクセサリ・ギアボックス」の生産を行っているかほく市の「TANIDA」。設計から加工、組立までを一貫して手がける高い技術力が評価されています。



多心光コネクタ部品

金沢市の「白山」は、インターネットの高速化・大容量化を支える多心光コネクタ部品(MTフェルール)の世界トップメーカー。AIやクラウドサービスの普及で需要が拡大する次世代通信インフラの分野で存在感を發揮しています。

AI時代の
高速データ
通信を可能に

人が集まる
空間を
快適に変える

パーティション、間仕切り

小松市は、日本を代表する間仕切りメーカーの「小松ウォール工業」や「コマニー」が本社を置く、パーティション生産日本一のまち(全国シェア50%超)。オフィスや病院、学校など、幅広い施設の空間づくりを担っています。



日本酒ラベル

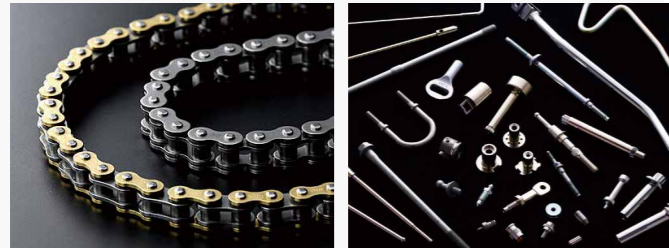
金沢市の「高桑美術印刷」は、全国各地の酒蔵向けラベルやパッケージを手がける印刷会社。日本酒ラベルは長年、多くの蔵元から支持を受け、10万種以上を制作。箔押しや凹凸加工など繊細な加工技術が高く評価されています。

10万種以上の
酒の顔を
世に送り出す

バイク業界が
注目する
加賀市の技術

オートバイ部品

世界的なオートバイ部品メーカー2社が拠点を構える加賀市。「大同工業」のドライブチェーンは世界最高峰のレースでも採用されるほか、「月星製作所」のオートバイ用特殊精密部品も国内外メーカーから絶大な支持を集めています。





次世代モノづくりを支えるシミュレーション技術

デジタルの力で、未来を予測！

県内企業のDXをサポートする『デジタル活用ものづくり支援センター』の活動現場をのぞいてみましょう。

TOPIC
コンピュータでモノづくりを見える化する

近年、人手不足や短納期化が進む製造現場では、これまで以上に効率的なモノづくりが求められています。そんな中、注目されているのが、加工や製造の工程をコンピュータで再現し、検証できるシミュレーション技術です。製品を試作する前に問題点を確認できるため、開発期間の短縮や試

“時間もコストも削減！”

作回数の削減につながるのが最大の特長。石川県工業試験場内にある『デジタル活用ものづくり支援センター』（以下、支援センター）では、この技術を活用した県内企業への支援が行われ

TOPIC
熟練者の技を次の世代につなぐ

加賀市に生産拠点を構える産業機械メーカー「村田機

械」が課題としていたのは、多数の部材を溶接して製造するフレームに生じるゆがみ。溶接時の熱による変形を抑えるためには、最適な溶接順序や加工条件を探る必要がありました。

「これまでには溶接後のゆがみを経験や勘で予測していましたが、シミュレーションで事前に確認できるようになりました。それによって試作や検証にかかる時間も、今後半分程度まで短縮

できるのではないかと期待しています」と話すのは、村田機械の三村さん。またこの技術は、モノづくりの期間短縮や業務効率化をサポートするだけでなく、熟練者が長年の経験で培ってきたスキルを若手の職人につなげる、技術継承にも役立つといっています。



TOPIC
DX支援で企業の挑戦を後押しする

別相談などを通して伴走支援を実施。導入から運用までを支えることで、高額なソフトや専門人材不足といったハードルを下げています。

「試作や検証にかかる負担を減らし、県内企業が新たな製品づくりや分野に挑戦できる環境をつくりたい」と話すのは、今回のシミュレーション支援を担当した研究職員の西海さん。デジタル技術を活用したモノづくり支援は、石川県の産業を支える新たな力となっています。



写真上／人と一緒に作業できる協働ロボットを展示。導入相談から実機体験まで幅広くサポートしています。写真下／最新の工作機械を活用し、設計データをもとにした加工や試作を支援。モノづくりの高度化につなげています。



複数の金属3Dプリンターを備える環境を生かし、県内企業の試作や技術開発をサポートしています。

デジタル活用ものづくり支援センターの取り組み



01 **ロボット活用で現場の課題を解決!**
●ロボット導入支援

ロボット導入や自動化に関する相談に対応。シミュレーションと組み合わせた事前検証などを通して、立ち上げ期間の短縮や現場の省人化を支援しています。

「さらに…フィジカルAI活用も始動!」
ロボットが周囲の環境を認識し、自ら判断して動作する「フィジカルAI」。この技術を活用できる拠点整備も進めています。

02 **設計から試作までをサポート!**
●デジタル試作支援

3DCADやシミュレーションで作成したデータを、3Dプリンターや工作機械による試作・加工へ展開。デジタル設計から現場のモノづくりまで一貫して支援しています。

03 **体験しながらDXを学ぶ!**
●普及啓発・人材育成

講演会や現場見学、座学、実機体験などを実施。企業ごとの課題に合わせた伴走支援を通して、デジタル技術を活用できる人材の育成を支援しています。

詳しい情報はこちら▶
デジタル活用ものづくり支援センター





石川県の取り組み | 1

スタートアップビジネスプランコンテスト いしかわ



県内で事業化を目指す優れたビジネスプランを全国から募集。受賞者には賞金が授与されるほか、専門家による伴走支援も行われます。

石川県の取り組み | 2

成長戦略ファンド



研究開発や新商品開発、販路開拓までを一貫して支援。DX分野にも対応しながら、県内企業の新たな挑戦を後押ししています。



発酵の力で世界を変える!

石川県立大学発の研究チームが開発! 大腸菌から『薬』ができる!?

発酵の力で希少な天然由来成分を作り出す。「ファーマランタ」が挑戦する、次世代モノづくりとは?



世界的な注目を集める発酵生産は、現在も県立大学と連携する施設で行われています。

低コストで環境にやさしい素材を開発

医薬品や化粧品などの原料を「大腸菌」で作る。そんな次世代のモノづくりに、石川県立大学発のスタートアップ「ファーマランタ株式会社」が挑戦しています。同

社が研究しているのは、発酵タンクの中で大腸菌などの微生物を培養し、人々の健康を支えるさまざまな成分を作り出す技術。従来、こうした成分の多くは植物などの天然物から抽出されてきましたが、必要な成分はごくわずかしが含まれておらず、大量生産が難しいことから高価になりやすいという課題がありました。

スタートアップを加速させるために 支援制度も活用

「サッカーコートほどの農場で植物を育てて作っていた成分を、研究室に置けるサイズの発酵タンクで作る



金融業界でのキャリアを経て、起業した代表の柘崎さん。

うというのがこの技術。土地や水の使用量は95%以上、CO2排出量も大幅に削減される見込みで、コストだけでなく環境負荷の軽減にもつながります。話すのは、ファーマランタ代表の柘崎庄吾さん。2022年に会社を設立した後は、



微生物を工場として活用する発酵タンクがこの研究のカギとなります。

民間の投資会社などから資金を調達する一方で、県やISICO(石川県産業創出支援機構)によるスタートアップ支援制度も活用。創業支援補助金や成長戦略ファンドの採択を受けながら、研究設備の整備や人材採用を進めてきました。

実用化に向けて 次世代原料の 量産体制に突入

現在、会社は約60人規模まで拡大。県外から研究者が集まるほか、地元人材の採用も進んでいます。研究室レベルのタンクで進めてきた研究は、いま量産化に向けた新たな段階へ。大型設備の整備も進み、数年後には実際に医薬品や化粧品原料として使われる可能性も見えてきています。「次の産業革命は、バイオから始まるかもしれない」と柘崎さん。石川から生まれた新技術が、世界の「モノづくり」を変えようとしています。

能登でも広がる起業家支援! I DO NOTO BASE(アイドゥノトベース)

I DO NOTO BASEは、県の「能登起業チャレンジ応援プロジェクト」の一環で整備された、能登での起業や地域課題の解決に取り組む人のためのコンテナハウス型の拠点。本事業に賛同いただいた企業からの寄附を活用して、のと里山空港の敷地内に整備され、2026年4月末に入居がスタートしました。復興途上で、長期滞在に対応した住まいが不足しているという能登地域の課題に対し、入居者が一定期間腰を据え、現地に入り込みながら挑戦を進めるための後押しをしています。復興の“その先”へ。能登の未来を切り拓く一歩が、ここから始まります。



微生物から作られる成分は、生活に身近なものにも!

- 医薬品**: 医薬品に使われる高品質な原料
- 健康食品**: サプリメントや機能的食品向けの成分
- 食品添加物**: 食味や栄養価、保存性を高める原料
- 天然色素**: 食品や化粧品に使われる天然由来の色素
- 化粧品**: 保湿やエイジングケアを支える化粧品原料
- 香料・フレグランス**: 自然界に存在するアロマやフレーバー分子

能登で遊ぼう!!

NOTO WITH POKÉMON!

この夏、ポケモンと一緒に



能登のあちこちにポケモンスポットが増加中！観光も楽しみながら、家族みんなで夏の思い出をゲットしよう！

空港、駅、温泉
能登のまちが
ポケモン一色に!!

地震の発災直後から、被災地支援を続けている「(一財)ポケモン・ウィズ・ユース」が、これまで能登を中心に、子どもたちを元気づける活動や、能登の魅力発信に取り組んでいただきました。その支援の一環で、能登各地に多くのポケモンスポットが生まれています。ポケモンの名を冠した世界初の空港、のと里山ポケモン・ウィズ・ユース空港をはじめ、ポケモンがデザインされた足湯やマンホール、能登の祭り文化とコラボしたキリコなど見どころ満載！この夏は、ポケモンに会いに能登へ出かけてみませんか？



旅のご縁を結ぶフォトスポット

SUZU CITY
珠洲市



SPOT 「ニンフィア with Love」モニュメント

恋人の聖地として知られる「えんむすびーち」には、ニンフィアのモニュメントを設置。ハートの中に見附島を入れて写真を撮ろう！

駅前でポケモンがお出迎え!

ANAMIZU TOWN
穴水町



SPOT のと鉄道 穴水駅

ポケモンの装飾で親しまれてきた穴水駅がさらにパワーアップ！駅正面で大きなポケモンの装飾ゲートが出迎えてくれます。



能登各地に登場するかも!?

SPOT ポケモンこどもキリコ

7月からのと里山ポケモン・ウィズ・ユース空港に展示されるほか、能登各地のキリコ祭りにも登場予定です。

能登6市町に「ポケふた」を設置

ポケモンが描かれたマンホール蓋「ポケふた」。一枚ずつ異なるデザインで描かれ、能登を巡る楽しみを上げてくれます。



ポケモン足湯で旅の疲れを癒そう

NANAO CITY
七尾市



SPOT わくらポケモン足湯

和倉温泉「湯っ足りパーク」内の足湯施設が、ポケモン色満載の足湯としてリニューアル！ギャラドス、ニョロモ、ニョロトノといった「みずタイプ」のポケモンが来場者を迎え、温泉街を盛り上げています。利用無料。

世界初!ポケモンの名を冠する空港誕生!

WAJIMA CITY
輪島市

SPOT のと里山ポケモン・ウィズ・ユース空港

7月7日、のと里山空港が「のと里山ポケモン・ウィズ・ユース空港」としてリニューアルします。ポケモンの名前を冠した空港は世界初。2029年9月末までの期間中、2階の吹き抜け部分には大きなピカチュウと飛行機のバルーンが浮かび、空港全体で全111種(※)の「ひこうタイプ」のポケモンたちが来場者を迎えます。そのほか1階ロビーには能登の自然を背景にポケモンたちが描かれた大型アートが登場。3階の見学者デッキにもたくさんのピカチュウが大集合します!

※メガシンカ・リージョンフォームを除く



ほかにも楽しい企画が 続々登場予定!

空港レストランオリジナルメニュー

パンケーキ2種、
ドリンク2種を販売!



空港オリジナルグッズを限定発売!

空港売店でTシャツや
キーホルダーなどを販売!



ポケモンラッピングバスも登場

金沢ー能登往復、能登周遊の
2種類を運行します。

7.18
START!

能登のポケモンスポットや観光地を
巡るスタンプラリーも実施予定。
詳しくは特設サイトをご覧ください。





自然の中で本気で遊ぼう!

(上)初代村長/上乗秀雄さん
(右)2代目村長/古矢拓夢さん
川又由妃乃さん

ケロンケロンの小さな村

川遊びや昆虫探し、森の散策など、自然の中で思いきり遊ぶことができる里山施設。今年からはキャンプ場もオープンし、夜にはたき火を囲みながら満天の星空を楽しむことも。石窯で焼く米粉ピザづくり体験のほか、ツリーハウスやターザンロープなど、子どもも大人も夢になれる遊びも満載です。

鳳珠郡能登町齊和た部26
☎090-4322-1380



遊覧船で海中散歩が楽しめる

イカの駅つくモール

日本百景にも選ばれた九十九湾のそばにある観光交流施設。目玉となっているのは、穏やかな湾内を巡りながら、海中の景色や魚が集まる様子が楽しめるクルージング。館内には、能登の特産品が並ぶお土産売場のほか、イカ漁の展示コーナーやイカづくしのグルメが味わえるレストランもあります。

鳳珠郡能登町越坂18-字18-1
☎0768-74-1399



イカキングも待ってるよ



スタッフ/萩野瑠璃奈さん(左)、桶間佳奈さん(右)



こんにちは

海も、山も、星空も。能登町には、自然の中でゆったり過ごせるその自然が育んだ“食”もこの町の魅力のひとつ。今回はそんな

スポットが点在しています。能登町を満喫できるスポットを紹介します。

連動企画

能登町のおすすめスポット紹介!



note

MAP

紹介した場所を地図で確認する



祭りまつりと生きる、能登町の夏

能登町の祭り

7月第1金・土曜日のあばれ祭を皮切りに、7月から9月にかけて、能登町の各地でキリコ祭りが開催されます。日本遺産にも認定された能登を代表する夏の風物詩。江戸時代から受け継がれる熱狂を、ぜひ現地で体感してください!

行事	開催日
あばれ祭	7月3日、4日
松波人形キリコ祭り	7月第4土日
にわか祭り	8月22日
柳田大祭	9月第3土日
小木袖ざり祭り	9月第3土日



※開催日は未定のものも含まれます。

レストランでは、能登牛と能登豚を使った手ごねハンバーグも人気。ジューシーな味わいが好評です。



新しくできた複合遊具がスゴイ!

やなぎだ植物公園

広大な敷地に、四季折々の植物が広がる自然公園。園内ではレンタサイクルやゴルフカートで散策を楽しめるほか、奥能登最大級の大型複合遊具やプラネタリウムなど、子どもが喜ぶエリアも充実。コテージも併設しているので、家族みんなで一日ゆっくり過ごすことができます。

鳳珠郡能登町上町口部-1-1
☎0768-76-1680



スタッフ/高崎稚春さん



自家製のいしりで香ばしく焼き上げた「いしりチキン」を合わせた人気のパスタ。うまみの効いた味わいがクセになります。

能登を味わう発酵×イタリアン

リノトクルー

魚醤「いしり」をはじめ、能登の発酵食を取り入れたイタリアンを提供するお店。「能登町は海の幸も山の幸も豊富。食材の幅が広いのが魅力です」とシェフの船下智さん。能登牛や能登豚などの地域食材も取り入れながら、この土地ならではの味わいを届けています。

鳳珠郡能登町波並20-95-2
☎080-6079-2512



ブルーベリーの摘み取り体験が人気!

ひらみゆき農園

「甘さと酸味のバランスがよく、味が濃いのが特徴です」と話すのは、ブルーベリーの産地として知られる柳田地区で農園を営む平美由記さん。こだわりは農薬を使わずに完熟するまで育てた実を、一粒ずつ手摘みで収穫すること。6月下旬から7月上旬まで摘み取り体験も楽しめます!

鳳珠郡能登町上町口1-1 ☎090-8260-0403



ブルーベリー本来のおいしさを生かしたソースや加工品も人気。オンラインのほか、イカの駅つくモールややなぎだ植物公園でも購入できます。



協力:能登町

今秋開催!

スポーツマスターズって、 どんな大会?

これまで何度も出場経験のあるボウリング競技者の三浦さんに、大会やスポーツの魅力がうかがえました。

Q.スポーツマスターズの魅力は?

同世代の仲間との交流が広がる場所です。もちろん競技は真剣勝負ですが、ほかの全国大会と比べるとフレンドリーな雰囲気、孫や家族の話で盛り上がることもあるんです。

Q.スポーツを続けていて良かったこと

前向きな気持ちでいられることですね。落ち込むことがあった時も、仲間と会って一緒にボウリングを楽しむことで元気をもらってきました。私にとって大切な存在です。

日本スポーツマスターズ2026 石川大会

原則35歳以上が参加する国内最大級の総合スポーツ大会。9月18日から4日間、県内各地で開催されます。



インタビュー記事
はこちら

撮影協力:レジャーランボウル藤江店



三浦啓子さん

職場のボウリング大会をきっかけに競技を始めて23年。今でも週3回は練習しています!

ンジしました。発酵食品ならではのうまみが重なり合い、ごはんにもパンにもよく合う一皿に。フライパンひとつで手軽に作れるのも魅力です!

今回の主役は、発酵食品とも相性が良い鶏肉。タンパク質が豊富で、毎日の食卓にも取り入れやすい食材です。部位や調理法によってさまざまな味わいが楽しめるのも魅力ですね。そんな鶏肉を使って作るのが、乳製品のkokとニンニクの香りが食欲をそそるジョージア料理「シユクメルリ」。そこに魚醤「いしる(いしり)」を加え、石川らしくアレ

Menu

醸しシユクメルリ

元祖麺料理
研究家
小紺有花 先生

石川県在住。発酵食文化の素晴らしさを伝えるため、料理教室やワークショップなどさまざまな活動を精力的に行っている。

パンにも
ごはんにも



紹介記事



動画



詳しい作り方を
見る

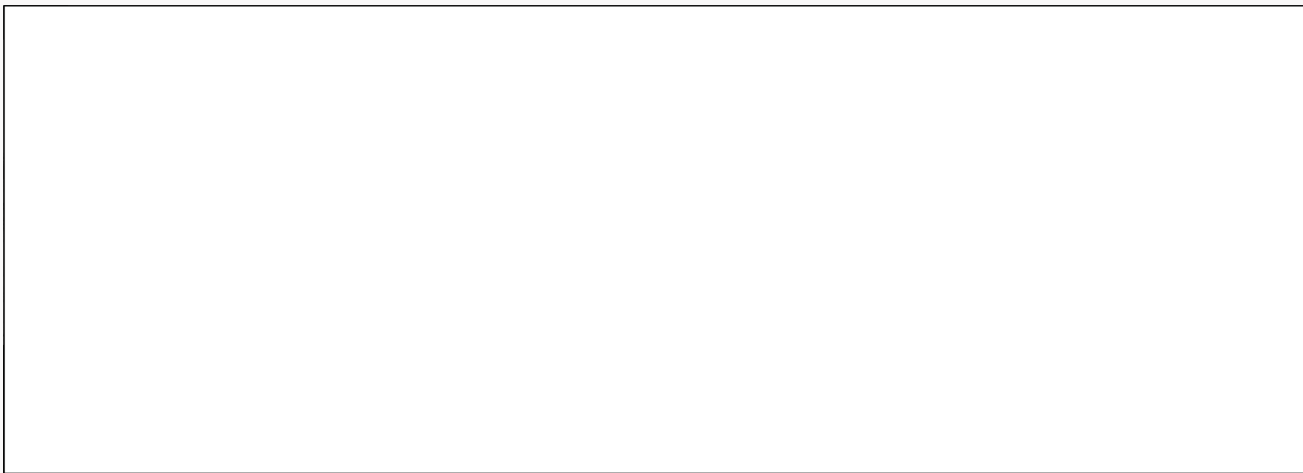
材料(2人分)

- 鶏もも肉 …… 1枚
- いしる(いしり) …… 鶏肉の重さの1パーセント(約小さじ1/2)
- ニンニク …… 15~20グラム
- コリアンダーパウダー …… 小さじ1/4
- エキストラバージンオリーブオイル …… 小さじ1
- 無糖ヨーグルト …… 70グラム
- 無塩バター …… 5グラム
- 粗塩 …… 2~3つまみ
- パセリ …… 適量
- 粗びき黒こしょう …… 適量

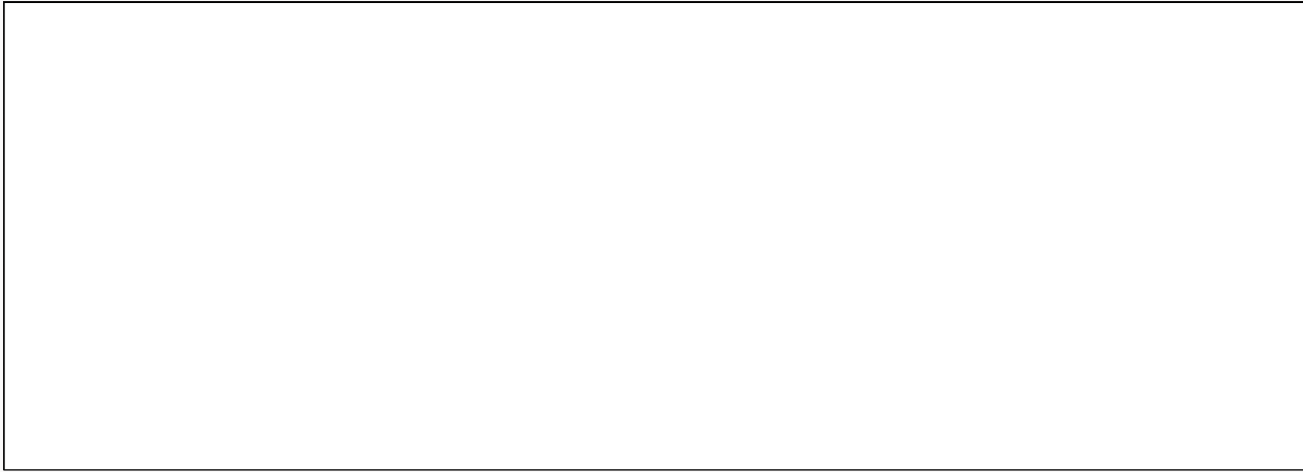
作り方

- ①鶏もも肉の身側にフォークで数カ所穴を開ける。いしる、コリアンダーパウダーをなじませる(皮側には付けない)。
- ②フライパンを熱し、鶏もも肉を皮目から中火で焼く。まわりにニンニクを置き、ふたを半開きにして10分ほど加熱する。皮がきつね色になったら裏返し、弱火でさらに5分ほど焼く。
- ③無糖ヨーグルト、無塩バターを加え、肉汁となじませながらソースを作る。味を見ながら粗塩で調える。
- ④2分ほど蒸し焼きにしたら火を止める。そのまま5分ほど置き、余熱で味をなじませる。器に盛り、粗びき黒こしょうとパセリをふる。

広告



広告



● 応募したきっかけは?
学校で募集のお知らせを見た時、「今しかできないし、これを逃したら次はない」と思って応募しました。

● どんな活動をしていますか?
SNSで大会の魅力を発信することや、PRイベントの企画・運営などを担当しています。また、大会マスコットキャラクター「つづみ丸」と一緒に、大会を身近に感じてもらえるよう取り組んでいます。

● 印象に残っていることは?
500日前PRイベントです。多くの高校生が参加し、分刻みのスケジュールで進行する中、リハーサルから本番まで走り回っていました。今回見つかった改善点を、今後に生かしていきたいです!

● 今後の意気込みを教えてください!
生徒実行委員一同、2027いしかわ総文と石川県を盛り上げていくので、ぜひ公式サイトや各種SNSのフォローをお願いします!

2027いしかわ総文まであと400日!
大会を支える高校生たち
来年度に開催される「2027いしかわ総文」の大会の成功に向けて準備を進める生徒実行委員の活動を紹介します。

2027いしかわ総文
全国高等学校総合文化祭(全国総文)は「文化部のインターハイ」とも呼ばれる、高校生による芸術文化の祭典。2027年は石川県で開催(7/31~8/5)され、全国から多くの高校生が集います。

公式HPはこちら

つづみ丸



500日前PRイベントに向けて準備を進める生徒実行委員の皆さん。

回答者
生徒実行委員会
広報・イベント部会
石原さん・2年

MESSAGE

知事から
皆さまへ



石川県知事
山野之義

知事に就任してから3カ月が経過しました。県民の皆さまの暮らしと命を守る責任の重さに、身の引き締まる思いです。

私はこれまでの金沢市長や民間企業の立場で徹底的な「現場主義」を貫いてきました。一カ所でも多く現場を直接確認し、一人でも多くの県民の皆さまの声に真摯に耳を傾け、具体の政策に反映していく。ひたむきに、この姿勢を貫くことが、能登半島地震と奥能登豪雨からの復興や、人口減

少、物価高など、石川県が抱えるさまざまな課題を解決し、県政を前に進めていく原動力になると信じています。

5月31日には、羽咋市で本州初となるトキの放鳥が行われました。石川県を未来に向けてさらに発展させるため、力強く羽ばたくトキのように、県民一人ひとりがさまざまな分野で挑戦できるような取り組みも進めていきたいと思っています。

もちろん、私が率先して「現場」に出るだけでなく、県職員も「現場」に出ることにしています。より身近な知事、より身近な県政を実現していくため、さまざまな機会を通して、県民の皆さまと積極的にコミュニケーションをとれたらと思います。皆さまも街で見かけた際は、気軽に声をかけてください。

REPORT!!



県内各地をまわって県民の皆さまとお会いする時間を大切にしています。

知事のプライベートをnoteで少しご紹介!



noteの記事を読む▶▶



アンケートに答えて、すてきなプレゼントを手に入れよう

読者プレゼント!

応募締切

7月31日
[金曜日]



石川県公式LINEをともだち登録してLINEから

アンケートに回答いただいた方へ抽選ですてきなプレゼント!

応募はこちら▶▶

※以前からともだち登録いただいていた方も対象です。



A賞



○「能登町産ジャム」セット.....10名様

今回は能登で収穫されたブルーベリーといちごの果実を100%使用したジャムをセットでお届けします。

商品協力

株式会社能登町ふれあい公社(のとのファクトリー)
TEL.0768-76-8100

※画像はイメージです。実際とは異なる場合があります。

※当選者の発表は商品の発送をもってかえさせていただきます。

B賞



公式LINEともだち登録
ありがとうキャンペーン

○「いしかわトチポ」

1,490ポイント(1,490円相当).....500名様

いしかわトチポは、石川県が発行する自治体ポイントで、トチツカアプリを用いて県内のスーパーや飲食店などで利用できます。

