



広報いしかわ

Ishikawa Prefecture

テレビ広報

【ほっと石川】
12月10日(土)
PM5:15~5:30

【ウイークリーいしかわ】
毎週日曜
PM5:25~5:30

【ぶんぶんセブン】
12月4日(日)
AM7:00~7:30

【石川ほっとニュース】
毎週土曜
PM5:55~6:00

【県からのお知らせ】
毎週火・金曜
PM2:30ごろ (3分間)

【素敵にモーニング】
毎週日曜 AM9:55~10:00

公式SNS

ツイッター インスタグラム LINE LINE(新型コロナ)

ホームページ <https://www.pref.ishikawa.lg.jp/> Eメール e130500b@pref.ishikawa.lg.jp 行政相談 TEL:076(225)1100 ※広報いしかわ内の料金は全て税込み表示です。

—新型コロナウイルス感染症—

新型コロナとインフルエンザの同時流行を 安心して乗り切るために

今年の冬は、新型コロナとインフルエンザの同時流行が懸念されています。
県では同時流行の段階に応じて、発熱患者の増加などに機動的に対応していきます。

同時流行が抑えられている状態

●ワクチン接種の体制整備



詳しくは
こちらから



●自宅療養に備えた準備の呼びかけ



医療負担が高まっている状態

外来診療の体制強化

●診療時間の延長



●休日当番医の拡充



軽症の方への対応強化など

●軽症者への平日受診の呼びかけ



●陽性者登録・フォローアップセンターでの診断対象者の拡大

現在:18~39歳

感染拡大時:中学生~64歳

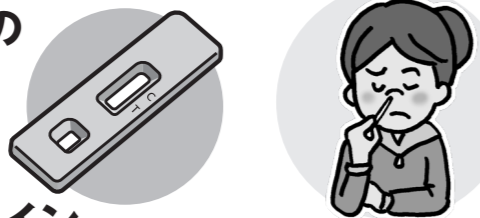


療養支援などについて、詳しくはこちらから

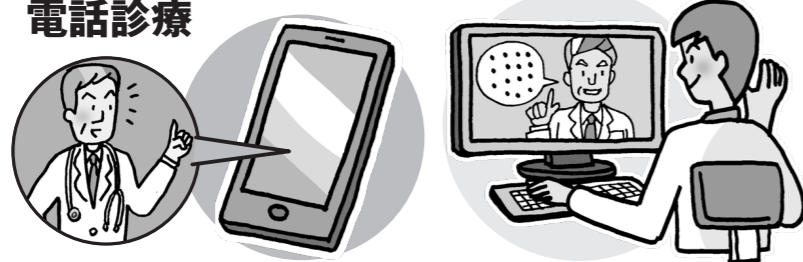
医療負担が顕著な状態

外来診療の効率化

●新型コロナの自己検査



●電話・オンライン電話診療



プレパスがデジタルパスポートに変わります!

ISHIKAWA
プレミアム・パスポート

プレパスがスマホの画面に登場!協賛店からのお得な情報を簡単に入手できるようになります!

移行開始 12月1日(木)~
移行方法 各世帯にお送りした書類から手続きをお願いいたします。

デジパス誕生キャンペーン

応募対象 デジタルパスポートへ移行された世帯
応募期間 12月1日(木)~令和5年1月31日(火)
※詳しくは二次元コードから
子育てにやさしい企業推進協議会
TEL:076(255)1543

働く

県立九谷焼技術研修所令和5年度研修生募集

区分	本科 (2年制)	研究科 (1年制)	実習科 (1年制)※週1回
定員	15人	15人	30人
願書受付	R5.1.4(水)~1.20(金)	R4.12.9(金)~12.23(金)	R5.1.6(金)~1.20(金)
試験日	R5.1.29(日)	R5.1.5(木)	R5.2.3(金)

※詳しくは二次元コードから
県立九谷焼技術研修所
TEL:0761(57)3340

石川障害者職業能力開発校 令和5年度訓練生募集

科目(訓練期間)	定員	対象
機械CAD科(1年)	10人	身体障害または精神障害のある方等
電子機器科(1年)	9人	
陶磁器製造科(1年)	8人	知的障害のある方
OAビジネス科(1年)	19人	
実務作業科(1年)	9人	精神障害のある方
キャリア・マネジメント科(6ヵ月)	10人	

対象 技能習得・就職の意欲のある方で公共職業安定所の受講あっせんを受けられる方
受付 12月1日(木)~令和5年1月13日(金)
※詳しくは二次元コードから
石川障害者職業能力開発校 TEL:076(248)2235

いしかわ師範塾第10期生募集 ~学生クラス短期コース~(無料)

模擬授業や講義・演習等の実践的な講座を通して、教員としての心構えや授業づくりの基礎を学びます。

とき B日程 令和5年2月18日(土)~24日(金)
C日程 令和5年3月2日(木)~8日(水)
※各日程は6日間(2/23(木・祝)、3/5(日)を除く)
時間 9:00~16:00

ところ 県教員総合研修センター(金沢市高尾町31-1)
対象 大学3年生と大学院1年生(各100名程度)
受付 12月5日(月)~令和5年1月20日(金)
※詳しくは二次元コードから
いしかわ師範塾 TEL:076(298)1504

第3回消防設備士試験

とき 2月19日(日) 午前:乙種全類、午後:甲種全類
ところ 県地場産業振興センター(金沢市鞍月2-1)
受付 電子申請:12月9日(金)~16日(金)
書面申請:12月12日(月)~19日(月)
※詳しくは二次元コードから
お問い合わせは、TEL:076(264)4884
(一財)消防試験研究センターまで
消防保安課 TEL:076(225)1481

年末年始特別警戒取締りにご協力を

金融機関やコンビニエンスストアなどを狙った強盗事件、交通事故などの発生を防ぐため、街頭などで警察官が特別警戒態勢を取り、県民の皆さんの安全・安心の確保に努めます。

とき 12月11日(日)~令和5年1月3日(火)
県警察本部生活安全企画課 TEL:076(225)0110

お知らせ

「いしかわヘルシー&デリシャスメニュー」の総菜を販売します!

生活習慣病予防のために開発した「いしかわヘルシー&デリシャスメニュー」の総菜を期間限定で販売!
とき 11月30日(水)~12月13日(火)
ところ 県内のイオン・マックスバリュ全16店舗

〇開発メンバーの管理栄養士によるセミナー

とき 12月2日(金) 10:30~
ところ イオンモールかほく グリーンコート(かほく市内日角タ25)

※詳しくは二次元コードから
健康推進課 TEL:076(225)1584

「金沢芸妓の舞」参加者募集!

とき 12月9日(金)、11日(日)、19日(月)、21日(水)、25日(日)
※1月以降の日程は二次元コードから

ところ 県立美術館 ホール(金沢市羽町2-1)
定員 各180名(先着順)
参加費 1,000円/人
内容 金沢芸妓による踊りや太鼓等の伝統芸能の鑑賞のほか、お座敷遊び体験を実施

※詳しくは二次元コードから
文化振興課 TEL:076(225)1371

2022クリスマスのついで

クリスマスにちなんで遊びや工作などを通して、親子で楽しいひと時を過ごしましょう。

とき 12月24日(土) 10:00~15:00
ところ いしかわ子ども交流センター(金沢市法島町11-8)
内容 アロマキャンドル&アロマ石鹸づくり(有料)
リースづくり(有料)
プラネタリウム特別放映
読み聞かせ紙芝居 など

※有料体験は事前予約制です。詳しくは二次元コードから
いしかわ子ども交流センター TEL:076(243)6501

住民税非課税世帯の方などへの電力・ガス・食料品等価格高騰緊急支援給付金

支給対象 ①令和4年度住民税非課税世帯
②令和4年1月以降、予期せず家計が急変し、住民税非課税相当となった世帯

支給額 1世帯当たり5万円
※支給手続きや支給時期など、詳しくはお住まいの市町の窓口へ
厚生政策課 TEL:076(225)1478

※行事によっては、新型コロナウイルスの感染状況により、中止・変更となる場合があります。