

2020  
春季号

# ほっと石川

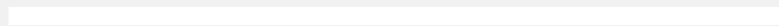
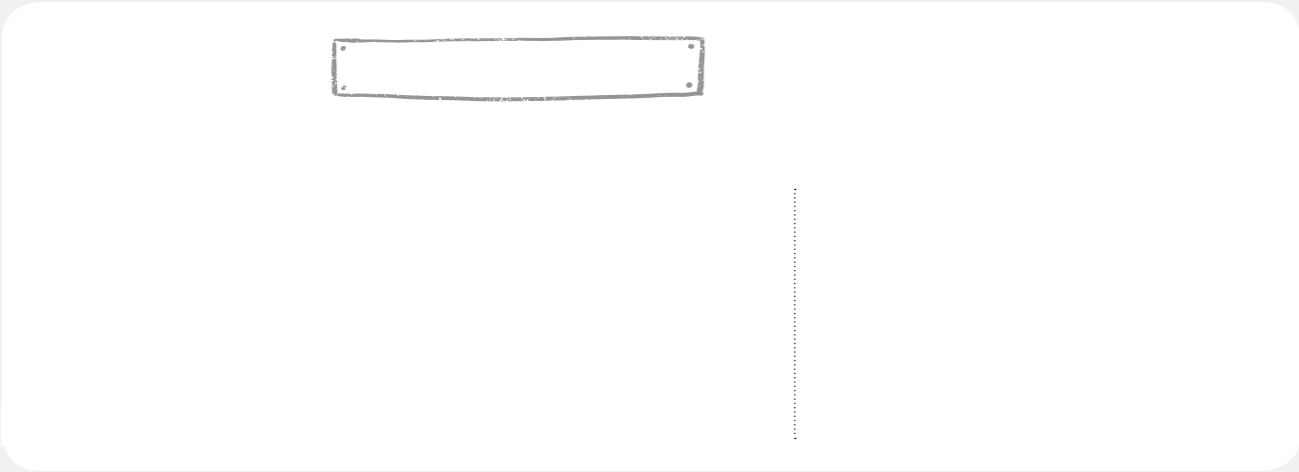
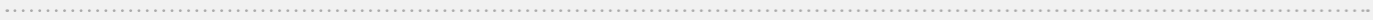
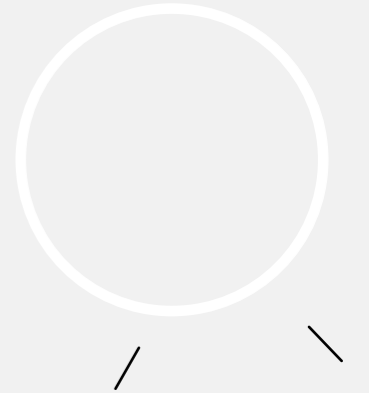
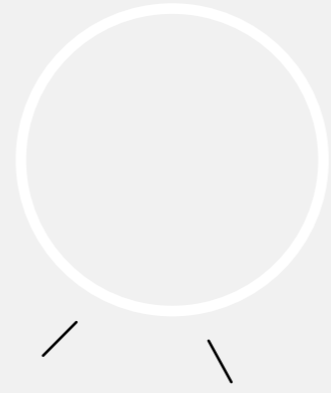
特集

石川が誇るブランド食材を  
さらに輝く地域の宝に

金沢開業から5周年  
北陸新幹線は  
さらに身近な存在に!











昨年8月にひがし茶屋街(金沢市)の地酒店で試飲会を実施。観光客の皆さんからも大変好評でした

## 石川生まれの新たな酒米 「百万石乃白」 4月本格デビュー

### 高精米でも割れにくい

寒さの厳しい冬を越え、じつくりと味わい深さを増していく地酒。酒どころ石川では、実に多彩な銘柄が造られていています。その中でも、この4月に市場デビューする注目の日本酒があります。それは、石川県オリジナルの酒米「百万石乃白」で仕込んだ日本酒です。

百万石乃白は、石川県が11年の歳月をかけて開発した新しい

のタンパク質の量が他の酒米と比べて少ないため、より雑味が少なく、すっきりとした味わいで、フルーティな香りの日本酒に仕上がります。

県内酒造メーカー20社では、これらの特色を生かし、2019年度から本格的な仕込みに取り組んでいます。どんなお酒が完成するのか。うれしい知らせは間もなく届きます。

上が玄米、下が50%まで精米した酒米で、左から山田錦、五百万石、石川門、百万石乃白、中心部の心白(白く不透明な箇所)が小さいため、割れにくいのが特長です



左から百万石乃白、五百万石、山田錦の稲穂。「酒米の王様」と呼ばれる山田錦よりも草丈が短く、育てやすい酒米です



● 問い合わせ 県生産流通課 TEL.076 (225) 1621



### インタビュー 地域の個が輝く 酒造りに不可欠

吉田酒造店(白山市)社長  
吉田隆一さん

百万石乃白は、素晴らしい酒米です。淡麗できれいな味わいに仕上がりますし、粒が大きいので高精米しても、ある程度お米が残るため、扱いやすいという特色もあります。吉田酒造店は今年、創業150周年を迎えます。その節目を祝うお酒として、百万石乃白を30%まで精米した特別な純米大吟醸酒を造る計画も進めています。

ワインの世界では、土地やその土地の味を意味する「テロワール」が重要視されます。白山の伏流水を使い、能登杜氏が仕込んでいた石川の地酒に、地元の酒米という新たな魅力が加わります。テロワールとしても秀でた地酒として、国内外からの注目度がますます高まることに期待しています。

県内の酒蔵ではこの季節、酒つくりの仕込みが無事終わったことを祝う「甑倒し」の宴が開かれます。甑は酒米を釜で蒸す時に使う道具で、「倒し」とは今シーズンの蒸し米作業がすべて終了し、甑を丁寧に洗って片づける意味だそうです。

仕込みの期間中、杜氏や蔵人は正月返上で蔵に泊まり込み、酒造りに全神経を注ぎます。その緊張から開放され、久しぶりにゆっくり酒の飲めるめでたい宴。この「甑倒し」が済むと、いよいよ新酒がお目見えしますが、今年本県が独自に開発した酒米「百万石乃白」で醸した酒がデビューするとあって、ワクワクドキドキなわたくしの胸の中です。

口当たりがすっきりまろやかで、雑味のない高品質な大吟醸をつくるには、デンプン質の詰まった中心部まで精米しても割れない酒米が不可欠です。「山田錦」がその代表格ですが、残念ながら石川県は日照時間の関係で栽培に適さ



## オイル石川の 大吟醸が誕生 驚きの味をぜひ女性にも!

ず、やむなく兵庫県などから買っています。しかし、全国的な山田錦人気確保が年々、難しくなり、県では地酒王国石川の名に恥じないよう、山田錦に匹敵する新たな酒米の開発に着手しました。

10年余の試行錯誤を重ね、ようやく完成した「百万石乃白」。早速、テスト醸造を行い、わたしも試飲に立ち会いましたが、フルーティな香りと透明感のある上品な飲み口に驚きました。酒蔵の皆さんも笑顔で、「これで杜氏も酒米も水も、オイル石川でつくれる」と商品化が決まりました。

わが家の晩酌タイムの一杯目は、いつも石川の大吟醸酒。同じ大吟醸でも酒蔵で味が異なるのも楽しみです。これから店頭並ぶ「百万石乃白」の新酒は、これまで日本酒を敬遠気味だった女性にまず飲んでいただきたいと思っています。「日本酒っておしゃべりワインみたいに飲みやすい」など、目ならぬ舌からウロコの体験が待っていますよ。ぜひお試しください。

smile 石川のボランティア



### まんぶく食堂 (加賀市)

## 「おいしい」の 笑顔咲く地域の食卓 幅広い世代が参加

ん。ボランティアメンバーが調理だけでなく、食事中のサポートも担い、赤ちゃんと一緒に参加する方もゆつくりと食事できます。子どもと触れ合うお年寄りやおしゃべりに花が咲くお母さんなど、笑顔あふれる食事を通して、おなかも心もまんぶくになると評判です。

河原さんは、「食材は地域の方が寄付してくれることが多く、温かな支援を受けて運営する食堂です。活動の輪を加賀市内に広げていきたいですね」と、今後の目標を教えてくださいました。



家庭や企業などが提供するフードドライブ・フードバンクも活用。食品ロス削減にも努めています



おもちゃをほおぼる参加者。1月はもちつき、3月にはちらしずしと、季節に応じたメニューを提供

● 問い合わせ  
**まんぶく食堂**  
TEL.0761 (75) 7933 代表:河原廣子  
(NPO法人かもママ)

県内のボランティアに関する情報は

石川県社会福祉協議会ボランティアネット







白山の山並みを表現した北陸新幹線小松駅の完成イメージ(提供:鉄道・運輸機構)



北陸新幹線加賀温泉駅は伝統的な和の様式をモチーフとしたデザイン(提供:鉄道・運輸機構)

2023年春、  
県内全線開業へ  
2023年春の県内全線開業に

ニューアルオープンに際しては、JR有楽町駅のホームドアや山手線車内に広告を掲示したり、JR主要駅での県特産品の出張販売を行ったりするなど、首都圏に広くPRしました。

向けても着々と準備が進み、小松駅・加賀温泉駅の新駅舎の建設がこれから本格化します。県では、「第二の開業」をさらなる交流人口の拡大につなげていくため、昨年、アクションプランを策定。地域資源の発掘・磨き上げによる魅力や満足度の向上、国内観光客向けのPR・情報発信の強化、外国人観光客向けの対応の充実などに力を注いでいます。



ホテル日航金沢  
チーフコンシェルジュ  
小島久枝さん

# 「5年間でこんなに 変わりました！」

## “本物”の魅力がどんどん伝わっています

北陸新幹線金沢開業から5年、ホテル日航金沢でチーフコンシェルジュを務める小島久枝さんに、県内ではどんな変化が起きているかをうかがいました。

ホテルのコンシェルジュとして、北陸新幹線の効果を実感しています。特に、海外の観光客の方が増加し、私共のもとには、宿泊予定の海外のお客様から事前に飲食店の予約や観光案内などさまざまな要望がメールで寄せられます。問い合わせ件数は、開業前3年間に比べて開業後3年間で倍増に増え、内容は多岐にわたるようになりました。連泊されて能登や加賀に足を延ばされる国内外のお

お客様も多くいらっしゃいます。石川県には、文化をはじめ、古くからつながってきた“本物”があふれています。その魅力が伝わっていることが、開業後5年たっても衰えない県内にぎわいにつながっているのだと思います。

INTERVIEW

「問い合わせ」  
●開業企画課/TEL:076(225)1317

多くの人の期待を背負い開業してから5年



# 金沢開業から5周年

## 北陸新幹線は さらに身近な存在に!



写真上・下/加賀温泉郷や輪島朝市など  
新幹線効果は各地に波及



### 観光産業を中心に 大きな開業効果

東京と金沢を約2時間半で結ぶ北陸新幹線の金沢開業から5周年を迎えました。

この5年間、想定を超える効果が多方面に波及し、中でも、「観光」は開業で新時代を迎えたとと言えます。県外からの観光入り込み客数は、開業1年目の2015年に、前年から300万人以上増加し、1500万人を突破。しかも、開業直後のブームで終わることなく、2018年まで1500万人台で推移しています。

さらに、金沢駅周辺や金沢市中心部では今もホテルの建設が続いているほか、支店・営業所が相次いで開設されるなど経済効果は多岐にわたる分野にも拡大しています。

もはや東海道新幹線の代替補完機能を超えて日本海側の大動脈の役割を担っています。

### 県アンテナショップを 3月にリニューアル

開業効果の持続・拡大に向け、県では3月、首都圏での情報発信拠点となる東京・銀座のアンテナショップ「いしかわ百万石物語」

江戸本店」をリニューアルオープンしました。

新たな江戸本店では、1階に人気の和菓子などを並べ、入り口近くに試飲や試食などでもできるイベントスペースを設け、来店を促します。2階はテーブル席を8席から30席に増やし、県内各地の食や観光のPRイベント、伝統工芸体験などを開催。地下1階では地酒や冷蔵・冷凍品の販売を充実させています。

また、広報にも力を注ぎ、リ



リニューアルした江戸本店はJR有楽町駅から徒歩5分





## レジ袋の有料化



スーパーやクリーニング店では  
既に有料化（一部店舗を除きます）  
県内**285**店舗で実施中



これからは他のお店でも  
**マイバッグ**を  
持ち歩きましょう！

**Q&A** プラスチック製買物袋を扱う小売業を含む全ての事業者が対象になります。

**Q** 全てのレジ袋が対象になるの？ **A** 有料化の対象となるのは、購入した商品を持ち運ぶために用いる、持ち手の付いたプラスチック製の買物袋です。紙袋や布の袋、持ち手のないプラスチック製買物袋は対象になりません。地球にやさしい素材など<sup>(※)</sup>も対象外となります。  
※植物由来の素材を一定以上配合、繰り返し使える一定以上の厚手、微生物によって海洋で分解されるもの。

**Q** レジ袋の値段はいくらですか？ **A** 全国一律の値段はなく、お店ごとに決めることになります（1円以上）。

有料化による収益金は環境保全活動に活用



● 問い合わせ  
【レジ袋などプラスチック製買物袋の有料化に関する相談窓口】  
事業者向け TEL.0570-000930 消費者向け TEL.0570-080180  
受付時間/9:00~18:15（土・日・祝日を除く）  
ホームページ/経済産業省 レジ袋有料化特設サイト

レジ袋有料化

【レジ袋削減に関する協定など県の取り組みについて】  
県温暖化・里山対策室 TEL.076 (225) 1462



## 7月から全国で有料化

# “レジ袋”の削減で 省エネ・省資源に貢献を

ライフスタイルを  
見直すきっかけに

今年7月1日から全国でレジ袋の有料化が始まります。その背景にあるのは、深刻さを増す環境問題です。レジ袋などに使われるプラスチックは、軽くて丈夫という優れた特徴を持っています。しかし、便利な反面、さまざまな環境問題の原因にもなっています。

特に、近年世界的な問題となっているのが、海洋プラスチックごみです。レジ袋やペットボトルなどのプラスチックごみが路上に捨てられたり、風で飛ばされたりなどして、河川から海に流れ出て海の環境を汚し、海の生き物にも影響を及ぼしています。

レジ袋の削減は、このような環境問題の解決につながる一歩です。普段何気なくもらっていたレジ袋が有料化されることで、「環境のためにはできることは何だろう」と考え、ライフスタイルを見直すきっかけとすることが目的と言えます。

協定を締結し  
いち早く有料化へ

石川県では、全国でもいち早

く、レジ袋の有料化に取り組み、2007年度から県内の事業者と「マイバッグ等の持参促進及びレジ袋削減に関する協定」を締結しています。

約1000店舗が協定に参加し、スーパーやクリーニング店、ドラッグストアではレジ袋の有料化をはじめ、マイバッグを持参した際のお買い物ポイントの付与など、レジ袋の削減に向けてさまざまな取り組みが進められています。

県民の協力を受け、  
12億枚以上を削減

その結果、県内では日常的にマイバッグを利用される方が増えています。皆さんに日ごろからご協力いただいたことで、これまでに削減できたレジ袋は推計12億枚以上。これを原料となる石油に置き換えると、200リットルのドラム缶12万本分にも相当します。削減したドラム缶を1本1本並べていくと、金沢から珠洲までを直線で結んだ距離とほぼ同じ、約100キロの長さになります。

皆さんの一つひとつの取り組みの積み重ねが、こうした成果に

つながっています。さらに、レジ袋の有料化による収益金は環境保全活動に活用され、未来を担う子どもたちへの普及・啓発などに生かされています。

7月からレジ袋の有料化が全国で行われるのに合わせ、県ではこれまでの取り組みを一層進め、





奥卯辰山健民公園には広大な芝生広場があり、ピクニックを楽しむ人もいっぱい

一周6.4kmの周遊園路が整備されている木場潟公園。ゆったりと桜並木の散策を



桜の名所をぶらり

おすすめ  
02

## 奥卯辰山健民公園 & 木場潟公園

日本人の心を強く引き付ける春の花と言えば、第一に挙げられるのが「桜」です。県内にもお花見スポットは数多く、中でも、小さなお子さんと一緒に楽しめるのが、奥卯辰山健民公園(金沢市)と木場潟公園(小松市)です。

奥卯辰山健民公園には、かれんな花びらが舞う「さくらひろば」や「大池」などがあり、多くの家族連れでにぎわいます。そりゲレンデや大型遊具、デイキャンプ場(バーベキュー場)など、設備面も充実。ゴールデンウィークの5月3・4・5日に小枝や木の実でパフェに見立てた作品づくりを楽しむ「森のパフェ」を開くなど、多彩なイベントも企画しています。

一方、木場潟公園では潟沿いに続く桜並木が絶景です。一周6.4kmの周遊園路や4つの園地には県内の都市公園では最大の1700本の桜が植えられ、潟を取り囲む桜並木と湖面、雪をまとった白山という眺望景観が楽しめることあって、県外からも多くの方が訪れています。ポートや自転車の貸し出しも行っており、レクリエーションを楽しみながらのお花見もおすすめです。

●問い合わせ  
奥卯辰山健民公園/金沢市若松町E 85 TEL076 (264) 0395  
木場潟公園/小松市三谷町ら之部 58 TEL.0761 (43) 3106

おすすめ  
03

## いしかわ動物園

さまざまな動物たちの生態について楽しく学べる「いしかわ動物園」。4月に、カンガルーを展示する「オーストラリアの平原」がリニューアルオープンします。

新しくなった「オーストラリアの平原」では、来園者が動物の展示エリアに入ることができるウォークインゾーンを整備。日陰でのんびりと寝転がったり、エサを食べたりするかわいらしい姿を間近で観察できます。屋内観覧エリアの窓も網のないタイプに変更し、より見やすくなります。

また、動物学習センターでは、5月11日まで特別展「われらネコ族」を開催しています。特別展ではライオンやトラなど、ネコ科の動物たちについて紹介。全身を使って走るスピードや体高の数倍に達するジャンプ力、獲物を押さえつけるパワーなどを解説しています。

●いしかわ動物園/能美市徳山町 600 番地 TEL.0761 (51) 8500

「オーストラリアの平原」  
リニューアルオープン



カンガルーの姿をより近くで観察できます



ライオンなどの秘密が分かる特別展「われらネコ族」を開催中

### DATA

■開園時間:9:00~17:00 (11月1日~3月31日は9:00~16:30) ※入園は閉園時間の30分前まで  
■入園料:一般840円、3歳以上中学生以下410円、3歳未満無料

# 家族でお花見&動物園へ 春のおすすめスポット

春の石川県には、おすすめのスポットがたくさんあります。旬の花を眺めたり、リニューアルした話題のスポットを訪れたり、家族みんなで楽しみください。

春を感じに  
出かけよう!



おすすめ  
01

## のとキリシマツツジオープンガーデン

皆さんは、のとキリシマツツジをご覧になったことはあるでしょうか。「能登の天花」とも称され、葉が見えなくなるほど、深紅の花びらが密集して咲き誇る光景には、きっと目を奪われるはずですよ。

輪島市、珠洲市、穴水町、能登町では、能登ならではの「のとキリシマツツジオープンガーデン」として公開しています。花が咲くのは4月下旬から5月中旬までですが、そのうち見ごろは1週間から10日間ほど。この短期間に見事な花を咲かせるためには、年間を通してきめ細かな世話が欠かせません。

オープンガーデンを実施するお庭の場所や開花情報(毎週2回更新)などは、「うえるかむ奥能登」のホームページで公開しています。また、県内の道の駅で配布するパンフレットにも案内地図や訪問する際のマナーを掲載しています。燃えるように赤い能登の春をご堪能ください。

深紅の花びらが咲き誇る



短い期間だけに深紅の花が見る人の心を引き付けます(撮影/渋谷利雄)

●問い合わせ 奥能登ウェルカムプロジェクト推進協議会事務局/ TEL.0768 (26) 2303

うえるかむ奥能登

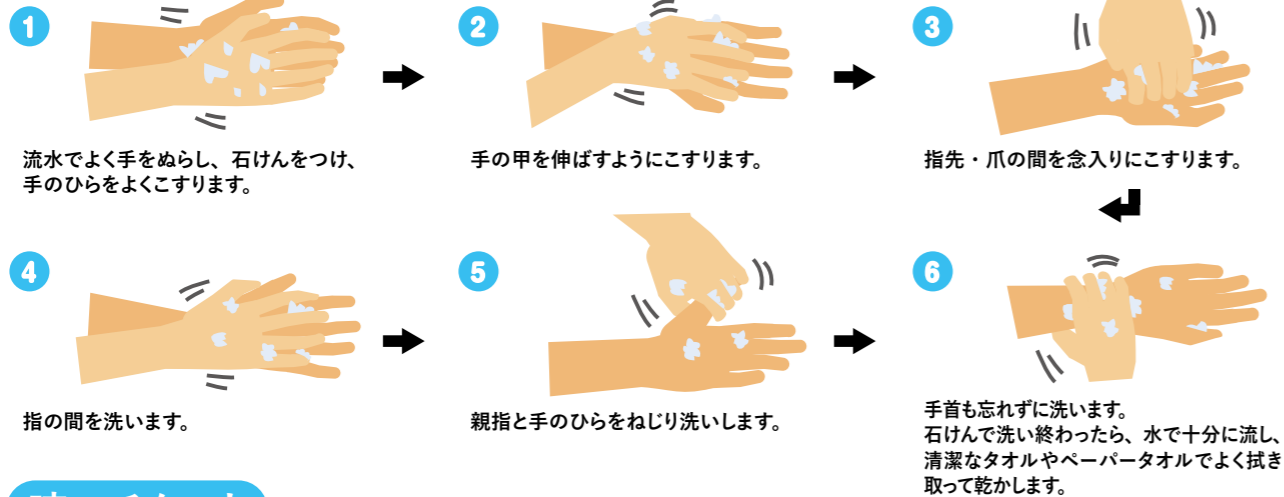


# 県民の皆さまへのお願い

## 新型コロナウイルス感染症対策にご協力ください。

新型コロナウイルス感染症が、私たちの生活に大きな影響を与えています。1日でも早く感染の流行が終息し、安心した暮らしを取り戻すためにも、新型コロナウイルス感染症対策へのご協力をよろしくお願いいたします。

### 正しい手の洗い方



### 咳エチケット



### 正しいマスクの着用方法



最新の情報は  
県のホームページを  
ご確認ください。



石川県 新型コロナウイルス感染症 検索

### 受診時のお願い

**センターが勧める医療機関の受診を**

新型コロナウイルス感染症の疑いのある場合は、帰国者・接触者相談センターから勧められた医療機関を受診してください。移動する際には、公共交通機関の利用は避けましょう。

また、なかなか症状の改善が見られないからと、複数の医療機関を受診することもお控えください。受診時にはマスクの着用を忘れず、手洗いや咳エチケットの徹底もお願いします。

### 手洗いと咳エチケットを忘れずに

新型コロナウイルス感染症を予防するためには、一般的な感染症対策や健康管理が重要です。風邪や季節性インフルエンザの対策と同じく、石けんによる手洗いや手指消毒薬アルコールによる消毒、咳エチケットを徹底しましょう。

また、できる限り人混みの多い場所は避けましょう。特に、風邪の症状がある場合は外出を控えてください。やむを得ず外出する場合には、マスクを着用しましょう。外から帰宅した際や食事をする前など、こまめな手洗いを心がけてください。

普段から、十分な睡眠とバランスのよい食事を心がけ、免疫力を高めておきましょう。

### 集団感染を防ぐために

集団感染しやすい場所や場面を避ける行動で、急速な感染拡大を防げる可能性が高いと言われています。換気が悪く、人が密に集まって過ごす空間に、集団で集まることを避けましょう。加えて、こまめな手指衛生と咳エチケットの徹底、共用品を使わないことや使う場合の十分な消毒も、感染予防の観点から強く推奨されています。

### ご家族の感染が疑われる場合(注意する8つのポイント)

①部屋を分ける、②感染者のお世話はできるだけ限られた方で、③マスクをつける、④こまめに手を洗う、⑤換気をする、⑥手で触れる共有部分を消毒する、⑦汚れたリネン・衣服を洗濯する、⑧ゴミは密封して捨てる、以上のことをご注意ください。ご本人は外出を避けてください。また、ご家族、同居されている方も熱を測るなど、健康観察をし、不要不急の外出は避け、特に咳や発熱などの症状があるときには、職場などに行かないでください。

### 帰国者・接触者相談センター連絡先

施設名	管轄地域	電話番号	FAX番号
南加賀保健福祉センター	加賀市、小松市、能美市、川北町	0761(22)0796	0761(22)0805
石川中央保健福祉センター	白山市、野々市市、かほく市、津幡町、内灘町	076(275)2250	076(275)2257
能登中部保健福祉センター	羽咋市、七尾市、中能登町、宝達志水町、志賀町	0767(53)2482	0767(53)2484
能登北部保健福祉センター	輪島市、珠洲市、穴水町、能登町	0768(22)2011	0768(22)5550
金沢市保健所	金沢市	076(234)5106	076(234)5104
石川県健康福祉部健康推進課		076(225)1670	076(225)1444

●問い合わせ：県健康推進課 TEL.076(225)1438



結婚を予定されているカップル、新婚夫婦の皆さんへ

# 婚パスはお持ちですか？

「石川しあわせ婚応援パスポート」(愛称:婚パス)は結婚を予定している方や新婚のご夫婦が協賛店舗で特典やサービスを受けられるお得なパスポート(最長2年間利用可能)。地域ぐるみで結婚を応援しています。



婚パスの取得は今すぐ！  
ホームページから簡単に

婚パス  検索



インスタグラムでも「婚パス」で検索！

## 利用対象

- 1年以内に結婚を予定しているカップル  
(少なくともどちらか1人が石川県内に居住または婚姻届提出後1年以内に居住予定の方)
- 結婚後1年以内の新婚夫婦  
(少なくともどちらか1人が県内に居住)

## 協賛店舗

ホテル・旅館、結婚式場、旅行代理店、金融機関、不動産・住宅など、県内600以上の店舗で利用可能



店舗の最新情報は  
こちらから



● 問い合わせ | 公益財団法人いしかわ結婚・子育て支援財団 いしかわ結婚支援センター(婚パス事務局) ..... TEL.076(255)1535

私にとっての豊かな老後とは、  
子どもに迷惑かけずに生きることです。



## 人生を、満開に。

ゆとりの「一般居室」と  
安心の「介護居室」

24時間の  
介護・看護体制。\*3

終身介護をお約束。\*4  
介護居室への住み替え費用も不要。

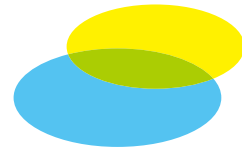
経験豊富なスタッフ&  
充実した共用施設。

※1 天然温泉: [泉質] ナトリウム、カルシウム塩化物硫酸泉 [効能] 神経痛、関節痛、冷え性、慢性婦人病 等当ホームの天然温泉は、泉温が高いので井戸水を加水しています。\*2 写真は実際のお料理の一例です。\*3 夜間時(17:30~翌8:30)は看護職員1名・介護職員2名(最少人員各1名ずつ)の配置となります。\*4 入居者の行動が、他の入居者又は、従業員の生命に危害を及ぼし、又は、その危害の切迫した恐れがあり、かつホームにおける通常の介護方法及び接遇ではこれを防止することができないときは、契約解除となる場合がございます。

事業主体/スプリングライフ金沢 株式会社 ※当社は三谷商事グループの100%出資による会社です。

石川県金沢市粟崎町4丁目80番地2 Tel.076-238-8000 Fax.076-237-2323 http://springlife.jp/  
(公社)全国有料老人ホーム協会 正会員 金沢市指定介護保険特定施設(一般型特定施設)/金沢市指定第1770100012

広告



ワオリティ・シニアマンション

## スプリングライフ金沢

三谷商事グループの介護付有料老人ホーム



「天然温泉」\*1  
掛け流しの大浴場と  
露天風呂。



朝昼晩、  
メニューを選べる  
お食事をご予約不要  
で毎日ご用意。\*2



24時間体制での  
終身介護を実施。\*3

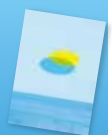
資料請求・ご見学・体験入居のお問い合わせは

☎ 0120-132-871

スプリングライフ金沢

検索

パンフレットを  
お送りします▶



県広報広聴室  
公式SNS  
「ほっと石川」



Twitter



Instagram

ぜひフォロー  
してください。