

# 広報いしかわ

Ishikawa Prefecture



北陸放送  
【ほっと石川】  
4月29日(土)祝 PM5:15~5:30  
「いしかわ山振興ファンド」

石川テレビ  
【ウィークリーいしかわ】  
毎週日曜 PM5:25~5:30



【ぶんぶんセブン】  
4月30日(日) AM7:00~7:30  
「いしかわ歴史遺産」

北陸朝日  
【石川ほっとニュース】  
毎週土曜 PM5:55~6:00



北陸放送  
【県からのお知らせ】  
毎週火・金曜  
PM2:30頃(3分間)

エフエム石川  
【素敵にモーニング】  
毎週日曜 AM9:55~10:00



毎週金曜、お得で役に立つ情報を配信!!  
登録はこちらから

https://ishikawa-mmag.com

ホームページ <http://www.pref.ishikawa.lg.jp/>

Eメール [e130500b@pref.ishikawa.lg.jp](mailto:e130500b@pref.ishikawa.lg.jp)

行政相談 ☎076(225)1100

## のと里山海道

# 安全運転を心がけよう!

能登と金沢を結ぶ、のと里山海道。県では、昨年多発した交通事故を受けて、のと里山海道の安全対策を強化しました。

ゴールデンウィークなどお出かけの際は、安全運転を心がけましょう。

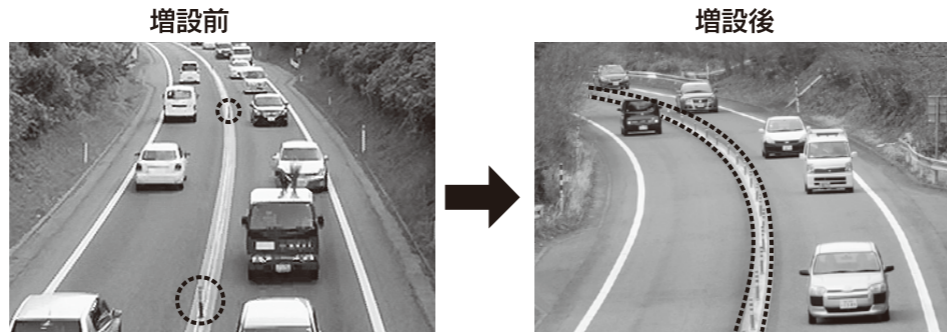
### 運転の際はここに気をつけて!

- のと里山海道は高速道路ではありません。安全のため制限速度を守りましょう。
- 対面通行区間のカーブや下り坂の手前では特に気をつけて、スピードを落とし安全走行につとめましょう。
- 後部座席を含めた全ての座席でシートベルトを着用しましょう。
- 携帯電話などはパーキングエリアやサービスエリアで利用しましょう。

### 対面通行区間(柳田IC~穴水IC)で安全対策を強化!

#### ①センターポールの増設

センターポールを増設し、ポールの間隔が、50メートルから10メートルに狭まりました。さらに、急カーブや長い下り坂など運転に特に注意が必要な場所ではポールの色を赤色にして、注意を促しています。



#### ②舗装溝切の新設

道路のセンターラインに細かい溝を整備しました。車がセンターラインに近づきすぎると、大きな音と振動で警告します。



#### 実施区間



### 県庁舎正面玄関前通路の通行止について

防災行政無線パラボラアンテナ更新工事のため県庁舎正面玄関前通路が通行止となります。とこ 県庁舎正面玄関前通路(中央病院側)とこ 4月29日(土)祝朝~5月7日(日)夜

※詳しくは下記へ  
危機対策課 ☎076(225)1482

### ◎ 県立歴史博物館 春季特別展「北前船と日本海海運」

石川県の誇る歴史遺産である北前船が、江戸時代の海の物流の大動脈となり、人々の暮らしと深く関わってきたことを紹介します。

期 間 4月22日(土)~5月28日(日)  
と ころ 県立歴史博物館(金沢市出羽町3-1)  
開館時間 9:00~17:00(展示室への入室は16:30まで)  
観 覧 料 一般800円、大学生640円、高校生以下無料  
いしかわ赤レンガミュージアム県立歴史博物館 ☎076(262)3236

### ◎ 第33回県民みどりの祭典

と ころ 4月29日(土)祝 10:30~14:30  
と ころ 県森林公園 緑化の広場(津幡町鳥越)  
内 容 ・ノトクリンまつじ等の緑化苗木無料配布(11:50~先着400人)  
・もりもり鍋無料配布(12:10~)  
・手作り木工作、しいたけ植菌、大正琴、アルプホルン等演奏会 など

森林管理課 ☎076(225)1642

### ◎ 土曜環境サロン「グリーンカーテン作り(無料)」

グリーンカーテン作りの豆知識が満載。植物の管理を通して昆虫や鳥などさまざまな生物と人との関わりについて考えながら、エコにつながる緑のカーテン作りに挑戦しませんか。

と ころ 5月13日(土) 13:30~15:30  
と ころ いしかわエコハウス(金沢市鞍月2-1)  
※申し込み方法など詳しくは下記へ【定員20人】  
(公社)いしかわ環境パートナーシップ県民会議 ☎076(266)0881  
<http://www.eco-partner.net/>

### ◎ 「あすなろ悠々塾」受講生募集(無料)

県民の皆さまが生涯学習や社会活動に基づく研究成果を発表する自主企画講座を開催します。(全32講座)

期 間 5月9日(火)~11月10日(金)  
と ころ 県立生涯学習センター(金沢市石引4-17-1)  
定 員 各20~50人(先着順)  
※申し込み方法など詳しくは下記へ  
県立生涯学習センター ☎076(223)9572  
<http://www.pref.ishikawa.lg.jp/shakyo-c/>

### ◎ 古代体験学習講座「縄文土器づくり」(無料)

縄文土器を見ながら土器を製作する講座です。完成した土器は、乾燥・焼成後に返却します。

と ころ 5月21日(日) 9:30~15:00  
と ころ 県埋蔵文化財センター(金沢市中戸町18-1)  
対 象 小学校5年生~一般  
※申し込みは電話で下記へ【定員20人(先着順)】  
県埋蔵文化財センター ☎076(229)4477

### ◎ 春の中宮カタクリdays(申込不要、無料)

カタクリの花が咲く観察路をガイドとともに散策します。館内ではクイズラリーも楽しめます。

と ころ 4月29日(土)祝~5月7日(日)  
と ころ 中宮展示館とその周辺(白山市中宮)  
白山自然保護センター ☎076(255)5321

### ◎ ふるさとづくり推進事業のお知らせ(募集)

地域団体(公民館、町内会等)やグループ等が地域の伝統的な行事や偉人等の文化的・歴史的な地域資源を活性化し継承する事業等に助成します。

助 成 額 対象経費の1/2以内で、上限は10万円  
応募締切 5月31日(水)  
※申し込み方法など詳しくは下記へ  
石川県健民運動推進本部(県民交流課内) ☎076(225)1366

### ◎ 県政インターネットモニター募集

活動内容 インターネットを利用し、県政に関する簡単なアンケート調査に回答(年10回程度)

対 象 ・県内在住の満18歳以上の方(平成29-30年度県政モニター、公務員は除く)  
・インターネットが利用でき、日本語による電子メールの利用が可能な方

任 期 選任する日から平成30年3月まで  
※回答の回数に応じて図書カードを進呈します  
申し込み方法など詳しくは下記へ【5月12日(金)締切】  
広報広聴室 ☎076(225)1362  
<http://www.pref.ishikawa.lg.jp/kenmin/netmonitor/>

### ◎ 県子ども政策審議会委員募集

募集人数 1人  
任 期 委嘱の日から平成31年5月24日(金)まで  
職務内容 県の子どもの関する施策を調査審議する審議会への出席

※申し込み方法など詳しくは下記へ【5月8日(月)締切】  
少子化対策監室 ☎076(225)1447  
<http://pref.ishikawa.lg.jp/kodomoseisaku/>

### 連休中の「のと里山海道」の混雑情報はホームページをご覧ください

のと里山海道 混雑情報

このほか、日本道路交通情報センター(JARTIC)でもご確認いただけます。  
#8011(携帯・PHS専用)