

広報いしかわ

Ishikawa Prefecture



北陸放送
【ほっと石川】
6月4日(土) PM5:15~5:30
「梅雨への備え」

石川テレビ
【ウィークリーいしかわ】
毎週日曜 PM5:25~5:30



【ぶぶんぶんセブン】
6月12日(日) AM7:00~7:30
「いしかわ農村ボランティア」

北陸朝日
【石川ほっとニュース】
毎週土曜 PM5:55~6:00



北陸放送
【県からのお知らせ】
毎週火・金曜
PM2:30頃(3分間)

エフエム石川
【素敵にモーニング】
毎週日曜 AM9:55~10:00



毎週金曜、お得で役に立つ情報を配信!!
登録はこちらから
<https://ishikawa-mmag.com>

ホームページ <http://www.pref.ishikawa.lg.jp/> Eメール e130500b@pref.ishikawa.lg.jp 行政相談 ☎076(225)1100

～大切な人を守るために～

今こそ住宅の耐震化を!

近年頻発する大地震から身を守るためには、住宅の耐震化が非常に重要です。特に、昭和56年5月以前に建てられた(築35年以上)木造住宅の多くは耐震性が低いと考えられます。

大切な命を守るため、自分の家はもちろん、離れて暮らす親御さんの家についても、耐震改修を行いましょう。



耐震化の補助対象

- 昭和56年5月31日までに建築された木造住宅
- 本人、親、配偶者、子が所有し、居住する住宅

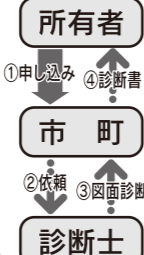
耐震診断

建物が地震に対してどの程度の強さを持っているのかを調べます。

簡易型 無料 ※要件を満たす場合

提出された図面やチェック表に基づき、市町から依頼された診断士が診断を行います。
市町の窓口にて、申請書を提出するだけでOK!

※要件や自己負担額は市町によって異なります



通常型

所有者が診断士に依頼する耐震診断(現地調査あり)の費用に対し、一定額を補助します。

補助率: $\frac{2}{3}$ ~ (限度額あり)

耐震改修

耐震診断の結果に基づいて、住宅の補強方法を決定し、改修工事を行います。

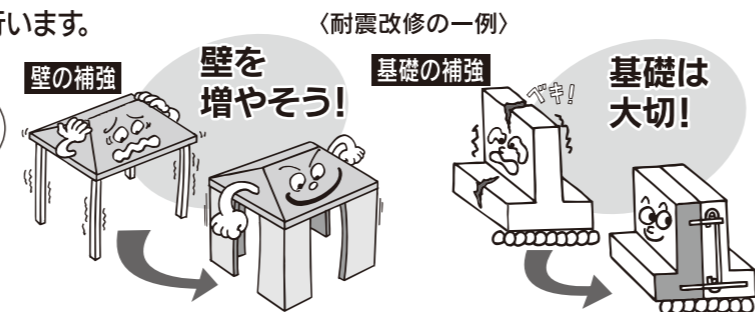
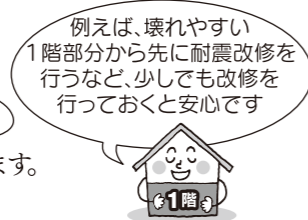
補助率: $\frac{1}{3}$ ~ $\frac{2}{3}$ (限度額あり)

段階的耐震改修

工事を2回に分けて耐震改修工事を行います。

- 階ごとに耐震改修を行う方法
- 建物全体の耐震性能(評点)を段階的に上げていく方法

※耐震診断・改修の支援内容は、各市町で異なります。詳しくは、各市町の窓口にお問い合わせください。



不特定多数の人が利用する建築物の所有者の皆さまへ

建築基準法第12条に基づく定期報告制度の対象が変わりました

○従来より小規模な建築物や防火設備などが報告対象に追加

- ・建築物(不特定多数の人が利用する小規模なもの)
例) 飲食店、物販店 3階以上の面積が100㎡を超えるもの
ホテル、旅館 2階の用途面積が300㎡以上のもの など
※これまで対象となっていたものは、引き続き対象となります。
- ・防火設備
火災時に煙や熱で感知して閉鎖する防火戸など
- ・小荷物専用昇降機
荷物専用で人が乗れないもの

※報告対象・報告時期の詳細は、金沢市、小松市、七尾市、白山市、野々市市、その他の市町は石川県の窓口へお問い合わせください。

お問い合わせ 建築住宅課 ☎076(225)1777・1778

◎ あなたも受けてみようエイズ検査! -6/1~7はエイズ検査普及週間-

県保健福祉センター、金沢市保健所では、エイズ検査を無料・匿名で実施しています。
※検査方法など詳しくは最寄りの保健福祉センターまたは下記へ

健康推進課 ☎076(225)1438
<http://www.pref.ishikawa.lg.jp/kenkou/aids/aids.html>

◎ いしかわ師範塾~学生クラス標準コース~(無料)

模擬授業やロールプレイなどの実習を中心に、教員としての心構えや授業づくりの基礎を学びます。
期 間 8月6日(土)~平成29年6月24日(土)
※講座全12回(毎土曜)、学校実習(90時間程度)
と ころ 県教育センター(金沢市高尾町ウ31-1)
(学校実習は県内公立学校)

対 象 本県の教員をめざす大学3年生と大学院1年生
※長期休暇中に行う短期集中コースもあります
※申し込み方法など、詳しくは「いしかわ師範塾」ホームページへ【定員120人程度、7月1日(金)締切】
教員指導力向上推進室いしかわ師範塾 ☎076(298)1504

◎ 女性のための起業チャレンジ相談窓口(無料)

家庭も育児も大切にしながら起業にチャレンジしたいあなたのための個別相談を実施します。
と き 6月2日(木、16日(土)) ①13:00~②15:00
と ころ 県女性センター(金沢市三社町1-44)
※託児もあります(開催日の1週間前までに要予約)
※詳しくは下記へ【県女性センターへ要予約】
男女共同参画課 ☎076(225)1376
県女性センター ☎076(234)1112
<https://www.pref.ishikawa.lg.jp/danjo/>

◎ 女性のための再就職準備セミナー(無料)

内 容	「面接に強くなるメイクセミナー」 ~好印象を持たれるメイクとは~	
と き	6/17(金) 10:00~12:00	6/20(月) 10:00~12:00
と ころ	小松市民センター (小松市大嶋町四42-3)	本多の森庁舎 (金沢市石引4-17-1)
定 員	10人(申し込みは①へ)	20人(申し込みは②へ)
対 象	就職、再就職を考えている女性	
※託児もあります(開催日の2週間前までに要予約)		
①女性キャリアサポート石川加賀サテライト ☎0761(21)2223		
②女性キャリアサポート石川金沢センター ☎076(231)3149		

◎ 災害ボランティアコーディネーター養成研修会(無料)

と き ①6月25日(土)、26日(日) 10:00~16:30
②7月9日(土)、10日(日) 10:00~16:30
と ころ ①県地場産業振興センター(金沢市鞍月2-1)
②奥能登総合事務所(輪島市三井町洲衛10-11-1)

対 象 県内在住の18歳以上で2日間とも受講できる方
※申し込みは下記へ【①6/15(水)、②6/29(水)締切】
県民交流課 ☎076(225)1365

◎ 県政インターネットモニター募集

インターネットを利用し、県政に関する簡単なアンケート調査に回答いただくモニターを募集します。
※回答の回数に応じて図書カードを進呈
※応募方法など詳しくは下記へ【6月7日(火)締切】
広報広聴室 ☎076(225)1362
<http://www.pref.ishikawa.lg.jp/kenmin/netmonitor/>

◎ MISIAの里山ミュージアム

森の野草料理教室やエコバッグづくり、森のハンモック、野外写真展など豊かな自然とアートが楽しめるイベントです。
と き 6月11日(土) 10:00~16:00
と ころ 県森林公園MISIAの森周辺(津幡町津幡エー14)
※来場者にはMISIAの森オリジナルクリアファイルをプレゼント
温暖化・里山対策室 ☎076(225)1469
<https://www.facebook.com/satoyamamuseum>

◎ 狩猟免許試験ならびに狩猟免許更新の適性試験および講習(第1回)

区 分	と き	と ころ	申 請 期 間
試験	6/24(金) 10:00~	県庁	~6/10(金)
更新講習	7/22(金) 13:00~	県庁	6/13(月)~7/8(金)

※申し込み方法など詳しくは各農林総合事務所へ
自然環境課 ☎076(225)1477

◎ いしかわ木に親しむ環境づくり推進事業

県産材を原料として使用した木製品を、公共施設等の広く県民の目にふれる場所へ設置した団体に対し支援します。
対 象 公共施設等の所有者または管理主体、地域住民の組織する団体など
助成額 実施経費の10/10以内
※申し込み方法など詳しくは近隣の県農林総合事務所または下記へ【6月15日(水)締切】
森林管理課 ☎076(225)1643

◎ 「水道週間」水を考えることものつどい(無料)

水道週間(6月1日~7日)にちなみ、水でっぽうや水車などを作って楽しく遊びます。また、水に関するビデオも上映します。
と き 6月5日(日) 10:00~
と ころ いしかわ子ども交流センター(金沢市法島町11-8)
対 象 幼児以上(幼児は保護者同伴)
水環境創造課 ☎076(225)1491
いしかわ子ども交流センター ☎076(243)6501

◎ 「縁結びist」によるサポートを希望する独身男女募集

結婚相談やお見合いの仲介を行う「縁結びist」によるサポートを希望する独身の方を募集します(登録無料)。
また、出会いイベントなどの最新情報をお届けするメールマガジンの配信希望者も募集します。
※申し込み方法など詳しくは下記へ
いしかわ結婚支援センター ☎076(255)1508
<https://www.i-oyacomini.net/kekkon/>