

令和8年5月18日(月)  
文化観光スポーツ部文化振興課  
担当：坪田、北  
TEL：076-225-1371(内線3846)

## 「本多の森文化ピクニック」の開催について

本多の森エリアに位置する文化施設(県立美術館、県立歴史博物館、国立工芸館)での特別展等の開催に併せ、近隣に位置する本多の森公園において、家族で楽しめる多彩な体験型イベントを開催します。

### 記

#### 1 日時

令和8年5月24日(日) 10:00~16:00

#### 2 場所

本多の森公園(金沢市出羽町)

#### 3 内容

##### (1) ワークショップ

和菓子作り、加賀象嵌ストラップ作り、しおり作り

※和菓子作り、加賀象嵌ストラップ作りは要参加費、事前申込制(先着順。)

5月22日(金)締切

(2) 県立美術館・県立歴史博物館・国立工芸館に設置したクイズを巡るクイズラリー  
(参加者にはプレゼントあり)

(3) 移動水族館(水生生物とのふれあい体験)

(4) ひやくまんさんふわふわ

(5) キッチンカー出店(焼き鳥やハンバーガー、クレープ、コーヒーなど)



▲イベント詳細ページ

(参考) 同日に開催される周辺文化施設でのイベント

・石川県立美術館

ギャラリートーク(企画展「写真の中の鴨居玲」)13:30~(30分程度)

・石川県立歴史博物館

スペシャルトーク「もっと知りたい!鷹匠の世界」13:30~15:00

※参加申込期間は終了しました

・国立工芸館

「果樹園トーク~みんなしってる?裏庭の気になる「コレ」~」

①10:00 ②10:30 ③11:00 ④11:30 ⑤13:30 ⑥14:00 ⑦14:30

※各回20~30分程度

# クイズラリー

本多の森の文化施設をクイズでめぐってプレゼントをもらおう!

体験して!~!



HONDA NO MORI

# 本多の森

# 文化

# ピクニック

2026 5/24 日 10:00 ~16:00

会場 / 本多の森公園  
(国立工芸館前広場)

食べムシ~!

food&drink

キッチンカー



さわって!~!

## 移動水族館



ひやくまんさん  
ふわふわ

## ワークショップ



和菓子作り

しおり作り



作って!~!

加賀象嵌  
ストラップ作り



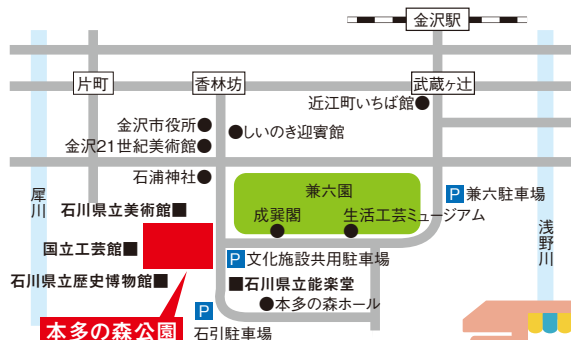
主催 / 兼六園周辺文化の森等活性化推進実行委員会  
(石川県文化振興課内)

お問い合わせ Tel.076-225-1371  
(平日9:00~17:00)



兼六園周辺文化の森HP▶

[https://www.hot-ishikawa.jp/kenrokuen-bunkanomori/event/detail\\_30826.html](https://www.hot-ishikawa.jp/kenrokuen-bunkanomori/event/detail_30826.html)



lll llll llllll



## 移動水族館

# みずみずランド

参加無料

あそべる水族館がやってくる!

サメタッチ

サメの種類はお楽しみに!

宝物潮干狩り

貝殻小袋プレゼント

※数量に限りがあります



磯のタッチプール



アカハライモリタッチ



ドクターフィッシュ

楽しい催し物がいっぱい!  
家族みんなで行こう!

## HONDA NO MORI 本多の森 文化 ピクニック

2026 5/24 日 10:00 ~16:00

会場 / 本多の森公園  
(国立工芸館前広場)



## ワークショップ

### 和菓子作り

事前申込制

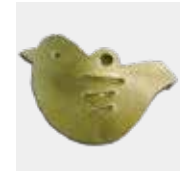


金沢の和菓子職人が  
上生菓子の作り方を教  
えます!

●参加費 / 800円(2個制作)  
●時間 / 30分程度・1日5回

### 加賀象嵌ストラップ作り

事前申込制



石川県の伝統工芸の加  
賀象嵌を体験しませんか。

●参加費 / 1,000円  
●時間 / 60分程度・1日6回

### しおり作り

イラストオリジナルのしおりを  
作ることができます。

●参加費 / 無料  
●時間 / 随時受付・10分程度



【申込方法】

和菓子作りと加賀象嵌ストラップ作りは、事前  
予約制です。申し込みフォームより申し込み  
ください。

●申込締切 / 2026年5月22日(金)

(お問い合わせ) 株式会社 ケイ・シー・エス  
TEL:076-224-4141 (平日10:00~18:00)

お申し込み  
フォーム



## ひやくまんさん ふわふわ

参加  
無料



ふわふわの中で  
どんだり、  
跳ねたり、  
転がったり、  
楽しく遊んでね!

## キッチンカー

- 厚切り塩タン串など(天笑屋)
- 焼き鳥など(フレッシュフーズストア・キタカワ(有))
- ハンバーガーなど(ROUTE18)
- 焼き鳥など(焼き鳥竹松)
- ピッツアなど(ブラチナボリ)
- 焼きとうもろこしなど(コーンズキッチン)
- ベルギーフリッツポテト  
(THE POTATO WORKS)
- スイーツなど(ノトコ)
- クレープなど(新天地)
- コーヒーなど(珈琲と、エトセラ)



美味しい  
キッチン  
カーが  
やってくる!

## クイズラリー

参加  
無料

クイズラリーに参加して、  
景品をゲットしよう!

本多の森公園の  
案内テントで  
クイズ用紙を  
もらってね。



※天候または、その他の理由により、イベント等が中止・変更になる場合があります。

### 石川県立美術館



詳細  
webページ



特別展 写真の中の鴨居玲  
—内なるCamoy 外なるCamoy—  
富山栄美子撮影

- 会期 / 4月25日(土)~5月24日(日)  
9:30~18:00(入室は17:30まで)
- 料金 / 一般800円、大学生600円、  
高校生以下無料

### 石川県立歴史博物館



詳細  
webページ



春季特別展  
「鷹と加賀前田家」

- 会期 / 4月25日(土)~6月7日(日)  
9:00~17:00(入室は16:30まで)
- 料金 / 一般1,200円、大学生・専門学校生960円、  
高校生以下無料

### 国立工芸館



詳細  
webページ



ルネ・ラリック展

—ガレ、ドームから続く華麗なるフランスの装飾美術—

- 会期 / 3月20日(金・祝)~6月14日(日)  
9:30~17:30(入館は17:00まで)
- 料金 / 一般1,200円、大学生800円、  
高校生500円、中学生以下無料