

令和7年12月5日(金)
生活環境部資源循環推進課
担当者 岡 秀雄
内線 4240
外線 076-225-1470

公費解体の進捗状況について

公費解体の進捗状況及び災害廃棄物の処理状況について、別紙のとおり公表します。なお、同様の内容を県ホームページでも掲載します。

公費解体の進捗状況（令和7年11月末）

- ・申請棟数 42,178棟（別管理建物を除く）の**97.9%**となる **41,297棟**の解体が完了
 - ・解体未完了 10月末：2,106棟 → 11月末：881棟（△1,225棟）
 - ・**羽咋市、津幡町、金沢市が新たに解体完了**（16市町中、9市町完了）
（完了済：穴水町、宝達志水町、かほく市、能美市、小松市、加賀市）
- （注）いずれも別管理建物（修繕・利活用を申し出た建物、土砂崩れで解体できない建物、解体に時間を要する大規模建物など、市町がやむを得ないと判断した建物）を除く

		R6.3	R6.4	R6.5	R6.6	R6.7	R6.8	R6.9	R6.10	R6.11	R6.12	R7.1	R7.2	R7.3	R7.4	R7.5	R7.6	R7.7	R7.8	R7.9	R7.10	R7.11	R7.12	別管理建物 を除く申請棟数
解体実績	申請実績（累計）	3,087	10,557	17,119	21,767	25,212	28,198	30,040	31,865	33,411	34,839	36,304	37,188	38,825	40,029	41,674	42,854	43,221	43,990	44,069	44,146	44,142		42,178
	③解体実績（各月）	15	163	288	610	1,112	1,208	1,700	2,638	3,286	3,132	2,960	1,832	3,541	3,546	2,629	3,118	2,263	1,535	2,008	2,472	1,241		
	④ "（累計）	15	178	466	1,076	2,188	3,396	5,096	7,734	11,020	14,152	17,112	18,944	22,485	26,031	28,660	31,778	34,041	35,576	37,584	40,056	41,297		別管理建物
	解体率（申請・累計）	0.0%	0.4%	1.1%	2.6%	5.2%	8.1%	12.1%	18.3%	26.1%	33.5%	40.6%	44.9%	53.3%	61.7%	67.9%	75.3%	80.7%	84.3%	89.1%	95.0%	97.9%		1,964

（参考）公費解体加速化プランにおける解体計画

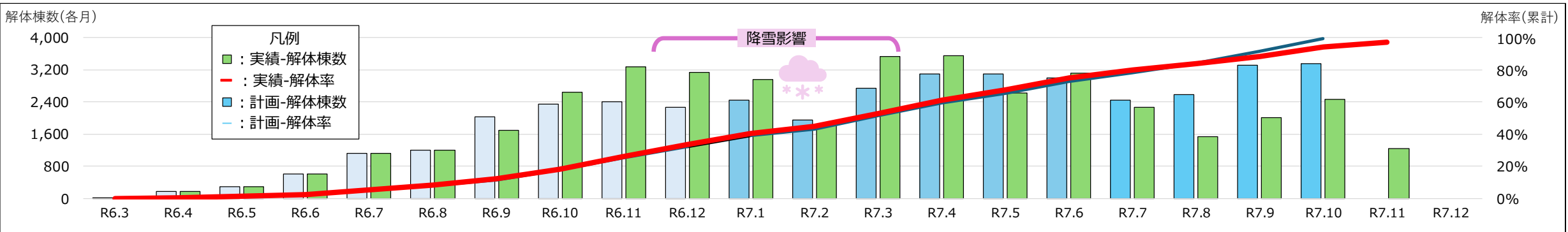
解体計画	①解体棟数（各月）	15	163	288	610	1,112	1,208	2,036	2,348	2,400	2,265	2,450	1,958	2,747	3,096	3,100	3,006	2,449	2,584	3,323	3,354		別管理建物
	② "（累計）	15	178	466	1,076	2,188	3,396	5,432	7,780	10,180	12,445	16,602	18,560	21,307	24,403	27,503	30,509	34,227	36,811	40,134	43,488		1,465
	解体率（累計）	0.0%	0.4%	1.1%	2.5%	5.0%	7.8%	12%	18%	25%	33%	39%	44%	52%	60%	66%	73%	79%	85%	92%	100%		

実行計画【R6.2】
解体見込22,499棟

加速化プラン【R6.8】
解体見込32,410棟

加速化プラン【R7.1】
解体見込39,235棟

加速化プラン【R7.7】
解体見込44,953棟



※令和6年能登半島地震と令和6年奥能登豪雨の合計

6市町の進捗状況（令和7年11月末）



・穴水町で解体完了、珠洲市、志賀町で99%、輪島市、能登町で98%、七尾市で92%の解体が完了

市町	解体見込棟数 〔R7.7加速化プラン〕	申請棟数 A	完了棟数 B				別管理建物 C	解体未完了	解体率 B÷(A-C)
				公費解体	緊急解体	自費解体			
珠洲市	8,499 〔57〕	8,459 〔57〕	8,279 〔48〕	8,099 〔48〕	111 〔0〕	69 〔0〕	135 〔9〕	45 〔0〕	99.5% 〔100%〕
輪島市	12,808 〔217〕	12,544 〔214〕	11,626 〔168〕	11,299 〔166〕	259 〔0〕	68 〔2〕	727 〔23〕	191 〔23〕	98.4% 〔88.0%〕
能登町	4,456 〔18〕	4,536 〔18〕	4,441 〔18〕	4,281 〔18〕	2 〔0〕	158 〔0〕	14 〔0〕	81 〔0〕	98.2% 〔100%〕
穴水町	2,819	2,795	2,781	2,742	0	39	14	0	100%
七尾市	7,500	7,135	5,871	5,331	0	540	761	503	92.1%
志賀町	5,104	4,938	4,742	4,344	9	389	158	38	99.2%
上記以外の市町	3,767	3,735	3,557	3,153	4	400	155	23	99.4%
計	44,953 〔292〕	44,142 〔289〕	41,297 〔234〕	39,249 〔232〕	385 〔0〕	1,663 〔2〕	1,964 〔32〕	881	97.9% 〔91.1%〕

※令和6年能登半島地震及び令和6年奥能登豪雨の合計。〔 〕は、令和6年奥能登豪雨分であり、上段の棟数の内数



6 市町以外の進捗状況（令和 7 年11月末）

・羽咋市、宝達志水町、かほく市、津幡町、金沢市、能美市、小松市、加賀市で解体完了

市町	解体見込棟数 【R7.7加速化プラン】	申請棟数 A	完了棟数 B				別管理建物 C	解体未完了	解体率 B÷(A-C)
				公費解体	緊急解体	自費解体			
中能登町	1,310	1,313	1,259	1,136	0	123	34	20	98.4%
羽咋市	808	787	756	676	0	80	31	0	100%
宝達志水町	222	222	209	190	0	19	13	0	100%
かほく市	259	261	231	213	0	18	30	0	100%
津幡町	74	78	78	50	0	28	0	0	100%
内灘町	688	668	627	603	0	24	38	3	99.5%
金沢市	246	246	237	185	4	48	9	0	100%
能美市	20	20	20	7	0	13	0	0	100%
小松市	91	91	91	51	0	40	0	0	100%
加賀市	49	49	49	42	0	7	0	0	100%
小計	3,767	3,735	3,557	3,153	4	400	155	23	99.4%



災害廃棄物の処理状況（令和7年10月末・暫定値）

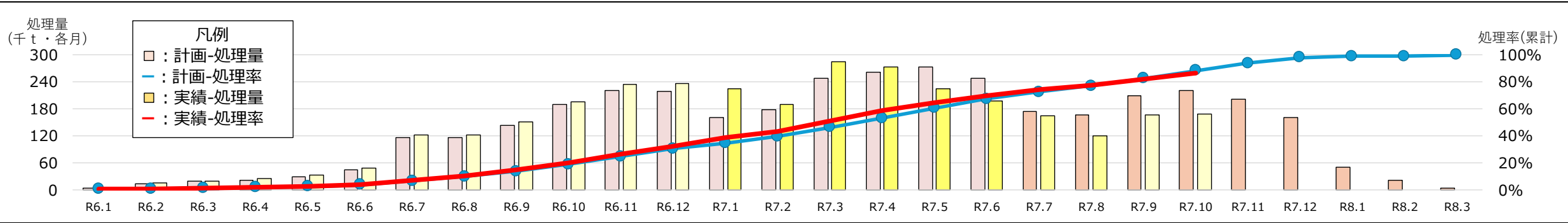
- 発生推計量（別管理建物を除く）373万トンの **86.4%**となる **322万トン**の処理が完了
- 10月単月 計画：22万トン 実績：17万トン 達成率:76.6%
- 10月末累計 計画:329万トン 実績:322万トン 達成率:97.8%

（単位：千トン）

		加速化プラン【R7.1】												加速化プラン【R7.7】										全発生推計量	別管理建物						
		R6.1	R6.2	R6.3	R6.4	R6.5	R6.6	R6.7	R6.8	R6.9	R6.10	R6.11	R6.12	R7.1	R7.2	R7.3	R7.4	R7.5	R7.6	R7.7	R7.8	R7.9	R7.10	R7.11	R7.12	R8.1	R8.2	R8.3			
処理計画※	解体ごみの推計発生量（単月）	1			17	31	64	116	126	178	278	344	327	256	205	291	328	328	318	202	213	274	279							4,195	468
	①処理量（単月）	3	14	19	21	29	43	115	116	143	190	222	219	160	177	249	261	273	249	174	166	209	221	201	160	50	20	4			
	②　　（累計）	3	17	35	56	85	129	244	360	503	693	914	1,133	1,293	1,470	1,719	1,980	2,252	2,501	2,696	2,863	3,072	3,293	3,493	3,653	3,703	3,723	3,727			
	処理率（累計）	0.07%	0.44%	0.94%	1.5%	2.3%	3.5%	6.5%	9.7%	13%	19%	25%	30%	35%	39%	46%	53%	60%	67%	72%	77%	82%	88%	94%	98%	99%	99%	100%			
処理実績	③処理実績（単月）	4	14	20	24	32	48	122	121	152	196	235	235	224	190	286	273	225	198	164	121	167	169								
	④　　（累計）	4	18	37	61	94	142	264	385	537	733	968	1,203	1,428	1,618	1,903	2,176	2,401	2,599	2,763	2,884	3,051	3,220								
	処理率（発生推計量あたり）	0.09%	0.47%	1.00%	1.6%	2.5%	3.8%	7.1%	10.3%	14.4%	19.7%	26.0%	32.3%	38.3%	43.4%	51.1%	58.4%	64.4%	69.7%	74.1%	77.4%	81.9%	86.4%								
	計画達成率（単月） （③÷①）	－	－	－	－	－	－	－	－	－	－	－	－	140%	107%	115%	105%	82.6%	79.6%	94.6%	72.5%	79.8%	76.6%								
	計画達成率（累計） （④÷②）	－	－	－	－	－	－	－	－	－	－	－	－	110%	110%	111%	110%	107%	104%	102%	101%	99.3%	97.8%								

発生推計量
（別管理建物を除く）

発生推計量
（別管理建物を除く）



※令和6年能登半島地震と令和6年奥能登豪雨の合計
※発生推計量は、加速化プラン【R7.7】の量。別管理建物分の解体ごみ推計発生量は、最新値

市町別の災害廃棄物の処理状況（令和7年10月末・暫定値）



（単位：千トン）

市町	災害廃棄物発生 推計量 A	処理量 B	可燃物	木くず	不燃物	金属くず	コンクリート がら	その他	別管理建物分 C	処理率 B ÷ (A - C)
珠洲市	831	749 (100%)	73 (9.8%)	108 (14.4%)	340 (45.3%)	13 (1.7%)	215 (28.7%)	0 (0.0%)	22	92.6%
輪島市	1,276	1,007 (100%)	80 (7.9%)	170 (16.9%)	424 (42.2%)	23 (2.3%)	309 (30.7%)	0 (0.0%)	96	85.3%
能登町	348	302 (100%)	18 (5.9%)	66 (21.9%)	105 (35.0%)	6 (1.9%)	107 (35.3%)	0 (0.0%)	38	97.3%
穴水町	259	263 (100%)	21 (8.0%)	37 (13.9%)	131 (49.8%)	5 (2.0%)	69 (26.1%)	0 (0.0%)	1	102.3%
七尾市	800	384 (100%)	30 (7.9%)	70 (18.2%)	130 (33.8%)	8 (2.2%)	146 (38.0%)	0 (0.0%)	250	69.8%
志賀町	365	260 (100%)	11 (4.1%)	62 (23.8%)	109 (41.9%)	4 (1.4%)	75 (28.7%)	0 (0.1%)	43	80.7%
上記以外の市 町	316	254 (100%)	11 (4.5%)	47 (18.5%)	72 (28.4%)	5 (1.8%)	119 (46.9%)	0 (0.1%)	18	85.3%
合 計	4,195	3,220 (100%)	244 (7.6%)	560 (17.4%)	1,312 (40.7%)	63 (2.0%)	1,039 (32.3%)	1 (0.0%)	468	86.4%

※令和6年能登半島地震と令和6年奥能登豪雨の合計。（ ）内は、種類ごとの割合。「その他」は、蛍光灯など