

令和 8 年 1 月 3 0 日  
デジタル推進監室県庁デジタル推進課  
統計情報室 人口労働グループ  
担当:田畠, 吉田  
(内線3750 直通225-1344)

## 毎月勤労統計調査地方調査結果速報

(令和 7 年 1 1 月分)

令和 7 年 1 1 月分の調査結果速報（調査産業計 事業所規模 5 人以上 常用労働者：パートタイムを含む）の概要は、次のとおりです。

### 1 賃金の動き

定期給与は 2 6 4, 2 8 2 円で、前年同月比 3. 8 % 増となった。

(令和 5 年 9 月から 2 7 カ月連続の増加)

現金給与総額	273, 180 円	前年同月比	3. 7 % 増
うち、定期給与	264, 282 円	前年同月比	3. 8 % 増

### 2 労働時間の動き

所定外労働時間は 9. 7 時間で、前年同月比 2. 1 % 増となった。

(令和 7 年 9 月から 2 カ月ぶりの増加)

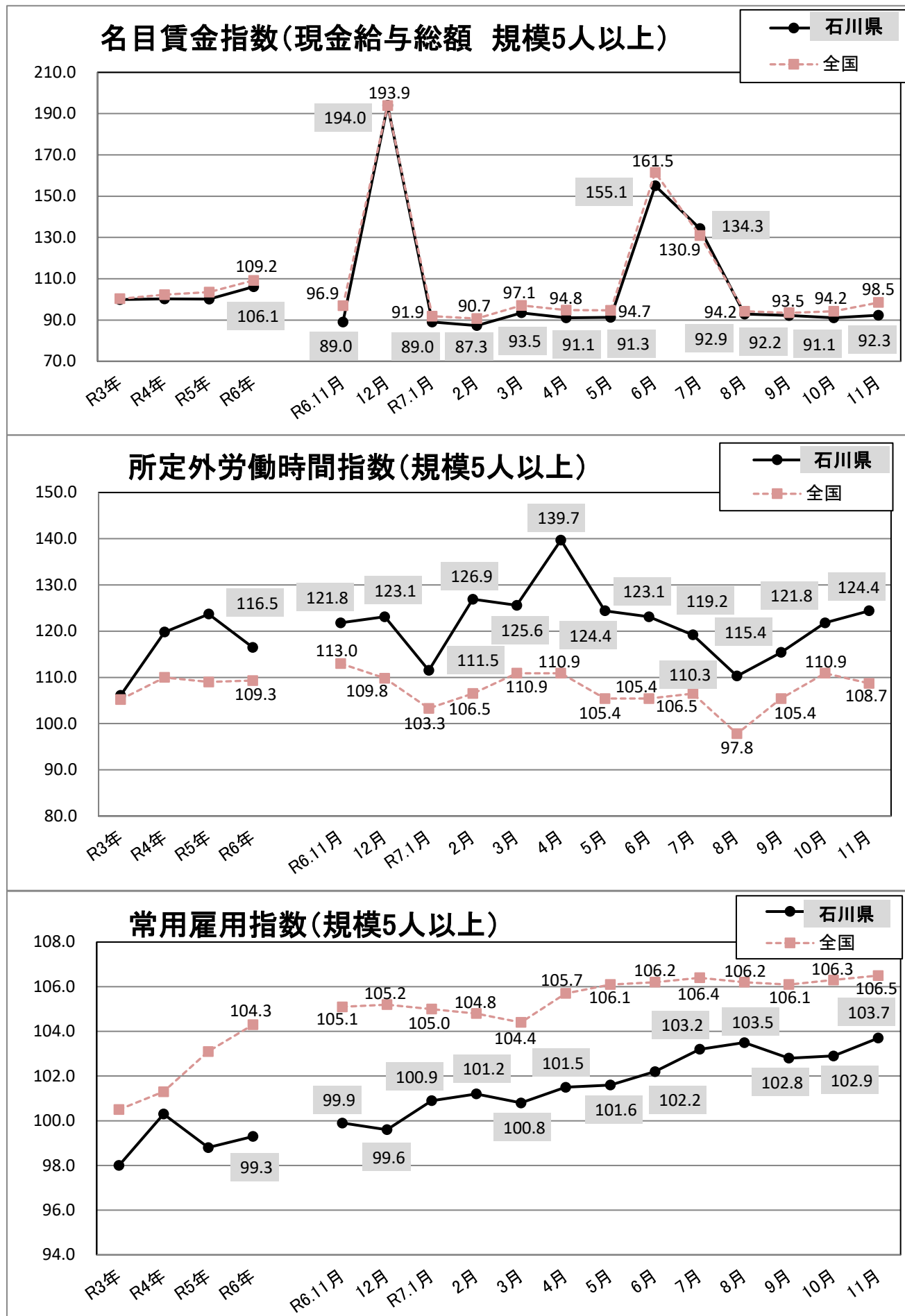
総実労働時間	136. 7 時間	前年同月比	3. 1 % 減
うち、所定内労働時間	127. 0 時間	前年同月比	3. 5 % 減
所定外労働時間	9. 7 時間	前年同月比	2. 1 % 増
製造業の所定外労働時間	11. 9 時間	前年同月比	19. 0 % 減

### 3 雇用の動き

常用労働者は 4 5 4, 2 3 3 人で、前年同月比 3. 8 % 増となった。

(令和 6 年 5 月から 1 9 カ月連続の増加)

常用労働者数	454, 233 人	前年同月比	3. 8 % 増
パートタイム労働者比率	32. 5 %	前年同月差	0. 3 ポイント増



(注) 全国は厚生労働省の毎月勤労統計調査結果確報値です。

結果の詳細は、以下のURLをご参照ください。(いしかわ統計指標ランド)

[https://toukei.pref.ishikawa.lg.jp/search/min.asp?sc\\_id=12](https://toukei.pref.ishikawa.lg.jp/search/min.asp?sc_id=12)