

令和8年1月15日(木)
生活環境部資源循環推進課
担当者 岡 秀雄
内線 4240
外線 076-225-1470

公費解体の進捗状況について

公費解体の進捗状況及び災害廃棄物の処理状況について、別紙のとおり公表します。なお、同様の内容を県ホームページでも掲載します。



公費解体の進捗状況（令和7年12月末）

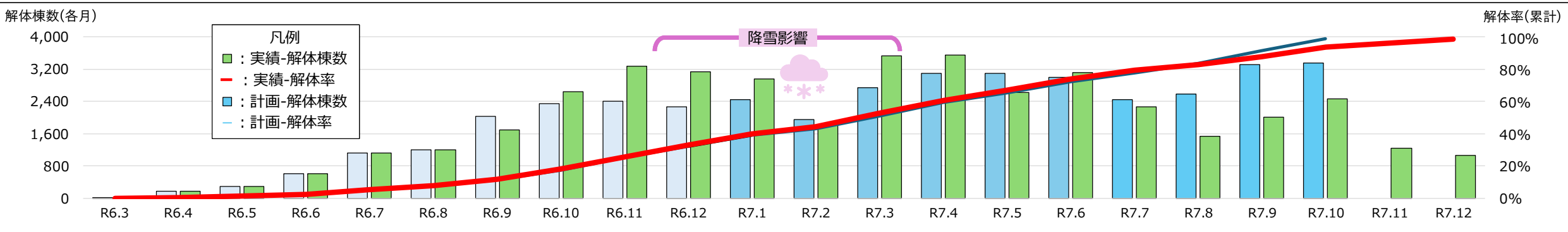
・別管理建物を除いた申請棟数 42,385棟について、**全ての解体が完了**
（解体未完了 令和7年10月末：2,106棟 → 11月末：881棟 → 12月末：**0棟**）

（注）別管理建物：修繕・利活用を申し出た建物、土砂崩れで解体できない建物、解体に時間を要する大規模建物など、市町がやむを得ないと判断した建物

	R6.3	R6.4	R6.5	R6.6	R6.7	R6.8	R6.9	R6.10	R6.11	R6.12	R7.1	R7.2	R7.3	R7.4	R7.5	R7.6	R7.7	R7.8	R7.9	R7.10	R7.11	R7.12	別管理建物 を除く申請棟数
解体実績																							
① 申請実績（累計）	3,087	10,557	17,119	21,767	25,212	28,198	30,040	31,865	33,411	34,839	36,304	37,188	38,825	40,029	41,674	42,854	43,221	43,990	44,069	44,146	44,142	44,148	42,385
② ③ 解体実績（各月）	15	163	288	610	1,112	1,208	1,700	2,638	3,286	3,132	2,960	1,832	3,541	3,546	2,629	3,118	2,263	1,535	2,008	2,472	1,241	1,088	
④ "（累計）	15	178	466	1,076	2,188	3,396	5,096	7,734	11,020	14,152	17,112	18,944	22,485	26,031	28,660	31,778	34,041	35,576	37,584	40,056	41,297	42,385	別管理建物
⑤ 解体率（申請・累計）	0.0%	0.4%	1.1%	2.5%	5.2%	8.0%	12.0%	18.2%	26.0%	33.4%	40.4%	44.7%	53.0%	61.4%	67.6%	75.0%	80.3%	83.9%	88.7%	94.5%	97.4%	100%	1,763

（参考）公費解体加速化プランにおける解体計画

解体計画	①解体棟数（各月）	15	163	288	610	1,112	1,208	2,036	2,348	2,400	2,265	2,450	1,958	2,747	3,096	3,100	3,006	2,449	2,584	3,323	3,354	別管理建物
	②　　（累計）	15	178	466	1,076	2,188	3,396	5,432	7,780	10,180	12,445	16,602	18,560	21,307	24,403	27,503	30,509	34,227	36,811	40,134	43,488	
	解体率（累計）	0.0%	0.4%	1.1%	2.5%	5.0%	7.8%	12%	18%	25%	33%	39%	44%	52%	60%	66%	73%	79%	85%	92%	100%	



※令和6年能登半島地震と令和6年奥能登豪雨の合計

6市町の進捗状況（令和7年12月末）



・**珠洲市、輪島市、能登町、七尾市、志賀町**が12月末で解体完了

市町	解体見込棟数 〔R7.7加速化プラン〕	申請棟数 A	完了棟数 B	公費解体	緊急解体	自費解体	別管理建物 C	解体率 $B \div (A - C)$	完了年月
珠洲市	8,499 〔57〕	8,462 〔59〕	8,335 〔49〕	8,155 〔49〕	111 〔0〕	69 〔0〕	127 〔10〕	100% 〔100%〕	R7.12 〔R7.12〕
輪島市	12,808 〔217〕	12,519 〔211〕	11,820 〔183〕	11,493 〔181〕	259 〔0〕	68 〔2〕	699 〔28〕	100% 〔100%〕	R7.12 〔R7.12〕
能登町	4,456 〔18〕	4,536 〔18〕	4,516 〔18〕	4,356 〔18〕	2 〔0〕	158 〔0〕	20 〔0〕	100% 〔100%〕	R7.12 〔R7.7〕
穴水町	2,819	2,795	2,790	2,751	0	39	5	100%	R7.10
七尾市	7,500	7,157	6,482	5,912	0	570	675	100%	R7.12
志賀町	5,104	4,936	4,778	4,387	9	382	158	100%	R7.12
上記以外の市町	3,767	3,743	3,664	3,260	4	400	79	100%	—
計	44,953 〔292〕	44,148 〔288〕	42,385 〔250〕	40,314 〔248〕	385 〔0〕	1,686 〔2〕	1,763 〔38〕	100% 〔100%〕	

※令和6年能登半島地震及び令和6年奥能登豪雨の合計。〔 〕は、令和6年奥能登豪雨分であり、上段の棟数の内数

6市町以外の進捗状況（令和7年12月末）



・中能登町、内灘町が12月末で解体完了

市町	解体見込棟数 【R7.7加速化プラン】	申請棟数 A	完了棟数 B	公費解体	緊急解体	自費解体	別管理建物 C	解体率 $B \div (A - C)$	完了年月
中能登町	1,310	1,318	1,304	1,181	0	123	14	100%	R7.12
羽咋市	808	789	783	703	0	80	6	100%	R7.11
宝達志水町	222	222	215	196	0	19	7	100%	R7.10
かほく市	259	261	236	218	0	18	25	100%	R7.10
津幡町	74	78	78	50	0	28	0	100%	R7.11
内灘町	688	669	650	626	0	24	19	100%	R7.12
金沢市	246	246	238	186	4	48	8	100%	R7.11
能美市	20	20	20	7	0	13	0	100%	R7.5
小松市	91	91	91	51	0	40	0	100%	R7.7
加賀市	49	49	49	42	0	7	0	100%	R7.5
小計	3,767	3,743	3,664	3,260	4	400	79	100%	



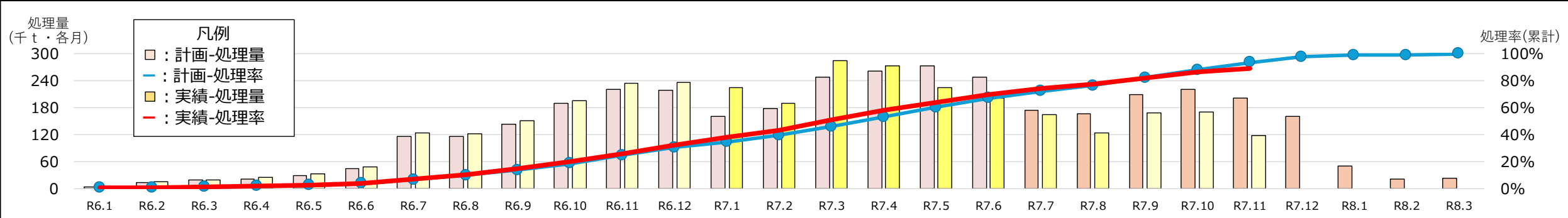
災害廃棄物の処理状況（令和7年11月末・暫定値）

- 発生推計量（別管理建物を除く）375万トンの **89.4%**となる **335万トン**の処理が完了
- 11月単月 計画：20万トン 実績：12万トン 達成率:58.6%
- 11月末累計 計画:349万トン 実績:335万トン 達成率:95.8%

（単位：千トン）

		加速化プラン【R7.1】												加速化プラン【R7.7】										全発生推計量	別管理建物						
		R6.1	R6.2	R6.3	R6.4	R6.5	R6.6	R6.7	R6.8	R6.9	R6.10	R6.11	R6.12	R7.1	R7.2	R7.3	R7.4	R7.5	R7.6	R7.7	R7.8	R7.9	R7.10	R7.11	R7.12	R8.1	R8.2	R8.3	4,195	450	
処理計画※	解体ごみの推計発生量（単月）	1				17	31	64	116	126	178	278	344	327	256	205	291	328	328	318	202	213	274	279						4,195	450
	①処理量（単月）	3	14	19	21	29	43	115	116	143	190	222	219	160	177	249	261	273	249	174	166	209	221	201	160	50	20	22			
	②"（累計）	3	17	35	56	85	129	244	360	503	693	914	1,133	1,293	1,470	1,719	1,980	2,252	2,501	2,696	2,863	3,072	3,293	3,493	3,653	3,703	3,723	3,745			
	処理率（累計）	0.07%	0.44%	0.94%	1.5%	2.3%	3.4%	6.5%	9.6%	13%	18%	24%	30%	35%	39%	46%	53%	60%	67%	72%	76%	82%	88%	93%	98%	99%	99%	100%			
処理実績	③処理実績（単月）	4	14	20	24	32	48	123	121	152	196	235	235	224	190	286	273	225	201	165	124	168	169	117							
	④"（累計）	4	18	37	61	94	142	264	386	537	734	969	1,204	1,428	1,618	1,904	2,177	2,402	2,603	2,768	2,892	3,059	3,229	3,346							
	処理率（発生推計量あたり）	0.09%	0.47%	0.99%	1.6%	2.5%	3.8%	7.1%	10.3%	14.3%	19.6%	25.9%	32.2%	38.1%	43.2%	50.8%	58.1%	64.1%	69.5%	73.9%	77.2%	81.7%	86.2%	89.4%							
	計画達成率（単月） （③÷①）	—	—	—	—	—	—	—	—	—	—	—	—	140%	107%	115%	105%	82.6%	80.9%	94.9%	74.6%	80.1%	76.7%	58.6%							
	計画達成率（累計） （④÷②）	—	—	—	—	—	—	—	—	—	—	—	—	110%	110%	111%	110%	107%	104%	103%	101%	99.6%	98.1%	95.8%							

発生推計量
（別管理建物を除く）



※令和6年能登半島地震と令和6年奥能登豪雨の合計
※発生推計量は、加速化プラン【R7.7】の量。別管理建物分の解体ごみ推計発生量は、最新値

市町別の災害廃棄物の処理状況（令和 7 年11月末・暫定値）



（単位：千トン）

市町	災害廃棄物発生 推計量 A	処理量 B	可燃物	木くず	不燃物	金属くず	コンクリート がら	その他	別管理建物分 C	処理率 B÷(A-C)
珠州市	831	768 (100%)	74 (9.6%)	111 (14.5%)	348 (45.3%)	13 (1.7%)	221 (28.8%)	0 (0.0%)	21	94.8%
輪島市	1,276	1,037 (100%)	81 (7.8%)	175 (16.9%)	440 (42.4%)	24 (2.3%)	318 (30.6%)	0 (0.0%)	94	87.7%
能登町	348	312 (100%)	18 (5.7%)	69 (22.1%)	109 (34.9%)	6 (1.9%)	110 (35.3%)	0 (0.0%)	38	100.6%
穴水町	259	269 (100%)	21 (7.9%)	37 (13.9%)	134 (49.9%)	5 (2.0%)	71 (26.3%)	0 (0.0%)	0	104.2%
七尾市	800	421 (100%)	33 (7.7%)	77 (18.2%)	141 (33.4%)	9 (2.1%)	162 (38.5%)	0 (0.0%)	243	75.7%
志賀町	365	269 (100%)	11 (4.1%)	64 (23.9%)	114 (42.2%)	4 (1.4%)	76 (28.4%)	0 (0.1%)	43	83.6%
上記以外の市 町	316	269 (100%)	12 (4.4%)	50 (18.4%)	76 (28.4%)	5 (1.8%)	126 (46.9%)	0 (0.1%)	11	88.3%
合 計	4,195	3,346 (100%)	249 (7.4%)	584 (17.4%)	1,362 (40.7%)	66 (2.0%)	1,085 (32.4%)	1 (0.0%)	450	89.4%

※令和 6 年能登半島地震と令和 6 年奥能登豪雨の合計。（ ）内は、種類ごとの割合。「その他」は、蛍光灯など