

令和6年3月26日（火）
石川県健康福祉部厚生政策課
課長 蟹由 宗臣
直通電話 076-225-1410

能登半島地域で勤務していただく介護職・保育職の募集について

1. 概要

令和6年1月1日に発生した「能登半島地震」の影響により、石川県内の福祉施設の職員が大幅に不足しています。

石川県福祉の仕事マッチングサポートセンター「福サポいしかわ」では、職員の不足が特に深刻な能登半島地域の福祉施設で勤務していただける方（介護職員・保育士など）を募集します。

2. 募集概要

（1）募集職種：介護職員・保育士など

（2）勤務場所：七尾市・輪島市・珠洲市・志賀町・穴水町・能登町に所在する
高齢・障害・保育等の福祉施設・事業所

（3）募集方法：以下の特設ページから募集

対象の求人（県外にお住まいの方の応募を想定した求人）情報を掲載（随時更新）

<https://www.ishi-fuku.jp/ното/>

※石川県介護・福祉の仕事魅力の発信ポータルサイト「いしふく」内に設置

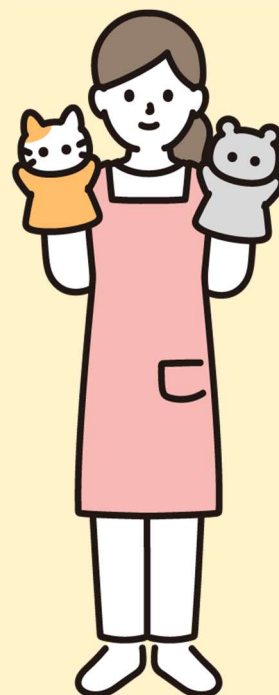
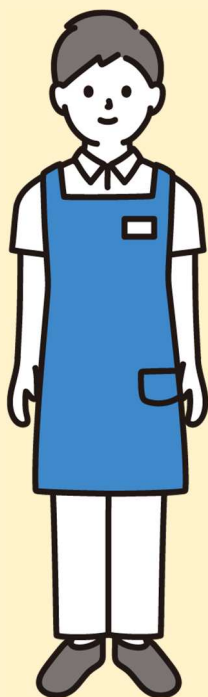
（4）募集開始：令和6年3月26日（火）～

（5）その他：石川県福祉の仕事マッチングサポートセンター「福サポいしかわ」において、求職者へのサポートやマッチング等の調整を行う

能登半島地域で勤務していただく

介護職・保育職

のみなさまを募集しています



◆令和6年1月1日に発生した「能登半島地震」の影響により、石川県内の福祉施設の職員が大幅に不足しております。

◆石川県福祉の仕事マッチングサポートセンター「福サポいしかわ」では、職員の不足が特に深刻な能登半島地域で勤務していただける福祉職(介護職・保育職)のみなさまを募集しています。

勤務場所:七尾市・輪島市・珠洲市・志賀町・穴水町・能登町

◆福サポいしかわの専門スタッフが丁寧にサポート・調整します。お気軽にご連絡ください。

お問い合わせ

石川県福祉の仕事マッチングサポートセンター「福サポいしかわ」

(社会福祉法人 石川県社会福祉協議会)

TEL:076-234-1151 (利用時間:土日祝日を除く 午前9時~午後6時)

E-mail: fukusapo@isk-shakyo.or.jp

詳細、応募は
こちらから⇒

