

＜資料提供＞

令和7年2月10日

文化観光スポーツ部文化振興課

担当：土肥、越村

TEL：076-225-1371（内線3849）

「いしかわ障害者アート展」の開催について

ポスト国民文化祭として、令和5年に開催した「全国障害者作品展」を受け継ぎ、障害のある方に文化芸術活動の発表機会を提供するとともに、障害に対する理解促進につなげるため、下記のとおりアート展を開催します。

1 会 期 令和7年3月7日（金）～16日（日）（10日間）

2 場 所 石川県立歴史博物館

3 内 容

（1）一般公募作品の展示

絵画・書道・写真・立体作品（101点）

※うち19点を「能登の作品」として特出しして展示

（2）企画コーナー

・県内作家の作品展示

金沢アート工房所属や個人作家の作品

・岐阜県の作家の作品展示（文化交流の協定に基づく取組）

岐阜県内で活動している障害のある作家の作品

・ふれてみる彫刻展の開催

手で触れて鑑賞できる彫刻作品の展示

・「アートレンタルいしかわ」の紹介

事業の紹介と登録された作品の展示

・「ホッと・アーツと展」入賞作品展示

県内の特別支援学校の児童・生徒が制作した作品

（3）ワークショップ

- ・出展作家による切り絵ワークショップ、動物似顔絵会、親子での粘土彫刻制作体験

4 問い合わせ先

いしかわ障害者アート展事務局（石川県文化観光スポーツ部文化振興課内）

TEL 076-225-1371

e-mail shogai-art@pref.ishikawa.lg.jp

「ひつじの大冒険」
松元 伸乃介



「導き」
中野 航太郎



障害がある人も、ない人も、一緒に楽しむ、
アートでつながる展覧会。

「ひまわり」 齊藤 祥太



いしかわ 障害者 アート展

入場
無料

※ワークショップは
有料

県内の障害がある人の一般公募作品展に加え、
県内で活躍する障害がある作家の作品や、石川県と文化交流協定を結ぶ
岐阜県の障害者によるアート作品など、多彩な作品を展示します。
一般公募作品展では、101点の作品の中から来場者による人気投票を行います。
多彩な作品の中から自分のお気に入りの1枚を見つけてみてください。

会期

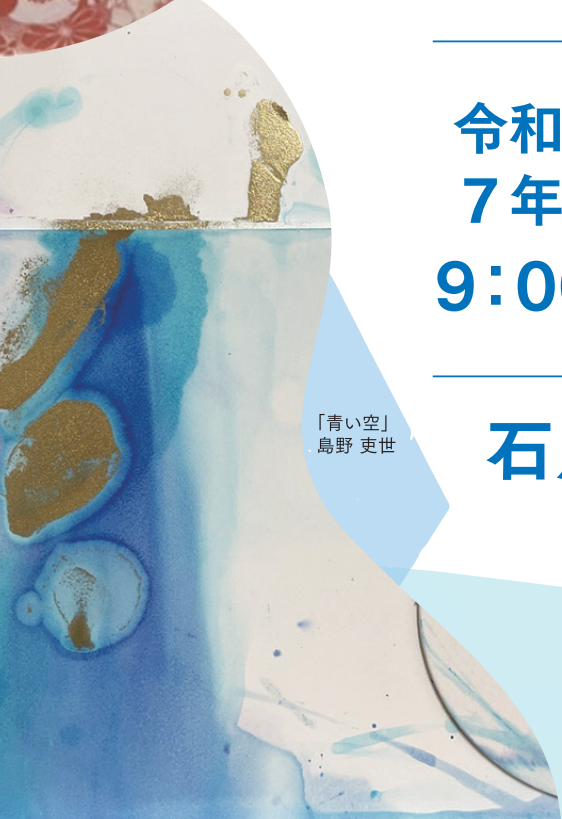
令和 3/7 → 16 日
7年 金
9:00-17:00 (入室は16:30まで)

会場

石川県立歴史博物館

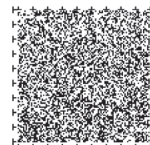
石川県金沢市出羽町3-1

「青い空」
島野 史世



「哀歌」
北陸日彫会会員 新澤 博志

音声コード Uni-Voice
スマホアプリを利用して、情報
を音声で聞くことができます。



音声コードUni-Voice

主催：石川県

気になる詳細は裏面へ！

いしかわ障害者アート展

第1棟

2F

1 一般公募作品展示

会場 特別展示室

県内から募集した障害のある人のアート作品を一堂に展示！
絵画、書道、写真、立体といった様々な作品をご覧ください。

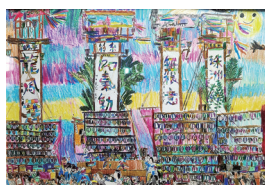


「親子で一緒」 とりりー

能登関連作品コーナー

応募作品の中から、能登出身者の作品や能登をテーマにした作品を展示。

協力：文化・芸術活動支援センター
かける

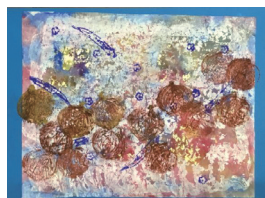


「幻想的な宝立セタキリコ祭り」
Mr.SOHAMA

2 「ホット・アーツと展」入賞作品展示

会場 特別展示室

令和6年度「石川県特別支援学校
ホット・アーツと展」入賞作品の一部
を展示。
県内特別支援学校の児童生徒たちが
制作した力作をご覧ください。



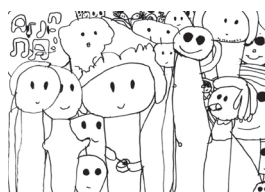
「たまねぎのなみだ」 小野 瑞稀

3 「アートレンタルいしかわ」作品紹介

会場 特別展示室

障害のあるアーティストの複製作品
をレンタルする「アートレンタルい
しかわ」の事業とその登録作品を紹
介します。

協力：アートレンタルいしかわ事務局



「我々我」 中橋 ひまり

4 作家作品展示

会場 企画展示室

県内の障害のある作家が制作したアート
作品を展示。
作家それぞれの個性豊かな作品をお楽し
みください。

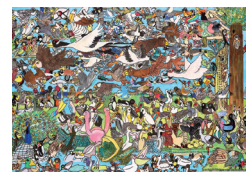
【出展予定作家】

市村 悠賀、岡野 未缶、川崎 裕長、
坂下 奈美、高木 重寿、高橋 雅、
高峯 梨紗、辻 観誠、中野 航太郎、
西田 隆星、船橋 映、古地 雄次、
細川 陽平、松元 伸乃介、南 克範、
向野 浩平、矢富 正太郎、輪島 楓、
輪島 貫太

協力：金沢アート工房



「虎」 坂下 奈美



「Sky Birds」 輪島 貫太

5 岐阜県ピックアップ作品展示

会場 企画展示室

石川県と岐阜県の文化交流協定の取り組
みとして、岐阜県内の障害のある人が制
作したアート作品を展示します。

協力：岐阜県、
(公財)岐阜県教育文化財団・TASCぎふ



「世界の鳥
ムラサキサンジャク」
武富 龍太郎

第2棟 ふれてみる彫刻展

1F

会場 ギャラリー

作品に
触ってみよう！

北陸日彫会会員の彫刻作品を展示。作品はすべて、じかに手
でふれて鑑賞できます。

3月8日(土) 北陸日彫会による作品解説開催！

1回目：10時30分～(視覚障害者向け)
2回目：13時30分～(一般向け)

協力：北陸日彫会、(社福)石川県視覚障害者協会

第2棟

2F

ワークショップ 会場 ワークショップルーム

◆ 切り絵ワークショップ

県内の切り絵作家と一緒に切り絵体験に挑戦しよう！体験の最後には作家の
実演もご覧いただけます。

日時 3月8日(土) 13時30分～15時
3月16日(日) 13時30分～15時

講師 坂下 奈美さん

定員 20名

※似顔絵会の定員は10名限定(抽選)

料金 1人300円

(似顔絵会参加の方は1人500円)

※当日現金でのお支払いをお願いします。

10名
限定
松元伸乃介さんの
動物似顔絵会を
同時開催

切り絵ワークショップに応募いた
だいた方で希望者には、細密な動物の
イラストで人気の
松元伸乃介さんの
動物似顔絵会にも
参加いただけます。



松元伸乃介

◆ 親子で粘土彫刻体験

日時 3月9日(日) 10時～11時

講師 北陸日彫会の会員の先生方

定員 お子様とご家族20組

料金 1人500円 ※当日現金でのお支払いをお願いします。



ワークショップの
お申し込みはこちら ▶

申込締切 令和7年2月28日(金)

※申込者多数の場合、抽選で参加者を決定します。



お問い合わせ

いしかわ障害者アート展事務局(石川県文化観光スポーツ部文化振興課内)
〒920-8580 石川県金沢市鞍月1丁目1番地 TEL:076-225-1371 メール:shogai-art@pref.ishikawa.lg.jp