

## IRいしかわ鉄道と金沢市公共シェアサイクル「まちなり」 モビリティ連携社会実験の実施方法の変更について

石川県・金沢市・IRいしかわ鉄道・まちなり事務局が連携して実施している「IRいしかわ鉄道×まちなり モビリティ連携社会実験」について、より多くの方にご参加いただけるように、参加条件を緩和の上、実施期間を延長して、実施いたします。(変更点は、別紙のとおり)

### 1. 社会実験の実施期間

令和5年9月1日(金)～**令和6年3月31日(日)**

### 2. 社会実験の概要

#### (1) 内容

IRいしかわ鉄道の通勤定期券利用者を対象に、金沢市公共シェアサイクル「まちなり」の料金について、**月額会員1ヶ月分又は1回利用20回分の割引**を適用します。

#### (2) 対象者

新たに「IRいしかわ鉄道線の通勤定期券」と「まちなり」を組み合わせ通勤する方。  
**※通勤定期券は、有効期間や、IC定期券・磁気定期券の別に関わらず対象となります。**

【IRいしかわ鉄道線の通勤定期券については、①・②に該当する必要があります。】

①「金沢駅」又は「東金沢駅」が発着駅となっており、かつ、IRいしかわ鉄道線を定期券区間に含んでいること。

※IRいしかわ鉄道の金沢以西延伸(R6.3.16)以降は、「西金沢駅」が発着駅となる定期券も対象となります。

②社会実験への参加申請時点で、有効であること。

【「まちなり」のご利用に当たっては、ドコモ・バイクシェアアプリにて登録を行う必要があります。】

#### (3) 割引額

##### 【まちなり月額会員の場合】

まちなり月額会員料金1ヶ月分が無料

※「参加申請を行った月」の月額会員料金を割引

##### 【まちなり1回会員の場合】

まちなり1回利用料金20回分が無料

※「参加申請を行った月」と「その翌月」の1回利用料金を、通算で20回分まで割引。

ただし、令和6年3月に申込みを行った場合は、「令和6年3月」の利用分のみ割引対象。

※1回利用とは、最初の30分の利用(165円/回)のことを指します。

#### (4) 参加申請方法

インターネットによる申込(まちなり事務局ホームページの専用ページより)

(URL) <https://www.machi-nori.jp/event-irishikawa/>

※上記専用ページに設ける申込フォームで受付けます。



#### (5) アンケートの実施

参加者に対しては、社会実験に関するアンケートを実施します。

#### (6) その他

詳細な内容については、別添チラシをご覧ください。

## 別紙 実施方法に係る変更点

### <実施期間の延長>

現行		変更後
令和5年9月1日(金)	→	令和5年9月1日(金)
～ 令和5年11月30日(木)		～ <b>令和6年3月31日(日)</b>

### <対象となるIR通勤定期券の拡充>

現行		変更後
【定期券の有効期間】 3ヶ月・6ヶ月	→	【定期券の有効期間】 <b>1ヶ月・3ヶ月・6ヶ月</b>
IC定期券のみ	→	<b>IC定期券・磁気定期券 いずれも対象</b>

※その他、対象となる通勤定期券の条件は以下のとおり（当初から変更なし）

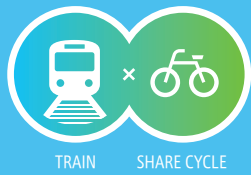
- ・「金沢駅」又は「東金沢駅」が発着地となっており、かつ、IRいしかわ鉄道線を定期券区間に含んでいること。
- ・社会実験への参加申請時点で、有効であること。

### <まちのり料金の割引対象拡大>

現行		変更後
月額会員料金1ヶ月分	→	月額会員料金1ヶ月分 <b>1回会員料金20回分</b>

※1回利用とは、最初の30分の利用（165円/回）のことを指します。

※「まちのり」の利用に当たっては、ドコモ・バイクシェアアプリにて登録を行う必要があります。



モビリティ連携 社会実験

IRいしかわ鉄道 × まちのり

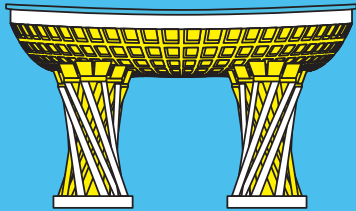
# IRいしかわ鉄道に

「まちのり」をちょい足しで

## 通勤を **もっと** 快適に



専用フォーム



人も地球も  
健康に！



延長！

2023年  
9月1日金

2024年

3月31日日

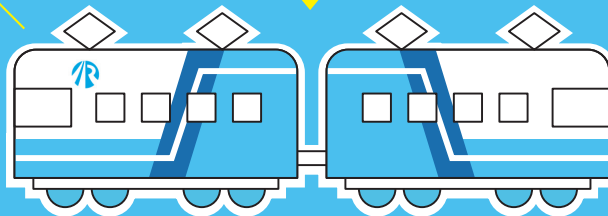
※予算上限に達した時点で終了します

まちのり  
1回会員も対象に！

デビュー  
応援！

移動時間を  
有効活用！

渋滞知らず！



新たに「IR定期」と「まちのり」をセットでご利用の方に

# まちのり『月額会員料金』<sup>※</sup>

(おためし最大1カ月分)

追加！

# または『1回利用料金』<sup>※</sup>を割引！

(おためし20回分)

※延長料金は通常どおりかかります。

！まちのり会員の区分によって割引額が異なります。必ず裏面をご確認ください >>

石川県・金沢市

対象者



**新たに組み合わせて通勤する方が対象です。**  
 ■ 定期券の有効期間は、1ヶ月、3ヶ月、6ヶ月いずれでもOK  
 ■ ICOCA定期券・磁気定期券いずれでもOK

IRいしかわ鉄道の通勤定期券は、次の条件を満たす必要があります。

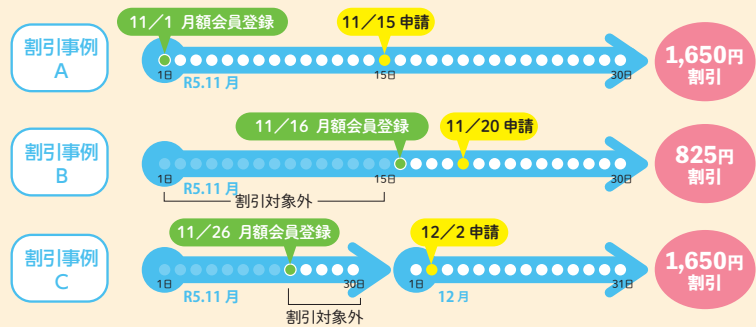
- 発着駅に「金沢駅」または「東金沢駅」を含み、かつ、IRいしかわ鉄道線を定期券区間に含むこと
- 申請時点で、有効であること

※ IRいしかわ鉄道の金沢以西延伸(R6.3.16)以降は、「西金沢駅」が発着駅となる定期券も対象となります。

割引額

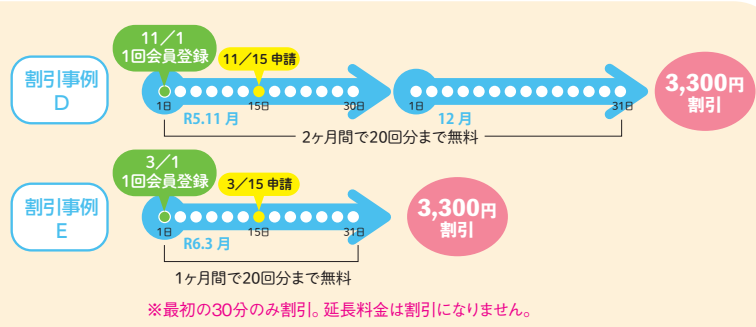
まちのり 月額会員の場合

「申請した月」の基本料金が割引対象となります。  
 ※月途中で月額会員に登録した場合は、日割計算後の基本料金が割引対象となります。



まちのり 1回会員の場合

1回利用とは、最初の30分の利用(165円/回)のことを指します  
 「申請した月」と「その翌月」の1回利用の料金が、通算で20回分まで割引対象となります。  
 ※ただし、R6.3月に申請した場合は、R6.3月分のみ割引対象となります。



申請方法

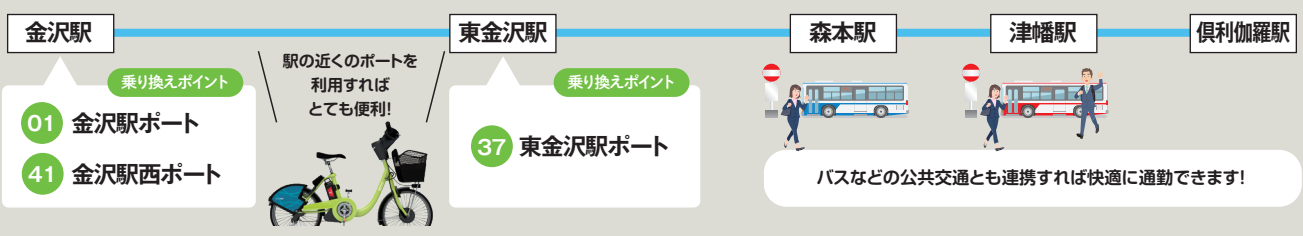
まちのりホームページ内の「専用フォーム」からお申し込みください。  
 氏名等の個人情報、IRいしかわ鉄道通勤定期券の画像、まちのりのユーザーID等の入力が必要となります。



アンケートの入力

実験期間中、利用者の皆様にアンケート調査を実施します。  
 ※申請した月の月末頃にお送りするメールよりご回答下さい

IRいしかわ鉄道線路線図と最寄りのまちのりポートの連携イメージ



『まちのり』はどのポートでも貸出・返却することができるシェアサイクルサービス。電車移動と連携すれば、通学や通勤、買物などの移動がより便利です。ぜひ、この機会にお試しください!



■ まちのりに関するお問い合わせ  
 金沢市公共シェアサイクル まちのり事務局  
 TEL.076-255-1747 (受付時間/9:00~18:00)

■ 実施主体: 金沢市 ■ 運営主体: 株式会社日本海コンサルタント  
 ■ システム提供: 株式会社ドコモ・バイクシェア

