

令和5年10月13日
県民文化スポーツ部
いしかわ百万石文化祭推進室
担当者 中村、杉本
内線 4348

いしかわ百万石文化祭2023 「まるっと石川アートめぐり」パンフレットの配布について

第38回国民文化祭及び第23回全国障害者芸術・文化祭である「いしかわ百万石文化祭2023」の県実行委員会主催事業「まるっと石川アートめぐり」のパンフレットを下記の通り作成しましたので、お知らせいたします。

※「まるっと石川アートめぐり」とは、下記4事業のアートスポットをまとめて紹介し、大会期間中にアートスポットを巡るデジタルスタンプラリーを実施する取組です。

(4つのアート事業)

わたしが見つけた100のアート、道の駅学生アートプロジェクト、
スマホでARアート巡り、きらめく傘のアートプロジェクト

1 主な内容

- ・大会アンバサダー新田さちかさんが「わたしが見つけた100のアート」のスポットの中から気になるスポットをめぐる様子を紹介
- ・大会アンバサダーが選ぶアートスポットの紹介
- ・事業概要やデジタルスタンプラリーの参加方法について

2 作成部数

15,000部

3 配布場所

市町役場、美術館等の文化施設、道の駅、観光案内所、大会のイベント会場 など

4 問い合わせ

いしかわ百万石文化祭2023実行委員会事務局

(石川県県民文化スポーツ部いしかわ百万石文化祭推進室)

TEL : 076-225-1353 Email : bunka2023@pref.ishikawa.lg.jp

いしかわ百万石文化祭2023 特別企画

まるっと石川アートめぐり

'MARUTTO' ISHIKAWA ART TOUR



navigator

いしかわ
百万石文化祭2023
アンバサダー
新田さちかさん

この秋はアートを
さがしに石川県を
まるっとめぐろう

わたしが見つけた100のアート/スマホでARアート巡り/道の駅学生アートプロジェクト/きらめく傘のアートプロジェクト

第38回国民文化祭
第23回全国障害者芸術・文化祭

10.14sat - 11.26sun

いしかわ
百万石
文化祭
2023



いしかわ百万石文化祭2023アンバサダー 新田さちかさんとめぐる 「わたしがみつけた100の**アート**」

石川県には、思わず写真を撮りたくなるスポットがたくさん！

いしかわ百万石文化祭2023では、そんなアートなスポットを公募し、100カ所を厳選しました。

今回はその中から、大会アンバサダーの新田さちかさんが

気になったスポットをまるっとめぐってきました！

あなたも新田さんのように、アートをみつけに行きませんか？



profile

にっさ・さちか / 1998年12月6日生、石川県出身。モデル、タレント、女優として多方面で活躍中。いしかわ百万石文化祭2023公式アンバサダー。



珠洲市 | Something Else is Possible / なにか他にできる

ART POINT 廃線した線路の先にある虹色の世界

奥能登国際芸術祭の展覧作品として、ドイツのアーティスト、トビアス・レーベルガーが制作。かつての終点の旧蛸島駅から、うねるように虹色の空間が広がります。

[DATA] 住所 / 石川県珠洲市正院町旧蛸島駅周辺
▶金沢駅より車で約2時間10分、のと里山海道 のと里山空港ICより車で約60分



PICK UP! アートと一緒にパン屋もめぐろう！

能登町 | 能登パン

「能登の海に、いちばん近いベーカリー」



海岸線にのんびり佇む小さなお店。珠洲の天然塩を使用した、無添加の自家製パンは、誰もが安心して食べられるよう配慮されています。特に人気なのはクロワッサン！優しい味わいにホッと心癒されました。



いしかわパンめぐり 詳細P.6



能登町 | イカの駅つくモール イカキング

ART POINT ぷっくり愛嬌のある巨大イカがお出迎え

能登・九十九湾の特産品を販売する観光交流センター。全長13メートルのイカキングが、皆さんをお出迎え！「イカのまち」がこだわって制作したオブジェは大人気です。

[DATA] 住所 / 石川県鳳珠郡能登町字越坂18字18番1
▶金沢駅より車で約2時間、のと里山海道 のと里山空港ICより車で約50分

PICK UP! 個性あふれる傘のアートを展示中！



きらめく傘のアートプロジェクト 詳細P.7

金沢市 | 鼓門

ART POINT 威風堂々と鎮座する、金沢のシンボル

金沢の伝統芸能である能楽で使われる"鼓"をイメージして作られた鼓門。螺旋状に組み上げられた柱と、ゆるくカーブを描く屋根は、見るものを圧倒する美しさです。

[DATA] 住所 / 石川県金沢市木ノ新保町1-1(金沢駅) ▶金沢西ICより車で約20分

360°見回してみて！



PICK UP! スマホをかざすと美しいARアートが出現！



スマホでARアートめぐり 詳細P.6



金沢市 | 尾山神社

ART POINT 境内にいる黄金のカエルを探してみて

加賀藩祖・前田利家公と正室お松の方をお祀りする神社。国の重要文化財に指定されている「神門」、そして黄金のカエルが可愛いオブジェ「夏の夕刻」が見どころです。

[DATA] 住所 / 石川県金沢市尾山町11-1
▶金沢駅より車で約10分、金沢西ICより車で約25分

金沢市 | 石川県立図書館

ART POINT まるで円形劇場のような美しさ

吹き抜けの天井と曲線を描いて無数の本棚が並ぶ大閲覧空間は壮観！知的好奇心をくすぐられる仕掛けが施されていて、思わず長居してしまう居心地の良さです。

[DATA] 住所 / 石川県金沢市小立野2-43-1
▶金沢駅より車で約15分、金沢西ICより車で約35分



ずっと行ってみたかった図書館！建築やインテリア好きにはたまらないデザイン空間でした！

かほく市 | 道の駅高松 里海館



ART POINT 日本海を眺めるブドウ型のベンチ

道の駅高松 里海館に設置されている「ブドウノオウチ」は、かほく市特産のぶどうをモチーフにデザインされたモニュメント。道の駅には、高松の特産品やグルメが充実していますよ。

[DATA] 住所 / 石川県かほく市ニツ屋F13
 ▶金沢駅より車で約30分(のと里山海道 高松SA 下り線ちかく)



----- PICK UP! -----

道の駅に県内大学生の
アート作品が登場!



道の駅学生アートプロジェクト
詳細P.7

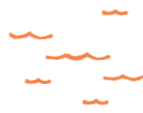


小松市 | 安宅公園

ART POINT 青い海と空の間に、ぽっかり浮かぶ白いA

歌舞伎「勸進帳」の舞台となった安宅の関のちかくに佇む3つのAのモニュメント。間でTとKのポーズをとると「ATAKA」の文字が完成! 友達と一緒に挑戦してみてください。

[DATA] 住所 / 石川県小松市安宅町
 ▶金沢駅より車で約30分、北陸自動車道小松ICより車で約5分



加賀市 | あやとりはし

ART POINT 穏やかな渓谷を繋ぐ、美しい曲線

山中温泉の名所・鶴仙溪にかかるS字の橋は、華草草月流の創始者としても知られる芸術家・勅使河原宏氏のデザイン。木々や川と寄り添う、緩やかな曲線に風情を感じます。

[DATA] 住所 / 石川県加賀市山中温泉河鹿町
 ▶金沢駅より車で約60分、北陸自動車道片山津ICより車で約30分



Recommended spots

いしかわ百万石文化祭2023アンバサダーが選ぶ

アートなスポット

「わたしがみつけた100の
アート」の中から、アンバ
サダーの皆さんに”写真
を撮ってみたい!”と思う
スポットを伺いました。

100のアート
スポットはこちらを
チェック▼



スペシャルアンバサダー
狂言師
野村萬斎さん

別所岳スカイデッキ
能登ゆめてらす(七尾市)

コスモアイル羽咋
(羽咋市)

石川県西田幾多郎
記念哲学館(かほく市)



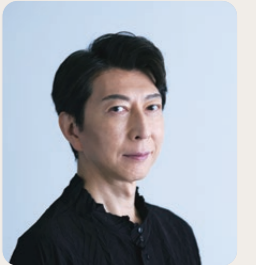
別所岳スカイデッキ

アンバサダー
俳優
篠井英介さん

千里浜レストハウス
(羽咋市)

金沢駅 郵太郎
(金沢市)

新町・鏡花通り
(金沢市)



金沢駅 郵太郎

アンバサダー
俳優
辰巳琢郎さん

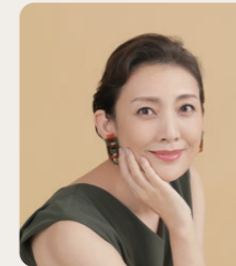
世界一長いベンチ
(志賀町)

石川県立図書館
(金沢市)

白峰 雪だるまの街灯
(白山市)



白峰 雪だるまの街灯



アンバサダー
俳優
田中美里さん

コスモアイル羽咋
(羽咋市)

金沢海みらい図書館
(金沢市)

能登のゴジラ岩
(珠洲市)



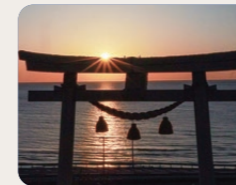
能登のゴジラ岩

アンバサダー
声優・歌手
寺島拓篤さん

恵比寿大明神
(かほく市)

ポケモンマンホール
(金沢市)

石川県立図書館
(金沢市)



恵比寿大明神

アンバサダー
俳優
若村麻由美さん

真脇遺跡公園
(能登町)

能登中島駅鉄道
郵便車(七尾市)

こまつの社
(小松市)



真脇遺跡公園



【アートスポット／100カ所】

📍 わたしが見つけた100のアート

自然が作り出したアートや街中のオブジェ、おもしろい写真が撮れるスポットなど、みんなに紹介したい、思わず写真を撮りたくなるモノ(場所)を公募により100カ所厳選。お気に入りのアートスポットを見つけてみませんか。

わたしが見つけた
100の
アート

📍 道の駅学生アートプロジェクト

石川県内の大学生が6カ所の道の駅において、地域の魅力を伝えるアート作品を制作・展示。それぞれの道の駅でその土地のグルメや名産品とともに、学生の若い感性が生かされた「映える」アート作品をお楽しみください。



【アート設置場所／6カ所】

- 道の駅 狼煙(珠洲市)
- 道の駅 千枚田ポケットパーク(輪島市)
- 道の駅 のと千里浜(羽咋市)
- 道の駅 高松「里海館」(かほく市)
- 道の駅 めぐみ白山(白山市)
- 道の駅 瀬女(白山市)

EVENT INFORMATION



まるっと石川アートめぐり 'MARUTTO' ISHIKAWA ART TOUR

開催期間 10.14 sat - 11.26 sun 開催場所 石川県全域

📍 スマホでARアート巡り

スマホで体験できるデジタルアートの一つAR(拡張現実)アート。「幻想世界」をテーマに、アーティストや学生が県内の名所などにアートを制作。県内を周遊しながら最先端のデジタルアートが体験できます。

【アート設置場所／14カ所】

- 見附島(珠洲市)
- イカの駅つくモール(能登町)
- 能登長寿大仏(穴水町)
- 和倉温泉総湯(七尾市)
- 宇宙科学博物館コスモアイル羽咋(羽咋市)
- 金沢駅鼓門(金沢市)
- 金沢城公園(金沢市)
- しいのき迎賓館(金沢市)
- 金沢港クルーズターミナル(金沢市)
- 石川県立図書館(金沢市)
- 道の駅 瀬女(白山市)
- 安宅の関(小松市)
- 山代温泉古総湯(加賀市)
- 山中温泉総湯 菊の湯前(加賀市)



見慣れた
スポットも
幻想的に!

詳細を
Webサイトで
CHECK!



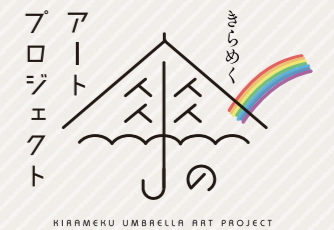
いしかわ百万石文化祭2023の間中は、県内各地にアートが出現! 大学生が制作した作品や、スーを組み合わせた華やかなモニュメントまで、一挙に公開されます。公式サイト「まるっと石川アートめぐり」では、これらの様々なアートスポットをまとめて紹介しています。秋のドライブに、アート目線でまるっと石川県をめぐってみませんか?



気になる
スポットを
探してみよう!

📍 きらめく傘のアートプロジェクト

県内外の障害のある人・ない人が描いた、たくさんのぬりえを組み合わせ、デザインした傘のアート作品を県内3カ所で展示。個性ある「きらめく」傘のアートが会場をカラフルに彩ります。



【アート設置場所／3カ所】

- 香林坊アトリオ(金沢市)
- イオンモール新小松(小松市) ※10/14⑤~31⑩のみ展示
- イカの駅つくモール(能登町) ※11/11⑤~26⑩のみ展示

OTHER PICK UP EVENT

アートと一緒にパン屋さんをめぐろう いしかわパンめぐり

公式サイトでは、県内100カ所以上のアートスポットの周辺にあるパン屋さん45件を紹介しています。アートと一緒においしいパンをめぐろう!



連携事業 奥能登国際芸術祭2023

会期 | 9.23⑤ - 11.12⑩ (木曜定休) 会場 | 珠洲市全域

奥能登・珠洲市を舞台に開催される、さいはての芸術祭。珠洲の自然や歴史、伝統文化を表現した最先端の現代アートを、「さいはて」の地から発信します。



アートめぐりをさらに楽しみたい方はデジタルスタンプラリーに参加しよう!



詳細は裏表紙をチェック

SPECIAL EVENT

まるっと石川アートめぐり デジタル スタンプラリー

本誌または公式サイトで紹介している、
アートスポット&パン屋さんをめぐって、
デジタルスタンプラリーに参加。ポイントを
貯めると素敵なプレゼントが当たります。



さっそく
詳細をチェック!



参加方法

Step.1

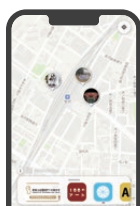
スマホで公式サイトにアクセス

上の二次元コードから公式サイトへ。エントリー画面
で簡単なアンケートに記入し、利用規約を確認して参加
登録をしてください。

Step.2

MAPに周辺の アートスポット&パン屋が 表示されます

参加登録すると、公式サイト
のMAP上にスポットが出現!



Step.3

アートスポットで ポイントGET!

アートスポットでMAPを表示して、ス
ポット情報画面の「スタンプを押す」
をタップすると、ポイントをGET。

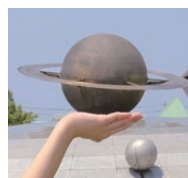
※スマホのGPS機能をオンにしてください。
※パン屋では二次元コードを読み込んでポイントGET



Step.4

100ポイント取得で1回の応募ができます

アートスポットでは10ポイント、パン屋さんでは5ポイント
GETできます。ポイントを貯めてプレゼントに応募しよう!



PRESENTS

100ポイント集めた方の中から、100名様に “いしかわ百万石文化祭2023グッズ”をプレゼント!

たくさん集めるとプレゼントが豪華に!

1,000
ポイント
1名様

能登牛(900g)+
山中漆器(ペア椀)
(計50,000円相当)



500
ポイント
10名様

のとてまり
(10,000円相当)

ひやくまん穀(5kg)+輪島塗(箸1膳)

300
ポイント
20名様

九谷焼(豆皿)



200
ポイント
50名様

※画像はすべてイメージです

文化絢爛 ふんかけらん
第38回国民文化祭 第23回全国障害者芸術・文化祭
いしかわ百万石文化祭2023
令和5年10月14日(土)~11月26日(日)

発行/いしかわ百万石文化祭
2023実行委員会
発行日/2023年10月14日
表紙モデル/新田さちか

詳細はコチラ▼



内容に関するお問い合わせ/いしかわ百万石文化祭2023実行委員会事務局/石川県民スポ
ーツ部/いしかわ百万石文化祭推進室内) TEL:076-225-1353 FAX:076-225-1496