

令和5年8月9日
 健康福祉部健康推進課
 次長兼課長 木村 慎吾
 外線：225-1435
 内線：4130

新型コロナウイルス感染症の感染状況及び注意喚起について

新型コロナウイルス感染症について、下記のとおり、定点あたりの患者数は直近1週間（7/31～8/6）では先週より微減したものの増加傾向であり、入院者数は引き続き、増加しております。

つきましては、お盆を前に別紙のとおり、県民の皆様への注意喚起のお願いを県HPに掲載しましたので、お知らせします。
 ※掲載HP:<https://www.pref.ishikawa.lg.jp/kansen/corona.html>



1 直近5週間の患者報告数（2023年27週～31週）

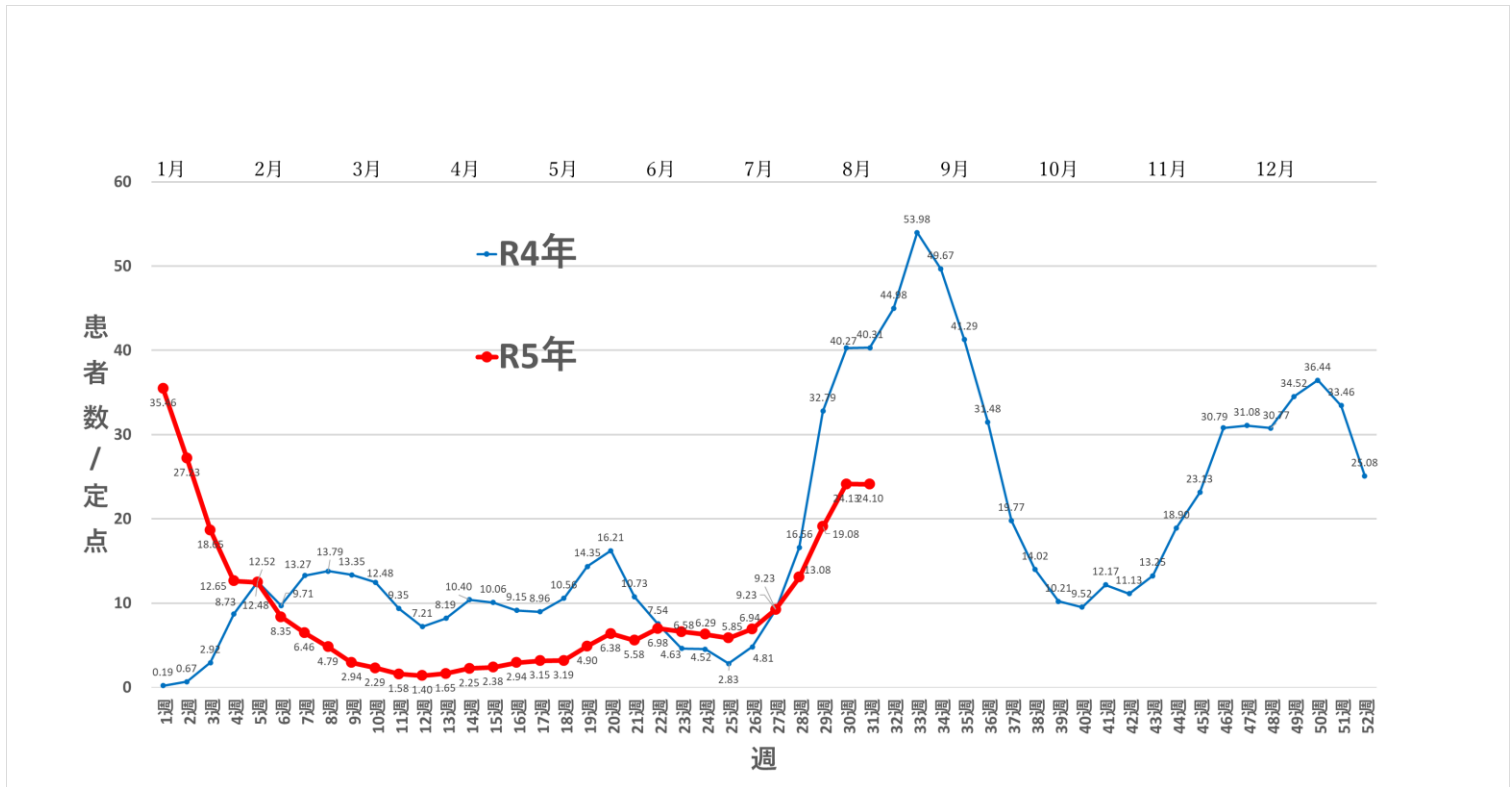
上段：定点からの患者報告数
 下段：定点あたりの患者数

	定点報告					参考 定点数
	27週	28週	29週	30週	31週	
	7/3～7/9	7/10～7/16	7/17～7/23	7/24～7/30	7/31～8/6	
石川県	443	628	916	1,158	1,157	48
	9.23	13.08	19.08	24.13	24.10	
金沢市	147	165	230	292	292	17
	8.65	9.71	13.53	17.18	17.18	
南加賀	58	92	150	181	200	10
	5.80	9.20	15.00	18.10	20.00	
石川中央	108	121	193	231	217	11
	9.82	11.00	17.55	21.00	19.73	
能登中部	96	170	225	244	249	6
	16.00	28.33	37.50	40.67	41.50	
能登北部	34	80	118	210	199	4
	8.50	20.00	29.50	52.50	49.75	

2 療養状況（R5. 8時点）

入院者数	186人（前週 164人）	最大確保病床	403床
うち重症者数	3人（前週 0人）	うち重症	27床

3 定点あたりの患者数の推移（県全体）



県民の皆様へのお願い



- 今後、**お盆**を迎えることから、旅行や帰省などにより、人との接触の機会が増加し、**感染リスクが高まります**
- **高齢者や基礎疾患のある方**が感染すれば**重症化リスクも高まります**

夏の感染拡大にご注意してください

- **高齢の方と会うときや混雑した電車内**などでは**マスクの着用**が感染予防に効果的です
- **換気や手洗い・手指消毒**は基本的感染対策として引き続き有効です

こまめな水分補給など、**熱中症にも注意**しながら感染対策を行いましょう